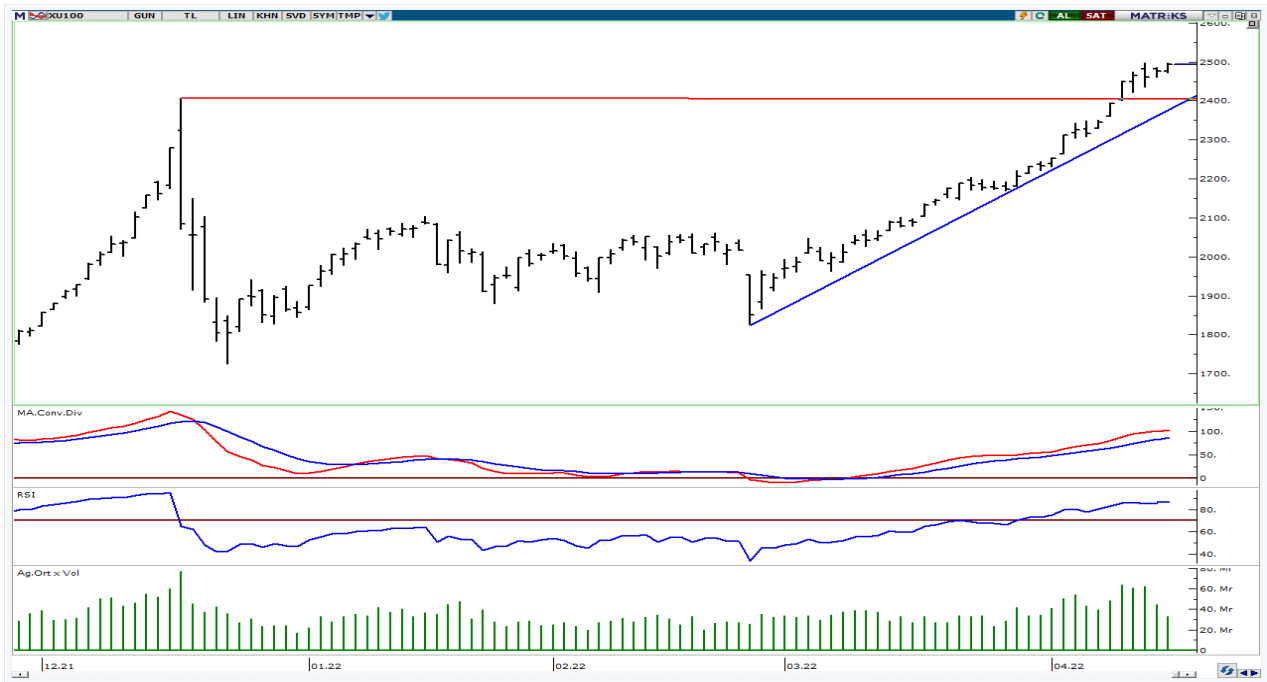


## BIST-100

	Kapanış	Destek-1	Destek-2	Destek-3	Direnç-1	Direnç-2	Direnç-3
BIST100	2.494	2.475	2.420	2.400	2.500		

BIST100 Endeksi Cuma günü işlemleri %0,77 oranında yükseliş ile 2.494 puandan kapattı. Endeks güne hafifçe negatif bir görünüm ile başladıktan sonra gün içinde 2.471-2.497 bandında hareket etti. Günün ikinci yarısında Bankacılık Endeksi'ne gelen güçlü alımların etkisi ile 2.497 seviyelerine yükseliş izledik. Endeksin işlem hacmi 32,88mlr TL tutarında son günlere kıyasla oldukça düşüş seyretti. Teknik açıdan yukarı yönlü hareketlerde 2.500 seviyesini psikolojik direnç konumunda takip etmekteyiz. Bu seviyenin hacim destekli geçilmesi durumunda yukarı yönlü hareketlerin devam edebileceğini tahmin etmekteyiz. Geri çekilmelerde kısa vadeli yönde takip ettiğimiz 5 günlük AO (2.475) izlenebilir. Sonraki önemli seviyeler olarak 2.420-2.400 destekleri takip edilebilir. USD bazında 1,69 cent seviyesinden başlayan endeks günü 1,69 centten kapattı. Gün içinde 1,68-1,70 cent bandında hareket edildi. Teknik bakımdan 1,67 cent üzerinde kapanışlar yapılması olumlu. Endekste 1,67 cent seviyesinin korunması ile geçmişte direnç konumunda test edilen 1,75 cent seviyenin hedeflenebileceğini düşünmekteyiz. Aşağı yönlü hareketlerde 1,57 cent desteğini takip etmekteyiz.

## BIST100 Grafik



**UYARI:** Burada yer alan yatırım bilgi, yorum ve tavsiyeleri yatırım danışmanlığı kapsamında değildir. Yatırım danışmanlığı hizmeti; aracı kurumlar, portföy yönetim şirketleri, mevduat kabul etmeyen bankalar ile müşteri arasında imzalanacak yatırım danışmanlığı sözleşmesi çerçevesinde sunulmaktadır. Burada yer alan yorum ve tavsiyeler, yorum ve tavsiyede bulun anların kişisel görüşlerine dayanmaktadır. Bu görüşler mali durumunuz ile risk ve getiri tercihlerinize uygun olmayabilir. Bu nedenle, sadece burada yer alan bilgilere dayanılarak yatırım kararı verilmesi beklentilerinize uygun sonuçlar doğurmayabilir.

## VIOP30 Yakın Vade Kontratı

	Uzlaşma Fiyatı	Destek-1	Destek-2	Destek-3	Direnç-1	Direnç-2	Direnç-3
VIOP30	2.811	2.780	2.750	2.730			

VIOP30 Yakın Vade Kontratı Cuma günkü işlemleri 2.811 uzlaşma fiyatında alıcılı bir görünüm ile kapattı. Kontrat gün içinde 2.785-2.820 bandında hareket etti. Güne hafif satışların etkisinde başlayan kontratta, günün ikinci yarısında gelen alımların etkili olduğunu izledik. Teknik açıdan geri çekilmelerde ilk etapta 2.780 desteğini takip etmekteyiz. Bu desteğin korunması ile mevcut güçlenmenin devam edebileceğini düşünmekteyiz.

## VIOP30 Yakın Vade Kontratı Grafik

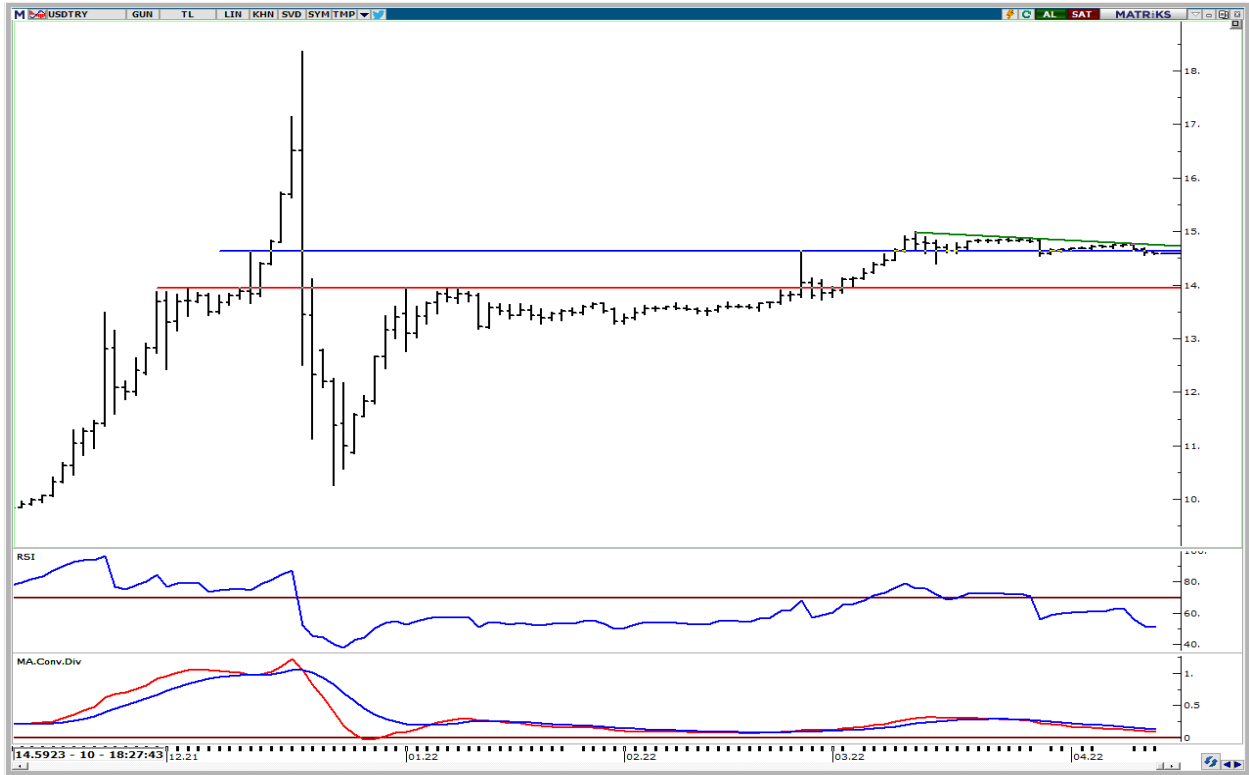


**UYARI:** Burada yer alan yatırım bilgi, yorum ve tavsiyeleri yatırım danışmanlığı kapsamında değildir. Yatırım danışmanlığı hizmeti; aracı kurumlar, portföy yönetim şirketleri, mevduat kabul etmeyen bankalar ile müşteri arasında imzalanacak yatırım danışmanlığı sözleşmesi çerçevesinde sunulmaktadır. Burada yer alan yorum ve tavsiyeler, yorum ve tavsiyede bulun anların kişisel görüşlerine dayanmaktadır. Bu görüşler mali durumunuz ile risk ve getiri tercihlerinize uygun olmayabilir. Bu nedenle, sadece burada yer alan bilgilere dayanılarak yatırım kararı verilmesi beklentilerinize uygun sonuçlar doğurmayabilir.

## USDTRY

	Son	Destek-1	Destek-2	Destek-3	Direnç-1	Direnç-2	Direnç-3
USDTRY	14,63	14,55	14,40	14,00	14,65	14,80	15,00

USDTRY kurunda Cuma günkü işlemlerde 14,5815-14,6477 bandında hareket edildi. Dolar/TL'de yukarı yönlü hareketler için ilk etapta 14,65 seviyesinin üzerinde kalıcı olunması gerektiğini düşünmekteyiz. Bu seviyenin üzerine yerleşme olması durumunda geçmişte direnç konumunda test edilen 14,80-15,00 seviyeleri gündeme gelebilir. Geri çekilmelerde 14,55-14,40 desteklerini takip etmekteyiz.



**UYARI:** Burada yer alan yatırım bilgi, yorum ve tavsiyeleri yatırım danışmanlığı kapsamında değildir. Yatırım danışmanlığı hizmeti; aracı kurumlar, portföy yönetim şirketleri, mevduat kabul etmeyen bankalar ile müşteri arasında imzalanacak yatırım danışmanlığı sözleşmesi çerçevesinde sunulmaktadır. Burada yer alan yorum ve tavsiyeler, yorum ve tavsiyede bulun anların kişisel görüşlerine dayanmaktadır. Bu görüşler mali durumunuz ile risk ve getiri tercihlerinize uygun olmayabilir. Bu nedenle, sadece burada yer alan bilgilere dayanılarak yatırım kararı verilmesi beklentilerinize uygun sonuçlar doğurmayabilir.

18.04.2022

GÜNLÜK PARA GİRİŞİ OLAN HİSSELER - İlk 5 Kurum ( TL) 15.04.2022

Sıra	Hisse	Kapanış	Alıcılar Hacim	Satıcılar Hacim	Para Girişi
1	THYAO	37.74	239,942,700	-186,128,100	53,814,600
2	EREGL	35.30	91,501,230	-47,973,830	43,527,400
3	KORDS	41.96	39,981,200	-23,279,670	16,701,530
4	KRDMD	16.07	84,852,500	-69,769,140	15,083,360
5	SNGYO	8.10	31,630,780	-18,548,960	13,081,820
6	YKBNK	5.19	94,137,170	-81,214,460	12,922,710
7	ODAS	2.32	62,755,580	-50,814,010	11,941,570
8	FROTO	306.00	28,534,730	-19,528,380	9,006,350
9	HALKB	5.51	30,377,040	-21,483,880	8,893,160
10	SASA	65.60	32,868,150	-24,317,070	8,551,080
11	CANTE	30.00	17,183,450	-10,570,470	6,612,980
12	DOAS	65.45	22,971,660	-16,404,560	6,567,100
13	PEKGY	1.15	13,671,730	-8,828,686	4,843,044
14	AKSA	48.12	14,536,340	-10,008,280	4,528,060
15	OTKAR	444.30	12,718,640	-8,197,770	4,520,870
16	KCHOL	40.74	37,989,960	-33,543,470	4,446,490
17	ITTFH	1.58	15,813,130	-11,912,490	3,900,640
18	BASGZ	16.45	14,539,280	-10,885,650	3,653,630
19	MRGYO	1.02	12,795,810	-9,495,361	3,300,449
20	ALARK	28.46	45,044,450	-41,773,880	3,270,570
21	BIOEN	5.82	8,631,720	-5,501,832	3,129,888
22	TKNSA	7.75	19,551,060	-16,656,610	2,894,450
23	PSGYO	15.32	7,175,384	-4,429,924	2,745,460
24	IHGZT	0.73	5,663,485	-2,959,375	2,704,110
25	GUBRF	85.90	25,022,610	-22,341,860	2,680,750
26	EGEEN	1,851.60	11,870,050	-9,200,336	2,669,714
27	PENGD	4.20	8,986,483	-6,564,214	2,422,269
28	BIMAS	84.65	19,934,720	-17,570,250	2,364,470
29	CEMTS	23.16	6,111,993	-3,780,239	2,331,754
30	ASUZU	96.00	9,245,578	-6,945,818	2,299,760
31	KATMR	1.45	10,914,780	-8,664,600	2,250,180
32	CCOLA	125.90	19,554,450	-17,508,440	2,046,010
33	BERA	10.73	9,635,312	-7,626,316	2,008,996
34	INVEO	31.88	8,285,989	-6,339,309	1,946,680
35	POLHO	3.25	5,525,873	-3,678,980	1,846,893
36	SISE	17.42	98,278,420	-96,501,580	1,776,840
37	KOZAA	31.54	34,231,680	-32,458,160	1,773,520
38	DOHOL	3.82	28,767,820	-27,018,350	1,749,470
39	ALCTL	26.72	7,774,787	-6,096,388	1,678,399
40	AYDEM	9.50	12,898,460	-11,338,000	1,560,460

Kaynak: MATRIKS

**UYARI:** Burada yer alan yatırım bilgi, yorum ve tavsiyeleri yatırım danışmanlığı kapsamında değildir. Yatırım danışmanlığı hizmeti; aracı kurumlar, portföy yönetim şirketleri, mevduat kabul etmeyen bankalar ile müşteri arasında imzalanacak yatırım danışmanlığı sözleşmesi çerçevesinde sunulmaktadır. Burada yer alan yorum ve tavsiyeler, yorum ve tavsiyede bulun anların kişisel görüşlerine dayanmaktadır. Bu görüşler mali durumunuz ile risk ve getiri tercihlerinize uygun olmayabilir. Bu nedenle, sadece burada yer alan bilgilere dayanılarak yatırım kararı verilmesi beklentilerinize uygun sonuçlar doğurmayabilir.

18.04.2022

GÜNLÜK PARA ÇIKIŐI OLAN HİSSELER - İlk 5 Kurum ( TL) 15.04.2022

Sıra	Hisse	Kapanıő	Alıcılar Hacim	Satıcılar Hacim	Para Çıkıőı
1	GARAN	13.90	277,290,300	-305,111,900	-27,821,600
2	SAHOL	21.68	147,879,300	-169,870,300	-21,991,000
3	HEKTS	22.28	129,774,400	-147,919,500	-18,145,100
4	OYYAT	54.10	138,697,800	-153,455,700	-14,757,900
5	PETKM	10.31	32,241,860	-41,944,170	-9,702,310
6	ASELS	27.54	34,277,150	-42,660,100	-8,382,950
7	SOKM	13.15	11,546,510	-19,305,290	-7,758,780
8	TURSG	6.09	24,817,260	-32,216,180	-7,398,920
9	TCELL	23.12	28,966,320	-35,840,140	-6,873,820
10	ISGYO	13.20	58,447,680	-65,060,090	-6,612,410
11	ZOREN	2.18	13,016,700	-19,193,440	-6,176,740
12	PGSUS	122.50	35,360,410	-40,966,720	-5,606,310
13	TTKOM	13.34	73,717,940	-79,151,690	-5,433,750
14	IPEKE	21.20	11,408,190	-16,210,930	-4,802,740
15	JANTS	83.40	12,399,840	-17,029,700	-4,629,860
16	TKFEN	24.04	19,350,500	-23,717,410	-4,366,910
17	VESTL	29.54	13,479,420	-17,830,310	-4,350,890
18	DAPGM	25.78	10,560,170	-14,080,820	-3,520,650
19	TAVHL	42.70	14,654,360	-18,140,320	-3,485,960
20	ALKIM	23.74	5,097,684	-8,551,467	-3,453,783
21	KARSN	5.43	24,693,530	-27,839,510	-3,145,980
22	NUGYO	5.97	4,989,071	-8,088,506	-3,099,435
23	KRDMA	13.45	7,351,318	-10,432,990	-3,081,672
24	HLGYO	2.06	10,353,520	-13,411,200	-3,057,680
25	INDES	8.79	8,814,564	-11,800,400	-2,985,836
26	EDATA	20.76	3,070,373	-5,967,683	-2,897,310
27	GLYHO	2.90	21,125,680	-23,866,350	-2,740,670
28	MGROS	47.02	12,843,450	-15,563,390	-2,719,940
29	TSPOR	6.62	9,633,111	-12,321,870	-2,688,759
30	MIATK	31.06	3,384,120	-6,071,667	-2,687,547
31	ECZYT	48.68	3,972,293	-6,604,209	-2,631,916
32	SKBNK	1.18	28,683,480	-31,300,460	-2,616,980
33	ANGEN	28.22	8,179,557	-10,729,320	-2,549,763
34	BSOKE	2.59	3,213,229	-5,743,125	-2,529,896
35	YATAS	13.32	24,918,050	-27,276,830	-2,358,780
36	KRVGD	10.30	6,999,768	-9,230,133	-2,230,365
37	ISMEN	20.72	7,161,542	-9,353,670	-2,192,128
38	AKENR	1.72	3,127,166	-5,280,952	-2,153,786
39	GWIND	7.10	7,364,495	-9,376,298	-2,011,803
40	NTHOL	11.26	14,545,140	-16,465,790	-1,920,650

Kaynak: MATRIKS

**UYARI:** Burada yer alan yatırım bilgi, yorum ve tavsiyeleri yatırım danışmanlığı kapsamında değildir. Yatırım danışmanlığı hizmeti; aracı kurumlar, portföy yönetim şirketleri, mevduat kabul etmeyen bankalar ile müşteri arasında imzalanacak yatırım danışmanlığı sözleşmesi çerçevesinde sunulmaktadır. Burada yer alan yorum ve tavsiyeler, yorum ve tavsiyede bulun anların kişisel görüşlerine dayanmaktadır. Bu görüşler mali durumunuz ile risk ve getiri tercihlerinize uygun olmayabilir. Bu nedenle, sadece burada yer alan bilgilere dayanılarak yatırım kararı verilmesi beklentilerinize uygun sonuçlar doğurmayabilir.

## **PİRAMİT MENKUL KIYMETLER A.Ő.**

Gümüşsuyu Mah. İnönü Cad. Işık Apt. No:53 Kat:5 Daire 9-10 Taksim/İstanbul  
Tel: 0212 293 95 00 Faks: 0212 293 95 60

### **Balıkesir İrtibat Bürosu**

Altıeylül Mah. Keçeci sok. Özcanerİşmerkezi No:17 K:1 Altıeylül/ Balıkesir  
Tel: 0266 280 15 00 Faks: 0266 245 23 34

**Ferdi Uğur Taçkinler**  
**Araştırma Müdürü**  
**02123953227**

[ugur.tackinlar@piramitmenkul.com.tr](mailto:ugur.tackinlar@piramitmenkul.com.tr)

**Arif Tekin Seğmen**  
**Araştırma Uzmanı**  
**02123953213**

[arif.segmen@piramitmenkul.com.tr](mailto:arif.segmen@piramitmenkul.com.tr)

**Ahmet Ökmen**  
**Araştırma Uzmanı**  
**02123953251**

[ahmet.okmen@piramitmenkul.com.tr](mailto:ahmet.okmen@piramitmenkul.com.tr)



**UYARI:** Burada yer alan yatırım bilgi, yorum ve tavsiyeleri yatırım danışmanlığı kapsamında değildir. Yatırım danışmanlığı hizmeti; aracı kurumlar, portföy yönetim şirketleri, mevduat kabul etmeyen bankalar ile müşteri arasında imzalanacak yatırım danışmanlığı sözleşmesi çerçevesinde sunulmaktadır. Burada yer alan yorum ve tavsiyeler, yorum ve tavsiyede bulun anların kişisel görüşlerine dayanmaktadır. Bu görüşler mali durumunuz ile risk ve getiri tercihlerinize uygun olmayabilir. Bu nedenle, sadece burada yer alan bilgilere dayanılarak yatırım kararı verilmesi beklentilerinize uygun sonuçlar doğurmayabilir.