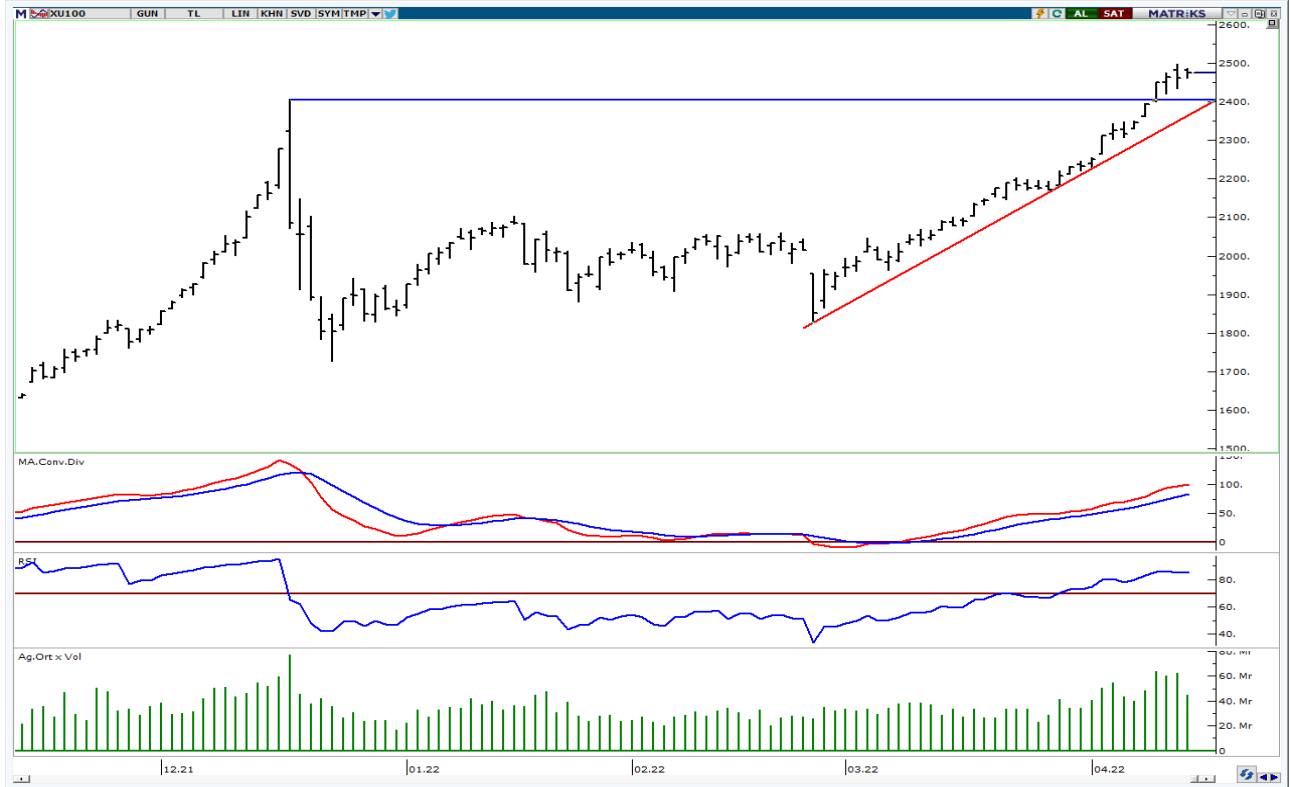


BIST-100

	Kapanış	Destek-1	Destek-2	Destek-3	Direnç-1	Direnç-2	Direnç-3
BIST100	2.475	2.420	2.400	2.350			

BIST100 Endeksi dünkü işlemleri %0,61 oranında yükseliş ile 2.475 puandan kapattı. Endeks güne alıcılı bir görünüm ile başladıktan sonra gün içinde 2.461-2.485 bandında hareket etti. Gün içinde Bankacılık Endeksi'ne gelen güçlü alımların etkisi ile 2.485 seviyelerine yükseliş izledik. BIST100 Endeksi'nin işlem hacmi 44,88mlr TL tutarında son günlere kıyasla düşüş seyretti. Teknik açıdan geri çekilmelerde 2.420-2.400 desteklerini takip etmekteyiz. Bu desteklerin korunması ile mevcut güçlenmenin devam edebileceğini düşünmekteyiz. USD bazında 1,69 cent seviyesinden başlayan endeks günü 1,69 centten kapattı. Gün içinde 1,68-1,70 cent bandında hareket edildi. Teknik bakımdan 1,67 cent üzerinde kapanışlar yapılması olumlu. Endekste 1,67 cent seviyesinin üzerine yerleşme olması durumunda geçmişte direnç konumunda test edilen 1,75 cent seviyenin hedeflenebileceğini tahmin etmekteyiz. Aşağı yönlü hareketlerde 1,57 cent desteğini takip etmekteyiz.

BIST100 Grafik



UYARI: Burada yer alan yatırım bilgi, yorum ve tavsiyeleri yatırım danışmanlığı kapsamında değildir. Yatırım danışmanlığı hizmeti; aracı kurumlar, portföy yönetim şirketleri, mevduat kabul etmeyen bankalar ile müşteri arasında imzalanacak yatırım danışmanlığı sözleşmesi çerçevesinde sunulmaktadır. Burada yer alan yorum ve tavsiyeler, yorum ve tavsiyede bulun anların kişisel görüşlerine dayanmaktadır. Bu görüşler mali durumunuz ile risk ve getiri tercihlerinize uygun olmayabilir. Bu nedenle, sadece burada yer alan bilgilere dayanılarak yatırım kararı verilmesi beklentilerinize uygun sonuçlar doğurmayabilir.

VIOP30 Yakın Vade Kontratı

	Uzlaşma Fiyatı	Destek-1	Destek-2	Destek-3	Direnç-1	Direnç-2	Direnç-3
VIOP30	2.796	2.780	2.750	2.730	2.800		

VIOP30 Yakın Vade Kontratı, günü 2.796 uzlaşma fiyatında hafif artı bir görünüm ile kapattı. Kontrat gün içinde 2.777-2.814 bandında hareket etti. Günün ilk yarısında 2.800 direncinin üzeri test edilse de üzerinde kapanış yapılamadı. Teknik açıdan yukarı yönlü hareketlerde 2.800 direncini önemsemekteyiz. Bu direncin üzerinde kalıcı olunması durumunda mevcut güçlenmenin devam edebileceğini tahmin etmekteyiz. Geri çekilmelerde ilk etapta 2.780 desteği takip edilebilir.

VIOP30 Yakın Vade Kontratı Grafik



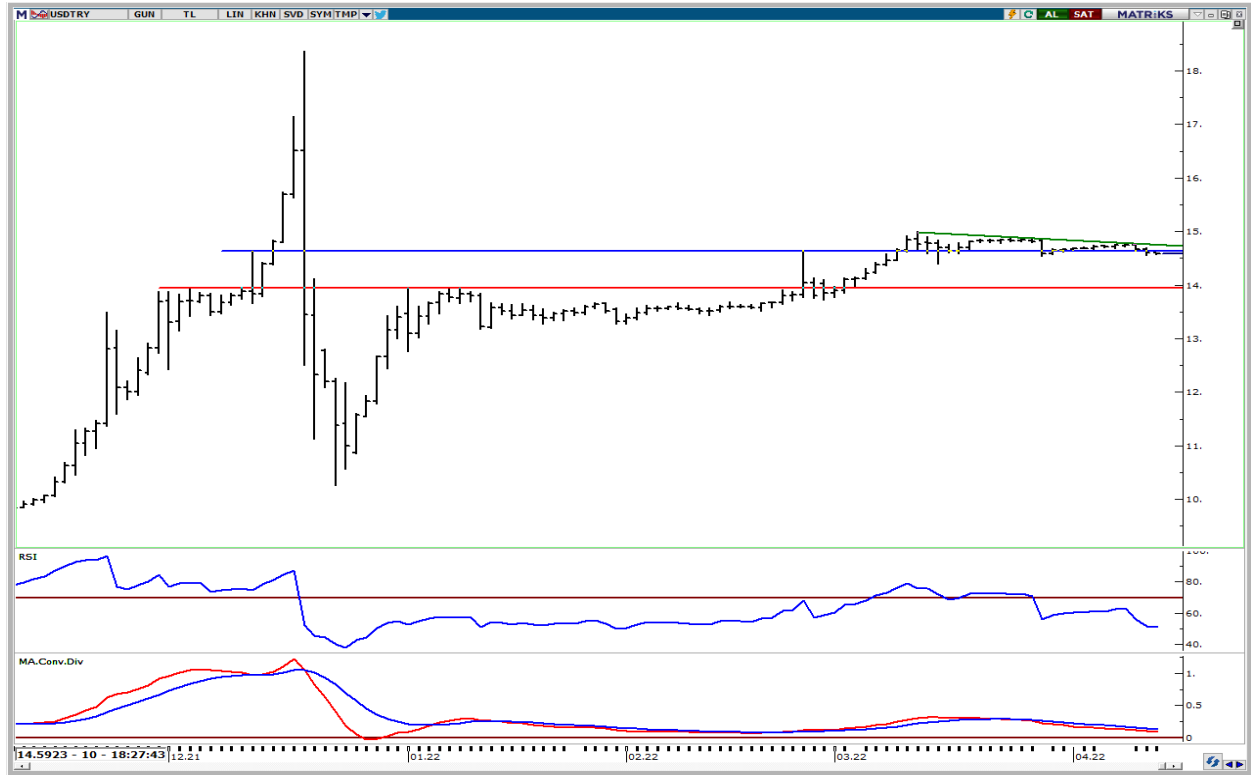
UYARI: Burada yer alan yatırım bilgi, yorum ve tavsiyeleri yatırım danışmanlığı kapsamında değildir. Yatırım danışmanlığı hizmeti; aracı kurumlar, portföy yönetim şirketleri, mevduat kabul etmeyen bankalar ile müşteri arasında imzalanacak yatırım danışmanlığı sözleşmesi çerçevesinde sunulmaktadır. Burada yer alan yorum ve tavsiyeler, yorum ve tavsiyede bulun anların kişisel görüşlerine dayanmaktadır. Bu görüşler mali durumunuz ile risk ve getiri tercihlerinize uygun olmayabilir. Bu nedenle, sadece burada yer alan bilgilere dayanarak yatırım kararı verilmesi beklentilerinize uygun sonuçlar doğurmayabilir.

15.04.2022

USDTRY

	Son	Destek-1	Destek-2	Destek-3	Direnç-1	Direnç-2	Direnç-3
USDTRY	14,61	14,55	14,40	14,00	14,65	14,80	15,00

USDTRY kurunda dünkü işlemlerde 14,5736-14,6422 bandında hareket edildi. Dolar/TL'de yukarı yönlü hareketler için ilk etapta 14,65 seviyesinin üzerinde kalıcı olunması gerektiğini düşünmekteyiz. Bu seviyenin üzerine yerleşme olması durumunda geçmişte direnç konumunda test edilen 14,80-15,00 seviyeleri gündeme gelebilir. Geri çekilmelerde 14,55-14,40 desteklerini takip etmekteyiz.



UYARI: Burada yer alan yatırım bilgi, yorum ve tavsiyeleri yatırım danışmanlığı kapsamında değildir. Yatırım danışmanlığı hizmeti; aracı kurumlar, portföy yönetim şirketleri, mevduat kabul etmeyen bankalar ile müşteri arasında imzalanacak yatırım danışmanlığı sözleşmesi çerçevesinde sunulmaktadır. Burada yer alan yorum ve tavsiyeler, yorum ve tavsiyede bulun anların kişisel görüşlerine dayanmaktadır. Bu görüşler mali durumunuz ile risk ve getiri tercihlerinize uygun olmayabilir. Bu nedenle, sadece burada yer alan bilgilere dayanılarak yatırım kararı verilmesi beklentilerinize uygun sonuçlar doğurmayabilir.

15.04.2022

GÜNLÜK PARA GİRİŞİ OLAN HİSSELER - İlk 5 Kurum (TL) 14.04.2022

Sıra	Hisse	Kapanış	Alıcılar Hacim	Satıcılar Hacim	Para Girişi
1	AKBNK	9.24	250,044,400	-158,900,700	91,143,700
2	EKGYO	2.98	407,111,300	-318,664,500	88,446,800
3	TOASO	83.45	192,677,200	-115,657,700	77,019,500
4	TCELL	23.02	65,828,870	-39,698,450	26,130,420
5	YKBNK	5.14	127,916,900	-103,723,800	24,193,100
6	SAHOL	21.72	162,207,300	-144,876,000	17,331,300
7	SKBNK	1.19	51,438,380	-34,194,390	17,243,990
8	KOZAL	167.90	90,209,660	-73,264,700	16,944,960
9	ISCTR	10.68	61,220,970	-45,530,650	15,690,320
10	TSKB	1.85	108,453,200	-94,230,900	14,222,300
11	ODAS	2.31	83,166,280	-71,169,340	11,996,940
12	TUPRS	259.20	110,745,300	-99,084,620	11,660,680
13	IPEKE	21.38	24,918,210	-13,955,820	10,962,390
14	SASA	65.50	36,213,290	-26,064,530	10,148,760
15	HUNER	2.80	24,021,600	-14,106,130	9,915,470
16	TRGYO	7.16	18,821,560	-9,330,526	9,491,034
17	GOZDE	10.24	23,700,310	-14,663,890	9,036,420
18	OTKAR	443.00	27,865,770	-19,539,710	8,326,060
19	CEMAS	1.29	15,841,970	-7,843,929	7,998,041
20	KONTR	138.70	20,096,170	-12,125,270	7,970,900
21	PETKM	10.42	52,009,540	-45,015,210	6,994,330
22	ARCLK	64.25	17,393,370	-10,571,610	6,821,760
23	KATMR	1.44	14,503,550	-8,533,918	5,969,632
24	HLGYO	2.10	21,036,060	-15,327,070	5,708,990
25	DGNMO	2.40	13,104,930	-7,898,316	5,206,614
26	ULUUN	8.81	13,676,660	-8,817,333	4,859,327
27	GSDHO	3.68	15,973,280	-11,357,210	4,616,070
28	VESTL	29.54	36,795,740	-32,228,580	4,567,160
29	CEMTS	23.00	12,403,920	-7,948,910	4,455,010
30	PENGD	4.00	15,139,430	-11,138,570	4,000,860
31	HALKB	5.40	16,235,800	-12,254,250	3,981,550
32	DEVA	33.58	11,151,900	-7,270,371	3,881,529
33	ENJSA	15.35	18,655,390	-14,797,430	3,857,960
34	ALBRK	1.98	15,731,630	-12,167,560	3,564,070
35	IZMDC	2.44	15,129,880	-11,597,320	3,532,560
36	CCOLA	120.70	35,702,190	-32,242,870	3,459,320
37	TSPOR	6.59	19,404,810	-15,980,410	3,424,400
38	CANTE	29.18	11,334,370	-8,051,734	3,282,636
39	BUCIM	2.33	13,342,770	-10,185,380	3,157,390
40	EGEEN	1,822.00	10,531,260	-7,406,455	3,124,805

Kaynak: MATRIKS

UYARI: Burada yer alan yatırım bilgi, yorum ve tavsiyeleri yatırım danışmanlığı kapsamında değildir. Yatırım danışmanlığı hizmeti; aracı kurumlar, portföy yönetim şirketleri, mevduat kabul etmeyen bankalar ile müşteri arasında imzalanacak yatırım danışmanlığı sözleşmesi çerçevesinde sunulmaktadır. Burada yer alan yorum ve tavsiyeler, yorum ve tavsiyede bulun anların kişisel görüşlerine dayanmaktadır. Bu görüşler mali durumunuz ile risk ve getiri tercihlerinize uygun olmayabilir. Bu nedenle, sadece burada yer alan bilgilere dayanılarak yatırım kararı verilmesi beklentilerinize uygun sonuçlar doğurmayabilir.

15.04.2022

GÜNLÜK PARA ÇIKIŐI OLAN HİSSELER - İlk 5 Kurum (TL) 14.04.2022

Sıra	Hisse	Kapanıő	Alıcılar Hacim	Satıcılar Hacim	Para Çıkıőı
1	ZOREN	2.20	27,362,310	-40,842,660	-13,480,350
2	SISE	17.35	96,194,120	-109,218,200	-13,024,080
3	BIMAS	84.95	43,986,220	-56,319,530	-12,333,310
4	PGSUS	121.90	32,764,820	-44,902,950	-12,138,130
5	TTKOM	12.27	34,901,830	-45,989,470	-11,087,640
6	TAVHL	42.68	20,469,960	-27,403,110	-6,933,150
7	BASGZ	16.20	55,800,360	-61,780,680	-5,980,320
8	JANTS	76.45	12,841,920	-18,536,430	-5,694,510
9	ERSU	5.30	12,690,460	-17,989,400	-5,298,940
10	YYAPI	1.09	7,757,462	-12,657,030	-4,899,568
11	GMSTRF	81.64	5,776,305	-10,492,490	-4,716,185
12	ISFIN	4.15	14,877,520	-18,790,010	-3,912,490
13	AKSEN	15.90	15,683,590	-19,451,170	-3,767,580
14	SOKM	13.36	15,168,860	-18,713,750	-3,544,890
15	KRDMA	13.54	6,388,846	-9,821,099	-3,432,253
16	VAKKO	14.35	3,810,018	-6,824,899	-3,014,881
17	HEKTS	23.04	43,338,090	-46,227,010	-2,888,920
18	IHLAS	0.58	7,859,569	-10,591,180	-2,731,611
19	AKYHO	1.72	3,421,259	-6,134,671	-2,713,412
20	CRDFA	2.35	5,210,317	-7,907,359	-2,697,042
21	DARDL	3.21	8,229,905	-10,565,650	-2,335,745
22	DESA	14.60	3,822,508	-6,128,393	-2,305,885
23	SNGYO	7.75	10,741,300	-12,956,850	-2,215,550
24	GUBRF	86.05	20,557,030	-22,742,830	-2,185,800
25	GWIND	7.16	3,801,360	-5,939,300	-2,137,940
26	ENKAI	15.52	12,472,260	-14,552,700	-2,080,440
27	YATAS	12.23	7,826,807	-9,870,363	-2,043,556
28	TURSG	5.85	14,362,880	-16,390,640	-2,027,760
29	ISGSY	9.05	2,164,333	-3,967,858	-1,803,525
30	TKNSA	7.28	4,744,388	-6,480,278	-1,735,890
31	VERUS	61.00	4,624,306	-6,282,290	-1,657,984
32	NUGYO	5.92	8,924,947	-10,520,620	-1,595,673
33	AGYO	2.90	3,291,144	-4,816,993	-1,525,849
34	AYDEM	9.21	7,810,786	-9,322,669	-1,511,883
35	CIMSA	35.20	12,853,870	-14,355,820	-1,501,950
36	NATEN	58.35	3,834,200	-5,311,742	-1,477,542
37	KLGYO	1.16	11,896,370	-13,336,800	-1,440,430
38	MRGYO	1.00	5,548,457	-6,984,549	-1,436,092
39	GLDTRF	80.98	4,621,489	-6,042,828	-1,421,339
40	KAREL	12.02	1,775,522	-3,170,212	-1,394,690

Kaynak: MATRIKS

UYARI: Burada yer alan yatırım bilgi, yorum ve tavsiyeleri yatırım danışmanlığı kapsamında değildir. Yatırım danışmanlığı hizmeti; aracı kurumlar, portföy yönetim şirketleri, mevduat kabul etmeyen bankalar ile müşteri arasında imzalanacak yatırım danışmanlığı sözleşmesi çerçevesinde sunulmaktadır. Burada yer alan yorum ve tavsiyeler, yorum ve tavsiyede bulun anların kişisel görüşlerine dayanmaktadır. Bu görüşler mali durumunuz ile risk ve getiri tercihlerinize uygun olmayabilir. Bu nedenle, sadece burada yer alan bilgilere dayanılarak yatırım kararı verilmesi beklentilerinize uygun sonuçlar doğurmayabilir.

PİRAMİT MENKUL KIYMETLER A.Ő.

Gümüşsuyu Mah. İnönü Cad. Işık Apt. No:53 Kat:5 Daire 9-10 Taksim/İstanbul
Tel: 0212 293 95 00 Faks: 0212 293 95 60

Balıkesir İrtibat Bürosu

Altıeylül Mah. Keçeci sok. Özcanerİşmerkezi No:17 K:1 Altıeylül/ Balıkesir
Tel: 0266 280 15 00 Faks: 0266 245 23 34

Ferdi Uğur Taçkinlar
Araştırma Müdürü
02123953227

ugur.tackinlar@piramitmenkul.com.tr

Arif Tekin Seğmen
Araştırma Uzmanı
02123953213

arif.segmen@piramitmenkul.com.tr

Ahmet Ökmen
Araştırma Uzmanı
02123953251

ahmet.okmen@piramitmenkul.com.tr



UYARI: Burada yer alan yatırım bilgi, yorum ve tavsiyeleri yatırım danışmanlığı kapsamında değildir. Yatırım danışmanlığı hizmeti; aracı kurumlar, portföy yönetim şirketleri, mevduat kabul etmeyen bankalar ile müşteri arasında imzalanacak yatırım danışmanlığı sözleşmesi çerçevesinde sunulmaktadır. Burada yer alan yorum ve tavsiyeler, yorum ve tavsiyede bulun anların kişisel görüşlerine dayanmaktadır. Bu görüşler mali durumunuz ile risk ve getiri tercihlerinize uygun olmayabilir. Bu nedenle, sadece burada yer alan bilgilere dayanılarak yatırım kararı verilmesi beklentilerinize uygun sonuçlar doğurmayabilir.