

BIST-100

	Kapanış	Destek-1	Destek-2	Destek-3	Direnç-1	Direnç-2	Direnç-3
BIST100	2.206	2.170	2.150	2.130	2.220	2.265	2.280

BIST100 Endeksi dünkü işlemleri %1,57 oranında sert yükseliş ile 2.206 puandan kapattı. Endeks güne alıcılı bir görünüm ile başladıktan sonra gün içinde 2.181-2.220 bandında dalgalı hareket etti. Endeksin işlem hacmi 41,46mlr tutarında genele göre yüksek seyretti. Günün ikinci yarısında 2.200 seviyesinin geçilmesi ile alımlar arttı ve 2.220 seviyelerine yükseliş izledik. Endeksin yukarı yönlü hareketinde Ulaştırma Endeksi'nin %7,85 oranındaki sert yükselişi etkili oldu. Teknik açıdan 2.200 seviyesinin hacim destekli geçilmesi olumlu. Bu seviyenin korunması ile mevcut güçlenme devam edebilir, 2.220-2.265 dirençleri gündeme gelebilir. USD bazında 1,49 cent seviyesinden başlayan endeks günü 1,51 centten kapattı. Gün içinde 1,49-1,51 cent bandında sert alıcılı hareket edildi. Gün içi gelen alımların etkisi ile orta vadeli yönde takip ettiğimiz 200 günlük AO (1,50 cent) üzerinde kapanış yapıldı. Teknik bakımdan 1,50 cent seviyesinin üzerinde kalıcı olunması durumunda yukarı yönlü hareketler devam edebilir, 1,54 cent direnci hedeflenebilir.

BIST100 Grafik



UYARI: Burada yer alan yatırım bilgi, yorum ve tavsiyeleri yatırım danışmanlığı kapsamında değildir. Yatırım danışmanlığı hizmeti; aracı kurumlar, portföy yönetim şirketleri, mevduat kabul etmeyen bankalar ile müşteri arasında imzalanacak yatırım danışmanlığı sözleşmesi çerçevesinde sunulmaktadır. Burada yer alan yorum ve tavsiyeler, yorum ve tavsiyede bulun anların kişisel görüşlerine dayanmaktadır. Bu görüşler mali durumunuz ile risk ve getiri tercihlerinize uygun olmayabilir. Bu nedenle, sadece burada yer alan bilgilere dayanarak yatırım kararı verilmesi beklentilerinize uygun sonuçlar doğurmayabilir.

VIOP30 Yakın Vade Kontratı

	Uzlaşma Fiyatı	Destek-1	Destek-2	Destek-3	Direnç-1	Direnç-2	Direnç-3
VIOP30	2.503	2.500	2.465	2.440	2.520	2.644	2.739

VIOP30 Yakın Vade Kontratı, günü 2.503 uzlaşma fiyatından sert alıcılı görünüm ile kapattı. Kontrat gün içinde 2.450-2.523 bandında dalgalı hareket etti. Kontratta günün ikinci yarısında gelen sert alımların etkisi ile 2.500 seviyesinin üzerinde kapanış yapıldı. Teknik bakımdan 2.500 seviyesinin üzerinde kapanış yapılması olumlu. Bu seviyenin korunması ile mevcut güçlenme devam edebilir, ilk etapta 2.520 direnci gündeme gelebilir.

VIOP30 Yakın Vade Kontratı Grafik

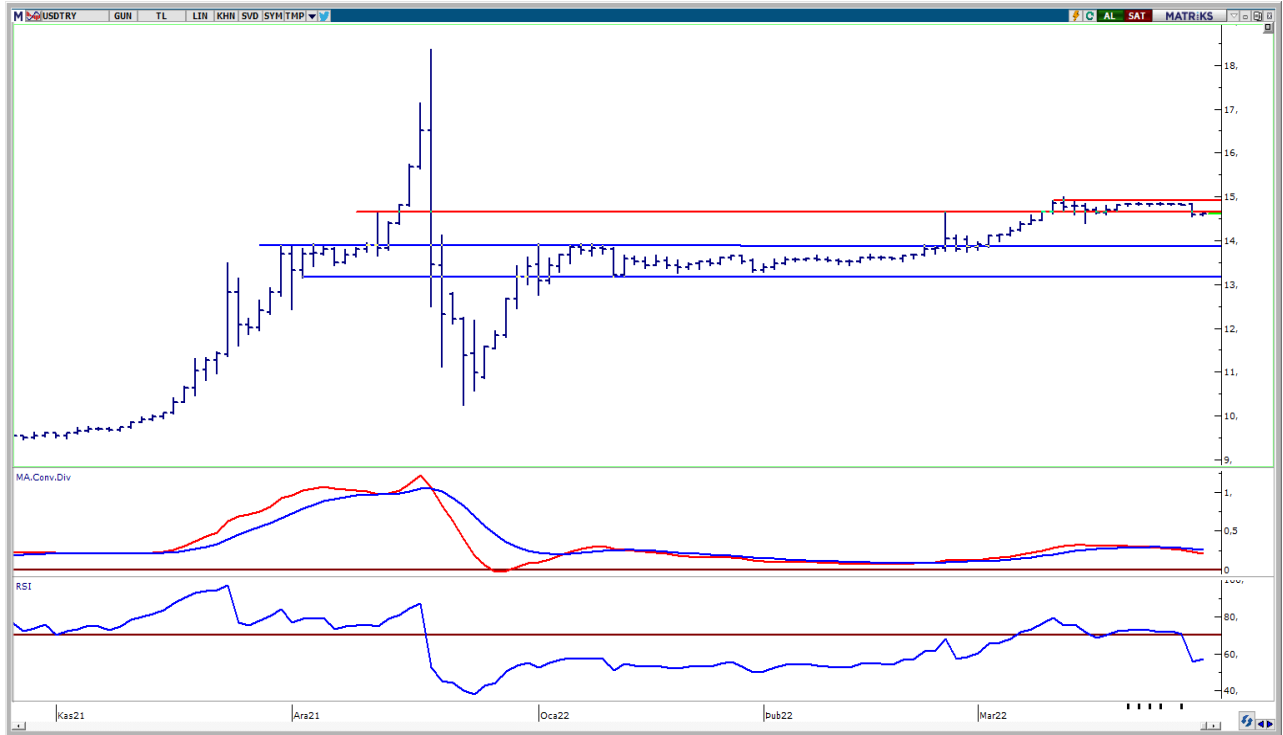


UYARI: Burada yer alan yatırım bilgi, yorum ve tavsiyeleri yatırım danışmanlığı kapsamında değildir. Yatırım danışmanlığı hizmeti; aracı kurumlar, portföy yönetim şirketleri, mevduat kabul etmeyen bankalar ile müşteri arasında imzalanacak yatırım danışmanlığı sözleşmesi çerçevesinde sunulmaktadır. Burada yer alan yorum ve tavsiyeler, yorum ve tavsiyede bulun anların kişisel görüşlerine dayanmaktadır. Bu görüşler mali durumunuz ile risk ve getiri tercihlerinize uygun olmayabilir. Bu nedenle, sadece burada yer alan bilgilere dayanılarak yatırım kararı verilmesi beklentilerinize uygun sonuçlar doğurmayabilir.

USDTRY

	Son	Destek-1	Destek-2	Destek-3	Direnç-1	Direnç-2	Direnç-3
USDTRY	14,58	14,50	14,40	14,10	14,65	14,80	15,00

USDTRY kurunda dünkü işlemlerde 14,5398-14,8415 bandında satıcı hareket edildi. Gün içinde 14,80 seviyesinin aşağı yönlü geçilmesi ile satış baskısının arttığını izledik. Teknik açıdan incelediğimizde, kısa vadede 14,65 seviyesini önemsemekteyiz. Bu seviyenin altına yerleşme olması durumunda geçmişte destek konumunda test edilen 14,50-14,40 seviyelerine geri çekilme görülebilir. Sonraki önemli seviye olarak 14,10 desteği izlenebilir.



UYARI: Burada yer alan yatırım bilgi, yorum ve tavsiyeleri yatırım danışmanlığı kapsamında değildir. Yatırım danışmanlığı hizmeti; aracı kurumlar, portföy yönetim şirketleri, mevduat kabul etmeyen bankalar ile müşteri arasında imzalanacak yatırım danışmanlığı sözleşmesi çerçevesinde sunulmaktadır. Burada yer alan yorum ve tavsiyeler, yorum ve tavsiyede bulun anların kişisel görüşlerine dayanmaktadır. Bu görüşler mali durumunuz ile risk ve getiri tercihlerinize uygun olmayabilir. Bu nedenle, sadece burada yer alan bilgilere dayanılarak yatırım kararı verilmesi beklentilerinize uygun sonuçlar doğurmayabilir.

30.03.2022

GÜNLÜK PARA GİRİŐİ OLAN HİSSELER - İlk 5 Kurum (TL) 29.03.2022

Sıra	Hisse	Kapanıő	Alıcılar Hacim	Satıcılar Hacim	Para Giriő
1	THYAO	31,64	425.599.300	-228.693.000	196.906.300
2	KARSN	5,6	171.634.200	-114.157.600	57.476.600
3	PGSUS	103,3	87.647.730	-47.238.120	40.409.610
4	KRDMD	15,11	107.212.100	-77.976.380	29.235.720
5	SISE	15,1	199.864.500	-170.981.600	28.882.900
6	KCHOL	38,62	120.946.300	-100.544.800	20.401.500
7	GUBRF	81,3	53.001.740	-33.359.670	19.642.070
8	TOASO	77,8	48.859.020	-31.343.470	17.515.550
9	YKBNK	4,00	104.636.400	-88.181.380	16.455.020
10	FROTO	297,1	62.613.750	-50.677.580	11.936.170
11	DOHOL	3,33	65.783.100	-57.288.350	8.494.750
12	ISCTR	8,47	65.178.790	-57.617.990	7.560.800
13	ZOREN	1,83	19.969.690	-13.163.390	6.806.300
14	MAVI	73,95	20.130.610	-13.479.310	6.651.300
15	HEKTS	18,01	46.452.520	-39.899.890	6.552.630
16	TTRAK	241,00	27.954.270	-21.894.640	6.059.630
17	CCOLA	115,7	27.608.250	-22.160.760	5.447.490
18	LOGO	45,54	13.908.070	-8.554.382	5.353.688
19	GESAN	19,82	14.907.330	-9.699.466	5.207.864
20	AKSA	43,00	26.130.280	-21.599.060	4.531.220
21	DEVA	30,96	12.127.160	-7.653.542	4.473.618
22	SKBNK	1,01	12.895.300	-8.683.763	4.211.537
23	ISMEN	18,38	10.491.350	-6.288.344	4.203.006
24	ISGYO	10,29	32.761.530	-28.911.870	3.849.660
25	HTTBT	12,62	10.725.820	-6.981.165	3.744.655
26	TCELL	22,02	49.107.000	-45.376.530	3.730.470
27	ESEN	30,56	8.525.940	-5.270.299	3.255.641
28	ARCLK	57,05	21.846.080	-18.733.070	3.113.010
29	MTRKS	27,5	6.145.035	-3.100.242	3.044.793
30	ISDMR	26,6	5.655.359	-3.303.897	2.351.462
31	USAK	1,44	5.721.665	-3.404.586	2.317.079
32	DZGYO	2,9	6.405.159	-4.118.203	2.286.956
33	KTSKR	32,3	9.777.957	-7.572.212	2.205.745
34	BASGZ	13,33	12.406.430	-10.241.260	2.165.170
35	GEREL	4,59	6.818.491	-4.812.183	2.006.308
36	IHLGM	0,73	4.779.777	-2.871.220	1.908.557
37	ARSAN	3,98	4.146.033	-2.423.686	1.722.347
38	GSDHO	3,23	14.046.340	-12.346.030	1.700.310
39	ZRGYO	2,9	9.809.823	-8.120.717	1.689.106
40	MIATK	34,42	7.701.560	-6.014.786	1.686.774

Kaynak: MATRIKS

UYARI: Burada yer alan yatırım bilgi, yorum ve tavsiyeleri yatırım danışmanlığı kapsamında değildir. Yatırım danışmanlığı hizmeti; aracı kurumlar, portföy yönetim şirketleri, mevduat kabul etmeyen bankalar ile müşteri arasında imzalanacak yatırım danışmanlığı sözleşmesi çerçevesinde sunulmaktadır. Burada yer alan yorum ve tavsiyeler, yorum ve tavsiyede bulun anların kişisel görüşlerine dayanmaktadır. Bu görüşler mali durumunuz ile risk ve getiri tercihlerinize uygun olmayabilir. Bu nedenle, sadece burada yer alan bilgilere dayanılarak yatırım kararı verilmesi beklentilerinize uygun sonuçlar doğurmayabilir.

30.03.2022

GÜNLÜK PARA ÇIKIŐI OLAN HİSSELER - İlk 5 Kurum (TL) 29.03.2022

Sıra	Hisse	Kapanıő	Alıcılar Hacim	Satıcılar Hacim	Para Çıkıőı
1	GARAN	12,11	186.259.600	-259.151.900	-72.892.300
2	ASELS	23,92	84.803.780	-118.716.400	-33.912.620
3	EREGL	32,52	94.569.570	-125.283.700	-30.714.130
4	AKBNK	7,34	82.940.250	-110.322.000	-27.381.750
5	SASA	59,4	37.886.930	-58.262.540	-20.375.610
6	TUPRS	206,4	134.272.500	-153.187.600	-18.915.100
7	PETKM	9,07	105.134.100	-122.208.100	-17.074.000
8	VESTL	25,54	31.917.620	-43.627.780	-11.710.160
9	ULKER	15,11	22.100.210	-32.224.930	-10.124.720
10	ENKAI	15,86	15.298.940	-24.805.980	-9.507.040
11	KOZAL	139,7	46.088.550	-55.243.670	-9.155.120
12	SMRTG	14,82	7.190.310	-14.632.190	-7.441.880
13	ODAS	1,64	64.995.640	-71.882.850	-6.887.210
14	DGNMO	2,07	6.754.615	-13.002.360	-6.247.745
15	ALARK	23,96	25.199.610	-31.422.730	-6.223.120
16	KRDDB	13,25	14.365.810	-20.494.890	-6.129.080
17	PSGYO	15,53	22.394.800	-28.491.430	-6.096.630
18	KOZAA	24,92	22.656.260	-28.534.790	-5.878.530
19	MOBTL	1,83	8.130.990	-13.943.240	-5.812.250
20	SOKM	12,73	12.518.960	-17.974.490	-5.455.530
21	AEFES	26,84	38.346.560	-43.394.940	-5.048.380
22	PKENT	234,9	13.761.170	-18.561.090	-4.799.920
23	KRDMA	13,31	20.630.650	-25.048.510	-4.417.860
24	BRISA	29,7	8.541.953	-12.912.900	-4.370.947
25	CEMTS	21,82	13.895.680	-18.051.880	-4.156.200
26	GLDTRF	78,96	9.625.979	-13.299.260	-3.673.281
27	VESBE	8,00	13.667.700	-17.172.530	-3.504.830
28	GOZDE	9,29	8.343.921	-11.742.790	-3.398.869
29	EKGYO	2,37	22.173.840	-25.437.520	-3.263.680
30	TTKOM	9,66	31.357.470	-34.581.190	-3.223.720
31	GMSTRF	78,3	5.295.399	-8.516.025	-3.220.626
32	BOBET	5,08	8.042.063	-11.208.260	-3.166.197
33	MAALT	264,5	5.447.220	-8.526.829	-3.079.609
34	ARDYZ	5,18	5.188.022	-8.205.997	-3.017.975
35	PENTA	356,00	8.765.511	-11.303.880	-2.538.369
36	HUNER	2,64	3.826.708	-6.293.759	-2.467.051
37	ULUUN	8,02	6.594.113	-8.947.863	-2.353.750
38	AGHOL	37,34	12.368.620	-14.676.870	-2.308.250
39	GZNMİ	40,74	6.997.902	-9.285.327	-2.287.425
40	YATAS	11,24	7.664.314	-9.906.915	-2.242.601

Kaynak: MATRIKS

UYARI: Burada yer alan yatırım bilgi, yorum ve tavsiyeleri yatırım danışmanlığı kapsamında değildir. Yatırım danışmanlığı hizmeti; aracı kurumlar, portföy yönetim şirketleri, mevduat kabul etmeyen bankalar ile müşteri arasında imzalanacak yatırım danışmanlığı sözleşmesi çerçevesinde sunulmaktadır. Burada yer alan yorum ve tavsiyeler, yorum ve tavsiyede bulun anların kişisel görüşlerine dayanmaktadır. Bu görüşler mali durumunuz ile risk ve getiri tercihlerinize uygun olmayabilir. Bu nedenle, sadece burada yer alan bilgilere dayanılarak yatırım kararı verilmesi beklentilerinize uygun sonuçlar doğurmayabilir.

PİRAMİT MENKUL KIYMETLER A.Ő.

Gümüşsuyu Mah. İnönü Cad. Işık Apt. No:53 Kat:5 Daire 9-10 Taksim/İstanbul
Tel: 0212 293 95 00 Faks: 0212 293 95 60

Balıkesir İrtibat Bürosu

Altıeylül Mah. Keçeci sok. Özcanerİşmerkezi No:17 K:1 Altıeylül/ Balıkesir
Tel: 0266 245 91 21 Faks: 0266 245 23 34

Ferdi Uğur Taçkınlar **Araştırma Müdürü** **02123953227**

ugur.tackinlar@piramitmenkul.com.tr

Arif Tekin Seğmen **Araştırma Uzmanı** **02123953213**

arif.segmen@piramitmenkul.com.tr



UYARI: Burada yer alan yatırım bilgi, yorum ve tavsiyeleri yatırım danışmanlığı kapsamında değildir. Yatırım danışmanlığı hizmeti; aracı kurumlar, portföy yönetim şirketleri, mevduat kabul etmeyen bankalar ile müşteri arasında imzalanacak yatırım danışmanlığı sözleşmesi çerçevesinde sunulmaktadır. Burada yer alan yorum ve tavsiyeler, yorum ve tavsiyede bulun anların kişisel görüşlerine dayanmaktadır. Bu görüşler mali durumunuz ile risk ve getiri tercihlerinize uygun olmayabilir. Bu nedenle, sadece burada yer alan bilgilere dayanılarak yatırım kararı verilmesi beklentilerinize uygun sonuçlar doğurmayabilir.