

BIST-100

	Kapanış	Destek-1	Destek-2	Destek-3	Direnç-1	Direnç-2	Direnç-3
BIST100	2.172	2.170	2.150	2.130	2.200	2.265	2.280

BIST100 Endeksi dünkü işlemleri %0,14 oranında hafif eksi ile 2.172 puandan kapattı. Endeks güne hafif artı bir görünüm ile başladıktan sonra gün içinde 2.170-2.192 bandında hareket etti. Endekste günün ikinci yarısında gelen satışlar etkili oldu ve kısa vadeli yönde takip ettiğimiz 5 günlük AO (mavi) 2.176 altında kapanış yapıldı. Endeksin aşağı yönlü hareketinde Sınai Endeksi'nin %0,48 oranındaki düşüşü etkili oldu. Teknik açıdan değerlendirdiğimizde, geri çekilmelerde ilk etapta 2.170 desteği takip edilebilir. Bu desteğin altında kapanışlar yapılması durumunda 2.150-2.130 desteklerine geri çekilme görülebilir. Yukarı yönlü hareketlerde yatay direnç konumunda test edilen 2.200 direnci izlenebilir. Teknik bakımdan 2.200 direncinin hacim destekli geçilmesi durumunda yukarı yönlü hareketlerin devam edebileceğini tahmin etmekteyiz. USD bazında 1,47 cent seviyesinden başlayan endeks günü 1,46 centten kapattı. Gün içinde 1,46-1,48 cent bandında hareket edildi. Teknik bakımdan yukarı yönlü hareketlerde orta vadeli yönde izlediğimiz 200 günlük AO (1,50 cent) direncini takip etmekteyiz. Aşağı yönlü hareketlerde 1,40 cent desteği izlenebilir.

BIST100 Grafik



UYARI: Burada yer alan yatırım bilgi, yorum ve tavsiyeleri yatırım danışmanlığı kapsamında değildir. Yatırım danışmanlığı hizmeti; aracı kurumlar, portföy yönetim şirketleri, mevduat kabul etmeyen bankalar ile müşteri arasında imzalanacak yatırım danışmanlığı sözleşmesi çerçevesinde sunulmaktadır. Burada yer alan yorum ve tavsiyeler, yorum ve tavsiyede bulun anların kişisel görüşlerine dayanmaktadır. Bu görüşler mali durumunuz ile risk ve getiri tercihlerinize uygun olmayabilir. Bu nedenle, sadece burada yer alan bilgilere dayanılarak yatırım kararı verilmesi beklentilerinize uygun sonuçlar doğurmayabilir.

VIOP30 Yakın Vade Kontratı

	Uzlaşma Fiyatı	Destek-1	Destek-2	Destek-3	Direnç-1	Direnç-2	Direnç-3
VIOP30	2.445	2.440	2.425	2.410	2.465	2.500	2.644

VIOP30 Yakın Vade Kontratı, günü 2.445 uzlaşma fiyatından satıcı görünüm ile kapattı. Kontrat gün içinde 2.440-2.490 bandında dalgalı hareket etti. Güne hafif alımların etkisinde başlayan kontratta, gün sonu gelen satışların etkili olduğunu izledik. Teknik bakımdan geri çekilmelerde geçmişte destek konumunda test edilen 2.440-2.425 seviyeleri takip edilebilir. Sonraki önemli seviye olarak yatay kanal desteği (2.410) izlenebilir. Yukarı yönlü hareketlerde ilk etapta 2.465 direncini önemsemekteyiz. Bu direncin geçilmesi durumunda 2.500 direnci yeniden gündeme gelebilir.

VIOP30 Yakın Vade Kontratı Grafik

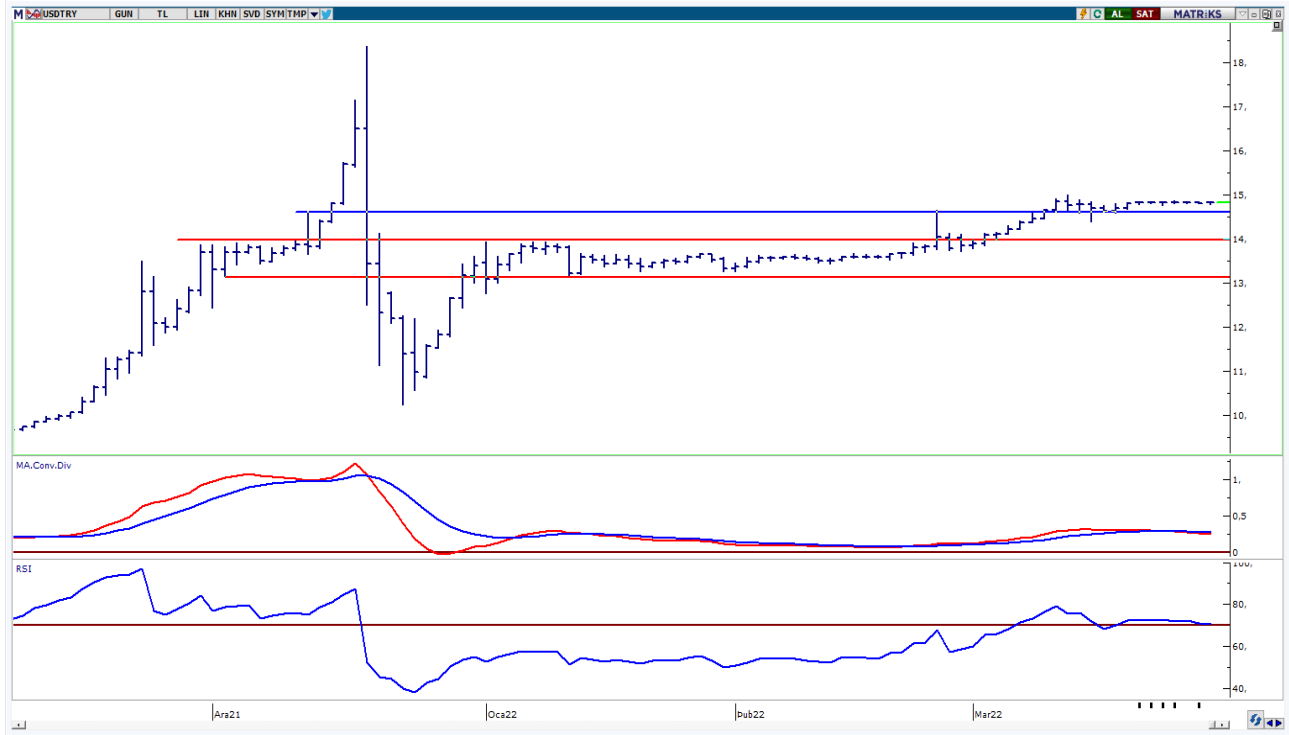


UYARI: Burada yer alan yatırım bilgi, yorum ve tavsiyeleri yatırım danışmanlığı kapsamında değildir. Yatırım danışmanlığı hizmeti; aracı kurumlar, portföy yönetim şirketleri, mevduat kabul etmeyen bankalar ile müşteri arasında imzalanacak yatırım danışmanlığı sözleşmesi çerçevesinde sunulmaktadır. Burada yer alan yorum ve tavsiyeler, yorum ve tavsiyede bulun anların kişisel görüşlerine dayanmaktadır. Bu görüşler mali durumunuz ile risk ve getiri tercihlerinize uygun olmayabilir. Bu nedenle, sadece burada yer alan bilgilere dayanarak yatırım kararı verilmesi beklentilerinize uygun sonuçlar doğurmayabilir.

USDTRY

	Son	Destek-1	Destek-2	Destek-3	Direnç-1	Direnç-2	Direnç-3
USDTRY	14,82	14,80	14,65	14,40	15,00	15,60	

USDTRY kurunda dünkü işlemlerde 14,8011-14,8515 bandında hareket edildi. Dolar/TL kısa vadede 14,65-15,00 bandında fiyatlanmaktadır. Teknik açıdan geri çekilmelerde 14,80-14,65 desteklerini takip etmekteyiz. Yukarı yönlü hareketlerde son üç haftanın zirvesi (15,00) izlenebilir.



UYARI: Burada yer alan yatırım bilgi, yorum ve tavsiyeleri yatırım danışmanlığı kapsamında değildir. Yatırım danışmanlığı hizmeti; aracı kurumlar, portföy yönetim şirketleri, mevduat kabul etmeyen bankalar ile müşteri arasında imzalanacak yatırım danışmanlığı sözleşmesi çerçevesinde sunulmaktadır. Burada yer alan yorum ve tavsiyeler, yorum ve tavsiyede bulun anların kişisel görüşlerine dayanmaktadır. Bu görüşler mali durumunuz ile risk ve getiri tercihlerinize uygun olmayabilir. Bu nedenle, sadece burada yer alan bilgilere dayanarak yatırım kararı verilmesi beklentilerinize uygun sonuçlar doğurmayabilir.

29.03.2022

GÜNLÜK PARA GİRİŐİ OLAN HİSSELER - İlk 5 Kurum (TL) 28.03.2022

Sıra	Hisse	Kapanış	Alıcılar Hacim	Satıcılar Hacim	Para Giriőİ
1	GARAN	12,1	207.565.500	-158.990.100	48.575.400
2	EREGL	32,7	123.291.800	-100.718.500	22.573.300
3	THYAO	29,06	257.939.500	-236.542.100	21.397.400
4	GLYHO	2,51	25.777.330	-15.462.130	10.315.200
5	PGSUS	97,15	32.404.990	-22.509.910	9.895.080
6	MGROS	44,7	34.222.020	-24.843.130	9.378.890
7	TAVHL	37,2	68.263.870	-59.721.230	8.542.640
8	SISE	14,2	66.395.900	-58.892.310	7.503.590
9	AKSEN	13,88	17.202.790	-11.374.570	5.828.220
10	SOKM	12,62	31.832.270	-26.469.160	5.363.110
11	MRGYO	0,92	11.657.110	-6.967.511	4.689.599
12	YKBNK	3,87	78.263.540	-73.583.980	4.679.560
13	ANGEN	29,1	14.215.170	-9.767.241	4.447.929
14	KAREL	13,86	9.986.072	-5.727.591	4.258.481
15	CANTE	22,92	10.755.000	-6.556.363	4.198.637
16	ISCTR	8,54	39.333.080	-35.297.660	4.035.420
17	OTKAR	431,9	18.561.140	-14.828.610	3.732.530
18	KONKA	13,9	12.828.420	-9.135.954	3.692.466
19	ODAS	1,8	39.374.290	-36.256.920	3.117.370
20	SMRTG	15,2	31.762.350	-29.019.970	2.742.380
21	OYAKC	9,94	18.548.560	-15.852.860	2.695.700
22	GOZDE	9,31	9.411.744	-6.789.205	2.622.539
23	SNGYO	7,08	12.696.510	-10.301.010	2.395.500
24	MERKO	3,8	4.769.411	-2.465.481	2.303.930
25	KRDMA	13,82	8.572.431	-6.328.934	2.243.497
26	VESTL	25,2	27.921.720	-25.795.270	2.126.450
27	MAVI	72,3	7.957.525	-6.025.801	1.931.724
28	YESIL	1,73	5.338.915	-3.437.018	1.901.897
29	YYAPI	1,19	11.602.570	-9.729.534	1.873.036
30	MOBTL	1,84	13.513.820	-11.660.450	1.853.370
31	LKMNH	16,78	4.818.445	-3.047.058	1.771.387
32	BRISA	32,66	12.689.100	-11.009.380	1.679.720
33	CLKIM	17,63	8.035.856	-6.401.632	1.634.224
34	PEKGY	0,96	7.575.208	-5.948.927	1.626.281
35	GOODY	9,76	5.186.383	-3.561.575	1.624.808
36	KLGYO	0,96	6.817.927	-5.195.184	1.622.743
37	CEMAS	1,13	7.335.534	-5.727.522	1.608.012
38	MTRKS	27,04	4.709.219	-3.126.557	1.582.662
39	KATMR	1,34	6.219.030	-4.671.117	1.547.913
40	DAPGM	18,9	7.145.839	-5.598.680	1.547.159

Kaynak: MATRIKS

UYARI: Burada yer alan yatırım bilgi, yorum ve tavsiyeleri yatırım danışmanlığı kapsamında değildir. Yatırım danışmanlığı hizmeti; aracı kurumlar, portföy yönetim şirketleri, mevduat kabul etmeyen bankalar ile müşteri arasında imzalanacak yatırım danışmanlığı sözleşmesi çerçevesinde sunulmaktadır. Burada yer alan yorum ve tavsiyeler, yorum ve tavsiyede bulun anların kişisel görüşlerine dayanmaktadır. Bu görüşler mali durumunuz ile risk ve getiri tercihlerinize uygun olmayabilir. Bu nedenle, sadece burada yer alan bilgilere dayanılarak yatırım kararı verilmesi beklentilerinize uygun sonuçlar doğurmayabilir.

29.03.2022

GÜNLÜK PARA ÇIKIŐI OLAN HİSSELER - İlk 5 Kurum (TL) 28.03.2022

Sıra	Hisse	Kapanıő	Alıcılar Hacim	Satıcılar Hacim	Para Çıkıőı
1	ASELS	23,58	79.139.980	-131.084.100	-51.944.120
2	SASA	60,55	142.992.200	-171.729.400	-28.737.200
3	KARSN	5,16	68.846.350	-92.609.180	-23.762.830
4	ENJSA	15,13	20.573.810	-37.419.200	-16.845.390
5	KOZAL	141,9	34.943.700	-50.114.500	-15.170.800
6	BIMAS	83,05	32.864.200	-47.497.400	-14.633.200
7	KRDMD	15,15	93.538.700	-107.554.600	-14.015.900
8	AKBNK	7,22	81.815.860	-94.053.230	-12.237.370
9	KOZAA	25,4	36.890.660	-48.450.420	-11.559.760
10	KCHOL	36,94	79.275.380	-90.764.110	-11.488.730
11	TTRAK	236,7	31.063.590	-40.875.220	-9.811.630
12	DOHOL	3,24	38.248.280	-47.998.150	-9.749.870
13	TTKOM	9,52	24.539.090	-34.068.180	-9.529.090
14	TOASO	76,00	29.018.100	-37.785.160	-8.767.060
15	PETKM	8,65	40.149.880	-48.401.480	-8.251.600
16	CRFSA	32,52	8.868.270	-16.822.990	-7.954.720
17	ULKER	15,18	16.153.430	-23.424.390	-7.270.960
18	TUPRS	205,3	88.188.810	-94.730.170	-6.541.360
19	GUBRF	79,75	30.898.770	-37.335.060	-6.436.290
20	TCELL	21,7	42.596.080	-48.340.810	-5.744.730
21	KONTR	138,8	11.679.510	-17.423.690	-5.744.180
22	HEKTS	18,43	74.757.230	-80.331.010	-5.573.780
23	ARCLK	55,75	38.110.470	-43.533.050	-5.422.580
24	HURGZ	2,01	6.187.749	-11.433.590	-5.245.841
25	ENSRI	18,44	24.527.490	-29.686.370	-5.158.880
26	BASGZ	13,24	9.987.275	-14.412.830	-4.425.555
27	VAKBN	3,52	23.952.400	-28.279.060	-4.326.660
28	VAKKO	13,00	8.468.954	-12.487.580	-4.018.626
29	AGHOL	37,24	6.613.138	-10.460.780	-3.847.642
30	PKENT	246,5	17.741.460	-21.021.600	-3.280.140
31	IPEKE	16,62	9.435.069	-12.656.790	-3.221.721
32	ALKA	27,46	4.822.465	-7.980.486	-3.158.021
33	ENKAI	15,52	10.626.550	-13.749.740	-3.123.190
34	TKFEN	20,3	11.232.840	-14.337.240	-3.104.400
35	FROTO	291,00	64.721.540	-67.751.140	-3.029.600
36	ULUUN	8,39	7.200.192	-10.214.320	-3.014.128
37	GSDHO	3,3	12.162.750	-15.129.340	-2.966.590
38	KRVGD	9,71	5.516.622	-8.453.831	-2.937.209
39	CEMTS	21,00	6.966.463	-9.890.755	-2.924.292
40	AKSA	43,92	19.937.310	-22.852.710	-2.915.400

Kaynak: MATRIKS

UYARI: Burada yer alan yatırım bilgi, yorum ve tavsiyeleri yatırım danışmanlığı kapsamında değildir. Yatırım danışmanlığı hizmeti; aracı kurumlar, portföy yönetim şirketleri, mevduat kabul etmeyen bankalar ile müşteri arasında imzalanacak yatırım danışmanlığı sözleşmesi çerçevesinde sunulmaktadır. Burada yer alan yorum ve tavsiyeler, yorum ve tavsiyede bulun anların kişisel görüşlerine dayanmaktadır. Bu görüşler mali durumunuz ile risk ve getiri tercihlerinize uygun olmayabilir. Bu nedenle, sadece burada yer alan bilgilere dayanılarak yatırım kararı verilmesi beklentilerinize uygun sonuçlar doğurmayabilir.

PİRAMİT MENKUL KIYMETLER A.Ő.

GümüŐsuyu Mah. İnönü Cad. IŐık Apt. No:53 Kat:5 Daire 9-10 Taksim/İstanbul
Tel: 0212 293 95 00 Faks: 0212 293 95 60

Balıkesir İrtibat Bürosu

Altıeylül Mah. Keçeci sok. ÖzcanerİŐmerkezi No:17 K:1 Altıeylül/ Balıkesir
Tel: 0266 245 91 21 Faks: 0266 245 23 34

Ferdi Uğur Taçkınlar **AraŐtırma Müdürü** **02123953227**

ugur.tackinlar@piramitmenkul.com.tr

Arif Tekin Seğmen **AraŐtırma Uzmanı** **02123953213**

arif.segmen@piramitmenkul.com.tr



UYARI: Burada yer alan yatırım bilgi, yorum ve tavsiyeleri yatırım danışmanlıđı kapsamında deđildir. Yatırım danışmanlıđı hizmeti; aracı kurumlar, portföy yönetim Őirketleri, mevduat kabul etmeyen bankalar ile müşteri arasında imzalanacak yatırım danışmanlıđı sözleşmesi çerçevesinde sunulmaktadır. Burada yer alan yorum ve tavsiyeler, yorum ve tavsiyede bulun anların kişisel görüşlerine dayanmaktadır. Bu görüşler mali durumunuz ile risk ve getiri tercihlerinize uygun olmayabilir. Bu nedenle, sadece burada yer alan bilgilere dayanılarak yatırım kararı verilmesi beklentilerinize uygun sonuçlar doğurmayabilir.