

## BIST-100

	Kapanış	Destek-1	Destek-2	Destek-3	Direnç-1	Direnç-2	Direnç-3
BIST100	2.175	2.170	2.150	2.130	2.200	2.265	2.280

BIST100 Endeksi Cuma günkü işlemleri %0,03 oranında hafif eksi ile 2.175 puandan kapattı. Endeks güne yatay bir görünüm ile başladıktan sonra gün içinde 2.173-2.195 bandında hareket etti. Endeksin işlem hacmi 23,18mlr TL tutarında genele göre düşük gerçekleşti. Teknik açıdan incelediğimizde, 2.200 direncinin hacim destekli geçilmesi durumunda yukarı yönlü hareketlerin devam edebileceğini tahmin etmekteyiz. Geri çekilmelerde 2.170-2.150 desteklerini önemsemekteyiz. USD bazında 1,46 cent seviyesinden başlayan endeks günü 1,46 centten kapattı. Gün içinde 1,46-1,47 cent bandında hareket edildi. Teknik bakımdan yukarı yönlü hareketlerde orta vadeli yönde izlediğimiz 200 günlük AO (1,51 cent) direncini takip etmekteyiz. Aşağı yönlü hareketlerde 1,40 cent desteği izlenebilir.

## BIST100 Grafik



**UYARI:** Burada yer alan yatırım bilgi, yorum ve tavsiyeleri yatırım danışmanlığı kapsamında değildir. Yatırım danışmanlığı hizmeti; aracı kurumlar, portföy yönetim şirketleri, mevduat kabul etmeyen bankalar ile müşteri arasında imzalanacak yatırım danışmanlığı sözleşmesi çerçevesinde sunulmaktadır. Burada yer alan yorum ve tavsiyeler, yorum ve tavsiyede bulun anların kişisel görüşlerine dayanmaktadır. Bu görüşler mali durumunuz ile risk ve getiri tercihlerinize uygun olmayabilir. Bu nedenle , sadece burada yer alan bilgilere dayanılarak yatırım kararı verilmesi beklentilerinize uygun sonuçlar doğurmayabilir.

## VIOP30 Yakın Vade Kontratı

	Uzlaşma Fiyatı	Destek-1	Destek-2	Destek-3	Direnç-1	Direnç-2	Direnç-3
VIOP30	2.469	2.465	2.425	2.400	2.487	2.500	2.644

VIOP30 Yakın Vade Kontratı Cuma günkü işlemleri 2.469 uzlaşma fiyatından satıcılı bir görünüm ile kapattı. Kontrat gün içinde 2.466-2.509 bandında dalgalı hareket etti. Kontratta gün sonu gelen satışlar etkili oldu ve kısa vadeli yönde takip ettiğimiz 5 günlük AO (mavi) 2.487 altında kapanış yapıldı. Teknik açıdan 2.500 direncinin üzerinde kalıcı olunması durumunda yukarı yönlü hareketlerin görülebileceğini tahmin etmekteyiz. Geri çekilmelerde ilk etapta 2.465 desteğini önemsemekteyiz. Sonraki önemli seviyeler olarak 2.425-2.400 destekleri takip edilebilir.

## VIOP30 Yakın Vade Kontratı Grafik

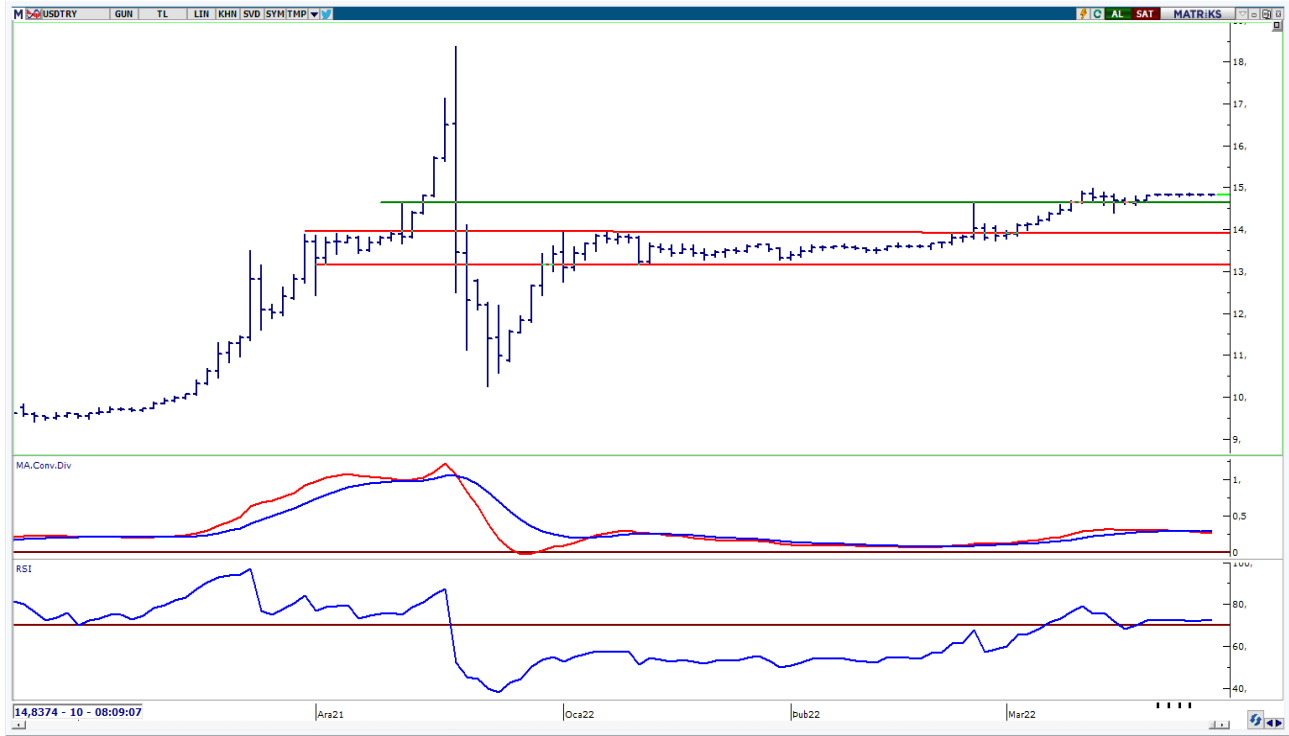


**UYARI:** Burada yer alan yatırım bilgi, yorum ve tavsiyeleri yatırım danışmanlığı kapsamında değildir. Yatırım danışmanlığı hizmeti; aracı kurumlar, portföy yönetim şirketleri, mevduat kabul etmeyen bankalar ile müşteri arasında imzalanacak yatırım danışmanlığı sözleşmesi çerçevesinde sunulmaktadır. Burada yer alan yorum ve tavsiyeler, yorum ve tavsiyede bulun anların kişisel görüşlerine dayanmaktadır. Bu görüşler mali durumunuz ile risk ve getiri tercihlerinize uygun olmayabilir. Bu nedenle, sadece burada yer alan bilgilere dayanılarak yatırım kararı verilmesi beklentilerinize uygun sonuçlar doğurmayabilir.

## USDTRY

	Son	Destek-1	Destek-2	Destek-3	Direnç-1	Direnç-2	Direnç-3
USDTRY	14,83	14,80	14,65	14,40	15,00	15,60	

USDTRY kurunda Cuma günü işlemlerde 14,8085-14,8557 bandında hareket edildi. Dolar/TL kısa vadede 14,65-15,00 bandında fiyatlanmaktadır. Teknik açıdan geri çekilmelerde 14,80-14,65 desteklerini takip etmekteyiz. Yukarı yönlü hareketlerde son üç haftanın zirvesi (15,00) izlenebilir. Özetle; kısa vadede 14,65-15,00 dışındaki kapanışları önemsemekteyiz.



**UYARI:** Burada yer alan yatırım bilgi, yorum ve tavsiyeleri yatırım danışmanlığı kapsamında değildir. Yatırım danışmanlığı hizmeti; aracı kurumlar, portföy yönetim şirketleri, mevduat kabul etmeyen bankalar ile müşteri arasında imzalanacak yatırım danışmanlığı sözleşmesi çerçevesinde sunulmaktadır. Burada yer alan yorum ve tavsiyeler, yorum ve tavsiyede bulun anların kişisel görüşlerine dayanmaktadır. Bu görüşler mali durumunuz ile risk ve getiri tercihlerinize uygun olmayabilir. Bu nedenle, sadece burada yer alan bilgilere dayanarak yatırım kararı verilmesi beklentilerinize uygun sonuçlar doğurmayabilir.

28.03.2022

GÜNLÜK PARA GİRİŞİ OLAN HİSSELER - İlk 5 Kurum ( TL) 25.03.2022

Sıra	Hisse	Kapanış	Alıcılar Hacim	Satıcılar Hacim	Para Girişi
1	BIMAS	84,00	126.002.100	-83.402.880	42.599.220
2	GARAN	12,09	248.833.700	-206.609.100	42.224.600
3	YKBNK	3,9	87.617.310	-73.856.680	13.760.630
4	TCELL	22,06	58.097.410	-44.447.640	13.649.770
5	AKSA	42,9	46.674.430	-35.080.170	11.594.260
6	TTRAK	271,00	32.557.740	-21.148.260	11.409.480
7	EKGYO	2,28	55.447.840	-47.032.960	8.414.880
8	DOHOL	3,23	51.502.220	-45.037.490	6.464.730
9	VKGYO	1,79	14.012.860	-8.290.813	5.722.047
10	HEKTS	18,31	53.215.460	-47.959.060	5.256.400
11	KLKIM	17,85	16.472.910	-11.519.690	4.953.220
12	TUPRS	206,3	35.072.570	-30.855.670	4.216.900
13	KTSKR	34,08	27.147.030	-23.075.830	4.071.200
14	HUBVC	9,79	9.037.485	-5.377.032	3.660.453
15	BASGZ	13,48	13.979.700	-10.344.650	3.635.050
16	PETKM	8,68	35.951.710	-32.369.440	3.582.270
17	MGROS	43,56	18.734.450	-15.159.190	3.575.260
18	VAKBN	3,54	15.591.820	-12.144.460	3.447.360
19	MTRKS	27,18	12.276.540	-8.885.106	3.391.434
20	KORDS	35,34	12.566.050	-9.201.867	3.364.183
21	TAVHL	35,54	23.211.350	-19.850.830	3.360.520
22	ARCLK	57,8	47.572.990	-44.530.920	3.042.070
23	AKSGY	1,94	6.172.405	-3.196.774	2.975.631
24	CEMTS	21,14	13.999.730	-11.085.610	2.914.120
25	ELITE	18,03	6.495.796	-3.657.631	2.838.165
26	THYAO	28,16	78.850.250	-76.162.430	2.687.820
27	PGSUS	95,45	9.543.482	-6.907.833	2.635.649
28	KERVT	4,2	6.167.998	-3.886.714	2.281.284
29	ISGYO	9,44	14.406.150	-12.130.200	2.275.950
30	ODAS	1,68	30.879.360	-28.606.500	2.272.860
31	AVGYO	3,00	5.297.593	-3.078.855	2.218.738
32	KUTPO	48,72	5.455.961	-3.399.526	2.056.435
33	CIMSA	35,2	15.951.730	-13.930.160	2.021.570
34	KRVGD	9,59	8.101.954	-6.100.637	2.001.317
35	DEVA	30,02	6.404.243	-4.653.803	1.750.440
36	ECZYT	48,7	7.253.985	-5.533.414	1.720.571
37	ORCAY	18,34	7.364.076	-5.679.590	1.684.486
38	PENGD	3,57	4.344.781	-2.661.845	1.682.936
39	SKTAS	3,34	4.787.348	-3.185.721	1.601.627
40	ALARK	21,94	11.900.260	-10.328.760	1.571.500

Kaynak: MATRIKS

**UYARI:** Burada yer alan yatırım bilgi, yorum ve tavsiyeleri yatırım danışmanlığı kapsamında değildir. Yatırım danışmanlığı hizmeti; aracı kurumlar, portföy yönetim şirketleri, mevduat kabul etmeyen bankalar ile müşteri arasında imzalanacak yatırım danışmanlığı sözleşmesi çerçevesinde sunulmaktadır. Burada yer alan yorum ve tavsiyeler, yorum ve tavsiyede bulun anların kişisel görüşlerine dayanmaktadır. Bu görüşler mali durumunuz ile risk ve getiri tercihlerinize uygun olmayabilir. Bu nedenle, sadece burada yer alan bilgilere dayanılarak yatırım kararı verilmesi beklentilerinize uygun sonuçlar doğurmayabilir.

28.03.2022

**GÜNLÜK PARA ÇIKIŐI OLAN HİSSELER - İlk 5 Kurum ( TL) 25.03.2022**

Sıra	Hisse	Kapanıő	Alıcılar Hacim	Satıcılar Hacim	Para Çıkıőı
1	AKBNK	7,27	68.194.710	-100.891.100	-32.696.390
2	VESTL	25,06	25.988.790	-53.940.880	-27.952.090
3	SISE	14,24	62.311.980	-88.772.980	-26.461.000
4	KOZAA	25,36	30.574.320	-52.345.050	-21.770.730
5	TTKOM	9,62	22.060.840	-43.518.260	-21.457.420
6	SASA	60,00	60.667.560	-80.053.800	-19.386.240
7	KRDMD	15,3	108.154.200	-125.062.200	-16.908.000
8	TOASO	76,9	37.370.140	-53.300.810	-15.930.670
9	KCHOL	37,54	73.327.280	-89.011.380	-15.684.100
10	AKSEN	13,7	22.432.430	-37.361.440	-14.929.010
11	EREGL	33,2	73.115.540	-85.106.930	-11.991.390
12	ASELS	23,84	95.220.460	-106.876.400	-11.655.940
13	FROTO	293,00	49.573.000	-61.162.640	-11.589.640
14	ISCTR	8,57	50.783.470	-59.024.450	-8.240.980
15	AEFES	23,84	10.902.460	-17.250.790	-6.348.330
16	HALKB	4,72	10.240.080	-16.546.230	-6.306.150
17	KOZAL	143,4	36.859.700	-42.771.660	-5.911.960
18	ENJSA	14,92	19.756.360	-25.374.690	-5.618.330
19	TKFEN	20,16	14.489.220	-19.735.130	-5.245.910
20	SAHOL	17,15	48.790.660	-53.310.800	-4.520.140
21	ULKER	15,27	8.890.838	-12.813.620	-3.922.782
22	MAVI	71,45	7.895.718	-11.764.100	-3.868.382
23	TSKB	1,4	7.483.904	-11.081.660	-3.597.756
24	ECILC	9,27	9.619.741	-13.151.520	-3.531.779
25	OTKAR	452,2	14.001.390	-16.988.980	-2.987.590
26	CRFSA	32,64	8.303.053	-11.185.990	-2.882.937
27	VANGD	4,24	5.677.307	-8.537.136	-2.859.829
28	ENSRI	20,48	25.696.340	-28.388.600	-2.692.260
29	KONKA	13,2	9.152.253	-11.701.810	-2.549.557
30	QUAGR	14,08	6.769.681	-9.124.457	-2.354.776
31	AYGAZ	26,58	5.591.773	-7.894.945	-2.303.172
32	ISSEN	15,5	2.737.903	-5.017.087	-2.279.184
33	KRDMA	13,88	4.895.082	-7.010.340	-2.115.258
34	TURSG	5,33	13.525.600	-15.623.950	-2.098.350
35	BRYAT	376,1	4.392.646	-6.446.882	-2.054.236
36	SELEC	12,01	4.818.050	-6.762.667	-1.944.617
37	MERCN	11,38	8.042.630	-9.920.210	-1.877.580
38	CEMAS	1,11	2.314.559	-4.147.829	-1.833.270
39	SKBNK	1,00	6.051.625	-7.833.020	-1.781.395
40	ISFIN	3,07	6.086.362	-7.797.009	-1.710.647

Kaynak: MATRIKS

**UYARI:** Burada yer alan yatırım bilgi, yorum ve tavsiyeleri yatırım danışmanlığı kapsamında değildir. Yatırım danışmanlığı hizmeti; aracı kurumlar, portföy yönetim şirketleri, mevduat kabul etmeyen bankalar ile müşteri arasında imzalanacak yatırım danışmanlığı sözleşmesi çerçevesinde sunulmaktadır. Burada yer alan yorum ve tavsiyeler, yorum ve tavsiyede bulun anların kişisel görüşlerine dayanmaktadır. Bu görüşler mali durumunuz ile risk ve getiri tercihlerinize uygun olmayabilir. Bu nedenle, sadece burada yer alan bilgilere dayanılarak yatırım kararı verilmesi beklentilerinize uygun sonuçlar doğurmayabilir.

## **PİRAMİT MENKUL KIYMETLER A.Ő.**

GümüŐsuyu Mah. İnönü Cad. IŐık Apt. No:53 Kat:5 Daire 9-10 Taksim/İstanbul  
Tel: 0212 293 95 00 Faks: 0212 293 95 60

### **Balıkesir İrtibat Bürosu**

Altıeylül Mah. Keçeci sok. ÖzcanerİŐmerkezi No:17 K:1 Altıeylül/ Balıkesir  
Tel: 0266 245 91 21 Faks: 0266 245 23 34

### **Ferdi Uğur Taçkınlar**

**AraŐtırma Müdürü**

**02123953227**

[ugur.tackinlar@piramitmenkul.com.tr](mailto:ugur.tackinlar@piramitmenkul.com.tr)

### **Arif Tekin Seğmen**

**AraŐtırma Uzmanı**

**02123953213**

[arif.segmen@piramitmenkul.com.tr](mailto:arif.segmen@piramitmenkul.com.tr)



**UYARI:** Burada yer alan yatırım bilgi, yorum ve tavsiyeleri yatırım danışmanlıđı kapsamında deđildir. Yatırım danışmanlıđı hizmeti; aracı kurumlar, portföy yönetim Őirketleri, mevduat kabul etmeyen bankalar ile müşteri arasında imzalanacak yatırım danışmanlıđı sözleşmesi çerçevesinde sunulmaktadır. Burada yer alan yorum ve tavsiyeler, yorum ve tavsiyede bulun anların kişisel görüşlerine dayanmaktadır. Bu görüşler mali durumunuz ile risk ve getiri tercihlerinize uygun olmayabilir. Bu nedenle, sadece burada yer alan bilgilere dayanılarak yatırım kararı verilmesi beklentilerinize uygun sonuçlar doğurmayabilir.