

HAFTALIK BÜLTEN

Yeni Haftanın Gündemi ve Beklentiler

29 Mart Salı Almanya; GfK Tüketici Güven Endeksi Türkiye; Hizmet ÜFE (Şubat) İngiltere; Konut Fiyat Endeksi ABD; CB Tüketici Güven Endeksi, JOLTS Açık İş Sayısı

30 Mart Çarşamba Türkiye; Ekonomik Güven Endeksi (Mart) Euro Bölgesi; Tüketici Güven Endeksi Almanya; TÜFE ABD; ADP İstihdam, GSYİH (4Ç21), Ham Petrol Stokları

31 Mart Perşembe Japonya; Sanayi Üretimi Çin; PMI Verileri İngiltere; GSYİH (4Ç21) Türkiye; Dış Ticaret Dengesi (Şubat) ABD; PCE Fiyat Endeksi, Kişisel Harcamalar, İşsizlik Başvuruları

01 Mart Cuma Çin; Caixin İmalat PMI Türkiye; İSO İmalat PMI (Mart) Almanya; İmalat PMI İngiltere; İmalat PMI (Mart) Euro Bölgesi; TÜFE ABD; Tarım Dışı İstihdam Artışı, İşsizlik Oranı, Ortalama Saatlik Kazançlar, ISM İmalat PMI

- Bu hafta piyasaların gündeminde ABD'de Fed'in izlediği enflasyon rakamları, mart istihdam raporu ve petrol fiyatlarının seyri öne çıkıyor. Ayrıca Rusya-Ukrayna savaşı ile ilgili gelişmeler takip edilmeye devam edilecek.

Fed'in 2018 sonundan beri ilk kez faiz artırımına gittiği mart toplantısının ardından Başkan Jerome Powell'in geçen haftaki konuşmasında para politikasıyla ilgili belirgin bir şekilde şahinleşen tonu, enflasyonun seyrinin sıkılaştırma sürecinde daha da önem kazanacağını göstermektedir. Zira makro ekonomik verilerden resesyon endişesine neden olacak sinyaller gelmediği sürece, gelecek toplantılarda 25bp ya da 50 bp faiz artırımına gidilmesine ilişkin piyasa beklentilerini enflasyon rakamlarının şekillendireceğini düşünmekteyiz. Haftanın en önemli verisi olacak PCE Fiyat Endeksi ocakta aylık %0,6, yıllık %6,1 artarken çekirdek endeks bir önceki aya göre %0,5 artış kaydetmişti. Fed'in izlediği enflasyon göstergesinde henüz belirgin bir yavaşlama beklenmiyor. Piyasanın tahmini çekirdek endeksin şubatta aylık %0,4 arttığı yönünde. TÜFE yakıt, gıda ve konaklama fiyatlarındaki yükselişin etkisiyle şubatta %7,9 yükselerek neredeyse kırk yılın en sert artışını yapmıştı.

Cuma günü yayınlanacak mart ayı tarım dışı istihdam artışında beklenti 475bin civarında. İstihdamda şubat ayında 678bin ile Temmuz 2021'den beri en yüksek artış gerçekleşmişti. İşsizlik oranının martta %3,8'den %3,7'ye gerilemesi bekleniyor. Resmî veri öncesinde çarşamba günü ADP'nin istihdam rakamları öncü gösterge olarak takip edilecek. İstihdam piyasasında sıkılığın korunması, Fed Başkanı Powell'in ima ettiği üzere Fed'in sıkılaştırma sürecinde daha hızlı adım atabilmesi için önemli bir destek olacaktır.

Fed'in 2018 sonundan beri ilk faiz artırımını sonrasında Powell'in şahin yorumlarının ardından piyasanın ilk tepkisi, ABD ekonomisinin yavaşlamasına neden olabilecek kadar hızlı bir tempoda hareket edebileceği endişelerini yansıtıyordu. Fed fonlama oranı vadeli kontratları mayıs ve haziran toplantılarında ellişer bp faiz artırımını fiyatlıyor. ABD 10 yıllıklarının faizi haftanın son işlem gününde Mayıs 2019'dan beri ilk kez %2,50'yi gördü. Buna karşın ABD hisse endeksleri haftayı yükselişle kapattı. Petrol fiyatları sert yükselirken en fazla prim yapan enerji şirketlerinin hisseleri oldu.

- Bu hafta yurt içinde yoğun bir veri akışı bulunmuyor. Hafta boyunca şubat ayı hizmet ÜFE, dış ticaret dengesi, mart ekonomik güven endeksi ve imalat PMI verileri takip edilecek.

Hizmet ÜFE ocakta aylık %13,09, yıllık %71,63 artışla rekor serisini devam ettirmişti. Yıllık bazda en fazla artış su yolu taşımacılığı hizmetleri (%194,25), gayrimenkul hizmetleri (%191,90) ve depolama ve destek hizmetleri sektörlerinde oldu.

TÜİK'in Ocak 2022 dönemine ilişkin dış ticaret istatistiklerine göre dış ticaret açığı yılın ilk ayında 10,26mlr USD oldu. Genel ticaret sistemine göre ihracat yıllık %17,2 artışla 17,59mlr USD, ithalat %54,2 artışla 27,85mlr USD olurken ihracatın ithalatı karşılama oranı %63,2 seviyesinde gerçekleşmişti. Şubat verileri perşembe günü yayınlanacak.

UYARI: Burada yer alan yatırım bilgi, yorum ve tavsiyeleri yatırım danışmanlığı kapsamında değildir. Yatırım danışmanlığı hizmeti; aracı kurumlar, portföy yönetim şirketleri, mevduat kabul etmeyen bankalar ile müşteri arasında imzalanacak yatırım danışmanlığı sözleşmesi çerçevesinde sunulmaktadır. Burada yer alan yorum ve tavsiyeleri, yorum ve tavsiyede bulunanların kişisel görüşlerine dayanmaktadır. Bu görüşler mali durumunuz ile risk ve getiri tercihlerinize uygun olmayabilir. Bu nedenle, sadece burada yer alan bilgilere dayanılarak yatırım kararı verilmesi beklentilerinize uygun sonuçlar doğurmayabilir.

Haftanın son işlem gününde IHS Markit ve İstanbul Sanayi Odası'nın (İSO) mart ayı Türkiye PMI İmalat Sanayi Raporu yayınlanacak. Manşet rakam şubatta 50,5 puandan 50,4 düzeyine gerilemişti. Şubat raporunun özetinde söz konusu dönemde doğal gaz ve elektrik kesintilerinin üretimi olumsuz etkilediği, ihracat artışına rağmen yeni siparişlerde ivme kaybı olduğu ancak istihdam artışının devam ettiği belirtilmişti. Maliyet artışlarının korunmasına rağmen enflasyonist baskıların yılın başlarında tepe görmüş olabileceğine dikkat çekildi. İmalat PMI dokuz aydır eşik değer olan 50 puanın üzerinde seyrederek sektörün büyümeyi sürdürdüğünü işaret etmektedir.

Fed Başkanı Powell'in geçen hafta pazartesi günkü açıklamalarının ardından yeni beklentiler şekillenirken küresel piyasalardaki risk algısı Türk lirası cinsi varlıklar açısından da önemli olacaktır. Borsa İstanbul tarafında, Powell sonrasında daha temkinli bir duruş ile kısa vadede sınırlı pozitif bir seyir görülebileceğini düşünmekteyiz. Ukrayna kriziyle ilgili gelişmeler her iki yönde hareketleri sertleştirebilir; ancak pozitif haberlerin riskli varlıklar üzerindeki etkisinin daha fazla olabileceğini düşünmekteyiz. Finans sektöründe faaliyette bulunan bazı kurumlar için kurumlar vergisi oranının %20'den %25'e çıkarılmasını öngören kanun teklifinin etkisiyle banka hisseleri üzerinde kısa vadede bir miktar baskı oluşabilir.

Geçtiğimiz Hafta Ne Oldu?

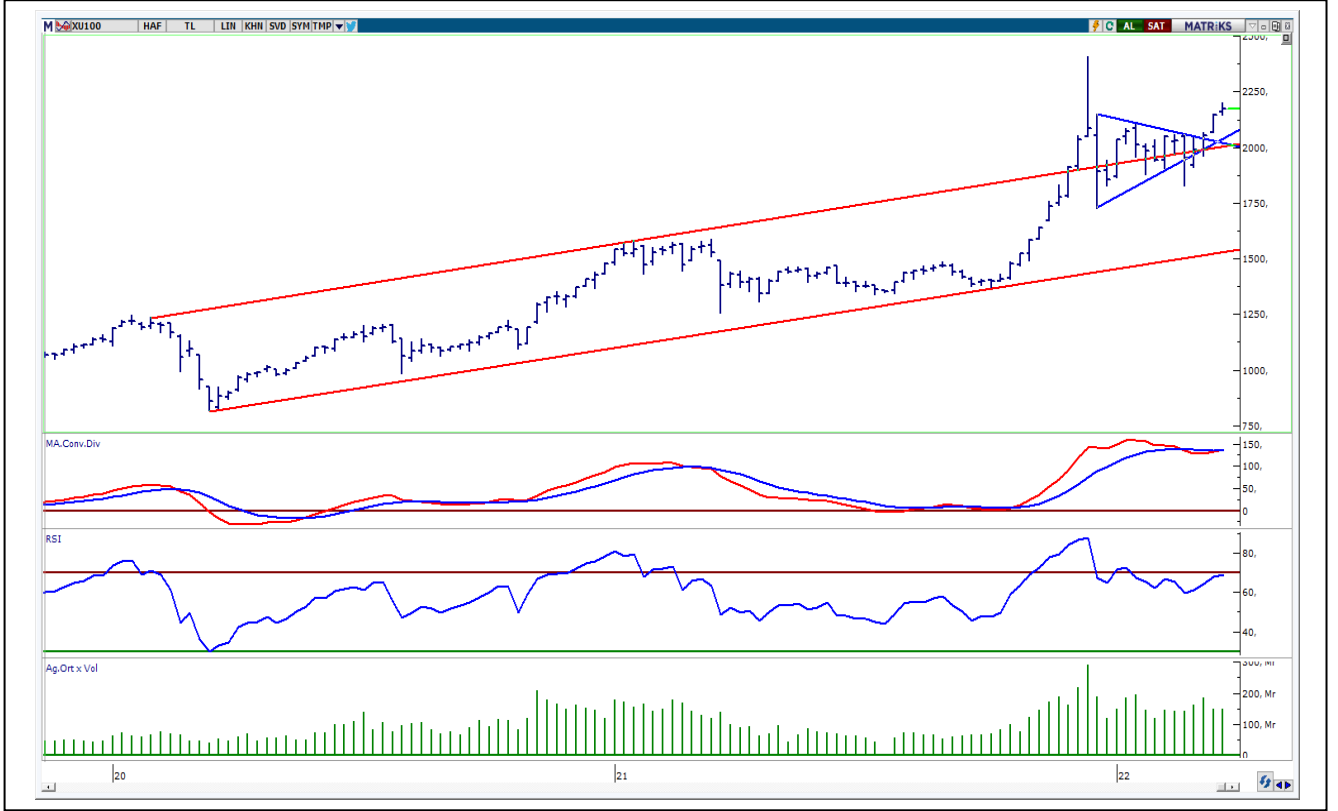
- Avrupa hisse endekslerinde geçen hafta karışık bir görünüm hâkim oldu. DAX Endeksi %0,74 ve CAC 40 Endeksi %1,01 oranında düştü. FTSE 100 Endeksi ise %1,06'lık artış kaydetti. EUR/USD paritesi %0,66 düşerek haftayı 1,10 seviyesinin hemen altında tamamladı. Buna karşın Dolar Endeksi (DXY) %0,57 artarak 98,8 puana yükseldi. Avrupa'nın lokomotif ülkesi Almanya'da üretici fiyatları (ÜFE), enerji fiyatlarındaki yükselişin etkisiyle Şubat'ta yıllık bazda %25,9 artış kaydetti. Aynı nedenden kaynaklı olarak İngiltere'de tüketici enflasyonu (TÜFE) Şubat ayında yıllık bazda %6,2'ye yükselerek son 30 yılın en yükseğinde kalmaya devam etti. Euro Bölgesi'nde yüksek enflasyonun beraberinde Rusya'nın Ukrayna'yı işgali PMI verilerine yansdı. Bölge'nin imalat ve hizmet PMI'ları gelişmelerden dolayı Mart ayında geriledi. Ancak PMI'ların piyasa beklentisinin üzerinde gerçekleşmesi olumlu olarak yorumlandı. ABD hisse endeksleri geçen hafta Nasdaq Bileşik Endeksi'nin %1,98'lik artışını takip etti. S&P 500 ve Dow Jones Endeksi sırasıyla %1,79-%0,32 arttı. ABD 10 yıllık Hazine tahvil getirisi 32,7bp artarak Mayıs 2019'dan bu yana ilk defa %2,48'e ulaştı. ABD'de cari işlemler açığı 2021 yılı genelinde önceki yıla kıyasla %33 artarak 821,6mlr USD ile rekor düzeyde yükseldi. Ülkede işsizlik maaşına başvuranların sayısı 19 Mart'ta sona eren haftada 28 bin düşerek 187 bin ile 1969'dan bu yana en düşük seviyeye geriledi. Geçen hafta takip edilen bir diğer veri Michigan Üniversitesi tarafından ölçülen tüketici güven endeksi idi. Endeks Mart'ta geçen aya kıyasla 3,4 puan azalarak 59,4 değerine düştü. Ukrayna savaşının enflasyonist etkisi güvenli varlıklara olan talebin korunmasına neden oldu. Ons altın, %1,93 oranında değerlendirilerek haftayı 1.958USD düzeyinde tamamladı. Hafta içinde Suudi Arabistan, ülkeye yapılan saldırılar nedeniyle küresel petrol arzında aksaklık yaşanabileceğini duyurdu. Bu durumun da etkisiyle Brent Petrol, %9,56 artarak varil başına 116,5USD'ye yükseldi.

- BİST100 Endeksi geçen hafta ortasından itibaren aşağı yönlü bir hareket sergiledi. Buna karşın endeks hafta genelinde %1,46 artarak 2.175,51 puana ulaştı. USD/TRY kuru %0,26 artarken pariteden kaynaklı olarak EUR/TRY kuru %0,34 düştü. Ons altındaki değerlenmeye bağlı olarak gram altın %2'nin üzerinde arttı ve 934 TL oldu. TÜİK'in Ocak ayına ilişkin açıkladığı verilere göre tarımsal girdi fiyat endeksi (Tarım-GFE) aylık bazda %10,12 ve yıllık bazda %57,26 yükseldi. Böylece Tarım-GFE, hem aylık hem de yıllık bazda endeks tarihinin rekorunu kırdı. Kurum'un verilerine göre ilgili dönemde dış ticaret haddi 24,7 puan azalarak 72,8 ile tarihi düşük seviyeye geriledi. Dış ticaret haddinin 100'ün altında seyretmesi ihracat fiyatının ithalatın altında kaldığını gösterdi. TCMB'nin Mart ayına ilişkin açıkladığı verilere göre reel kesim güven endeksi (RKGE) 1,3 puan azalarak 108,5 seviyesine geriledi. İmalat sanayi kapasite kullanım oranı (KKO) ise 10bp artarak %77,3 seviyesine yükseldi.

UYARI: Burada yer alan yatırım bilgi, yorum ve tavsiyeleri yatırım danışmanlığı kapsamında değildir. Yatırım danışmanlığı hizmeti; aracı kurumlar, portföy yönetim şirketleri, mevduat kabul etmeyen bankalar ile müşteri arasında imzalanacak yatırım danışmanlığı sözleşmesi çerçevesinde sunulmaktadır. Burada yer alan yorum ve tavsiyeler, yorum ve tavsiyede bulunanların kişisel görüşlerine dayanmaktadır. Bu görüşler mali durumunuz ile risk ve getiri tercihlerinize uygun olmayabilir. Bu nedenle, sadece burada yer alan bilgilere dayanarak yatırım kararı verilmesi beklentilerinize uygun sonuçlar doğurmayabilir.

BIST-100 HAFTALIK TEKNİK GÖRÜNÜM

BIST100 endeksi haftalık bazda %1,46 oranında yükseliş ile 2.175 puandan kapattı. Endeks geçtiğimiz haftaya 2.160 puandan başladıktan sonra haftalık bazda 2.146-2.203 aralığında hareket etti. Haftanın genelinde 2.200 direncinin üzeri test edilse de geçilemediğini izledik. Teknik açıdan 2.200 direncinin hacim destekli geçilmesi durumunda yukarı yönlü hareketlerin devam edebileceğini tahmin etmekteyiz. Aşağı yönlü hareketlerde 2.170-2.150 desteklerini önemsemekteyiz. Dolar Bazlı Endeks haftalık bazda 1,44-1,48 cent bandında alıcılı hareket etti. Teknik bakımdan yukarı yönlü hareketlerde orta vadeli yönde takip ettiğimiz 200 günlük AO (1,51 cent) direnci izlenebilir. Geri çekilmelerde 1,40 cent desteği takip edilebilir.



UYARI: Burada yer alan yatırım bilgi, yorum ve tavsiyeleri yatırım danışmanlığı kapsamında değildir. Yatırım danışmanlığı hizmeti; aracı kurumlar, portföy yönetim şirketleri, mevduat kabul etmeyen bankalar ile müşteri arasında imzalanacak yatırım danışmanlığı sözleşmesi çerçevesinde sunulmaktadır. Burada yer alan yorum ve tavsiyeler, yorum ve tavsiyede bulunanların kişisel görüşlerine dayanmaktadır. Bu görüşler mali durumunuz ile risk ve getiri tercihlerinize uygun olmayabilir. Bu nedenle, sadece burada yer alan bilgilere dayanılarak yatırım kararı verilmesi beklentilerinize uygun sonuçlar doğurmayabilir.

HAFTALIK PARA GİRİŞİ OLAN HİSSELER - İlk 5 Kurum (TL)

Sıra	Hisse	Kapanış	Alıcılar Hacim	Satıcılar Hacim	Para Girişi
1	GARAN	12,09	738.682.100	-543.505.000	195.177.100
2	BIMAS	84,00	235.523.500	-173.946.400	61.577.100
3	PETKM	8,68	200.383.100	-145.328.800	55.054.300
4	TUPRS	206,3	295.657.200	-247.089.200	48.568.000
5	KCHOL	37,54	254.529.200	-219.965.700	34.563.500
6	SASA	60,00	139.658.200	-107.956.000	31.702.200
7	HEKTS	18,31	134.426.800	-103.527.900	30.898.900
8	ODAS	1,68	66.125.660	-47.169.780	18.955.880
9	TCELL	22,06	116.898.800	-99.274.500	17.624.300
10	KOZAL	143,4	102.894.300	-90.193.330	12.700.970
11	HUNER	2,6	48.845.300	-37.400.920	11.444.380
12	ISGYO	9,44	59.242.140	-48.007.090	11.235.050
13	MGROS	43,56	40.848.910	-29.881.200	10.967.710
14	KLKIM	17,85	33.514.210	-23.481.430	10.032.780
15	KTSKR	34,08	27.870.960	-18.246.020	9.624.940
16	GSDHO	3,42	29.207.230	-20.254.960	8.952.270
17	AKSA	42,9	66.684.250	-57.897.850	8.786.400
18	TTRAK	271,00	55.485.080	-46.998.960	8.486.120
19	MTRKS	27,18	25.831.130	-17.403.690	8.427.440
20	CANTE	21,3	53.026.990	-44.913.160	8.113.830
21	MAALT	266,00	21.340.390	-13.350.460	7.989.930
22	PSGYO	17,8	33.594.980	-25.842.660	7.752.320
23	ALKIM	21,88	21.294.540	-13.954.960	7.339.580
24	GLYHO	2,34	43.758.990	-37.074.020	6.684.970
25	KONKA	13,2	16.623.780	-10.376.310	6.247.470
26	YYAPI	1,14	17.113.440	-10.951.800	6.161.640
27	BASGZ	13,48	22.844.860	-17.017.420	5.827.440
28	ITTFH	1,28	11.455.070	-5.813.984	5.641.086
29	AKSGY	1,94	12.055.300	-6.950.209	5.105.091
30	KATMR	1,3	19.205.920	-14.156.480	5.049.440
31	VERUS	55,5	19.630.540	-14.641.920	4.988.620
32	MAVI	71,45	51.830.640	-47.148.600	4.682.040
33	ECILC	9,27	18.959.060	-14.311.620	4.647.440
34	GENIL	15,29	28.411.330	-23.904.420	4.506.910
35	SKTAS	3,34	11.229.850	-6.753.511	4.476.339
36	FORMT	1,21	11.537.740	-7.250.386	4.287.354
37	GZNMI	33,68	17.563.740	-13.302.860	4.260.880
38	MAGEN	9,37	14.886.550	-10.723.590	4.162.960
39	KRVGD	9,59	22.456.740	-18.395.270	4.061.470
40	KRDMB	13,85	19.858.920	-15.849.020	4.009.900

Kaynak: MATRIKS

UYARI: Burada yer alan yatırım bilgi, yorum ve tavsiyeleri yatırım danışmanlığı kapsamında değildir. Yatırım danışmanlığı hizmeti; aracı kurumlar, portföy yönetim şirketleri, mevduat kabul etmeyen bankalar ile müşteri arasında imzalanacak yatırım danışmanlığı sözleşmesi çerçevesinde sunulmaktadır. Burada yer alan yorum ve tavsiyeler, yorum ve tavsiyede bulunanların kişisel görüşlerine dayanmaktadır. Bu görüşler mali durumunuz ile risk ve getiri tercihlerinize uygun olmayabilir. Bu nedenle, sadece burada yer alan bilgilere dayanılarak yatırım kararı verilmesi beklentilerinize uygun sonuçlar doğurmayabilir.

HAFTALIK PARA ÇIKIŞI OLAN HİSSELER - İlk 5 Kurum (TL)

Sıra	Hisse	Kapanış	Alıcılar Hacim	Satıcılar Hacim	Para Çıkışı
1	AKBNK	7,27	319.752.000	-465.356.400	-145.604.400
2	ASELS	23,84	190.701.000	-269.432.300	-78.731.300
3	FROTO	293	150.093.800	-203.922.000	-53.828.200
4	ISCTR	8,57	107.328.400	-145.447.700	-38.119.300
5	SISE	14,24	175.037.400	-210.422.000	-35.384.600
6	THYAO	28,16	252.956.100	-284.460.800	-31.504.700
7	ALARK	21,94	49.078.100	-80.502.630	-31.424.530
8	EREGL	33,2	294.205.800	-324.453.400	-30.247.600
9	TTKOM	9,62	108.550.100	-137.734.200	-29.184.100
10	METRO	1,15	29.931.020	-51.779.540	-21.848.520
11	AEFES	23,84	40.747.030	-62.370.090	-21.623.060
12	KRDMD	15,3	149.608.600	-169.381.500	-19.772.900
13	SOKM	12,09	45.950.300	-64.798.350	-18.848.050
14	TOASO	76,9	190.278.800	-208.008.200	-17.729.400
15	PKENT	255,6	61.718.220	-79.031.980	-17.313.760
16	INVES	29,98	23.684.050	-37.733.580	-14.049.530
17	VESBE	7,91	60.940.740	-74.843.640	-13.902.900
18	OYAKC	10,12	57.675.100	-71.524.670	-13.849.570
19	SAHOL	17,15	107.431.800	-121.135.100	-13.703.300
20	YKBNK	3,9	179.987.800	-193.661.000	-13.673.200
21	MOBTL	1,81	30.132.900	-43.659.040	-13.526.140
22	PGSUS	95,45	33.705.160	-47.146.840	-13.441.680
23	TKFEN	20,16	38.348.160	-51.755.680	-13.407.520
24	VESTL	25,06	46.496.270	-58.008.120	-11.511.850
25	CRFSA	32,64	16.082.360	-26.016.930	-9.934.570
26	ENSRI	20,48	39.862.810	-49.583.210	-9.720.400
27	CCOLA	113,2	93.208.540	-102.519.400	-9.310.860
28	KARSN	4,95	60.145.220	-69.365.810	-9.220.590
29	ULUUN	8,24	19.654.580	-28.194.700	-8.540.120
30	TSKB	1,4	31.646.150	-39.773.700	-8.127.550
31	DOCO	1240,2	10.799.110	-18.285.920	-7.486.810
32	CIMSA	35,2	28.132.200	-35.285.220	-7.153.020
33	ULKER	15,27	30.075.960	-36.998.930	-6.922.970
34	AKSEN	13,7	33.325.120	-40.007.140	-6.682.020
35	TRGYO	6,06	23.686.050	-30.261.080	-6.575.030
36	ISDMR	27,32	20.744.600	-27.100.680	-6.356.080
37	AYEN	13,82	16.399.680	-22.243.310	-5.843.630
38	EGEEN	1.767	16.136.580	-21.699.040	-5.562.460
39	SNGYO	6,82	16.757.310	-22.291.550	-5.534.240
40	PENTA	386,5	12.228.560	-17.740.680	-5.512.120

Kaynak: MATRIKS

UYARI: Burada yer alan yatırım bilgi, yorum ve tavsiyeleri yatırım danışmanlığı kapsamında değildir. Yatırım danışmanlığı hizmeti; aracı kurumlar, portföy yönetim şirketleri, mevduat kabul etmeyen bankalar ile müşteri arasında imzalanacak yatırım danışmanlığı sözleşmesi çerçevesinde sunulmaktadır. Burada yer alan yorum ve tavsiyeler, yorum ve tavsiyede bulunanların kişisel görüşlerine dayanmaktadır. Bu görüşler mali durumunuz ile risk ve getiri tercihlerinize uygun olmayabilir. Bu nedenle, sadece burada yer alan bilgilere dayanılarak yatırım kararı verilmesi beklentilerinize uygun sonuçlar doğurmayabilir.

28 Mart Pazartesi

Ülke	TSİ	Veri	Dönem	Beklenti	Önceki
Almanya	10:00	Konut Fiyatları	4. Çeyrek		12,00%
Almanya	10:00	Konut Fiyatları (Yıllık)	4. Çeyrek		4,20%
ABD	15:30	Öncü Mal Ticaret Dengesi (USD)	Şub		-107,6B
ABD	17:30	Dallas Fed Teksas İmalat Aktivite Endeksi	Mart		14

29 Mart Salı

Ülke	TSİ	Veri	Dönem	Beklenti	Önceki
Japonya	02:30	İşsizlik Oranı	Şub	2,80%	2,80%
Almanya	09:00	GfK Tüketici Güven Endeksi	Nis	-6,3	-8,1
Türkiye	10:00	Hizmet ÜFE (Aylık)	Şub		13,09%
Türkiye	10:00	Hizmet ÜFE (Yıllık)	Şub		71,63%
ABD	16:00	S&P Case Shiller Ulusal Konut Fiyatları (Aylık)	Ocak		0,90%
ABD	16:00	S&P Case Shiller Ulusal Konut Fiyatları (Yıllık)	Ocak		18,80%
ABD	17:00	CB Tüketici Güven Endeksi	Mart	107	110,5
ABD	17:00	JOLTS Açılan İş	Şub		11,26M

30 Mart Çarşamba

Ülke	TSİ	Veri	Dönem	Beklenti	Önceki
Japonya	02:50	Perakende Satışlar (Aylık)	Şub		-1,90%
Japonya	02:50	Perakende Satışlar (Yıllık)	Şub	-0,30%	1,60%
Türkiye	10:00	Ekonomik Güven Endeksi	Mart		98,2
Euro Bölgesi	12:00	Ekonomik Görünüm Endeksi	Mart	110	114
Euro Bölgesi	12:00	Tüketici Güven Endeksi	Mart	-18,7	-8,8
Almanya	15:00	TÜFE (Öncü-Aylık)	Mart	1,60%	0,90%
Almanya	15:00	TÜFE (Öncü-Yıllık)	Mart	6,10%	5,10%
ABD	15:15	ADP Özel Sektör İstihdamı	Mart	438K	475K
ABD	15:30	PCE	4. Çeyrek		6,30%
ABD	15:30	Çekirdek PCE	4. Çeyrek	4,50%	5,00%
ABD	15:30	GSYH (Final)	4. Çeyrek	7,10%	7,00%

31 Mart Perşembe

Ülke	TSİ	Veri	Dönem	Beklenti	Önceki
Japonya	02:50	Sanayi Üretimi (Öncü-Aylık)	Şub	0,50%	-0,80%
Japonya	02:50	Sanayi Üretimi (Öncü-Yıllık)	Şub		-0,50%
Çin	04:00	NBS Bileşik PMI	Mart		51,2
Çin	04:00	NBS Hizmet PMI	Mart		51,6
Çin	04:00	NBS İmalat PMI	Mart		50,2
Almanya	09:00	Perakende Satışlar (Aylık)	Şub	0,80%	2,00%

UYARI: Burada yer alan yatırım bilgi, yorum ve tavsiyeleri yatırım danışmanlığı kapsamında değildir. Yatırım danışmanlığı hizmeti; aracı kurumlar, portföy yönetim şirketleri, mevduat kabul etmeyen bankalar ile müşteri arasında imzalanacak yatırım danışmanlığı sözleşmesi çerçevesinde sunulmaktadır. Burada yer alan yorum ve tavsiyeler, yorum ve tavsiyede bulunanların kişisel görüşlerine dayanmaktadır. Bu görüşler mali durumunuz ile risk ve getiri tercihlerinize uygun olmayabilir. Bu nedenle, sadece burada yer alan bilgilere dayanılarak yatırım kararı verilmesi beklentilerinize uygun sonuçlar doğurmayabilir.

Almanya	09:00	Perakende Satışlar (Yıllık)	Şub	9,80%	10,30%
İngiltere	09:00	Cari İşlemler Dengesi (GBP)	4. Çeyrek		-24,44B
İngiltere	09:00	GSYH (Final)	4. Çeyrek	1,00%	1,00%
İngiltere	09:00	GSYH (Final-Yıllık)	4. Çeyrek	6,50%	6,50%
Türkiye	10:00	Dış Ticaret Dengesi (Final-USD)	Şub		-8,1Mlr
Almanya	10:55	MD İşsizlik Oranı	Mart	5,00%	5,00%
Euro Bölgesi	12:00	İşsizlik Oranı	Şub	6,70%	6,80%
ABD	15:30	İşsizlik Başvuruları	Haftalık	200K	187K
ABD	15:30	Kişisel Gelirler (Aylık)	Şub	0,50%	0,00%
ABD	15:30	Kişisel Tüketim (Aylık)	Şub	0,50%	2,10%
ABD	15:30	PCE (Aylık)	Şub		0,60%
ABD	15:30	PCE (Yıllık)	Şub		6,10%
ABD	15:30	Çekirdek PCE (Aylık)	Şub	0,40%	0,50%
ABD	15:30	Çekirdek PCE (Yıllık)	Şub	5,50%	5,20%
ABD	16:45	Chicago PMI	Mart	56,6	56,3

01 Nisan Cuma

Ülke	TSİ	Veri	Dönem	Beklenti	Önceki
Japonya	03:30	au Jibun Bank İmalat PMI (Final)	Mart		53,2
Çin	04:45	Caixin İmalat PMI	Mart		50,4
Türkiye	10:00	İSO İmalat PMI	Mart		50,4
Almanya	10:55	İmalat PMI (Final)	Mart	57,6	57,6
Euro Bölgesi	11:00	İmalat PMI (Final)	Mart	57	57
İngiltere	11:30	İmalat PMI (Final)	Mart	55,5	55,5
Euro Bölgesi	12:00	TÜFE (Öncü-Aylık)	Mart		0,90%
Euro Bölgesi	12:00	TÜFE (Öncü-Yıllık)	Mart	6,50%	5,90%
Türkiye	12:00	İstanbul Perakende Fiyatlar (Aylık)	Mart		4,44%
Türkiye	12:00	İstanbul Perakende Fiyatlar (Yıllık)	Mart		55,30%
ABD	16:30	İşsizlik Oranı	Mart	3,70%	3,80%
ABD	16:30	Saatlik Kazançlar (Aylık)	Mart	0,40%	0,03%
ABD	16:30	Saatlik Kazançlar (Yıllık)	Mart	5,50%	5,13%
ABD	16:30	Tarım Dışı İstihdam	Mart	475K	678K
ABD	16:45	İmalat PMI (Final)	Mart	58,5	58,5
ABD	17:00	ISM İmalat PMI	Mart	58,6	58,6
Türkiye	23:10	S&P Kredi Notu/Görünümü	Nis		B+/Negatif

UYARI: Burada yer alan yatırım bilgi, yorum ve tavsiyeleri yatırım danışmanlığı kapsamında değildir. Yatırım danışmanlığı hizmeti; aracı kurumlar, portföy yönetim şirketleri, mevduat kabul etmeyen bankalar ile müşteri arasında imzalanacak yatırım danışmanlığı sözleşmesi çerçevesinde sunulmaktadır. Burada yer alan yorum ve tavsiyeler, yorum ve tavsiyede bulunanların kişisel görüşlerine dayanmaktadır. Bu görüşler mali durumunuz ile risk ve getiri tercihlerinize uygun olmayabilir. Bu nedenle, sadece burada yer alan bilgilere dayanılarak yatırım kararı verilmesi beklentilerinize uygun sonuçlar doğurmayabilir.

PİRAMİT MENKUL KIYMETLER A.Ş.

Gümüşsuyu Mah. İnönü Cad. Işık Apt. No:53 Kat:5 Daire 9-10 Taksim/İstanbul
Tel: 0212 293 95 00 Faks: 0212 293 95 60

Balıkesir İrtibat Bürosu

Altıeylül Mah. Keçeci sok. Özcanerİşmerkezi No:17 K:1 Altıeylül/ Balıkesir
Tel: 0266 245 91 21 Faks: 0266 245 23 34

Ferdi Uğur Taçkınlar Araştırma Müdürü 02123953227

ugur.tackinlar@piramitmenkul.com.tr

Arif Tekin Seğmen Araştırma Uzmanı 02123953213

arif.segmen@piramitmenkul.com.tr



UYARI: Burada yer alan yatırım bilgi, yorum ve tavsiyeleri yatırım danışmanlığı kapsamında değildir. Yatırım danışmanlığı hizmeti; aracı kurumlar, portföy yönetim şirketleri, mevduat kabul etmeyen bankalar ile müşteri arasında imzalanacak yatırım danışmanlığı sözleşmesi çerçevesinde sunulmaktadır. Burada yer alan yorum ve tavsiyeler, yorum ve tavsiyede bulunanların kişisel görüşlerine dayanmaktadır. Bu görüşler mali durumunuz ile risk ve getiri tercihlerinize uygun olmayabilir. Bu nedenle, sadece burada yer alan bilgilere dayanılarak yatırım kararı verilmesi beklentilerinize uygun sonuçlar doğurmayabilir.