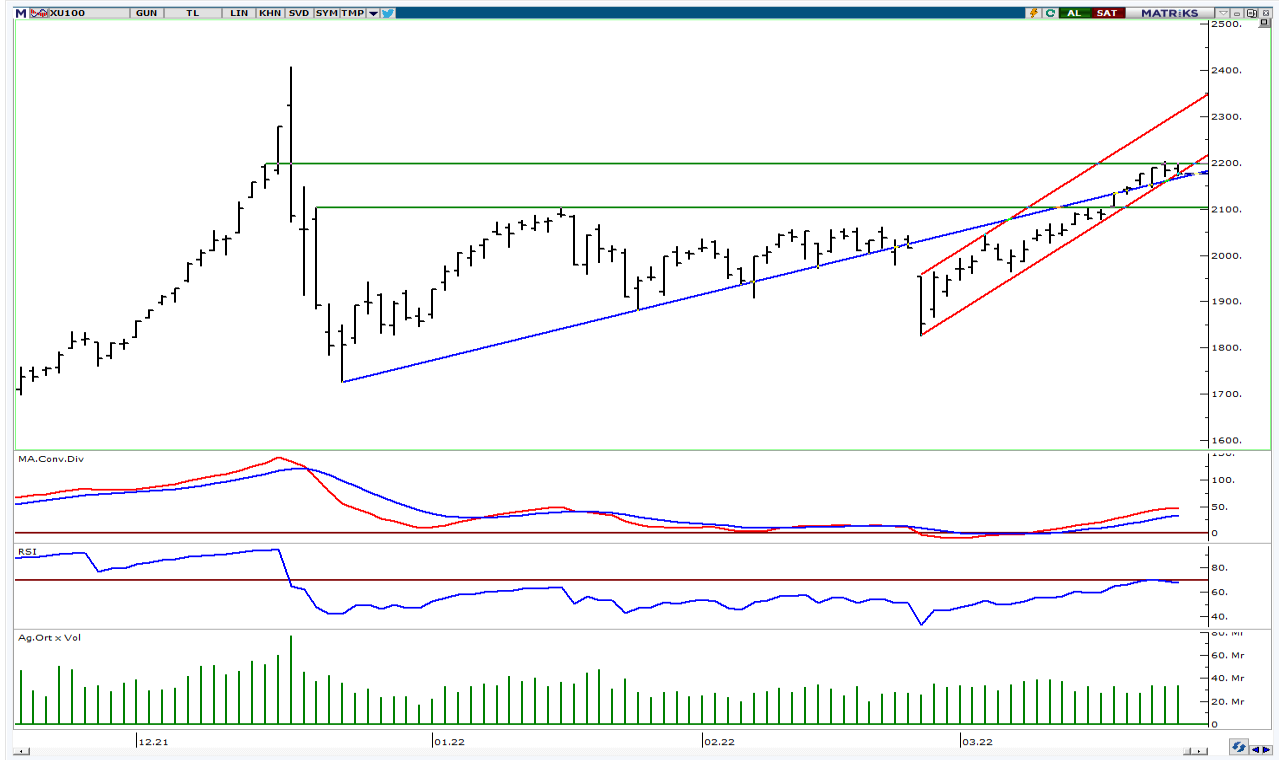


## BIST-100

	Kapanış	Destek-1	Destek-2	Destek-3	Direnç-1	Direnç-2	Direnç-3
BIST100	2.176	2.170	2.150	2.130	2.200	2.265	2.280

BIST100 Endeksi dünkü işlemleri %0,32 oranında hafif eksi ile 2.176 puandan kapattı. Endeks güne hafif artı bir görünüm ile başladıktan sonra gün içinde 2.171-2.199 bandında hareket etti. Günün ilk yarısında gelen alımların etkisi ile 2.200 seviyelerine yükseliş izledik. Günün ikinci yarısında Bankacılık Endeksi'ndeki artan satışlardan kaynaklı olarak geri çekilme yaşandı. Teknik açıdan 2.200 direncinin hacim destekli geçilmesi durumunda yukarı yönlü hareketlerin devam edebileceğini tahmin etmekteyiz. Geri çekilmelerde 2.170-2.150 desteklerini önemsemekteyiz. USD bazında 1,47 cent seviyesinden başlayan endeks günü 1,46 centten kapattı. Gün içinde 1,46-1,48 cent bandında hareket edildi. Teknik bakımdan yukarı yönlü hareketlerde orta vadeli yönde izlediğimiz 200 günlük AO (1,51 cent) direncini takip etmekteyiz. Aşağı yönlü hareketlerde 1,40 cent desteği izlenebilir.

## BIST100 Grafik



**UYARI:** Burada yer alan yatırım bilgi, yorum ve tavsiyeleri yatırım danışmanlığı kapsamında değildir. Yatırım danışmanlığı hizmeti; aracı kurumlar, portföy yönetim şirketleri, mevduat kabul etmeyen bankalar ile müşteri arasında imzalanacak yatırım danışmanlığı sözleşmesi çerçevesinde sunulmaktadır. Burada yer alan yorum ve tavsiyeler, yorum ve tavsiyede bulun anların kişisel görüşlerine dayanmaktadır. Bu görüşler mali durumunuz ile risk ve getiri tercihlerinize uygun olmayabilir. Bu nedenle, sadece burada yer alan bilgilere dayanılarak yatırım kararı verilmesi beklentilerinize uygun sonuçlar doğurmayabilir.

## VIOP30 Yakın Vade Kontratı

	Uzlaşma Fiyatı	Destek-1	Destek-2	Destek-3	Direnç-1	Direnç-2	Direnç-3
VIOP30	2.484	2.480	2.425	2.410	2.500	2.644	2.739

VIOP30 Yakın Vade Kontratı, günü 2.484 uzlaşma fiyatından satıcı görünüm ile kapattı. Kontrat gün içinde 2.478-2.511 bandında dalgalı hareket etti. Kontratın gün sonu gelen satışların etkili olduğunu izledik. Teknik açıdan geri çekilmelerde 2.480 desteğini takip etmekteyiz. Sonraki önemli seviyeler olarak 2.425-2.410 destekleri izlenebilir. Yukarı yönlü hareketlerde 2.500 seviyesinin üzerindeki kapanışları önemsemekteyiz.

## VIOP30 Yakın Vade Kontratı Grafik



**UYARI:** Burada yer alan yatırım bilgi, yorum ve tavsiyeleri yatırım danışmanlığı kapsamında değildir. Yatırım danışmanlığı hizmeti; aracı kurumlar, portföy yönetim şirketleri, mevduat kabul etmeyen bankalar ile müşteri arasında imzalanacak yatırım danışmanlığı sözleşmesi çerçevesinde sunulmaktadır. Burada yer alan yorum ve tavsiyeler, yorum ve tavsiyede bulun anların kişisel görüşlerine dayanmaktadır. Bu görüşler mali durumunuz ile risk ve getiri tercihlerinize uygun olmayabilir. Bu nedenle, sadece burada yer alan bilgilere dayanarak yatırım kararı verilmesi beklentilerinize uygun sonuçlar doğurmayabilir.

## USDTRY

	Son	Destek-1	Destek-2	Destek-3	Direnç-1	Direnç-2	Direnç-3
USDTRY	14,82	14,80	14,65	14,40	15,00	15,60	

USDTRY kurunda dünkü işlemlerde 14,8083-14,8700 bandında hareket edildi. Dolar/TL kısa vadede 14,65-15,00 bandında fiyatlanmaktadır. Teknik açıdan geri çekilmelerde 14,80-14,65 desteklerini takip etmekteyiz. Yukarı yönlü hareketlerde son üç haftanın zirvesi (15,00) izlenebilir.



**UYARI:** Burada yer alan yatırım bilgi, yorum ve tavsiyeleri yatırım danışmanlığı kapsamında değildir. Yatırım danışmanlığı hizmeti; aracı kurumlar, portföy yönetim şirketleri, mevduat kabul etmeyen bankalar ile müşteri arasında imzalanacak yatırım danışmanlığı sözleşmesi çerçevesinde sunulmaktadır. Burada yer alan yorum ve tavsiyeler, yorum ve tavsiyede bulun anların kişisel görüşlerine dayanmaktadır. Bu görüşler mali durumunuz ile risk ve getiri tercihlerinize uygun olmayabilir. Bu nedenle, sadece burada yer alan bilgilere dayanılarak yatırım kararı verilmesi beklentilerinize uygun sonuçlar doğurmayabilir.

25.03.2022

GÜNLÜK PARA GİRİŞİ OLAN HİSSELER - İlk 5 Kurum ( TL) 24.03.2022

Sıra	Hisse	Kapanış	Alıcılar Hacim	Satıcılar Hacim	Para Girişi
1	SISE	14.31	144,729,500	-118,343,700	26,385,800
2	TUPRS	205.30	92,391,620	-68,381,030	24,010,590
3	KOZAL	145.00	67,443,470	-51,468,140	15,975,330
4	SASA	58.55	120,216,700	-104,883,100	15,333,600
5	TCELL	21.94	53,374,950	-39,096,380	14,278,570
6	HEKTS	17.41	48,736,000	-38,501,130	10,234,870
7	PETKM	8.72	104,650,200	-98,600,520	6,049,680
8	ARCLK	57.95	39,101,650	-33,147,210	5,954,440
9	GWIND	6.47	12,667,080	-6,825,088	5,841,992
10	AKSEN	13.30	32,928,300	-27,530,490	5,397,810
11	KARSN	4.50	27,548,650	-22,441,540	5,107,110
12	YYAPI	1.15	11,428,150	-6,576,231	4,851,919
13	KONKA	13.77	9,002,930	-5,074,818	3,928,112
14	TRGYO	5.97	12,369,050	-8,577,092	3,791,958
15	ENSRI	18.63	21,206,850	-17,421,920	3,784,930
16	KLKIM	17.11	12,253,090	-8,523,049	3,730,041
17	TKFEN	20.18	18,409,470	-14,717,360	3,692,110
18	PSGYO	18.02	15,221,000	-11,564,520	3,656,480
19	EREGL	33.52	91,038,180	-87,418,220	3,619,960
20	ANGEN	28.34	8,753,820	-5,231,085	3,522,735
21	TURSG	5.17	7,962,682	-4,980,588	2,982,094
22	BAGFS	14.86	5,870,616	-3,373,890	2,496,726
23	MOBTL	1.82	16,481,660	-14,002,000	2,479,660
24	SOKM	12.22	22,811,570	-20,391,940	2,419,630
25	ISGYO	9.41	19,602,290	-17,230,460	2,371,830
26	ALGYO	35.64	11,264,250	-8,998,874	2,265,376
27	GSDHO	3.43	9,066,380	-7,075,765	1,990,615
28	ODAS	1.61	13,921,420	-11,995,230	1,926,190
29	SARKY	19.88	5,447,278	-3,579,309	1,867,969
30	ISDMR	27.50	15,743,270	-13,892,900	1,850,370
31	CCOLA	113.00	16,251,550	-14,491,520	1,760,030
32	ECILC	9.49	9,704,672	-7,951,889	1,752,783
33	ALKA	29.00	8,803,912	-7,188,287	1,615,625
34	TIRE	10.43	4,020,152	-2,408,039	1,612,113
35	ALKIM	22.04	11,885,490	-10,295,600	1,589,890
36	SEYKM	7.05	5,280,897	-3,753,754	1,527,143
37	OZKGY	7.53	4,401,151	-2,898,067	1,503,084
38	MERCN	11.56	5,000,069	-3,550,508	1,449,561
39	KRDMB	13.77	10,726,410	-9,314,195	1,412,215
40	FORMT	1.21	5,724,297	-4,366,167	1,358,130

Kaynak: MATRIKS

**UYARI:** Burada yer alan yatırım bilgi, yorum ve tavsiyeleri yatırım danışmanlığı kapsamında değildir. Yatırım danışmanlığı hizmeti; aracı kurumlar, portföy yönetim şirketleri, mevduat kabul etmeyen bankalar ile müşteri arasında imzalanacak yatırım danışmanlığı sözleşmesi çerçevesinde sunulmaktadır. Burada yer alan yorum ve tavsiyeler, yorum ve tavsiyede bulun anların kişisel görüşlerine dayanmaktadır. Bu görüşler mali durumunuz ile risk ve getiri tercihlerinize uygun olmayabilir. Bu nedenle, sadece burada yer alan bilgilere dayanılarak yatırım kararı verilmesi beklentilerinize uygun sonuçlar doğurmayabilir.

25.03.2022

GÜNLÜK PARA ÇIKIŐI OLAN HİSSELER - İlk 5 Kurum ( TL) 24.03.2022

Sıra	Hisse	Kapanıő	Alıcılar Hacim	Satıcılar Hacim	Para Çıkıőı
1	GARAN	12.05	191,588,200	-257,698,100	-66,109,900
2	AKBNK	7.42	152,721,700	-200,963,200	-48,241,500
3	TTKOM	9.67	44,794,320	-89,979,040	-45,184,720
4	YKBNK	3.93	91,468,520	-121,859,900	-30,391,380
5	THYAO	28.12	82,826,460	-111,870,000	-29,043,540
6	ISCTR	8.72	40,638,620	-67,233,120	-26,594,500
7	KRDMD	15.37	119,148,800	-142,272,100	-23,123,300
8	SMRTG	15.40	41,162,360	-64,021,280	-22,858,920
9	ASELS	23.60	56,207,500	-74,197,290	-17,989,790
10	EKGYO	2.26	45,070,230	-60,088,670	-15,018,440
11	DOHOL	3.23	54,034,850	-66,876,570	-12,841,720
12	KUTPO	48.42	22,574,600	-31,584,980	-9,010,380
13	PGSUS	95.25	11,081,290	-18,545,000	-7,463,710
14	TSKB	1.42	16,535,660	-23,812,780	-7,277,120
15	HALKB	4.73	18,911,350	-25,942,120	-7,030,770
16	ALARK	22.02	13,033,700	-19,790,230	-6,756,530
17	BIMAS	83.45	31,216,700	-37,611,670	-6,394,970
18	VESBE	7.84	19,989,180	-25,879,450	-5,890,270
19	DZGYO	2.85	12,689,530	-17,988,300	-5,298,770
20	AEFES	24.00	16,045,930	-21,096,660	-5,050,730
21	IPEKE	16.55	17,222,710	-22,099,890	-4,877,180
22	ULKER	15.38	17,269,230	-21,866,910	-4,597,680
23	MAVI	72.50	7,295,567	-11,503,540	-4,207,973
24	SAHOL	17.28	33,357,390	-37,384,890	-4,027,500
25	KCHOL	37.72	71,770,560	-75,761,510	-3,990,950
26	INVES	30.00	6,473,808	-10,346,570	-3,872,762
27	GESAN	18.06	13,929,750	-17,488,860	-3,559,110
28	ULUUN	8.16	12,834,460	-16,236,140	-3,401,680
29	MEGAP	6.47	9,663,226	-12,946,210	-3,282,984
30	KORDS	34.72	11,598,120	-14,868,640	-3,270,520
31	OTKAR	448.00	13,032,060	-16,297,350	-3,265,290
32	MGROS	44.22	12,012,350	-15,241,550	-3,229,200
33	ASUZU	65.55	13,478,520	-16,513,600	-3,035,080
34	OYAKC	10.40	17,768,270	-20,658,840	-2,890,570
35	TAVHL	35.18	25,234,910	-27,844,720	-2,609,810
36	AYEN	12.90	6,355,865	-8,706,872	-2,351,007
37	DARDL	2.98	3,249,570	-5,595,028	-2,345,458
38	TEZOL	15.80	4,041,315	-6,297,887	-2,256,572
39	PKENT	232.40	5,394,469	-7,566,944	-2,172,475
40	BERA	10.02	4,901,241	-6,968,474	-2,067,233

Kaynak: MATRIKS

**UYARI:** Burada yer alan yatırım bilgi, yorum ve tavsiyeleri yatırım danışmanlığı kapsamında değildir. Yatırım danışmanlığı hizmeti; aracı kurumlar, portföy yönetim şirketleri, mevduat kabul etmeyen bankalar ile müşteri arasında imzalanacak yatırım danışmanlığı sözleşmesi çerçevesinde sunulmaktadır. Burada yer alan yorum ve tavsiyeler, yorum ve tavsiyede bulun anların kişisel görüşlerine dayanmaktadır. Bu görüşler mali durumunuz ile risk ve getiri tercihlerinize uygun olmayabilir. Bu nedenle, sadece burada yer alan bilgilere dayanılarak yatırım kararı verilmesi beklentilerinize uygun sonuçlar doğurmayabilir.

## **PİRAMİT MENKUL KIYMETLER A.Ő.**

GümüŐsuyu Mah. İnönü Cad. IŐık Apt. No:53 Kat:5 Daire 9-10 Taksim/İstanbul  
Tel: 0212 293 95 00 Faks: 0212 293 95 60

### **Balıkesir İrtibat Bürosu**

Altıeylül Mah. Keçeci sok. ÖzcanerİŐmerkezi No:17 K:1 Altıeylül/ Balıkesir  
Tel: 0266 245 91 21 Faks: 0266 245 23 34

### **Ferdi Uğur Taçkinler** **AraŐtırma Müdürü** **02123953227**

[ugur.tackinlar@piramitmenkul.com.tr](mailto:ugur.tackinlar@piramitmenkul.com.tr)

### **Arif Tekin Seğmen** **AraŐtırma Uzmanı** **02123953213**

[arif.segmen@piramitmenkul.com.tr](mailto:arif.segmen@piramitmenkul.com.tr)



**UYARI:** Burada yer alan yatırım bilgi, yorum ve tavsiyeleri yatırım danışmanlıđı kapsamında deđildir. Yatırım danışmanlıđı hizmeti; aracı kurumlar, portföy yönetim Őirketleri, mevduat kabul etmeyen bankalar ile müşteri arasında imzalanacak yatırım danışmanlıđı sözleşmesi çerçevesinde sunulmaktadır. Burada yer alan yorum ve tavsiyeler, yorum ve tavsiyede bulun anların kişisel görüşlerine dayanmaktadır. Bu görüşler mali durumunuz ile risk ve getiri tercihlerinize uygun olmayabilir. Bu nedenle, sadece burada yer alan bilgilere dayanılarak yatırım kararı verilmesi beklentilerinize uygun sonuçlar doğurmayabilir.