

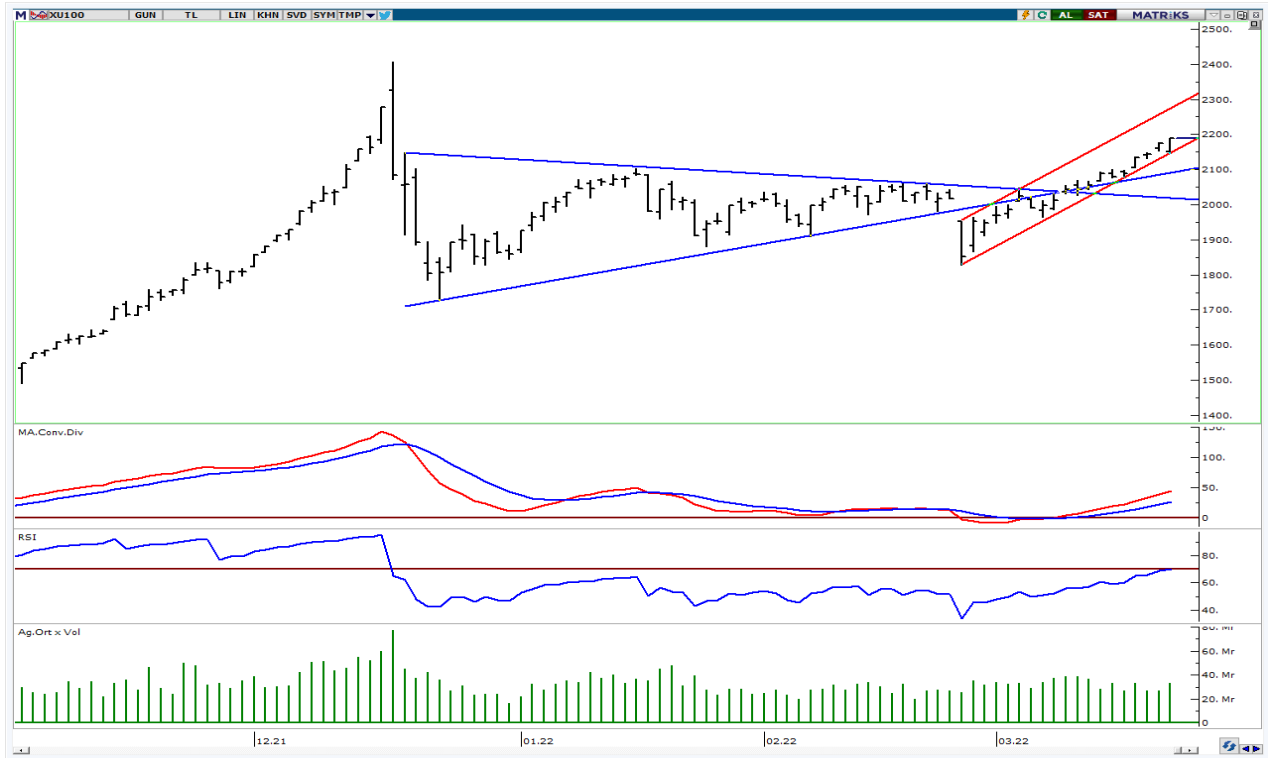
23.03.2022

BIST-100

	Kapanış	Destek-1	Destek-2	Destek-3	Direnç-1	Direnç-2	Direnç-3
BIST100	2.188	2.150	2.130	2.100	2.200	2.265	2.280

BIST100 Endeksi dünkü işlemleri %0,63 oranında yükseliş ile 2.188 puandan kapattı. Endeks güne satıcı bir görünüm ile başladıktan sonra gün içinde 2.146-2.188 bandında dalgalı hareket etti. Endeksin işlem hacmi, son üç gün işlemlerin üzerine çıkarak 33,3mlr TL'ye yükseldi. Günün ilk yarısında 2.150 desteğinin üzerine tutunmayı başaran endekste, günün ikinci yarısında alımlar arttı ve gün içi en yüksek seviyesinde (2.188) kapanış yapıldı. Endeksin yukarı yönlü hareketinde Bankacılık Endeksi'nin %1,59 oranındaki yükselişi etkili oldu. Teknik açıdan kısa vadede 2.150 desteğini önemsemekteyiz. Bu desteğin korunması ile mevcut güçlenmenin devam edebileceğini, geçmişte direnç konumunda test edilen 2.200 seviyesinin gündeme gelebileceğini tahmin etmekteyiz. USD bazında 1,44 cent seviyesinden başlayan endeks günü 1,47 centten kapattı. Gün içinde 1,44-1,47 cent bandında alıcılı hareket edildi. Teknik bakımdan yukarı yönlü hareketlerde orta vadeli yönde izlediğimiz 200 günlük AO (1,51 cent) direncini takip etmekteyiz. Aşağı yönlü hareketlerde 1,40 cent desteği izlenebilir.

BIST100 Grafik



UYARI: Burada yer alan yatırım bilgi, yorum ve tavsiyeleri yatırım danışmanlığı kapsamında değildir. Yatırım danışmanlığı hizmeti; aracı kurumlar, portföy yönetim şirketleri, mevduat kabul etmeyen bankalar ile müşteri arasında imzalanacak yatırım danışmanlığı sözleşmesi çerçevesinde sunulmaktadır. Burada yer alan yorum ve tavsiyeler, yorum ve tavsiyede bulun anların kişisel görüşlerine dayanmaktadır. Bu görüşler mali durumunuz ile risk ve getiri tercihlerinize uygun olmayabilir. Bu nedenle, sadece burada yer alan bilgilere dayanılarak yatırım kararı verilmesi beklentilerinize uygun sonuçlar doğurmayabilir.

VIOP30 Yakın Vade Kontratı

	Uzlaşma Fiyatı	Destek-1	Destek-2	Destek-3	Direnç-1	Direnç-2	Direnç-3
VIOP30	2.512	2.460	2.425	2.410	2.644	2.739	

VIOP30 Yakın Vade Kontratı, günü 2.512 uzlaşma fiyatından sert alıcılı görünüm ile kapattı. Kontrat gün içinde 2.454-2.514 bandında dalgalı hareket etti. Kontratın gün sonu gelen sert alımların etkili olduğunu izledik. Teknik açıdan geri çekilmelerde kısa vadeli yönde takip ettiğimiz 5 günlük AO (mavi) 2.460 desteğini önemsemekteyiz. Bu seviyenin üzerinde kalıcı olunması durumunda mevcut güçlenmenin devam edeceğini tahmin etmekteyiz.

VIOP30 Yakın Vade Kontratı Grafik



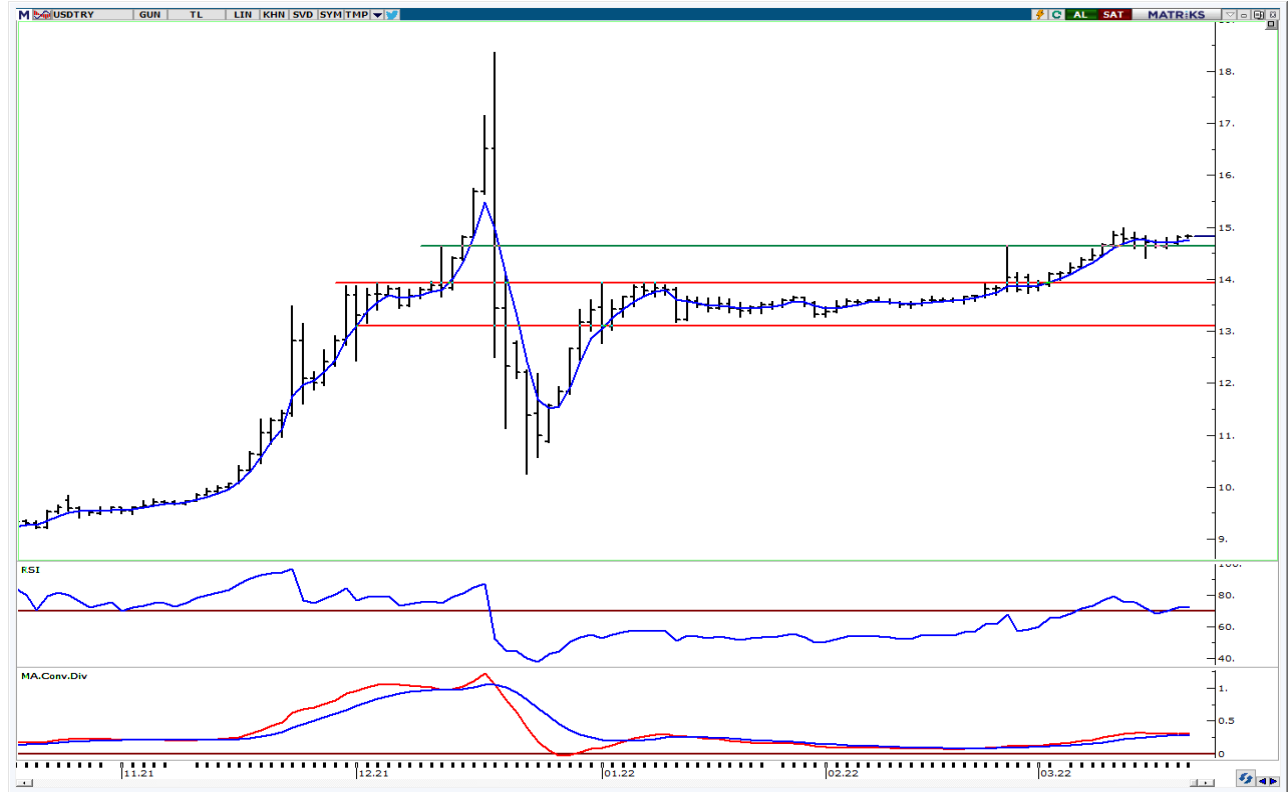
UYARI: Burada yer alan yatırım bilgi, yorum ve tavsiyeleri yatırım danışmanlığı kapsamında değildir. Yatırım danışmanlığı hizmeti; aracı kurumlar, portföy yönetim şirketleri, mevduat kabul etmeyen bankalar ile müşteri arasında imzalanacak yatırım danışmanlığı sözleşmesi çerçevesinde sunulmaktadır. Burada yer alan yorum ve tavsiyeler, yorum ve tavsiyede bulun anların kişisel görüşlerine dayanmaktadır. Bu görüşler mali durumunuz ile risk ve getiri tercihlerinize uygun olmayabilir. Bu nedenle, sadece burada yer alan bilgilere dayanarak yatırım kararı verilmesi beklentilerinize uygun sonuçlar doğurmayabilir.

23.03.2022

USDTRY

	Son	Destek-1	Destek-2	Destek-3	Direnç-1	Direnç-2	Direnç-3
USDTRY	14,84	14,80	14,65	14,40	15,00	15,60	

USDTRY kurunda dünkü işlemlerde 14,8013-14,8502 bandında hareket edildi. Dolar/TL kısa vadede 14,65-15,00 bandında fiyatlanmaktadır. Teknik açıdan geri çekilmelerde kısa vadeli yönde takip ettiğimiz 5 günlük AO (mavi) 14,80 ve yatay trend desteğini (14,65) takip etmekteyiz. Yukarı yönlü hareketlerde son üç haftanın zirvesi (15,00) izlenebilir.



UYARI: Burada yer alan yatırım bilgi, yorum ve tavsiyeleri yatırım danışmanlığı kapsamında değildir. Yatırım danışmanlığı hizmeti; aracı kurumlar, portföy yönetim şirketleri, mevduat kabul etmeyen bankalar ile müşteri arasında imzalanacak yatırım danışmanlığı sözleşmesi çerçevesinde sunulmaktadır. Burada yer alan yorum ve tavsiyeler, yorum ve tavsiyede bulun anların kişisel görüşlerine dayanmaktadır. Bu görüşler mali durumunuz ile risk ve getiri tercihlerinize uygun olmayabilir. Bu nedenle, sadece burada yer alan bilgilere dayanarak yatırım kararı verilmesi beklentilerinize uygun sonuçlar doğurmayabilir.

23.03.2022

GÜNLÜK PARA GİRİŞİ OLAN HİSSELER - İlk 5 Kurum (TL) 22.03.2022

Sıra	Hisse	Kapanış	Alıcılar Hacim	Satıcılar Hacim	Para Girişi
1	GARAN	11.93	296,855,200	-209,381,300	87,473,900
2	TUPRS	206.60	130,937,600	-97,536,780	33,400,820
3	THYAO	28.52	256,151,300	-232,645,600	23,505,700
4	YKBNK	4.10	75,851,830	-52,348,140	23,503,690
5	KOZAL	146.20	72,197,980	-50,336,540	21,861,440
6	HEKTS	17.33	70,027,190	-49,408,900	20,618,290
7	SASA	56.25	64,056,170	-47,273,730	16,782,440
8	KCHOL	37.10	93,388,050	-77,717,310	15,670,740
9	DOHOL	3.64	84,286,860	-74,180,150	10,106,710
10	VAKBN	3.58	24,140,240	-14,258,070	9,882,170
11	KOZAA	26.28	39,712,750	-29,883,890	9,828,860
12	BIMAS	84.00	100,734,400	-92,134,400	8,600,000
13	SISE	14.35	53,316,360	-44,998,230	8,318,130
14	TSKB	1.44	28,573,180	-22,418,450	6,154,730
15	FROTO	311.90	73,008,570	-67,898,790	5,109,780
16	ODAS	1.65	22,359,340	-17,343,970	5,015,370
17	SELEC	11.43	12,410,090	-7,845,081	4,565,009
18	AKSEN	12.95	21,285,060	-16,894,880	4,390,180
19	VESTL	26.20	20,685,760	-16,665,200	4,020,560
20	ALKA	26.50	8,026,625	-4,569,032	3,457,593
21	IPEKE	16.62	13,793,270	-10,579,640	3,213,630
22	IEYHO	0.87	6,509,580	-3,444,364	3,065,216
23	ZOREN	1.63	12,547,650	-9,590,730	2,956,920
24	HUNER	2.72	22,849,540	-19,961,060	2,888,480
25	PGSUS	95.95	20,161,750	-17,326,430	2,835,320
26	GUBRF	82.00	24,285,910	-21,535,050	2,750,860
27	ENJSA	15.23	16,099,440	-13,398,720	2,700,720
28	ECILC	8.92	9,944,070	-7,255,974	2,688,096
29	OTKAR	467.10	23,269,230	-20,629,790	2,639,440
30	GENIL	15.60	9,352,916	-6,742,545	2,610,371
31	ANGEN	27.62	6,728,972	-4,305,825	2,423,147
32	MAVI	73.90	12,866,690	-10,695,980	2,170,710
33	ARCLK	58.90	28,800,560	-26,761,240	2,039,320
34	CIMSA	35.68	12,040,290	-10,049,100	1,991,190
35	HALKB	4.87	24,450,080	-22,539,220	1,910,860
36	KATMR	1.30	4,934,279	-3,099,875	1,834,404
37	KRDMB	13.39	9,868,070	-8,063,479	1,804,591
38	BERA	10.30	9,415,934	-7,632,151	1,783,783
39	OYAKC	10.15	27,935,090	-26,156,950	1,778,140
40	ITTFH	1.25	7,923,212	-6,155,240	1,767,972

Kaynak: MATRIKS

UYARI: Burada yer alan yatırım bilgi, yorum ve tavsiyeleri yatırım danışmanlığı kapsamında değildir. Yatırım danışmanlığı hizmeti; aracı kurumlar, portföy yönetim şirketleri, mevduat kabul etmeyen bankalar ile müşteri arasında imzalanacak yatırım danışmanlığı sözleşmesi çerçevesinde sunulmaktadır. Burada yer alan yorum ve tavsiyeler, yorum ve tavsiyede bulun anların kişisel görüşlerine dayanmaktadır. Bu görüşler mali durumunuz ile risk ve getiri tercihlerinize uygun olmayabilir. Bu nedenle, sadece burada yer alan bilgilere dayanılarak yatırım kararı verilmesi beklentilerinize uygun sonuçlar doğurmayabilir.

23.03.2022

GÜNLÜK PARA ÇIKIŐI OLAN HİSSELER - İlk 5 Kurum (TL) 22.03.2022

Sıra	Hisse	Kapanıő	Alıcılar Hacim	Satıcılar Hacim	Para Çıkıőı
1	ASELS	24.30	59,983,880	-92,571,420	-32,587,540
2	EREGL	33.80	165,734,300	-195,688,300	-29,954,000
3	AKBNK	7.60	124,370,900	-147,682,600	-23,311,700
4	METRO	1.12	26,355,860	-46,942,850	-20,586,990
5	TOASO	76.10	71,124,180	-86,838,120	-15,713,940
6	TTKOM	9.65	30,133,590	-41,785,120	-11,651,530
7	ASUZU	66.00	37,390,190	-48,838,850	-11,448,660
8	SOKM	12.09	20,536,580	-31,161,900	-10,625,320
9	PKENT	286.80	31,741,250	-41,013,520	-9,272,270
10	MOBTL	1.81	10,076,630	-18,794,040	-8,717,410
11	CCOLA	113.80	24,936,620	-32,884,270	-7,947,650
12	SAHOL	17.45	47,829,410	-55,488,930	-7,659,520
13	ALARK	22.46	14,917,780	-21,800,690	-6,882,910
14	QUAGR	13.72	7,313,916	-14,006,560	-6,692,644
15	TKFEN	20.36	23,384,410	-29,919,990	-6,535,580
16	ISDMR	27.58	18,420,450	-24,263,920	-5,843,470
17	VESBE	7.78	17,687,620	-23,337,200	-5,649,580
18	KORDS	34.78	20,634,600	-26,107,650	-5,473,050
19	TAVHL	35.64	16,171,260	-21,613,170	-5,441,910
20	EGEEN	1,850.10	15,394,790	-20,506,570	-5,111,780
21	MGROS	44.54	20,331,110	-25,352,620	-5,021,510
22	AYEN	11.89	13,926,510	-18,936,590	-5,010,080
23	AEFES	24.68	9,306,894	-14,213,940	-4,907,046
24	ISMEN	18.00	5,854,085	-10,043,860	-4,189,775
25	ALBRK	1.69	5,154,102	-9,183,454	-4,029,352
26	PENTA	443.00	14,596,540	-18,470,700	-3,874,160
27	MIATK	33.00	7,091,376	-10,744,990	-3,653,614
28	ULKER	15.45	4,056,563	-6,937,190	-2,880,627
29	ALGYO	35.28	8,274,261	-10,955,540	-2,681,279
30	PETKM	8.83	64,107,260	-66,747,740	-2,640,480
31	ISCTR	9.04	45,767,250	-48,393,560	-2,626,310
32	DOCO	1,274.00	2,793,669	-5,405,751	-2,612,082
33	INDES	8.51	5,815,397	-8,317,066	-2,501,669
34	AGHOL	34.44	7,040,163	-9,512,356	-2,472,193
35	SEYKM	6.49	3,559,340	-5,798,733	-2,239,393
36	GMSTRF	79.90	4,917,908	-7,100,596	-2,182,688
37	GOODY	9.63	7,086,810	-9,194,751	-2,107,941
38	BUCIM	2.04	4,034,714	-6,039,685	-2,004,971
39	CRFSA	32.64	4,293,341	-6,190,378	-1,897,037
40	GSDHO	3.36	7,323,980	-9,141,381	-1,817,401

Kaynak: MATRIKS

UYARI: Burada yer alan yatırım bilgi, yorum ve tavsiyeleri yatırım danışmanlığı kapsamında değildir. Yatırım danışmanlığı hizmeti; aracı kurumlar, portföy yönetim şirketleri, mevduat kabul etmeyen bankalar ile müşteri arasında imzalanacak yatırım danışmanlığı sözleşmesi çerçevesinde sunulmaktadır. Burada yer alan yorum ve tavsiyeler, yorum ve tavsiyede bulun anların kişisel görüşlerine dayanmaktadır. Bu görüşler mali durumunuz ile risk ve getiri tercihlerinize uygun olmayabilir. Bu nedenle, sadece burada yer alan bilgilere dayanılarak yatırım kararı verilmesi beklentilerinize uygun sonuçlar doğurmayabilir.

PİRAMİT MENKUL KIYMETLER A.Ő.

Gümüşsuyu Mah. İnönü Cad. Işık Apt. No:53 Kat:5 Daire 9-10 Taksim/İstanbul
Tel: 0212 293 95 00 Faks: 0212 293 95 60

Balıkesir İrtibat Bürosu

Altıeylül Mah. Keçeci sok. Özcanerİşmerkezi No:17 K:1 Altıeylül/ Balıkesir
Tel: 0266 245 91 21 Faks: 0266 245 23 34

Ferdi Uğur Taçkinlar
Araştırma Müdürü
02123953227

ugur.tackinlar@piramitmenkul.com.tr

Arif Tekin Seğmen
Araştırma Uzmanı
02123953213

arif.segmen@piramitmenkul.com.tr



UYARI: Burada yer alan yatırım bilgi, yorum ve tavsiyeleri yatırım danışmanlığı kapsamında değildir. Yatırım danışmanlığı hizmeti; aracı kurumlar, portföy yönetim şirketleri, mevduat kabul etmeyen bankalar ile müşteri arasında imzalanacak yatırım danışmanlığı sözleşmesi çerçevesinde sunulmaktadır. Burada yer alan yorum ve tavsiyeler, yorum ve tavsiyede bulun anların kişisel görüşlerine dayanmaktadır. Bu görüşler mali durumunuz ile risk ve getiri tercihlerinize uygun olmayabilir. Bu nedenle, sadece burada yer alan bilgilere dayanılarak yatırım kararı verilmesi beklentilerinize uygun sonuçlar doğurmayabilir.