

BIST-100

	Kapanış	Destek-1	Destek-2	Destek-3	Direnç-1	Direnç-2	Direnç-3
BIST100	2.144	2.117	2.100	2.070	2.150	2.200	2.280

BIST100 Endeksi Cuma gnk iŐlemleri %0,50 oranında ykseliŐ ile 2.144 puandan kapattı. Endeks gne hafif artı bir grnm ile baŐladıktan sonra gn iinde 2.132-2.148 bandında hareket etti. Teknik aıdan deęerlendirdiđimizde, yukarı ynl hareketlerde son on  haftanın zirvesini (2.150) önemsemekteyiz. Sonraki önemli seviye olarak 2.200 direnci takip edilebilir. Geri ekilmelerde kısa vadeli ynde takip ettiđimiz 5 gnlk AO (mavi) 2.117 ve 2.100 destekleri izlenebilir. USD bazında 1,44 cent seviyesinden baŐlayan endeks gn 1,44 centten kapattı. Gn iinde 1,44-1,45 cent bandında hareket edildi. Teknik bakımdan yukarı ynl hareketlerde orta vadeli ynde takip ettiđimiz 200 gnlk AO (1,51 cent) direncini takip etmekteyiz. AŐađı ynl hareketlerde 1,40 cent desteđi izlenebilir.

BIST100 Grafik



UYARI: Burada yer alan yatırım bilgi, yorum ve tavsiyeleri yatırım danışmanlıđı kapsamında deđildir. Yatırım danışmanlıđı hizmeti; aracı kurumlar, portfy ynetim Őirketleri, mevduat kabul etmeyen bankalar ile mŐteri arasında imzalanacak yatırım danışmanlıđı szleŐmesi erevesinde sunulmaktadır. Burada yer alan yorum ve tavsiyeler, yorum ve tavsiyede bulun anların kiŐisel grŐlerine dayanmaktadır. Bu grŐler mali durumunuz ile risk ve getiri tercihlerinize uygun olmayabilir. Bu nedenle, sadece burada yer alan bilgilere dayanılarak yatırım kararı verilmesi beklentilerinize uygun sonular dođurmayabilir.

VIOP30 Yakın Vade Kontratı

	Uzlaşma Fiyatı	Destek-1	Destek-2	Destek-3	Direnç-1	Direnç-2	Direnç-3
VIOP30	2.406	2.400	2.350	2.300	2.410	2.450	2.500

VIOP30 Yakın Vade Kontratı Cuma günkü işlemleri 2.406 fiyatından satıcı bir görünüm ile kapattı. Kontrat gün içinde 2.400-2.441 bandında dalgalı hareket etti. Kontratta gün sonu gelen satışlar etkili oldu ve 2.400 desteğine geri çekilme izledik. Teknik açıdan kısa vadeli direnç olarak 2.410 seviyesi takip edilebilir. Bu direncin geçilmesi durumunda yukarı yönlü hareketler devam edebilir, 2.450-2.500 dirençleri gündeme gelebilir. Geri çekilmelerde 2.400 desteğini önemsemekteyiz.

VIOP30 Yakın Vade Kontratı Grafik

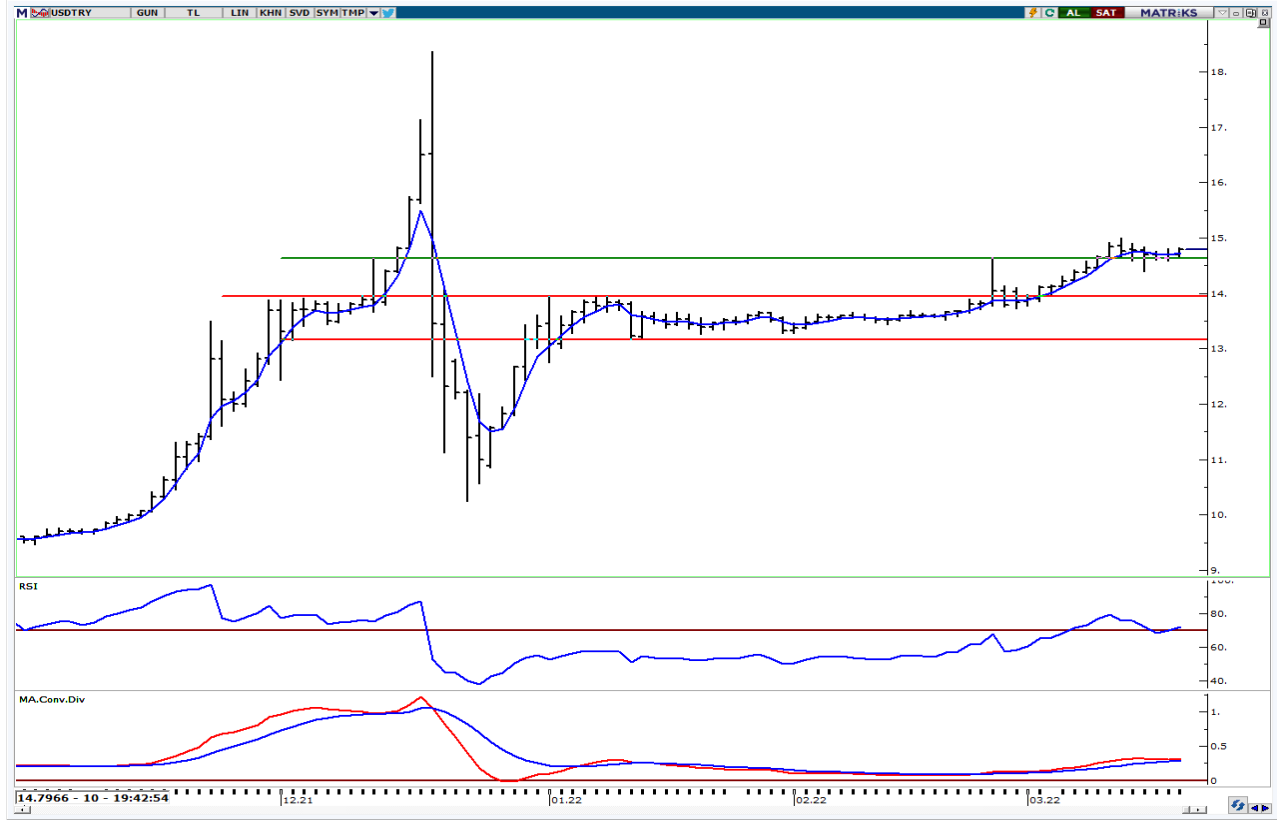


UYARI: Burada yer alan yatırım bilgi, yorum ve tavsiyeleri yatırım danışmanlığı kapsamında değildir. Yatırım danışmanlığı hizmeti; aracı kurumlar, portföy yönetim şirketleri, mevduat kabul etmeyen bankalar ile müşteri arasında imzalanacak yatırım danışmanlığı sözleşmesi çerçevesinde sunulmaktadır. Burada yer alan yorum ve tavsiyeler, yorum ve tavsiyede bulun anların kişisel görüşlerine dayanmaktadır. Bu görüşler mali durumunuz ile risk ve getiri tercihlerinize uygun olmayabilir. Bu nedenle, sadece burada yer alan bilgilere dayanılarak yatırım kararı verilmesi beklentilerinize uygun sonuçlar doğurmayabilir.

USDTRY

	Son	Destek-1	Destek-2	Destek-3	Direnç-1	Direnç-2	Direnç-3
USDTRY	14,80	14,72	14,65	14,40	15,00	15,60	

USDTRY kurunda Cuma günü işlemlerde 14,6728-14,8230 bandında alıcılı hareket edildi. Dolar/TL'nin teknik görünümünü incelediğimizde, 14,65 seviyesinin üzerinde kalıcı olunması durumunda yukarı yönlü hareketlerin devam edebileceğini tahmin etmekteyiz. Geri çekilmelerde kısa vadeli yönde takip ettiğimiz 5 günlük AO (mavi) 14,72 ve 14,65 desteklerini önemsemekteyiz.



UYARI: Burada yer alan yatırım bilgi, yorum ve tavsiyeleri yatırım danışmanlığı kapsamında değildir. Yatırım danışmanlığı hizmeti; aracı kurumlar, portföy yönetim şirketleri, mevduat kabul etmeyen bankalar ile müşteri arasında imzalanacak yatırım danışmanlığı sözleşmesi çerçevesinde sunulmaktadır. Burada yer alan yorum ve tavsiyeler, yorum ve tavsiyede bulun anların kişisel görüşlerine dayanmaktadır. Bu görüşler mali durumunuz ile risk ve getiri tercihlerinize uygun olmayabilir. Bu nedenle, sadece burada yer alan bilgilere dayanılarak yatırım kararı verilmesi beklentilerinize uygun sonuçlar doğurmayabilir.

21.03.2022

GÜNLÜK PARA GİRİŞİ OLAN HİSSELER - İlk 5 Kurum (TL) 18.03.2022

Sıra	Hisse	Kapanış	Alıcılar Hacim	Satıcılar Hacim	Para Girişi
1	KCHOL	36.46	123,198,100	-85,145,510	38,052,590
2	BIMAS	80.55	153,741,000	-120,777,700	32,963,300
3	YKBNK	3.91	206,620,100	-178,675,500	27,944,600
4	HALKB	4.75	56,770,320	-31,035,130	25,735,190
5	KARSN	4.34	64,422,040	-43,149,220	21,272,820
6	SAHOL	17.02	76,243,720	-55,311,490	20,932,230
7	ALARK	21.70	60,904,740	-42,109,400	18,795,340
8	THYAO	27.72	147,636,000	-132,231,300	15,404,700
9	ENKAI	15.21	37,999,710	-24,926,810	13,072,900
10	SASA	54.45	40,922,350	-29,582,640	11,339,710
11	HEKTS	15.43	51,900,780	-41,887,780	10,013,000
12	ODAS	1.61	26,006,780	-16,985,130	9,021,650
13	BRYAT	402.50	14,241,500	-7,429,082	6,812,418
14	PENTA	381.10	17,408,660	-12,040,970	5,367,690
15	ENJSA	14.22	17,400,600	-12,076,210	5,324,390
16	MTRKS	24.74	21,400,950	-16,491,180	4,909,770
17	ISFIN	3.03	12,091,470	-7,451,608	4,639,862
18	MAVI	72.35	20,576,200	-16,303,330	4,272,870
19	MGROS	44.52	26,979,930	-23,094,660	3,885,270
20	GSDDE	3.89	8,405,838	-4,742,816	3,663,022
21	ALCTL	24.86	6,766,757	-3,368,468	3,398,289
22	CIMSA	34.00	12,769,010	-9,555,404	3,213,606
23	TSGYO	4.73	8,802,420	-5,684,358	3,118,062
24	HURGZ	2.11	8,788,395	-5,772,565	3,015,830
25	MOBTL	1.85	9,423,661	-6,439,427	2,984,234
26	BERA	9.72	10,011,050	-7,085,273	2,925,777
27	ISDMR	29.24	14,133,890	-11,613,440	2,520,450
28	GSDHO	3.33	11,423,420	-8,999,883	2,423,537
29	BTCIM	15.51	7,350,892	-4,965,363	2,385,529
30	LOGO	41.60	7,989,119	-5,619,780	2,369,339
31	AYDEM	7.52	5,377,883	-3,323,141	2,054,742
32	JANTS	60.65	4,379,247	-2,355,719	2,023,528
33	CEMTS	18.93	5,600,088	-3,593,079	2,007,009
34	ZRGYO	2.58	8,230,192	-6,237,692	1,992,500
35	YATAS	11.43	13,530,060	-11,627,560	1,902,500
36	INVES	29.14	12,896,390	-11,066,270	1,830,120
37	IEYHO	0.87	9,264,694	-7,492,677	1,772,017
38	GWIND	6.15	9,358,876	-7,615,227	1,743,649
39	HUNER	2.53	7,635,832	-5,919,641	1,716,191
40	ASUZU	59.95	7,388,169	-5,741,954	1,646,215

Kaynak: MATRIKS

UYARI: Burada yer alan yatırım bilgi, yorum ve tavsiyeleri yatırım danışmanlığı kapsamında değildir. Yatırım danışmanlığı hizmeti; aracı kurumlar, portföy yönetim şirketleri, mevduat kabul etmeyen bankalar ile müşteri arasında imzalanacak yatırım danışmanlığı sözleşmesi çerçevesinde sunulmaktadır. Burada yer alan yorum ve tavsiyeler, yorum ve tavsiyede bulun anların kişisel görüşlerine dayanmaktadır. Bu görüşler mali durumunuz ile risk ve getiri tercihlerinize uygun olmayabilir. Bu nedenle, sadece burada yer alan bilgilere dayanılarak yatırım kararı verilmesi beklentilerinize uygun sonuçlar doğurmayabilir.

21.03.2022

GÜNLÜK PARA ÇIKIŞI OLAN HİSSELER - İlk 5 Kurum (TL) 18.03.2022

Sıra	Hisse	Kapanış	Alıcılar Hacim	Satıcılar Hacim	Para Çıkışı
1	KRDMD	14.75	136,895,100	-221,396,800	-84,501,700
2	ASELS	23.30	74,223,670	-105,674,600	-31,450,930
3	FROTO	294.60	85,889,900	-117,025,800	-31,135,900
4	TOASO	78.85	133,451,300	-161,797,700	-28,346,400
5	ARCLK	56.00	31,294,030	-51,848,590	-20,554,560
6	EREGL	36.16	328,515,000	-347,959,100	-19,444,100
7	TUPRS	196.00	58,761,070	-77,407,620	-18,646,550
8	PETKM	8.66	85,573,460	-102,422,400	-16,848,940
9	OYAKC	9.31	35,213,540	-46,535,080	-11,321,540
10	TAVHL	34.40	78,032,440	-88,590,840	-10,558,400
11	ULKER	15.10	21,763,300	-31,952,020	-10,188,720
12	AKFGY	2.56	26,390,920	-36,236,560	-9,845,640
13	TTKOM	9.64	27,500,940	-35,285,350	-7,784,410
14	SISE	13.66	48,587,300	-56,291,030	-7,703,730
15	ISCTR	8.67	33,826,270	-40,852,370	-7,026,100
16	SOKM	11.66	12,586,780	-18,776,010	-6,189,230
17	AKBNK	7.40	77,375,970	-83,176,340	-5,800,370
18	DOHOL	3.51	46,756,670	-52,420,220	-5,663,550
19	TKFEN	19.15	33,708,460	-39,068,630	-5,360,170
20	PKENT	354.00	11,785,790	-16,938,750	-5,152,960
21	ORCAY	18.81	20,212,810	-25,294,480	-5,081,670
22	ISMEN	17.90	13,178,770	-18,077,390	-4,898,620
23	PGSUS	94.80	17,445,610	-22,274,510	-4,828,900
24	TRGYO	5.59	11,927,990	-16,694,610	-4,766,620
25	AVGYO	2.88	8,022,554	-12,358,540	-4,335,986
26	PSGYO	16.72	10,048,580	-13,648,450	-3,599,870
27	AKSA	35.66	9,670,100	-12,879,670	-3,209,570
28	EGEEN	1,759.00	9,149,558	-12,350,280	-3,200,722
29	GARAN	11.83	145,152,900	-148,318,200	-3,165,300
30	IPEKE	15.75	6,138,821	-9,052,002	-2,913,181
31	CCOLA	112.10	23,494,580	-26,373,570	-2,878,990
32	VESBE	7.35	4,353,667	-6,841,431	-2,487,764
33	KOZAA	25.62	45,581,890	-48,008,560	-2,426,670
34	OTKAR	440.90	7,710,315	-10,093,890	-2,383,575
35	EKGYO	2.24	13,232,600	-15,460,420	-2,227,820
36	YEOTK	64.10	13,647,640	-15,862,890	-2,215,250
37	AGHOL	34.64	6,274,911	-8,418,752	-2,143,841
38	CLEBI	223.90	3,749,540	-5,721,519	-1,971,979
39	PARSN	29.30	2,524,492	-4,381,853	-1,857,361
40	BUCIM	2.02	5,831,267	-7,492,639	-1,661,372

Kaynak: MATRIKS

UYARI: Burada yer alan yatırım bilgi, yorum ve tavsiyeleri yatırım danışmanlığı kapsamında değildir. Yatırım danışmanlığı hizmeti; aracı kurumlar, portföy yönetim şirketleri, mevduat kabul etmeyen bankalar ile müşteri arasında imzalanacak yatırım danışmanlığı sözleşmesi çerçevesinde sunulmaktadır. Burada yer alan yorum ve tavsiyeler, yorum ve tavsiyede bulun anların kişisel görüşlerine dayanmaktadır. Bu görüşler mali durumunuz ile risk ve getiri tercihlerinize uygun olmayabilir. Bu nedenle, sadece burada yer alan bilgilere dayanılarak yatırım kararı verilmesi beklentilerinize uygun sonuçlar doğurmayabilir.

PİRAMİT MENKUL KIYMETLER A.Ő.

GümüŐsuyu Mah. İnönü Cad. IŐık Apt. No:53 Kat:5 Daire 9-10 Taksim/İstanbul
Tel: 0212 293 95 00 Faks: 0212 293 95 60

Balıkesir İrtibat Bürosu

Altıeylül Mah. Keçeci sok. ÖzcanerİŐmerkezi No:17 K:1 Altıeylül/ Balıkesir
Tel: 0266 245 91 21 Faks: 0266 245 23 34

Ferdi Uğur Taçkınlar

AraŐtırma Müdürü

02123953227

ugur.tackinlar@piramitmenkul.com.tr

Arif Tekin Seğmen

AraŐtırma Uzmanı

02123953213

arif.segmen@piramitmenkul.com.tr



UYARI: Burada yer alan yatırım bilgi, yorum ve tavsiyeleri yatırım danışmanlıđı kapsamında deđildir. Yatırım danışmanlıđı hizmeti; aracı kurumlar, portföy yönetim Őirketleri, mevduat kabul etmeyen bankalar ile müşteri arasında imzalanacak yatırım danışmanlıđı sözleşmesi çerçevesinde sunulmaktadır. Burada yer alan yorum ve tavsiyeler, yorum ve tavsiyede bulun anların kişisel görüşlerine dayanmaktadır. Bu görüşler mali durumunuz ile risk ve getiri tercihlerinize uygun olmayabilir. Bu nedenle, sadece burada yer alan bilgilere dayanılarak yatırım kararı verilmesi beklentilerinize uygun sonuçlar doğurmayabilir.