

## BIST-100

	Kapanış	Destek-1	Destek-2	Destek-3	Direnç-1	Direnç-2	Direnç-3
BIST100	2.133	2.100	2.070	2.050	2.150	2.200	2.280

BIST100 Endeksi dünkü işlemleri %2,14 oranında sert yükseliş ile 2.133 puandan kapattı. Endeks güne alıcılı bir görünüm ile başladıktan sonra gün içinde 2.103-2.136 bandında hareket etti. Endekste günün ikinci yarısında gelen güçlü alımların etkisi ile son dokuz hafta zirvesinin (2.100) üzerinde kapanış yapıldı. Teknik açıdan 2.100 seviyesinin üzerinde kapanış yapılması olumlu. Endekste 2.100 seviyesinin üzerinde kalıcı olunması durumunda güçlenme devam edebilir, geçmişte direnç konumunda test edilen 2.150 seviyesi hedeflenebilir. Geri çekilmelerde ilk etapta 2.100 desteğini önemsemekteyiz. USD bazında 1,43 cent seviyesinden başlayan endeks günü 1,45 centten kapattı. Gün içinde 1,43-1,45 cent bandında alıcılı hareket edildi. Teknik bakımdan yukarı yönlü hareketlerde orta vadeli yönde takip ettiğimiz 200 günlük AO (1,51 cent) direncini önemsemekteyiz. Aşağı yönlü hareketlerde 1,40 cent desteği takip edilebilir.

## BIST100 Grafik



**UYARI:** Burada yer alan yatırım bilgi, yorum ve tavsiyeleri yatırım danışmanlığı kapsamında değildir. Yatırım danışmanlığı hizmeti; aracı kurumlar, portföy yönetim şirketleri, mevduat kabul etmeyen bankalar ile müşteri arasında imzalanacak yatırım danışmanlığı sözleşmesi çerçevesinde sunulmaktadır. Burada yer alan yorum ve tavsiyeler, yorum ve tavsiyede bulun anların kişisel görüşlerine dayanmaktadır. Bu görüşler mali durumunuz ile risk ve getiri tercihlerinize uygun olmayabilir. Bu nedenle, sadece burada yer alan bilgilere dayanılarak yatırım kararı verilmesi beklentilerinize uygun sonuçlar doğurmayabilir.

## VIOP30 Yakın Vade Kontratı

	Uzlaşma Fiyatı	Destek-1	Destek-2	Destek-3	Direnç-1	Direnç-2	Direnç-3
VIOP30	2.428	2.410	2.350	2.300	2.450	2.500	2.570

VIOP30 Yakın Vade Kontratı, günü 2.428 uzlaşma fiyatından sert alıcılı görünüm ile kapattı. Kontrat gün içinde 2.358-2.439 bandında dalgalı hareket etti. Kontratın gün sonu gelen sert alımların etkisi ile son on haftanın en yükseđi (2.439) test edildi. Teknik açıdan 2.410 seviyesinin korunması ile yukarı yönlü hareketlerin devam edebileceđini tahmin etmekteyiz.

## VIOP30 Yakın Vade Kontratı Grafik

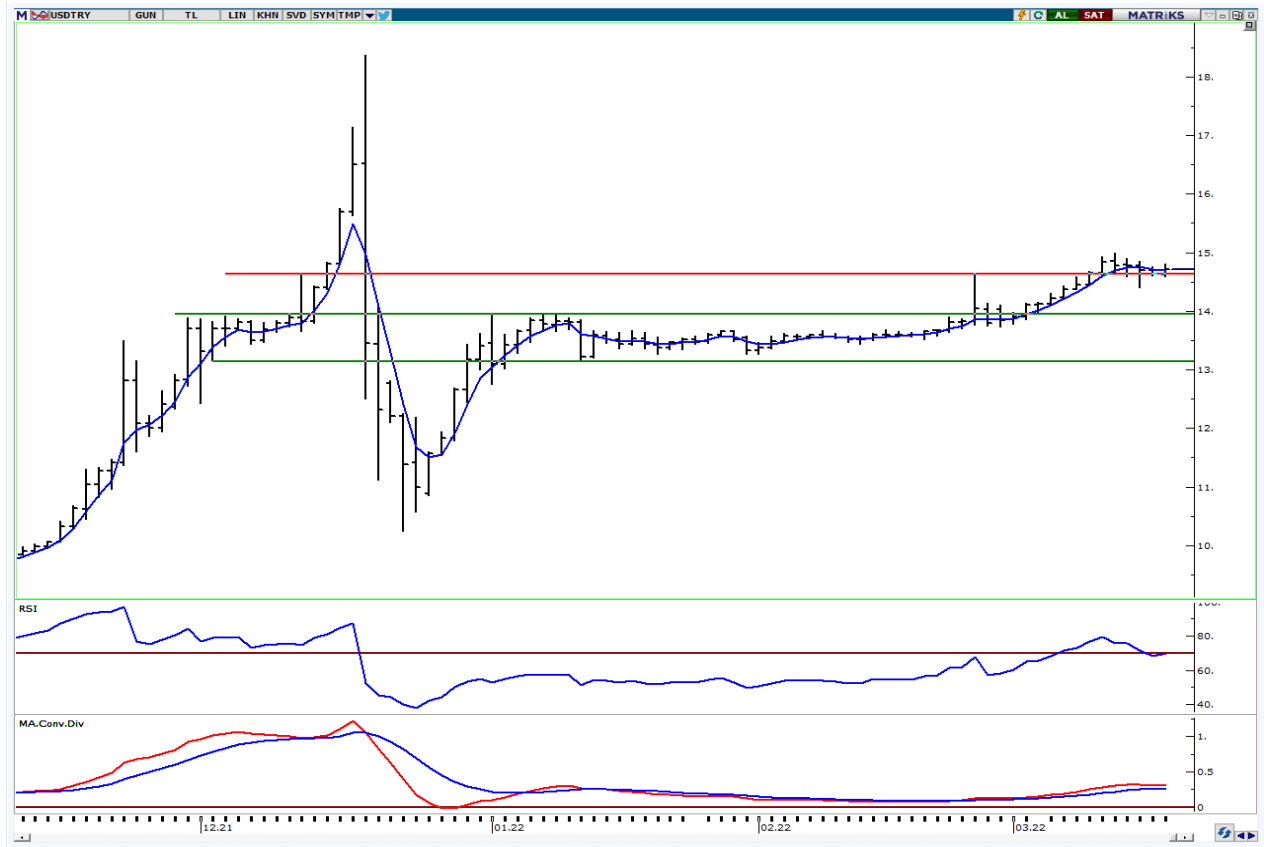


**UYARI:** Burada yer alan yatırım bilgi, yorum ve tavsiyeleri yatırım danışmanlığı kapsamında değildir. Yatırım danışmanlığı hizmeti; aracı kurumlar, portföy yönetim şirketleri, mevduat kabul etmeyen bankalar ile müşteri arasında imzalanacak yatırım danışmanlığı sözleşmesi çerçevesinde sunulmaktadır. Burada yer alan yorum ve tavsiyeler, yorum ve tavsiyede bulun anların kişisel görüşlerine dayanmaktadır. Bu görüşler mali durumunuz ile risk ve getiri tercihlerinize uygun olmayabilir. Bu nedenle, sadece burada yer alan bilgilere dayanılarak yatırım kararı verilmesi beklentilerinize uygun sonuçlar doğurmayabilir.

## USDTRY

	Son	Destek-1	Destek-2	Destek-3	Direnç-1	Direnç-2	Direnç-3
USDTRY	14,70	14,65	14,40	14,10	15,00	15,60	

USDTRY kurunda dünkü işlemlerde 14,5825-14,8021 bandında alıcılı hareket edildi. Dolar/TL'nin teknik görünümünü incelediğimizde, 14,65 seviyesinin üzerine yerleşme olması durumunda yukarı yönlü hareketlerin devam edebileceğini tahmin etmekteyiz. Geri çekilmelerde ilk etapta 14,65 desteği takip edilebilir. Sonraki önemli seviye olarak kısa vadeli yönde takip ettiğimiz 22 günlük AO desteği (mavi) 14,40 izlenebilir.



**UYARI:** Burada yer alan yatırım bilgi, yorum ve tavsiyeleri yatırım danışmanlığı kapsamında değildir. Yatırım danışmanlığı hizmeti; aracı kurumlar, portföy yönetim şirketleri, mevduat kabul etmeyen bankalar ile müşteri arasında imzalanacak yatırım danışmanlığı sözleşmesi çerçevesinde sunulmaktadır. Burada yer alan yorum ve tavsiyeler, yorum ve tavsiyede bulun anların kişisel görüşlerine dayanmaktadır. Bu görüşler mali durumunuz ile risk ve getiri tercihlerinize uygun olmayabilir. Bu nedenle, sadece burada yer alan bilgilere dayanılarak yatırım kararı verilmesi beklentilerinize uygun sonuçlar doğurmayabilir.

18.03.2022

GÜNLÜK PARA GİRİŞİ OLAN HİSSELER - İlk 5 Kurum ( TL) 17.03.2022

Sıra	Hisse	Kapanış	Alıcılar Hacim	Satıcılar Hacim	Para Girişi
1	KCHOL	35,78	152.164.500	-97.273.020	54.891.480
2	TUPRS	198,30	149.909.600	-109.206.300	40.703.300
3	BIMAS	78,35	115.299.100	-78.202.220	37.096.880
4	FROTO	303,20	120.380.800	-91.555.630	28.825.170
5	ISCTR	8,70	65.033.010	-36.262.880	28.770.130
6	SISE	13,71	102.919.900	-76.548.240	26.371.660
7	YKBNK	3,89	104.503.100	-80.085.500	24.417.600
8	AKBNK	7,40	134.997.400	-113.312.700	21.684.700
9	TCELL	21,90	47.931.050	-35.221.280	12.709.770
10	DOHOL	3,46	73.170.610	-61.284.100	11.886.510
11	KOZAL	139,30	54.186.600	-42.745.540	11.441.060
12	VESTL	25,08	26.232.140	-17.457.720	8.774.420
13	TTRAK	232,10	22.108.990	-13.704.850	8.404.140
14	OTKAR	448,30	21.432.770	-14.377.440	7.055.330
15	ARCLK	57,20	32.652.770	-26.461.810	6.190.960
16	KLKIM	16,16	16.241.430	-10.740.120	5.501.310
17	PGSUS	95,40	17.708.790	-12.370.520	5.338.270
18	PETKM	8,46	55.654.900	-50.550.490	5.104.410
19	DOAS	58,35	17.016.580	-11.992.910	5.023.670
20	PENTA	346,50	16.941.510	-12.419.170	4.522.340
21	MAVI	71,90	13.284.700	-9.255.298	4.029.402
22	GLYHO	2,41	8.088.396	-4.560.230	3.528.166
23	AVGYO	3,19	9.858.594	-6.489.630	3.368.964
24	AYEN	11,75	12.338.690	-9.036.869	3.301.821
25	GUBRF	80,60	21.329.440	-18.360.160	2.969.280
26	AKSEN	12,41	8.238.683	-5.633.319	2.605.364
27	YEOTK	62,75	6.763.070	-4.183.605	2.579.465
28	KOZAA	25,20	19.734.270	-17.284.590	2.449.680
29	PSGYO	16,60	23.369.380	-20.949.590	2.419.790
30	IEYHO	0,82	5.927.638	-3.581.051	2.346.587
31	MTRKS	25,10	7.026.067	-4.820.128	2.205.939
32	TRILC	8,50	8.302.081	-6.114.778	2.187.303
33	ECILC	8,60	21.875.240	-19.698.010	2.177.230
34	VAKBN	3,42	17.032.750	-14.862.800	2.169.950
35	PEGYO	1,17	5.403.625	-3.361.324	2.042.301
36	USDTRF	1.393,70	31.230.060	-29.332.780	1.897.280
37	TURGG	190,20	6.218.223	-4.489.337	1.728.886
38	TKFEN	19,00	17.630.490	-15.936.860	1.693.630
39	AFYON	3,32	4.549.362	-2.915.023	1.634.339
40	KRDMB	13,23	12.497.050	-10.864.670	1.632.380

Kaynak: MATRIKS

**UYARI:** Burada yer alan yatırım bilgi, yorum ve tavsiyeleri yatırım danışmanlığı kapsamında değildir. Yatırım danışmanlığı hizmeti; aracı kurumlar, portföy yönetim şirketleri, mevduat kabul etmeyen bankalar ile müşteri arasında imzalanacak yatırım danışmanlığı sözleşmesi çerçevesinde sunulmaktadır. Burada yer alan yorum ve tavsiyeler, yorum ve tavsiyede bulun anların kişisel görüşlerine dayanmaktadır. Bu görüşler mali durumunuz ile risk ve getiri tercihlerinize uygun olmayabilir. Bu nedenle, sadece burada yer alan bilgilere dayanılarak yatırım kararı verilmesi beklentilerinize uygun sonuçlar doğurmayabilir.

18.03.2022

GÜNLÜK PARA ÇIKIŐI OLAN HİSSELER - İlk 5 Kurum ( TL) 17.03.2022

Sıra	Hisse	Kapanıő	Alıcılar Hacim	Satıcılar Hacim	Para Çıkıőı
1	GARAN	11,86	435.506.900	-578.267.100	-142.760.200
2	KRDMD	14,99	145.294.500	-185.919.000	-40.624.500
3	THYAO	27,86	150.054.300	-167.036.200	-16.981.900
4	PKENT	393,30	30.376.120	-45.538.150	-15.162.030
5	EREGL	35,76	240.721.500	-252.286.300	-11.564.800
6	TOASO	80,35	39.392.590	-47.622.460	-8.229.870
7	ASELS	23,78	47.093.090	-54.530.820	-7.437.730
8	ORCAY	20,80	12.380.660	-18.715.810	-6.335.150
9	SASA	53,05	18.943.000	-24.121.460	-5.178.460
10	KORDS	32,28	7.188.542	-12.343.410	-5.154.868
11	KONTR	128,30	5.626.046	-10.315.140	-4.689.094
12	LOGO	40,70	8.865.949	-13.469.430	-4.603.481
13	SAHOL	16,96	33.651.770	-38.058.990	-4.407.220
14	ODAS	1,59	16.630.250	-20.717.660	-4.087.410
15	AEFES	23,36	14.157.440	-17.846.390	-3.688.950
16	BAGFS	13,49	4.409.459	-8.073.090	-3.663.631
17	ENJSA	14,15	9.760.061	-13.257.300	-3.497.239
18	AGHOL	34,94	5.792.410	-8.927.421	-3.135.011
19	ANGEN	24,36	4.963.780	-8.080.836	-3.117.056
20	BASGZ	12,87	4.901.351	-7.658.089	-2.756.738
21	HEKTS	14,61	15.236.610	-17.742.040	-2.505.430
22	CRFSA	32,48	3.018.082	-5.328.095	-2.310.013
23	OZGYO	2,02	3.526.560	-5.738.884	-2.212.324
24	GRSEL	8,41	3.314.019	-5.140.968	-1.826.949
25	ZOREN	1,58	4.818.670	-6.554.642	-1.735.972
26	MIATK	29,42	6.649.998	-8.364.821	-1.714.823
27	CIMSA	32,40	3.585.895	-5.278.147	-1.692.252
28	SKBNK	1,00	4.551.384	-6.184.078	-1.632.694
29	BTCIM	15,15	2.357.868	-3.955.714	-1.597.846
30	GWIND	6,10	6.481.115	-8.010.350	-1.529.235
31	TSGYO	4,73	4.739.379	-6.228.302	-1.488.923
32	SRVGY	86,10	2.132.444	-3.448.722	-1.316.278
33	ENKAI	14,20	7.033.968	-8.287.007	-1.253.039
34	GZNMİ	27,74	11.481.910	-12.659.340	-1.177.430
35	EKGYO	2,25	58.082.350	-59.205.890	-1.123.540
36	KLGYO	0,92	2.686.902	-3.795.525	-1.108.623
37	KLSYN	1,51	4.890.277	-5.972.095	-1.081.818
38	BMSCH	6,90	1.422.147	-2.503.378	-1.081.231
39	NIBAS	9,06	2.526.445	-3.595.435	-1.068.990
40	YUNSA	17,07	6.598.115	-7.643.738	-1.045.623

Kaynak: MATRIKS

**UYARI:** Burada yer alan yatırım bilgi, yorum ve tavsiyeleri yatırım danışmanlığı kapsamında değildir. Yatırım danışmanlığı hizmeti; aracı kurumlar, portföy yönetim şirketleri, mevduat kabul etmeyen bankalar ile müşteri arasında imzalanacak yatırım danışmanlığı sözleşmesi çerçevesinde sunulmaktadır. Burada yer alan yorum ve tavsiyeler, yorum ve tavsiyede bulun anların kişisel görüşlerine dayanmaktadır. Bu görüşler mali durumunuz ile risk ve getiri tercihlerinize uygun olmayabilir. Bu nedenle, sadece burada yer alan bilgilere dayanılarak yatırım kararı verilmesi beklentilerinize uygun sonuçlar doğurmayabilir.

## **PİRAMİT MENKUL KIYMETLER A.Ő.**

Gümüşsuyu Mah. İnönü Cad. Işık Apt. No:53 Kat:5 Daire 9-10 Taksim/İstanbul  
Tel: 0212 293 95 00 Faks: 0212 293 95 60

### **Balıkesir İrtibat Bürosu**

Altıeylül Mah. Keçeci sok. Özcanerİşmerkezi No:17 K:1 Altıeylül/ Balıkesir  
Tel: 0266 245 91 21 Faks: 0266 245 23 34

### **Ferdi Uğur Taçkınlar**

**Araştırma Müdürü**  
**02123953227**

[ugur.tackinlar@piramitmenkul.com.tr](mailto:ugur.tackinlar@piramitmenkul.com.tr)

### **Arif Tekin Seğmen**

**Araştırma Uzmanı**  
**02123953213**

[arif.segmen@piramitmenkul.com.tr](mailto:arif.segmen@piramitmenkul.com.tr)



**UYARI:** Burada yer alan yatırım bilgi, yorum ve tavsiyeleri yatırım danışmanlığı kapsamında değildir. Yatırım danışmanlığı hizmeti; aracı kurumlar, portföy yönetim şirketleri, mevduat kabul etmeyen bankalar ile müşteri arasında imzalanacak yatırım danışmanlığı sözleşmesi çerçevesinde sunulmaktadır. Burada yer alan yorum ve tavsiyeler, yorum ve tavsiyede bulun anların kişisel görüşlerine dayanmaktadır. Bu görüşler mali durumunuz ile risk ve getiri tercihlerinize uygun olmayabilir. Bu nedenle, sadece burada yer alan bilgilere dayanılarak yatırım kararı verilmesi beklentilerinize uygun sonuçlar doğurmayabilir.