

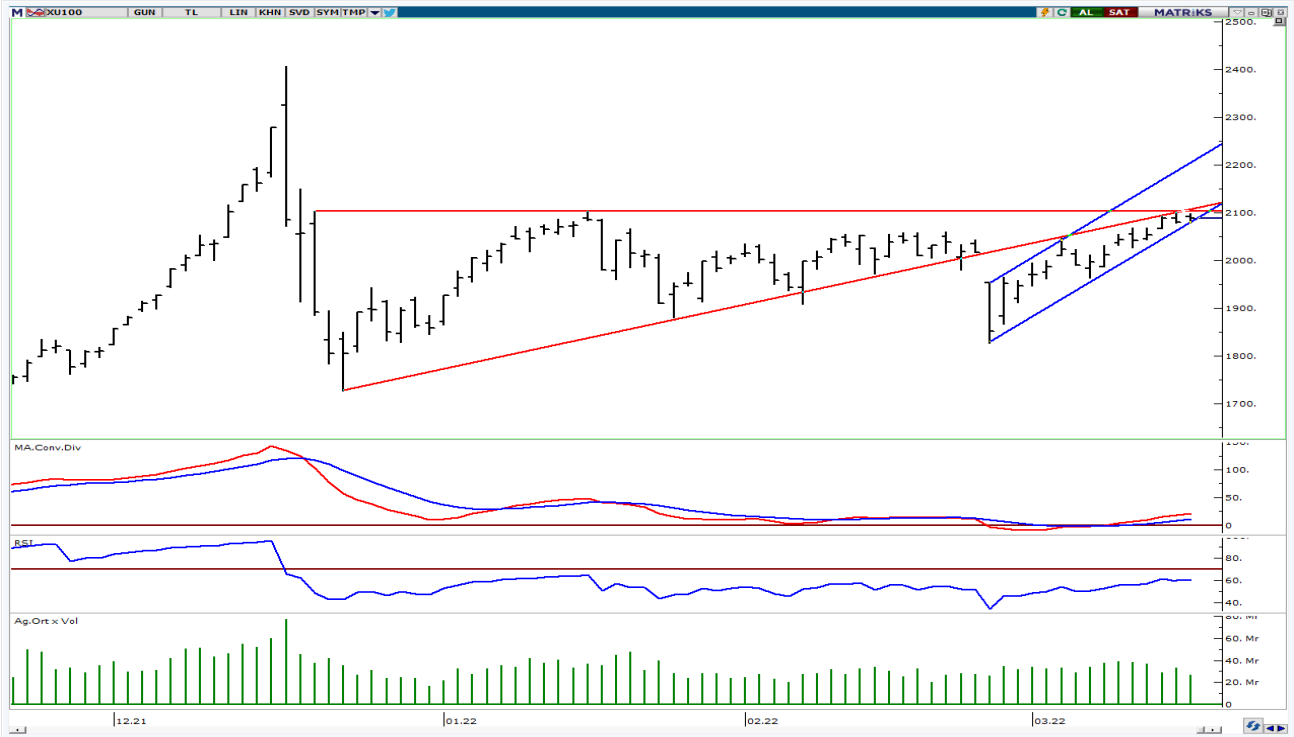
17.03.2022

BIST-100

	Kapanış	Destek-1	Destek-2	Destek-3	Direnç-1	Direnç-2	Direnç-3
BIST100	2.088	2.070	2.050	2.030	2.100	2.150	2.200

BIST100 Endeksi dünkü işlemleri %0,45 oranında yükseliş ile 2.088 puandan kapattı. Endeks güne pozitif artı bir görünüm ile başladıktan sonra gün içinde 2.078-2.098 bandında hareket etti. Endeksin işlem hacmi 26,8mlr TL tutarında genele göre düşük gerçekleşti. Teknik açıdan değerlendirdiğimizde, 2.100 direncinin hacim destekli geçilmesi durumunda yukarı yönlü hareketlerin devam edebileceğini tahmin etmekteyiz. Bu durumda alımlar artabilir, geçmişte direnç konumunda test edilen 2.150 seviyesi gündeme gelebilir. Geri çekilmelerde ilk etapta 2.070 desteğini önemsemekteyiz. Sonraki önemli seviyeler olarak 2.050-2.030 destekleri takip edilebilir. USD bazında 1,42 cent seviyesinden başlayan endeks günü 1,42 centten kapattı. Gün içinde 1,41-1,43 cent bandında alıcılı hareket edildi. Teknik açıdan 1,40 cent seviyesinin korunması ile mevcut güçlenme devam edebilir, 1,45 ara direnç olmak üzere orta vadeli yönde takip ettiğimiz 200 günlük AO (1,51 cent) gündeme gelebilir. Aşağı yönlü hareketlerde 1,30 cent desteğini takip etmekteyiz.

BIST100 Grafik



UYARI: Burada yer alan yatırım bilgi, yorum ve tavsiyeleri yatırım danışmanlığı kapsamında değildir. Yatırım danışmanlığı hizmeti; aracı kurumlar, portföy yönetim şirketleri, mevduat kabul etmeyen bankalar ile müşteri arasında imzalanacak yatırım danışmanlığı sözleşmesi çerçevesinde sunulmaktadır. Burada yer alan yorum ve tavsiyeler, yorum ve tavsiyede bulun anların kişisel görüşlerine dayanmaktadır. Bu görüşler mali durumunuz ile risk ve getiri tercihlerinize uygun olmayabilir. Bu nedenle , sadece burada yer alan bilgilere dayanılarak yatırım kararı verilmesi beklentilerinize uygun sonuçlar doğurmayabilir.

VIOP30 Yakın Vade Kontratı

	Uzlaşma Fiyatı	Destek-1	Destek-2	Destek-3	Direnç-1	Direnç-2	Direnç-3
VIOP30	2.349	2.300	2.265	2.200	2.410	2.450	2.500

VIOP30 Yakın Vade Kontratı, günü 2.349 uzlaşma fiyatından satıcılı görünüm ile kapattı. Kontrat gün içinde 2.338-2.384 bandında dalgalı hareket etti. Güne hafif eksi bir görünüm ile başlayan kontratta, gün sonu gelen satışların etkisi ile 2.338 seviyesine geri çekilme izledik. Kontratın teknik görünümünü incelediğimizde, yukarı yönlü hareketlerde 2.410 direncini önemsemekteyiz. Geri çekilmelerde geçmişte destek konumunda test edilen 2.300 desteğini takip etmekteyiz.

VIOP30 Yakın Vade Kontratı Grafik



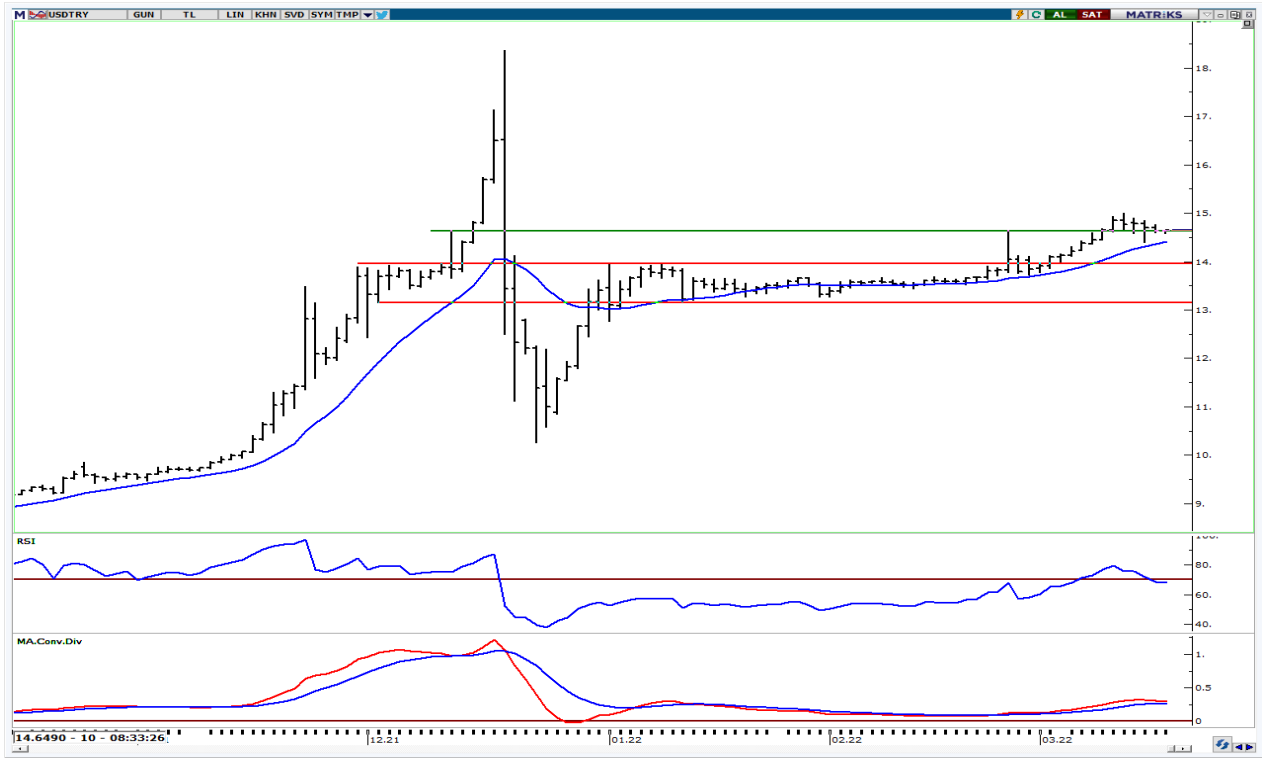
UYARI: Burada yer alan yatırım bilgi, yorum ve tavsiyeleri yatırım danışmanlığı kapsamında değildir. Yatırım danışmanlığı hizmeti; aracı kurumlar, portföy yönetim şirketleri, mevduat kabul etmeyen bankalar ile müşteri arasında imzalanacak yatırım danışmanlığı sözleşmesi çerçevesinde sunulmaktadır. Burada yer alan yorum ve tavsiyeler, yorum ve tavsiyede bulun anların kişisel görüşlerine dayanmaktadır. Bu görüşler mali durumunuz ile risk ve getiri tercihlerinize uygun olmayabilir. Bu nedenle, sadece burada yer alan bilgilere dayanılarak yatırım kararı verilmesi beklentilerinize uygun sonuçlar doğurmayabilir.

17.03.2022

USDTRY

	Son	Destek-1	Destek-2	Destek-3	Direnç-1	Direnç-2	Direnç-3
USDTRY	14,63	14,40	14,10	13,90	14,65	15,00	15,60

USDTRY kurunda dünkü işlemlerde 14,6015-14,7623 bandında satıcı hareket edildi. Dolar/TL'de gün sonu gelen satışların etkisi ile 14,65 seviyesinin altında kapanış yapıldı. Teknik açıdan kısa vadede 14,65 seviyesini önemsemekteyiz. Bu seviyenin altında kapanışlar yapılması durumunda kısa vadeli yönde takip ettiğimiz 22 günlük AO (mavi) 14,40 desteğine geri çekilme görülebilir. Sonraki önemli seviyeler olarak 14,10-13,90 destekleri takip edilebilir. Teknik bakımdan yukarı yönlü hareketlerin görülebilmesi için 14,65 seviyesinin üzerinde kalıcı olunması gerektiğini düşünmekteyiz.



UYARI: Burada yer alan yatırım bilgi, yorum ve tavsiyeleri yatırım danışmanlığı kapsamında değildir. Yatırım danışmanlığı hizmeti; aracı kurumlar, portföy yönetim şirketleri, mevduat kabul etmeyen bankalar ile müşteri arasında imzalanacak yatırım danışmanlığı sözleşmesi çerçevesinde sunulmaktadır. Burada yer alan yorum ve tavsiyeler, yorum ve tavsiyede bulun anların kişisel görüşlerine dayanmaktadır. Bu görüşler mali durumunuz ile risk ve getiri tercihlerinize uygun olmayabilir. Bu nedenle, sadece burada yer alan bilgilere dayanılarak yatırım kararı verilmesi beklentilerinize uygun sonuçlar doğurmayabilir.

17.03.2022

GÜNLÜK PARA GİRİŐİ OLAN HİŐELER - İlk 5 Kurum (TL) 16.03.2022

Sıra	Hisse	Kapanıő	Alıcılar Hacim	Satıcılar Hacim	Para Giriőü
1	EKGYO	2.23	110,262,100	-73,068,120	37,193,980
2	PETKM	8.38	81,243,380	-54,176,200	27,067,180
3	FROTO	286.50	126,314,800	-105,590,700	20,724,100
4	PGSUS	94.80	35,964,660	-21,383,530	14,581,130
5	TCELL	21.36	47,804,240	-36,093,540	11,710,700
6	AKBNK	7.24	99,732,740	-88,329,190	11,403,550
7	SAHOL	16.66	60,065,870	-49,853,460	10,212,410
8	KARSN	4.19	38,656,180	-29,267,020	9,389,160
9	TAVHL	35.10	24,910,750	-17,317,650	7,593,100
10	GARAN	11.86	116,575,200	-108,984,800	7,590,400
11	HEKTS	14.48	17,435,350	-12,419,360	5,015,990
12	VESBE	7.19	11,973,180	-7,042,608	4,930,572
13	HTTBT	12.36	10,822,970	-6,504,882	4,318,088
14	BOBET	4.87	12,705,580	-8,549,158	4,156,422
15	INVES	27.90	10,507,730	-6,510,062	3,997,668
16	DOHOL	3.28	35,628,690	-31,639,050	3,989,640
17	SOKM	11.75	26,815,360	-23,262,690	3,552,670
18	INDES	8.48	10,181,400	-6,667,333	3,514,067
19	DOCO	1,292.90	8,683,736	-5,304,866	3,378,870
20	VAKKO	11.47	9,652,027	-6,304,640	3,347,387
21	YUNSA	17.41	8,867,947	-5,855,137	3,012,810
22	SNGYO	6.34	8,273,308	-5,305,733	2,967,575
23	KCHOL	34.30	76,781,000	-73,813,500	2,967,500
24	DOAS	58.90	23,582,720	-20,675,850	2,906,870
25	ISMEN	18.50	6,938,007	-4,071,870	2,866,137
26	BIMAS	76.40	54,105,760	-51,369,540	2,736,220
27	MTRKS	24.78	6,076,889	-3,401,398	2,675,491
28	VERUS	54.65	10,892,050	-8,280,209	2,611,841
29	MIPAZ	6.30	6,254,717	-3,665,791	2,588,926
30	BRYAT	385.10	8,419,702	-5,916,727	2,502,975
31	AKSA	35.96	9,616,989	-7,215,144	2,401,845
32	AYEN	10.97	15,090,050	-12,761,420	2,328,630
33	AKSEN	12.35	10,251,300	-8,215,426	2,035,874
34	GOODY	9.36	5,459,303	-3,463,635	1,995,668
35	GSDHO	3.21	8,710,507	-6,716,511	1,993,996
36	EGEEN	1,745.90	9,697,132	-7,711,569	1,985,563
37	TOASO	79.05	68,020,170	-66,244,210	1,775,960
38	KRDMA	13.01	8,617,199	-6,844,891	1,772,308
39	IZMDC	2.01	4,819,189	-3,130,367	1,688,822
40	MPARK	28.80	10,090,670	-8,428,131	1,662,539

Kaynak: MATRIKS

UYARI: Burada yer alan yatırım bilgi, yorum ve tavsiyeleri yatırım danışmanlığı kapsamında değildir. Yatırım danışmanlığı hizmeti; aracı kurumlar, portföy yönetim şirketleri, mevduat kabul etmeyen bankalar ile müşteri arasında imzalanacak yatırım danışmanlığı sözleşmesi çerçevesinde sunulmaktadır. Burada yer alan yorum ve tavsiyeler, yorum ve tavsiyede bulun anların kişisel görüşlerine dayanmaktadır. Bu görüşler mali durumunuz ile risk ve getiri tercihlerinize uygun olmayabilir. Bu nedenle, sadece burada yer alan bilgilere dayanılarak yatırım kararı verilmesi beklentilerinize uygun sonuçlar doğurmayabilir.

17.03.2022

GÜNLÜK PARA ÇIKIŐI OLAN HİSSELER - İlk 5 Kurum (TL) 16.03.2022

Sıra	Hisse	Kapanıő	Alıcılar Hacim	Satıcılar Hacim	Para Çıkıőı
1	EREGL	34.28	106,177,900	-178,258,600	-72,080,700
2	TUPRS	192.00	97,862,800	-135,970,800	-38,108,000
3	KRDMD	14.39	54,962,150	-92,479,060	-37,516,910
4	ASELS	23.44	39,925,540	-75,016,530	-35,090,990
5	THYAO	27.70	156,863,200	-176,764,400	-19,901,200
6	HALKB	4.52	35,904,510	-55,082,720	-19,178,210
7	KOZAL	135.80	55,028,810	-71,157,370	-16,128,560
8	YKBNK	3.80	54,216,600	-68,366,460	-14,149,860
9	ARCLK	56.55	24,010,390	-37,465,230	-13,454,840
10	ALARK	20.50	11,121,730	-21,905,790	-10,784,060
11	VAKBN	3.37	43,506,620	-53,914,180	-10,407,560
12	OYAKC	9.09	26,432,280	-34,846,720	-8,414,440
13	ISCTR	8.49	42,975,720	-50,592,060	-7,616,340
14	IPEKE	15.39	13,535,300	-17,841,130	-4,305,830
15	SASA	52.20	24,887,650	-29,173,490	-4,285,840
16	VESTL	24.62	13,460,320	-17,206,760	-3,746,440
17	SISE	13.46	39,980,490	-43,386,580	-3,406,090
18	TSPOR	5.53	29,907,030	-33,211,320	-3,304,290
19	TIRE	9.38	3,032,916	-6,232,738	-3,199,822
20	AEFES	23.20	11,165,860	-14,162,520	-2,996,660
21	PEKGY	0.96	3,220,266	-6,215,806	-2,995,540
22	ENJSA	14.15	9,520,434	-12,453,620	-2,933,186
23	GUBRF	78.65	20,311,540	-23,004,390	-2,692,850
24	KORDS	32.00	9,296,946	-11,985,170	-2,688,224
25	KRVGD	9.46	4,126,573	-6,693,785	-2,567,212
26	ULUUN	8.90	5,997,493	-8,433,980	-2,436,487
27	ISGYO	8.45	21,793,880	-24,193,540	-2,399,660
28	KONTR	129.70	8,183,233	-10,420,260	-2,237,027
29	FRIGO	2.67	2,919,312	-4,713,918	-1,794,606
30	ZOREN	1.58	6,180,568	-7,956,742	-1,776,174
31	FORMT	1.12	5,144,427	-6,875,151	-1,730,724
32	PENTA	315.00	10,377,330	-12,099,940	-1,722,610
33	MOBTL	1.77	3,389,708	-5,084,940	-1,695,232
34	KRDMB	12.80	7,727,750	-9,413,938	-1,686,188
35	HLGYO	1.79	3,343,743	-5,012,571	-1,668,828
36	ELITE	17.20	7,063,756	-8,706,042	-1,642,286
37	ORCAY	23.10	8,062,561	-9,691,887	-1,629,326
38	TSKB	1.39	5,385,435	-6,922,773	-1,537,338
39	ESEN	29.52	3,379,802	-4,847,102	-1,467,300
40	TURSG	4.70	4,792,895	-6,253,446	-1,460,551

Kaynak: MATRIKS

UYARI: Burada yer alan yatırım bilgi, yorum ve tavsiyeleri yatırım danışmanlığı kapsamında değildir. Yatırım danışmanlığı hizmeti; aracı kurumlar, portföy yönetim şirketleri, mevduat kabul etmeyen bankalar ile müşteri arasında imzalanacak yatırım danışmanlığı sözleşmesi çerçevesinde sunulmaktadır. Burada yer alan yorum ve tavsiyeler, yorum ve tavsiyede bulun anların kişisel görüşlerine dayanmaktadır. Bu görüşler mali durumunuz ile risk ve getiri tercihlerinize uygun olmayabilir. Bu nedenle, sadece burada yer alan bilgilere dayanılarak yatırım kararı verilmesi beklentilerinize uygun sonuçlar doğurmayabilir.

PİRAMİT MENKUL KIYMETLER A.Ő.

Gümüşsuyu Mah. İnönü Cad. Işık Apt. No:53 Kat:5 Daire 9-10 Taksim/İstanbul
Tel: 0212 293 95 00 Faks: 0212 293 95 60

Balıkesir İrtibat Bürosu

Altıeylül Mah. Keçeci sok. Özcanerİşmerkezi No:17 K:1 Altıeylül/ Balıkesir
Tel: 0266 245 91 21 Faks: 0266 245 23 34

Ferdi Uğur Taçkınlar **Araştırma Müdürü** **02123953227**

ugur.tackinlar@piramitmenkul.com.tr

Arif Tekin Seğmen **Araştırma Uzmanı** **02123953213**

arif.segmen@piramitmenkul.com.tr



UYARI: Burada yer alan yatırım bilgi, yorum ve tavsiyeleri yatırım danışmanlığı kapsamında değildir. Yatırım danışmanlığı hizmeti; aracı kurumlar, portföy yönetim şirketleri, mevduat kabul etmeyen bankalar ile müşteri arasında imzalanacak yatırım danışmanlığı sözleşmesi çerçevesinde sunulmaktadır. Burada yer alan yorum ve tavsiyeler, yorum ve tavsiyede bulun anların kişisel görüşlerine dayanmaktadır. Bu görüşler mali durumunuz ile risk ve getiri tercihlerinize uygun olmayabilir. Bu nedenle, sadece burada yer alan bilgilere dayanılarak yatırım kararı verilmesi beklentilerinize uygun sonuçlar doğurmayabilir.