

BIST-100

	Kapanış	Destek-1	Destek-2	Destek-3	Direnç-1	Direnç-2	Direnç-3
BIST100	2.088	2.070	2.050	2.030	2.100	2.150	2.200

BIST100 Endeksi dünkü işlemleri %1,69 oranında sert yükseliş ile 2.088 puandan kapattı. Endeks güne alıcılı bir görünüm ile başladıktan sonra gün içinde 2.066-2.092 bandında hareket etti. Endekste gün içi 2.070 seviyesinin geçilmesi ile alımların arttığını ve 2.092 seviyelerinin test edildiğini izledik. Teknik açıdan yukarı yönlü hareketlerde son dokuz haftanın zirvesi (2.100) takip edilebilir. Teknik açıdan 2.100 direncinin hacim destekli geçilmesi durumunda mevcut güçlenmenin devam edebileceğini tahmin etmekteyiz. Geri çekilmelerde 2.070-2.050 desteklerini önemsemekteyiz. USD bazında 1,39 cent seviyesinden başlayan endeks günü 1,41 centten kapattı. Gün içinde 1,39-1,41 cent bandında alıcılı hareket edildi. Teknik bakımdan 1,40 cent seviyesinin üzerinde kapanış yapılması olumlu. Endekste 1,40 cent seviyesinin korunması ile yukarı yönlü hareketler devam edebilir, 1,45 ara direnç olmak üzere orta vadeli yönde takip ettiğimiz 200 günlük AO (1,52 cent) gündeme gelebilir. Aşağı yönlü hareketlerde 1,30 cent desteğini takip etmekteyiz.

BIST100 Grafik



UYARI: Burada yer alan yatırım bilgi, yorum ve tavsiyeleri yatırım danışmanlığı kapsamında değildir. Yatırım danışmanlığı hizmeti; aracı kurumlar, portföy yönetim şirketleri, mevduat kabul etmeyen bankalar ile müşteri arasında imzalanacak yatırım danışmanlığı sözleşmesi çerçevesinde sunulmaktadır. Burada yer alan yorum ve tavsiyeler, yorum ve tavsiyede bulun anların kişisel görüşlerine dayanmaktadır. Bu görüşler mali durumunuz ile risk ve getiri tercihlerinize uygun olmayabilir. Bu nedenle , sadece burada yer alan bilgilere dayanılarak yatırım kararı verilmesi beklentilerinize uygun sonuçlar doğurmayabilir.

VIOP30 Yakın Vade Kontratı

	Uzlaşma Fiyatı	Destek-1	Destek-2	Destek-3	Direnç-1	Direnç-2	Direnç-3
VIOP30	2.380	2.360	2.300	2.265	2.410	2.450	2.500

VIOP30 Yakın Vade Kontratı, günü 2.380 uzlaşma fiyatından alıcılı görünüm ile kapattı. Kontrat gün içinde 2.323-2.386 bandında dalgalı hareket etti. Güne hafif alımların etkisi ile başlayan kontratta, 2.360 seviyesinin geçilmesi ile alımlar arttı ve son dokuz haftanın en yükseđi (2.386) test edildi. Teknik açıdan yukarı yönlü hareketlerde geçmişte yatay direnç konumunda test edilen 2.410 seviyesini takip etmekteyiz. Geri çekilmelerde ilk etapta 2.360 desteđi izlenebilir. Sonraki önemli destek olarak 2.300 seviyesi takip edilebilir.

VIOP30 Yakın Vade Kontratı Grafik

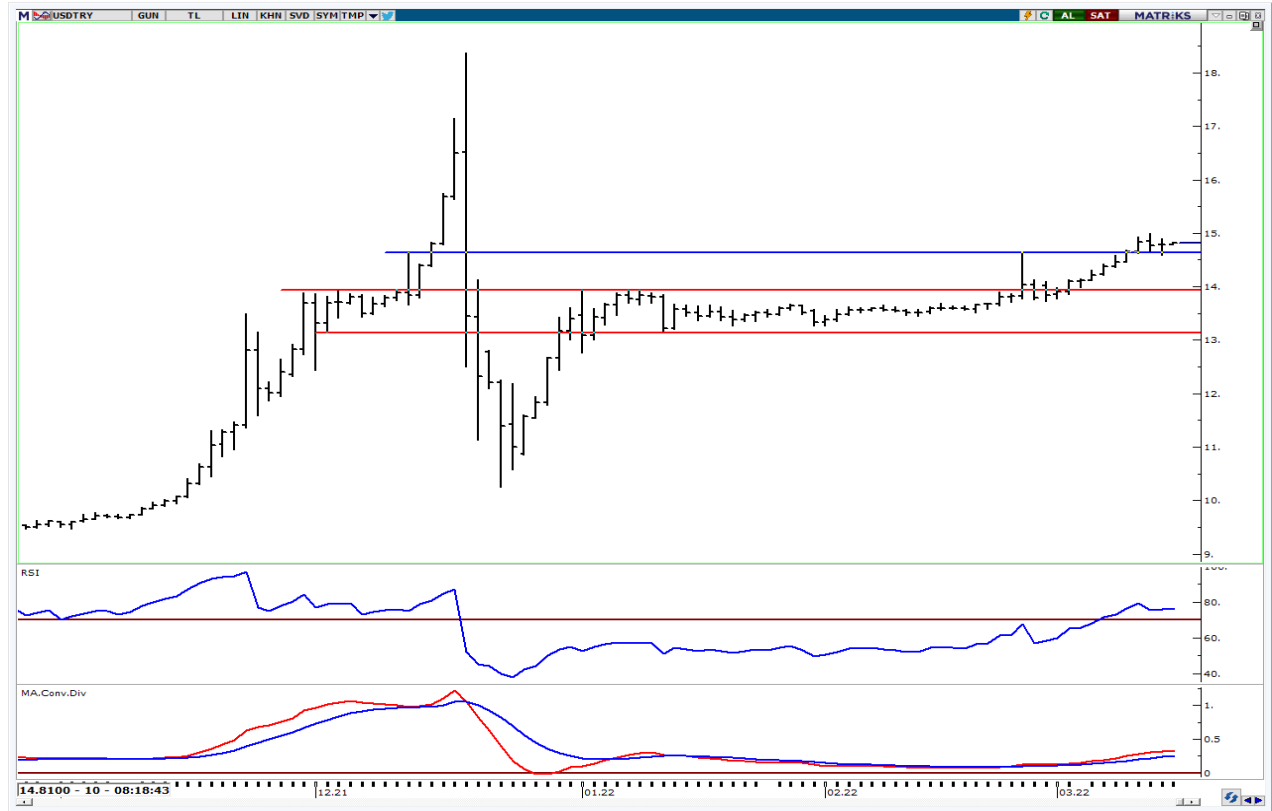


UYARI: Burada yer alan yatırım bilgi, yorum ve tavsiyeleri yatırım danışmanlığı kapsamında değildir. Yatırım danışmanlığı hizmeti; aracı kurumlar, portföy yönetim şirketleri, mevduat kabul etmeyen bankalar ile müşteri arasında imzalanacak yatırım danışmanlığı sözleşmesi çerçevesinde sunulmaktadır. Burada yer alan yorum ve tavsiyeler, yorum ve tavsiyede bulun anların kişisel görüşlerine dayanmaktadır. Bu görüşler mali durumunuz ile risk ve getiri tercihlerinize uygun olmayabilir. Bu nedenle, sadece burada yer alan bilgilere dayanılarak yatırım kararı verilmesi beklentilerinize uygun sonuçlar doğurmayabilir.

USDTRY

	Son	Destek-1	Destek-2	Destek-3	Direnç-1	Direnç-2	Direnç-3
USDTRY	14,83	14,65	14,30	14,10	15,00	15,60	

USDTRY kurunda dünkü işlemlerde 14,5845-14,9000 bandında dalgalı hareket edildi. Dolar/TL kısa vadede 14,65-15,00 bandında seyretmektedir. Teknik açıdan 14,65-15,00 seviyeleri dışındaki kapanışların belirleyici olabileceğini düşünmekteyiz.



UYARI: Burada yer alan yatırım bilgi, yorum ve tavsiyeleri yatırım danışmanlığı kapsamında değildir. Yatırım danışmanlığı hizmeti; aracı kurumlar, portföy yönetim şirketleri, mevduat kabul etmeyen bankalar ile müşteri arasında imzalanacak yatırım danışmanlığı sözleşmesi çerçevesinde sunulmaktadır. Burada yer alan yorum ve tavsiyeler, yorum ve tavsiyede bulun anların kişisel görüşlerine dayanmaktadır. Bu görüşler mali durumunuz ile risk ve getiri tercihlerinize uygun olmayabilir. Bu nedenle, sadece burada yer alan bilgilere dayanarak yatırım kararı verilmesi beklentilerinize uygun sonuçlar doğurmayabilir.

15.03.2022

GÜNLÜK PARA GİRİŞİ OLAN HİSSELER - İlk 5 Kurum (TL) 14.03.2022

Sıra	Hisse	Kapanış	Alıcılar Hacim	Satıcılar Hacim	Para Girişi
1	KCHOL	33,96	263.669.700	-190.919.100	72.750.600
2	GARAN	11,86	192.067.100	-129.626.600	62.440.500
3	DOHOL	3,33	84.683.210	-62.155.300	22.527.910
4	EKGYO	2,16	51.026.780	-31.405.850	19.620.930
5	BIMAS	77,45	59.954.480	-40.398.610	19.555.870
6	PETKM	8,43	84.305.250	-68.465.640	15.839.610
7	ALARK	20,96	39.820.150	-25.915.790	13.904.360
8	GLYHO	2,38	33.703.740	-21.472.580	12.231.160
9	ISCTR	8,28	41.547.940	-31.220.230	10.327.710
10	ARCLK	57,45	48.056.040	-38.679.190	9.376.850
11	SAHOL	16,55	30.857.380	-21.802.520	9.054.860
12	MGROS	44,26	25.552.500	-17.005.130	8.547.370
13	DOAS	56,9	22.650.290	-15.567.850	7.082.440
14	CLEBI	212,6	10.120.410	-5.935.358	4.185.052
15	GLDTRF	80,64	51.297.880	-47.293.780	4.004.100
16	PGSUS	91,55	24.220.640	-20.400.960	3.819.680
17	GOZDE	9,11	14.607.140	-11.235.500	3.371.640
18	PEKGY	1,04	8.354.750	-4.986.087	3.368.663
19	EREGL	34,4	74.277.780	-70.927.250	3.350.530
20	TKFEN	19,11	24.994.700	-21.830.860	3.163.840
21	KRDMA	12,91	16.376.240	-13.310.070	3.066.170
22	KLGYO	0,97	8.447.483	-5.529.355	2.918.128
23	TSPOR	5,21	23.196.220	-20.315.950	2.880.270
24	AKSA	36,38	13.496.990	-10.776.300	2.720.690
25	OTKAR	436,6	19.179.700	-16.502.230	2.677.470
26	INVES	28,14	11.187.170	-8.537.190	2.649.980
27	MTRKS	24,28	6.742.131	-4.152.545	2.589.586
28	ENJSA	14,51	19.514.780	-16.957.090	2.557.690
29	SELVA	18,90	7.894.876	-5.359.446	2.535.430
30	ODAS	1,54	18.833.430	-16.319.580	2.513.850
31	BIZIM	14,57	6.621.890	-4.129.476	2.492.414
32	BOBET	4,51	9.753.348	-7.313.697	2.439.651
33	OYAKC	8,33	9.610.615	-7.208.974	2.401.641
34	KORDS	32,5	9.658.694	-7.270.418	2.388.276
35	DGNMO	2,07	5.471.865	-3.101.467	2.370.398
36	SOKM	12,4	12.421.990	-10.061.440	2.360.550
37	KUTPO	42,76	4.860.041	-2.632.796	2.227.245
38	CEMAS	1,13	15.861.640	-13.636.460	2.225.180
39	KOZAA	23,98	21.513.360	-19.318.690	2.194.670
40	METRO	1,26	6.717.110	-4.639.123	2.077.987

Kaynak: MATRIKS

UYARI: Burada yer alan yatırım bilgi, yorum ve tavsiyeleri yatırım danışmanlığı kapsamında değildir. Yatırım danışmanlığı hizmeti; aracı kurumlar, portföy yönetim şirketleri, mevduat kabul etmeyen bankalar ile müşteri arasında imzalanacak yatırım danışmanlığı sözleşmesi çerçevesinde sunulmaktadır. Burada yer alan yorum ve tavsiyeler, yorum ve tavsiyede bulun anların kişisel görüşlerine dayanmaktadır. Bu görüşler mali durumunuz ile risk ve getiri tercihlerinize uygun olmayabilir. Bu nedenle, sadece burada yer alan bilgilere dayanılarak yatırım kararı verilmesi beklentilerinize uygun sonuçlar doğurmayabilir.

15.03.2022

GÜNLÜK PARA ÇIKIŐI OLAN HİSSELER - İlk 5 Kurum (TL) 14.03.2022

Sıra	Hisse	Kapanıő	Alıcılar Hacim	Satıcılar Hacim	Para Çıkıőı
1	AKBNK	7,16	119.243.600	-177.032.800	-57.789.200
2	FROTO	268,2	127.793.400	-157.912.600	-30.119.200
3	KRVGD	9,87	50.456.430	-74.451.560	-23.995.130
4	TOASO	77,25	49.645.750	-68.854.910	-19.209.160
5	KOZAL	136,6	43.701.400	-60.641.870	-16.940.470
6	KARSN	3,89	20.697.950	-36.113.650	-15.415.700
7	ASELS	24,1	25.288.450	-39.995.830	-14.707.380
8	GZNMİ	22,52	10.452.360	-23.638.140	-13.185.780
9	YKBNK	3,75	70.501.610	-80.222.110	-9.720.500
10	VESTL	24,84	42.640.920	-52.184.290	-9.543.370
11	TUPRS	202,8	74.036.430	-82.960.340	-8.923.910
12	TCELL	21,58	34.636.070	-42.574.100	-7.938.030
13	OZKGY	7,1	12.686.380	-19.834.040	-7.147.660
14	THYAO	26,62	160.263.600	-167.388.100	-7.124.500
15	TTKOM	9,85	32.783.750	-39.406.860	-6.623.110
16	ALCTL	24,2	6.891.754	-12.913.930	-6.022.176
17	ULUUN	9,15	13.019.840	-18.413.980	-5.394.140
18	TURSG	4,69	12.984.390	-18.214.940	-5.230.550
19	VAKBN	3,38	13.992.530	-18.155.860	-4.163.330
20	TTRAK	223	9.402.131	-13.416.480	-4.014.349
21	TAVHL	34,24	24.461.620	-28.194.870	-3.733.250
22	AKSEN	12,3	18.606.120	-21.951.790	-3.345.670
23	SELEC	10,35	8.997.014	-12.210.410	-3.213.396
24	GRSEL	9,87	14.087.300	-17.295.130	-3.207.830
25	NTGAZ	6,56	3.720.354	-6.916.706	-3.196.352
26	DARDL	2,96	4.257.082	-7.421.803	-3.164.721
27	VESBE	7,16	8.482.624	-11.635.910	-3.153.286
28	DEVA	29,62	6.809.428	-9.942.662	-3.133.234
29	KRDMD	14,78	87.620.300	-90.681.130	-3.060.830
30	QUAGR	13,53	10.288.990	-13.325.700	-3.036.710
31	KONTR	137	6.280.244	-9.206.728	-2.926.484
32	ALBRK	1,66	2.768.411	-5.420.457	-2.652.046
33	GSDHO	3,14	8.748.805	-11.311.260	-2.562.455
34	MPARK	28,96	15.446.440	-17.952.630	-2.506.190
35	ECILC	8,46	7.010.409	-9.193.385	-2.182.976
36	HALKB	4,59	10.235.990	-12.397.820	-2.161.830
37	MAVI	64,85	7.999.386	-10.093.640	-2.094.254
38	GUBRF	80,6	15.727.470	-17.780.400	-2.052.930
39	DOCO	1248	4.349.246	-6.318.511	-1.969.265
40	DAPGM	18,42	4.225.094	-5.713.218	-1.488.124

Kaynak: MATRIKS

UYARI: Burada yer alan yatırım bilgi, yorum ve tavsiyeleri yatırım danışmanlığı kapsamında değildir. Yatırım danışmanlığı hizmeti; aracı kurumlar, portföy yönetim şirketleri, mevduat kabul etmeyen bankalar ile müşteri arasında imzalanacak yatırım danışmanlığı sözleşmesi çerçevesinde sunulmaktadır. Burada yer alan yorum ve tavsiyeler, yorum ve tavsiyede bulun anların kişisel görüşlerine dayanmaktadır. Bu görüşler mali durumunuz ile risk ve getiri tercihlerinize uygun olmayabilir. Bu nedenle, sadece burada yer alan bilgilere dayanılarak yatırım kararı verilmesi beklentilerinize uygun sonuçlar doğurmayabilir.

PİRAMİT MENKUL KIYMETLER A.Ő.

GümüŐsuyu Mah. İnönü Cad. IŐık Apt. No:53 Kat:5 Daire 9-10 Taksim/İstanbul
Tel: 0212 293 95 00 Faks: 0212 293 95 60

Balıkesir İrtibat Bürosu

Altıeylül Mah. Keçeci sok. ÖzcanerİŐmerkezi No:17 K:1 Altıeylül/ Balıkesir
Tel: 0266 245 91 21 Faks: 0266 245 23 34

Ferdi Uğur Taçkinlar
AraŐtırma Müdürü
02123953227

ugur.tackinlar@piramitmenkul.com.tr

Arif Tekin Seğmen
AraŐtırma Uzmanı
02123953213

arif.segmen@piramitmenkul.com.tr



UYARI: Burada yer alan yatırım bilgi, yorum ve tavsiyeleri yatırım danışmanlıđı kapsamında deđildir. Yatırım danışmanlıđı hizmeti; aracı kurumlar, portföy yönetim Őirketleri, mevduat kabul etmeyen bankalar ile müşteri arasında imzalanacak yatırım danışmanlıđı sözleşmesi çerçevesinde sunulmaktadır. Burada yer alan yorum ve tavsiyeler, yorum ve tavsiyede bulun anların kişisel görüşlerine dayanmaktadır. Bu görüşler mali durumunuz ile risk ve getiri tercihlerinize uygun olmayabilir. Bu nedenle, sadece burada yer alan bilgilere dayanılarak yatırım kararı verilmesi beklentilerinize uygun sonuçlar doğurmayabilir.