

HAFTALIK BÜLTEN

Yeni Haftanın Gündemi ve Beklentiler

14 Mart Pazartesi Euro Bölgesi; Sanayi Üretimi

15 Mart Salı Çin; Sanayi Üretimi İngiltere; İşsizlik Oranı Türkiye; Merkezi Yönetim Bütçe Dengesi, Tarım ÜFE (Şubat), Konut Satışları (Şubat) Almanya; ZEW Endeksleri ABD; ÜFE, Empire State İmalat Endeksi

16 Mart Çarşamba Japonya; Sanayi Üretimi Türkiye; Konut Fiyat Endeksi (Ocak) ABD; Fed Faiz Kararı, FOMC Projeksiyonları, Perakende Satışlar, Ham Petrol Stokları

17 Mart Perşembe Euro Bölgesi; TÜFE Türkiye; TCMB Faiz Kararı İngiltere; BoE Faiz Kararı ABD; Sanayi Üretimi, İnşaat İzinleri, Konut Başlangıçları, Philadelphia Fed İmalat Endeksi, Haftalık İşsizlik Başvuruları

18 Mart Cuma Japonya; BoJ Faiz Kararı ABD; İkinci El Konut Satışları

- Bu hafta küresel piyasaların gündeminde Fed'in para politikası toplantısı ilk sırada yer alacak. Son haftalarda riskli piyasalarda sert hareketlere ve güvenli varlık talebinde artışa neden olan Ukrayna krizi dikkatlerin odak noktası olmayı sürdürecektir.

ABD'de salgın ile başlayan parasal destekler kapsamındaki sifıra yakın faiz politikasının sonuna yaklaşıırken piyasalar Fed'in iki günlük Federal Açık Piyasa Komitesi (FOMC) toplantısına odaklanmış durumda. En son Mart 2020'de 100bp indirimle giderek politika faizini sifıra yaklaştıran Fed'in iki yıllık aradan sonra ilk kez çarşamba günü faizlerde değişikliğe gitmesi bekleniyor. Piyasalardaki güçlü beklenti 25bp artırım (2018'den beri ilk artırım olacak) kararı çıkması yönünde; zira Başkan Powell'in açıklamalarının ardından bu beklentiye neredeyse kesin gözüyle bakılıyor. Bu yönde bir karar çıkması halinde piyasa tepkisinin sınırlı olacağını, yüksek enflasyon ve sıkı istihdam piyasasının altı çizilerek daha agresif bir faiz artırımına gidilmesi ya da Rusya-Ukrayna savaşından kaynaklı belirsizliğin neden olduğu büyüme riski işaret edilerek adım atılmaması durumunda piyasaların sürpriz karara sert tepki vereceğini düşünmekteyiz. Elbette Fed'in enflasyon, ekonomik görünüm ve Ukrayna'daki belirsizlik konusunda görüşleri de fiyat hareketlerinde etkili olacaktır. Bu bağlamda faiz kararının ardından ekonomik projeksiyonlar ve Powell'in basın toplantısındaki değerlendirmeleri izlenecek. Salgının başlamasından beri en önemli FOMC toplantılarından biri olan mart toplantısı, aynı zamanda tüm emtia piyasalarını, küresel enflasyon ve büyüme görünümünü ve risk iştahını etkileyebilecek jeopolitik bir belirsizliğin fiyatlanmaya çalışıldığı bir döneme denk geldi.

Takip edilecek diğer bir konu Fed'in bilanço daraltmaya ne zaman başlayacağı konusu olacak. Yetkililer faiz artırımlarına start verilmesinin ardından 9trln USD'lik bilançonun bu yıl içerisinde daraltılmaya başlanacağını belirtmişti.

ABD'de bu hafta FOMC toplantısı dışında salı günü yayınlanacak şubat ayı üretici fiyat endeksi (ÜFE), çarşamba günü perakende satışlar ve haftanın son işlem günü yayınlanacak ikinci el konut satışları verileri takip edilecek. Üretici fiyatları ocakta önceki aya göre %0,8 artarak (Yıllık %8,3 arttı) oldukça yüksek seviyelerdeki seyirini korudu. Şubatta aylık %0,6, yıllık %8,7 artması beklenmektedir. Ancak halihazırda yükseliş eğiliminde olan üretici enflasyonunda, emtia ve hammadde fiyatlarındaki yükselişten dolayı riskin yukarı yönlü olduğunu düşünmekteyiz.

İngiltere Merkez Bankası (BoE) bu hafta para politikası toplantısını gerçekleştirecek. Bankanın perşembe günü aralıktan bu yana üçüncü kez faiz artırması beklenmekte. Piyasanın beklentisine göre banka çeyrek puanlık faiz artırımına gidecek. Başkan Bailey, Fed'in sıkılaştırma sürecinin başlaması ve enflasyondaki yukarı yönlü risklerin altını çizerek daha fazla faiz artırımının yolda olduğu yönünde sinyal verebilir. İngiltere'de tüketici enflasyonu yıllık %5,5 ile ocakta otuz yılın zirvesine çıkmıştı.

Hafta boyunca takip edilecek önemli gelişmelerden biri emtia fiyatlarının seyri olacak. Ukrayna krizi ve Rusya'ya yönelik yaptırımların etkisiyle geçen hafta 14 yılın en yüksek seviyesini gören petrol, rekor seviyelere yükselen doğal gaz ve tahıllardan metallere kadar yaşanan sert dalgalanmalar bu hafta da devam edebilir. Zira medyaya yansıyan karışık haber akışına göre krizde henüz net bir çözüm görünmemektedir.

Hisse senedi piyasalarında sert hareketlerin devam etmesini beklemekteyiz. ABD'de S&P500 Endeksi art arda ikinci haftayı da kayıpla tamamlarken Dow Jones Endeksi beş haftadır düşüştü. Esas itibarıyla Fed'in sıkılaştırma sürecine yönelik tahvil faizlerinde yükseliş beklentilerinden kaynaklı satış dalgası Ukrayna kriziyle derinleşmiş bulunuyor. S&P500 Endeksi'nde yılbaşından bu yana kayıplar %12'ye yakın.

Ayrıca, bu hafta takip edilebilecek ilginç bir gelişme Rusya Merkez Bankası'nın cuma günü para politikası kararı olacak. Banka, Ukrayna'nın işgali sonrasında Rusya'ya yönelik yaptırımların etkisini bir nebze dengelemek için faiz oranlarını %20 ile tüm zamanların zirvesine yükseltmişti. Rusya'nın hisse senedi borsası bu hafta da kapalı olacak.

UYARI: Burada yer alan yatırım bilgi, yorum ve tavsiyeleri yatırım danışmanlığı kapsamında değildir. Yatırım danışmanlığı hizmeti; aracı kurumlar, portföy yönetim şirketleri, mevduat kabul etmeyen bankalar ile müşteri arasında imzalanacak yatırım danışmanlığı sözleşmesi çerçevesinde sunulmaktadır. Burada yer alan yorum ve tavsiyeler, yorum ve tavsiyede bulunanların kişisel görüşlerine dayanmaktadır. Bu görüşler mali durumunuz ile risk ve getiri tercihlerinize uygun olmayabilir. Bu nedenle, sadece burada yer alan bilgilere dayanılarak yatırım kararı verilmesi beklentilerinize uygun sonuçlar doğurmayabilir.

- Yurt içinde bu hafta Türkiye Cumhuriyet Merkez Bankası'nın (TCMB) perşembe günü yayınlayacağı para politikası kararlarını takip edeceğiz. Bütçe rakamları ve konut piyasasına ilişkin veriler ve şubat ayı tarım ÜFE hafta boyunca izlenecek diğer veriler olacak.

TCMB Eylül 2021'de başladığı dört aylık toplam 500bp faiz indirimi serisine bu yılın ilk iki toplantısında ara vermişti. Foreks'in anketine göre piyasa beklentisi faiz oranlarında değişikliğe gidilmemesi yönünde. TCMB'nin bir hafta vadeli repo faizi %14 seviyesinde bulunuyor.

TÜİK salı günü şubat ayı tarım ÜFE ve konut satışları verilerini yayınlayacak. Tarım ÜFE'de yıllık artış ocakta %36,39'dan %52,00'ye yükselmişti. Konut satışları ocakta baz etkisiyle %25,1 artarak 88bin olmuştu. Ayrıca TCMB çarşamba günü ocak ayı Konut Fiyat Endeksi'ni (KFE) yayınlayacak. KFE Aralık 2021 döneminde aylık %7,9, yıllık %59,6 artmıştı. Endeksin reel artışı yıllık %17,9 olarak gerçekleşmişti.

Borsa İstanbul tarafında bu hafta; Fed'in para politikası kararlarında herhangi bir sürpriz olmaması durumunda, küresel hisse senedi piyasalarına paralel olarak Ukrayna kriziyle ilgili haber akışının ana belirleyici olmaya devam edeceğini düşünmekteyiz. Türk Lirası cinsi varlıklarda her iki yönde de sert hareketler sürebilir.

Geçtiğimiz Hafta Ne Oldu?

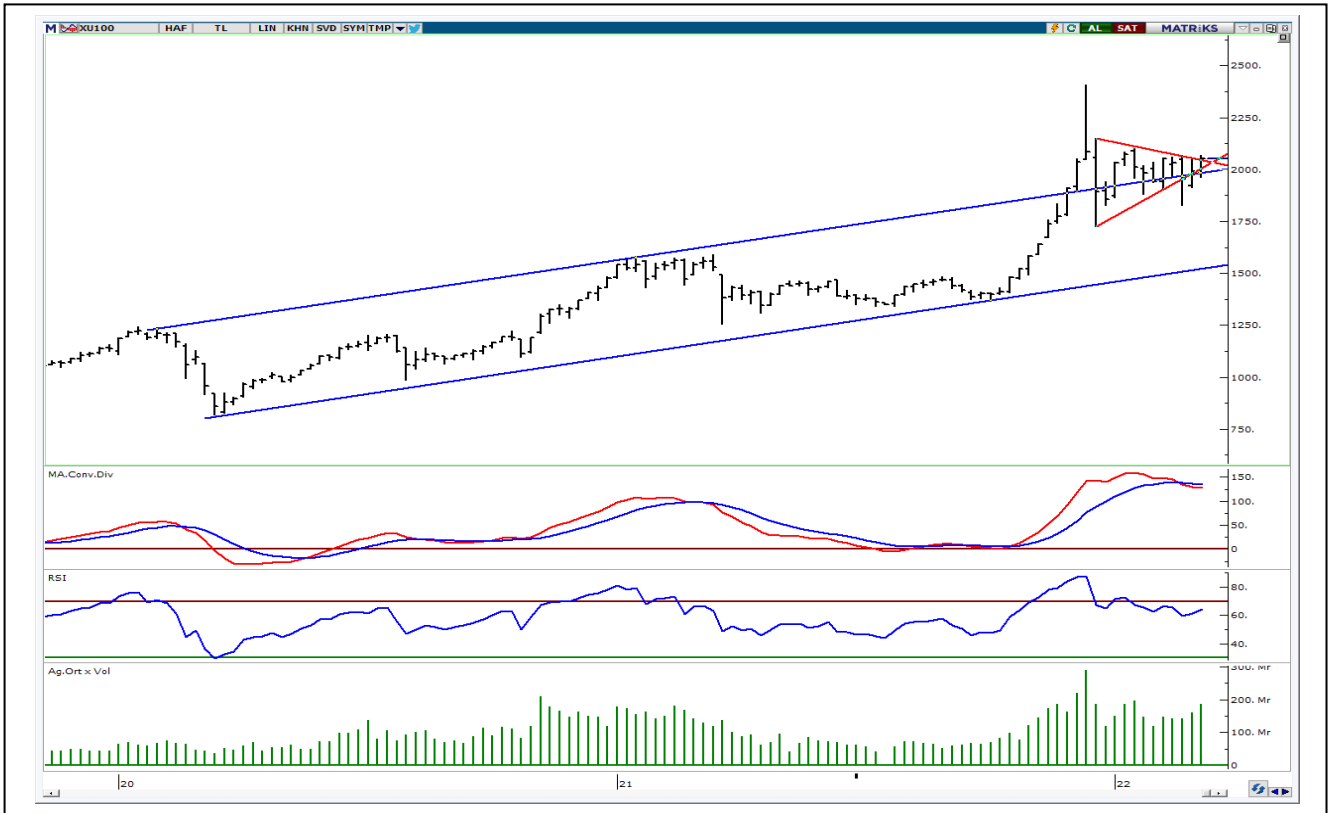
- Avrupa hisse endeksleri 3 haftalık düşüş serisinin ardından geçen hafta %0,46-5,46 aralığında değişen oranlarda artış kaydetti. DAX Endeksi %4,07, FTSE 100 Endeksi %2,41 ve CAC 40 Endeksi %3,28 arttı. EUR/USD paritesi 1,09 seviyesinde yatay satıcı bir görünüm ortaya koydu. Buna karşın DXY, %0,50'ye varan artış ile Mayıs 2020'den bu yana en yüksek seviye olan 99 puanı aştı. Avrupa'da haftanın önemli verisi olarak Avrupa Merkez Bankası'nın (AMB) faiz kararı takip edildi. AMB, 10 Mart'ta yaptığı toplantı sonrasında faizi beklentiler doğrultusunda sabit tutma kararı aldığını açıkladı. Banka, Ukrayna krizinin ardından varlık alım programının daha hızlı küçültülerek teşvikleri daha önce açıklanandan erken sonlandırma kararı aldı. Euro Bölgesi ekonomisi 4Ç21 döneminde bir önceki çeyreğe kıyasla %0,3 ve bir önceki yılın aynı dönemine göre %4,6 büyüme kaydetti. Öte yandan Bölge'nin Şubat ayında 16,6 puan olarak ölçülen Sentix yatırımcı güven endeksi, Rusya'nın Ukrayna'ya başlattığı savaş nedeniyle Mart'ta 23,6 puanlık düşüşle -7 puana kadar geriledi. Avrupa'nın lokomotif ülkesi Almanya'da sanayi üretimi Ocak'ta piyasa beklentisini aşarak aylık bazda %2,7 oldu. Ancak Ukrayna krizinin derinleşmesi, ülkenin gelecek dönemlerdeki sanayi üretimine dair pozitif beklentilerin değişmesine neden olmaktadır. ABD hisse endekslerinde geçtiğimiz hafta aşağı yönlü bir hareket gerçekleşti. Nasdaq Bileşik Endeksi %3,53'lük düşüş ile öncü konumda yer aldı. S&P 500 Endeksi %2,88 ve Dow Jones Endeksi de %2 düştü. ABD 10 yıllık Hazine tahvili getirisi 27,1bp artarak bir önceki haftanın bütün kayıplarını geri aldı ve %2'nin hemen altında haftayı tamamladı. ABD'de tüketici enflasyonu (TÜFE) piyasa beklentisine paralel olarak Şubat ayında %7,9'a yükseldi. Tüketici enflasyonu, yıllık bazda son 40 yılın rekorunu tazelerken aylık bazda ise %0,8'e ulaştı. Ülkenin dış ticaret açığı, ithalat tarafındaki rekor artıştan dolayı Ocak ayında %9,4 artarak tüm zamanların zirvesi olan 89,7milyar USD'ye yükseldi. Haftalık işsizlik maaşı başvuruları 11 binle tahminlerin üstünde artarak 227 bine yükseldi. Hafta ortasında Birleşik Arap Emirlikleri'nin (BAE), OPEC+ grubuna üretimi artırma çağrısında bulunacağına dair yapılan açıklama ile petrol tarafındaki arz endişeleri hafifledi. Böylece Brent Petrol, %5,36 düşerek varil başına 110USD'ye geriledi. Güvenli liman talebinin artmasıyla Ağustos 2020'den bu yana ilk defa 2 bin USD'nin üzerine yükselen ons altın haftayı 1.986USD'den tamamladı.

- BİST100 Endeksi geçen hafta %3,17 artarak Avrupa hisse endekslerine paralel görünüm ortaya koydu. Böylece Endeks, haftayı 2.053,85 puan seviyesinde kapattı. USD/TRY ve EUR/TRY kurları %4 civarında artarak yılbaşından bu yana en yüksek kapanışı gerçekleştirdi. Hem kurdan hem de ons altından destek bulan gram altın, 42 TL değerlenerek 941 TL'ye yükseldi. TCMB'nin Ocak ayına ilişkin açıkladığı verilere göre cari dengedeki açık yıllık bazda 5,34milyar USD artarak 7,11milyar USD oldu. Böylece 2017 Aralık ayından bu yana en yüksek cari açık kaydedilmiş oldu. Merkez Bankası'nın Mart ayı piyasa katılımcıları anketine göre yıl sonu enflasyon beklentisi %40,47'ye ulaştı. Bir önceki ayın beklentisi %34,06 olarak ölçülmüştü. TÜİK'in Ocak ayına ilişkin açıkladığı işgücü verilerine göre işsizlik aylık bazda 0,2 puan artarak %11,4 oldu. İlgili dönemde sanayi üretimi, aylık bazda %2,4 ile beklentilerden fazla düştü. Sanayi üretiminin yıllık bazda ise %8,4 artması beklenirken %7,6 artış kaydetti.

UYARI: Burada yer alan yatırım bilgi, yorum ve tavsiyeleri yatırım danışmanlığı kapsamında değildir. Yatırım danışmanlığı hizmeti; aracı kurumlar, portföy yönetim şirketleri, mevduat kabul etmeyen bankalar ile müşteri arasında imzalanacak yatırım danışmanlığı sözleşmesi çerçevesinde sunulmaktadır. Burada yer alan yorum ve tavsiyeler, yorum ve tavsiyede bulunanların kişisel görüşlerine dayanmaktadır. Bu görüşler mali durumunuz ile risk ve getiri tercihlerinize uygun olmayabilir. Bu nedenle, sadece burada yer alan bilgilere dayanılarak yatırım kararı verilmesi beklentilerinize uygun sonuçlar doğurmayabilir.

BIST-100 HAFTALIK TEKNİK GÖRÜNÜM

BIST100 endeksi haftalık bazda %3,17 oranında yükseliş ile 2.053 puandan kapattı. Endeks geçtiğimiz haftaya 1.982 puandan başladıktan sonra haftalık bazda 1.963-2.068 aralığında dalgalı hareket etti. Haftanın ilk yarısında 2.000 seviyesinin geçilmesi ile alımların arttığını izledik. Haftanın ikinci yarısında pozitif görünüm devam etti ve son yedi haftanın en yükseği (2.068) test edildi. Endeksin işlem hacmi, son sekiz haftalık işlemlerin üzerine çıkarak 185,79milyar TL'ye yükseldi. Endeksin teknik görünümünü incelediğimizde, 2.050 seviyesinin üzerinde kalıcı olunması durumunda mevcut güçlenme devam edebilir, geçmişte direnç konumunda test edilen 2.070-2.100 seviyeleri gündeme gelebilir. Geri çekilmelerde ilk etapta 2.030 desteğini önemsemekteyiz. Sonraki önemli seviyeler olarak 2.000-1.980 destekleri takip edilebilir. Dolar Bazlı Endeks haftalık bazda 1,36-1,40 cent bandında hareket etti. Endeks kısa vadede 1,30-1,40 cent bandında hareket etmektedir. Teknik bakımdan kısa vadede 1,30-1,40 cent seviyeleri dışındaki kapanışların teknik yönde belirleyici olabileceğini tahmin etmekteyiz.



UYARI: Burada yer alan yatırım bilgi, yorum ve tavsiyeleri yatırım danışmanlığı kapsamında değildir. Yatırım danışmanlığı hizmeti; aracı kurumlar, portföy yönetim şirketleri, mevduat kabul etmeyen bankalar ile müşteri arasında imzalanacak yatırım danışmanlığı sözleşmesi çerçevesinde sunulmaktadır. Burada yer alan yorum ve tavsiyeler, yorum ve tavsiyede bulunanların kişisel görüşlerine dayanmaktadır. Bu görüşler mali durumunuz ile risk ve getiri tercihlerinize uygun olmayabilir. Bu nedenle, sadece burada yer alan bilgilere dayanarak yatırım kararı verilmesi beklentilerinize uygun sonuçlar doğurmayabilir.

HAFTALIK PARA GİRİŞİ OLAN HİSSELER - İlk 5 Kurum (TL)

Sıra	Hisse	Kapanış	Alıcılar Hacim	Satıcılar Hacim	Para Girişi
1	KRDMD	14.94	644,106,200	-415,689,100	228,417,100
2	BIMAS	75.75	307,152,300	-246,099,500	61,052,800
3	TUPRS	204.90	473,876,600	-414,994,700	58,881,900
4	ARCLK	54.90	185,787,800	-136,271,100	49,516,700
5	THYAO	26.42	612,577,700	-567,448,900	45,128,800
6	ISDMR	28.60	110,974,500	-70,313,420	40,661,080
7	SISE	13.53	218,424,000	-182,758,600	35,665,400
8	ASELS	24.34	167,305,600	-131,969,100	35,336,500
9	MGROS	43.00	92,466,650	-58,328,960	34,137,690
10	TCELL	21.64	182,642,900	-151,536,800	31,106,100
11	ULUUN	9.10	58,642,150	-28,611,560	30,030,590
12	DOAS	52.40	73,854,180	-44,997,740	28,856,440
13	BASGZ	13.24	65,989,500	-41,206,190	24,783,310
14	GLYHO	2.24	62,678,860	-38,915,300	23,763,560
15	KRDMA	13.12	75,931,320	-53,092,260	22,839,060
16	TSKB	1.37	34,191,850	-17,020,680	17,171,170
17	KRDMB	13.10	31,276,420	-17,967,000	13,309,420
18	ISGYO	7.86	68,629,560	-55,640,570	12,988,990
19	KOZAL	139.60	225,147,300	-212,891,300	12,256,000
20	ENKAI	14.31	43,584,050	-33,518,620	10,065,430
21	KLSYN	1.59	43,011,640	-33,064,270	9,947,370
22	GSDHO	3.28	28,237,550	-19,758,380	8,479,170
23	ALARK	19.53	46,928,100	-39,318,450	7,609,650
24	HUNER	2.60	26,470,760	-18,874,740	7,596,020
25	AYGAZ	26.12	21,119,470	-13,855,190	7,264,280
26	PEKGY	1.05	20,271,900	-13,057,390	7,214,510
27	VERUS	53.95	41,773,350	-34,884,250	6,889,100
28	AKSEN	12.49	36,998,210	-30,340,050	6,658,160
29	GENIL	14.30	26,317,510	-19,728,830	6,588,680
30	SKBNK	0.97	15,679,320	-9,666,071	6,013,249
31	TRCAS	5.50	14,551,150	-8,608,675	5,942,475
32	GUBRF	80.70	84,052,070	-78,411,500	5,640,570
33	BUCIM	1.99	17,400,780	-11,819,550	5,581,230
34	GOODY	9.17	17,239,920	-11,673,130	5,566,790
35	ALGYO	33.18	17,807,020	-12,973,690	4,833,330
36	OTKAR	418.20	41,644,460	-36,876,380	4,768,080
37	AVOD	1.82	15,936,140	-11,405,090	4,531,050
38	PNLSN	9.80	11,097,610	-6,743,524	4,354,086
39	ODAS	1.52	62,223,610	-57,949,760	4,273,850
40	ALKA	23.36	10,511,350	-6,379,275	4,132,075

Kaynak: MATRIKS

UYARI: Burada yer alan yatırım bilgi, yorum ve tavsiyeleri yatırım danışmanlığı kapsamında değildir. Yatırım danışmanlığı hizmeti; aracı kurumlar, portföy yönetim şirketleri, mevduat kabul etmeyen bankalar ile müşteri arasında imzalanacak yatırım danışmanlığı sözleşmesi çerçevesinde sunulmaktadır. Burada yer alan yorum ve tavsiyeler, yorum ve tavsiyede bulunanların kişisel görüşlerine dayanmaktadır. Bu görüşler mali durumunuz ile risk ve getiri tercihlerinize uygun olmayabilir. Bu nedenle, sadece burada yer alan bilgilere dayanılarak yatırım kararı verilmesi beklentilerinize uygun sonuçlar doğurmayabilir.

HAFTALIK PARA ÇIKIŞI OLAN HİSSELER - İlk 5 Kurum (TL)

Sıra	Hisse	Kapanış	Alıcılar Hacim	Satıcılar Hacim	Para Çıkışı
1	FROTO	243.90	304,323,500	-462,218,500	-157,895,000
2	EREGL	33.98	541,894,400	-697,255,500	-155,361,100
3	AKBNK	7.09	218,673,600	-355,021,400	-136,347,800
4	GARAN	11.77	800,477,800	-908,515,200	-108,037,400
5	KCHOL	31.30	300,980,700	-398,027,800	-97,047,100
6	PGSUS	89.30	121,409,300	-196,750,500	-75,341,200
7	YKBNK	3.69	181,989,700	-234,847,400	-52,857,700
8	TOASO	74.20	120,115,500	-171,095,900	-50,980,400
9	TAVHL	33.80	111,306,500	-161,384,400	-50,077,900
10	AEFES	22.30	47,389,060	-84,400,470	-37,011,410
11	ISCTR	8.11	66,647,020	-99,124,470	-32,477,450
12	KOZAA	24.54	127,135,300	-149,631,200	-22,495,900
13	SAHOL	15.85	188,991,400	-208,817,200	-19,825,800
14	TKFEN	18.90	41,047,850	-57,586,100	-16,538,250
15	EKGYO	2.11	82,968,660	-98,275,780	-15,307,120
16	MPARK	29.50	44,141,210	-58,349,480	-14,208,270
17	AKFGY	2.52	13,493,470	-26,624,150	-13,130,680
18	SASA	53.10	179,598,200	-191,805,500	-12,207,300
19	TTRAK	214.60	29,334,450	-41,172,900	-11,838,450
20	IPEKE	15.68	17,378,240	-27,889,050	-10,510,810
21	MAVI	63.15	33,800,170	-42,238,810	-8,438,640
22	HEKTS	14.30	40,457,190	-48,398,560	-7,941,370
23	DOHOL	3.19	91,864,040	-99,345,300	-7,481,260
24	GOZDE	8.78	15,460,260	-22,760,400	-7,300,140
25	KONKA	9.61	9,115,908	-16,065,020	-6,949,112
26	PETUN	23.08	14,033,290	-20,577,450	-6,544,160
27	ISSEN	16.56	10,439,220	-16,664,390	-6,225,170
28	YATAS	10.32	15,104,320	-21,234,790	-6,130,470
29	OZKGY	7.32	25,716,660	-31,817,130	-6,100,470
30	BOBET	4.10	9,177,722	-15,176,130	-5,998,408
31	SELEC	10.32	19,472,550	-25,271,070	-5,798,520
32	CEMETS	18.33	17,588,390	-23,308,740	-5,720,350
33	LOGO	39.66	32,392,700	-37,917,790	-5,525,090
34	ULKER	15.47	25,559,000	-30,953,760	-5,394,760
35	VESTL	24.46	52,355,760	-57,665,760	-5,310,000
36	BRLSM	9.00	9,812,001	-15,054,060	-5,242,059
37	ECILC	8.37	15,729,570	-20,849,840	-5,120,270
38	ENJSA	14.06	36,901,070	-41,991,850	-5,090,780
39	KORDS	31.20	18,727,370	-23,775,970	-5,048,600
40	OYAKC	8.04	15,157,060	-20,067,870	-4,910,810

Kaynak: MATRIKS

UYARI: Burada yer alan yatırım bilgi, yorum ve tavsiyeleri yatırım danışmanlığı kapsamında değildir. Yatırım danışmanlığı hizmeti; aracı kurumlar, portföy yönetim şirketleri, mevduat kabul etmeyen bankalar ile müşteri arasında imzalanacak yatırım danışmanlığı sözleşmesi çerçevesinde sunulmaktadır. Burada yer alan yorum ve tavsiyeleri, yorum ve tavsiyede bulunanların kişisel görüşlerine dayanmaktadır. Bu görüşler mali durumunuz ile risk ve getiri tercihlerinize uygun olmayabilir. Bu nedenle, sadece burada yer alan bilgilere dayanılarak yatırım kararı verilmesi beklentilerinize uygun sonuçlar doğurmayabilir.

14 Mart Pazartesi

Ülke	TSİ	Veri	Dönem	Beklenti	Önceki
Euro Bölgesi	13:00	Sanayi Üretimi (Aylık)	Ocak	0,20%	1,20%
Euro Bölgesi	13:00	Sanayi Üretimi (Yıllık)	Ocak	-0,50%	1,60%
ABD	18:00	New York Fed TÜFE Beklentisi	Şub		5,80%

15 Mart Salı

Ülke	TSİ	Veri	Dönem	Beklenti	Önceki
Çin	05:00	İşsizlik Oranı	Ocak-Şub		5,10%
Çin	05:00	Konut Satışları	Ocak-Şub		5,30%
Çin	05:00	Perakende Satışlar (Aylık)	Ocak-Şub		-0,18%
Çin	05:00	Perakende Satışlar (Yıllık)	Ocak-Şub	3,00%	1,70%
Çin	05:00	Sanayi Üretimi (Aylık)	Ocak-Şub		0,42%
Çin	05:00	Sanayi Üretimi (Yıllık)	Ocak-Şub	3,90%	4,30%
İngiltere	10:00	İşsizlik Oranı	Ocak	4,00%	4,10%
Türkiye	10:00	Konut Satışları	Şub		88,3K
Türkiye	10:00	Tarım ÜFE (Aylık)	Şub		14,83%
Türkiye	10:00	Tarım ÜFE (Yıllık)	Şub		52,00%
Türkiye	11:00	Merkezi Yönetim Bütçe Dengesi (TL)	Şub		30,04Mlr
Almanya	13:00	ZEW Ekonomik Beklenti Endeksi	Mart	10	56
ABD	15:30	New York Fed İmalat Endeksi	Mart	7,25	3,1
ABD	15:30	ÜFE (Aylık)	Şub	0,90%	1,00%
ABD	15:30	ÜFE (Yıllık)	Şub	10,00%	9,70%

16 Mart Çarşamba

Ülke	TSİ	Veri	Dönem	Beklenti	Önceki
Japonya	02:50	Dış Ticaret Dengesi (Yen)	Şub	-112,6B	-2,191Tln
Japonya	07:30	Kapasite Kullanımı (Aylık)	Ocak		-0,40%
Japonya	07:30	Kapasite Kullanımı (Yıllık)	Ocak		4,20%
Japonya	07:30	Sanayi Üretimi (Final-Aylık)	Ocak		-1,30%
Japonya	07:30	Sanayi Üretimi (Final-Yıllık)	Ocak		-0,90%
Türkiye	14:30	Konut Fiyat Endeksi (Aylık)	Ocak		7,90%
Türkiye	14:30	Konut Fiyat Endeksi (Yıllık)	Ocak		59,60%
ABD	15:30	Perakende Satışlar (Aylık)	Şub	0,40%	3,80%
ABD	15:30	Perakende Satışlar (Yıllık)	Şub		13,00%
ABD	21:00	Fed Gösterge Faiz Oranı	Mart	0,50%	0,25%

UYARI: Burada yer alan yatırım bilgi, yorum ve tavsiyeleri yatırım danışmanlığı kapsamında değildir. Yatırım danışmanlığı hizmeti; aracı kurumlar, portföy yönetim şirketleri, mevduat kabul etmeyen bankalar ile müşteri arasında imzalanacak yatırım danışmanlığı sözleşmesi çerçevesinde sunulmaktadır. Burada yer alan yorum ve tavsiyeler, yorum ve tavsiyede bulunanların kişisel görüşlerine dayanmaktadır. Bu görüşler mali durumunuz ile risk ve getiri tercihlerinize uygun olmayabilir. Bu nedenle, sadece burada yer alan bilgilere dayanılarak yatırım kararı verilmesi beklentilerinize uygun sonuçlar doğurmayabilir.

17 Mart Perşembe

Ülke	TSİ	Veri	Dönem	Beklenti	Önceki
Türkiye	12:00	REIDIN Satılık Konut Fiyat Endeksi (Aylık)	Şub		20,88%
Türkiye	12:00	REIDIN Satılık Konut Fiyat Endeksi (Yıllık)	Şub		61,58%
Euro Bölgesi	13:00	TÜFE (Final-Aylık)	Şub	0,90%	0,90%
Euro Bölgesi	13:00	TÜFE (Final-Yıllık)	Şub	5,80%	5,80%
Türkiye	14:00	TCMB Gösterge Faiz Oranı	Mart	14,00%	14,00%
İngiltere	15:00	BoE Gösterge Faiz Oranı	Mart	0,75%	0,50%
ABD	15:30	İnşaat İzinleri	Şub	1,85M	1,90M
ABD	15:30	Konut Başlangıçları	Şub	1,68M	1,64M
ABD	15:30	İşsizlik Başvuruları	Haftalık	220K	227K
ABD	15:30	Philadelphia Fed İş Koşulları Endeksi	Mart	15	16
ABD	16:15	Kapasite Kullanım Oranı	Şub	77,80%	77,60%
ABD	16:15	Sanayi Üretimi (Aylık)	Şub	0,50%	1,40%
ABD	16:15	Sanayi Üretimi (Yıllık)	Şub		4,10%

18 Mart Cuma

Ülke	TSİ	Veri	Dönem	Beklenti	Önceki
Japonya	02:30	TÜFE (Aylık)	Şub		-0,20%
Japonya	02:30	TÜFE (Yıllık)	Şub		0,50%
Japonya	06:00	BoJ Gösterge Faiz Oranı	Mart	-0,10%	-0,10%
Türkiye	10:00	Dış Ticaret Haddi	Ocak		82,80%
Türkiye	10:00	Uluslararası Yatırım Pozisyonu (USD)	Ocak		-230,2Mlr
Euro Bölgesi	13:00	MD Dış Ticaret Dengesi (Euro)	Ocak		-9,7B
ABD	17:00	2. El Konut Satışları	Şub	6,16M	6,5M
ABD	18:00	CB Öncü Göstergeler Endeksi (Aylık)	Şub	0,30%	-0,30%

UYARI: Burada yer alan yatırım bilgi, yorum ve tavsiyeleri yatırım danışmanlığı kapsamında değildir. Yatırım danışmanlığı hizmeti; aracı kurumlar, portföy yönetim şirketleri, mevduat kabul etmeyen bankalar ile müşteri arasında imzalanacak yatırım danışmanlığı sözleşmesi çerçevesinde sunulmaktadır. Burada yer alan yorum ve tavsiyeler, yorum ve tavsiyede bulunanların kişisel görüşlerine dayanmaktadır. Bu görüşler mali durumunuz ile risk ve getiri tercihlerinize uygun olmayabilir. Bu nedenle, sadece burada yer alan bilgilere dayanılarak yatırım kararı verilmesi beklentilerinize uygun sonuçlar doğurmayabilir.

PİRAMİT MENKUL KIYMETLER A.Ş.

Gümüşsuyu Mah. İnönü Cad. Işık Apt. No:53 Kat:5 Daire 9-10 Taksim/İstanbul
Tel: 0212 293 95 00 Faks: 0212 293 95 60

Balıkesir İrtibat Bürosu

Altıeylül Mah. Keçeci sok. Özcanerİşmerkezi No:17 K:1 Altıeylül/ Balıkesir
Tel: 0266 245 91 21 Faks: 0266 245 23 34

Ferdi Uğur Taçkınlar Araştırma Müdürü 02123953227

ugur.tackinlar@piramitmenkul.com.tr

Arif Tekin Seğmen Araştırma Uzmanı 02123953213

arif.segmen@piramitmenkul.com.tr



UYARI: Burada yer alan yatırım bilgi, yorum ve tavsiyeleri yatırım danışmanlığı kapsamında değildir. Yatırım danışmanlığı hizmeti; aracı kurumlar, portföy yönetim şirketleri, mevduat kabul etmeyen bankalar ile müşteri arasında imzalanacak yatırım danışmanlığı sözleşmesi çerçevesinde sunulmaktadır. Burada yer alan yorum ve tavsiyeler, yorum ve tavsiyede bulunanların kişisel görüşlerine dayanmaktadır. Bu görüşler mali durumunuz ile risk ve getiri tercihlerinize uygun olmayabilir. Bu nedenle, sadece burada yer alan bilgilere dayanılarak yatırım kararı verilmesi beklentilerinize uygun sonuçlar doğurmayabilir.