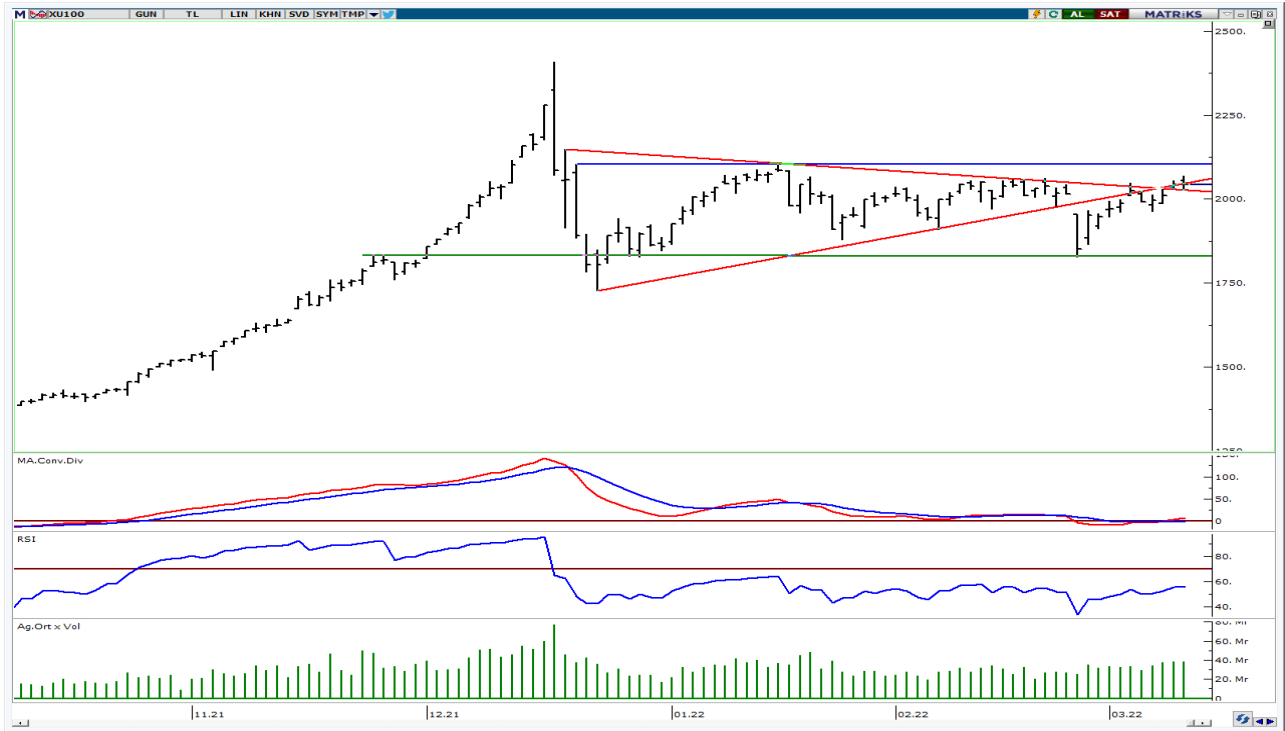


## BIST-100

	Kapanış	Destek-1	Destek-2	Destek-3	Direnç-1	Direnç-2	Direnç-3
BIST100	2.042	2.026	2.000	1.980	2.050	2.070	2.100

BIST100 Endeksi dünkü işlemleri %0,03 oranında hafif eksi ile 2.042 puandan kapattı. Endeks güne alıcılı bir görünüm ile başladıktan sonra gün içinde 2.026-2.068 bandında dalgalı hareket etti. Günün ilk yarısında 2.050 seviyesinin geçilmesi ile alımlar arttı ve son yedi haftanın en yükseği (2.068) test edildi. Günün ikinci yarısında kâr satışları etkili oldu ve 5 günlük AO (2.026) desteğine geri çekilme izledik. Teknik açıdan incelediğimizde, 2.050 seviyesinin üzerinde kalıcı olunması durumunda yukarı yönlü hareketler devam edebilir, 2.070 ara direnç olmak üzere son on iki haftanın yükseği (2.100) gündeme gelebilir. Geri çekilmelerde kısa vadeli yönde takip ettiğimiz 5 günlük AO (2.026) desteğini önemsemekteyiz. Sonraki önemli seviyeler olarak 2.000-1.980 destekleri takip edilebilir. USD bazında 1,38 cent seviyesinden başlayan endeks günü 1,37 centten kapattı. Gün içinde 1,36-1,39 cent bandında satıcılı hareket edildi. Endeksin aşağı yönlü hareketinde dolar/TL'deki yükseliş etkili oldu. Endeks kısa vadede 1,30-1,40 cent bandında hareket etmektedir. Teknik bakımdan kısa vadede 1,30-1,40 cent seviyeleri dışındaki kapanışların teknik yönde belirleyici olabileceğini tahmin etmekteyiz.

## BIST100 Grafik



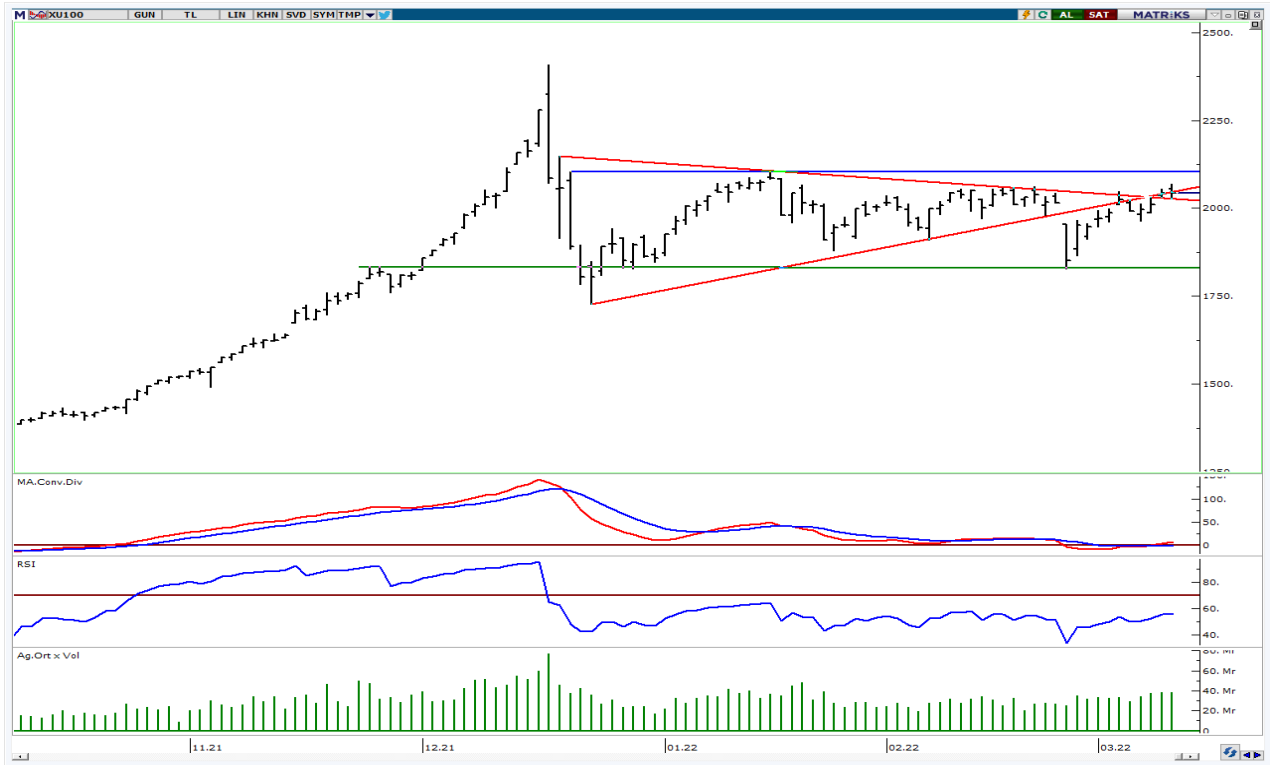
**UYARI:** Burada yer alan yatırım bilgi, yorum ve tavsiyeleri yatırım danışmanlığı kapsamında değildir. Yatırım danışmanlığı hizmeti; aracı kurumlar, portföy yönetim şirketleri, mevduat kabul etmeyen bankalar ile müşteri arasında imzalanacak yatırım danışmanlığı sözleşmesi çerçevesinde sunulmaktadır. Burada yer alan yorum ve tavsiyeler, yorum ve tavsiyede bulun anların kişisel görüşlerine dayanmaktadır. Bu görüşler mali durumunuz ile risk ve getiri tercihlerinize uygun olmayabilir. Bu nedenle , sadece burada yer alan bilgilere dayanılarak yatırım kararı verilmesi beklentilerinize uygun sonuçlar doğurmayabilir.

## VIOP30 Yakın Vade Kontratı

	Uzlaşma Fiyatı	Destek-1	Destek-2	Destek-3	Direnç-1	Direnç-2	Direnç-3
VIOP30	2.311	2.300	2.265	2.200	2.350	2.410	2.450

VIOP30 Yakın Vade Kontratı, günü 2.311 uzlaşma fiyatından satıcı görünüm ile kapattı. Kontrat gün içinde 2.278-2.357 bandında dalgalı hareket etti. Kontratta günün ikinci yarısında satışlar etkili olsa da gün sonu gelen tepki alımlarının etkisi ile 5 günlük AO (2.300) üzerinde kapanış yapıldı. Teknik bakımdan geri çekilmelerde 2.300 desteğini takip etmekteyiz. Bu desteğin korunması ile geçmişte direnç konumunda test edilen 2.350-2.410 seviyeleri hedeflenebilir.

## VIOP30 Yakın Vade Kontratı Grafik

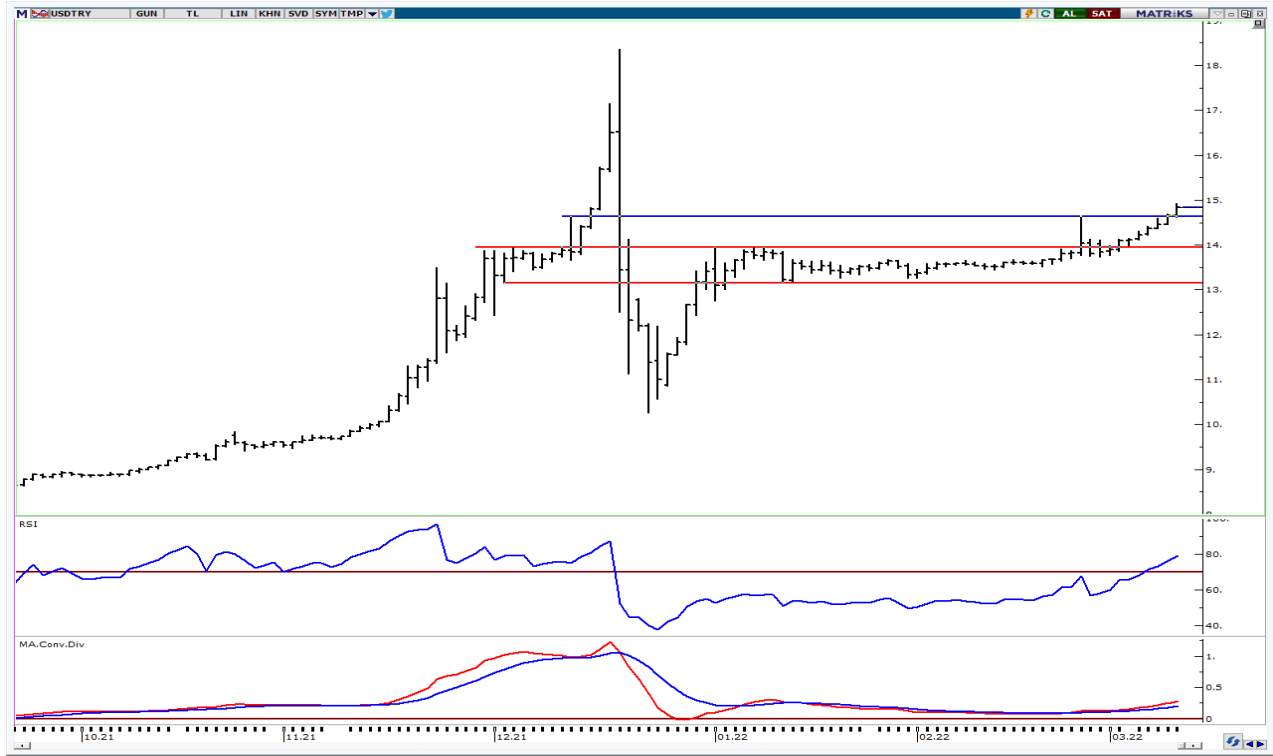


**UYARI:** Burada yer alan yatırım bilgi, yorum ve tavsiyeleri yatırım danışmanlığı kapsamında değildir. Yatırım danışmanlığı hizmeti; aracı kurumlar, portföy yönetim şirketleri, mevduat kabul etmeyen bankalar ile müşteri arasında imzalanacak yatırım danışmanlığı sözleşmesi çerçevesinde sunulmaktadır. Burada yer alan yorum ve tavsiyeler, yorum ve tavsiyede bulun anların kişisel görüşlerine dayanmaktadır. Bu görüşler mali durumunuz ile risk ve getiri tercihlerinize uygun olmayabilir. Bu nedenle, sadece burada yer alan bilgilere dayanarak yatırım kararı verilmesi beklentilerinize uygun sonuçlar doğurmayabilir.

## USDTRY

	Son	Destek-1	Destek-2	Destek-3	Direnç-1	Direnç-2	Direnç-3
USDTRY	14,83	14,65	14,30	14,10	15,00	15,60	

USDTRY kurunda dünkü işlemlerde 14,6147-14,9259 bandında alıcılı hareket edildi. Gün içi 14,65 seviyesinin geçilmesi ile alımlar arttı ve son on iki haftanın en yükseđi (14,92) test edildi. Teknik açıdan geri çekilmelerde 14,65 desteđini takip etmekteyiz. Bu desteđin korunması ile yukarı yönlü hareketlerin devam edebileceđini tahmin etmekteyiz.



**UYARI:** Burada yer alan yatırım bilgi, yorum ve tavsiyeleri yatırım danışmanlığı kapsamında değildir. Yatırım danışmanlığı hizmeti; aracı kurumlar, portföy yönetim şirketleri, mevduat kabul etmeyen bankalar ile müşteri arasında imzalanacak yatırım danışmanlığı sözleşmesi çerçevesinde sunulmaktadır. Burada yer alan yorum ve tavsiyeler, yorum ve tavsiyede bulun anların kişisel görüşlerine dayanmaktadır. Bu görüşler mali durumunuz ile risk ve getiri tercihlerinize uygun olmayabilir. Bu nedenle, sadece burada yer alan bilgilere dayanılarak yatırım kararı verilmesi beklentilerinize uygun sonuçlar doğurmayabilir.

11.03.2022

GÜNLÜK PARA GİRİŞİ OLAN HİSSELER - İlk 5 Kurum ( TL) 10.03.2022

Sıra	Hisse	Kapanış	Alıcılar Hacim	Satıcılar Hacim	Para Girişi
1	KRDMD	15.37	442,356,400	-283,192,100	159,164,300
2	TUPRS	205.90	372,054,800	-301,726,700	70,328,100
3	PETKM	8.12	146,137,400	-102,910,600	43,226,800
4	EREGL	34.62	163,693,000	-134,534,500	29,158,500
5	KOZAL	143.30	99,489,780	-77,877,510	21,612,270
6	DOHOL	3.12	62,207,000	-48,581,850	13,625,150
7	ISDMR	29.10	44,116,610	-30,867,940	13,248,670
8	DOAS	49.86	32,197,110	-19,502,130	12,694,980
9	MGROS	42.86	36,032,720	-25,231,100	10,801,620
10	AKSEN	12.21	17,957,740	-9,087,059	8,870,681
11	ENKAI	14.43	35,605,280	-27,612,640	7,992,640
12	KRDMA	13.55	34,857,980	-27,388,270	7,469,710
13	BASGZ	12.82	22,048,660	-16,099,160	5,949,500
14	EKGYO	2.12	61,530,020	-55,876,270	5,653,750
15	TSKB	1.35	21,787,200	-16,281,450	5,505,750
16	YUNSA	15.58	10,927,760	-5,488,465	5,439,295
17	ISCTR	8.09	39,531,560	-34,735,010	4,796,550
18	TAVHL	32.50	26,186,930	-21,571,320	4,615,610
19	ODAS	1.51	27,948,180	-23,995,040	3,953,140
20	SKBNK	0.96	11,541,870	-7,971,383	3,570,487
21	KARYE	17.32	9,905,347	-6,696,592	3,208,755
22	VESTL	24.16	15,519,390	-12,715,190	2,804,200
23	KRDMB	13.55	10,737,870	-8,162,273	2,575,597
24	AYGAZ	26.10	9,826,711	-7,354,989	2,471,722
25	MERCN	10.65	6,434,371	-4,189,490	2,244,881
26	AVOD	1.90	5,125,482	-3,078,068	2,047,414
27	DGNMO	2.08	8,746,495	-6,723,496	2,022,999
28	GSDHO	3.26	12,269,980	-10,254,030	2,015,950
29	KONTR	136.30	8,806,843	-6,817,794	1,989,049
30	MEDTR	12.26	4,662,865	-2,696,217	1,966,648
31	TRCAS	5.34	5,078,159	-3,158,465	1,919,694
32	QUAGR	13.40	6,991,108	-5,077,240	1,913,868
33	KLSYN	1.62	13,607,500	-11,720,330	1,887,170
34	GMSTRF	82.38	6,736,490	-4,977,408	1,759,082
35	KZBGY	47.44	5,154,380	-3,465,964	1,688,416
36	FORMT	1.00	6,154,782	-4,473,311	1,681,471
37	HTTBT	12.38	7,170,446	-5,632,919	1,537,527
38	HALKB	4.54	11,725,060	-10,209,510	1,515,550
39	USDTRF	1,413.40	7,986,288	-6,591,693	1,394,595
40	PEKGY	1.03	6,774,842	-5,383,530	1,391,312

Kaynak: MATRIKS

**UYARI:** Burada yer alan yatırım bilgi, yorum ve tavsiyeleri yatırım danışmanlığı kapsamında değildir. Yatırım danışmanlığı hizmeti; aracı kurumlar, portföy yönetim şirketleri, mevduat kabul etmeyen bankalar ile müşteri arasında imzalanacak yatırım danışmanlığı sözleşmesi çerçevesinde sunulmaktadır. Burada yer alan yorum ve tavsiyeler, yorum ve tavsiyede bulun anların kişisel görüşlerine dayanmaktadır. Bu görüşler mali durumunuz ile risk ve getiri tercihlerinize uygun olmayabilir. Bu nedenle, sadece burada yer alan bilgilere dayanılarak yatırım kararı verilmesi beklentilerinize uygun sonuçlar doğurmayabilir.

11.03.2022

GÜNLÜK PARA ÇIKIŐI OLAN HİSSELER - İlk 5 Kurum ( TL) 10.03.2022

Sıra	Hisse	Kapanıő	Alıcılar Hacim	Satıcılar Hacim	Para Çıkıőı
1	FROTO	237.50	129,343,500	-258,292,700	-128,949,200
2	GARAN	11.72	245,987,400	-325,134,600	-79,147,200
3	THYAO	25.74	224,149,100	-277,557,100	-53,408,000
4	ASELS	24.42	99,337,410	-138,798,100	-39,460,690
5	AKBNK	7.00	100,553,900	-139,804,700	-39,250,800
6	SASA	53.70	130,253,000	-159,525,100	-29,272,100
7	TTKOM	9.75	39,810,980	-65,218,450	-25,407,470
8	BIMAS	75.95	90,287,230	-113,781,000	-23,493,770
9	KOZAA	25.52	50,386,720	-66,929,960	-16,543,240
10	KCHOL	31.00	91,172,970	-103,930,800	-12,757,830
11	YKBNK	3.68	77,815,290	-89,480,740	-11,665,450
12	VAKBN	3.34	16,540,140	-25,878,850	-9,338,710
13	TOASO	74.15	32,840,480	-40,474,850	-7,634,370
14	LOGO	39.52	10,091,580	-17,229,500	-7,137,920
15	SAHOL	15.44	73,227,900	-80,238,560	-7,010,660
16	AEFES	22.06	16,844,530	-23,604,980	-6,760,450
17	IPEKE	15.96	15,172,510	-21,607,610	-6,435,100
18	ARCLK	54.90	25,704,910	-31,957,930	-6,253,020
19	GUBRF	81.00	22,202,020	-28,330,840	-6,128,820
20	ULUUN	8.55	19,296,330	-25,267,120	-5,970,790
21	OZKGY	7.32	12,939,490	-18,597,360	-5,657,870
22	TTRAK	211.70	12,024,500	-17,573,290	-5,548,790
23	AKFGY	2.65	12,232,560	-17,135,770	-4,903,210
24	TKFEN	18.60	16,299,760	-21,113,770	-4,814,010
25	MPARK	30.00	22,358,180	-26,878,550	-4,520,370
26	YATAS	10.19	4,860,711	-9,166,407	-4,305,696
27	TCELL	20.78	53,100,440	-57,275,540	-4,175,100
28	BOBET	4.06	4,899,813	-8,899,230	-3,999,417
29	CCOLA	106.00	25,434,210	-29,237,820	-3,803,610
30	HEKTS	14.53	24,049,470	-27,800,950	-3,751,480
31	NTHOL	9.03	9,273,626	-13,015,570	-3,741,944
32	PGSUS	85.80	18,500,780	-21,988,610	-3,487,830
33	PRKME	6.19	4,681,149	-8,166,840	-3,485,691
34	CEMAS	1.07	4,430,366	-7,631,388	-3,201,022
35	TRGYO	6.30	6,341,104	-9,447,104	-3,106,000
36	MAVI	61.00	7,416,501	-10,505,920	-3,089,419
37	INDES	7.99	3,354,037	-6,353,992	-2,999,955
38	CEMTS	18.07	5,926,466	-8,776,538	-2,850,072
39	TSPOR	4.71	5,911,871	-8,395,505	-2,483,634
40	MIATK	28.34	3,627,553	-5,745,803	-2,118,250

Kaynak: MATRIKS

**UYARI:** Burada yer alan yatırım bilgi, yorum ve tavsiyeleri yatırım danışmanlığı kapsamında değildir. Yatırım danışmanlığı hizmeti; aracı kurumlar, portföy yönetim şirketleri, mevduat kabul etmeyen bankalar ile müşteri arasında imzalanacak yatırım danışmanlığı sözleşmesi çerçevesinde sunulmaktadır. Burada yer alan yorum ve tavsiyeler, yorum ve tavsiyede bulun anların kişisel görüşlerine dayanmaktadır. Bu görüşler mali durumunuz ile risk ve getiri tercihlerinize uygun olmayabilir. Bu nedenle, sadece burada yer alan bilgilere dayanılarak yatırım kararı verilmesi beklentilerinize uygun sonuçlar doğurmayabilir.

## **PİRAMİT MENKUL KIYMETLER A.Ő.**

GümüŐsuyu Mah. İnönü Cad. IŐık Apt. No:53 Kat:5 Daire 9-10 Taksim/İstanbul  
Tel: 0212 293 95 00 Faks: 0212 293 95 60

### **Balıkesir İrtibat Bürosu**

Altıeylül Mah. Keçeci sok. ÖzcanerİŐmerkezi No:17 K:1 Altıeylül/ Balıkesir  
Tel: 0266 245 91 21 Faks: 0266 245 23 34

**Ferdi Uğur Taçkınlar**  
**AraŐtırma Müdürü**  
**02123953227**

[ugur.tackinlar@piramitmenkul.com.tr](mailto:ugur.tackinlar@piramitmenkul.com.tr)

**Arif Tekin Seğmen**  
**AraŐtırma Uzmanı**  
**02123953213**

[arif.segmen@piramitmenkul.com.tr](mailto:arif.segmen@piramitmenkul.com.tr)



**UYARI:** Burada yer alan yatırım bilgi, yorum ve tavsiyeleri yatırım danışmanlığı kapsamında deęildir. Yatırım danışmanlığı hizmeti; aracı kurumlar, portföy yönetim şirketleri, mevduat kabul etmeyen bankalar ile müşteri arasında imzalanacak yatırım danışmanlığı sözleşmesi çerçevesinde sunulmaktadır. Burada yer alan yorum ve tavsiyeler, yorum ve tavsiyede bulun anların kişisel görüşlerine dayanmaktadır. Bu görüşler mali durumunuz ile risk ve getiri tercihlerinize uygun olmayabilir. Bu nedenle, sadece burada yer alan bilgilere dayanılarak yatırım kararı verilmesi beklentilerinize uygun sonuçlar doğurmayabilir.