

BIST-100

	Kapanış	Destek-1	Destek-2	Destek-3	Direnç-1	Direnç-2	Direnç-3
BIST100	1.986	1.980	1.960	1.910	2.000	2.030	2.050

BIST100 Endeksi dünkü işlemleri %0,82 oranında yükseliş ile 1.986 puandan kapattı. Endeks güne hafif artı bir görünüm ile başladıktan sonra gün içinde 1.961-1.999 bandında hareket etti. Gün içinde gelen sert alımların etkisi ile 2.000 seviyesi test edilse de başarılı olunamadı ve gün sonu kâr satışları ile karşılaşıldı. Teknik açıdan yukarı yönlü hareketlerde 2.000 direncini önemsemekteyiz. Bu direncin hacim destekli geçilmesi durumunda mevcut güçlenme devam edebilir, geçmişte direnç konumunda test edilen 2.030-2.050 seviyeleri gündeme gelebilir. Geri çekilmelerde ilk etapta 1.980 desteği takip edilebilir. Sonraki önemli destek olarak 1.960-1.910 seviyeleri izlenebilir. USD bazında 1,39 cent seviyesinden başlayan endeks günü 1,40 centten kapattı. Gün içinde 1,39-1,41 cent bandında hareket edildi. Teknik bakımdan 1,40 cent seviyesinin üzerinde kalıcı olunması durumunda yukarı yönlü hareketlerin devam edebileceğini, 1,45-1,50 cent dirençlerinin hedeflenebileceğini tahmin etmekteyiz. Aşağı yönlü hareketlerde 1,30 cent seviyesi önemli destek konumunda takip edilebilir.

BIST100 Grafik



UYARI: Burada yer alan yatırım bilgi, yorum ve tavsiyeleri yatırım danışmanlığı kapsamında değildir. Yatırım danışmanlığı hizmeti; aracı kurumlar, portföy yönetim şirketleri, mevduat kabul etmeyen bankalar ile müşteri arasında imzalanacak yatırım danışmanlığı sözleşmesi çerçevesinde sunulmaktadır. Burada yer alan yorum ve tavsiyeler, yorum ve tavsiyede bulun anların kişisel görüşlerine dayanmaktadır. Bu görüşler mali durumunuz ile risk ve getiri tercihlerinize uygun olmayabilir. Bu nedenle , sadece burada yer alan bilgilere dayanılarak yatırım kararı verilmesi beklentilerinize uygun sonuçlar doğurmayabilir.

VIOP30 Yakın Vade Kontratı

	Uzlaşma Fiyatı	Destek-1	Destek-2	Destek-3	Direnç-1	Direnç-2	Direnç-3
VIOP30	2.251	2.200	2.150	2.130	2.280	2.300	2.400

VIOP30 Yakın Vade Kontratı, günü 2.251 uzlaşma fiyatından alıcılı görünüm ile kapattı. Kontrat gün içinde 2.203-2.280 bandında hareket etti. Kontratta gün sonu gelen alımların etkisi ile 5 günlük (2.214) ve 22 günlük AO'ların (2.230) üzerinde kapanış yapıldı. Teknik açıdan yukarı yönlü hareketlerde 2.280-2.300 dirençlerini takip etmekteyiz. Geri çekilmelerde ilk etapta 2.200 desteği izlenebilir.

VIOP30 Yakın Vade Kontratı Grafik

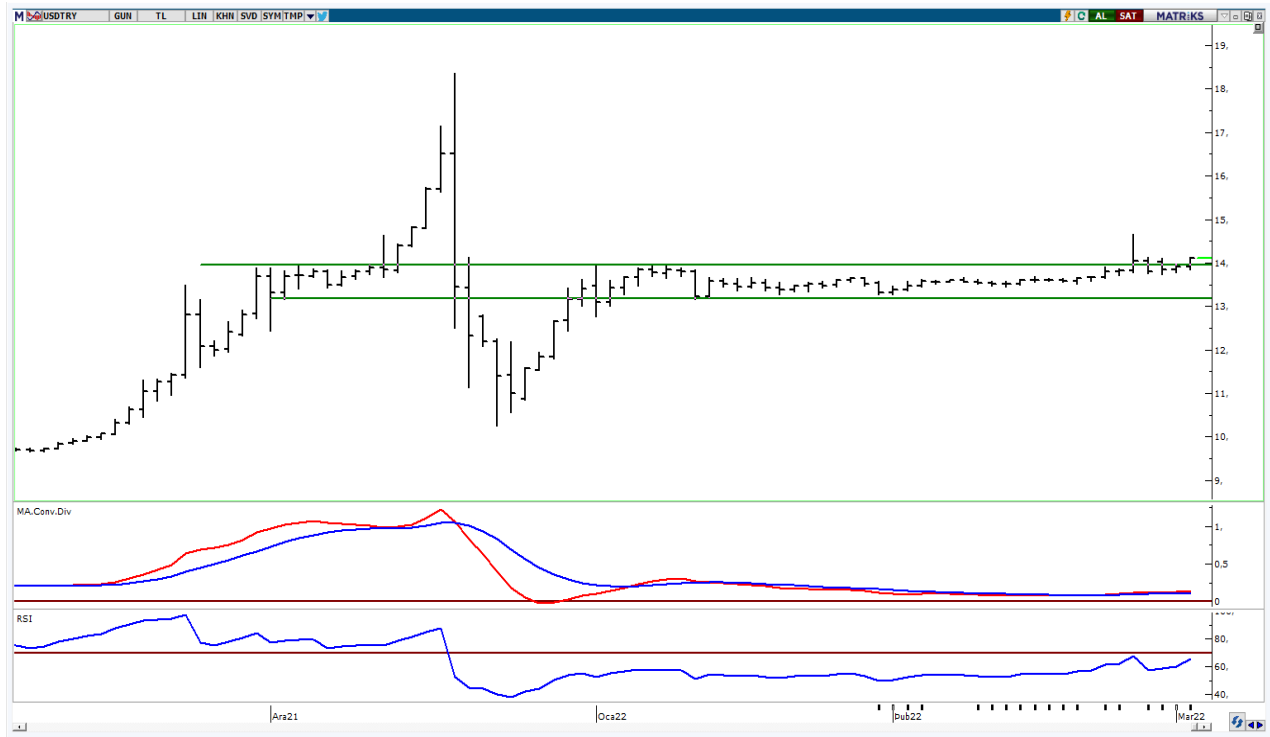


UYARI: Burada yer alan yatırım bilgi, yorum ve tavsiyeleri yatırım danışmanlığı kapsamında değildir. Yatırım danışmanlığı hizmeti; aracı kurumlar, portföy yönetim şirketleri, mevduat kabul etmeyen bankalar ile müşteri arasında imzalanacak yatırım danışmanlığı sözleşmesi çerçevesinde sunulmaktadır. Burada yer alan yorum ve tavsiyeler, yorum ve tavsiyede bulun anların kişisel görüşlerine dayanmaktadır. Bu görüşler mali durumunuz ile risk ve getiri tercihlerinize uygun olmayabilir. Bu nedenle, sadece burada yer alan bilgilere dayanılarak yatırım kararı verilmesi beklentilerinize uygun sonuçlar doğurmayabilir.

USDTRY

	Son	Destek-1	Destek-2	Destek-3	Direnç-1	Direnç-2	Direnç-3
USDTRY	14,10	13,90	13,70	13,50	14,30	14,65	15,00

USDTRY kurunda dünkü işlemlerde 13,8548-14,1340 bandında alıcılı hareket edildi. Gün içi 13,90 seviyesinin yukarı yönlü geçilmesi ile alımlar arttı ve 14,10 seviyesinin üzeri test edildi. Dolar/TL'de geçmişte yatay kanal üst bandı konumunda test edilen 13,90 seviyesinin üzerinde kalıcı olunması durumunda yukarı yönlü hareketler devam edebilir, 14,30-14,65 dirençleri gündeme gelebilir. Geri çekilmelerde 13,90 seviyesini önemsemekteyiz.



UYARI: Burada yer alan yatırım bilgi, yorum ve tavsiyeleri yatırım danışmanlığı kapsamında değildir. Yatırım danışmanlığı hizmeti; aracı kurumlar, portföy yönetim şirketleri, mevduat kabul etmeyen bankalar ile müşteri arasında imzalanacak yatırım danışmanlığı sözleşmesi çerçevesinde sunulmaktadır. Burada yer alan yorum ve tavsiyeler, yorum ve tavsiyede bulun anların kişisel görüşlerine dayanmaktadır. Bu görüşler mali durumunuz ile risk ve getiri tercihlerinize uygun olmayabilir. Bu nedenle, sadece burada yer alan bilgilere dayanılarak yatırım kararı verilmesi beklentilerinize uygun sonuçlar doğurmayabilir.

03.03.2022

GÜNLÜK PARA GİRİŐİ OLAN HİŐELER - İlk 5 Kurum (TL) 02.03.2022

Sıra	Hisse	Kapanıő	Alıcılar Hacim	Satıcılar Hacim	Para Giriőü
1	THYAO	25,98	335.061.100	-238.871.900	96.189.200
2	KRDMD	12,86	261.080.600	-216.999.400	44.081.200
3	ISCTR	8,11	61.031.480	-41.649.050	19.382.430
4	SAHOL	15,59	69.891.410	-52.569.390	17.322.020
5	TCELL	21,16	52.351.000	-37.610.270	14.740.730
6	SASA	47,24	29.458.150	-20.355.370	9.102.780
7	INVES	24,44	38.984.570	-30.297.380	8.687.190
8	TKFEN	18,31	32.594.830	-24.063.380	8.531.450
9	AYDEM	7,8	27.053.400	-19.205.710	7.847.690
10	EREGL	34,48	113.229.800	-106.873.100	6.356.700
11	AKBNK	7,07	71.261.960	-65.372.530	5.889.430
12	DEVA	31,00	14.626.610	-9.239.912	5.386.698
13	DOHOL	2,58	22.803.630	-17.756.940	5.046.690
14	VAKBN	3,34	12.024.310	-7.744.446	4.279.864
15	ISDMR	24,6	14.078.770	-9.814.940	4.263.830
16	ODAS	1,32	18.935.210	-14.812.700	4.122.510
17	KONTR	133,5	21.524.100	-17.433.730	4.090.370
18	ALKIM	18,86	10.406.750	-6.567.715	3.839.035
19	HEKTS	13,19	19.624.940	-15.861.690	3.763.250
20	KRDMB	11,34	11.601.330	-8.197.151	3.404.179
21	CEMTS	19,58	10.734.750	-7.478.279	3.256.471
22	MGROS	37,78	34.079.610	-31.084.830	2.994.780
23	JANTS	61,45	8.978.954	-6.150.330	2.828.624
24	AKSA	37,26	18.203.570	-15.385.220	2.818.350
25	BRLSM	10,04	7.093.185	-4.384.910	2.708.275
26	ENJSA	13,41	9.865.058	-7.237.433	2.627.625
27	ULUUN	6,75	6.568.418	-3.945.799	2.622.619
28	NTHOL	8,29	8.941.723	-6.368.582	2.573.141
29	HALKB	4,39	14.268.500	-11.774.040	2.494.460
30	ULKER	15,3	12.891.970	-10.516.610	2.375.360
31	ECILC	7,8	9.163.627	-6.801.133	2.362.494
32	YYAPI	0,92	6.938.494	-4.594.341	2.344.153
33	HDFGS	2,24	8.341.519	-6.010.391	2.331.128
34	LOGO	41,14	6.844.609	-4.594.879	2.249.730
35	COLLA	112,00	8.095.838	-6.063.973	2.031.865
36	TSPOR	5,02	8.466.693	-6.531.378	1.935.315
37	YUNSA	13,7	4.431.505	-2.525.169	1.906.336
38	QUAGR	13,22	7.073.654	-5.180.168	1.893.486
39	GUBRF	77,4	11.152.950	-9.259.757	1.893.193
40	ISFIN	2,85	5.874.784	-4.170.281	1.704.503

Kaynak: MATRIKS

UYARI: Burada yer alan yatırım bilgi, yorum ve tavsiyeleri yatırım danışmanlığı kapsamında değildir. Yatırım danışmanlığı hizmeti; aracı kurumlar, portföy yönetim şirketleri, mevduat kabul etmeyen bankalar ile müşteri arasında imzalanacak yatırım danışmanlığı sözleşmesi çerçevesinde sunulmaktadır. Burada yer alan yorum ve tavsiyeler, yorum ve tavsiyede bulun anların kişisel görüşlerine dayanmaktadır. Bu görüşler mali durumunuz ile risk ve getiri tercihlerinize uygun olmayabilir. Bu nedenle, sadece burada yer alan bilgilere dayanılarak yatırım kararı verilmesi beklentilerinize uygun sonuçlar doğurmayabilir.

03.03.2022

GÜNLÜK PARA ÇIKIŞI OLAN HİSSELER - İlk 5 Kurum (TL) 02.03.2022

Sıra	Hisse	Kapanış	Alıcılar Hacim	Satıcılar Hacim	Para Çıkışı
1	GARAN	11,62	104.430.800	-155.492.400	-51.061.600
2	TUPRS	192,3	133.502.300	-174.536.300	-41.034.000
3	PETKM	7,64	50.778.780	-72.216.300	-21.437.520
4	PGSUS	90,6	25.584.430	-44.041.360	-18.456.930
5	BIMAS	74,9	45.780.670	-62.482.600	-16.701.930
6	SISE	12,08	42.663.740	-56.704.060	-14.040.320
7	TAVHL	32,58	35.908.360	-48.809.180	-12.900.820
8	FROTO	257,00	52.800.210	-64.318.580	-11.518.370
9	TOASO	76,2	25.946.290	-36.558.040	-10.611.750
10	KOZAA	19,97	33.507.870	-43.547.880	-10.040.010
11	AKFGY	3,61	10.960.420	-20.800.340	-9.839.920
12	ISMEN	16,11	15.102.980	-23.613.760	-8.510.780
13	KOZAL	117,2	44.936.660	-53.114.630	-8.177.970
14	TTKOM	9,01	54.477.730	-62.141.720	-7.663.990
15	EKGYO	1,99	24.211.900	-30.923.440	-6.711.540
16	KCHOL	31,98	38.853.520	-45.116.530	-6.263.010
17	EGEEN	1691,7	8.519.418	-14.744.250	-6.224.832
18	NUGYO	5,21	9.734.960	-15.424.430	-5.689.470
19	TEZOL	14,93	6.107.881	-10.368.900	-4.261.019
20	TTRAK	210,7	11.681.050	-15.762.780	-4.081.730
21	AEFES	22,7	10.197.240	-14.011.780	-3.814.540
22	GOZDE	9,25	18.206.370	-22.005.640	-3.799.270
23	HUNER	2,58	7.321.394	-10.680.350	-3.358.956
24	ASELS	22,96	63.029.320	-66.269.820	-3.240.500
25	SOKM	11,35	11.409.090	-14.315.810	-2.906.720
26	GLCVY	11,25	3.169.290	-5.992.603	-2.823.313
27	GESAN	18,36	3.995.407	-6.196.057	-2.200.650
28	ESCOM	6,15	5.552.345	-7.563.560	-2.011.215
29	KARYE	15,56	4.299.837	-6.281.404	-1.981.567
30	ENKAI	12,04	4.143.228	-6.101.216	-1.957.988
31	CLEBI	187,4	3.393.128	-5.343.972	-1.950.844
32	GMSTRF	77,18	7.598.691	-9.516.382	-1.917.691
33	GWIND	7,46	11.098.900	-12.952.840	-1.853.940
34	GOODY	8,92	7.071.571	-8.883.253	-1.811.682
35	KLGYO	0,85	2.955.611	-4.653.490	-1.697.879
36	ARASE	81,6	5.153.333	-6.685.398	-1.532.065
37	YKSLN	5,88	2.123.963	-3.602.744	-1.478.781
38	DMSAS	7,42	2.313.336	-3.620.963	-1.307.627
39	DOCO	1.295,00	5.964.557	-7.157.064	-1.192.507
40	TIRE	9,54	8.676.902	-9.830.008	-1.153.106

Kaynak: MATRIKS

UYARI: Burada yer alan yatırım bilgi, yorum ve tavsiyeleri yatırım danışmanlığı kapsamında değildir. Yatırım danışmanlığı hizmeti; aracı kurumlar, portföy yönetim şirketleri, mevduat kabul etmeyen bankalar ile müşteri arasında imzalanacak yatırım danışmanlığı sözleşmesi çerçevesinde sunulmaktadır. Burada yer alan yorum ve tavsiyeler, yorum ve tavsiyede bulun anların kişisel görüşlerine dayanmaktadır. Bu görüşler mali durumunuz ile risk ve getiri tercihlerinize uygun olmayabilir. Bu nedenle, sadece burada yer alan bilgilere dayanılarak yatırım kararı verilmesi beklentilerinize uygun sonuçlar doğurmayabilir.

PİRAMİT MENKUL KIYMETLER A.Ő.

Gümüşsuyu Mah. İnönü Cad. IŐık Apt. No:53 Kat:5 Daire 9-10 Taksim/İstanbul
Tel: 0212 293 95 00 Faks: 0212 293 95 60

Balıkesir İrtibat Bürosu

Altıeylül Mah. Keçeci sok. ÖzcanerİŐmerkezi No:17 K:1 Altıeylül/ Balıkesir
Tel: 0266 245 91 21 Faks: 0266 245 23 34

Ferdi Uğur Taçkınlar
AraŐtırma Müdürü
02123953227

ugur.tackinlar@piramitmenkul.com.tr

Arif Tekin Seğmen
AraŐtırma Uzmanı
02123953213

arif.segmen@piramitmenkul.com.tr



UYARI: Burada yer alan yatırım bilgi, yorum ve tavsiyeleri yatırım danışmanlığı kapsamında deęildir. Yatırım danışmanlığı hizmeti; aracı kurumlar, portföy yönetim şirketleri, mevduat kabul etmeyen bankalar ile müşteri arasında imzalanacak yatırım danışmanlığı sözleşmesi çerçevesinde sunulmaktadır. Burada yer alan yorum ve tavsiyeler, yorum ve tavsiyede bulun anların kişisel görüşlerine dayanmaktadır. Bu görüşler mali durumunuz ile risk ve getiri tercihlerinize uygun olmayabilir. Bu nedenle, sadece burada yer alan bilgilere dayanılarak yatırım kararı verilmesi beklentilerinize uygun sonuçlar doğurmayabilir.