

BIST-100

	Kapanış	Destek-1	Destek-2	Destek-3	Direnç-1	Direnç-2	Direnç-3
BIST100	1.851	1.830	1.780	1.725	1.910	1.960	1.980

BIST100 Endeksi dünkü işlemleri %8,17 oranında sert düşüş ile 1.851 puandan kapattı. Endeks güne satıcılı bir görünüm ile başladıktan sonra gün içinde 1.826-1.953 bandında dalgalı hareket etti. Teknik açıdan geri çekilmelerde ilk etapta 1.830 desteği izlenebilir. Bu desteğin korunması durumunda kısa vadede tepki alımları görülebilir. Yukarı yönlü hareketlerde 1.910 seviyesini önemsemekteyiz. Teknik bakımdan 1.910 direncinin üzerinde kapanışlar yapılması ile mevcut güçlenme yeniden başlayabilir. Endekste 1.830 desteğinin aşağı yönlü geçilmesi durumunda 1.780-1.725 seviyelerine geri çekilme görülebileceğini tahmin etmekteyiz. USD bazında 1,39 cent seviyesinden başlayan endeks günü 1,31 centten kapattı. Gün içinde 1,30-1,39 cent bandında dalgalı hareket edildi. Gün içi gelen satışların etkisi ile son on haftanın en düşüş seviyesi (1,30 cent) test edildi. Endekste geri çekilmelerde 1,30 cent desteğini önemsemekteyiz. Yukarı yönlü hareketlerde 1,40 cent seviyesi önemli direnç konumunda takip etmekteyiz.

BIST100 Grafik



UYARI: Burada yer alan yatırım bilgi, yorum ve tavsiyeleri yatırım danışmanlığı kapsamında değildir. Yatırım danışmanlığı hizmeti; aracı kurumlar, portföy yönetim şirketleri, mevduat kabul etmeyen bankalar ile müşteri arasında imzalanacak yatırım danışmanlığı sözleşmesi çerçevesinde sunulmaktadır. Burada yer alan yorum ve tavsiyeler, yorum ve tavsiyede bulun anların kişisel görüşlerine dayanmaktadır. Bu görüşler mali durumunuz ile risk ve getiri tercihlerinize uygun olmayabilir. Bu nedenle , sadece burada yer alan bilgilere dayanılarak yatırım kararı verilmesi beklentilerinize uygun sonuçlar doğurmayabilir.

VIOP30 Yakın Vade Kontratı

	Uzlaşma Fiyatı	Destek-1	Destek-2	Destek-3	Direnç-1	Direnç-2	Direnç-3
VIOP30	2.071	2.020	2.180	2.100	2.200	2.230	2.300

VIOP30 Yakın Vade Kontratı, günü 2.071 uzlaşma fiyatından sert satıcılı görünüm ile kapattı. Kontrat gün içinde 2.023-2.221 bandında dalgalı hareket etti. Güne sert satışların etkisinde başlayan Kontratta, günün ikinci yarısında satış baskısı devam etti ve 2.020 seviyelerine geri çekilme izledik. Teknik açıdan kısa vadede 2.020-2.180 desteklerini önemsemekteyiz. Bu desteklerin korunması ile tepki alımları görülebilir ilk etapta 2.200 direnci gündeme gelebilir.

VIOP30 Yakın Vade Kontratı Grafik



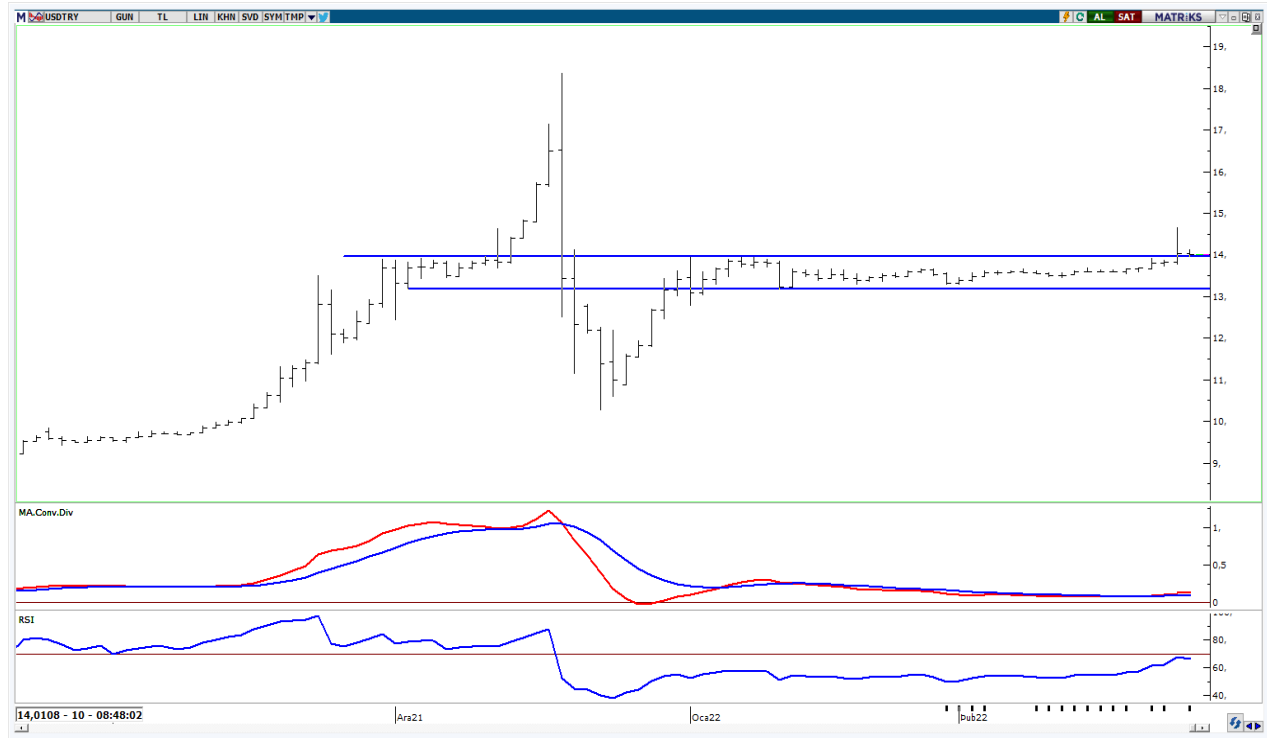
UYARI: Burada yer alan yatırım bilgi, yorum ve tavsiyeleri yatırım danışmanlığı kapsamında değildir. Yatırım danışmanlığı hizmeti; aracı kurumlar, portföy yönetim şirketleri, mevduat kabul etmeyen bankalar ile müşteri arasında imzalanacak yatırım danışmanlığı sözleşmesi çerçevesinde sunulmaktadır. Burada yer alan yorum ve tavsiyeler, yorum ve tavsiyede bulun anların kişisel görüşlerine dayanmaktadır. Bu görüşler mali durumunuz ile risk ve getiri tercihlerinize uygun olmayabilir. Bu nedenle, sadece burada yer alan bilgilere dayanılarak yatırım kararı verilmesi beklentilerinize uygun sonuçlar doğurmayabilir.

25.02.2022

USDTRY

	Son	Destek-1	Destek-2	Destek-3	Direnç-1	Direnç-2	Direnç-3
USDTRY	14,00	13,90	13,70	13,50	14,10	14,30	14,60

USDTRY kurunda dünkü işlemlerde 13,7672-14,6548 bandında alıcılı hareket edildi. Günün ilk yarısında 13,90-14,10 seviyelerinin yukarı yönlü geçilmesi ile sert alımlarla karşılaşıldı ve son on haftanın zirvesi (14,65) test edildi. Günün ikinci yarısında 14,60-14,30 seviyelerinin üzerinde tutunamayan kurda, 14,00 seviyesine geri çekilme izledik. Teknik açıdan kısa vadede yatay kanal üst bandını (13,90) önemsemekteyiz. Bu seviyenin üzerinde kalıcı olunması durumunda yukarı yönlü hareketler devam edebilir. Teknik bakımdan 13,90 desteğinin aşağı yönlü geçilmesi ile 13,70-13,50 desteklerine geri çekilme görülebilir.



UYARI: Burada yer alan yatırım bilgi, yorum ve tavsiyeleri yatırım danışmanlığı kapsamında değildir. Yatırım danışmanlığı hizmeti; aracı kurumlar, portföy yönetim şirketleri, mevduat kabul etmeyen bankalar ile müşteri arasında imzalanacak yatırım danışmanlığı sözleşmesi çerçevesinde sunulmaktadır. Burada yer alan yorum ve tavsiyeler, yorum ve tavsiyede bulun anların kişisel görüşlerine dayanmaktadır. Bu görüşler mali durumunuz ile risk ve getiri tercihlerinize uygun olmayabilir. Bu nedenle, sadece burada yer alan bilgilere dayanarak yatırım kararı verilmesi beklentilerinize uygun sonuçlar doğurmayabilir.

25.02.2022

GÜNLÜK PARA GİRİŐİ OLAN HİSSELER - İlk 5 Kurum (TL) 24.02.2022

Sıra	Hisse	Kapanıő	Alıcılar Hacim	Satıcılar Hacim	Para Giriő
1	ARCLK	53,4	156.612.100	-105.912.900	50.699.200
2	SISE	11,74	122.766.400	-90.036.620	32.729.780
3	BIMAS	71,15	107.555.800	-83.482.680	24.073.120
4	SASA	42,1	57.323.720	-41.272.280	16.051.440
5	AEFES	26,4	48.595.760	-35.233.070	13.362.690
6	DAPGM	19,24	51.461.230	-38.996.270	12.464.960
7	KOZAL	111,5	95.231.060	-84.043.240	11.187.820
8	ASELS	18,9	58.127.210	-47.121.120	11.006.090
9	SNGYO	5,74	22.801.690	-13.206.560	9.595.130
10	ISGYO	5,21	33.309.930	-23.916.510	9.393.420
11	CCOLA	105,5	32.983.390	-24.474.970	8.508.420
12	TTKOM	8,17	33.387.230	-26.026.420	7.360.810
13	AKSA	34,46	29.049.290	-23.152.370	5.896.920
14	BRLSM	10,11	12.343.520	-6.868.724	5.474.796
15	KARSN	3,6	43.796.840	-38.704.020	5.092.820
16	VESTL	20,8	21.025.540	-16.089.090	4.936.450
17	GMSTRF	78,1	10.508.410	-5.677.284	4.831.126
18	HEKTS	12,29	11.997.160	-7.284.173	4.712.987
19	BOBET	4,69	12.254.980	-7.558.371	4.696.609
20	AKSEN	11,8	17.829.140	-13.192.170	4.636.970
21	KONTR	121,4	18.574.760	-14.158.890	4.415.870
22	AGHOL	32,00	13.972.040	-9.856.581	4.115.459
23	TOASO	73,8	50.151.080	-46.077.290	4.073.790
24	ENKAI	12,22	27.247.740	-23.221.340	4.026.400
25	ZRGYO	2,3	12.802.840	-8.849.662	3.953.178
26	GWIND	7,28	11.973.630	-8.065.630	3.908.000
27	MAGEN	9,35	9.035.000	-5.356.126	3.678.874
28	BAGFS	11,3	8.108.785	-4.436.334	3.672.451
29	GSDHO	2,52	26.150.950	-22.574.620	3.576.330
30	VERUS	44,02	9.021.194	-5.526.378	3.494.816
31	PKENT	424,6	6.188.724	-3.047.943	3.140.781
32	KRTEK	10,12	8.687.839	-5.621.107	3.066.732
33	TSPOR	4,91	13.306.600	-10.373.330	2.933.270
34	METRO	1,21	14.752.840	-11.957.290	2.795.550
35	VERTU	22,56	8.248.403	-5.600.659	2.647.744
36	KOZAA	19,3	25.681.000	-23.043.540	2.637.460
37	OSTIM	1,46	5.518.194	-2.893.192	2.625.002
38	HLGYO	1,98	6.011.286	-3.567.076	2.444.210
39	INDES	7,61	10.821.600	-8.439.585	2.382.015
40	TUPRS	166,9	111.392.700	-109.014.800	2.377.900

Kaynak: MATRIKS

UYARI: Burada yer alan yatırım bilgi, yorum ve tavsiyeleri yatırım danışmanlığı kapsamında değildir. Yatırım danışmanlığı hizmeti; aracı kurumlar, portföy yönetim şirketleri, mevduat kabul etmeyen bankalar ile müşteri arasında imzalanacak yatırım danışmanlığı sözleşmesi çerçevesinde sunulmaktadır. Burada yer alan yorum ve tavsiyeler, yorum ve tavsiyede bulun anların kişisel görüşlerine dayanmaktadır. Bu görüşler mali durumunuz ile risk ve getiri tercihlerinize uygun olmayabilir. Bu nedenle, sadece burada yer alan bilgilere dayanılarak yatırım kararı verilmesi beklentilerinize uygun sonuçlar doğurmayabilir.

25.02.2022

GÜNLÜK PARA ÇIKIŐI OLAN HİŐSELER - İlk 5 Kurum (TL) 24.02.2022

Sıra	Hisse	Kapanıő	Alıcılar Hacim	Satıcılar Hacim	Para Çıkıőı
1	EREGL	29,08	177.394.000	-236.994.100	-59.600.100
2	THYAO	25,28	157.707.200	-201.177.300	-43.470.100
3	GARAN	11,01	288.634.700	-331.445.400	-42.810.700
4	AKBNK	6,99	115.791.200	-152.807.800	-37.016.600
5	KCHOL	29,84	110.967.900	-129.728.300	-18.760.400
6	HUNER	2,66	50.032.710	-66.267.670	-16.234.960
7	ISDMR	22,14	40.953.100	-53.958.690	-13.005.590
8	USDTRF	1.378,00	13.032.490	-25.798.210	-12.765.720
9	YKBNK	3,53	108.874.400	-120.681.200	-11.806.800
10	ISCTR	7,61	49.480.920	-59.150.170	-9.669.250
11	PGSUS	96,3	26.491.150	-35.516.100	-9.024.950
12	SAHOL	14,44	55.620.750	-63.947.570	-8.326.820
13	FROTO	238,3	62.569.630	-70.874.450	-8.304.820
14	EKGYO	1,99	25.000.760	-33.255.080	-8.254.320
15	EGSER	14,4	10.558.630	-15.863.180	-5.304.550
16	ALARK	16,59	30.606.440	-35.715.500	-5.109.060
17	OTKAR	395,6	12.197.490	-16.991.010	-4.793.520
18	VESBE	6,42	18.433.280	-22.994.850	-4.561.570
19	SKBNK	0,92	15.516.890	-19.792.840	-4.275.950
20	ARDYZ	4,89	4.699.430	-8.281.155	-3.581.725
21	GLDTRF	81,78	7.768.229	-11.209.990	-3.441.761
22	TTRAK	203,5	21.777.480	-25.061.800	-3.284.320
23	GSDDE	3,15	3.101.070	-6.239.923	-3.138.853
24	KRDMD	10,55	90.343.950	-92.943.800	-2.599.850
25	BUCIM	1,63	4.768.174	-6.940.716	-2.172.542
26	ULKER	14,76	6.865.930	-8.985.309	-2.119.379
27	KLGYO	0,92	5.603.825	-7.680.859	-2.077.034
28	ZOREN	1,44	3.711.572	-5.580.536	-1.868.964
29	VKGYO	1,46	2.737.392	-4.559.406	-1.822.014
30	PETKM	7,32	50.699.370	-52.408.780	-1.709.410
31	PENGD	3,00	2.534.141	-4.186.714	-1.652.573
32	VAKBN	3,26	17.227.160	-18.791.660	-1.564.500
33	HALKB	4,23	22.480.450	-24.035.010	-1.554.560
34	ISFIN	2,76	3.566.643	-5.112.594	-1.545.951
35	BERA	8,15	3.994.085	-5.528.481	-1.534.396
36	MIATK	31,56	3.419.264	-4.820.631	-1.401.367
37	DOHOL	2,49	22.164.190	-23.530.130	-1.365.940
38	ULUUN	6,46	8.315.149	-9.565.645	-1.250.496
39	SRVGY	87,3	2.959.034	-4.189.970	-1.230.936
40	ANGEN	26,4	3.048.814	-4.278.614	-1.229.800

Kaynak: MATRIKS

UYARI: Burada yer alan yatırım bilgi, yorum ve tavsiyeleri yatırım danışmanlıđı kapsamında deđildir. Yatırım danışmanlıđı hizmeti; aracı kurumlar, portföy yönetim şirketleri, mevduat kabul etmeyen bankalar ile müşteri arasında imzalanacak yatırım danışmanlıđı sözleşmesi çerçevesinde sunulmaktadır. Burada yer alan yorum ve tavsiyeler, yorum ve tavsiyede bulun anların kişisel görüşlerine dayanmaktadır. Bu görüşler mali durumunuz ile risk ve getiri tercihlerinize uygun olmayabilir. Bu nedenle, sadece burada yer alan bilgilere dayanılarak yatırım kararı verilmesi beklentilerinize uygun sonuçlar doğurmayabilir.

PİRAMİT MENKUL KIYMETLER A.Ő.

GümüŐsuyu Mah. İnönü Cad. IŐık Apt. No:53 Kat:5 Daire 9-10 Taksim/İstanbul
Tel: 0212 293 95 00 Faks: 0212 293 95 60

Balıkesir İrtibat Bürosu

Altıeylül Mah. Keçeci sok. ÖzcanerİŐmerkezi No:17 K:1 Altıeylül/ Balıkesir
Tel: 0266 245 91 21 Faks: 0266 245 23 34

Ferdi Uğur Taçkınlar
AraŐtırma Müdürü
02123953227

ugur.tackinlar@piramitmenkul.com.tr

Arif Tekin Seğmen
AraŐtırma Uzmanı
02123953213

arif.segmen@piramitmenkul.com.tr



UYARI: Burada yer alan yatırım bilgi, yorum ve tavsiyeleri yatırım danışmanlıđı kapsamında deđildir. Yatırım danışmanlıđı hizmeti; aracı kurumlar, portföy yönetim Őirketleri, mevduat kabul etmeyen bankalar ile müşteri arasında imzalanacak yatırım danışmanlıđı sözleşmesi çerçevesinde sunulmaktadır. Burada yer alan yorum ve tavsiyeler, yorum ve tavsiyede bulun anların kişisel görüşlerine dayanmaktadır. Bu görüşler mali durumunuz ile risk ve getiri tercihlerinize uygun olmayabilir. Bu nedenle, sadece burada yer alan bilgilere dayanılarak yatırım kararı verilmesi beklentilerinize uygun sonuçlar doğurmayabilir.