

BIST-100

	Kapanış	Destek-1	Destek-2	Destek-3	Direnç-1	Direnç-2	Direnç-3
BIST100	2.038	2.030	2.000	1.980	2.050	2.070	2.100

BIST100 Endeksi dünkü işlemleri %1,81 oranında sert yükseliş ile 2.038 puandan kapattı. Endeks güne hafif artı bir görünüm ile başladıktan sonra gün içinde 2.006-2.054 bandında dalgalı hareket etti. Günün ilk yarısında 2.030 seviyesinin geçilmesi ile sert alımlarla karşılaşıldı ve 2.050 direncinin üzeri test edildi. Endekste gün sonu kâr satışları görüldü ve 2.038 seviyesine geri çekilme izledik. Teknik açıdan yukarı yönlü hareketlerin devam edebilmesi için 2.050 direncinin geçilmesi önem arz etmektedir. Bu durumda 2.070 ara direnç olmak üzere geçmişte yatay direnç konumunda test edilen 2.100 seviyesi hedeflenebilir. Geri çekilmelerde ilk etapta 2.030 desteği izlenebilir. Sonraki önemli destekler olarak 2.000-1.980 seviyeleri takip edilebilir. USD bazında 1,47 cent seviyesinden başlayan endeks günü 1,49 centten kapattı. Gün içinde 1,47-1,51 cent bandında alıcılı hareket edildi. Endekste 1,50 cent üzerine yerleşme olması durumunda mevcut güçlenme devam edebilir, orta vadeli yönde takip ettiğimiz 200 günlük AO (1,55 cent) gündeme gelebilir. Aşağı yönlü hareketlerde 1,40 cent desteğini takip etmekteyiz.

BIST100 Grafik



UYARI: Burada yer alan yatırım bilgi, yorum ve tavsiyeleri yatırım danışmanlığı kapsamında değildir. Yatırım danışmanlığı hizmeti; aracı kurumlar, portföy yönetim şirketleri, mevduat kabul etmeyen bankalar ile müşteri arasında imzalanacak yatırım danışmanlığı sözleşmesi çerçevesinde sunulmaktadır. Burada yer alan yorum ve tavsiyeler, yorum ve tavsiyede bulun anların kişisel görüşlerine dayanmaktadır. Bu görüşler mali durumunuz ile risk ve getiri tercihlerinize uygun olmayabilir. Bu nedenle , sadece burada yer alan bilgilere dayanılarak yatırım kararı verilmesi beklentilerinize uygun sonuçlar doğurmayabilir.

VIOP30 Yakın Vade Kontratı

	Uzlaşma Fiyatı	Destek-1	Destek-2	Destek-3	Direnç-1	Direnç-2	Direnç-3
VIOP30	2.282	2.266	2.200	2.100	2.300	2.360	2.400

VIOP30 Yakın Vade Kontratı, günü 2.282 uzlaşma fiyatından alıcılı görünüm ile kapattı. Kontrat gün içinde 2.226-2.305 bandında hareket etti. Güne hafif alımlarla başlayan kontratta, gün içi gelen sert alımların etkisi ile 2.300 direncinin üzeri test edilse de başarılı olunamadı. Kontratta 2.300 direnci üzerinde kapanışların yapılması durumunda güçlenme devam edebilir, geçmişte direnç konumunda test edilen 2.360-2.400 seviyeleri gündeme gelebilir. Geri çekilmelerde kısa vadeli yönde takip ettiğimiz 5 günlük AO (2.266) desteğini takip etmekteyiz.

VIOP30 Yakın Vade Kontratı Grafik

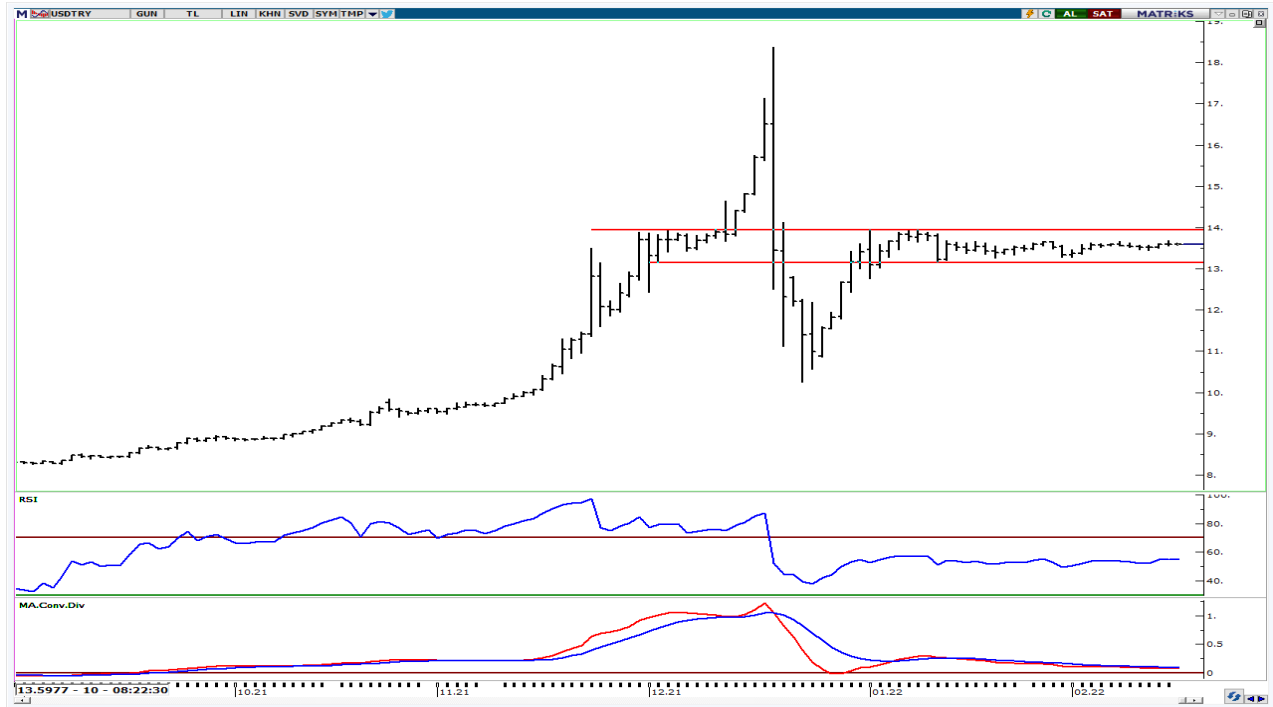


UYARI: Burada yer alan yatırım bilgi, yorum ve tavsiyeleri yatırım danışmanlığı kapsamında değildir. Yatırım danışmanlığı hizmeti; aracı kurumlar, portföy yönetim şirketleri, mevduat kabul etmeyen bankalar ile müşteri arasında imzalanacak yatırım danışmanlığı sözleşmesi çerçevesinde sunulmaktadır. Burada yer alan yorum ve tavsiyeler, yorum ve tavsiyede bulun anların kişisel görüşlerine dayanmaktadır. Bu görüşler mali durumunuz ile risk ve getiri tercihlerinize uygun olmayabilir. Bu nedenle, sadece burada yer alan bilgilere dayanarak yatırım kararı verilmesi beklentilerinize uygun sonuçlar doğurmayabilir.

USDTRY

	Son	Destek-1	Destek-2	Destek-3	Direnç-1	Direnç-2	Direnç-3
USDTRY	13,60	13,50	13,25	13,00	13,70	13,90	14,10

USDTRY kurunda dünkü işlemlerde 13,5637-13,6838 bandında hareket edildi. Gün içi 13,60 seviyesinin üzerine yerleşen kurda 13,68 seviyelerine kadar yükseliş görülse de gün sonu yeniden 13,60 seviyesine geri çekilme izledik. Dolar/TL kısa vadede 13,25-13,90 yatay kanal içerisinde sıkışmış durumda hareket etmektedir. Geri çekilmelerde 13,50-13,25 destekleri izlenebilir. Yukarı yönlü hareketlerde ilk etapta 13,70 direnci takip edilebilir. Sonraki önemli direnç olarak yatay kanal üst bandı (13,90) izlenebilir. Özetle; kısa vadede 13,25-13,90 bandı dışındaki kapanışların teknik yönde belirleyici olabileceğini tahmin etmekteyiz.



UYARI: Burada yer alan yatırım bilgi, yorum ve tavsiyeleri yatırım danışmanlığı kapsamında değildir. Yatırım danışmanlığı hizmeti; aracı kurumlar, portföy yönetim şirketleri, mevduat kabul etmeyen bankalar ile müşteri arasında imzalanacak yatırım danışmanlığı sözleşmesi çerçevesinde sunulmaktadır. Burada yer alan yorum ve tavsiyeler, yorum ve tavsiyede bulun anların kişisel görüşlerine dayanmaktadır. Bu görüşler mali durumunuz ile risk ve getiri tercihlerinize uygun olmayabilir. Bu nedenle, sadece burada yer alan bilgilere dayanılarak yatırım kararı verilmesi beklentilerinize uygun sonuçlar doğurmayabilir.

16.02.2022

GÜNLÜK PARA GİRİŐİ OLAN HİŐELER - İlk 5 Kurum (TL) 15.02.2022

Sıra	Hisse	Kapanıő	Alıcılar Hacim	Satıcılar Hacim	Para Giriőü
1	THYAO	29,96	392,342,400	-277,725,500	114,616,900
2	KRDMD	11,92	135,057,600	-98,156,190	36,901,410
3	FROTO	253,7	112,481,800	-80,113,260	32,368,540
4	EREGL	28,56	106,523,800	-75,218,040	31,305,760
5	BIMAS	75,3	95,714,190	-71,372,940	24,341,250
6	AKBNK	8,08	78,220,210	-57,877,800	20,342,410
7	GUBRF	81,7	44,248,020	-27,162,470	17,085,550
8	PETKM	8,31	85,890,870	-69,871,910	16,018,960
9	ISCTR	8,75	49,376,810	-33,893,050	15,483,760
10	TUPRS	194,7	77,988,670	-63,419,940	14,568,730
11	VAKBN	3,85	32,375,650	-20,158,740	12,216,910
12	HALKB	4,95	37,253,860	-25,918,650	11,335,210
13	KOZAL	128,2	88,395,260	-77,319,220	11,076,040
14	ISGYO	5,08	25,294,080	-15,077,480	10,216,600
15	ODAS	1,3	32,600,000	-22,533,420	10,066,580
16	AKSEN	12,68	26,080,200	-16,765,800	9,314,400
17	OTKAR	403,9	19,703,380	-11,703,410	7,999,970
18	SAHOL	15,89	52,077,910	-44,581,590	7,496,320
19	ENJSA	14,23	21,881,010	-15,136,260	6,744,750
20	GARAN	11,9	121,566,100	-115,234,600	6,331,500
21	ISFIN	3,18	12,983,690	-7,209,964	5,773,726
22	PGSUS	108.00	25,701,230	-20,362,960	5,338,270
23	TCELL	18,78	30,152,900	-25,640,540	4,512,360
24	AEFES	29,36	11,558,010	-7,669,441	3,888,569
25	SNGYO	5,26	12,700,530	-8,966,447	3,734,083
26	MRGYO	0,98	9,009,046	-5,894,758	3,114,288
27	TEKTU	1,52	8,149,457	-5,148,221	3,001,236
28	SASA	47,8	27,477,730	-24,578,920	2,898,810
29	DOAS	47,98	9,616,369	-6,934,604	2,681,765
30	GEREL	5,21	7,077,291	-4,597,750	2,479,541
31	VESBE	7,26	10,467,560	-8,198,622	2,268,938
32	DOCO	1,465.00	6,026,472	-3,912,403	2,114,069
33	NTHOL	7,03	5,459,415	-3,398,758	2,060,657
34	KZBGY	46,72	8,113,565	-6,148,496	1,965,069
35	VERTU	26,94	7,716,900	-5,765,011	1,951,889
36	GSDHO	3.00	12,655,650	-10,723,630	1,932,020
37	ARDYZ	6,14	7,897,914	-5,967,333	1,930,581
38	KRDMB	10,7	5,103,143	-3,209,207	1,893,936
39	GWIND	7,55	9,073,306	-7,256,481	1,816,825
40	CLEBI	216,4	4,805,218	-3,033,661	1,771,557

Kaynak: MATRIKS

UYARI: Burada yer alan yatırım bilgi, yorum ve tavsiyeleri yatırım danışmanlığı kapsamında değildir. Yatırım danışmanlığı hizmeti; aracı kurumlar, portföy yönetim şirketleri, mevduat kabul etmeyen bankalar ile müşteri arasında imzalanacak yatırım danışmanlığı sözleşmesi çerçevesinde sunulmaktadır. Burada yer alan yorum ve tavsiyeler, yorum ve tavsiyede bulun anların kişisel görüşlerine dayanmaktadır. Bu görüşler mali durumunuz ile risk ve getiri tercihlerinize uygun olmayabilir. Bu nedenle, sadece burada yer alan bilgilere dayanılarak yatırım kararı verilmesi beklentilerinize uygun sonuçlar doğurmayabilir.

16.02.2022

GÜNLÜK PARA ÇIKIŐI OLAN HİSSELER - İlk 5 Kurum (TL) 15.02.2022

Sıra	Hisse	Kapanıő	Alıcılar Hacim	Satıcılar Hacim	Para Çıkıőı
1	YKBNK	4,09	67,850,170	-94,045,410	-26,195,240
2	ASELS	21,76	37,481,240	-60,824,180	-23,342,940
3	KLGYO	1,09	24,300,750	-44,743,170	-20,442,420
4	TAVHL	39,04	69,276,740	-89,704,060	-20,427,320
5	SISE	13,47	55,082,530	-66,843,570	-11,761,040
6	KOZAA	21,7	20,668,690	-29,524,790	-8,856,100
7	AVOD	1,71	10,418,790	-17,677,570	-7,258,780
8	IZMDC	2,28	9,930,429	-15,862,370	-5,931,941
9	TTRAK	220,1	17,788,470	-22,789,040	-5,000,570
10	ORCAY	30,16	10,553,750	-15,031,890	-4,478,140
11	ISDMR	21,58	7,736,349	-12,077,770	-4,341,421
12	ARCLK	56,00	31,441,010	-35,676,350	-4,235,340
13	INDES	8,39	5,528,230	-9,190,861	-3,662,631
14	ALARK	18,82	13,688,750	-16,917,690	-3,228,940
15	BUCIM	1,72	16,362,670	-19,557,890	-3,195,220
16	LOGO	39,8	7,662,070	-10,450,020	-2,787,950
17	ANGEN	27,5	7,799,265	-10,230,740	-2,431,475
18	ATATP	71,00	3,404,487	-5,667,211	-2,262,724
19	DOHOL	2,89	27,043,570	-29,216,110	-2,172,540
20	VESTL	24,08	17,076,560	-19,170,680	-2,094,120
21	VBTYZ	25,56	2,391,763	-4,375,825	-1,984,062
22	ERCB	51,25	8,045,966	-10,009,990	-1,964,024
23	SELEC	11,81	3,410,564	-5,373,411	-1,962,847
24	MARTI	1,87	2,665,643	-4,620,873	-1,955,230
25	POLTK	579,2	7,287,828	-9,076,223	-1,788,395
26	GLYHO	2,12	8,423,225	-9,993,109	-1,569,884
27	ANSGR	5,93	2,756,844	-4,283,357	-1,526,513
28	AKSA	30,36	8,768,359	-10,271,460	-1,503,101
29	TSPOR	6,23	7,184,679	-8,593,752	-1,409,073
30	CIMSA	32,8	4,817,956	-6,189,490	-1,371,534
31	MPARK	31,02	5,355,415	-6,673,011	-1,317,596
32	TRCAS	4,86	3,276,565	-4,591,835	-1,315,270
33	MOBTL	1,98	8,663,884	-9,950,179	-1,286,295
34	EGSER	15,35	1,597,416	-2,838,337	-1,240,921
35	TKFEN	24,82	31,184,600	-32,372,400	-1,187,800
36	GOZDE	9,24	4,309,655	-5,428,490	-1,118,835
37	AYDEM	7,34	9,586,007	-10,676,570	-1,090,563
38	DERHL	4,82	2,006,942	-3,095,248	-1,088,306
39	YAPRK	33,88	2,832,458	-3,893,915	-1,061,457
40	GENIL	15,18	11,358,530	-12,351,260	-992,730

Kaynak: MATRIKS

UYARI: Burada yer alan yatırım bilgi, yorum ve tavsiyeleri yatırım danışmanlığı kapsamında değildir. Yatırım danışmanlığı hizmeti; aracı kurumlar, portföy yönetim şirketleri, mevduat kabul etmeyen bankalar ile müşteri arasında imzalanacak yatırım danışmanlığı sözleşmesi çerçevesinde sunulmaktadır. Burada yer alan yorum ve tavsiyeler, yorum ve tavsiyede bulun anların kişisel görüşlerine dayanmaktadır. Bu görüşler mali durumunuz ile risk ve getiri tercihlerinize uygun olmayabilir. Bu nedenle, sadece burada yer alan bilgilere dayanılarak yatırım kararı verilmesi beklentilerinize uygun sonuçlar doğurmayabilir.

PİRAMİT MENKUL KIYMETLER A.Ő.

Gümüşsuyu Mah. İnönü Cad. Işık Apt. No:53 Kat:5 Daire 9-10 Taksim/İstanbul
Tel: 0212 293 95 00 Faks: 0212 293 95 60

ŐiŐli Őubesi

Halaskargazi Cad. No:111 D:4 Kat:1 ŐiŐli/İstanbul
Tel: 0212 395 32 33 Faks: 0212 230 81 15

Balıkesir İrtibat Bürosu

Altıeylül Mah. Keçeci sok. Özcanerİşmerkezi No:17 K:1 Altıeylül/ Balıkesir
Tel: 0266 245 91 21 Faks: 0266 245 23 34

Ferdi Uğur Taçkınlar
AraŐtırma Müdürü
02123953227

ugur.tackinlar@piramitmenkul.com.tr

Arif Tekin Seğmen
AraŐtırma Uzmanı
02123953213

arif.segmen@piramitmenkul.com.tr



UYARI: Burada yer alan yatırım bilgi, yorum ve tavsiyeleri yatırım danışmanlığı kapsamında değildir. Yatırım danışmanlığı hizmeti; aracı kurumlar, portföy yönetim şirketleri, mevduat kabul etmeyen bankalar ile müşteri arasında imzalanacak yatırım danışmanlığı sözleşmesi çerçevesinde sunulmaktadır. Burada yer alan yorum ve tavsiyeler, yorum ve tavsiyede bulun anların kişisel görüşlerine dayanmaktadır. Bu görüşler mali durumunuz ile risk ve getiri tercihlerinize uygun olmayabilir. Bu nedenle, sadece burada yer alan bilgilere dayanılarak yatırım kararı verilmesi beklentilerinize uygun sonuçlar doğurmayabilir.