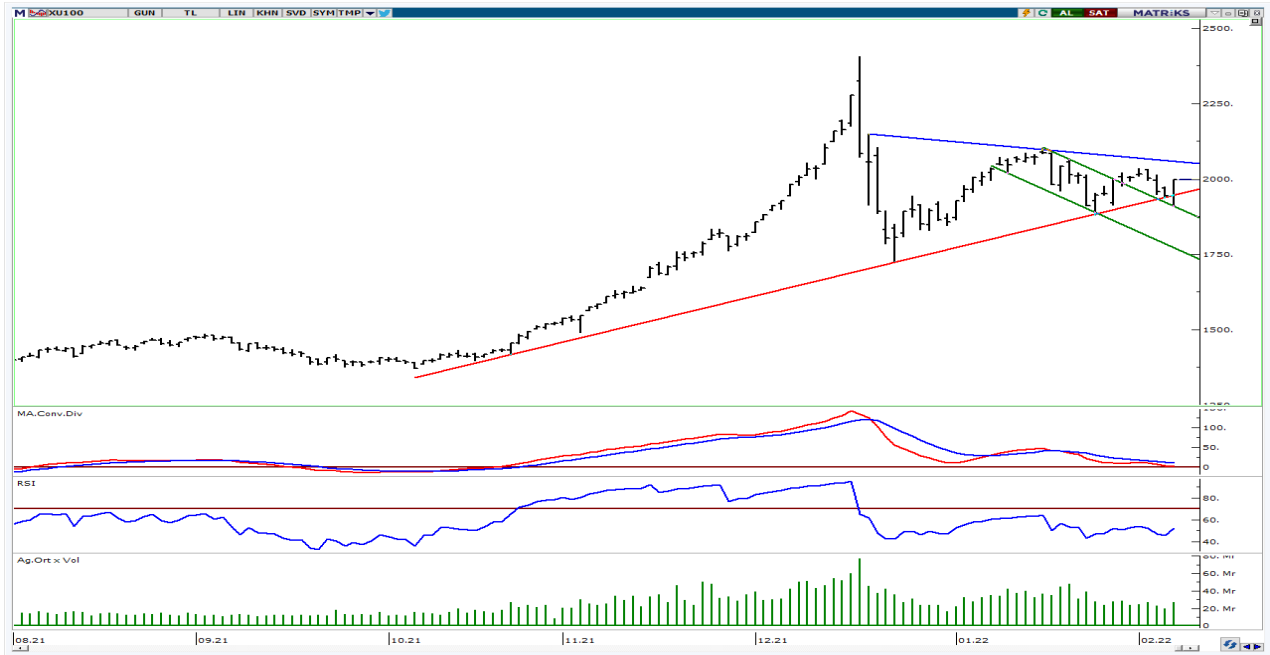


BIST-100

	Kapanış	Destek-1	Destek-2	Destek-3	Direnç-1	Direnç-2	Direnç-3
BIST100	1.997	1.980	1.960	1.910	2.000	2.030	2.050

BIST100 Endeksi dünkü işlemleri %2,77 oranında sert yükseliş ile 1.997 puandan kapattı. Endeks güne yatay bir görünüm ile başladıktan sonra gün içinde 1.908-1.997 bandında dalgalı hareket etti. Günün ilk yarısında sert satışlarla 1.910 desteğine geri çekilme izledik. Endekste günün ikinci yarısında gelen sert alımların etkisi ile gün içi en yüksek seviyede (1.997) kapanış yapıldı. Endeksin işlem hacmi, son yedi gün işlem hacminin üzerine çıkarak 27,37mlr TL'ye yükseldi. Endeksin yukarı yönlü hareketinde Sınai Endeksi'nin %3,43 oranındaki yükselişi etkili oldu. Teknik açıdan incelediğimizde, kısa vadede 2.000 seviyesini önemsemekteyiz. Bu seviyenin hacim destekli geçilmesi durumunda mevcut güçlenme devam edebilir, geçmişte direnç konumunda test edilen 2.030-2.050 seviyeleri hedeflenebilir. Geri çekilmelerde ilk etapta 1.980 desteği takip edilebilir. USD bazında 1,42 cent seviyesinden başlayan endeks günü 1,46 centten kapattı. Gün içinde 1,40-1,46 cent bandında dalgalı hareket edildi. Endekste kısa vadede 1,40-1,50 cent bandı içerisinde sıkışma devam etmektedir. Teknik bakımdan bu seviyelerin dışındaki kapanışların teknik yönde belirleyici olabileceğini tahmin etmekteyiz.

BIST100 Grafik



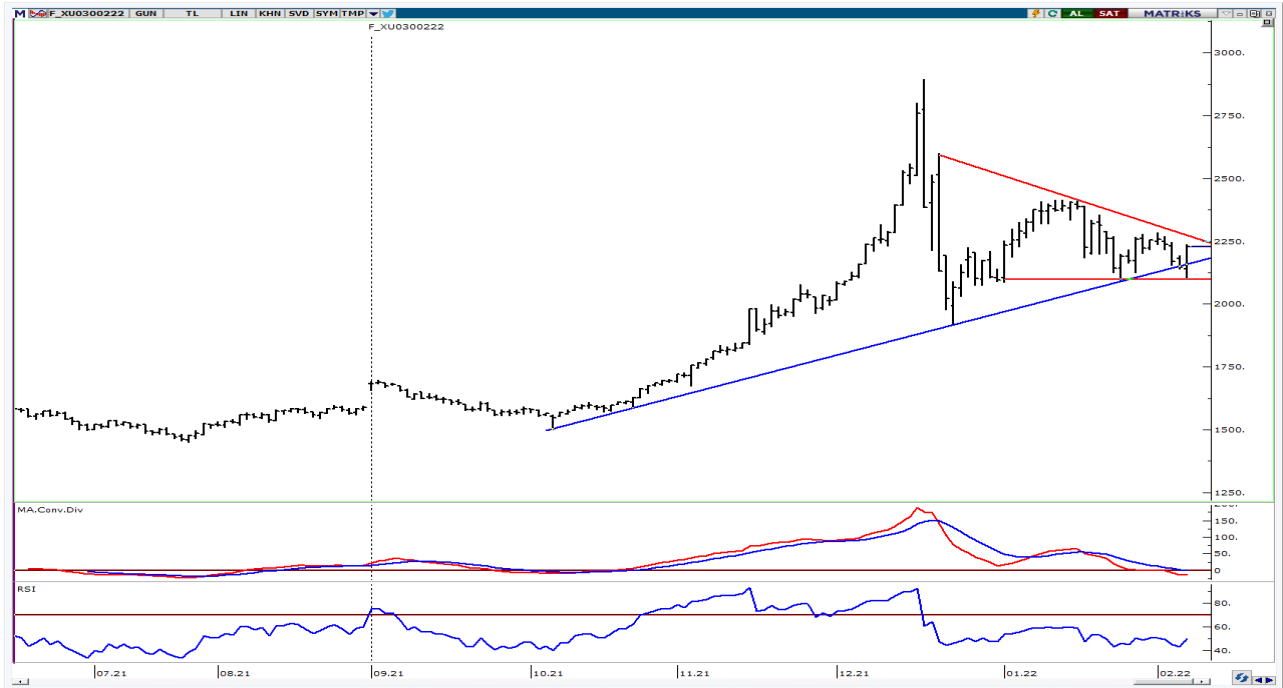
UYARI: Burada yer alan yatırım bilgi, yorum ve tavsiyeleri yatırım danışmanlığı kapsamında değildir. Yatırım danışmanlığı hizmeti; aracı kurumlar, portföy yönetim şirketleri, mevduat kabul etmeyen bankalar ile müşteri arasında imzalanacak yatırım danışmanlığı sözleşmesi çerçevesinde sunulmaktadır. Burada yer alan yorum ve tavsiyeler, yorum ve tavsiyede bulun anların kişisel görüşlerine dayanmaktadır. Bu görüşler mali durumunuz ile risk ve getiri tercihlerinize uygun olmayabilir. Bu nedenle , sadece burada yer alan bilgilere dayanılarak yatırım kararı verilmesi beklentilerinize uygun sonuçlar doğurmayabilir.

VIOP30 Yakın Vade Kontratı

	Uzlaşma Fiyatı	Destek-1	Destek-2	Destek-3	Direnç-1	Direnç-2	Direnç-3
VIOP30	2.231	2.200	2.180	2.100	2.240	2.300	2.320

VIOP30 Yakın Vade Kontratı, günü 2.231 uzlaşma fiyatından sert alıcılı görünüm ile kapattı. Kontrat gün içinde 2.102-2.236 bandında dalgalı hareket etti. Güne sert satışların etkisinde başlayan kontratta, günün ikinci yarısında 2.180 seviyesin geçilmesi ile sert alımlarla karşılaşıldı ve 5 günlük AO (2.202) üzerinde kapanış yapıldı. Teknik açıdan 2.200 desteğinin korunması ile ilk etapta 2.240 direnci takip edilebilir. Sonraki önemli dirençler olarak 2.300-2.320 seviyeleri takip edilebilir.

VIOP30 Yakın Vade Kontratı Grafik

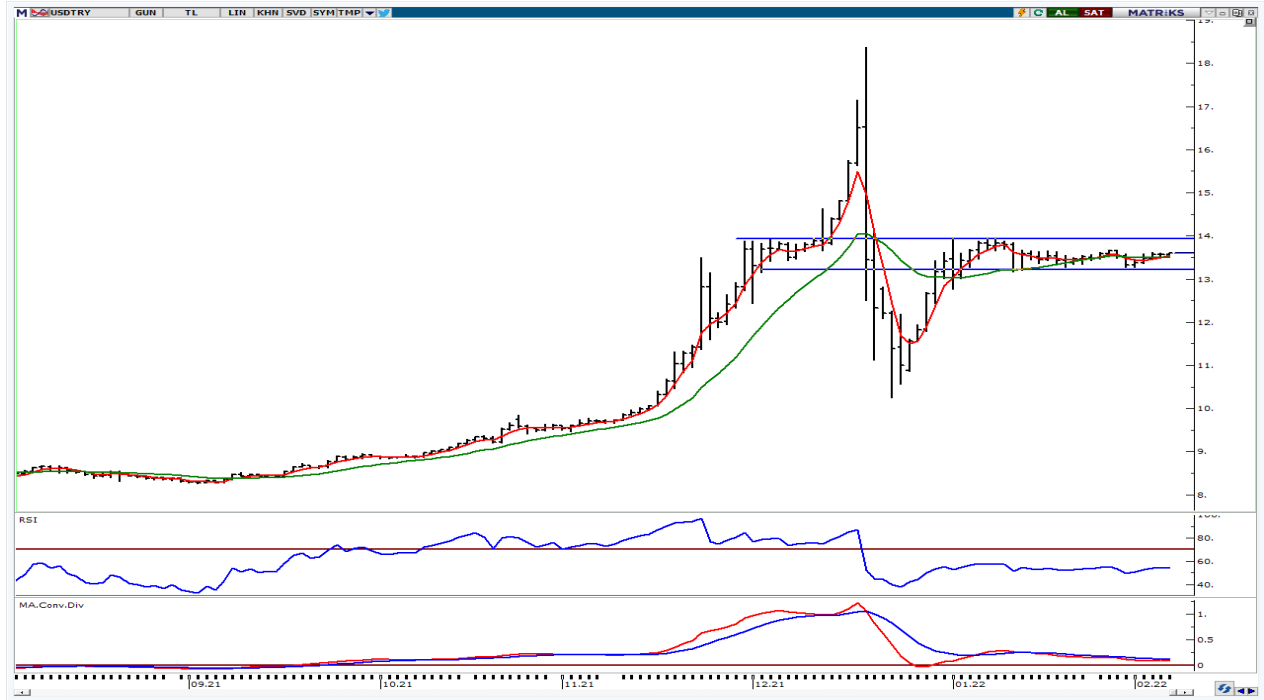


UYARI: Burada yer alan yatırım bilgi, yorum ve tavsiyeleri yatırım danışmanlığı kapsamında değildir. Yatırım danışmanlığı hizmeti; aracı kurumlar, portföy yönetim şirketleri, mevduat kabul etmeyen bankalar ile müşteri arasında imzalanacak yatırım danışmanlığı sözleşmesi çerçevesinde sunulmaktadır. Burada yer alan yorum ve tavsiyeler, yorum ve tavsiyede bulun anların kişisel görüşlerine dayanmaktadır. Bu görüşler mali durumunuz ile risk ve getiri tercihlerinize uygun olmayabilir. Bu nedenle, sadece burada yer alan bilgilere dayanılarak yatırım kararı verilmesi beklentilerinize uygun sonuçlar doğurmayabilir.

USDTRY

	Son	Destek-1	Destek-2	Destek-3	Direnç-1	Direnç-2	Direnç-3
USDTRY	13,59	13,50	13,25	13,00	13,70	13,90	14,10

USDTRY kuru dünkü işlemlerde 13,5446-13,6079 bandında alıcılı hareket etti. Kur kısa vadede 13,25-13,90 yatay kanal içerisinde hareket etmektedir. Geri çekilmelerde 13,50-13,25 destekleri izlenebilir. Yukarı yönlü hareketlerde ilk etapta 13,70 direnci takip edilebilir. Sonraki önemli direnç olarak yatay kanal üst bandı (13,90) izlenebilir.



UYARI: Burada yer alan yatırım bilgi, yorum ve tavsiyeleri yatırım danışmanlığı kapsamında değildir. Yatırım danışmanlığı hizmeti; aracı kurumlar, portföy yönetim şirketleri, mevduat kabul etmeyen bankalar ile müşteri arasında imzalanacak yatırım danışmanlığı sözleşmesi çerçevesinde sunulmaktadır. Burada yer alan yorum ve tavsiyeler, yorum ve tavsiyede bulun anların kişisel görüşlerine dayanmaktadır. Bu görüşler mali durumunuz ile risk ve getiri tercihlerinize uygun olmayabilir. Bu nedenle, sadece burada yer alan bilgilere dayanılarak yatırım kararı verilmesi beklentilerinize uygun sonuçlar doğurmayabilir.

08.02.2022

GÜNLÜK PARA GİRİŞİ OLAN HİSSELER - İlk 5 Kurum (TL) 07.02.2022

Sıra	Hisse	Kapanış	Alıcılar Hacim	Satıcılar Hacim	Para Girişi
1	THYAO	28.26	258,795,500	-192,452,700	66,342,800
2	TOASO	83.35	90,937,550	-46,987,350	43,950,200
3	EREGL	28.74	120,676,300	-77,360,100	43,316,200
4	KRDMD	11.92	143,594,000	-108,821,600	34,772,400
5	KCHOL	32.56	92,894,180	-63,354,960	29,539,220
6	BIMAS	70.70	57,344,270	-40,910,350	16,433,920
7	SAHOL	15.13	51,899,720	-36,353,220	15,546,500
8	TKFEN	25.70	58,246,350	-45,286,510	12,959,840
9	YKBNK	4.06	120,137,500	-109,029,900	11,107,600
10	KOZAL	127.20	43,245,100	-32,310,050	10,935,050
11	GARAN	11.94	156,556,500	-148,220,600	8,335,900
12	ASELS	21.06	33,320,450	-26,076,320	7,244,130
13	GSDHO	2.71	20,522,390	-15,082,720	5,439,670
14	PGSUS	104.70	25,711,230	-20,621,350	5,089,880
15	PAPIL	15.77	9,716,688	-4,675,146	5,041,542
16	VAKBN	3.79	12,882,020	-8,792,031	4,089,989
17	ORCAY	46.40	14,556,270	-11,157,530	3,398,740
18	MAGEN	10.12	9,217,537	-5,878,639	3,338,898
19	BASGZ	13.08	9,139,181	-5,922,764	3,216,417
20	KONTR	129.20	18,736,330	-15,560,130	3,176,200
21	NTHOL	7.28	9,920,429	-7,100,590	2,819,839
22	KARYE	20.54	7,518,003	-4,754,075	2,763,928
23	TAVHL	35.88	18,206,830	-15,585,400	2,621,430
24	DOHOL	2.89	19,458,690	-16,912,420	2,546,270
25	PEGYO	1.32	5,801,740	-3,274,732	2,527,008
26	GWIND	7.29	6,411,833	-3,982,699	2,429,134
27	AYDEM	6.61	5,276,205	-3,079,624	2,196,581
28	INDES	9.44	5,907,086	-3,883,235	2,023,851
29	TMSN	17.80	5,994,435	-4,060,045	1,934,390
30	YYAPI	1.00	5,151,105	-3,231,256	1,919,849
31	LKMNH	13.54	6,186,953	-4,306,727	1,880,226
32	LOGO	40.42	10,527,890	-8,737,143	1,790,747
33	GMSTRF	66.18	5,949,285	-4,264,604	1,684,681
34	KAREL	13.18	4,968,809	-3,296,111	1,672,698
35	TSPOR	6.75	16,219,570	-14,549,360	1,670,210
36	ISFIN	3.11	7,418,688	-5,771,958	1,646,730
37	GEREL	4.87	5,438,902	-3,876,841	1,562,061
38	TKNSA	7.20	3,763,574	-2,218,340	1,545,234
39	KORDS	33.94	5,773,500	-4,243,043	1,530,457
40	KUTPO	48.40	9,190,577	-7,678,515	1,512,062

Kaynak: MATRIKS

UYARI: Burada yer alan yatırım bilgi, yorum ve tavsiyeleri yatırım danışmanlığı kapsamında değildir. Yatırım danışmanlığı hizmeti; aracı kurumlar, portföy yönetim şirketleri, mevduat kabul etmeyen bankalar ile müşteri arasında imzalanacak yatırım danışmanlığı sözleşmesi çerçevesinde sunulmaktadır. Burada yer alan yorum ve tavsiyeler, yorum ve tavsiyede bulun anların kişisel görüşlerine dayanmaktadır. Bu görüşler mali durumunuz ile risk ve getiri tercihlerinize uygun olmayabilir. Bu nedenle, sadece burada yer alan bilgilere dayanılarak yatırım kararı verilmesi beklentilerinize uygun sonuçlar doğurmayabilir.

08.02.2022

GÜNLÜK PARA ÇIKIŐI OLAN HİŐSELER - İlk 5 Kurum (TL) 07.02.2022

Sıra	Hisse	Kapanıő	Alıcılar Hacim	Satıcılar Hacim	Para Çıkıőı
1	SISE	13.82	111,593,300	-197,357,300	-85,764,000
2	AKBNK	7.84	80,661,280	-100,047,500	-19,386,220
3	FROTO	242.90	45,569,080	-63,112,080	-17,543,000
4	EKGYO	2.32	50,632,800	-64,607,790	-13,974,990
5	KLGYO	1.21	9,569,625	-20,789,890	-11,220,265
6	PETKM	8.30	90,192,700	-99,649,310	-9,456,610
7	ARCLK	53.85	37,680,170	-44,912,650	-7,232,480
8	DGNMO	2.07	8,156,680	-15,061,430	-6,904,750
9	VESTL	23.88	8,710,261	-14,666,800	-5,956,539
10	TUPRS	171.50	88,221,200	-93,726,940	-5,505,740
11	ISCTR	8.30	87,898,650	-92,949,780	-5,051,130
12	BSOKE	2.51	6,100,535	-10,768,550	-4,668,015
13	BIOEN	5.91	18,819,920	-22,761,450	-3,941,530
14	PSGYO	18.74	8,635,746	-12,477,350	-3,841,604
15	ADESE	0.72	4,558,138	-8,259,146	-3,701,008
16	TSKB	1.51	21,967,280	-25,439,960	-3,472,680
17	MNDRS	2.18	3,631,653	-7,008,034	-3,376,381
18	KAPLM	69.95	18,192,550	-21,470,940	-3,278,390
19	ARDYZ	8.66	8,792,750	-12,041,670	-3,248,920
20	IHLAS	0.56	2,995,173	-6,104,730	-3,109,557
21	AGHOL	36.24	6,515,862	-9,574,405	-3,058,543
22	ISGYO	4.45	8,810,372	-11,799,650	-2,989,278
23	SASA	47.86	33,221,990	-35,706,810	-2,484,820
24	HURGZ	2.34	4,954,879	-7,161,424	-2,206,545
25	MGROS	39.60	14,850,860	-16,918,500	-2,067,640
26	AKSA	30.00	9,040,044	-11,091,430	-2,051,386
27	VESBE	7.24	11,186,780	-13,202,610	-2,015,830
28	VERUS	51.00	3,431,760	-5,173,453	-1,741,693
29	TCELL	18.44	45,468,880	-47,101,340	-1,632,460
30	NATEN	51.00	4,646,682	-6,278,566	-1,631,884
31	ISDMR	23.10	6,244,614	-7,861,991	-1,617,377
32	HLGYO	2.44	3,872,596	-5,329,497	-1,456,901
33	ESCAR	38.08	6,069,397	-7,495,594	-1,426,197
34	IZMDC	2.33	7,969,774	-9,355,984	-1,386,210
35	CCOLA	111.30	20,270,740	-21,631,560	-1,360,820
36	KATMR	1.33	3,154,026	-4,499,302	-1,345,276
37	ZRGYO	2.62	5,831,487	-7,138,507	-1,307,020
38	VKGYO	1.73	3,254,330	-4,558,481	-1,304,151
39	ULKER	16.77	4,135,145	-5,415,767	-1,280,622
40	CEMTS	17.60	3,083,597	-4,353,549	-1,269,952

Kaynak: MATRIKS

UYARI: Burada yer alan yatırım bilgi, yorum ve tavsiyeleri yatırım danışmanlıđı kapsamında deđildir. Yatırım danışmanlıđı hizmeti; aracı kurumlar, portföy yönetim şirketleri, mevduat kabul etmeyen bankalar ile müşteri arasında imzalanacak yatırım danışmanlıđı sözleşmesi çerçevesinde sunulmaktadır. Burada yer alan yorum ve tavsiyeler, yorum ve tavsiyede bulun anların kişisel görüşlerine dayanmaktadır. Bu görüşler mali durumunuz ile risk ve getiri tercihlerinize uygun olmayabilir. Bu nedenle, sadece burada yer alan bilgilere dayanılarak yatırım kararı verilmesi beklentilerinize uygun sonuçlar doğurmayabilir.

PİRAMİT MENKUL KIYMETLER A.Ő.

Gümüşsuyu Mah. İnönü Cad. Işık Apt. No:53 Kat:5 Daire 9-10 Taksim/İstanbul
Tel: 0212 293 95 00 Faks: 0212 293 95 60

ŐiŐli Őubesi

Halaskargazi Cad. No:111 D:4 Kat:1 ŐiŐli/İstanbul
Tel: 0212 395 32 33 Faks: 0212 230 81 15

Balıkesir İrtibat Bürosu

Altıeylül Mah. Keçeci sok. Özcanerİşmerkezi No:17 K:1 Altıeylül/ Balıkesir
Tel: 0266 245 91 21 Faks: 0266 245 23 34

Ferdi Uğur Taçkınlar
AraŐtırma Müdürü
02123953227

ugur.tackinlar@piramitmenkul.com.tr

Arif Tekin Seğmen
AraŐtırma Uzmanı
02123953213

arif.segmen@piramitmenkul.com.tr



UYARI: Burada yer alan yatırım bilgi, yorum ve tavsiyeleri yatırım danışmanlığı kapsamında değildir. Yatırım danışmanlığı hizmeti; aracı kurumlar, portföy yönetim şirketleri, mevduat kabul etmeyen bankalar ile müşteri arasında imzalanacak yatırım danışmanlığı sözleşmesi çerçevesinde sunulmaktadır. Burada yer alan yorum ve tavsiyeler, yorum ve tavsiyede bulun anların kişisel görüşlerine dayanmaktadır. Bu görüşler mali durumunuz ile risk ve getiri tercihlerinize uygun olmayabilir. Bu nedenle, sadece burada yer alan bilgilere dayanılarak yatırım kararı verilmesi beklentilerinize uygun sonuçlar doğurmayabilir.