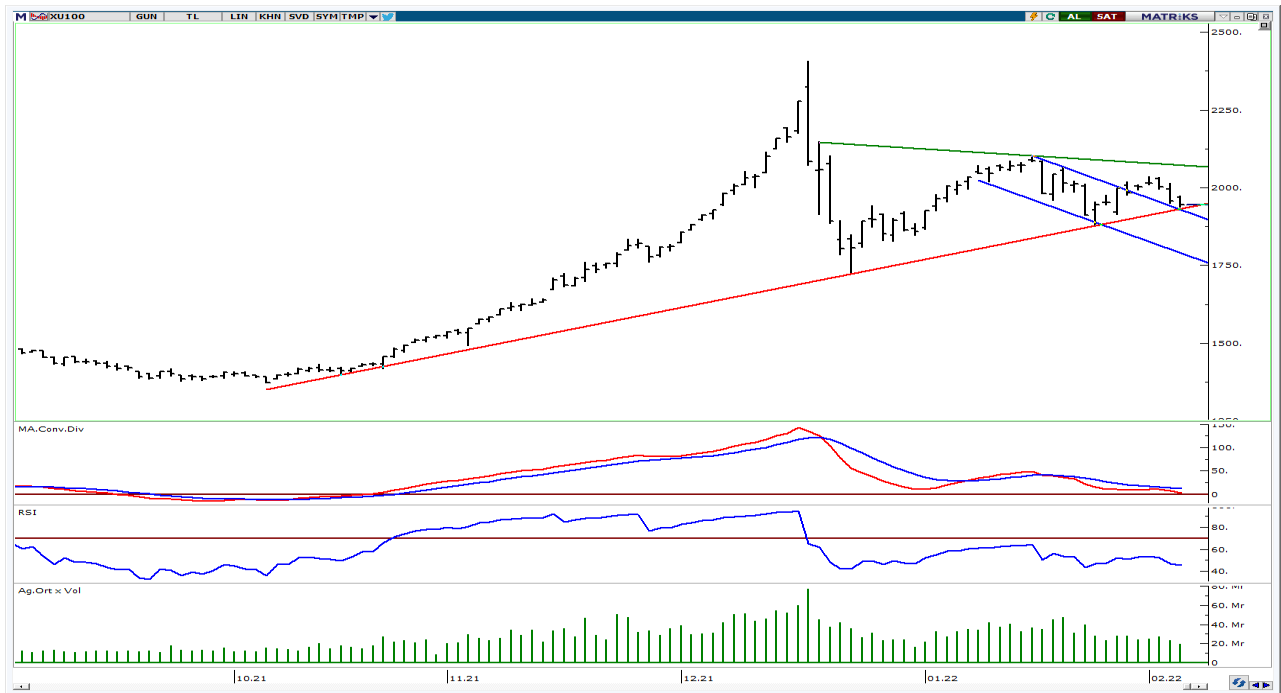


BIST-100

	Kapanış	Destek-1	Destek-2	Destek-3	Direnç-1	Direnç-2	Direnç-3
BIST100	1.943	1.930	1.910	1.880	1.960	1.980	2.000

BIST100 Endeksi Cuma günü işlemleri %0,72 oranında düşüş ile 1.943 puandan kapattı. Endeks güne alıcılı bir görünüm ile başladıktan sonra gün içinde 1.936-1.974 bandında dalgalı hareket etti. Günün ilk yarısında 1.960 seviyesinin üzerinde kalıcı olunamadı ve geri çekilme izledik. Günün ikinci yarısında satış baskısı arttı ve 1.936 seviyelerine geri çekilme yaşandı. Endeksin işlem hacmi 19,77mlr tutarında genele göre düşüş tutarda seyretti. Endeksin teknik görünümünü incelediğimizde, geri çekilmelerde 15 Ekim 2021 tarihinden başlayan yükselen trend desteğini (1.930) önemsemekteyiz. Bu desteğin altında kapanışlar görülmesi durumunda satış baskısı devam edebilir, geçmişte destek konumunda test edilen 1.910-1.880 seviyeleri gündeme gelebilir. Yukarı yönlü hareketlerde 1.960-1.980 dirençleri izlenebilir. USD bazında 1,45 cent seviyesinden başlayan endeks günü 1,43 centten kapattı. Gün içinde 1,42-1,45 cent bandında satıcılı hareket edildi. Endeks son üç haftalık işlemlerde 1,40-1,50 cent seviyeleri arasında hareket etmektedir. Endekste bu seviyelerin dışındaki kapanışların teknik yönde belirleyici olabileceğini tahmin etmekteyiz.

BIST100 Grafik



UYARI: Burada yer alan yatırım bilgi, yorum ve tavsiyeleri yatırım danışmanlığı kapsamında değildir. Yatırım danışmanlığı hizmeti; aracı kurumlar, portföy yönetim şirketleri, mevduat kabul etmeyen bankalar ile müşteri arasında imzalanacak yatırım danışmanlığı sözleşmesi çerçevesinde sunulmaktadır. Burada yer alan yorum ve tavsiyeler, yorum ve tavsiyede bulun anların kişisel görüşlerine dayanmaktadır. Bu görüşler mali durumunuz ile risk ve getiri tercihlerinize uygun olmayabilir. Bu nedenle , sadece burada yer alan bilgilere dayanılarak yatırım kararı verilmesi beklentilerinize uygun sonuçlar doğurmayabilir.

VIOP30 Yakın Vade Kontratı

	Uzlaşma Fiyatı	Destek-1	Destek-2	Destek-3	Direnç-1	Direnç-2	Direnç-3
VIOP30	2.142	2.130	2.100	2.000	2.200	2.230	2.320

VIOP30 Yakın Vade Kontratı, cuma günü işlemleri 2.142 uzlaşma fiyatından sert satıcı bir görünüm ile kapattı. Kontrat gün içinde 2.138-2.191 bandında dalgalı hareket etti. Güne alımların etkisinde başlayan kontratta gün sonu gelen sert satışlar etkili oldu. Kontratta kısa vadeli destek olarak 2.130 seviyesi izlenebilir. Sonraki önemli destekler olarak 2.100-2.000 seviyeleri takip edilebilir. Yukarı yönlü hareketlerde 2.200 direncini önemsemekteyiz.

VIOP30 Yakın Vade Kontratı Grafik

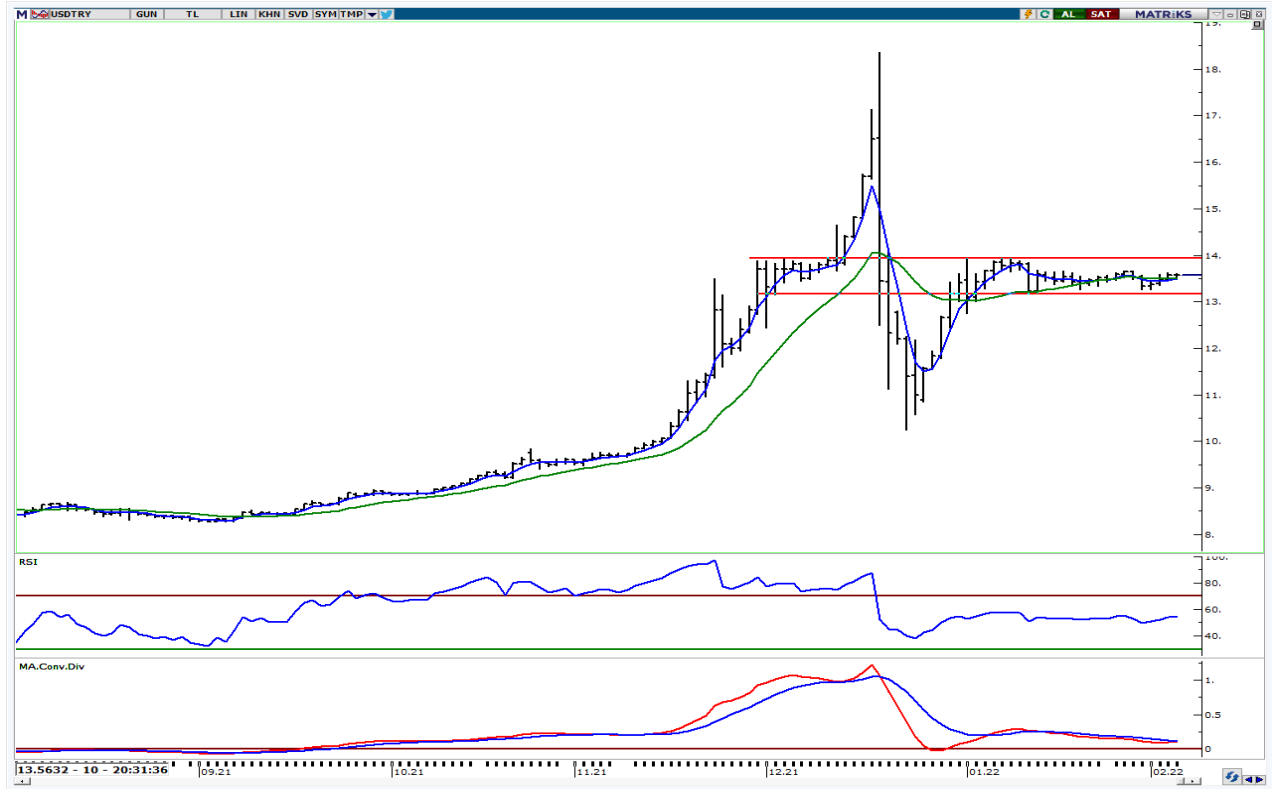


UYARI: Burada yer alan yatırım bilgi, yorum ve tavsiyeleri yatırım danışmanlığı kapsamında değildir. Yatırım danışmanlığı hizmeti; aracı kurumlar, portföy yönetim şirketleri, mevduat kabul etmeyen bankalar ile müşteri arasında imzalanacak yatırım danışmanlığı sözleşmesi çerçevesinde sunulmaktadır. Burada yer alan yorum ve tavsiyeler, yorum ve tavsiyede bulun anların kişisel görüşlerine dayanmaktadır. Bu görüşler mali durumunuz ile risk ve getiri tercihlerinize uygun olmayabilir. Bu nedenle, sadece burada yer alan bilgilere dayanılarak yatırım kararı verilmesi beklentilerinize uygun sonuçlar doğurmayabilir.

USDTRY

	Son	Destek-1	Destek-2	Destek-3	Direnç-1	Direnç-2	Direnç-3
USDTRY	13,56	13,50	13,25	13,00	13,70	13,90	14,10

USDTRY kuru Cuma günü işlemleri 13,5105-13,6080 bandında alıcılı edildi. Teknik açıdan 13,70 seviyesi ilk direnç olarak takip edilebilir. Bu direncin geçilmesi durumunda pozitif görünüm devam edebilir, yatay kanal üst bandı (13,90) gündeme gelebilir. Geri çekilmelerde 13,50-13,25 desteklerini takip etmekteyiz.



UYARI: Burada yer alan yatırım bilgi, yorum ve tavsiyeleri yatırım danışmanlığı kapsamında değildir. Yatırım danışmanlığı hizmeti; aracı kurumlar, portföy yönetim şirketleri, mevduat kabul etmeyen bankalar ile müşteri arasında imzalanacak yatırım danışmanlığı sözleşmesi çerçevesinde sunulmaktadır. Burada yer alan yorum ve tavsiyeler, yorum ve tavsiyede bulun anların kişisel görüşlerine dayanmaktadır. Bu görüşler mali durumunuz ile risk ve getiri tercihlerinize uygun olmayabilir. Bu nedenle, sadece burada yer alan bilgilere dayanılarak yatırım kararı verilmesi beklentilerinize uygun sonuçlar doğurmayabilir.

07.02.2022

GÜNLÜK PARA GİRİŐİ OLAN HİŐELER - İlk 5 Kurum (TL) 04.02.2022

Sıra	Hisse	Kapanıő	Alıcılar Hacim	Satıcılar Hacim	Para Giriő
1	YKBNK	4.04	191,949,800	-113,928,900	78,020,900
2	GARAN	11.93	118,340,600	-66,477,480	51,863,120
3	TCELL	18.02	61,276,260	-44,990,690	16,285,570
4	KCHOL	31.28	50,951,790	-40,191,340	10,760,450
5	TOASO	81.50	74,519,300	-66,169,580	8,349,720
6	TTKOM	9.18	37,081,980	-29,574,500	7,507,480
7	INDES	9.30	20,102,460	-13,531,570	6,570,890
8	ARCLK	52.00	38,414,850	-32,809,960	5,604,890
9	THYAO	26.66	89,529,070	-84,116,380	5,412,690
10	PGSUS	101.50	27,240,690	-22,116,560	5,124,130
11	TKFEN	24.26	25,133,260	-20,632,580	4,500,680
12	KLGYO	1.66	11,801,200	-7,843,481	3,957,719
13	TRCAS	4.45	6,759,043	-3,467,150	3,291,893
14	RNPOL	14.84	11,660,990	-8,600,422	3,060,568
15	BRSAN	27.06	8,834,816	-5,984,555	2,850,261
16	AKSEN	12.18	11,536,870	-8,767,897	2,768,973
17	ENKAI	15.16	6,834,358	-4,455,200	2,379,158
18	HALKB	4.83	19,290,680	-17,023,700	2,266,980
19	ANGEN	28.56	11,700,990	-9,473,800	2,227,190
20	SOKM	14.22	6,979,953	-4,796,808	2,183,145
21	IHLGM	0.78	5,068,091	-3,025,452	2,042,639
22	CEMAS	1.13	5,722,646	-3,699,809	2,022,837
23	KZBGY	43.10	13,741,350	-11,794,180	1,947,170
24	OZGYO	2.48	7,231,862	-5,294,869	1,936,993
25	KARSN	3.64	8,238,191	-6,333,677	1,904,514
26	DGNMO	2.13	6,665,234	-4,768,143	1,897,091
27	KOZAL	123.90	27,606,810	-25,761,840	1,844,970
28	GLDTRF	68.42	6,983,520	-5,193,000	1,790,520
29	BRLSM	10.17	6,800,140	-5,068,908	1,731,232
30	KATMR	1.32	6,061,528	-4,438,422	1,623,106
31	AEFES	28.10	16,895,240	-15,296,120	1,599,120
32	COLLA	110.00	6,718,132	-5,200,816	1,517,316
33	VERUS	49.58	3,285,081	-1,800,051	1,485,030
34	GWIND	7.17	6,957,080	-5,500,688	1,456,392
35	TRGYO	4.93	11,493,060	-10,072,020	1,421,040
36	TTRAK	215.00	8,443,230	-7,067,936	1,375,294
37	AGHOL	36.88	4,100,761	-2,750,421	1,350,340
38	CANTE	17.97	20,399,230	-19,171,540	1,227,690
39	EGSER	15.20	2,365,874	-1,152,926	1,212,948
40	HDFGS	2.51	5,965,775	-4,937,321	1,028,454

Kaynak: MATRIKS

UYARI: Burada yer alan yatırım bilgi, yorum ve tavsiyeleri yatırım danışmanlığı kapsamında değildir. Yatırım danışmanlığı hizmeti; aracı kurumlar, portföy yönetim şirketleri, mevduat kabul etmeyen bankalar ile müşteri arasında imzalanacak yatırım danışmanlığı sözleşmesi çerçevesinde sunulmaktadır. Burada yer alan yorum ve tavsiyeler, yorum ve tavsiyede bulun anların kişisel görüşlerine dayanmaktadır. Bu görüşler mali durumunuz ile risk ve getiri tercihlerinize uygun olmayabilir. Bu nedenle, sadece burada yer alan bilgilere dayanılarak yatırım kararı verilmesi beklentilerinize uygun sonuçlar doğurmayabilir.

07.02.2022

GÜNLÜK PARA ÇIKIŐI OLAN HİSSELER - İlk 5 Kurum (TL) 04.02.2022

Sıra	Hisse	Kapanıő	Alıcılar Hacim	Satıcılar Hacim	Para Çıkıőı
1	BIMAS	68.65	51,251,890	-81,054,600	-29,802,710
2	TUPRS	165.50	50,629,050	-76,084,270	-25,455,220
3	FROTO	235.80	27,058,290	-46,292,720	-19,234,430
4	EKGYO	2.34	55,763,220	-71,433,500	-15,670,280
5	SISE	13.39	61,016,870	-75,828,560	-14,811,690
6	ODAS	1.30	24,239,380	-38,812,730	-14,573,350
7	KRDMD	11.06	75,364,160	-86,457,570	-11,093,410
8	EREGL	26.68	36,866,100	-47,030,560	-10,164,460
9	SASA	47.48	29,845,710	-37,273,780	-7,428,070
10	DOHOL	2.86	23,343,390	-30,115,430	-6,772,040
11	ISCTR	8.21	25,061,420	-31,730,070	-6,668,650
12	SAHOL	14.78	44,658,530	-49,828,480	-5,169,950
13	TSKB	1.51	33,139,230	-38,291,790	-5,152,560
14	AKBNK	7.81	88,981,860	-93,677,460	-4,695,600
15	PARSN	37.10	13,477,960	-17,957,430	-4,479,470
16	MGROS	39.48	8,930,989	-13,259,200	-4,328,211
17	TAVHL	34.64	22,413,950	-26,470,630	-4,056,680
18	BASGZ	12.87	8,105,729	-12,137,850	-4,032,121
19	VESBE	7.12	9,176,427	-12,689,990	-3,513,563
20	ECILC	8.03	9,317,223	-12,490,720	-3,173,497
21	GMSTRF	65.06	3,646,976	-6,782,507	-3,135,531
22	PSGYO	18.85	18,776,730	-21,831,530	-3,054,800
23	KONTR	130.00	17,126,870	-20,140,080	-3,013,210
24	ALARK	18.05	10,186,170	-13,131,940	-2,945,770
25	AKSA	29.64	3,701,698	-6,477,714	-2,776,016
26	VESTL	23.46	5,850,821	-8,595,784	-2,744,963
27	HEKTS	13.84	15,494,940	-18,138,740	-2,643,800
28	ISGYO	4.56	16,325,700	-18,909,190	-2,583,490
29	MAVI	65.40	8,085,795	-10,436,660	-2,350,865
30	ASELS	20.52	27,974,190	-30,126,150	-2,151,960
31	OTKAR	365.00	5,391,738	-7,517,915	-2,126,177
32	GUBRF	75.85	30,685,740	-32,763,820	-2,078,080
33	TEKTU	1.57	4,432,984	-6,482,587	-2,049,603
34	CIMSA	32.52	2,625,987	-4,588,279	-1,962,292
35	VAKBN	3.75	15,807,760	-17,724,990	-1,917,230
36	TSPOR	6.79	12,272,520	-14,170,660	-1,898,140
37	DOAS	47.00	4,269,533	-6,133,685	-1,864,152
38	IHEVA	1.09	8,502,843	-10,359,680	-1,856,837
39	GLYHO	2.18	5,681,653	-7,516,679	-1,835,026
40	ULUUN	6.67	6,210,026	-7,946,384	-1,736,358

Kaynak: MATRIKS

UYARI: Burada yer alan yatırım bilgi, yorum ve tavsiyeleri yatırım danışmanlığı kapsamında değildir. Yatırım danışmanlığı hizmeti; aracı kurumlar, portföy yönetim şirketleri, mevduat kabul etmeyen bankalar ile müşteri arasında imzalanacak yatırım danışmanlığı sözleşmesi çerçevesinde sunulmaktadır. Burada yer alan yorum ve tavsiyeler, yorum ve tavsiyede bulun anların kişisel görüşlerine dayanmaktadır. Bu görüşler mali durumunuz ile risk ve getiri tercihlerinize uygun olmayabilir. Bu nedenle, sadece burada yer alan bilgilere dayanılarak yatırım kararı verilmesi beklentilerinize uygun sonuçlar doğurmayabilir.

PİRAMİT MENKUL KIYMETLER A.Ő.

Gümüşsuyu Mah. İnönü Cad. Işık Apt. No:53 Kat:5 Daire 9-10 Taksim/İstanbul
Tel: 0212 293 95 00 Faks: 0212 293 95 60

Şişli Şubesi

Halaskargazi Cad. No:111 D:4 Kat:1 Şişli/İstanbul
Tel: 0212 395 32 33 Faks: 0212 230 81 15

Balıkesir İrtibat Bürosu

Altıeylül Mah. Keçeci sok. Özcanerİşmerkezi No:17 K:1 Altıeylül/ Balıkesir
Tel: 0266 245 91 21 Faks: 0266 245 23 34

Ferdi Uğur Taçkınlar
Araştırma Müdürü
02123953227

ugur.tackinlar@piramitmenkul.com.tr

Arif Tekin Seğmen
Araştırma Uzmanı
02123953213

arif.segmen@piramitmenkul.com.tr



UYARI: Burada yer alan yatırım bilgi, yorum ve tavsiyeleri yatırım danışmanlığı kapsamında değildir. Yatırım danışmanlığı hizmeti; aracı kurumlar, portföy yönetim şirketleri, mevduat kabul etmeyen bankalar ile müşteri arasında imzalanacak yatırım danışmanlığı sözleşmesi çerçevesinde sunulmaktadır. Burada yer alan yorum ve tavsiyeler, yorum ve tavsiyede bulun anların kişisel görüşlerine dayanmaktadır. Bu görüşler mali durumunuz ile risk ve getiri tercihlerinize uygun olmayabilir. Bu nedenle, sadece burada yer alan bilgilere dayanılarak yatırım kararı verilmesi beklentilerinize uygun sonuçlar doğurmayabilir.