

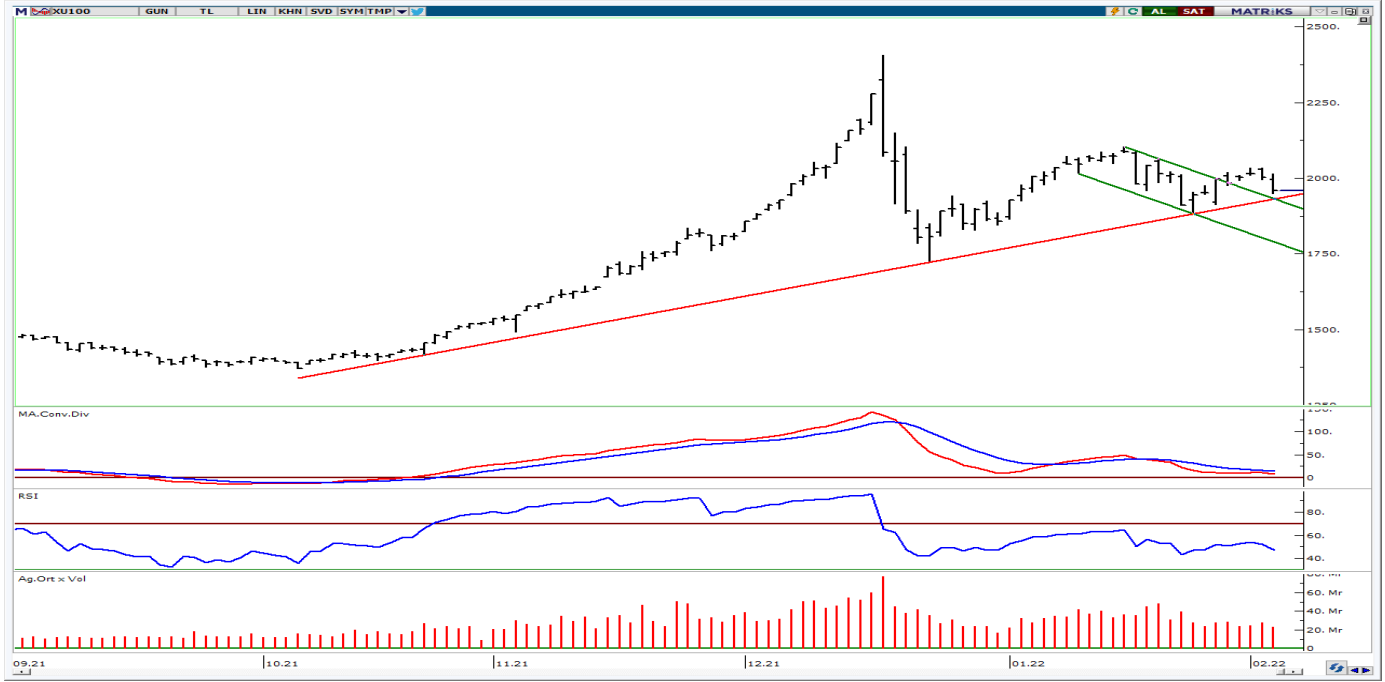
04.02.2022

BIST-100

	Kapanış	Destek-1	Destek-2	Destek-3	Direnç-1	Direnç-2	Direnç-3
BIST100	1.957	1.950	1.930	1.910	1.980	2.000	2.030

BIST100 Endeksi dünkü işlemleri %2,21 oranında sert düşüş ile 1.957 puandan kapattı. Endeks güne hafif eksi bir görünüm ile başladıktan sonra gün içinde 1.949-2.013 bandında dalgalı hareket etti. Günün ilk yarısında 2.000 seviyesinin üzerinde kalıcı olunamadı ve geri çekilme izledik. Günün ikinci yarısında satış baskısı arttı ve 1.950 seviyelerine geri çekilme yaşandı. Teknik açıdan 1.950 seviyesinin korunması ile tepki alımları görülebilir, 1.980-2.000 seviyeleri yeniden gündeme gelebilir. Aşağı yönlü hareketlerde 15 Ekim 2021 tarihinden başlayan yükselen trend desteği (1.930) önemli seviye olarak takip edilebilir. USD bazında 1,47 cent seviyesinden başlayan endeks günü 1,44 centten kapattı. Gün içinde 1,43-1,48 cent bandında satıcılı hareket edildi. Endeks son üç haftalık işlemlerde 1,40-1,50 cent seviyeleri arasında hareket etmektedir. Endekste bu seviyelerin dışındaki kapanışların teknik yönde belirleyici olabileceğini tahmin etmekteyiz.

BIST100 Grafik



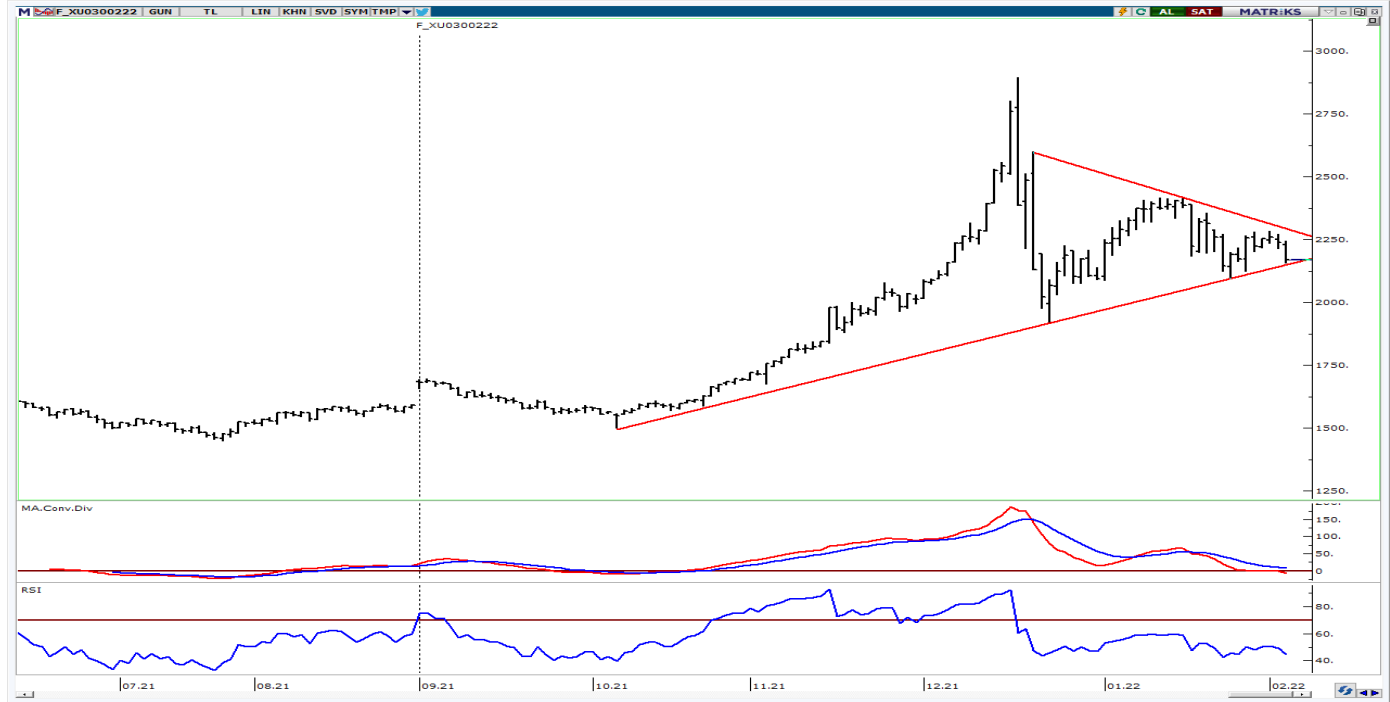
UYARI: Burada yer alan yatırım bilgi, yorum ve tavsiyeleri yatırım danışmanlığı kapsamında değildir. Yatırım danışmanlığı hizmeti; aracı kurumlar, portföy yönetim şirketleri, mevduat kabul etmeyen bankalar ile müşteri arasında imzalanacak yatırım danışmanlığı sözleşmesi çerçevesinde sunulmaktadır. Burada yer alan yorum ve tavsiyeler, yorum ve tavsiyede bulun anların kişisel görüşlerine dayanmaktadır. Bu görüşler mali durumunuz ile risk ve getiri tercihlerinize uygun olmayabilir. Bu nedenle , sadece burada yer alan bilgilere dayanılarak yatırım kararı verilmesi beklentilerinize uygun sonuçlar doğurmayabilir.

VIOP30 Yakın Vade Kontratı

	Uzlaşma Fiyatı	Destek-1	Destek-2	Destek-3	Direnç-1	Direnç-2	Direnç-3
VIOP30	2.173	2.150	2.130	2.100	2.200	2.230	2.320

VIOP30 Yakın Vade Kontratı, günü 2.173 uzlaşma fiyatından sert satıcılı görünüm ile kapattı. Kontrat gün içinde 2.156-2.246 bandında hareket etti. Güne hafif eksi görünüm ile başlayan kontratta, gün sonu gelen sert satışlar etkili oldu ve 5 günlük AO (2.220) altında kapanış yapıldı. Teknik açıdan geri çekilmelerde 2.150 desteği izlenebilir. Bu desteğin korunması durumunda tepki alımları görülebilir 5 günlük AO (2.220) gündeme gelebilir. Kontratta yukarı yönlü hareketlerin devam edebilmesi için 5 günlük AO (2.220) üzerinde kalıcı olunması gerektiğini düşünmekteyiz.

VIOP30 Yakın Vade Kontratı Grafik

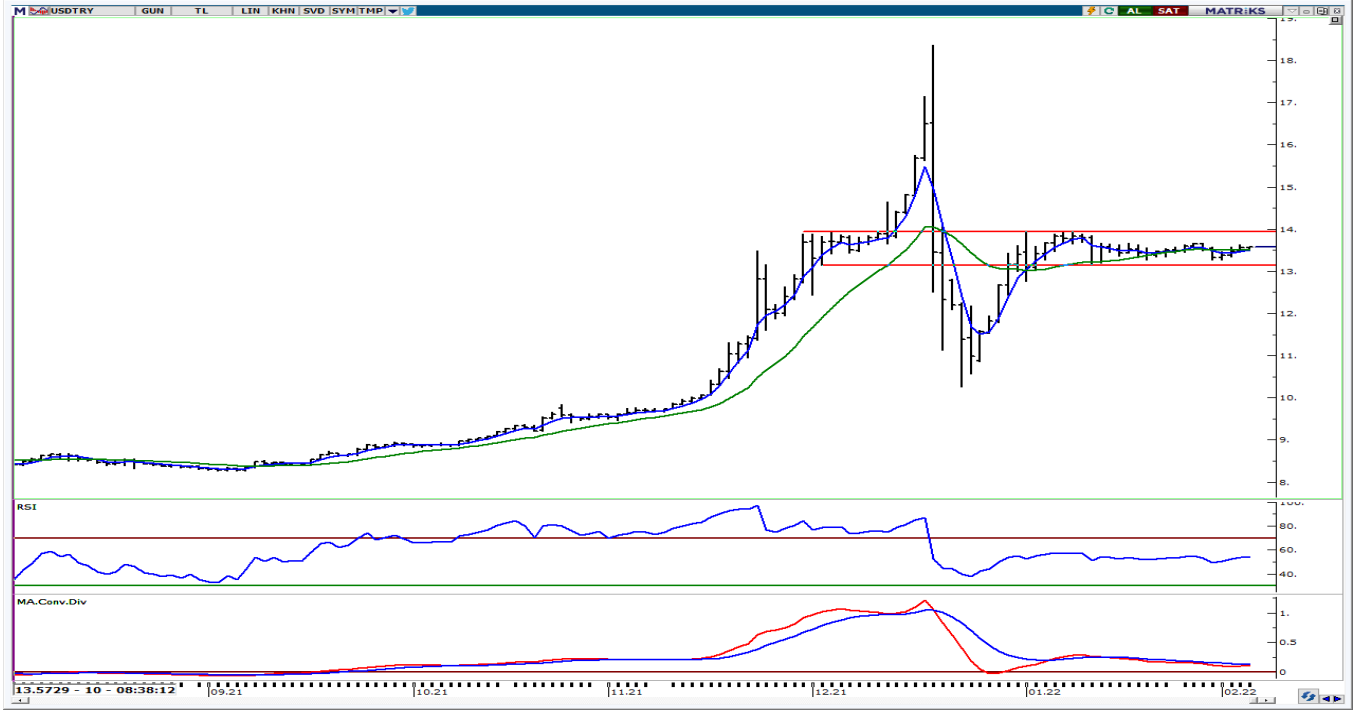


UYARI: Burada yer alan yatırım bilgi, yorum ve tavsiyeleri yatırım danışmanlığı kapsamında değildir. Yatırım danışmanlığı hizmeti; aracı kurumlar, portföy yönetim şirketleri, mevduat kabul etmeyen bankalar ile müşteri arasında imzalanacak yatırım danışmanlığı sözleşmesi çerçevesinde sunulmaktadır. Burada yer alan yorum ve tavsiyeler, yorum ve tavsiyede bulun anların kişisel görüşlerine dayanmaktadır. Bu görüşler mali durumunuz ile risk ve getiri tercihlerinize uygun olmayabilir. Bu nedenle, sadece burada yer alan bilgilere dayanarak yatırım kararı verilmesi beklentilerinize uygun sonuçlar doğurmayabilir.

USDTRY

	Son	Destek-1	Destek-2	Destek-3	Direnç-1	Direnç-2	Direnç-3
USDTRY	13,56	13,50	13,25	13,00	13,70	13,90	14,10

USDTRY kurunda dünkü işlemlerde 13,4552-13,6292 bandında alıcılı hareket edildi. Gün içi gelen alımların etkisi ile kısa vadeli yönde takip ettiğimiz 5 günlük (mavi) 13,47 ve 22 günlük (yeşil) 13,50 AO'ların üzerinde kapanış yapıldı. Teknik açıdan geri çekilmelerde 13,50 seviyesi kısa vadeli destek olarak izlenebilir. Yukarı yönlü hareketlerde ilk etapta 13,70 direnci takip edilebilir. Sonraki önemli direnç olarak yatay kanal üst bandı (13,90) izlenebilir.



UYARI: Burada yer alan yatırım bilgi, yorum ve tavsiyeleri yatırım danışmanlığı kapsamında değildir. Yatırım danışmanlığı hizmeti; aracı kurumlar, portföy yönetim şirketleri, mevduat kabul etmeyen bankalar ile müşteri arasında imzalanacak yatırım danışmanlığı sözleşmesi çerçevesinde sunulmaktadır. Burada yer alan yorum ve tavsiyeler, yorum ve tavsiyede bulun anların kişisel görüşlerine dayanmaktadır. Bu görüşler mali durumunuz ile risk ve getiri tercihlerinize uygun olmayabilir. Bu nedenle, sadece burada yer alan bilgilere dayanılarak yatırım kararı verilmesi beklentilerinize uygun sonuçlar doğurmayabilir.

GÜNLÜK PARA GİRİŐİ OLAN HİŐELER - İlk 5 Kurum (TL) 03.02.2022

Sıra	Hisse	Kapanıő	Alıcılar Hacim	Satıcılar Hacim	Para Giriő
1	ARCLK	51,75	50.092.660	-30.593.960	19.498.700
2	TKFEN	24,60	39.496.910	-20.502.990	18.993.920
3	EKGYO	2,38	48.745.810	-37.714.070	11.031.740
4	TCELL	18,08	77.728.660	-67.833.000	9.895.660
5	PARSN	39,38	25.234.670	-17.749.010	7.485.660
6	TUPRS	167,40	38.180.150	-31.975.950	6.204.200
7	BIMAS	69,90	41.420.400	-36.058.580	5.361.820
8	OYAKC	8,51	15.349.110	-11.249.530	4.099.580
9	EREGL	26,90	77.962.230	-74.044.970	3.917.260
10	KZBGY	41,82	15.364.550	-11.586.800	3.777.750
11	AEFES	28,72	42.386.640	-38.805.360	3.581.280
12	CANTE	17,93	11.341.720	-8.033.727	3.307.993
13	BUCIM	3,44	6.841.713	-3.543.352	3.298.361
14	GEREL	4,84	6.091.198	-2.857.208	3.233.990
15	GUBRF	77,75	18.681.910	-15.470.200	3.211.710
16	KONTR	121,70	24.041.630	-20.877.620	3.164.010
17	TSPOR	7,03	21.928.720	-18.783.270	3.145.450
18	PKENT	369,20	15.743.640	-13.103.530	2.640.110
19	ISCTR	8,34	66.343.880	-63.705.310	2.638.570
20	AKSEN	12,00	13.054.130	-10.613.510	2.440.620
21	TURSG	5,14	7.063.156	-4.646.406	2.416.750
22	ULUUN	6,60	7.098.866	-4.728.569	2.370.297
23	HALKB	4,88	22.443.990	-20.225.060	2.218.930
24	INDES	9,04	10.573.900	-8.428.007	2.145.893
25	BIOEN	6,39	210.660.000	-208.539.500	2.120.500
26	ORCAY	57,25	12.626.110	-10.672.290	1.953.820
27	ISGYO	4,40	19.160.420	-17.262.310	1.898.110
28	QUAGR	12,56	4.916.455	-3.026.744	1.889.711
29	IHLAS	0,58	3.987.529	-2.200.328	1.787.201
30	KLGYO	1,74	6.105.995	-4.359.854	1.746.141
31	ENJSA	13,96	12.145.710	-10.413.610	1.732.100
32	KAPLM	57,95	5.429.299	-3.788.170	1.641.129
33	ISFIN	3,09	9.514.132	-7.914.810	1.599.322
34	VERTU	26,32	5.983.866	-4.446.149	1.537.717
35	IPEKE	14,43	6.989.095	-5.484.283	1.504.812
36	CCOLA	110,60	12.795.460	-11.352.430	1.443.030
37	DOHOL	2,91	31.417.130	-30.024.010	1.393.120
38	ALBRK	1,79	4.879.771	-3.550.192	1.329.579
39	DGNMO	2,07	6.392.299	-5.101.327	1.290.972
40	YKSLN	6,35	4.601.571	-3.370.903	1.230.668

Kaynak: MATRIKS

UYARI: Burada yer alan yatırım bilgi, yorum ve tavsiyeleri yatırım danışmanlığı kapsamında değildir. Yatırım danışmanlığı hizmeti; aracı kurumlar, portföy yönetim şirketleri, mevduat kabul etmeyen bankalar ile müşteri arasında imzalanacak yatırım danışmanlığı sözleşmesi çerçevesinde sunulmaktadır. Burada yer alan yorum ve tavsiyeler, yorum ve tavsiyede bulun anların kişisel görüşlerine dayanmaktadır. Bu görüşler mali durumunuz ile risk ve getiri tercihlerinize uygun olmayabilir. Bu nedenle, sadece burada yer alan bilgilere dayanılarak yatırım kararı verilmesi beklentilerinize uygun sonuçlar doğurmayabilir.

GÜNLÜK PARA ÇIKIŐI OLAN HİŐSELER - İlk 5 Kurum (TL) 03.02.2022

Sıra	Hisse	Kapanıő	Alıcılar Hacim	Satıcılar Hacim	Para Çıkıőı
1	THYAO	27,02	138.790.300	-191.211.000	-52.420.700
2	YKBNK	4,08	190.661.800	-233.047.100	-42.385.300
3	TOASO	81,65	51.552.550	-85.286.860	-33.734.310
4	PETKM	8,23	46.153.440	-62.753.420	-16.599.980
5	AKBNK	7,77	79.741.900	-96.209.280	-16.467.380
6	FROTO	239,90	25.358.430	-40.436.450	-15.078.020
7	KRDMD	11,23	66.812.860	-81.374.150	-14.561.290
8	SISE	13,55	90.742.550	-105.226.400	-14.483.850
9	KCHOL	31,50	42.072.380	-53.144.600	-11.072.220
10	TSKB	1,56	43.263.800	-53.877.240	-10.613.440
11	SASA	46,36	24.930.880	-34.681.370	-9.750.490
12	ODAS	1,33	45.746.020	-54.919.480	-9.173.460
13	KARSN	3,68	7.469.758	-16.537.630	-9.067.872
14	ASELS	20,74	47.380.820	-56.401.490	-9.020.670
15	ALARK	17,70	18.048.340	-26.561.200	-8.512.860
16	TTKOM	9,15	11.241.060	-19.308.040	-8.066.980
17	GARAN	11,94	216.327.800	-222.630.900	-6.303.100
18	KOZAA	21,40	14.546.790	-19.219.150	-4.672.360
19	TTRAK	213,80	8.539.167	-12.784.420	-4.245.253
20	AKSA	29,82	9.638.945	-13.845.120	-4.206.175
21	ZOREN	1,65	6.947.459	-10.899.040	-3.951.581
22	VESBE	7,13	7.606.161	-11.130.550	-3.524.389
23	BASGZ	13,05	14.211.360	-17.674.520	-3.463.160
24	GSDHO	2,57	10.680.660	-13.946.580	-3.265.920
25	KOZAL	123,60	29.202.480	-32.458.400	-3.255.920
26	GLYHO	2,21	13.285.200	-16.351.250	-3.066.050
27	PGSUS	101,10	11.312.340	-14.047.940	-2.735.600
28	ANGEN	28,04	7.756.504	-10.408.250	-2.651.746
29	GWIND	6,96	3.588.956	-6.212.733	-2.623.777
30	VESTL	23,56	10.706.780	-13.287.780	-2.581.000
31	SAHOL	14,99	38.664.670	-41.195.070	-2.530.400
32	VAKBN	3,79	16.954.180	-19.394.460	-2.440.280
33	VBTYZ	30,16	11.047.220	-13.309.760	-2.262.540
34	KGYO	6,70	2.636.741	-4.856.128	-2.219.387
35	YEOTK	65,20	7.325.765	-9.541.035	-2.215.270
36	SRVGY	103,90	4.658.961	-6.758.942	-2.099.981
37	ADESE	0,73	3.009.623	-4.984.084	-1.974.461
38	AGHOL	37,38	5.944.560	-7.736.389	-1.791.829
39	ECILC	8,18	5.781.283	-7.567.276	-1.785.993
40	ALGYO	32,88	3.611.550	-5.313.346	-1.701.796

Kaynak: MATRIKS

UYARI: Burada yer alan yatırım bilgi, yorum ve tavsiyeleri yatırım danışmanlıđı kapsamında deđildir. Yatırım danışmanlıđı hizmeti; aracı kurumlar, portföy yönetim şirketleri, mevduat kabul etmeyen bankalar ile müşteri arasında imzalanacak yatırım danışmanlıđı sözleşmesi çerçevesinde sunulmaktadır. Burada yer alan yorum ve tavsiyeler, yorum ve tavsiyede bulun anların kişisel görüşlerine dayanmaktadır. Bu görüşler mali durumunuz ile risk ve getiri tercihlerinize uygun olmayabilir. Bu nedenle, sadece burada yer alan bilgilere dayanılarak yatırım kararı verilmesi beklentilerinize uygun sonuçlar doğurmayabilir.

PİRAMİT MENKUL KIYMETLER A.Ő.

Gümüşsuyu Mah. İnönü Cad. Işık Apt. No:53 Kat:5 Daire 9-10 Taksim/İstanbul
Tel: 0212 293 95 00 Faks: 0212 293 95 60

Şişli Şubesi

Halaskargazi Cad. No:111 D:4 Kat:1 Şişli/İstanbul
Tel: 0212 395 32 33 Faks: 0212 230 81 15

Balıkesir İrtibat Bürosu

Altıeylül Mah. Keçeci sok. Özcanerİşmerkezi No:17 K:1 Altıeylül/ Balıkesir
Tel: 0266 245 91 21 Faks: 0266 245 23 34

Ferdi Uğur Taçkınlar
Araştırma Müdürü
02123953227

ugur.tackinlar@piramitmenkul.com.tr

Arif Tekin Seğmen
Araştırma Uzmanı
02123953213

arif.segmen@piramitmenkul.com.tr



UYARI: Burada yer alan yatırım bilgi, yorum ve tavsiyeleri yatırım danışmanlığı kapsamında değildir. Yatırım danışmanlığı hizmeti; aracı kurumlar, portföy yönetim şirketleri, mevduat kabul etmeyen bankalar ile müşteri arasında imzalanacak yatırım danışmanlığı sözleşmesi çerçevesinde sunulmaktadır. Burada yer alan yorum ve tavsiyeler, yorum ve tavsiyede bulun anların kişisel görüşlerine dayanmaktadır. Bu görüşler mali durumunuz ile risk ve getiri tercihlerinize uygun olmayabilir. Bu nedenle, sadece burada yer alan bilgilere dayanılarak yatırım kararı verilmesi beklentilerinize uygun sonuçlar doğurmayabilir.