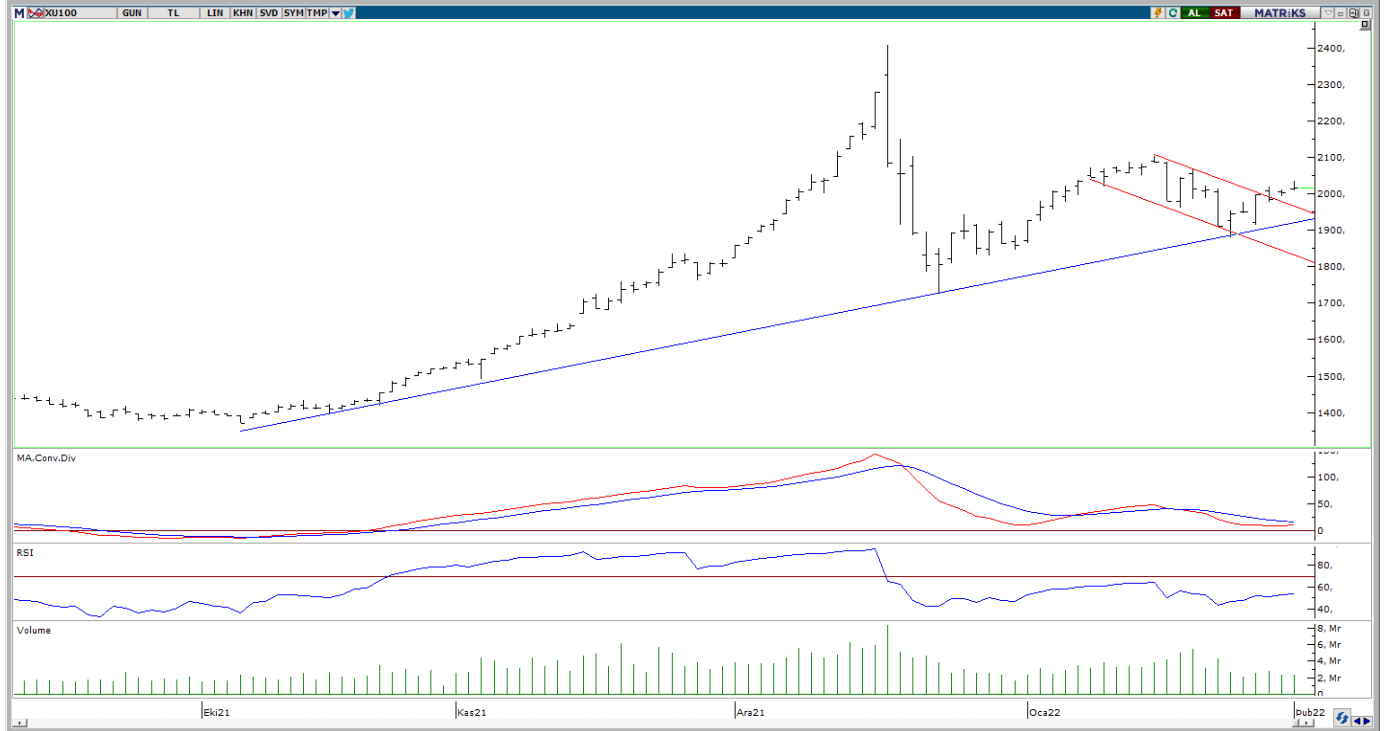


BIST-100

	Kapanış	Destek-1	Destek-2	Destek-3	Direnç-1	Direnç-2	Direnç-3
BIST100	2.015	2.000	1.980	1.960	2.030	2.050	2.100

BIST100 Endeksi dünkü işlemleri %0,61 oranında yükseliş ile 2.015 puandan kapattı. Endeks güne alıcılı bir görünüm ile başladıktan sonra gün içinde 2.008-2.034 bandında hareket etti. Günün ilk yarısında gelen alımların etkisi ile 2.030 direncinin üzeri test edildi. Endeksin işlem hacmi 22,97mlr TL tutarında genele göre düşüş seyretti. Endeksin teknik görünümünü incelediğimizde, 2.000 seviyesinin korunması durumunda pozitif görünüm devam edebilir, 2.030-2.050 dirençleri hedeflenebilir. Sonraki önemli direnç olarak 2.100 seviyesi takip edilebilir. Geri çekilmelerde 2.000 seviyesini önemsemekteyiz. USD bazında 1,50 cent seviyesinden başlayan endeks günü 1,50 centten kapattı. Gün içinde 1,50-1,52 cent bandında hareket edildi. Teknik bakımdan 1,50 cent seviyesinin üzerine yerleşme olması durumunda güçlenme devam edebilir ve orta vadeli yönde takip ettiğimiz 200 günlük AO (1,56 cent) direnci gündeme gelebilir. Aşağı yönlü hareketlerde 1,40 cent seviyesi önemli destek olarak takip edilebilir.

BIST100 Grafik



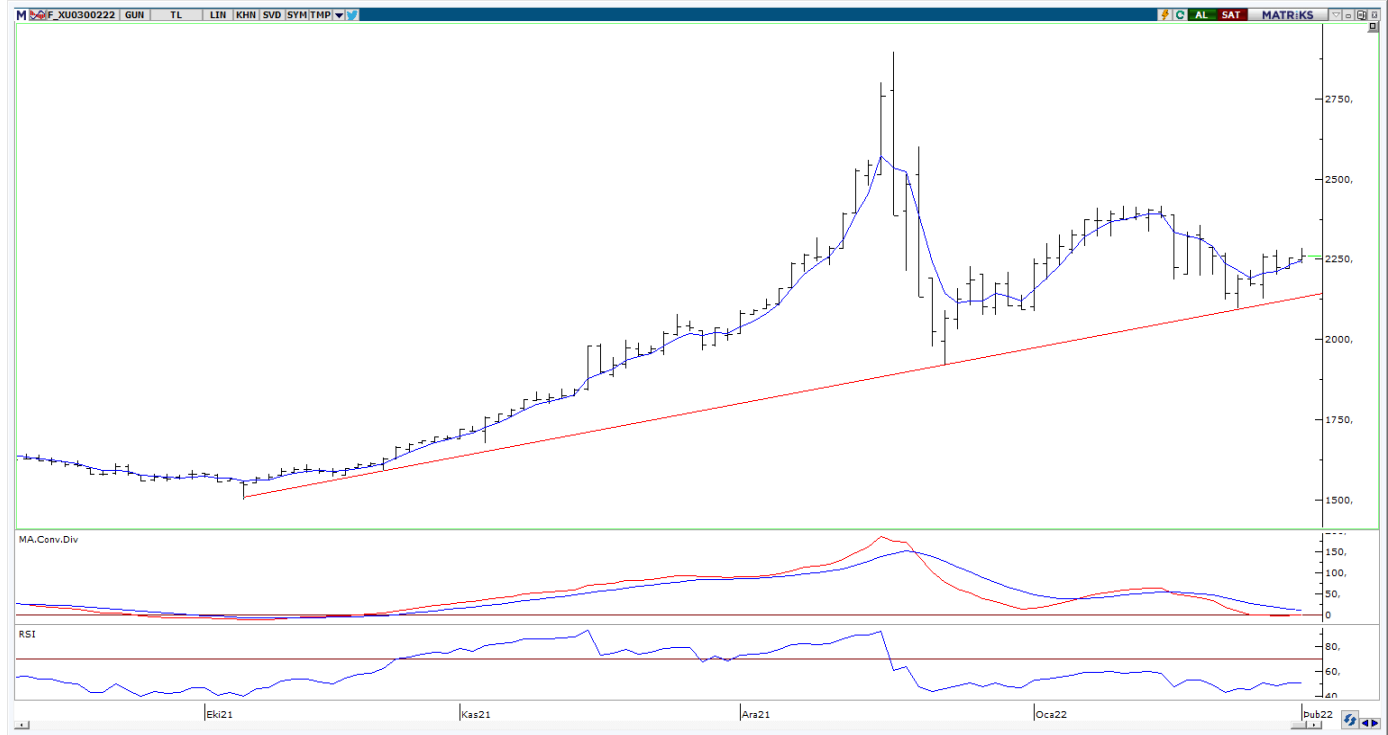
UYARI: Burada yer alan yatırım bilgi, yorum ve tavsiyeleri yatırım danışmanlığı kapsamında değildir. Yatırım danışmanlığı hizmeti; aracı kurumlar, portföy yönetim şirketleri, mevduat kabul etmeyen bankalar ile müşteri arasında imzalanacak yatırım danışmanlığı sözleşmesi çerçevesinde sunulmaktadır. Burada yer alan yorum ve tavsiyeler, yorum ve tavsiyede bulun anların kişisel görüşlerine dayanmaktadır. Bu görüşler mali durumunuz ile risk ve getiri tercihlerinize uygun olmayabilir. Bu nedenle , sadece burada yer alan bilgilere dayanılarak yatırım kararı verilmesi beklentilerinize uygun sonuçlar doğurmayabilir.

VIOP30 Yakın Vade Kontratı

	Uzlaşma Fiyatı	Destek-1	Destek-2	Destek-3	Direnç-1	Direnç-2	Direnç-3
VIOP30	2.245	2.244	2.130	2.100	2.280	2.320	2.400

VIOP30 Yakın Vade Kontratı, günü 2.245 uzlaşma fiyatından hafif artı görünüm ile kapattı. Kontrat gün içinde 2.236-2.284 bandında hareket etti. Günün ilk yarısında gelen alımların etkisi ile 2.280 direncinin üzeri test edilse de başarılı olunamadı. Kontratın gün sonu kâr satışları ile karşılaştı. Teknik açıdan ilk etapta 2.280 direnci takip edilebilir. Bu direncin üzerine yerleşme olması durumunda mevcut güçlenme devam edebilir, 2.320-2.400 dirençleri hedeflenebilir. Geri çekilmelerde kısa vadeli yönde takip ettiğimiz 5 günlük AO (2.244) desteği izlenebilir.

VIOP30 Yakın Vade Kontratı Grafik

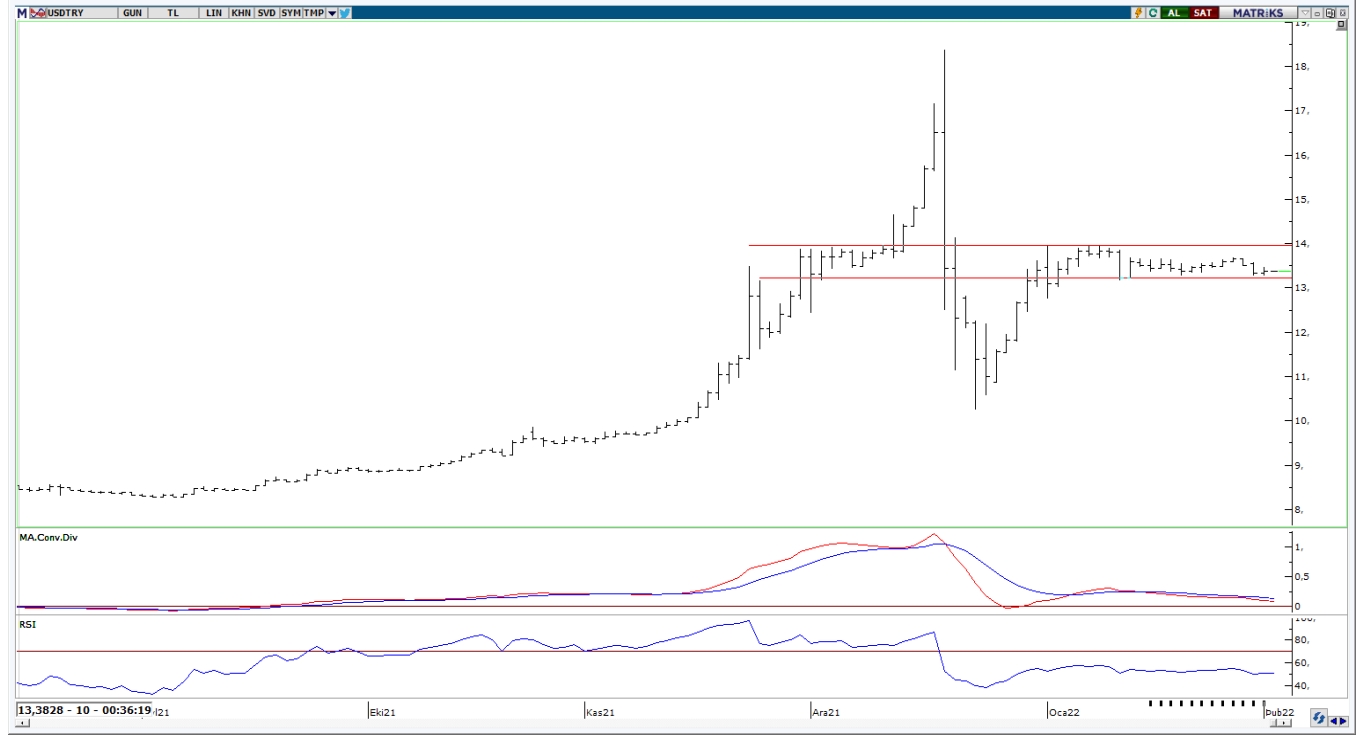


UYARI: Burada yer alan yatırım bilgi, yorum ve tavsiyeleri yatırım danışmanlığı kapsamında değildir. Yatırım danışmanlığı hizmeti; aracı kurumlar, portföy yönetim şirketleri, mevduat kabul etmeyen bankalar ile müşteri arasında imzalanacak yatırım danışmanlığı sözleşmesi çerçevesinde sunulmaktadır. Burada yer alan yorum ve tavsiyeler, yorum ve tavsiyede bulun anların kişisel görüşlerine dayanmaktadır. Bu görüşler mali durumunuz ile risk ve getiri tercihlerinize uygun olmayabilir. Bu nedenle, sadece burada yer alan bilgilere dayanılarak yatırım kararı verilmesi beklentilerinize uygun sonuçlar doğurmayabilir.

USDTRY

	Son	Destek-1	Destek-2	Destek-3	Direnç-1	Direnç-2	Direnç-3
USDTRY	13,37	13,25	13,00	12,80	13,50	13,70	13,90

USDTRY kurunda dünkü işlemlerde 13,2693-13,4680 bandında alıcılı hareket edildi. Dolar/TL son beş haftalık işlemlerde 13,25-13,90 yatay bant içerisinde hareket etmektedir. Yukarı yönlü hareketlerde 13,50-13,70 dirençleri takip edilebilir. Sonraki önemli direnç olarak yatay kanal direnci (13,90) izlenebilir. Aşağı yönlü hareketlerde 13,25-13,00 seviyelerini önemsemekteyiz.



UYARI: Burada yer alan yatırım bilgi, yorum ve tavsiyeleri yatırım danışmanlığı kapsamında değildir. Yatırım danışmanlığı hizmeti; aracı kurumlar, portföy yönetim şirketleri, mevduat kabul etmeyen bankalar ile müşteri arasında imzalanacak yatırım danışmanlığı sözleşmesi çerçevesinde sunulmaktadır. Burada yer alan yorum ve tavsiyeler, yorum ve tavsiyede bulun anların kişisel görüşlerine dayanmaktadır. Bu görüşler mali durumunuz ile risk ve getiri tercihlerinize uygun olmayabilir. Bu nedenle, sadece burada yer alan bilgilere dayanılarak yatırım kararı verilmesi beklentilerinize uygun sonuçlar doğurmayabilir.

GÜNLÜK PARA GİRİŞİ OLAN HİSSELER - İlk 5 Kurum (TL) 01.02.2022

Sıra	Hisse	Kapanış	Alıcılar Hacim	Satıcılar Hacim	Para Girişi
1	KCHOL	32,58	75.252.700	-45.458.220	29.794.480
2	BIMAS	71,7	77.508.740	-48.766.140	28.742.600
3	KOZAL	130,8	98.853.080	-77.497.150	21.355.930
4	TOASO	82,3	72.114.820	-53.514.600	18.600.220
5	TKFEN	26,68	61.692.270	-44.978.620	16.713.650
6	TSKB	1,56	33.944.060	-22.944.280	10.999.780
7	HALKB	5,00	34.461.620	-23.689.110	10.772.510
8	FROTO	252,4	53.578.600	-42.872.650	10.705.950
9	ARCLK	52,00	31.994.920	-23.010.010	8.984.910
10	TTKOM	9,61	29.231.140	-20.257.760	8.973.380
11	EREGL	27,6	84.996.420	-76.485.620	8.510.800
12	ODAS	1,37	28.502.280	-21.717.860	6.784.420
13	SISE	14,13	97.703.770	-90.987.270	6.716.500
14	VAKBN	3,85	32.637.460	-27.480.140	5.157.320
15	PETKM	8,7	58.270.570	-53.399.590	4.870.980
16	EKGYO	2,48	25.850.660	-21.090.770	4.759.890
17	USDTRF	1.288,00	10.121.620	-5.798.644	4.322.976
18	BRLSM	9,92	19.016.180	-15.078.340	3.937.840
19	INDES	9,03	9.209.310	-5.288.511	3.920.799
20	ESEN	32,34	12.894.150	-8.978.081	3.916.069
21	CEOEM	15,88	11.607.500	-7.717.269	3.890.231
22	KRDMA	10,56	11.527.930	-7.779.680	3.748.250
23	SRVGY	113,00	10.498.070	-7.097.030	3.401.040
24	AGHOL	39,48	9.437.552	-6.093.493	3.344.059
25	ECILC	8,88	7.662.927	-4.532.880	3.130.047
26	DZGYO	3,35	9.732.262	-7.131.230	2.601.032
27	AKBNK	8,00	122.440.600	-119.927.100	2.513.500
28	UNLU	6,74	6.646.769	-4.182.103	2.464.666
29	BASGZ	13,24	11.511.620	-9.130.055	2.381.565
30	DOAS	50,95	17.104.990	-14.738.050	2.366.940
31	OZGYO	2,01	11.465.810	-9.161.495	2.304.315
32	KGYO	7,49	5.335.215	-3.108.176	2.227.039
33	SOKM	14,57	13.313.790	-11.193.080	2.120.710
34	MAGEN	9,73	7.451.441	-5.607.271	1.844.170
35	SKBNK	1,03	14.443.720	-12.620.170	1.823.550
36	DOCO	1398,8	6.483.170	-4.762.746	1.720.424
37	ALKIM	19,9	5.010.425	-3.316.585	1.693.840
38	BURCE	33,4	4.064.010	-2.461.802	1.602.208
39	KZBGY	40,42	5.048.168	-3.451.059	1.597.109
40	ENJSA	14,44	19.958.790	-18.393.660	1.565.130

Kaynak: MATRIKS

UYARI: Burada yer alan yatırım bilgi, yorum ve tavsiyeleri yatırım danışmanlığı kapsamında değildir. Yatırım danışmanlığı hizmeti; aracı kurumlar, portföy yönetim şirketleri, mevduat kabul etmeyen bankalar ile müşteri arasında imzalanacak yatırım danışmanlığı sözleşmesi çerçevesinde sunulmaktadır. Burada yer alan yorum ve tavsiyeler, yorum ve tavsiyede bulun anların kişisel görüşlerine dayanmaktadır. Bu görüşler mali durumunuz ile risk ve getiri tercihlerinize uygun olmayabilir. Bu nedenle, sadece burada yer alan bilgilere dayanılarak yatırım kararı verilmesi beklentilerinize uygun sonuçlar doğurmayabilir.

GÜNLÜK PARA ÇIKIŐI OLAN HİŐSELER - İlk 5 Kurum (TL) 01.02.2022

Sıra	Hisse	Kapanıő	Alıcılar Hacim	Satıcılar Hacim	Para Çıkıőı
1	THYAO	28,32	154.040.800	-217.034.800	-62.994.000
2	TUPRS	169,2	58.714.910	-95.177.030	-36.462.120
3	ASELS	21,5	44.109.890	-78.705.990	-34.596.100
4	GARAN	11,94	148.198.100	-181.253.500	-33.055.400
5	YKBNK	4,11	111.197.200	-126.816.500	-15.619.300
6	SAHOL	15,15	37.367.860	-50.656.540	-13.288.680
7	OYAKC	8,68	19.931.760	-32.557.430	-12.625.670
8	TCELL	18,46	59.380.440	-71.335.690	-11.955.250
9	DOHOL	3,01	31.426.730	-40.367.720	-8.940.990
10	PGSUS	105,8	16.732.600	-24.378.960	-7.646.360
11	MGROS	40,82	12.815.210	-18.814.070	-5.998.860
12	KOZAA	23,08	25.669.120	-30.523.250	-4.854.130
13	TAVHL	36,42	27.165.030	-31.856.430	-4.691.400
14	SEYKM	7,2	11.151.110	-15.578.590	-4.427.480
15	SASA	48,48	47.453.040	-51.646.540	-4.193.500
16	ALARK	19,00	16.901.440	-20.977.050	-4.075.610
17	PSGYO	17,4	5.923.162	-9.895.515	-3.972.353
18	VESTL	24,36	7.991.343	-11.822.010	-3.830.667
19	KUTPO	56,3	21.850.960	-25.561.360	-3.710.400
20	AKSA	31,64	18.847.780	-22.410.800	-3.563.020
21	GSDHO	2,58	6.842.010	-10.264.700	-3.422.690
22	KRDMD	12,09	52.358.240	-55.774.260	-3.416.020
23	IDEAS	29,3	4.010.892	-7.370.646	-3.359.754
24	HLGYO	2,57	4.744.243	-8.081.130	-3.336.887
25	ELITE	18,03	6.799.966	-9.858.076	-3.058.110
26	ISCTR	8,37	61.551.160	-64.457.370	-2.906.210
27	HEKTS	14,53	15.116.860	-17.927.350	-2.810.490
28	VESBE	7,34	11.262.800	-13.961.030	-2.698.230
29	MAVI	67,05	10.199.240	-12.834.360	-2.635.120
30	TEZOL	15,98	5.230.890	-7.854.185	-2.623.295
31	BIOEN	6,67	9.578.960	-12.103.610	-2.524.650
32	BOBET	4,1	3.408.695	-5.814.020	-2.405.325
33	GLDTRF	67,54	7.447.817	-9.813.808	-2.365.991
34	ATATP	67,5	2.987.898	-5.244.872	-2.256.974
35	AKGRT	7,84	2.871.571	-4.998.432	-2.126.861
36	TKNSA	7,3	4.550.851	-6.645.716	-2.094.865
37	TRGYO	5,01	21.093.640	-23.066.020	-1.972.380
38	ZOREN	1,7	5.910.295	-7.680.988	-1.770.693
39	ENKAI	15,45	9.672.336	-11.256.790	-1.584.454
40	OZKGY	7,33	4.610.008	-6.053.064	-1.443.056

Kaynak: MATRIKS

UYARI: Burada yer alan yatırım bilgi, yorum ve tavsiyeleri yatırım danışmanlığı kapsamında değildir. Yatırım danışmanlığı hizmeti; aracı kurumlar, portföy yönetim şirketleri, mevduat kabul etmeyen bankalar ile müşteri arasında imzalanacak yatırım danışmanlığı sözleşmesi çerçevesinde sunulmaktadır. Burada yer alan yorum ve tavsiyeler, yorum ve tavsiyede bulun anların kişisel görüşlerine dayanmaktadır. Bu görüşler mali durumunuz ile risk ve getiri tercihlerinize uygun olmayabilir. Bu nedenle, sadece burada yer alan bilgilere dayanılarak yatırım kararı verilmesi beklentilerinize uygun sonuçlar doğurmayabilir.

PİRAMİT MENKUL KIYMETLER A.Ő.

Gümüşsuyu Mah. İnönü Cad. Işık Apt. No:53 Kat:5 Daire 9-10 Taksim/İstanbul
Tel: 0212 293 95 00 Faks: 0212 293 95 60

Şişli Şubesi

Halaskargazi Cad. No:111 D:4 Kat:1 Şişli/İstanbul
Tel: 0212 395 32 33 Faks: 0212 230 81 15

Balıkesir İrtibat Bürosu

Altıeylül Mah. Keçeci sok. Özcanerİşmerkezi No:17 K:1 Altıeylül/ Balıkesir
Tel: 0266 245 91 21 Faks: 0266 245 23 34

Ferdi Uğur Taçkınlar
Araştırma Müdürü
02123953227

ugur.tackinlar@piramitmenkul.com.tr

Arif Tekin Seğmen
Araştırma Uzmanı
02123953213

arif.segmen@piramitmenkul.com.tr



UYARI: Burada yer alan yatırım bilgi, yorum ve tavsiyeleri yatırım danışmanlığı kapsamında değildir. Yatırım danışmanlığı hizmeti; aracı kurumlar, portföy yönetim şirketleri, mevduat kabul etmeyen bankalar ile müşteri arasında imzalanacak yatırım danışmanlığı sözleşmesi çerçevesinde sunulmaktadır. Burada yer alan yorum ve tavsiyeler, yorum ve tavsiyede bulun anların kişisel görüşlerine dayanmaktadır. Bu görüşler mali durumunuz ile risk ve getiri tercihlerinize uygun olmayabilir. Bu nedenle, sadece burada yer alan bilgilere dayanılarak yatırım kararı verilmesi beklentilerinize uygun sonuçlar doğurmayabilir.