

BIST-100

	Kapanış	Destek-1	Destek-2	Destek-3	Direnç-1	Direnç-2	Direnç-3
BIST100	2.003	1.980	1.960	1.930	2.030	2.050	2.100

BIST100 Endeksi dünkü işlemleri %1,01 oranında yükseliş ile 2.003 puandan kapattı. Endeks güne alıcılı bir görünüm ile başladıktan sonra gün içinde 1.992-2.009 bandında hareket etti. Endeksin yukarı yönlü hareketinde Bankacılık Endeksi'nin %2,27 oranındaki sert yükselişi etkili oldu. Teknik açıdan 2.000 seviyesinin üzerinde kapanış yapılması olumlu. Endekste 2.000 seviyesinin üzerine yerleşme olması durumunda mevcut güçlenme devam edebilir, 2.030-2.050 dirençleri hedeflenebilir. Sonraki önemli direnç olarak 2.100 seviyesi takip edilebilir. Geri çekilmelerde ilk etapta 1.980 desteğini takip etmekteyiz. USD bazında 1,48 cent seviyesinden başlayan endeks günü 1,48 centten kapattı. Gün içinde 1,48-1,49 cent bandında alıcılı hareket edildi. Endeksin yukarı yönlü hareketinde dolar/TL'deki düşüş etkili oldu. Teknik bakımdan yukarı yönlü hareketlerde orta vadeli yönde takip ettiğimiz 200 günlük AO (1,60 cent) seviyesini önemsemekteyiz. Geri çekilmelerde geçmişte destek konumunda test edilen 1,40 cent seviyesi takip edilebilir.

BIST100 Grafik



UYARI: Burada yer alan yatırım bilgi, yorum ve tavsiyeleri yatırım danışmanlığı kapsamında değildir. Yatırım danışmanlığı hizmeti; aracı kurumlar, portföy yönetim şirketleri, mevduat kabul etmeyen bankalar ile müşteri arasında imzalanacak yatırım danışmanlığı sözleşmesi çerçevesinde sunulmaktadır. Burada yer alan yorum ve tavsiyeler, yorum ve tavsiyede bulun anların kişisel görüşlerine dayanmaktadır. Bu görüşler mali durumunuz ile risk ve getiri tercihlerinize uygun olmayabilir. Bu nedenle , sadece burada yer alan bilgilere dayanılarak yatırım kararı verilmesi beklentilerinize uygun sonuçlar doğurmayabilir.

VIOP30 Yakın Vade Kontratı

	Uzlaşma Fiyatı	Destek-1	Destek-2	Destek-3	Direnç-1	Direnç-2	Direnç-3
VIOP30	2.239	2.230	2.130	2.100	2.300	2.320	2.400

VIOP30 Yakın Vade Kontratı, günü 2.239 uzlaşma fiyatından alıcılı görünüm ile kapattı. Kontrat gün içinde 2.217-2.255 bandında hareket etti. Güne alıcılı görünüm ile başlayan kontratta günün ikinci yarısında gelen alımlar devam etti ve 5 günlük AO (2.230) üzerinde kapanış yapıldı. Teknik açıdan kısa vadede 5 günlük AO (2.230) desteğinin korunması ile yukarı yönlü hareketler devam edebilir, 2.300-2.320 dirençleri hedeflenebilir. Sonraki önemli direnç olarak 2.400 seviyesi takip edilebilir.

VIOP30 Yakın Vade Kontratı Grafik

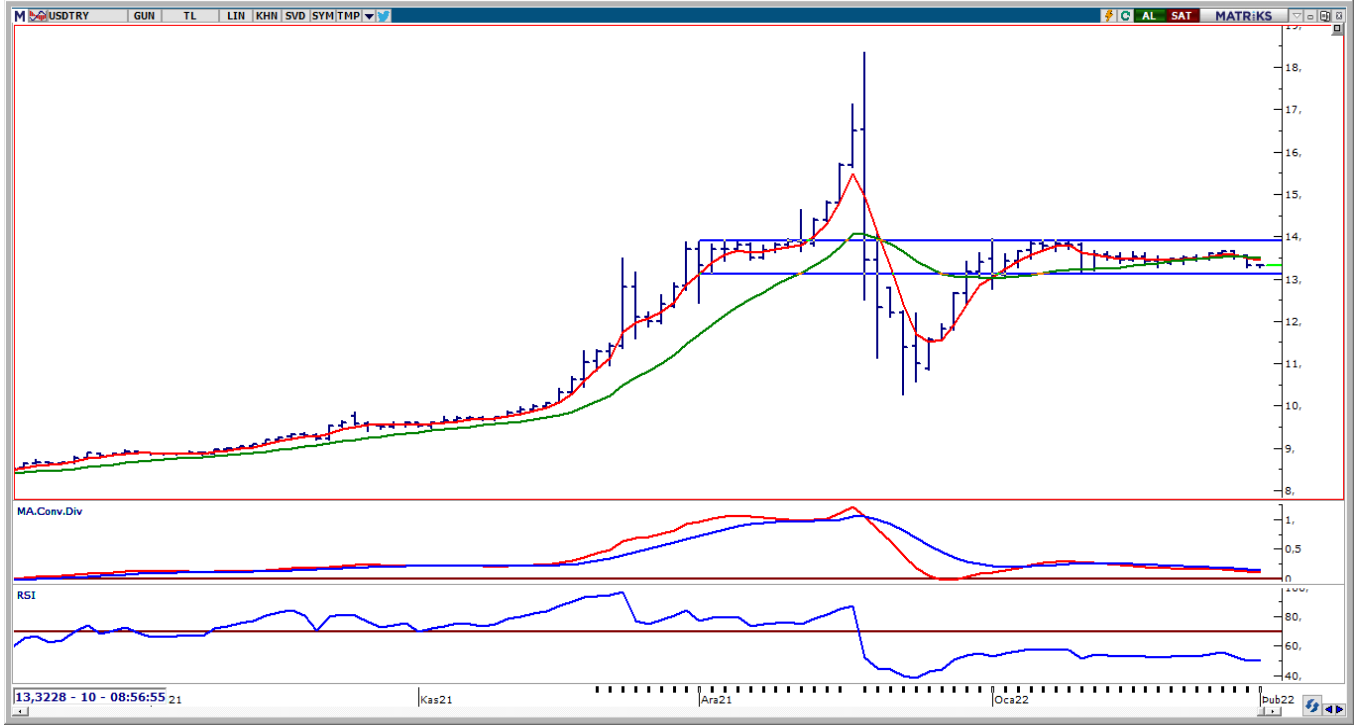


UYARI: Burada yer alan yatırım bilgi, yorum ve tavsiyeleri yatırım danışmanlığı kapsamında değildir. Yatırım danışmanlığı hizmeti; aracı kurumlar, portföy yönetim şirketleri, mevduat kabul etmeyen bankalar ile müşteri arasında imzalanacak yatırım danışmanlığı sözleşmesi çerçevesinde sunulmaktadır. Burada yer alan yorum ve tavsiyeler, yorum ve tavsiyede bulun anların kişisel görüşlerine dayanmaktadır. Bu görüşler mali durumunuz ile risk ve getiri tercihlerinize uygun olmayabilir. Bu nedenle, sadece burada yer alan bilgilere dayanarak yatırım kararı verilmesi beklentilerinize uygun sonuçlar doğurmayabilir.

USDTRY

	Son	Destek-1	Destek-2	Destek-3	Direnç-1	Direnç-2	Direnç-3
USDTRY	13,32	13,25	13,00	12,80	13,50	13,70	13,90

USDTRY kurunda dünkü işlemlerde 13,2693-13,5794 bandında satıcıli hareket edildi. Gün içi 13,50 seviyesinin aşağı yönlü geçilmesi ile satışlar arttı kısa vadeli yönde takip ettiğimiz ağırlıklı ortalamaların altında kapanış yapıldı. Kurda geri çekilmelerin devam etmesi durumunda 13,25 seviyesi takip edilebilir. Sonraki önemli destek olarak 13,00 seviyesi izlenebilir. Yukarı yönlü hareketlerde ilk etapta 13,50 direncini önemsemekteyiz.



UYARI: Burada yer alan yatırım bilgi, yorum ve tavsiyeleri yatırım danışmanlığı kapsamında değildir. Yatırım danışmanlığı hizmeti; aracı kurumlar, portföy yönetim şirketleri, mevduat kabul etmeyen bankalar ile müşteri arasında imzalanacak yatırım danışmanlığı sözleşmesi çerçevesinde sunulmaktadır. Burada yer alan yorum ve tavsiyeler, yorum ve tavsiyede bulun anların kişisel görüşlerine dayanmaktadır. Bu görüşler mali durumunuz ile risk ve getiri tercihlerinize uygun olmayabilir. Bu nedenle, sadece burada yer alan bilgilere dayanılarak yatırım kararı verilmesi beklentilerinize uygun sonuçlar doğurmayabilir.

GÜNLÜK PARA GİRİŐİ OLAN HİŐSELER - İlk 5 Kurum (TL) 31.01.2022

Sıra	Hisse	Kapanıő	Alıcılar Hacim	Satıcılar Hacim	Para Giriő
1	THYAO	28,72	263.894.500	-158.767.000	105.127.500
2	AKBNK	8,04	207.020.400	-114.404.400	92.616.000
3	YKBNK	4,08	130.760.000	-99.258.420	31.501.580
4	ISCTR	8,35	62.799.640	-36.606.080	26.193.560
5	KCHOL	32,46	77.954.690	-61.494.170	16.460.520
6	TUPRS	171,2	68.025.140	-54.410.700	13.614.440
7	ENJSA	14,76	26.999.910	-18.096.980	8.902.930
8	ARCLK	51,45	37.148.520	-29.076.130	8.072.390
9	CEMAS	1,17	16.771.920	-10.003.780	6.768.140
10	ISGYO	4,63	42.034.400	-35.848.400	6.186.000
11	ENKAI	15,66	19.894.550	-14.042.050	5.852.500
12	KRDMD	11,94	88.087.040	-82.333.570	5.753.470
13	BASGZ	13,22	30.424.590	-25.249.360	5.175.230
14	GUBRF	79,35	59.163.640	-54.148.180	5.015.460
15	AYEN	8,93	11.543.520	-6.652.205	4.891.315
16	VAKBN	3,81	28.052.990	-23.937.310	4.115.680
17	OZGYO	0,00	7.187.484	-3.556.957	3.630.527
18	UNLU	6,54	8.678.078	-5.194.432	3.483.646
19	BRLSM	10,08	27.727.490	-24.405.150	3.322.340
20	KZBGY	40,14	13.517.690	-10.289.240	3.228.450
21	TSKB	1,52	31.760.330	-28.614.510	3.145.820
22	AKSEN	12,51	20.176.480	-17.084.060	3.092.420
23	VAKFN	3,52	17.583.650	-14.842.030	2.741.620
24	TKNSA	7,47	7.905.161	-5.559.483	2.345.678
25	ALCTL	27,8	6.611.257	-4.282.038	2.329.219
26	RNPOL	13,75	6.074.538	-3.766.847	2.307.691
27	ULKER	17,18	9.187.204	-7.214.035	1.973.169
28	METRO	1,19	5.426.340	-3.454.932	1.971.408
29	ALARK	18,6	13.205.140	-11.339.900	1.865.240
30	DZGYO	3,24	5.378.166	-3.633.749	1.744.417
31	ADESE	0,75	7.019.890	-5.279.536	1.740.354
32	GENIL	17,65	14.746.200	-13.152.530	1.593.670
33	ISFIN	3,16	6.460.039	-4.969.028	1.491.011
34	YESIL	1,85	4.466.492	-2.997.555	1.468.937
35	TRGYO	4,69	16.565.060	-15.155.370	1.409.690
36	IHGZT	0,71	8.703.367	-7.337.268	1.366.099
37	INVEO	27,72	3.255.860	-1.892.021	1.363.839
38	IEYHO	0,83	3.747.717	-2.491.272	1.256.445
39	HURGZ	2,07	4.582.396	-3.328.624	1.253.772
40	SEYKM	7,45	3.843.057	-2.606.915	1.236.142

Kaynak: MATRIKS

UYARI: Burada yer alan yatırım bilgi, yorum ve tavsiyeleri yatırım danışmanlığı kapsamında değildir. Yatırım danışmanlığı hizmeti; aracı kurumlar, portföy yönetim şirketleri, mevduat kabul etmeyen bankalar ile müşteri arasında imzalanacak yatırım danışmanlığı sözleşmesi çerçevesinde sunulmaktadır. Burada yer alan yorum ve tavsiyeler, yorum ve tavsiyede bulun anların kişisel görüşlerine dayanmaktadır. Bu görüşler mali durumunuz ile risk ve getiri tercihlerinize uygun olmayabilir. Bu nedenle, sadece burada yer alan bilgilere dayanılarak yatırım kararı verilmesi beklentilerinize uygun sonuçlar doğurmayabilir.

GÜNLÜK PARA ÇIKIŐI OLAN HİSSELER - İlk 5 Kurum (TL) 31.01.2022

Sıra	Hisse	Kapanıő	Alıcılar Hacim	Satıcılar Hacim	Para Çıkıőı
1	GARAN	11,91	295.727.600	-405.153.600	-109.426.000
2	PETKM	8,62	97.466.900	-169.642.100	-72.175.200
3	TOASO	79,65	90.171.400	-143.900.200	-53.728.800
4	ASELS	21,6	56.460.910	-93.525.980	-37.065.070
5	SASA	46,88	25.017.550	-41.346.690	-16.329.140
6	SAHOL	15,19	24.059.020	-39.025.410	-14.966.390
7	TCELL	18,69	45.582.060	-59.999.900	-14.417.840
8	SISE	13,8	74.044.090	-87.916.590	-13.872.500
9	IDEAS	29,7	9.246.596	-19.931.260	-10.684.664
10	GSDHO	2,62	9.083.523	-18.810.480	-9.726.957
11	EREGL	27,28	61.792.300	-71.457.020	-9.664.720
12	BIMAS	70,35	46.586.600	-55.625.250	-9.038.650
13	ODAS	1,35	16.539.020	-24.344.360	-7.805.340
14	TAVHL	36,72	16.350.630	-23.799.870	-7.449.240
15	TKFEN	25,28	32.113.560	-38.507.880	-6.394.320
16	KOZAA	23,06	32.532.760	-38.811.920	-6.279.160
17	PGSUS	107,8	47.627.730	-52.970.530	-5.342.800
18	DOHOL	3,01	39.177.210	-44.252.380	-5.075.170
19	OTKAR	380,50	4.808.148	-9.667.572	-4.859.424
20	PCILT	14,38	8.877.995	-13.703.890	-4.825.895
21	VESTL	24,18	10.508.120	-14.972.610	-4.464.490
22	FROTO	248,00	33.585.930	-37.570.790	-3.984.860
23	IHLGM	0,79	4.478.174	-8.401.501	-3.923.327
24	ZOREN	1,7	7.532.322	-10.911.320	-3.378.998
25	ARDYZ	8,2	8.779.170	-12.145.150	-3.365.980
26	GWIND	7,33	8.987.538	-12.220.440	-3.232.902
27	TTKOM	9,58	37.416.070	-40.635.270	-3.219.200
28	ORCAY	78,5	10.235.760	-13.361.430	-3.125.670
29	KARYE	19,86	7.235.943	-10.093.500	-2.857.557
30	KUTPO	62,55	7.590.083	-10.332.390	-2.742.307
31	AKSA	32,04	8.537.019	-11.257.360	-2.720.341
32	TUKAS	8,12	4.973.501	-7.580.672	-2.607.171
33	DMSAS	8,85	4.967.377	-7.546.369	-2.578.992
34	MOBTL	1,61	12.709.790	-14.799.820	-2.090.030
35	TURSG	5,19	6.485.399	-8.470.094	-1.984.695
36	INDES	8,94	6.175.710	-8.155.415	-1.979.705
37	ANGEN	27,72	6.080.494	-8.024.991	-1.944.497
38	HEKTS	14,37	12.933.840	-14.872.140	-1.938.300
39	IPEKE	15,23	6.889.782	-8.725.593	-1.835.811
40	KIMMR	3,36	9.314.623	-11.128.380	-1.813.757

Kaynak: MATRIKS

UYARI: Burada yer alan yatırım bilgi, yorum ve tavsiyeleri yatırım danışmanlığı kapsamında değildir. Yatırım danışmanlığı hizmeti; aracı kurumlar, portföy yönetim şirketleri, mevduat kabul etmeyen bankalar ile müşteri arasında imzalanacak yatırım danışmanlığı sözleşmesi çerçevesinde sunulmaktadır. Burada yer alan yorum ve tavsiyeler, yorum ve tavsiyede bulun anların kişisel görüşlerine dayanmaktadır. Bu görüşler mali durumunuz ile risk ve getiri tercihlerinize uygun olmayabilir. Bu nedenle, sadece burada yer alan bilgilere dayanılarak yatırım kararı verilmesi beklentilerinize uygun sonuçlar doğurmayabilir.

PİRAMİT MENKUL KIYMETLER A.Ő.

Gümüşsuyu Mah. İnönü Cad. Işık Apt. No:53 Kat:5 Daire 9-10 Taksim/İstanbul
Tel: 0212 293 95 00 Faks: 0212 293 95 60

Şişli Şubesi

Halaskargazi Cad. No:111 D:4 Kat:1 Şişli/İstanbul
Tel: 0212 395 32 33 Faks: 0212 230 81 15

Balıkesir İrtibat Bürosu

Altıeylül Mah. Keçeci sok. Özcanerİşmerkezi No:17 K:1 Altıeylül/ Balıkesir
Tel: 0266 245 91 21 Faks: 0266 245 23 34

Ferdi Uğur Taçkınlar
Araştırma Müdürü
02123953227

ugur.tackinlar@piramitmenkul.com.tr

Arif Tekin Seğmen
Araştırma Uzmanı
02123953213

arif.segmen@piramitmenkul.com.tr



UYARI: Burada yer alan yatırım bilgi, yorum ve tavsiyeleri yatırım danışmanlığı kapsamında değildir. Yatırım danışmanlığı hizmeti; aracı kurumlar, portföy yönetim şirketleri, mevduat kabul etmeyen bankalar ile müşteri arasında imzalanacak yatırım danışmanlığı sözleşmesi çerçevesinde sunulmaktadır. Burada yer alan yorum ve tavsiyeler, yorum ve tavsiyede bulun anların kişisel görüşlerine dayanmaktadır. Bu görüşler mali durumunuz ile risk ve getiri tercihlerinize uygun olmayabilir. Bu nedenle, sadece burada yer alan bilgilere dayanılarak yatırım kararı verilmesi beklentilerinize uygun sonuçlar doğurmayabilir.