

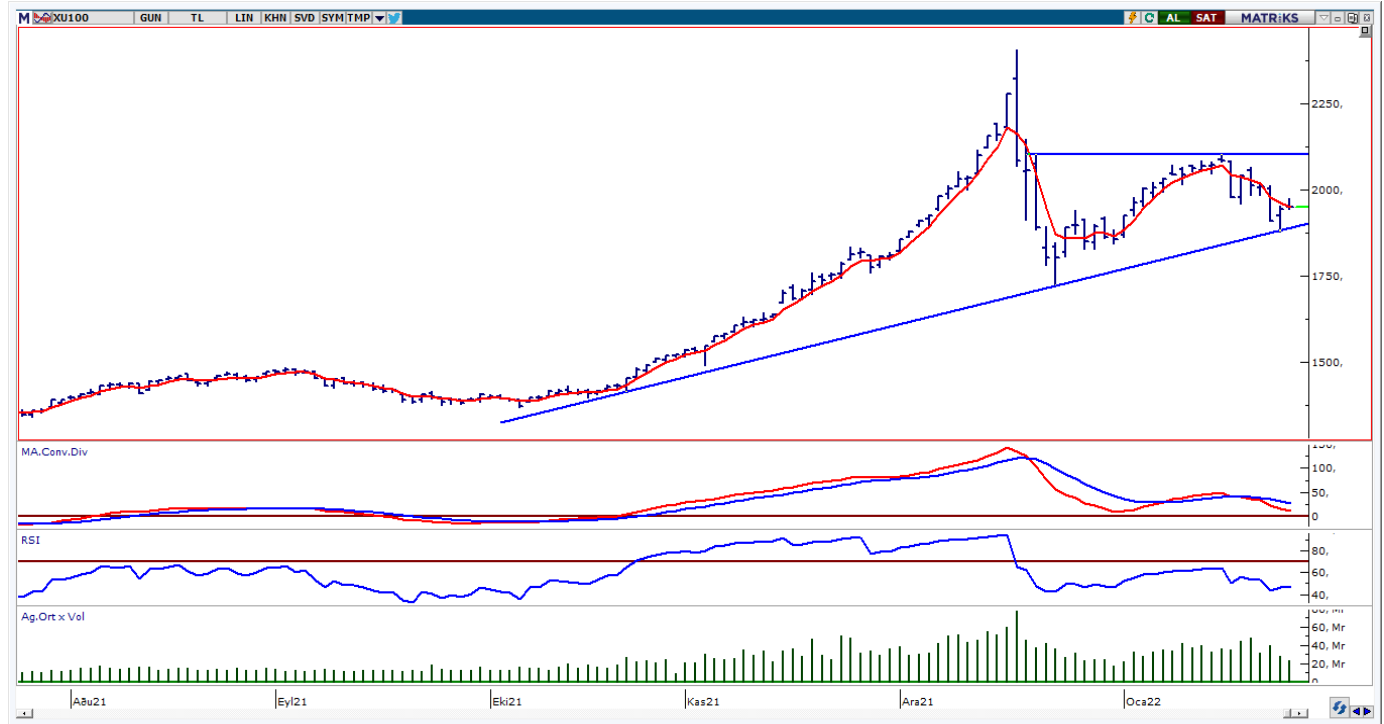
27.01.2022

## BIST-100

	Kapanış	Destek-1	Destek-2	Destek-3	Direnç-1	Direnç-2	Direnç-3
BIST100	1.951	1.930	1.880	1.850	1.960	1.980	2.000

BIST100 Endeksi dünkü işlemleri %0,31 oranında hafif artı ile 1.951 puandan kapattı. Endeks güne hafif artı bir görünüm ile başladıktan sonra gün içinde 1.945-1.975 bandında dalgalı hareket etti. Gün içi gelen alımların etkisi ile 1.975 seviyelerine kadar yükseliş görülse de gün sonu kâr satışlarını izledik ve 5 günlük AO'nun (1.953) altında kapanış yapıldı. Endeksin yukarı yönlü hareketinde Ulaştırma Endeksi'nin %4,67 oranındaki sert yükselişi etkili oldu. Endeksin işlem hacmi 23,5mlr TL tutarında genele göre düşük tutarda gerçekleşti. Endeksin teknik görünümünü incelediğimizde, geri çekilmelerde ilk etapta 1.930 seviyesi izlenebilir. Sonraki önemli direnç olarak 15 Ekim 2021 tarihinden başlayan yükselen trend desteği (1.880) takip edilebilir. Teknik açıdan mevcut güçlenmenin devam edebilmesi için 5 günlük AO (1.953) üzerine yerleşme olması gerektiğini düşünmekteyiz. USD bazında 1,43 cent seviyesinden başlayan endeks günü 1,43 centten kapattı. Gün içinde 1,43-1,45 cent bandında hareket edildi. Teknik bakımdan kısa vadede 1,40-1,50 cent seviyelerini önemsemekteyiz. Bu seviyelerin dışındaki kapanışlar teknik yönde belirleyici olabilir.

## BIST100 Grafik



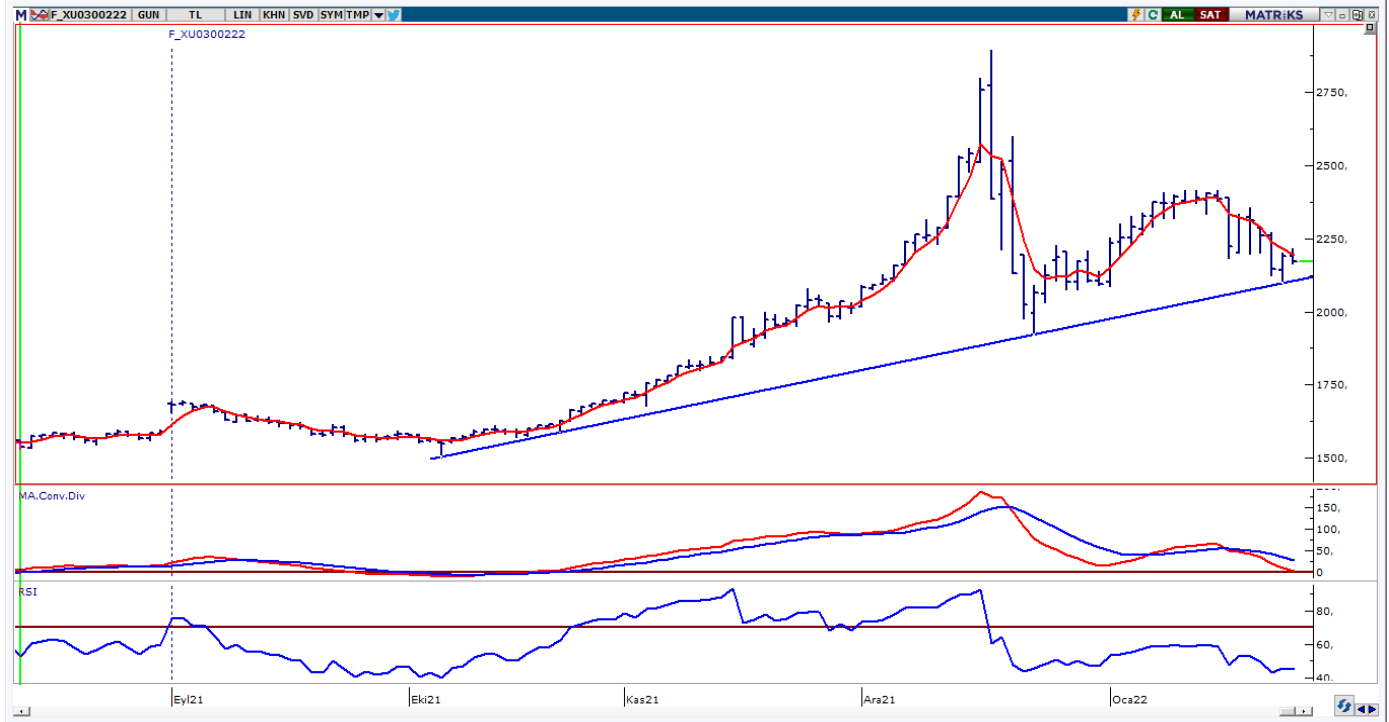
**UYARI:** Burada yer alan yatırım bilgi, yorum ve tavsiyeleri yatırım danışmanlığı kapsamında değildir. Yatırım danışmanlığı hizmeti; aracı kurumlar, portföy yönetim şirketleri, mevduat kabul etmeyen bankalar ile müşteri arasında imzalanacak yatırım danışmanlığı sözleşmesi çerçevesinde sunulmaktadır. Burada yer alan yorum ve tavsiyeler, yorum ve tavsiyede bulun anların kişisel görüşlerine dayanmaktadır. Bu görüşler mali durumunuz ile risk ve getiri tercihlerinize uygun olmayabilir. Bu nedenle, sadece burada yer alan bilgilere dayanarak yatırım kararı verilmesi beklentilerinize uygun sonuçlar doğurmayabilir.

## VIOP30 Yakın Vade Kontratı

	Uzlaşma Fiyatı	Destek-1	Destek-2	Destek-3	Direnç-1	Direnç-2	Direnç-3
<b>VIOP30</b>	<b>2.181</b>	<b>2.100</b>	<b>2.070</b>	<b>2.000</b>	<b>2.192</b>	<b>2.240</b>	<b>2.300</b>

VIOP30 Yakın Vade Kontratı, günü 2.181 uzlaşma fiyatından hafif eksi görünüm ile kapattı. Kontrat gün içinde 2.164-2.216 bandında dalgalı hareket etti. Kontratın gün içi sert alımlar görülse de gün sonu geri çekilmeler yaşandı ve 5 günlük AO (2.192) altında kapanış yapıldı. Kontratın yukarı yönlü hareketlerin devam edebilmesi için 5 günlük AO'nun (2.192) üzerine yerleşme olması gerekmektedir. Bu durumda 2.240-2.300 dirençleri gündem gelebilir. Geri çekilmelerde 2.100-2.070 seviyeleri kısa vadeli destekler olarak takip edilebilir.

## VIOP30 Yakın Vade Kontratı Grafik

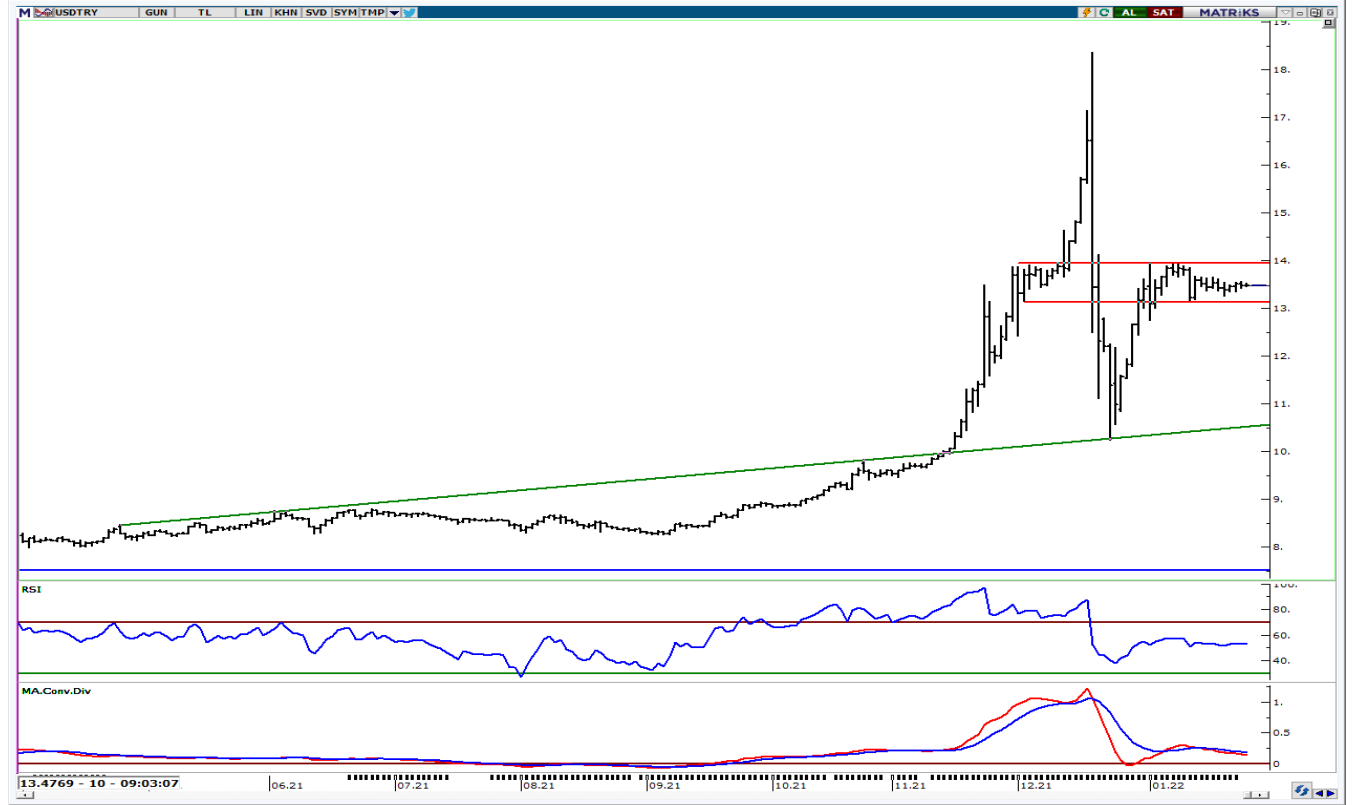


**UYARI:** Burada yer alan yatırım bilgi, yorum ve tavsiyeleri yatırım danışmanlığı kapsamında değildir. Yatırım danışmanlığı hizmeti; aracı kurumlar, portföy yönetim şirketleri, mevduat kabul etmeyen bankalar ile müşteri arasında imzalanacak yatırım danışmanlığı sözleşmesi çerçevesinde sunulmaktadır. Burada yer alan yorum ve tavsiyeler, yorum ve tavsiyede bulun anların kişisel görüşlerine dayanmaktadır. Bu görüşler mali durumunuz ile risk ve getiri tercihlerinize uygun olmayabilir. Bu nedenle, sadece burada yer alan bilgilere dayanarak yatırım kararı verilmesi beklentilerinize uygun sonuçlar doğurmayabilir.

## USDTRY

	Son	Destek-1	Destek-2	Destek-3	Direnç-1	Direnç-2	Direnç-3
USDTRY	13,59	13,25	13,00	12,80	13,70	13,90	14,10

USDTRY kurunda dünkü işlemlerde 13,4359-13,6292 bandında alıcılı hareket edildi. Gün içinde 13,50 seviyesinin geçilmesi ile alımların arttığını izledik. Teknik açıdan kısa vadede 13,70 seviyesi önemli direnç olarak izlenebilir. Sonraki önemli direnç olarak 13,90 seviyesi takip edilebilir. Dolar/TL'de 13,90 direncinin geçilmesi durumunda yukarı yönlü hareketlerin devam edebileceğini tahmin etmekteyiz. Geri çekilmelerde ilk etapta 13,25 desteği izlenebilir.



**UYARI:** Burada yer alan yatırım bilgi, yorum ve tavsiyeleri yatırım danışmanlığı kapsamında değildir. Yatırım danışmanlığı hizmeti; aracı kurumlar, portföy yönetim şirketleri, mevduat kabul etmeyen bankalar ile müşteri arasında imzalanacak yatırım danışmanlığı sözleşmesi çerçevesinde sunulmaktadır. Burada yer alan yorum ve tavsiyeler, yorum ve tavsiyede bulun anların kişisel görüşlerine dayanmaktadır. Bu görüşler mali durumunuz ile risk ve getiri tercihlerinize uygun olmayabilir. Bu nedenle, sadece burada yer alan bilgilere dayanılarak yatırım kararı verilmesi beklentilerinize uygun sonuçlar doğurmayabilir.

27.01.2022

## GÜNLÜK PARA GİRİŐİ OLAN HİSSELER - İlk 5 Kurum ( TL) 26.01.2022

Sıra	Hisse	Kapanıő	Alıcılar Hacim	Satıcılar Hacim	Para Giriő
1	THYAO	27,22	240.735.500	-183.101.000	57.634.500
2	PETKM	8,68	118.879.500	-66.575.860	52.303.640
3	TKFEN	23,66	54.194.760	-40.702.800	13.491.960
4	GARAN	11,82	119.452.000	-109.786.500	9.665.500
5	DOHOL	2,86	46.475.070	-37.130.050	9.345.020
6	PGSUS	97,3	42.795.670	-34.718.290	8.077.380
7	ODAS	1,36	23.969.850	-17.550.310	6.419.540
8	TTKOM	9,59	20.419.120	-14.189.780	6.229.340
9	ECILC	8,93	16.594.930	-11.398.110	5.196.820
10	ISGYO	4,26	14.386.120	-10.195.620	4.190.500
11	TURSG	5,18	14.206.540	-10.411.180	3.795.360
12	LOGO	40,44	17.861.350	-14.188.010	3.673.340
13	IHGZT	0,71	10.825.370	-7.393.579	3.431.791
14	BASGZ	12,7	9.504.055	-6.219.709	3.284.346
15	GLYHO	2,32	9.256.532	-5.998.871	3.257.661
16	KCHOL	31,3	31.539.500	-28.388.110	3.151.390
17	ANGEN	27,02	10.045.370	-6.954.739	3.090.631
18	SAHOL	15,17	40.143.660	-37.065.310	3.078.350
19	CLEBI	213,5	10.173.480	-7.129.857	3.043.623
20	BERA	9,8	7.928.901	-5.158.663	2.770.238
21	UNLU	5,56	9.549.049	-6.871.320	2.677.729
22	ASUZU	38,56	8.418.358	-5.826.300	2.592.058
23	YEOTK	61,25	15.618.740	-13.076.390	2.542.350
24	GENIL	16,73	18.094.030	-15.719.690	2.374.340
25	KZBGY	38,00	6.784.976	-4.621.457	2.163.519
26	OTKAR	367,5	8.807.189	-6.774.797	2.032.392
27	ARCLK	50,7	37.463.540	-35.503.970	1.959.570
28	DOCO	1.300,00	7.136.859	-5.191.422	1.945.437
29	VESTL	23,84	6.971.965	-5.055.646	1.916.319
30	PAMEL	114,9	7.661.602	-5.802.776	1.858.826
31	KARSN	3,73	8.769.616	-6.987.044	1.782.572
32	ASELS	21,36	32.260.600	-30.551.550	1.709.050
33	TUCLK	14,32	4.197.450	-2.628.655	1.568.795
34	ORCAY	71,1	11.440.610	-9.878.171	1.562.439
35	ERCB	48,58	4.989.670	-3.486.874	1.502.796
36	EGSER	15,53	5.722.925	-4.223.413	1.499.512
37	TEKTU	1,74	6.414.100	-5.038.378	1.375.722
38	TEZOL	14,61	4.206.166	-2.918.395	1.287.771
39	ALKIM	19,00	6.908.995	-5.644.502	1.264.493
40	QUAGR	12,27	3.693.325	-2.458.810	1.234.515

Kaynak: MATRIKS

**UYARI:** Burada yer alan yatırım bilgi, yorum ve tavsiyeleri yatırım danışmanlığı kapsamında değildir. Yatırım danışmanlığı hizmeti; aracı kurumlar, portföy yönetim şirketleri, mevduat kabul etmeyen bankalar ile müşteri arasında imzalanacak yatırım danışmanlığı sözleşmesi çerçevesinde sunulmaktadır. Burada yer alan yorum ve tavsiyeler, yorum ve tavsiyede bulun anların kişisel görüşlerine dayanmaktadır. Bu görüşler mali durumunuz ile risk ve getiri tercihlerinize uygun olmayabilir. Bu nedenle, sadece burada yer alan bilgilere dayanılarak yatırım kararı verilmesi beklentilerinize uygun sonuçlar doğurmayabilir.

27.01.2022

## GÜNLÜK PARA ÇIKIŐI OLAN HİSSELER - İlk 5 Kurum ( TL) 26.01.2022

Sıra	Hisse	Kapanıő	Alıcılar Hacim	Satıcılar Hacim	Para Çıkıőı
1	SASA	47,7	75.030.440	-124.113.400	-49.082.960
2	TUPRS	167,00	38.504.380	-66.205.320	-27.700.940
3	YKBNK	3,93	64.903.320	-92.573.660	-27.670.340
4	SISE	13,36	41.067.770	-65.174.390	-24.106.620
5	EREGL	27,2	66.442.710	-87.043.030	-20.600.320
6	KRDMD	11,4	55.798.690	-70.068.090	-14.269.400
7	BIMAS	68,5	26.992.020	-40.269.010	-13.276.990
8	FROTO	243,00	50.263.550	-63.399.730	-13.136.180
9	HALKB	4,88	16.440.050	-26.084.660	-9.644.610
10	PCILT	13,2	9.520.178	-18.450.840	-8.930.662
11	GUBRF	79,4	27.943.850	-36.706.130	-8.762.280
12	VESBE	7,17	33.394.000	-40.921.820	-7.527.820
13	KUTPO	66,55	12.231.620	-19.211.970	-6.980.350
14	ENJSA	13,2	6.407.235	-11.812.310	-5.405.075
15	AKBNK	7,7	48.871.270	-54.208.890	-5.337.620
16	TCELL	18,54	33.526.300	-38.490.580	-4.964.280
17	INDES	8,53	9.183.695	-14.092.610	-4.908.915
18	MGROS	40,86	5.772.198	-10.409.030	-4.636.832
19	ISCTR	8,08	22.529.510	-27.018.970	-4.489.460
20	ENKAI	14,85	13.265.630	-17.192.270	-3.926.640
21	OZKGY	6,94	9.375.270	-13.212.580	-3.837.310
22	PSGYO	16,68	11.104.850	-13.791.790	-2.686.940
23	TTRAK	216,3	8.001.691	-10.541.610	-2.539.919
24	GSDHO	2,55	5.218.013	-7.736.231	-2.518.218
25	TETMT	364,6	7.216.778	-9.642.467	-2.425.689
26	IPEKE	15,16	5.574.627	-7.936.906	-2.362.279
27	ALARK	15,91	16.704.420	-18.959.860	-2.255.440
28	EKGYO	2,3	35.357.560	-37.560.660	-2.203.100
29	ERBOS	115,7	4.226.440	-6.426.932	-2.200.492
30	TSKB	1,51	12.516.390	-14.614.630	-2.098.240
31	ARDYZ	7,69	4.987.433	-6.968.841	-1.981.408
32	IHLGM	0,79	4.606.408	-6.559.547	-1.953.139
33	KOZAL	127,3	25.802.290	-27.736.120	-1.933.830
34	TATGD	12,72	5.930.526	-7.792.323	-1.861.797
35	CEOEM	15,52	3.635.712	-5.461.576	-1.825.864
36	BURCE	33,3	2.218.422	-4.031.071	-1.812.649
37	IEYHO	0,81	2.606.048	-4.370.499	-1.764.451
38	OYAKC	8,19	4.473.196	-6.210.946	-1.737.750
39	IZMDC	2,32	2.951.348	-4.662.506	-1.711.158
40	KRSTL	5,24	8.429.950	-9.996.902	-1.566.952

Kaynak: MATRIKS

**UYARI:** Burada yer alan yatırım bilgi, yorum ve tavsiyeleri yatırım danışmanlığı kapsamında değildir. Yatırım danışmanlığı hizmeti; aracı kurumlar, portföy yönetim şirketleri, mevduat kabul etmeyen bankalar ile müşteri arasında imzalanacak yatırım danışmanlığı sözleşmesi çerçevesinde sunulmaktadır. Burada yer alan yorum ve tavsiyeler, yorum ve tavsiyede bulun anların kişisel görüşlerine dayanmaktadır. Bu görüşler mali durumunuz ile risk ve getiri tercihlerinize uygun olmayabilir. Bu nedenle, sadece burada yer alan bilgilere dayanılarak yatırım kararı verilmesi beklentilerinize uygun sonuçlar doğurmayabilir.

## PİRAMİT MENKUL KIYMETLER A.Ő.

Gümüşsuyu Mah. İnönü Cad. Işık Apt. No:53 Kat:5 Daire 9-10 Taksim/İstanbul  
Tel: 0212 293 95 00 Faks: 0212 293 95 60

### Şişli Şubesi

Halaskargazi Cad. No:111 D:4 Kat:1 Şişli/İstanbul  
Tel: 0212 395 32 33 Faks: 0212 230 81 15

### Balıkesir İrtibat Bürosu

Altıeylül Mah. Keçeci sok. Özcanerİşmerkezi No:17 K:1 Altıeylül/ Balıkesir  
Tel: 0266 245 91 21 Faks: 0266 245 23 34

**Ferdi Uğur Taçkınlar**  
**Araştırma Müdürü**  
**02123953227**

[ugur.tackinlar@piramitmenkul.com.tr](mailto:ugur.tackinlar@piramitmenkul.com.tr)

**Arif Tekin Seğmen**  
**Araştırma Uzmanı**  
**02123953213**

[arif.segmen@piramitmenkul.com.tr](mailto:arif.segmen@piramitmenkul.com.tr)



**UYARI:** Burada yer alan yatırım bilgi, yorum ve tavsiyeleri yatırım danışmanlığı kapsamında değildir. Yatırım danışmanlığı hizmeti; aracı kurumlar, portföy yönetim şirketleri, mevduat kabul etmeyen bankalar ile müşteri arasında imzalanacak yatırım danışmanlığı sözleşmesi çerçevesinde sunulmaktadır. Burada yer alan yorum ve tavsiyeler, yorum ve tavsiyede bulun anların kişisel görüşlerine dayanmaktadır. Bu görüşler mali durumunuz ile risk ve getiri tercihlerinize uygun olmayabilir. Bu nedenle, sadece burada yer alan bilgilere dayanılarak yatırım kararı verilmesi beklentilerinize uygun sonuçlar doğurmayabilir.