

BIST-100

	Kapanış	Destek-1	Destek-2	Destek-3	Direnç-1	Direnç-2	Direnç-3
BIST100	1.945	1.930	1.880	1.850	1.960	1.980	2.000

BIST100 Endeksi dünkü işlemleri %1,82 oranında yükseliş ile 1.945 puandan kapattı. Endeks güne alıcılı bir görünüm ile başladıktan sonra gün içinde 1.880-1.953 bandında dalgalı hareket etti. Endekste gün sonu gelen sert alımların etkili olduğunu izledik. Teknik açıdan kısa vadede 1.960 direncini takip etmekteyiz. Bu direncin geçilmesi durumunda tepki alımları devam edebilir, 1.980-2.000 seviyeleri gündeme gelebilir. Geri çekilmelerde ilk etapta 1.930 desteği takip edilebilir. Sonraki önemli seviye olarak 1.880 desteğini önemsemekteyiz. USD bazında 1,43 cent seviyesinden başlayan endeks günü 1,44 centten kapattı. Gün içinde 1,39-1,44 cent bandında alıcılı hareket edildi. Endekste 1,40 cent seviyesinin korunması durumunda tepki alımlarının devam edebileceğini tahmin etmekteyiz.

BIST100 Grafik



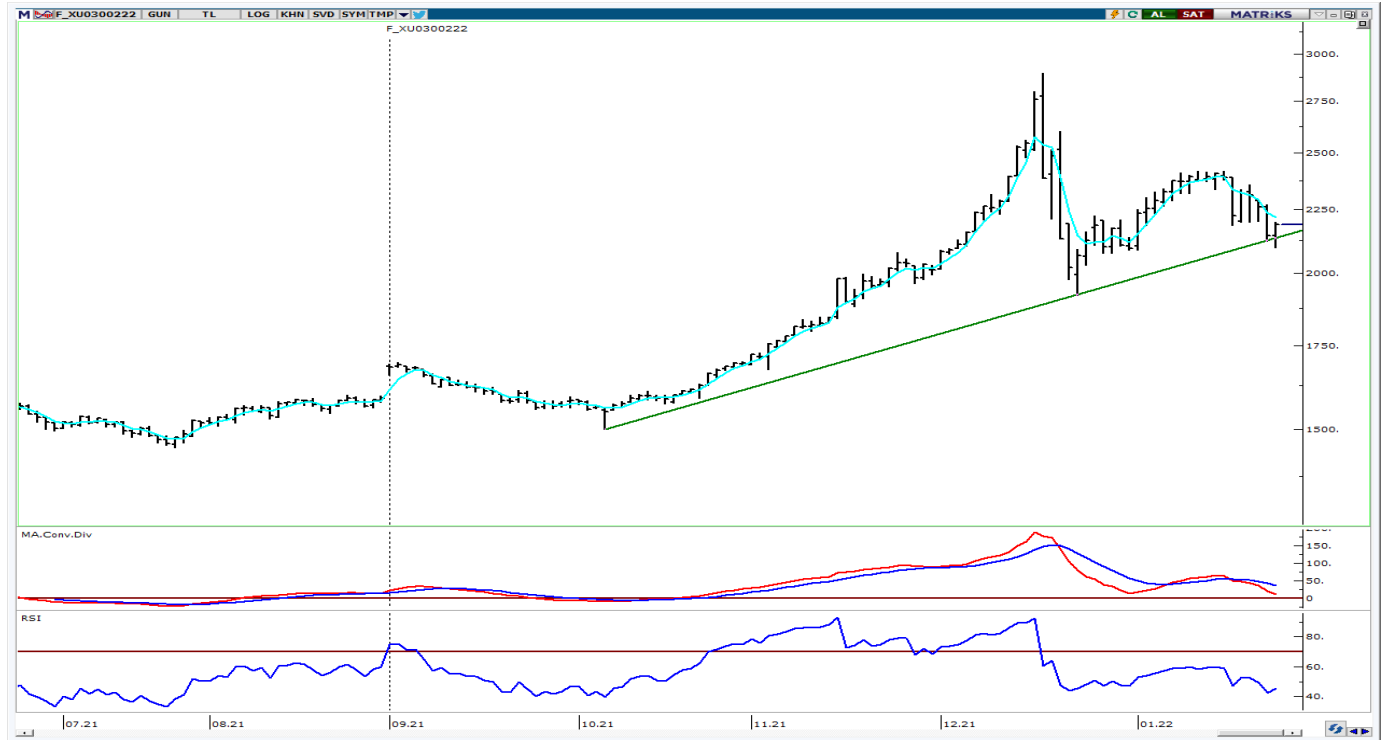
UYARI: Burada yer alan yatırım bilgi, yorum ve tavsiyeleri yatırım danışmanlığı kapsamında değildir. Yatırım danışmanlığı hizmeti; aracı kurumlar, portföy yönetim şirketleri, mevduat kabul etmeyen bankalar ile müşteri arasında imzalanacak yatırım danışmanlığı sözleşmesi çerçevesinde sunulmaktadır. Burada yer alan yorum ve tavsiyeler, yorum ve tavsiyede bulun anların kişisel görüşlerine dayanmaktadır. Bu görüşler mali durumunuz ile risk ve getiri tercihlerinize uygun olmayabilir. Bu nedenle , sadece burada yer alan bilgilere dayanılarak yatırım kararı verilmesi beklentilerinize uygun sonuçlar doğurmayabilir.

VIOP30 Yakın Vade Kontratı

	Uzlaşma Fiyatı	Destek-1	Destek-2	Destek-3	Direnç-1	Direnç-2	Direnç-3
VIOP30	2.173	2.100	2.070	2.000	2.216	2.240	2.300

VIOP30 Yakın Vade Kontratı, günü 2.173 uzlaşma fiyatından alıcılı görünüm ile kapattı. Kontrat gün içinde 2.096-2.199 bandında dalgalı hareket etti. Gün içinde 2.100 desteğinden tepki alımları ile karşılaşan kontratta, gün sonu alımların arttığını izledik. Kontratta kısa vadede 5 günlük AO (2.216) direnci önemli seviye olarak izlenebilir. Sonraki önemli dirençler olarak 2.240-2.300 seviyeleri takip edilebilir. Geri çekilmelerde ilk etapta 2.100 desteğini önemsemekteyiz.

VIOP30 Yakın Vade Kontratı Grafik

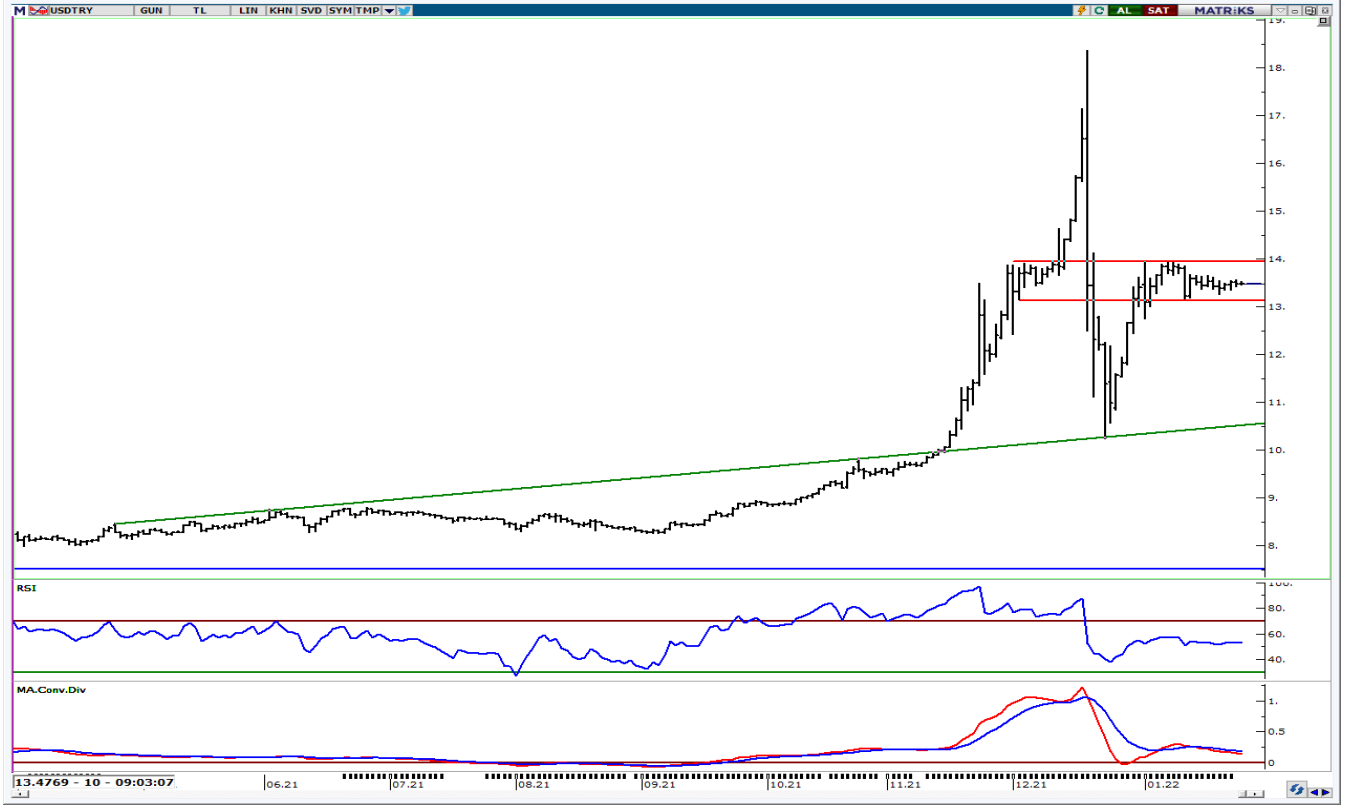


UYARI: Burada yer alan yatırım bilgi, yorum ve tavsiyeleri yatırım danışmanlığı kapsamında değildir. Yatırım danışmanlığı hizmeti; aracı kurumlar, portföy yönetim şirketleri, mevduat kabul etmeyen bankalar ile müşteri arasında imzalanacak yatırım danışmanlığı sözleşmesi çerçevesinde sunulmaktadır. Burada yer alan yorum ve tavsiyeler, yorum ve tavsiyede bulun anların kişisel görüşlerine dayanmaktadır. Bu görüşler mali durumunuz ile risk ve getiri tercihlerinize uygun olmayabilir. Bu nedenle, sadece burada yer alan bilgilere dayanılarak yatırım kararı verilmesi beklentilerinize uygun sonuçlar doğurmayabilir.

USDTRY

	Son	Destek-1	Destek-2	Destek-3	Direnç-1	Direnç-2	Direnç-3
USDTRY	13,50	13,25	13,00	12,80	13,70	13,90	14,10

USDTRY kurunda dünkü işlemlerde 13,4304-13,5749 bandında hareket edildi. Kurda son haftalarda volatilite düşük olup 13,25-13,90 bandı arasında sıkışma devam etmektedir. Teknik açıdan yukarı yönlü hareketlerde ilk etapta 13,70 direnci takip edilebilir. Sonraki önemli direnç olarak 13,90 seviyesi izlenebilir. Kurda 13,90 direncinin geçilmesi durumunda mevcut güçlenmenin devam edebileceğini tahmin etmekteyiz. Geri çekilmelerde 13,25-13,00 seviyeleri önemli destekler olarak izlenebilir.



UYARI: Burada yer alan yatırım bilgi, yorum ve tavsiyeleri yatırım danışmanlığı kapsamında değildir. Yatırım danışmanlığı hizmeti; aracı kurumlar, portföy yönetim şirketleri, mevduat kabul etmeyen bankalar ile müşteri arasında imzalanacak yatırım danışmanlığı sözleşmesi çerçevesinde sunulmaktadır. Burada yer alan yorum ve tavsiyeler, yorum ve tavsiyede bulun anların kişisel görüşlerine dayanmaktadır. Bu görüşler mali durumunuz ile risk ve getiri tercihlerinize uygun olmayabilir. Bu nedenle, sadece burada yer alan bilgilere dayanılarak yatırım kararı verilmesi beklentilerinize uygun sonuçlar doğurmayabilir.

GÜNLÜK PARA GİRİŐİ OLAN HİŐELER - İlk 5 Kurum (TL) 25.01.2022

Sıra	Hisse	Kapanıő	Alıcılar Hacim	Satıcılar Hacim	Para Giriő
1	GARAN	11.84	196,658,800	-162,963,200	33,695,600
2	KCHOL	31.30	91,487,330	-58,755,810	32,731,520
3	SISE	13.36	109,318,600	-82,346,230	26,972,370
4	PETKM	8.37	81,461,380	-61,862,610	19,598,770
5	ISGYO	4.07	30,464,420	-16,533,810	13,930,610
6	SAHOL	14.94	35,337,530	-21,926,920	13,410,610
7	TCELL	18.90	75,843,240	-62,451,780	13,391,460
8	KOZAL	127.40	63,307,300	-52,821,830	10,485,470
9	ASELS	21.16	60,538,100	-52,923,060	7,615,040
10	YKBNK	3.96	110,958,100	-104,551,300	6,406,800
11	TSKB	1.52	20,716,430	-14,685,410	6,031,020
12	KOZAA	22.78	57,434,690	-51,641,740	5,792,950
13	KONTR	93.15	16,724,170	-11,052,440	5,671,730
14	GLDTRF	70.42	14,626,280	-9,433,939	5,192,341
15	ISCTR	8.09	39,223,970	-34,221,560	5,002,410
16	ANGEN	26.86	11,545,840	-6,661,018	4,884,822
17	GENIL	15.78	11,197,370	-6,547,915	4,649,455
18	ECILC	8.55	13,698,350	-9,580,622	4,117,728
19	ARCLK	50.20	50,178,030	-46,510,280	3,667,750
20	ODAS	1.35	17,249,070	-13,612,200	3,636,870
21	ULKER	17.28	11,008,950	-7,751,816	3,257,134
22	SNGYO	4.15	7,377,838	-4,222,163	3,155,675
23	KARSN	3.73	22,825,830	-20,031,730	2,794,100
24	KAREL	13.00	6,364,543	-3,908,041	2,456,502
25	BIMAS	68.20	59,213,200	-56,904,010	2,309,190
26	ATATP	80.80	8,698,494	-6,398,746	2,299,748
27	SANEL	11.58	20,954,440	-18,851,910	2,102,530
28	MGROS	41.20	18,333,170	-16,504,780	1,828,390
29	MPARK	33.52	8,990,645	-7,285,857	1,704,788
30	DGNMO	2.04	4,917,221	-3,251,022	1,666,199
31	MAVI	65.60	5,877,625	-4,242,448	1,635,177
32	ORCAY	71.00	8,810,991	-7,198,802	1,612,189
33	ISDMR	22.60	6,033,807	-4,474,335	1,559,472
34	VKGYO	1.68	3,881,131	-2,326,092	1,555,039
35	QUAGR	12.18	3,798,333	-2,402,587	1,395,746
36	HLGYO	2.55	7,623,142	-6,324,859	1,298,283
37	PSGYO	16.52	14,677,120	-13,387,110	1,290,010
38	SEYKM	7.40	3,500,821	-2,234,289	1,266,532
39	TRGYO	4.56	15,633,840	-14,410,930	1,222,910
40	ISGSY	8.37	4,771,202	-3,568,036	1,203,166

Kaynak: MATRIKS

UYARI: Burada yer alan yatırım bilgi, yorum ve tavsiyeleri yatırım danışmanlığı kapsamında değildir. Yatırım danışmanlığı hizmeti; aracı kurumlar, portföy yönetim şirketleri, mevduat kabul etmeyen bankalar ile müşteri arasında imzalanacak yatırım danışmanlığı sözleşmesi çerçevesinde sunulmaktadır. Burada yer alan yorum ve tavsiyeler, yorum ve tavsiyede bulun anların kişisel görüşlerine dayanmaktadır. Bu görüşler mali durumunuz ile risk ve getiri tercihlerinize uygun olmayabilir. Bu nedenle, sadece burada yer alan bilgilere dayanılarak yatırım kararı verilmesi beklentilerinize uygun sonuçlar doğurmayabilir.

GÜNLÜK PARA ÇIKIŞI OLAN HİSSELER - İlk 5 Kurum (TL) 25.01.2022

Sıra	Hisse	Kapanış	Alıcılar Hacim	Satıcılar Hacim	Para Çıkışı
1	KRDMD	11.30	122,233,500	-169,819,400	-47,585,900
2	TUPRS	168.00	78,411,780	-101,799,800	-23,388,020
3	HALKB	4.96	24,422,460	-39,684,990	-15,262,530
4	EREGL	27.28	61,504,320	-73,214,570	-11,710,250
5	THYAO	26.12	162,203,900	-173,589,500	-11,385,600
6	AKBNK	7.70	46,582,200	-56,786,820	-10,204,620
7	TOASO	77.00	59,961,330	-70,059,370	-10,098,040
8	AYDEM	6.44	19,795,780	-28,523,850	-8,728,070
9	SASA	49.02	59,344,730	-67,043,120	-7,698,390
10	KARYE	18.98	10,328,870	-17,977,060	-7,648,190
11	FROTO	247.90	31,724,850	-37,353,470	-5,628,620
12	CCOLA	109.10	21,923,300	-27,490,240	-5,566,940
13	KRDMA	9.82	8,057,043	-11,984,010	-3,926,967
14	AKFGY	4.27	5,783,521	-9,593,785	-3,810,264
15	ISMEN	19.26	7,838,459	-11,633,740	-3,795,281
16	TTKOM	9.44	24,693,610	-28,418,260	-3,724,650
17	INDES	8.83	17,980,080	-20,871,070	-2,890,990
18	LOGO	38.64	21,607,590	-24,454,800	-2,847,210
19	KORDS	32.40	11,575,760	-14,154,050	-2,578,290
20	KRSTL	4.77	7,555,571	-10,064,130	-2,508,559
21	USAK	1.52	4,337,004	-6,574,707	-2,237,703
22	NETAS	17.10	1,776,897	-3,955,614	-2,178,717
23	IZTAR	22.30	4,378,294	-6,334,214	-1,955,920
24	AKSA	30.16	8,079,520	-9,995,140	-1,915,620
25	TTRAK	216.50	5,174,582	-7,075,420	-1,900,838
26	PEKGY	0.90	4,703,010	-6,581,522	-1,878,512
27	SANKO	8.80	2,124,583	-3,931,397	-1,806,814
28	MAKTK	2.91	3,617,981	-5,353,080	-1,735,099
29	IZMDC	2.33	10,803,190	-12,526,480	-1,723,290
30	TETMT	405.10	8,432,007	-10,077,540	-1,645,533
31	MAGEN	9.43	4,944,859	-6,515,568	-1,570,709
32	ISFIN	3.06	7,669,329	-9,141,514	-1,472,185
33	TUKAS	8.09	3,418,868	-4,760,165	-1,341,297
34	VBTYZ	21.72	2,496,361	-3,809,233	-1,312,872
35	EGPRO	30.00	2,042,910	-3,340,564	-1,297,654
36	EKGYO	2.31	26,468,760	-27,763,630	-1,294,870
37	KRVGD	12.12	4,071,455	-5,346,659	-1,275,204
38	TURSG	5.12	5,779,789	-7,025,289	-1,245,500
39	ULUFA	2.94	3,577,893	-4,728,411	-1,150,518
40	ENKAI	15.12	12,915,270	-14,062,730	-1,147,460

Kaynak: MATRIKS

UYARI: Burada yer alan yatırım bilgi, yorum ve tavsiyeleri yatırım danışmanlığı kapsamında değildir. Yatırım danışmanlığı hizmeti; aracı kurumlar, portföy yönetim şirketleri, mevduat kabul etmeyen bankalar ile müşteri arasında imzalanacak yatırım danışmanlığı sözleşmesi çerçevesinde sunulmaktadır. Burada yer alan yorum ve tavsiyeler, yorum ve tavsiyede bulun anların kişisel görüşlerine dayanmaktadır. Bu görüşler mali durumunuz ile risk ve getiri tercihlerinize uygun olmayabilir. Bu nedenle, sadece burada yer alan bilgilere dayanılarak yatırım kararı verilmesi beklentilerinize uygun sonuçlar doğurmayabilir.

PİRAMİT MENKUL KIYMETLER A.Ő.

Gümüşsuyu Mah. İnönü Cad. Işık Apt. No:53 Kat:5 Daire 9-10 Taksim/İstanbul
Tel: 0212 293 95 00 Faks: 0212 293 95 60

Şişli Şubesi

Halaskargazi Cad. No:111 D:4 Kat:1 Şişli/İstanbul
Tel: 0212 395 32 33 Faks: 0212 230 81 15

Balıkesir İrtibat Bürosu

Altıeylül Mah. Keçeci sok. Özcanerİşmerkezi No:17 K:1 Altıeylül/ Balıkesir
Tel: 0266 245 91 21 Faks: 0266 245 23 34

Ferdi Uğur Taçkınlar
Araştırma Müdürü
02123953227

ugur.tackinlar@piramitmenkul.com.tr

Arif Tekin Seğmen
Araştırma Uzmanı
02123953213

arif.segmen@piramitmenkul.com.tr



UYARI: Burada yer alan yatırım bilgi, yorum ve tavsiyeleri yatırım danışmanlığı kapsamında değildir. Yatırım danışmanlığı hizmeti; aracı kurumlar, portföy yönetim şirketleri, mevduat kabul etmeyen bankalar ile müşteri arasında imzalanacak yatırım danışmanlığı sözleşmesi çerçevesinde sunulmaktadır. Burada yer alan yorum ve tavsiyeler, yorum ve tavsiyede bulun anların kişisel görüşlerine dayanmaktadır. Bu görüşler mali durumunuz ile risk ve getiri tercihlerinize uygun olmayabilir. Bu nedenle, sadece burada yer alan bilgilere dayanılarak yatırım kararı verilmesi beklentilerinize uygun sonuçlar doğurmayabilir.