

BIST-100

	Kapanış	Destek-1	Destek-2	Destek-3	Direnç-1	Direnç-2	Direnç-3
BIST100	2.064	2.035	2.000	1.980	2.070	2.100	2.150

BIST100 endeksi dünkü işlemleri %0,89 oranında yükseliş ile 2.064 puandan kapattı. Endeks güne alıcılı bir görünüm ile başladıktan sonra gün içinde 2.055-2.074 bandında dalgalı hareket etti. Teknik açıdan yukarı yönlü hareketlerde 2.070 direncini takip etmekteyiz. Bu direncin üzerine yerleşme olması durumunda mevcut güçlenme devam edebilir. Geri çekilmelerde ilk etapta 2.035 seviyesi izlenebilir. Sonraki önemli seviye olarak 2.000 desteği takip edilebilir. USD bazında 1,56 cent seviyesinden başlayan endeks günü 1,56 centten kapattı. Gün içinde 1,55-1,56 cent bandında sert alıcılı hareket edildi. Endeksin yukarı yönlü hareketinde dolar/TL'deki düşüş etkili oldu. Teknik bakımdan yukarı yönlü hareketlerde orta vadeli yönde takip ettiğimiz 200 günlük AO (1,57 cent) izlenebilir. Sonraki önemli seviye olarak 1,70 cent direnci takip edilebilir. Geri çekilmelerde 1,48 cent desteğini önemsemekteyiz.

BIST100 Grafik



UYARI: Burada yer alan yatırım bilgi, yorum ve tavsiyeleri yatırım danışmanlığı kapsamında değildir. Yatırım danışmanlığı hizmeti; aracı kurumlar, portföy yönetim şirketleri, mevduat kabul etmeyen bankalar ile müşteri arasında imzalanacak yatırım danışmanlığı sözleşmesi çerçevesinde sunulmaktadır. Burada yer alan yorum ve tavsiyeler, yorum ve tavsiyede bulun anların kişisel görüşlerine dayanmaktadır. Bu görüşler mali durumunuz ile risk ve getiri tercihlerinize uygun olmayabilir. Bu nedenle , sadece burada yer alan bilgilere dayanılarak yatırım kararı verilmesi beklentilerinize uygun sonuçlar doğurmayabilir.

VIOP30 Yakın Vade Kontratı

	Uzlaşma Fiyatı	Destek-1	Destek-2	Destek-3	Direnç-1	Direnç-2	Direnç-3
VIOP30	2.392	2.374	2.320	2.300	2.400	2.450	2.480

VIOP30 Yakın Vade Kontratı, günü 2.392 uzlaşma fiyatından alıcılı görünüm ile kapattı. Kontrat gün içinde 2.369-2.415 bandında dalgalı hareket etti. Gün içi gelen alımların etkisi ile 2.400 seviyesinin üzeri test edilse de başarılı olunamadı. Teknik açıdan kısa vadede 2.400 direncini önemsemekteyiz. Bu direncin geçilmesi durumunda mevcut güçlenme devam edebilir, 2.450-2.480 dirençleri gündeme gelebilir. Geri çekilmelerde kısa vadeli yönde takip ettiğimiz 5 günlük AO (2.374) izlenebilir.

VIOP30 Yakın Vade Kontratı Grafik

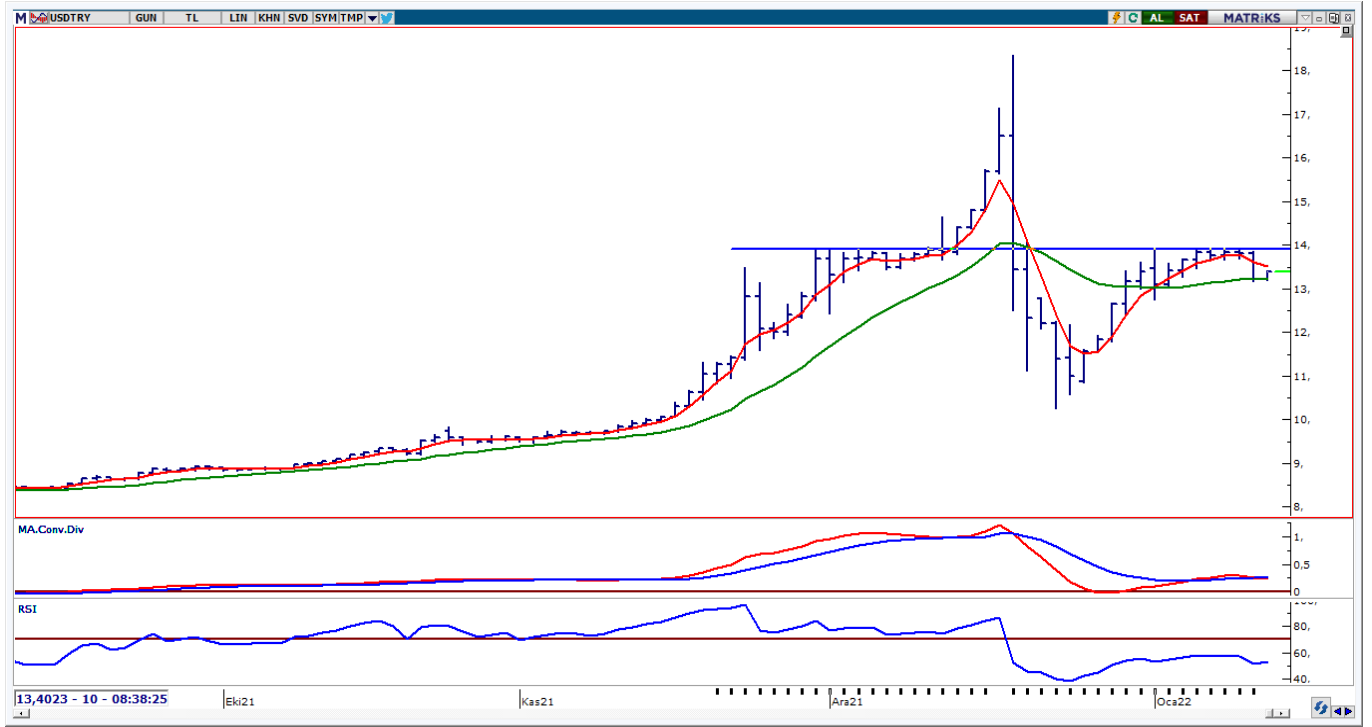


UYARI: Burada yer alan yatırım bilgi, yorum ve tavsiyeleri yatırım danışmanlığı kapsamında değildir. Yatırım danışmanlığı hizmeti; aracı kurumlar, portföy yönetim şirketleri, mevduat kabul etmeyen bankalar ile müşteri arasında imzalanacak yatırım danışmanlığı sözleşmesi çerçevesinde sunulmaktadır. Burada yer alan yorum ve tavsiyeler, yorum ve tavsiyede bulun anların kişisel görüşlerine dayanmaktadır. Bu görüşler mali durumunuz ile risk ve getiri tercihlerinize uygun olmayabilir. Bu nedenle, sadece burada yer alan bilgilere dayanılarak yatırım kararı verilmesi beklentilerinize uygun sonuçlar doğurmayabilir.

USDTRY

	Son	Destek-1	Destek-2	Destek-3	Direnç-1	Direnç-2	Direnç-3
USDTRY	13,21	13,20	13,00	12,80	13,50	13,70	13,90

USDTRY kurunda dünkü işlemlerde 13,1684-13,8520 bandında sert satıcı hareket edildi. Gün sonu 13,70 desteğinin aşağı yönlü geçilmesi ile sert satışlarla karşılaşıldı ve 22 günlük AO (13,20) desteğine geri çekilme görüldü. Dolar/TL'de geri çekilmelerde 22 günlük AO (13,20) desteğini önemsemekteyiz. Bu desteğin aşağı yönlü geçilmesi durumunda geçmişte destek konumunda test edilen 13,00-12,80 seviyelerine geri çekilme görülebilir. Yukarı yönlü hareketlerde ilk etapta 5 günlük AO (13,50) izlenebilir. Sonraki önemli seviyeler olarak 13,70-13,90 dirençleri takip edilebilir.



UYARI: Burada yer alan yatırım bilgi, yorum ve tavsiyeleri yatırım danışmanlığı kapsamında değildir. Yatırım danışmanlığı hizmeti; aracı kurumlar, portföy yönetim şirketleri, mevduat kabul etmeyen bankalar ile müşteri arasında imzalanacak yatırım danışmanlığı sözleşmesi çerçevesinde sunulmaktadır. Burada yer alan yorum ve tavsiyeler, yorum ve tavsiyede bulun anların kişisel görüşlerine dayanmaktadır. Bu görüşler mali durumunuz ile risk ve getiri tercihlerinize uygun olmayabilir. Bu nedenle, sadece burada yer alan bilgilere dayanılarak yatırım kararı verilmesi beklentilerinize uygun sonuçlar doğurmayabilir.

13.01.2022

GÜNLÜK PARA GİRİŐİ OLAN HİŐELER - İlk 5 Kurum (TL) 12.01.2022

Sıra	Hisse	Kapanıő	Alıcılar Hacim	Satıcılar Hacim	Para Giriő
1	THYAO	26,88	123.737.600	-86.836.280	36.901.320
2	YKBNK	3,88	145.673.300	-123.261.000	22.412.300
3	GARAN	11,85	181.039.900	-158.931.100	22.108.800
4	KOZAA	21,42	49.472.070	-32.332.170	17.139.900
5	SISE	15,19	173.454.000	-157.399.300	16.054.700
6	HALKB	4,78	42.083.560	-26.972.290	15.111.270
7	BIMAS	71,95	98.448.290	-85.337.970	13.110.320
8	EKGYO	2,38	41.805.190	-29.417.760	12.387.430
9	KORDS	37,00	34.955.690	-23.172.750	11.782.940
10	SOKM	15,00	34.469.520	-22.875.260	11.594.260
11	MGROS	43,7	54.239.330	-44.134.240	10.105.090
12	VKGYO	1,71	10.023.070	-3.630.950	6.392.120
13	KOZAL	130,5	93.439.020	-88.155.460	5.283.560
14	ENJSA	14,37	14.899.810	-9.627.157	5.272.653
15	AKSEN	10,91	23.864.530	-18.722.330	5.142.200
16	PSGYO	16,18	10.032.230	-5.631.156	4.401.074
17	TKFEN	23,94	39.599.460	-35.261.200	4.338.260
18	GOZDE	9,46	15.042.450	-10.897.960	4.144.490
19	DGNMO	2,2	9.597.005	-5.768.448	3.828.557
20	TURSG	5,53	29.319.100	-25.581.640	3.737.460
21	COLLA	107,1	25.883.880	-22.169.570	3.714.310
22	GWIND	6,83	16.758.410	-13.094.200	3.664.210
23	IPEKE	15,35	16.751.540	-13.373.120	3.378.420
24	CLEBI	221,5	8.593.766	-5.282.263	3.311.503
25	DOCO	1.328,00	10.037.760	-6.777.171	3.260.589
26	ISFIN	3,27	9.348.106	-6.596.300	2.751.806
27	USAK	1,73	6.213.738	-3.471.974	2.741.764
28	DOHOL	3,07	36.276.320	-33.760.520	2.515.800
29	INDES	8,34	13.197.500	-10.708.440	2.489.060
30	ALARK	13,81	21.419.760	-18.936.260	2.483.500
31	TUPRS	189,2	59.936.730	-57.477.970	2.458.760
32	PEKGY	0,93	5.940.533	-3.605.183	2.335.350
33	SELEC	12,36	8.450.088	-6.115.635	2.334.453
34	GENIL	14,66	9.644.755	-7.367.277	2.277.478
35	GOODY	9,83	8.215.938	-5.999.485	2.216.453
36	DEVA	31,00	7.346.093	-5.470.033	1.876.060
37	PETKM	9,55	86.793.000	-84.962.340	1.830.660
38	MNDRS	2,43	6.650.857	-4.825.667	1.825.190
39	ARDYZ	7,39	7.181.519	-5.382.804	1.798.715
40	VAKBN	3,84	17.465.640	-15.668.400	1.797.240

Kaynak: MATRIKS

UYARI: Burada yer alan yatırım bilgi, yorum ve tavsiyeleri yatırım danışmanlığı kapsamında değildir. Yatırım danışmanlığı hizmeti; aracı kurumlar, portföy yönetim şirketleri, mevduat kabul etmeyen bankalar ile müşteri arasında imzalanacak yatırım danışmanlığı sözleşmesi çerçevesinde sunulmaktadır. Burada yer alan yorum ve tavsiyeler, yorum ve tavsiyede bulun anların kişisel görüşlerine dayanmaktadır. Bu görüşler mali durumunuz ile risk ve getiri tercihlerinize uygun olmayabilir. Bu nedenle, sadece burada yer alan bilgilere dayanılarak yatırım kararı verilmesi beklentilerinize uygun sonuçlar doğurmayabilir.

GÜNLÜK PARA ÇIKIŐI OLAN HİŐSELER - İlk 5 Kurum (TL) 12.01.2022

Sıra	Hisse	Kapanıő	Alıcılar Hacim	Satıcılar Hacim	Para Çıkıőı
1	AKBNK	7,63	186.276.200	-286.748.200	-100.472.000
2	KRDMD	13,05	171.076.400	-251.390.300	-80.313.900
3	EREGL	31,58	161.310.800	-197.849.800	-36.539.000
4	SAHOL	15,04	58.421.520	-90.582.740	-32.161.220
5	ISCTR	7,84	33.180.220	-53.374.560	-20.194.340
6	LOGO	40,18	26.312.330	-42.921.540	-16.609.210
7	KCHOL	33,1	45.071.930	-56.836.990	-11.765.060
8	ENKAI	15,05	13.045.270	-23.770.900	-10.725.630
9	TCELL	20,08	52.039.540	-61.719.540	-9.680.000
10	IHGZT	0,71	24.132.000	-33.510.060	-9.378.060
11	ASELS	24,16	37.419.770	-46.569.770	-9.150.000
12	SASA	54,7	39.868.750	-48.780.730	-8.911.980
13	MOBTL	1,63	14.734.730	-23.614.580	-8.879.850
14	TTRAK	220,2	8.136.361	-16.137.280	-8.000.919
15	MAVI	69,4	12.284.800	-19.218.350	-6.933.550
16	AEFES	29,08	22.367.460	-28.855.630	-6.488.170
17	PGSUS	104,3	22.251.950	-27.704.280	-5.452.330
18	TAVHL	37,9	21.628.000	-26.990.960	-5.362.960
19	KARSN	3,58	9.148.410	-14.180.340	-5.031.930
20	VESTL	26,74	9.974.787	-14.582.810	-4.608.023
21	GSDHO	2,92	11.842.160	-15.915.990	-4.073.830
22	CEMAS	1,15	7.398.007	-11.393.920	-3.995.913
23	AKSA	34,1	7.600.735	-11.380.470	-3.779.735
24	ARCLK	51,55	27.996.190	-31.735.700	-3.739.510
25	AGHOL	36,92	4.071.915	-7.317.710	-3.245.795
26	TSKB	1,58	16.292.460	-19.439.740	-3.147.280
27	MIATK	33,3	5.277.460	-8.281.017	-3.003.557
28	IZMDC	2,48	8.372.564	-11.365.720	-2.993.156
29	TRGYO	4,42	8.194.050	-10.954.770	-2.760.720
30	VESBE	7,98	9.546.111	-12.120.310	-2.574.199
31	KRVGD	12,21	3.500.609	-5.794.045	-2.293.436
32	FROTO	253,9	39.987.100	-42.175.110	-2.188.010
33	CEOEM	15,83	4.358.204	-6.390.056	-2.031.852
34	FONET	12,4	3.544.228	-5.549.992	-2.005.764
35	PINSU	3,33	2.170.029	-4.141.952	-1.971.923
36	ANGEN	27,5	4.235.951	-6.183.263	-1.947.312
37	AKGRT	8,87	6.336.422	-8.222.620	-1.886.198
38	TTKOM	10,93	27.580.990	-29.327.390	-1.746.400
39	OTKAR	360,3	13.905.080	-15.577.080	-1.672.000
40	ORCAY	39,92	5.664.642	-7.291.178	-1.626.536

Kaynak: MATRIKS

UYARI: Burada yer alan yatırım bilgi, yorum ve tavsiyeleri yatırım danışmanlıđı kapsamında deđildir. Yatırım danışmanlıđı hizmeti; aracı kurumlar, portföy yönetim şirketleri, mevduat kabul etmeyen bankalar ile müşteri arasında imzalanacak yatırım danışmanlıđı sözleşmesi çerçevesinde sunulmaktadır. Burada yer alan yorum ve tavsiyeler, yorum ve tavsiyede bulun anların kişisel görüşlerine dayanmaktadır. Bu görüşler mali durumunuz ile risk ve getiri tercihlerinize uygun olmayabilir. Bu nedenle, sadece burada yer alan bilgilere dayanılarak yatırım kararı verilmesi beklentilerinize uygun sonuçlar doğurmayabilir.

PİRAMİT MENKUL KIYMETLER A.Ő.

Gümüşsuyu Mah. İnönü Cad. Işık Apt. No:53 Kat:5 Daire 9-10 Taksim/İstanbul
Tel: 0212 293 95 00 Faks: 0212 293 95 60

Şişli Şubesi

Halaskargazi Cad. No:111 D:4 Kat:1 Şişli/İstanbul
Tel: 0212 395 32 33 Faks: 0212 230 81 15

Balıkesir İrtibat Bürosu

Altıeylül Mah. Keçeci sok. Özcanerİşmerkezi No:17 K:1 Altıeylül/ Balıkesir
Tel: 0266 245 91 21 Faks: 0266 245 23 34

Ferdi Uğur Taçkınlar
Araştırma Müdürü
02123953227

ugur.tackinlar@piramitmenkul.com.tr

Arif Tekin Seğmen
Araştırma Uzmanı
02123953213

arif.segmen@piramitmenkul.com.tr



UYARI: Burada yer alan yatırım bilgi, yorum ve tavsiyeleri yatırım danışmanlığı kapsamında değildir. Yatırım danışmanlığı hizmeti; aracı kurumlar, portföy yönetim şirketleri, mevduat kabul etmeyen bankalar ile müşteri arasında imzalanacak yatırım danışmanlığı sözleşmesi çerçevesinde sunulmaktadır. Burada yer alan yorum ve tavsiyeler, yorum ve tavsiyede bulun anların kişisel görüşlerine dayanmaktadır. Bu görüşler mali durumunuz ile risk ve getiri tercihlerinize uygun olmayabilir. Bu nedenle, sadece burada yer alan bilgilere dayanılarak yatırım kararı verilmesi beklentilerinize uygun sonuçlar doğurmayabilir.