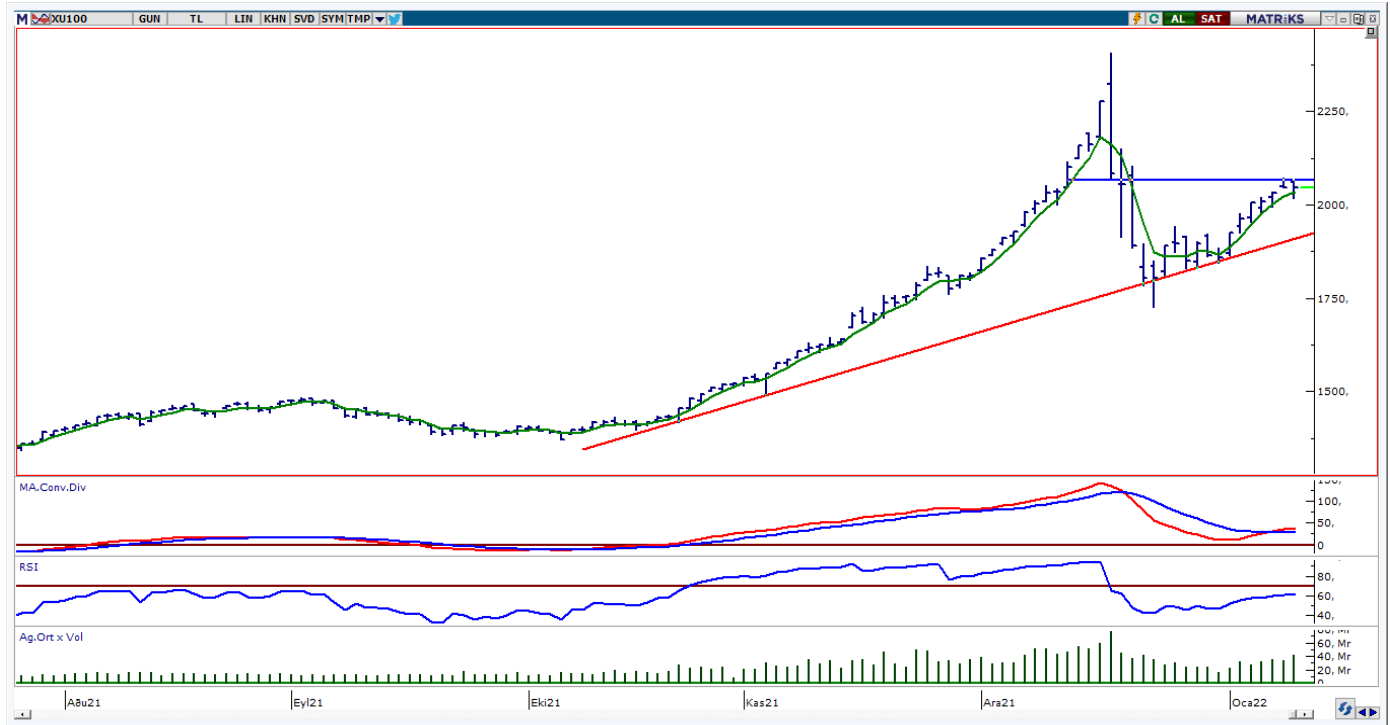


BIST-100

	Kapanış	Destek-1	Destek-2	Destek-3	Direnç-1	Direnç-2	Direnç-3
BIST100	2.046	2.035	2.000	1.980	2.070	2.100	2.150

BIST100 endeksi dünkü işlemlerde %0,06 oranında hafifçe artarak 2.046 puandan kapattı. Endeks güne alıcılı bir görünüm ile başladıktan sonra gün içinde 2.017-2.068 bandında dalgalı hareket etti. Gün içinde satışlar görülse de 5 günlük AO (yeşil) 2.035 üzerinde kapanış yapıldı. Endeksin işlem hacmi, son on beş gün işlem hacminin üzerine çıkarak 41,96mlr TL'ye yükseldi. Teknik açıdan kısa vadeli yönde takip ettiğimiz 5 günlük AO (2.035) korunması durumunda mevcut güçlenme devam edebilir, ilk etapta 2.070 direnci gündeme gelebilir. Endekste 2.035 desteğinin aşağı yönlü geçilmesi durumunda 2.000 desteğine geri çekilme görülebilir. USD bazında 1,48 cent seviyesinden başlayan endeks günü 1,47 centten kapattı. Gün içinde 1,45-1,49 cent bandında hareket edildi. Teknik bakımdan kısa vadede 1,38-1,55 cent seviyeleri dışındaki kapanışların teknik yönde belirleyici olabileceğini tahmin etmekteyiz.

BIST100 Grafik



UYARI: Burada yer alan yatırım bilgi, yorum ve tavsiyeleri yatırım danışmanlığı kapsamında değildir. Yatırım danışmanlığı hizmeti; aracı kurumlar, portföy yönetim şirketleri, mevduat kabul etmeyen bankalar ile müşteri arasında imzalanacak yatırım danışmanlığı sözleşmesi çerçevesinde sunulmaktadır. Burada yer alan yorum ve tavsiyeler, yorum ve tavsiyede bulun anların kişisel görüşlerine dayanmaktadır. Bu görüşler mali durumunuz ile risk ve getiri tercihlerinize uygun olmayabilir. Bu nedenle , sadece burada yer alan bilgilere dayanarak yatırım kararı verilmesi beklentilerinize uygun sonuçlar doğurmayabilir.

VIOP30 Yakın Vade Kontratı

	Uzlaşma Fiyatı	Destek-1	Destek-2	Destek-3	Direnç-1	Direnç-2	Direnç-3
VIOP30	2.376	2.320	2.250	2.200	2.400	2.450	2.480

VIOP30 Yakın Vade Kontratı, günü 2.376 uzlaşma fiyatından alıcılı görünüm ile kapattı. Kontrat gün içinde 2.320-2.400 bandında dalgalı hareket etti. Güne alımların etkisinde başlayan kontratta, gün içinde gelen satışların 2.320 desteğinden karşılandığını izledik. Kontratta yukarı yönlü hareketlerde 2.400 seviyesini önemsemekteyiz. Bu direncin üzerine yerleşme olması durumunda yukarı yönlü hareketler devam edebilir, 2.450-2.480 dirençleri gündeme gelebilir. Aşağı yönlü hareketlerde 2.320 desteğini takip etmekteyiz.

VIOP30 Yakın Vade Kontratı Grafik

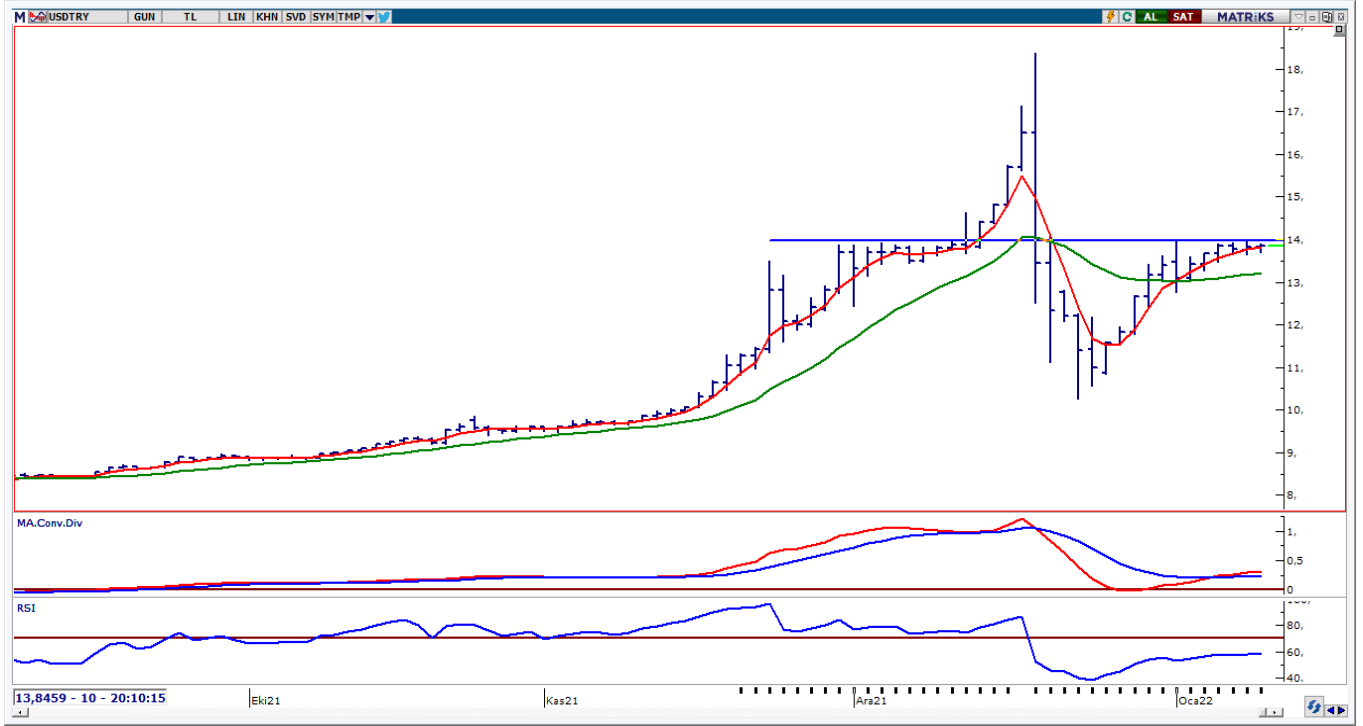


UYARI: Burada yer alan yatırım bilgi, yorum ve tavsiyeleri yatırım danışmanlığı kapsamında değildir. Yatırım danışmanlığı hizmeti; aracı kurumlar, portföy yönetim şirketleri, mevduat kabul etmeyen bankalar ile müşteri arasında imzalanacak yatırım danışmanlığı sözleşmesi çerçevesinde sunulmaktadır. Burada yer alan yorum ve tavsiyeler, yorum ve tavsiyede bulun anların kişisel görüşlerine dayanmaktadır. Bu görüşler mali durumunuz ile risk ve getiri tercihlerinize uygun olmayabilir. Bu nedenle, sadece burada yer alan bilgilere dayanarak yatırım kararı verilmesi beklentilerinize uygun sonuçlar doğurmayabilir.

USDTRY

	Son	Destek-1	Destek-2	Destek-3	Direnç-1	Direnç-2	Direnç-3
USDTRY	13,85	13,80	13,50	13,20	13,90	14,10	14,50

USDTRY kurunda dünkü işlemlerde 13,6880-13,8880 bandında hareket edildi. Dolar/TL son günlerde 13,90 yatay direnç ile 5 günlük AO (13,80) arasında sıkışmış durumda hareket etmektedir. Teknik açıdan 13,90 direncinin kırılması durumunda yukarı yönlü hareketler görülebilir ve 14,10-14,50 dirençleri gündeme gelebilir. Geri çekilmelerde 5 günlük AO (13,80) izlenebilir.



UYARI: Burada yer alan yatırım bilgi, yorum ve tavsiyeleri yatırım danışmanlığı kapsamında değildir. Yatırım danışmanlığı hizmeti; aracı kurumlar, portföy yönetim şirketleri, mevduat kabul etmeyen bankalar ile müşteri arasında imzalanacak yatırım danışmanlığı sözleşmesi çerçevesinde sunulmaktadır. Burada yer alan yorum ve tavsiyeler, yorum ve tavsiyede bulun anların kişisel görüşlerine dayanmaktadır. Bu görüşler mali durumunuz ile risk ve getiri tercihlerinize uygun olmayabilir. Bu nedenle, sadece burada yer alan bilgilere dayanarak yatırım kararı verilmesi beklentilerinize uygun sonuçlar doğurmayabilir.

GÜNLÜK PARA GİRİŐİ OLAN HİŐSELER - İlk 5 Kurum (TL) 11.01.2022

Sıra	Hisse	Kapanıő	Alıcılar Hacim	Satıcılar Hacim	Para Giriő
1	KRDMD	12,64	491.630.900	-318.250.900	173.380.000
2	EREGL	31,76	319.402.600	-160.993.000	158.409.600
3	GARAN	11,78	170.741.400	-140.254.400	30.487.000
4	DOHOL	3,08	66.472.560	-46.079.080	20.393.480
5	ISCTR	7,79	51.990.850	-36.673.500	15.317.350
6	AKBNK	7,61	58.248.000	-45.994.860	12.253.140
7	TSKB	1,57	33.151.870	-23.172.990	9.978.880
8	KRDMD	10,45	25.775.890	-16.840.430	8.935.460
9	TUPRS	187,3	88.294.100	-80.347.130	7.946.970
10	EKGYO	2,37	66.946.200	-59.305.040	7.641.160
11	BIMAS	70,9	75.861.360	-68.624.560	7.236.800
12	ALARK	12,95	29.894.940	-23.555.410	6.339.530
13	KRDMA	10,45	23.945.260	-17.983.550	5.961.710
14	KCHOL	32,82	49.994.820	-44.485.400	5.509.420
15	ANGEN	27,88	14.319.840	-9.172.779	5.147.061
16	MOBTL	1,68	21.672.550	-16.938.660	4.733.890
17	GWIND	6,66	13.804.560	-9.171.412	4.633.148
18	TCELL	19,51	34.318.600	-29.813.020	4.505.580
19	BASGZ	13,2	9.774.111	-6.468.817	3.305.294
20	ENKAI	15,24	13.950.820	-10.876.960	3.073.860
21	DARDL	3,24	9.855.522	-6.837.038	3.018.484
22	ALKIM	18,07	9.565.557	-6.564.779	3.000.778
23	YKBNK	3,75	73.656.680	-70.936.230	2.720.450
24	ORCAY	36,3	6.822.674	-4.114.747	2.707.927
25	AKSEN	10,71	15.229.530	-12.522.110	2.707.420
26	CIMSA	33,6	10.833.460	-8.608.426	2.225.034
27	ATATP	71,4	13.975.440	-11.765.200	2.210.240
28	OZKGY	7,27	7.107.763	-5.059.191	2.048.572
29	OYAKC	8,23	10.153.950	-8.106.824	2.047.126
30	BOBET	4,25	7.746.459	-5.708.951	2.037.508
31	KRSTL	4,55	8.824.543	-6.920.854	1.903.689
32	NTHOL	6,58	8.475.113	-6.667.947	1.807.166
33	KAREL	13,65	10.806.110	-9.092.351	1.713.759
34	ISMEN	21,46	8.285.484	-6.622.587	1.662.897
35	MNDRS	2,37	6.777.080	-5.145.367	1.631.713
36	GUBRF	80,2	14.815.010	-13.304.020	1.510.990
37	KONYA	1062,8	4.271.371	-2.793.692	1.477.679
38	IHAAS	9,6	9.302.441	-7.831.386	1.471.055
39	ISSEN	14,27	6.269.598	-5.029.757	1.239.841
40	PARSN	34,34	3.409.748	-2.182.044	1.227.704

Kaynak: MATRIKS

UYARI: Burada yer alan yatırım bilgi, yorum ve tavsiyeleri yatırım danışmanlığı kapsamında değildir. Yatırım danışmanlığı hizmeti; aracı kurumlar, portföy yönetim şirketleri, mevduat kabul etmeyen bankalar ile müşteri arasında imzalanacak yatırım danışmanlığı sözleşmesi çerçevesinde sunulmaktadır. Burada yer alan yorum ve tavsiyeler, yorum ve tavsiyede bulun anların kişisel görüşlerine dayanmaktadır. Bu görüşler mali durumunuz ile risk ve getiri tercihlerinize uygun olmayabilir. Bu nedenle, sadece burada yer alan bilgilere dayanılarak yatırım kararı verilmesi beklentilerinize uygun sonuçlar doğurmayabilir.

12.01.2022

GÜNLÜK PARA ÇIKIŐI OLAN HİSSELER - İlk 5 Kurum (TL) 11.01.2022

Sıra	Hisse	Kapanıő	Alıcılar Hacim	Satıcılar Hacim	Para Çıkıőı
1	SISE	14,76	150.955.900	-214.204.800	-63.248.900
2	THYAO	26,9	189.544.500	-231.407.200	-41.862.700
3	PETKM	9,45	79.043.580	-120.108.700	-41.065.120
4	SASA	55,35	84.158.860	-123.571.900	-39.413.040
5	KOZAA	20,24	28.151.260	-54.819.310	-26.668.050
6	TTKOM	10,75	32.263.060	-49.617.520	-17.354.460
7	TOASO	82,55	62.175.940	-75.483.190	-13.307.250
8	HALKB	4,7	18.191.780	-28.129.780	-9.938.000
9	ISDMR	24,88	17.507.630	-27.056.580	-9.548.950
10	ARCLK	51,45	29.211.080	-37.276.960	-8.065.880
11	PGSUS	105,6	27.079.520	-33.899.710	-6.820.190
12	TTRAK	222,4	15.912.280	-22.286.170	-6.373.890
13	LOGO	41,02	11.496.500	-17.860.000	-6.363.500
14	KARSN	3,59	11.476.750	-17.302.470	-5.825.720
15	VESBE	8,00	6.326.847	-11.561.840	-5.234.993
16	OTKAR	358,5	9.648.897	-14.821.640	-5.172.743
17	IPEKE	14,71	9.131.339	-14.145.420	-5.014.081
18	MAVI	69,05	11.804.930	-16.696.400	-4.891.470
19	ENJSA	13,94	13.747.030	-18.401.440	-4.654.410
20	BERA	10,12	13.028.040	-17.598.180	-4.570.140
21	MGROS	42,6	19.902.510	-24.376.550	-4.474.040
22	KORDS	35,00	6.325.800	-10.546.610	-4.220.810
23	AEFES	29,04	10.381.610	-14.381.390	-3.999.780
24	TRGYO	4,48	9.433.553	-13.306.000	-3.872.447
25	ECILC	7,75	8.897.322	-12.563.900	-3.666.578
26	IHGZT	0,73	17.263.220	-20.698.600	-3.435.380
27	PRKAB	60,9	5.050.302	-8.341.305	-3.291.003
28	USAK	1,71	12.821.070	-16.047.210	-3.226.140
29	ODAS	1,37	14.660.200	-17.711.230	-3.051.030
30	ADESE	0,79	6.745.433	-9.707.408	-2.961.975
31	ERBOS	129,00	17.261.420	-20.053.830	-2.792.410
32	FENER	29,12	5.328.188	-8.104.136	-2.775.948
33	SOKM	14,39	14.102.330	-16.862.670	-2.760.340
34	BUCIM	3,58	5.713.434	-8.424.702	-2.711.268
35	AKGRT	8,87	2.879.205	-5.577.006	-2.697.801
36	ELITE	17,8	7.205.250	-9.818.870	-2.613.620
37	BRISA	29,22	2.937.459	-5.242.944	-2.305.485
38	GOODY	9,45	3.583.895	-5.873.239	-2.289.344
39	TSPOR	6,85	10.438.720	-12.700.600	-2.261.880
40	CANTE	14,05	2.104.287	-4.184.714	-2.080.427

Kaynak: MATRIKS

UYARI: Burada yer alan yatırım bilgi, yorum ve tavsiyeleri yatırım danışmanlığı kapsamında değildir. Yatırım danışmanlığı hizmeti; aracı kurumlar, portföy yönetim şirketleri, mevduat kabul etmeyen bankalar ile müşteri arasında imzalanacak yatırım danışmanlığı sözleşmesi çerçevesinde sunulmaktadır. Burada yer alan yorum ve tavsiyeler, yorum ve tavsiyede bulun anların kişisel görüşlerine dayanmaktadır. Bu görüşler mali durumunuz ile risk ve getiri tercihlerinize uygun olmayabilir. Bu nedenle, sadece burada yer alan bilgilere dayanılarak yatırım kararı verilmesi beklentilerinize uygun sonuçlar doğurmayabilir.

PİRAMİT MENKUL KIYMETLER A.Ő.

Gümüşsuyu Mah. İnönü Cad. Işık Apt. No:53 Kat:5 Daire 9-10 Taksim/İstanbul
Tel: 0212 293 95 00 Faks: 0212 293 95 60

Şişli Şubesi

Halaskargazi Cad. No:111 D:4 Kat:1 Şişli/İstanbul
Tel: 0212 395 32 33 Faks: 0212 230 81 15

Balıkesir İrtibat Bürosu

Altıeylül Mah. Keçeci sok. Özcanerİşmerkezi No:17 K:1 Altıeylül/ Balıkesir
Tel: 0266 245 91 21 Faks: 0266 245 23 34

Ferdi Uğur Taçkınlar
Araştırma Müdürü
02123953227

ugur.tackinlar@piramitmenkul.com.tr

Arif Tekin Seğmen
Araştırma Uzmanı
02123953213

arif.segmen@piramitmenkul.com.tr



UYARI: Burada yer alan yatırım bilgi, yorum ve tavsiyeleri yatırım danışmanlığı kapsamında değildir. Yatırım danışmanlığı hizmeti; aracı kurumlar, portföy yönetim şirketleri, mevduat kabul etmeyen bankalar ile müşteri arasında imzalanacak yatırım danışmanlığı sözleşmesi çerçevesinde sunulmaktadır. Burada yer alan yorum ve tavsiyeler, yorum ve tavsiyede bulun anların kişisel görüşlerine dayanmaktadır. Bu görüşler mali durumunuz ile risk ve getiri tercihlerinize uygun olmayabilir. Bu nedenle, sadece burada yer alan bilgilere dayanılarak yatırım kararı verilmesi beklentilerinize uygun sonuçlar doğurmayabilir.