

BIST-100

	Kapanış	Destek-1	Destek-2	Destek-3	Direnç-1	Direnç-2	Direnç-3
BIST100	2.007	2.000	1.980	1.940	2.020	2.050	2.070

BIST100 Endeksi dünkü işlemleri %0,11 oranında hafif yükselişle 2.007 puandan kapattı. Endeks güne satıcı bir görünüm ile başladıktan sonra gün içinde 1.977-2.021 bandında hareket etti. Günün ilk yarısında 2.000 seviyesinin yukarı yönlü geçilmesi ile alımlar arttı ve 2.020 direnci test edildi. Endeksin yukarı yönlü hareketinde Ulaştırma Endeksi'nin %3,38 oranındaki yükselişi etkili oldu. Endeksin teknik görünümünü incelediğimizde, 2.000 seviyesinin üzerinde kapanış yapılması olumlu. Teknik açıdan 2.000 desteğinin korunması ile mevcut güçlenme devam edebilir, 2.020-2.050 dirençleri hedeflenebilir. Endekste 2.000 seviyesinin aşağı yönlü geçilmesi ile ilk etapta 1.980 desteğine geri çekilme görülebilir. Sonraki önemli destek olarak 1.940 seviyesi izlenebilir. Güne USD bazında 1,44 cent seviyesinden başlayan endeks günü 1,45 centten kapattı. Gün içinde 1,43-1,46 cent bandında hareket edildi. Teknik bakımdan kısa vadede 1,38-1,55 cent seviyeleri dışındaki kapanışları takip etmekteyiz.

BIST100 Grafik



UYARI: Burada yer alan yatırım bilgi, yorum ve tavsiyeleri yatırım danışmanlığı kapsamında değildir. Yatırım danışmanlığı hizmeti; aracı kurumlar, portföy yönetim şirketleri, mevduat kabul etmeyen bankalar ile müşteri arasında imzalanacak yatırım danışmanlığı sözleşmesi çerçevesinde sunulmaktadır. Burada yer alan yorum ve tavsiyeler, yorum ve tavsiyede bulun anların kişisel görüşlerine dayanmaktadır. Bu görüşler mali durumunuz ile risk ve getiri tercihlerinize uygun olmayabilir. Bu nedenle , sadece burada yer alan bilgilere dayanarak yatırım kararı verilmesi beklentilerinize uygun sonuçlar doğurmayabilir.

VIOP30 Yakın Vade Kontratı

	Uzlaşma Fiyatı	Destek-1	Destek-2	Destek-3	Direnç-1	Direnç-2	Direnç-3
VIOP30	2.310	2.273	2.220	2.000	2.340	2.360	2.380

VIOP30 Yakın Vade Kontratı, günü 2.310 uzlaşma fiyatından hafif eksi görünüm ile kapattı. Kontrat gün içinde 2.265-2.339 bandında dalgalı hareket etti. Güne sert satışların etkisinde başlayan kontratta, gün içinde gelen alımların etkisi ile 5 günlük AO (2.273) üzerinde kapanış yapıldı. Teknik açıdan yukarı yönlü hareketlerde ilk etapta 2.340 direnci izlenebilir. Geri çekilmelerde 5 günlük AO (2.273) desteğini takip etmekteyiz.

VIOP30 Yakın Vade Kontratı Grafik

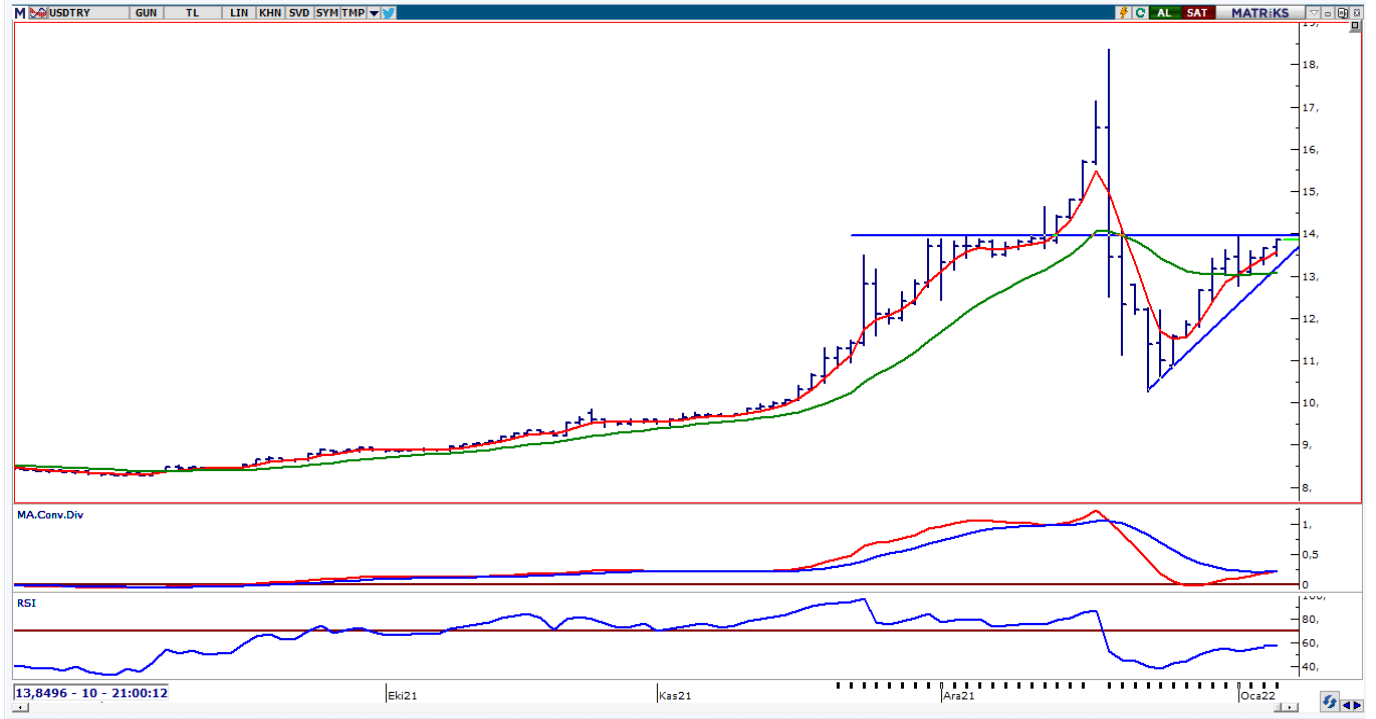


UYARI: Burada yer alan yatırım bilgi, yorum ve tavsiyeleri yatırım danışmanlığı kapsamında değildir. Yatırım danışmanlığı hizmeti; aracı kurumlar, portföy yönetim şirketleri, mevduat kabul etmeyen bankalar ile müşteri arasında imzalanacak yatırım danışmanlığı sözleşmesi çerçevesinde sunulmaktadır. Burada yer alan yorum ve tavsiyeler, yorum ve tavsiyede bulun anların kişisel görüşlerine dayanmaktadır. Bu görüşler mali durumunuz ile risk ve getiri tercihlerinize uygun olmayabilir. Bu nedenle, sadece burada yer alan bilgilere dayanılarak yatırım kararı verilmesi beklentilerinize uygun sonuçlar doğurmayabilir.

USDTRY

	Son	Destek-1	Destek-2	Destek-3	Direnç-1	Direnç-2	Direnç-3
USDTRY	13,84	13,58	13,25	13,00	13,90	14,10	14,50

USDTRY kurunda dünkü işlemlerde 13,4675-13,8886 bandında alıcılı hareket edildi. Gün içinde gelen alımların etkisi ile kısa vadeli yönde takip ettiğimiz 5 günlük AO (13,58) üzerinde kapanış yapıldı. Teknik bakımdan yukarı yönlü hareketlerde 13,90 direncini takip etmekteyiz. Bu direncin kırılması ile mevcut güçlenme devam edebilir, 14,10-14,50 dirençleri gündeme gelebilir. Geri çekilmelerde 5 günlük AO (13,58) izlenebilir.



UYARI: Burada yer alan yatırım bilgi, yorum ve tavsiyeleri yatırım danışmanlığı kapsamında değildir. Yatırım danışmanlığı hizmeti; aracı kurumlar, portföy yönetim şirketleri, mevduat kabul etmeyen bankalar ile müşteri arasında imzalanacak yatırım danışmanlığı sözleşmesi çerçevesinde sunulmaktadır. Burada yer alan yorum ve tavsiyeler, yorum ve tavsiyede bulun anların kişisel görüşlerine dayanmaktadır. Bu görüşler mali durumunuz ile risk ve getiri tercihlerinize uygun olmayabilir. Bu nedenle, sadece burada yer alan bilgilere dayanarak yatırım kararı verilmesi beklentilerinize uygun sonuçlar doğurmayabilir.

GÜNLÜK PARA GİRİŐİ OLAN HİSSELER - İlk 5 Kurum (TL) 06.01.2022

Sıra	Hisse	Kapanıő	Alıcılar Hacim	Satıcılar Hacim	Para Giriő
1	THYAO	24,86	213.517.700	-142.032.300	71.485.400
2	PETKM	9,38	101.777.500	-77.610.000	24.167.500
3	GARAN	11,48	170.212.800	-147.207.000	23.005.800
4	KOZAL	124,9	68.343.080	-49.293.520	19.049.560
5	AKBNK	7,32	85.236.500	-69.558.970	15.677.530
6	ISSEN	14,15	30.364.810	-17.666.500	12.698.310
7	TKFEN	22,22	32.072.020	-20.063.630	12.008.390
8	KCHOL	32,08	42.203.030	-33.393.160	8.809.870
9	KRDMD	10,59	69.462.380	-61.153.050	8.309.330
10	AKSA	35,84	31.564.470	-25.331.650	6.232.820
11	ENJSA	14,54	23.285.860	-17.530.800	5.755.060
12	IPEKE	14,87	16.772.600	-12.148.850	4.623.750
13	ISGYO	2,92	31.117.480	-26.498.130	4.619.350
14	KARSN	3,74	16.719.440	-12.430.600	4.288.840
15	BIMAS	68,95	48.885.740	-44.917.570	3.968.170
16	PGSUS	102,00	24.101.870	-20.361.660	3.740.210
17	DGNMO	2,16	11.295.960	-7.858.727	3.437.233
18	RTALB	22,34	8.964.324	-5.568.675	3.395.649
19	FENER	30,32	11.990.900	-8.773.995	3.216.905
20	GLYHO	2,23	10.598.810	-7.696.128	2.902.682
21	TSKB	1,51	15.528.340	-13.456.060	2.072.280
22	BSOKE	2,46	8.086.109	-6.150.763	1.935.346
23	PENGD	3,91	4.500.195	-2.624.844	1.875.351
24	ISDMR	24,56	11.591.820	-9.836.315	1.755.505
25	YKBNK	3,49	52.178.400	-50.508.500	1.669.900
26	KIMMR	3,41	10.718.940	-9.066.895	1.652.045
27	ALKIM	17,71	5.576.864	-3.980.572	1.596.292
28	IHLGM	0,83	3.948.273	-2.356.776	1.591.497
29	PSGYO	14,81	6.456.282	-4.878.214	1.578.068
30	SOKM	14,28	18.132.300	-16.665.530	1.466.770
31	IHGZT	0,74	3.364.281	-1.953.817	1.410.464
32	GSDDE	4,11	5.297.403	-3.888.488	1.408.915
33	KORDS	35,26	8.888.269	-7.568.780	1.319.489
34	HLGYO	2,37	3.172.815	-1.865.103	1.307.712
35	LIDFA	4,33	8.030.546	-6.834.597	1.195.949
36	ZOREN	1,75	4.813.762	-3.701.685	1.112.077
37	KZBGY	29,5	4.436.731	-3.352.555	1.084.176
38	SRVGY	97,9	5.200.569	-4.130.356	1.070.213
39	OZKGY	6,98	5.063.252	-3.997.083	1.066.169
40	TUKAS	8,13	3.290.304	-2.252.474	1.037.830

Kaynak: MATRIKS

UYARI: Burada yer alan yatırım bilgi, yorum ve tavsiyeleri yatırım danışmanlığı kapsamında değildir. Yatırım danışmanlığı hizmeti; aracı kurumlar, portföy yönetim şirketleri, mevduat kabul etmeyen bankalar ile müşteri arasında imzalanacak yatırım danışmanlığı sözleşmesi çerçevesinde sunulmaktadır. Burada yer alan yorum ve tavsiyeler, yorum ve tavsiyede bulun anların kişisel görüşlerine dayanmaktadır. Bu görüşler mali durumunuz ile risk ve getiri tercihlerinize uygun olmayabilir. Bu nedenle, sadece burada yer alan bilgilere dayanılarak yatırım kararı verilmesi beklentilerinize uygun sonuçlar doğurmayabilir.

07.01.2021

GÜNLÜK PARA ÇIKIŐI OLAN HİSSELER - İlk 5 Kurum (TL) 06.01.2021

Sıra	Hisse	Kapanıő	Alıcılar Hacim	Satıcılar Hacim	Para Çıkıőı
1	EREGL	30,2	110.636.700	-165.962.800	-55.326.100
2	TCELL	19,7	31.254.420	-48.399.530	-17.145.110
3	TTKOM	10,77	28.333.220	-41.826.960	-13.493.740
4	TAVHL	36,28	35.384.360	-47.212.900	-11.828.540
5	CEMAS	1,16	21.073.470	-32.771.240	-11.697.770
6	EKGYO	2,26	15.697.380	-26.717.580	-11.020.200
7	ISCTR	7,39	24.063.660	-34.450.900	-10.387.240
8	BASGZ	13,13	35.857.060	-45.952.040	-10.094.980
9	MGROS	42,9	12.162.640	-20.626.570	-8.463.930
10	ISMEN	21,78	9.080.621	-15.613.880	-6.533.259
11	CIMSA	32,00	10.441.610	-15.954.940	-5.513.330
12	TUPRS	186,9	138.055.900	-143.173.300	-5.117.400
13	ECILC	8,04	8.992.150	-13.584.930	-4.592.780
14	DOHOL	2,99	28.283.120	-32.523.870	-4.240.750
15	ENKAI	15,44	11.680.270	-15.834.760	-4.154.490
16	TOASO	87,4	74.773.340	-78.697.090	-3.923.750
17	OTKAR	367,6	7.797.757	-11.450.010	-3.652.253
18	ESEN	31,48	5.700.634	-9.195.731	-3.495.097
19	LOGO	43,00	9.355.861	-12.841.050	-3.485.189
20	TRILC	11,49	8.622.971	-12.056.900	-3.433.929
21	GENIL	14,2	5.508.784	-8.720.201	-3.211.417
22	SAHOL	14,6	41.651.730	-44.747.160	-3.095.430
23	HALKB	4,61	12.173.040	-15.229.470	-3.056.430
24	DEVA	28,98	6.824.012	-9.868.595	-3.044.583
25	YEOTK	54,1	4.306.738	-7.279.770	-2.973.032
26	BRISA	29,32	3.277.162	-6.028.302	-2.751.140
27	AGHOL	39,22	5.962.916	-8.624.138	-2.661.222
28	INDES	7,5	19.627.090	-22.084.550	-2.457.460
29	ALCTL	26,28	4.118.797	-6.394.657	-2.275.860
30	MOBTL	1,64	5.872.494	-8.030.271	-2.157.777
31	BIOEN	5,76	4.207.826	-6.312.881	-2.105.055
32	GWIND	6,24	7.240.195	-9.331.319	-2.091.124
33	TTRAK	225,00	10.559.450	-12.641.630	-2.082.180
34	IZMDC	2,4	7.169.622	-9.242.981	-2.073.359
35	AGYO	2,9	5.701.227	-7.733.203	-2.031.976
36	KRGYO	7,04	4.677.546	-6.694.832	-2.017.286
37	DOAS	43,82	6.107.380	-8.086.341	-1.978.961
38	GSDHO	2,99	6.795.682	-8.714.068	-1.918.386
39	ICBCT	5,38	3.149.976	-4.899.157	-1.749.181
40	HEKTS	15,7	18.111.990	-19.777.230	-1.665.240

Kaynak: MATRIKS

UYARI: Burada yer alan yatırım bilgi, yorum ve tavsiyeleri yatırım danışmanlığı kapsamında değildir. Yatırım danışmanlığı hizmeti; aracı kurumlar, portföy yönetim şirketleri, mevduat kabul etmeyen bankalar ile müşteri arasında imzalanacak yatırım danışmanlığı sözleşmesi çerçevesinde sunulmaktadır. Burada yer alan yorum ve tavsiyeler, yorum ve tavsiyede bulun anların kişisel görüşlerine dayanmaktadır. Bu görüşler mali durumunuz ile risk ve getiri tercihlerinize uygun olmayabilir. Bu nedenle, sadece burada yer alan bilgilere dayanılarak yatırım kararı verilmesi beklentilerinize uygun sonuçlar doğurmayabilir.

PİRAMİT MENKUL KIYMETLER A.Ő.

Gümüşsuyu Mah. İnönü Cad. Işık Apt. No:53 Kat:5 Daire 9-10 Taksim/İstanbul
Tel: 0212 293 95 00 Faks: 0212 293 95 60

Şişli Şubesi

Halaskargazi Cad. No:111 D:4 Kat:1 Şişli/İstanbul
Tel: 0212 395 32 33 Faks: 0212 230 81 15

Balıkesir İrtibat Bürosu

Altıeylül Mah. Keçeci sok. Özcanerİşmerkezi No:17 K:1 Altıeylül/ Balıkesir
Tel: 0266 245 91 21 Faks: 0266 245 23 34

Ferdi Uğur Taçkınlar
Araştırma Müdürü
02123953227

ugur.tackinlar@piramitmenkul.com.tr

Arif Tekin Seğmen
Araştırma Uzmanı
02123953213

arif.segmen@piramitmenkul.com.tr



UYARI: Burada yer alan yatırım bilgi, yorum ve tavsiyeleri yatırım danışmanlığı kapsamında değildir. Yatırım danışmanlığı hizmeti; aracı kurumlar, portföy yönetim şirketleri, mevduat kabul etmeyen bankalar ile müşteri arasında imzalanacak yatırım danışmanlığı sözleşmesi çerçevesinde sunulmaktadır. Burada yer alan yorum ve tavsiyeler, yorum ve tavsiyede bulun anların kişisel görüşlerine dayanmaktadır. Bu görüşler mali durumunuz ile risk ve getiri tercihlerinize uygun olmayabilir. Bu nedenle, sadece burada yer alan bilgilere dayanılarak yatırım kararı verilmesi beklentilerinize uygun sonuçlar doğurmayabilir.