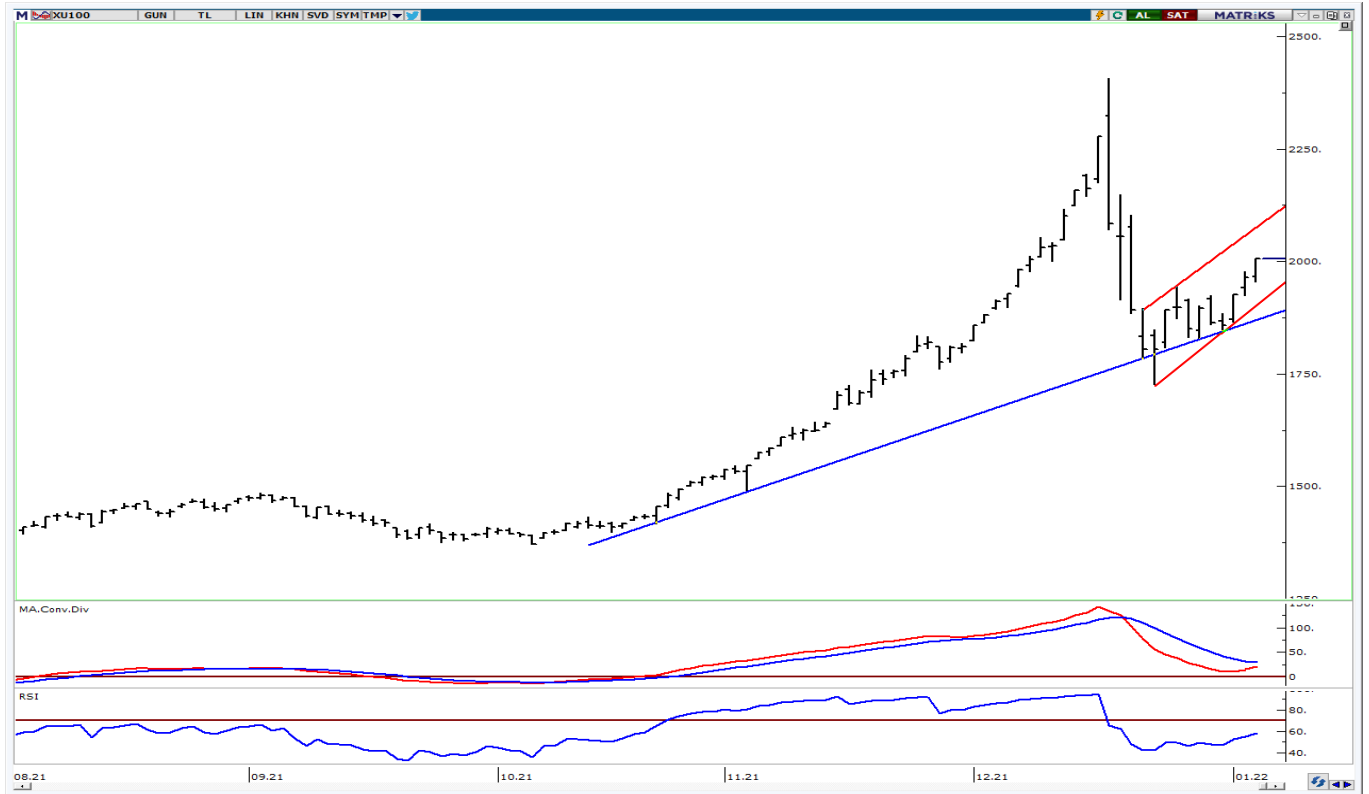


## BIST-100

	Kapanış	Destek-1	Destek-2	Destek-3	Direnç-1	Direnç-2	Direnç-3
BIST100	2.005	2.000	1.980	1.940	2.030	2.050	2.070

BIST100 Endeksi dünkü işlemleri %2,12 oranında sert yükseliş ile 2.005 puandan kapattı. Endeks güne yatay bir görünüm ile başladıktan sonra gün içinde 1.954-2.006 bandında hareket etti. Endekste gün sonu gelen alımların etkisi ile 2.000 seviyesinin üzerinde kapanış yapıldı. Teknik açıdan yukarı yönlü hareketlerin devam edebilmesi için 2.000 seviyesinin korunması gerektiğini düşünmekteyiz. Endekste 2.000 desteğinin aşağı yönlü geçilmesi durumunda ilk etapta 1.980 seviyesi gündeme gelebilir. Sonraki önemli seviye olarak geçmişte yatay destek konumunda test edilen 1.940 seviyesi takip edilebilir. Güne USD bazında 1,43 cent seviyesinden başlayan endeks günü 1,46 centten kapattı. Gün içinde 1,43-1,46 cent bandında hareket edildi. Teknik bakımdan kısa vadede 1,38-1,55 cent seviyeleri dışındaki kapanışları takip etmekteyiz.

## BIST100 Grafik



**UYARI:** Burada yer alan yatırım bilgi, yorum ve tavsiyeleri yatırım danışmanlığı kapsamında değildir. Yatırım danışmanlığı hizmeti; aracı kurumlar, portföy yönetim şirketleri, mevduat kabul etmeyen bankalar ile müşteri arasında imzalanacak yatırım danışmanlığı sözleşmesi çerçevesinde sunulmaktadır. Burada yer alan yorum ve tavsiyeler, yorum ve tavsiyede bulun anların kişisel görüşlerine dayanmaktadır. Bu görüşler mali durumunuz ile risk ve getiri tercihlerinize uygun olmayabilir. Bu nedenle , sadece burada yer alan bilgilere dayanılarak yatırım kararı verilmesi beklentilerinize uygun sonuçlar doğurmayabilir.

## VIOP30 Yakın Vade Kontratı

	Uzlaşma Fiyatı	Destek-1	Destek-2	Destek-3	Direnç-1	Direnç-2	Direnç-3
VIOP30	2.314	2.260	2.220	2.000	2.320	2.360	2.380

VIOP30 Yakın Vade Kontratı, günü 2.314 uzlaşma fiyatından alıcılı görünüm ile kapattı. Kontrat gün içinde 2.227-2.327 bandında dalgalı hareket etti. Kontratın gün sonu gelen sert alımların etkisi ile 2.320 direnci test edilse de üzerinde kapanış yapılamadı. Teknik açıdan yukarı yönlü hareketlerin devam edebilmesi için 2.320 direncinin geçilmesi gerektiğini düşünmekteyiz. Aşağı yönlü hareketlerde ilk etapta 2.260 seviyesi izlenebilir. Sonraki önemli destek olarak 2.220 seviyesi takip edilebilir.

## VIOP30 Yakın Vade Kontratı Grafik

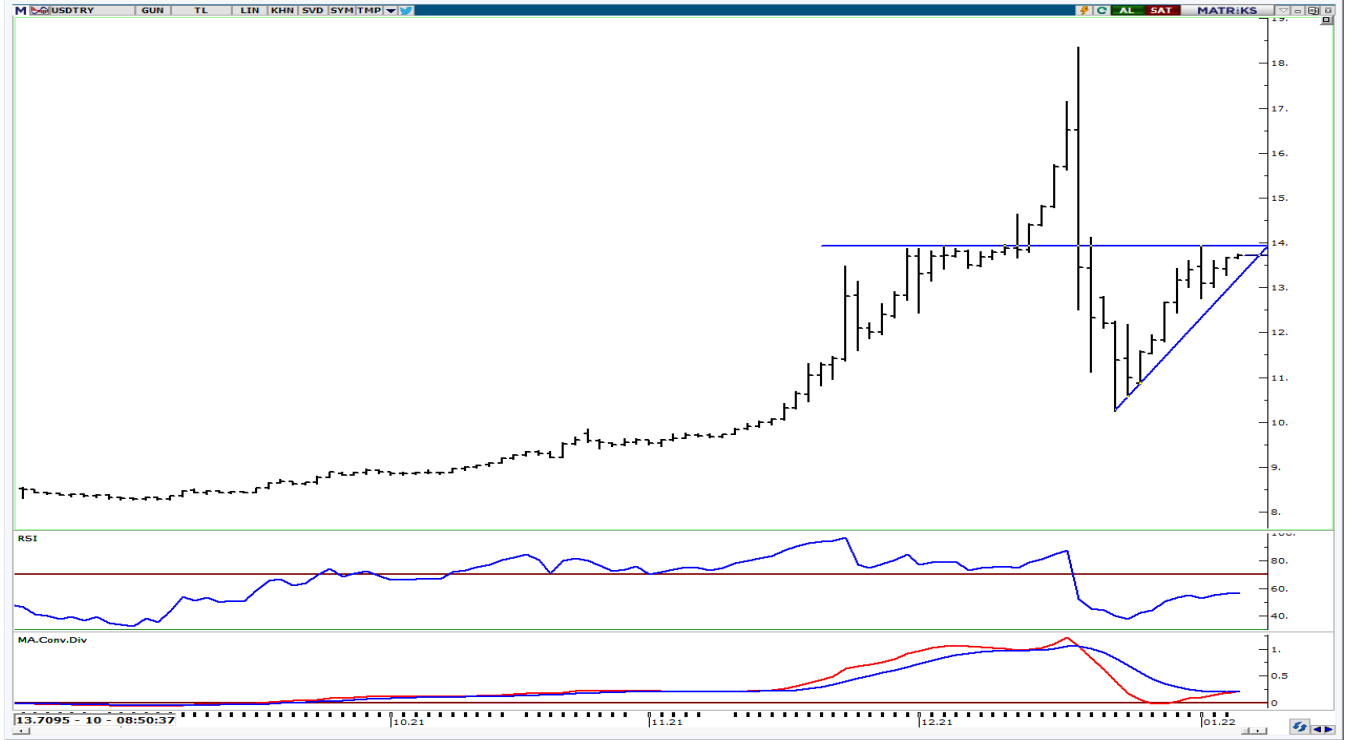


**UYARI:** Burada yer alan yatırım bilgi, yorum ve tavsiyeleri yatırım danışmanlığı kapsamında değildir. Yatırım danışmanlığı hizmeti; aracı kurumlar, portföy yönetim şirketleri, mevduat kabul etmeyen bankalar ile müşteri arasında imzalanacak yatırım danışmanlığı sözleşmesi çerçevesinde sunulmaktadır. Burada yer alan yorum ve tavsiyeler, yorum ve tavsiyede bulun anların kişisel görüşlerine dayanmaktadır. Bu görüşler mali durumunuz ile risk ve getiri tercihlerinize uygun olmayabilir. Bu nedenle, sadece burada yer alan bilgilere dayanılarak yatırım kararı verilmesi beklentilerinize uygun sonuçlar doğurmayabilir.

## USDTRY

	Son	Destek-1	Destek-2	Destek-3	Direnç-1	Direnç-2	Direnç-3
USDTRY	13,66	13,40	13,25	13,00	13,90	14,10	14,50

USDTRY kurunda dünkü işlemlerde 13,2790-13,6840 bandında alıcılı hareket edildi. Gün içinde 13,40 seviyesinin geçilmesi ile alımlar arttı ve gün içi en yüksek 13,68 seviyesi test edildi. Teknik bakımdan yukarı yönlü hareketlerde 13,90 direncini önemsemekteyiz. Bu direncin üzerine yerleşme olması durumunda mevcut güçlenme devam edebilir, ilk etapta 14,10 seviyesi gündeme gelebilir. Sonraki önemli direnç olarak 14,50 seviyesi izlenebilir. Geri çekilmelerde 5 günlük AO (13,40) önemli destek olarak takip edilebilir.



**UYARI:** Burada yer alan yatırım bilgi, yorum ve tavsiyeleri yatırım danışmanlığı kapsamında değildir. Yatırım danışmanlığı hizmeti; aracı kurumlar, portföy yönetim şirketleri, mevduat kabul etmeyen bankalar ile müşteri arasında imzalanacak yatırım danışmanlığı sözleşmesi çerçevesinde sunulmaktadır. Burada yer alan yorum ve tavsiyeler, yorum ve tavsiyede bulun anların kişisel görüşlerine dayanmaktadır. Bu görüşler mali durumunuz ile risk ve getiri tercihlerinize uygun olmayabilir. Bu nedenle, sadece burada yer alan bilgilere dayanılarak yatırım kararı verilmesi beklentilerinize uygun sonuçlar doğurmayabilir.

GÜNLÜK PARA GİRİŞİ OLAN HİSSELER - İlk 5 Kurum ( TL) 05.01.2022

Sıra	Hisse	Kapanış	Alıcılar Hacim	Satıcılar Hacim	Para Girişi
1	PETKM	8,84	130,379,100	-111,132,500	19,246,600
2	THYAO	23,9	144,827,700	-131,201,200	13,626,500
3	TUPRS	178,9	114,654,200	-103,207,200	11,447,000
4	ISCTR	7,46	58,020,840	-49,145,130	8,875,710
5	SAHOL	14,2	48,042,130	-39,397,610	8,644,520
6	GLYHO	2,23	59,773,520	-52,243,400	7,530,120
7	KRSTL	3,35	33,232,970	-27,813,400	5,419,570
8	TTKOM	10,86	58,549,890	-53,691,240	4,858,650
9	ASELS	23,02	59,562,930	-55,229,680	4,333,250
10	YKBNK	3,51	91,232,060	-86,924,570	4,307,490
11	PGSUS	99,2	28,350,970	-24,451,310	3,899,660
12	FROTO	260,9	47,357,670	-44,472,650	2,885,020
13	ENJSA	14,35	24,886,250	-22,237,540	2,648,710
14	TSPOR	7,25	53,933,750	-51,290,040	2,643,710
15	KARSN	3,73	20,526,940	-17,887,880	2,639,060
16	IPEKE	14,79	12,441,890	-9,828,826	2,613,064
17	BIMAS	69,3	139,547,300	-136,934,300	2,613,000
18	SOKM	13,76	31,592,250	-29,159,830	2,432,420
19	AKSEN	10,8	21,870,740	-19,448,150	2,422,590
20	KOZAL	124,7	56,029,100	-53,709,370	2,319,730
21	DOHOL	2,99	27,994,700	-25,681,420	2,313,280
22	BASGZ	13,57	47,892,000	-45,927,900	1,964,100
23	VERTU	27,4	14,283,020	-12,677,970	1,605,050
24	TSKB	1,5	20,498,600	-19,004,670	1,493,930
25	NATEN	45,8	8,164,954	-6,693,022	1,471,932
26	IZMDC	2,42	9,692,017	-8,223,031	1,468,986
27	KOZAA	20,42	19,353,110	-17,922,520	1,430,590
28	SKBNK	1,07	15,291,950	-13,890,580	1,401,370
29	ENKAI	15,87	12,440,700	-11,057,240	1,383,460
30	AGYO	3,2	8,307,307	-6,986,798	1,320,509
31	ECILC	8,3	18,373,830	-17,063,070	1,310,760
32	VAKBN	3,77	21,615,620	-20,339,550	1,276,070
33	TEZOL	15,82	7,567,051	-6,597,523	969,528
34	ALCTL	26,64	4,961,796	-4,044,203	917,593
35	DGNMO	2,11	5,474,819	-4,562,923	911,896
36	GLDTRF	68,5	12,355,460	-11,471,280	884,180
37	AYGAZ	24,3	5,819,455	-4,959,581	859,874
38	VAKFN	3,66	8,339,447	-7,497,543	841,904
39	OYAKC	8,4	12,499,560	-11,700,040	799,520
40	HURGZ	2,02	7,216,115	-6,443,324	772,791

Kaynak: MATRIKS

**UYARI:** Burada yer alan yatırım bilgi, yorum ve tavsiyeleri yatırım danışmanlığı kapsamında değildir. Yatırım danışmanlığı hizmeti; aracı kurumlar, portföy yönetim şirketleri, mevduat kabul etmeyen bankalar ile müşteri arasında imzalanacak yatırım danışmanlığı sözleşmesi çerçevesinde sunulmaktadır. Burada yer alan yorum ve tavsiyeler, yorum ve tavsiyede bulun anların kişisel görüşlerine dayanmaktadır. Bu görüşler mali durumunuz ile risk ve getiri tercihlerinize uygun olmayabilir. Bu nedenle, sadece burada yer alan bilgilere dayanılarak yatırım kararı verilmesi beklentilerinize uygun sonuçlar doğurmayabilir.

**GÜNLÜK PARA ÇIKIŞI OLAN HİSSELER - İlk 5 Kurum ( TL) 05.01.2021**

Sıra	Hisse	Kapanış	Alıcılar Hacim	Satıcılar Hacim	Para Çıkışı
1	EREGL	30.86	196,184,100	-315,269,500	-119,085,400
2	GARAN	11.45	149,335,400	-243,325,200	-93,989,800
3	SISE	14.41	73,141,380	-103,094,900	-29,953,520
4	TKFEN	22.62	32,399,260	-49,435,000	-17,035,740
5	MGROS	42.74	24,471,540	-38,347,680	-13,876,140
6	EKGYO	2.29	26,748,430	-40,267,480	-13,519,050
7	VESTL	26.92	26,679,730	-38,707,520	-12,027,790
8	EGEEN	1,786.20	24,202,160	-35,331,330	-11,129,170
9	SASA	55.60	28,985,900	-37,857,610	-8,871,710
10	KLKIM	17.96	11,621,540	-20,107,620	-8,486,080
11	ODAS	1.38	23,589,580	-30,142,650	-6,553,070
12	AKBNK	7.34	63,915,130	-69,965,740	-6,050,610
13	CCOLA	90.95	15,517,190	-21,356,460	-5,839,270
14	TCELL	20.16	40,022,100	-45,480,800	-5,458,700
15	GUBRF	80.70	20,846,200	-26,183,470	-5,337,270
16	TTRAK	228.70	15,735,480	-21,033,430	-5,297,950
17	INDES	6.98	6,690,355	-10,750,660	-4,060,305
18	TAVHL	36.60	27,693,400	-31,739,750	-4,046,350
19	CIMSA	31.38	7,320,950	-11,344,400	-4,023,450
20	BIMAS	69.30	102,824,200	-106,525,500	-3,701,300
21	DARDL	3.04	5,162,496	-8,731,072	-3,568,576
22	KRGYO	7.82	7,361,839	-10,662,990	-3,301,151
23	ELITE	0.00	10,574,210	-13,788,030	-3,213,820
24	USAK	1.60	5,461,010	-8,659,998	-3,198,988
25	ULKER	18.42	7,000,906	-10,075,400	-3,074,494
26	VESBE	8.02	6,693,902	-9,658,323	-2,964,421
27	AEFES	30.36	17,843,810	-20,770,440	-2,926,630
28	PRKAB	65.00	9,688,730	-12,230,640	-2,541,910
29	AKSA	36.16	7,088,025	-9,620,224	-2,532,199
30	AGHOL	38.56	5,342,894	-7,810,638	-2,467,744
31	HEKTS	15.98	24,805,430	-27,217,660	-2,412,230
32	GWIND	6.33	21,000,790	-23,412,260	-2,411,470
33	TOASO	88.80	53,837,680	-56,245,420	-2,407,740
34	GOZDE	9.31	5,670,291	-8,054,191	-2,383,900
35	KRDMA	8.21	13,482,580	-15,763,400	-2,280,820
36	ANHYT	11.64	6,186,137	-8,455,443	-2,269,306
37	MAGEN	9.76	7,248,897	-9,460,536	-2,211,639
38	KRDMB	8.22	6,415,204	-8,530,405	-2,115,201
39	ERBOS	114.20	3,529,398	-5,509,393	-1,979,995
40	IHEVA	1.08	3,559,851	-5,522,380	-1,962,529

Kaynak: MATRIKS

**UYARI:** Burada yer alan yatırım bilgi, yorum ve tavsiyeleri yatırım danışmanlığı kapsamında değildir. Yatırım danışmanlığı hizmeti; aracı kurumlar, portföy yönetim şirketleri, mevduat kabul etmeyen bankalar ile müşteri arasında imzalanacak yatırım danışmanlığı sözleşmesi çerçevesinde sunulmaktadır. Burada yer alan yorum ve tavsiyeler, yorum ve tavsiyede bulun anların kişisel görüşlerine dayanmaktadır. Bu görüşler mali durumunuz ile risk ve getiri tercihlerinize uygun olmayabilir. Bu nedenle, sadece burada yer alan bilgilere dayanılarak yatırım kararı verilmesi beklentilerinize uygun sonuçlar doğurmayabilir.

## PİRAMİT MENKUL KIYMETLER A.Ő.

Gümüşsuyu Mah. İnönü Cad. Işık Apt. No:53 Kat:5 Daire 9-10 Taksim/İstanbul  
Tel: 0212 293 95 00 Faks: 0212 293 95 60

### Şişli Şubesi

Halaskargazi Cad. No:111 D:4 Kat:1 Şişli/İstanbul  
Tel: 0212 395 32 33 Faks: 0212 230 81 15

### Balıkesir İrtibat Bürosu

Altıeylül Mah. Keçeci sok. Özcanerİşmerkezi No:17 K:1 Altıeylül/ Balıkesir  
Tel: 0266 245 91 21 Faks: 0266 245 23 34

**Ferdi Uğur Taçkınlar**  
**Araştırma Müdürü**  
**02123953227**

[ugur.tackinlar@piramitmenkul.com.tr](mailto:ugur.tackinlar@piramitmenkul.com.tr)

**Arif Tekin Seğmen**  
**Araştırma Uzmanı**  
**02123953213**

[arif.segmen@piramitmenkul.com.tr](mailto:arif.segmen@piramitmenkul.com.tr)



**UYARI:** Burada yer alan yatırım bilgi, yorum ve tavsiyeleri yatırım danışmanlığı kapsamında değildir. Yatırım danışmanlığı hizmeti; aracı kurumlar, portföy yönetim şirketleri, mevduat kabul etmeyen bankalar ile müşteri arasında imzalanacak yatırım danışmanlığı sözleşmesi çerçevesinde sunulmaktadır. Burada yer alan yorum ve tavsiyeler, yorum ve tavsiyede bulun anların kişisel görüşlerine dayanmaktadır. Bu görüşler mali durumunuz ile risk ve getiri tercihlerinize uygun olmayabilir. Bu nedenle, sadece burada yer alan bilgilere dayanılarak yatırım kararı verilmesi beklentilerinize uygun sonuçlar doğurmayabilir.