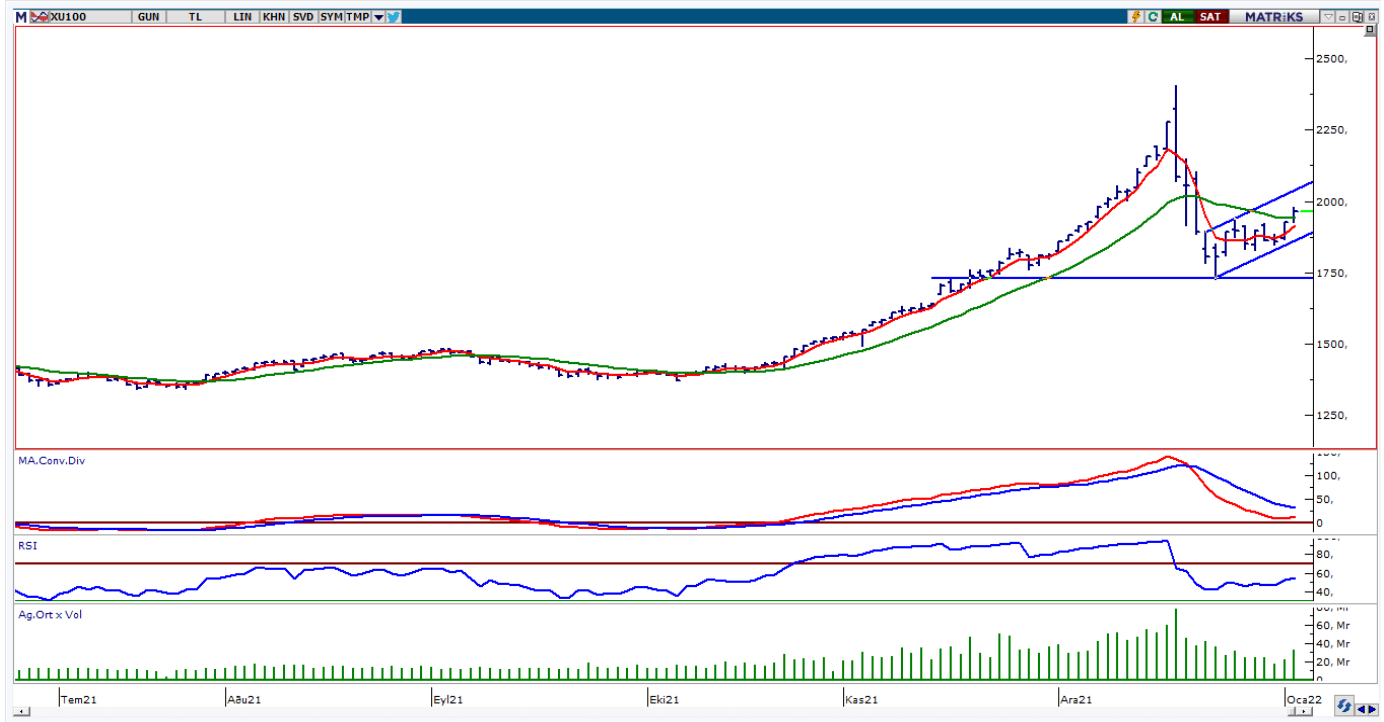


BIST-100

	Kapanış	Destek-1	Destek-2	Destek-3	Direnç-1	Direnç-2	Direnç-3
BIST100	1.963	1.940	1.925	1.910	1.980	2.000	2.050

BIST100 endeksi dünkü işlemleri %1,92 oranında yükseliş ile 1.963 puandan kapattı. Endeks güne alıcılı bir görünüm ile başladıktan sonra gün içinde 1.925-1.978 bandında hareket etti. Endekste gün sonu gelen alımların etkisi ile 20 Aralık 2021 tarihinden bu yana ilk kez 22 günlük AO (yeşil) 1.940 üzerinde kapanış yapıldı. Endeksin işlem hacmi, son sekiz gün işlem hacminin üzerine çıkarak 32,66mlr TL'ye yükseldi. Teknik bakımdan kısa vadede 1.940 desteğinin korunması ile mevcut güçlenme devam edebilir, 1.980-2.000 dirençleri gündeme gelebilir. Endekste 1.940 seviyesinin aşağı yönlü geçilmesi durumunda 1.925 desteğine geri çekilme görülebilir. Güne USD bazında 1,42 cent seviyesinden başlayan endeks günü 1,47 centten kapattı. Gün içinde 1,42-1,47 cent bandında alıcılı hareket edildi. Teknik bakımdan kısa vadede 1,55-1,38 cent seviyeleri dışındaki kapanışları takip etmekteyiz.

BIST100 Grafik



UYARI: Burada yer alan yatırım bilgi, yorum ve tavsiyeleri yatırım danışmanlığı kapsamında değildir. Yatırım danışmanlığı hizmeti; aracı kurumlar, portföy yönetim şirketleri, mevduat kabul etmeyen bankalar ile müşteri arasında imzalanacak yatırım danışmanlığı sözleşmesi çerçevesinde sunulmaktadır. Burada yer alan yorum ve tavsiyeler, yorum ve tavsiyede bulun anların kişisel görüşlerine dayanmaktadır. Bu görüşler mali durumunuz ile risk ve getiri tercihlerinize uygun olmayabilir. Bu nedenle , sadece burada yer alan bilgilere dayanılarak yatırım kararı verilmesi beklentilerinize uygun sonuçlar doğurmayabilir.

VIOP30 Yakın Vade Kontratı

	Uzlaşma Fiyatı	Destek-1	Destek-2	Destek-3	Direnç-1	Direnç-2	Direnç-3
VIOP30	2.244	2.210	2.180	2.140	2.280	2.300	2.380

VIOP30 Yakın Vade Kontratı, günü 2.244 uzlaşma fiyatından alıcılı görünüm ile kapattı. Kontrat gün içinde 2.187-2.230 bandında dalgalı hareket etti. Kontratın gün sonu gelen sert alımlar etkili oldu ve 22 günlük AO üzerinde kapanış yapıldı. Teknik bakımdan 2.210 desteğinin korunması ile mevcut güçlenmenin devam edebileceğini, 2.280-2.300 dirençlerinin hedeflenebileceğini tahmin etmekteyiz.

VIOP30 Yakın Vade Kontratı Grafik

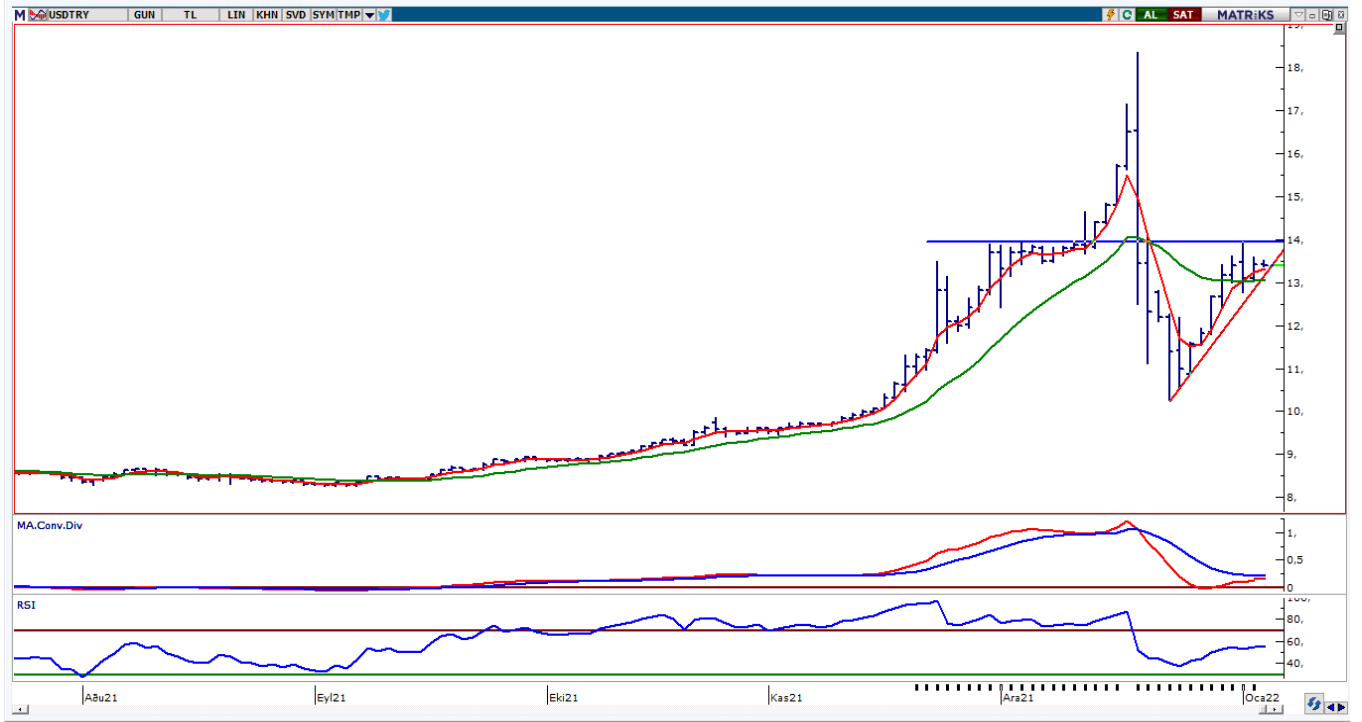


UYARI: Burada yer alan yatırım bilgi, yorum ve tavsiyeleri yatırım danışmanlığı kapsamında değildir. Yatırım danışmanlığı hizmeti; aracı kurumlar, portföy yönetim şirketleri, mevduat kabul etmeyen bankalar ile müşteri arasında imzalanacak yatırım danışmanlığı sözleşmesi çerçevesinde sunulmaktadır. Burada yer alan yorum ve tavsiyeler, yorum ve tavsiyede bulun anların kişisel görüşlerine dayanmaktadır. Bu görüşler mali durumunuz ile risk ve getiri tercihlerinize uygun olmayabilir. Bu nedenle, sadece burada yer alan bilgilere dayanılarak yatırım kararı verilmesi beklentilerinize uygun sonuçlar doğurmayabilir.

USDTRY

	Son	Destek-1	Destek-2	Destek-3	Direnç-1	Direnç-2	Direnç-3
USDTRY	13,42	13,35	13,25	13,00	13,60	13,90	14,10

USDTRY kurunda dünkü işlemlerde 13,0120-13,6011 bandında alıcılı hareket edildi. Dolar/TL'de gün içi gelen satışların 13,00 desteğinden karşılandığını izledik. Gün sonu gelen alımların etkisi ile 5 günlük AO (13,24) ve 22 günlük AO (13,02) üzerinde kapanış yapıldı. Teknik açıdan incelediğimizde, 13,35-13,25 seviyeleri kısa vadeli destekler olarak izlenebilir. Bu seviyelerin korunması ile yukarı yönlü hareketler devam edebilir, ilk etapta 13,60 direnci gündeme gelebilir. Sonraki önemli direnç olarak 13,90 seviyesi izlenebilir.



UYARI: Burada yer alan yatırım bilgi, yorum ve tavsiyeleri yatırım danışmanlığı kapsamında değildir. Yatırım danışmanlığı hizmeti; aracı kurumlar, portföy yönetim şirketleri, mevduat kabul etmeyen bankalar ile müşteri arasında imzalanacak yatırım danışmanlığı sözleşmesi çerçevesinde sunulmaktadır. Burada yer alan yorum ve tavsiyeler, yorum ve tavsiyede bulun anların kişisel görüşlerine dayanmaktadır. Bu görüşler mali durumunuz ile risk ve getiri tercihlerinize uygun olmayabilir. Bu nedenle, sadece burada yer alan bilgilere dayanılarak yatırım kararı verilmesi beklentilerinize uygun sonuçlar doğurmayabilir.

GÜNLÜK PARA GİRİŞİ OLAN HİSSELER - İlk 5 Kurum (TL) 04.01.2022

Sıra	Hisse	Kapanış	Alıcılar Hacim	Satıcılar Hacim	Para Girişi
1	SASA	55,45	58.099.420	-42.235.320	15.864.100
2	ECILC	8,34	30.621.770	-15.485.440	15.136.330
3	MGROS	43,00	56.406.350	-42.416.340	13.990.010
4	EREGL	30,22	88.777.350	-75.427.900	13.349.450
5	KRSTL	3,1	20.918.100	-10.383.990	10.534.110
6	AKSEN	10,3	24.663.600	-14.630.740	10.032.860
7	KOZAL	120,3	46.149.990	-36.117.740	10.032.250
8	TUPRS	169,5	108.382.000	-100.148.500	8.233.500
9	VERTU	27,00	22.923.110	-15.105.160	7.817.950
10	TRGYO	4,21	24.348.200	-18.330.790	6.017.410
11	GARAN	11,43	239.377.800	-233.814.800	5.563.000
12	RYGYO	3,89	8.626.650	-3.842.593	4.784.057
13	TTKOM	10,18	19.519.780	-14.824.770	4.695.010
14	SELEC	12,31	10.554.500	-6.041.965	4.512.535
15	ELITE	27,2	16.335.950	-12.732.580	3.603.370
16	BRYAT	393,6	8.266.459	-5.067.793	3.198.666
17	IPEKE	14,15	8.415.559	-5.288.797	3.126.762
18	VAKFN	3,59	9.204.534	-6.324.743	2.879.791
19	TAVHL	35,72	32.569.940	-29.981.540	2.588.400
20	IHEVA	1,13	7.417.770	-4.910.406	2.507.364
21	MIATK	37,58	6.422.530	-3.918.017	2.504.513
22	TIRE	10,19	7.792.482	-5.341.208	2.451.274
23	BOBET	4,26	5.422.804	-3.100.489	2.322.315
24	OYAKC	8,33	11.283.570	-8.973.047	2.310.523
25	CEOEM	14,00	5.376.079	-3.095.818	2.280.261
26	ISFIN	3,25	11.139.440	-8.873.198	2.266.242
27	MAGEN	9,75	5.434.707	-3.301.037	2.133.670
28	GLYHO	2,09	20.215.520	-18.163.430	2.052.090
29	DARDL	3,08	6.989.440	-5.009.775	1.979.665
30	ASUZU	35,00	8.561.570	-6.605.195	1.956.375
31	AYGAZ	23,44	8.844.973	-6.954.189	1.890.784
32	TKNSA	7,1	7.960.009	-6.168.385	1.791.624
33	GENIL	14,76	9.630.776	-7.853.997	1.776.779
34	EKGYO	2,26	37.583.990	-35.882.580	1.701.410
35	KIMMR	3,17	9.227.795	-7.651.191	1.576.604
36	ULKER	18,45	6.479.347	-4.924.708	1.554.639
37	ERSU	6,13	5.418.708	-4.005.737	1.412.971
38	DZGYO	2,49	3.113.921	-1.741.627	1.372.294
39	BRISA	30,00	9.172.730	-7.816.203	1.356.527
40	ALCTL	26,12	5.260.692	-3.947.379	1.313.313

Kaynak: MATRIKS

UYARI: Burada yer alan yatırım bilgi, yorum ve tavsiyeleri yatırım danışmanlığı kapsamında değildir. Yatırım danışmanlığı hizmeti; aracı kurumlar, portföy yönetim şirketleri, mevduat kabul etmeyen bankalar ile müşteri arasında imzalanacak yatırım danışmanlığı sözleşmesi çerçevesinde sunulmaktadır. Burada yer alan yorum ve tavsiyeler, yorum ve tavsiyede bulun anların kişisel görüşlerine dayanmaktadır. Bu görüşler mali durumunuz ile risk ve getiri tercihlerinize uygun olmayabilir. Bu nedenle, sadece burada yer alan bilgilere dayanılarak yatırım kararı verilmesi beklentilerinize uygun sonuçlar doğurmayabilir.

GÜNLÜK PARA ÇIKIŐI OLAN HİŐSELER - İlk 5 Kurum (TL) 04.01.2021

Sıra	Hisse	Kapanıő	Alıcılar Hacim	Satıcılar Hacim	Para Çıkıőı
1	BIMAS	67,7	122.470.400	-175.580.900	-53.110.500
2	SISE	14,26	102.302.300	-131.694.900	-29.392.600
3	PETKM	8,19	45.789.450	-71.742.240	-25.952.790
4	KRDMD	9,84	71.908.440	-96.147.800	-24.239.360
5	AKBNK	7,27	69.795.020	-93.679.190	-23.884.170
6	ISCTR	7,32	50.499.580	-68.513.440	-18.013.860
7	VESTL	27,06	27.732.170	-45.242.180	-17.510.010
8	YKBNK	3,43	70.375.280	-84.986.610	-14.611.330
9	TOASO	84,7	49.397.610	-61.962.610	-12.565.000
10	SAHOL	13,89	43.421.710	-55.072.180	-11.650.470
11	IHGZT	0,74	17.142.360	-27.483.730	-10.341.370
12	TKFEN	21,78	22.808.330	-32.876.040	-10.067.710
13	CCOLA	90,15	43.431.200	-51.736.540	-8.305.340
14	AKSA	36,24	14.156.270	-22.133.830	-7.977.560
15	FROTO	254,6	28.026.660	-35.943.990	-7.917.330
16	GUBRF	80,00	26.428.030	-33.327.870	-6.899.840
17	TTRAK	226,5	15.276.630	-21.913.670	-6.637.040
18	KOZAA	19,3	22.512.810	-28.757.850	-6.245.040
19	VESBE	8,07	9.814.883	-15.500.980	-5.686.097
20	ASELS	22,5	51.189.930	-55.738.720	-4.548.790
21	ISSEN	14,18	12.681.340	-17.024.610	-4.343.270
22	DOAS	44,96	11.644.180	-15.954.690	-4.310.510
23	ANGEN	29,24	11.397.980	-15.646.560	-4.248.580
24	BAGFS	16,41	11.178.530	-15.312.490	-4.133.960
25	KATMR	1,42	5.712.907	-9.459.919	-3.747.012
26	YATAS	11,52	6.187.818	-9.757.948	-3.570.130
27	KARSN	3,63	8.807.308	-12.314.410	-3.507.102
28	KLGYO	1,62	5.148.775	-8.651.112	-3.502.337
29	HALKB	4,6	12.691.190	-16.013.180	-3.321.990
30	AGHOL	39,2	29.498.710	-32.703.770	-3.205.060
31	VERUS	49,42	4.259.095	-7.433.830	-3.174.735
32	VAKBN	3,73	25.642.710	-28.605.490	-2.962.780
33	IZMDC	2,38	6.956.357	-9.769.763	-2.813.406
34	INDES	6,9	15.720.950	-18.519.060	-2.798.110
35	TSKB	1,48	17.718.500	-20.427.360	-2.708.860
36	NTHOL	6,47	9.089.834	-11.785.620	-2.695.786
37	PRKAB	63,95	9.909.493	-12.589.230	-2.679.737
38	BASGZ	12,34	7.339.423	-9.645.063	-2.305.640
39	CEMAS	1,18	8.706.349	-11.006.870	-2.300.521
40	KCHOL	30,56	75.699.990	-77.951.890	-2.251.900

Kaynak: MATRIKS

UYARI: Burada yer alan yatırım bilgi, yorum ve tavsiyeleri yatırım danışmanlıđı kapsamında deđildir. Yatırım danışmanlıđı hizmeti; aracı kurumlar, portföy yönetim şirketleri, mevduat kabul etmeyen bankalar ile müşteri arasında imzalanacak yatırım danışmanlıđı sözleşmesi çerçevesinde sunulmaktadır. Burada yer alan yorum ve tavsiyeler, yorum ve tavsiyede bulun anların kişisel görüşlerine dayanmaktadır. Bu görüşler mali durumunuz ile risk ve getiri tercihlerinize uygun olmayabilir. Bu nedenle, sadece burada yer alan bilgilere dayanılarak yatırım kararı verilmesi beklentilerinize uygun sonuçlar doğurmayabilir.

PİRAMİT MENKUL KIYMETLER A.Ő.

Gümüşsuyu Mah. İnönü Cad. Işık Apt. No:53 Kat:5 Daire 9-10 Taksim/İstanbul
Tel: 0212 293 95 00 Faks: 0212 293 95 60

Şişli Şubesi

Halaskargazi Cad. No:111 D:4 Kat:1 Şişli/İstanbul
Tel: 0212 395 32 33 Faks: 0212 230 81 15

Balıkesir İrtibat Bürosu

Altıeylül Mah. Keçeci sok. Özcanerİşmerkezi No:17 K:1 Altıeylül/ Balıkesir
Tel: 0266 245 91 21 Faks: 0266 245 23 34

Ferdi Uğur Taçkınlar
Araştırma Müdürü
02123953227

ugur.tackinlar@piramitmenkul.com.tr

Arif Tekin Seğmen
Araştırma Uzmanı
02123953213

arif.segmen@piramitmenkul.com.tr



UYARI: Burada yer alan yatırım bilgi, yorum ve tavsiyeleri yatırım danışmanlığı kapsamında değildir. Yatırım danışmanlığı hizmeti; aracı kurumlar, portföy yönetim şirketleri, mevduat kabul etmeyen bankalar ile müşteri arasında imzalanacak yatırım danışmanlığı sözleşmesi çerçevesinde sunulmaktadır. Burada yer alan yorum ve tavsiyeler, yorum ve tavsiyede bulun anların kişisel görüşlerine dayanmaktadır. Bu görüşler mali durumunuz ile risk ve getiri tercihlerinize uygun olmayabilir. Bu nedenle, sadece burada yer alan bilgilere dayanılarak yatırım kararı verilmesi beklentilerinize uygun sonuçlar doğurmayabilir.