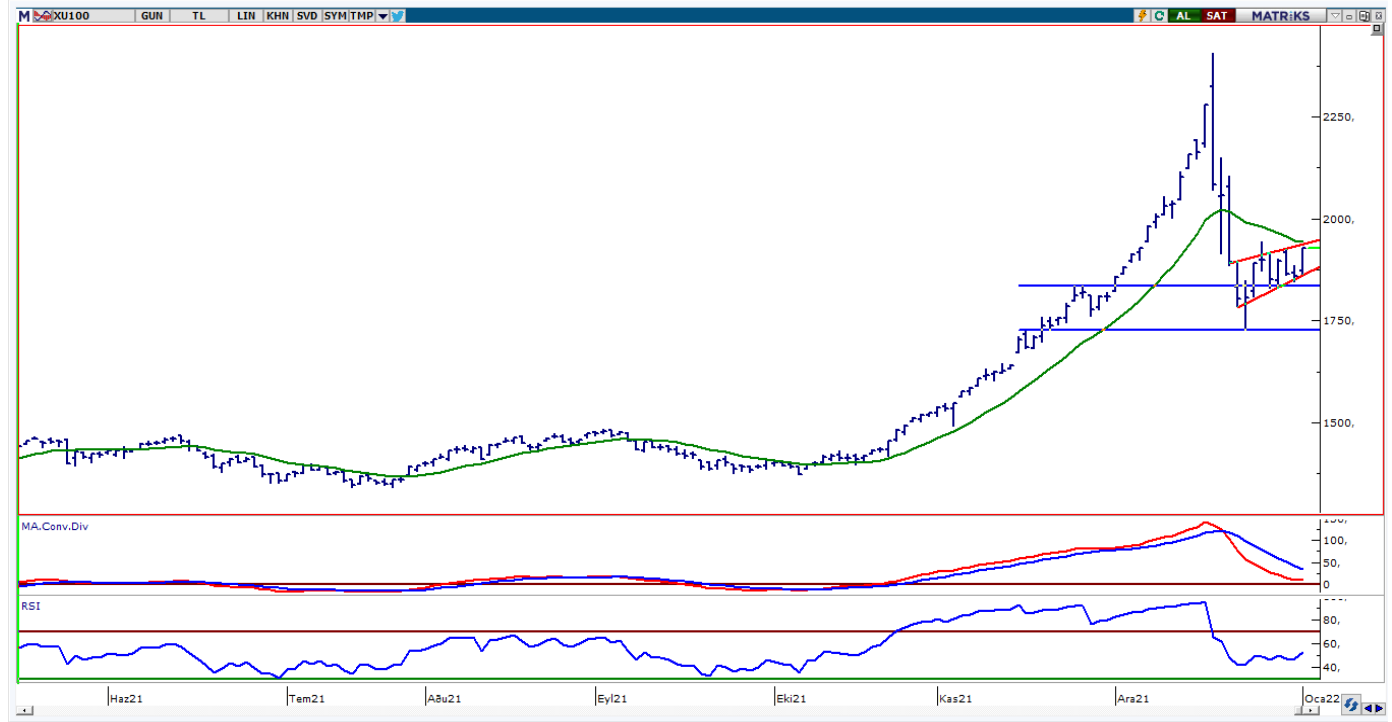


BIST-100

	Kapanış	Destek-1	Destek-2	Destek-3	Direnç-1	Direnç-2	Direnç-3
BIST100	1.926	1.900	1.880	1.850	1.942	1.980	2.000

BIST100 Endeksi dünkü işlemleri %3,71 oranında sert yükseliş ile 1.926 puandan tamamladı. Endeks güne hafifçe pozitif bir görünüm ile başladıktan sonra gün içinde 1.864-1.926 bandında hareket etti. Günün ilk yarısında 1.900 seviyesinin üzerinde kalıcı olmayı başaran endekste, günün ikinci yarısında gelen sert alımların etkisi ile gün içi en yüksek seviyede (1.926) kapanış yapıldı. Yukarı yönlü hareketlerde ilk etapta 22 günlük AO (yeşil) 1.942 önemli seviye olarak takip edilebilir. Teknik açıdan 22 günlük AO üzerine yerleşme olması durumunda mevcut güçlenme devam edebilir, 1.980-2.000 dirençleri hedeflenebilir. Geri çekilmelerde 1.900 desteğini önemsemekteyiz. Güne USD bazında 1,42 cent seviyesinden başlayan endeks günü 1,46 centten kapattı. Gün içinde 1,42-1,46 cent bandında alıcılı hareket edildi. Endekste kısa vadeli direnç olarak 1,48 cent seviyesi izlenebilir. Sonraki önemli direnç olarak 200 günlük AO (1,59 cent) takip edilebilir. Aşağı yönlü hareketlerde 1,42-1,30 cent seviyelerini önemsemekteyiz.

BIST100 Grafik



UYARI: Burada yer alan yatırım bilgi, yorum ve tavsiyeleri yatırım danışmanlığı kapsamında değildir. Yatırım danışmanlığı hizmeti; aracı kurumlar, portföy yönetim şirketleri, mevduat kabul etmeyen bankalar ile müşteri arasında imzalanacak yatırım danışmanlığı sözleşmesi çerçevesinde sunulmaktadır. Burada yer alan yorum ve tavsiyeler, yorum ve tavsiyede bulun anların kişisel görüşlerine dayanmaktadır. Bu görüşler mali durumunuz ile risk ve getiri tercihlerinize uygun olmayabilir. Bu nedenle , sadece burada yer alan bilgilere dayanılarak yatırım kararı verilmesi beklentilerinize uygun sonuçlar doğurmayabilir.

VIOP30 Yakın Vade Kontratı

	Uzlaşma Fiyatı	Destek-1	Destek-2	Destek-3	Direnç-1	Direnç-2	Direnç-3
VIOP30	2.219	2.200	2.170	2.140	2.250	2.280	2.320

VIOP30 Yakın Vade Kontratı, günü 2.219 uzlaşma fiyatından sert alıcılı bir görünüm ile kapattı. Kontrat gün içinde 2.088-2.251 bandında dalgalı hareket etti. Kontratta gün sonu gelen sert alımlar etkili oldu ve 22 günlük AO üzerinde kapanış yapıldı. Teknik bakımdan 2.200 desteğinin korunması ile mevcut güçlenme devam edebilir ve 2.250-2.280 dirençleri hedeflenebilir. Sonraki önemli seviye olarak geçmişte yatay direnç konumunda test edilen 2.320 seviyesi izlenebilir.

VIOP30 Yakın Vade Kontratı Grafik

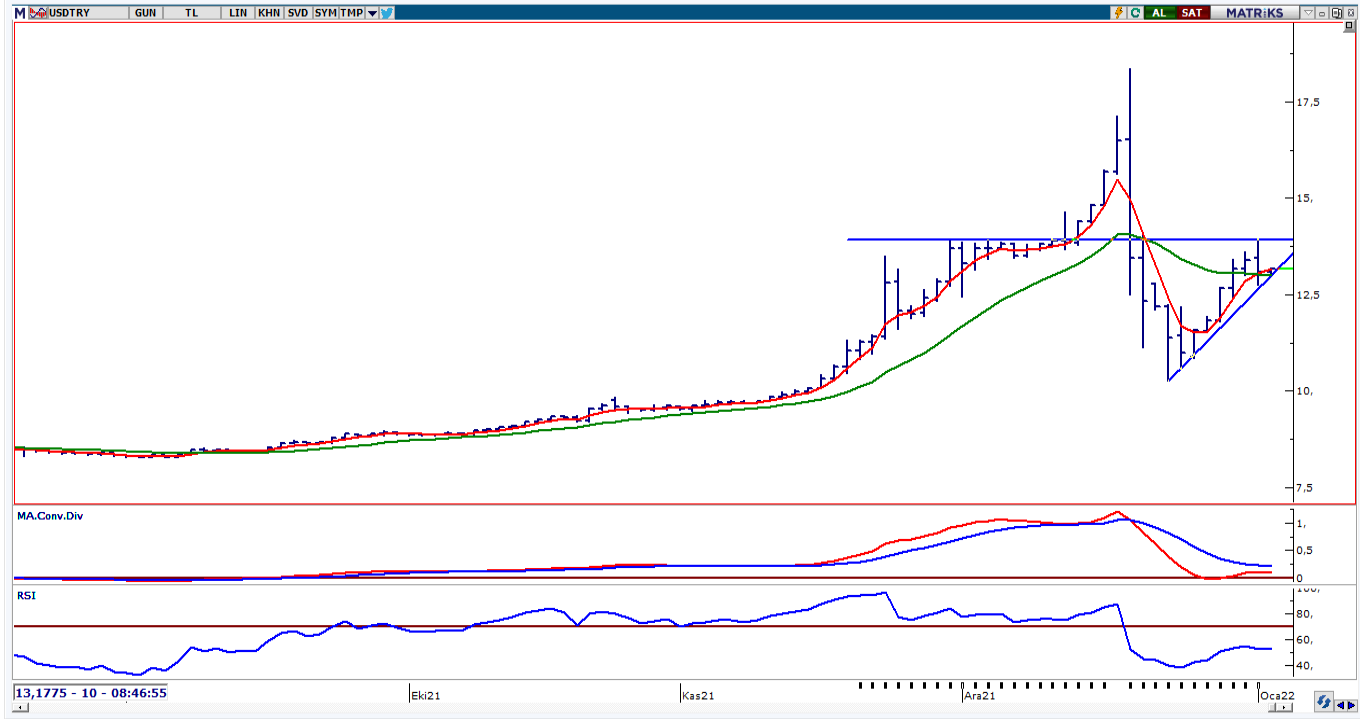


UYARI: Burada yer alan yatırım bilgi, yorum ve tavsiyeleri yatırım danışmanlığı kapsamında değildir. Yatırım danışmanlığı hizmeti; aracı kurumlar, portföy yönetim şirketleri, mevduat kabul etmeyen bankalar ile müşteri arasında imzalanacak yatırım danışmanlığı sözleşmesi çerçevesinde sunulmaktadır. Burada yer alan yorum ve tavsiyeler, yorum ve tavsiyede bulun anların kişisel görüşlerine dayanmaktadır. Bu görüşler mali durumunuz ile risk ve getiri tercihlerinize uygun olmayabilir. Bu nedenle, sadece burada yer alan bilgilere dayanılarak yatırım kararı verilmesi beklentilerinize uygun sonuçlar doğurmayabilir.

USDTRY

	Son	Destek-1	Destek-2	Destek-3	Direnç-1	Direnç-2	Direnç-3
USDTRY	13,09	13,00	12,75	12,50	13,25	13,50	13,90

USDTRY kurunda dünkü işlemlerde 12,7565-13,9424 bandında satıcılı hareket edildi. Günün ilk yarısında gelen alımların etkisi ile geçmişte yatay direnç konumunda test edilen 13,90 seviyesi test edilse de üzerinde kapanış yapılamadı. Günün ikinci yarısında sert satışlarla karşılaşan kurda, satışların 12,75 desteğinden karşılandığını izledik. Kısa vadeli yönde takip ettiğimiz 5 günlük (13,16) ve 22 günlük AO (13,00) seviyelerinin üzerine yerleşme olması durumunda 13,90 yatay direnci tekrar gündeme gelebilir. Geri çekilmelerde 13,00 seviyesi izlenebilir. Bu desteğin aşağı yönlü geçilmesi durumunda 12,75-12,50 seviyelerine geri çekilme görülebilir.



UYARI: Burada yer alan yatırım bilgi, yorum ve tavsiyeleri yatırım danışmanlığı kapsamında değildir. Yatırım danışmanlığı hizmeti; aracı kurumlar, portföy yönetim şirketleri, mevduat kabul etmeyen bankalar ile müşteri arasında imzalanacak yatırım danışmanlığı sözleşmesi çerçevesinde sunulmaktadır. Burada yer alan yorum ve tavsiyeler, yorum ve tavsiyede bulun anların kişisel görüşlerine dayanmaktadır. Bu görüşler mali durumunuz ile risk ve getiri tercihlerinize uygun olmayabilir. Bu nedenle, sadece burada yer alan bilgilere dayanılarak yatırım kararı verilmesi beklentilerinize uygun sonuçlar doğurmayabilir.

GÜNLÜK PARA GİRİŞİ OLAN HİSSELER - İlk 5 Kurum (TL) 03.01.2022

Sıra	Hisse	Kapanış	Alıcılar Hacim	Satıcılar Hacim	Para Girişi
1	THYAO	21,84	133.716.400	-74.176.460	59.539.940
2	EKGYO	2,23	55.238.130	-35.629.280	19.608.850
3	KCHOL	30,26	58.197.810	-40.794.200	17.403.610
4	TUPRS	166,3	101.100.000	-83.817.820	17.282.180
5	GARAN	11,46	177.534.900	-165.317.100	12.217.800
6	PGSUS	89,8	26.860.330	-17.599.700	9.260.630
7	SISE	13,86	79.803.400	-71.419.080	8.384.320
8	SKBNK	1,06	17.312.100	-10.068.230	7.243.870
9	TSKB	1,48	30.347.340	-23.173.240	7.174.100
10	BAGFS	17,7	20.076.320	-14.757.600	5.318.720
11	ISCTR	7,37	31.026.650	-25.718.010	5.308.640
12	DOHOL	2,83	20.541.990	-15.246.400	5.295.590
13	EREGL	29,24	66.869.240	-62.243.930	4.625.310
14	KRSTL	2,82	15.405.550	-11.189.610	4.215.940
15	BASGZ	12,45	11.669.200	-8.120.561	3.548.639
16	KRDMD	9,46	40.379.240	-36.834.400	3.544.840
17	ANGEN	30,16	17.140.000	-13.627.920	3.512.080
18	IZMDC	2,38	13.528.720	-10.263.420	3.265.300
19	IHEVA	1,03	9.945.701	-6.767.004	3.178.697
20	SELEC	12,4	8.549.934	-5.498.654	3.051.280
21	KLKIM	18,9	10.213.050	-7.176.501	3.036.549
22	ODAS	1,39	31.270.940	-28.303.230	2.967.710
23	KOZAL	119,00	24.773.080	-21.892.270	2.880.810
24	MIATK	36,88	7.296.166	-4.711.033	2.585.133
25	VKGYO	1,66	6.396.544	-3.831.284	2.565.260
26	BIOEN	5,78	7.618.287	-5.143.694	2.474.593
27	HALKB	4,64	14.457.600	-12.035.270	2.422.330
28	DOCO	1137,1	7.200.908	-4.876.599	2.324.309
29	VAKBN	3,75	20.888.130	-18.736.510	2.151.620
30	ASUZU	34,88	7.331.145	-5.197.254	2.133.891
31	CEMAS	1,19	7.512.387	-5.439.943	2.072.444
32	BOBET	4,19	6.356.999	-4.416.694	1.940.305
33	RNPOL	12,4	4.978.830	-3.087.465	1.891.365
34	LOGO	42,8	7.957.757	-6.078.603	1.879.154
35	BUCIM	4,2	4.939.586	-3.116.196	1.823.390
36	ISDMR	23,98	9.849.891	-8.146.452	1.703.439
37	GMSTRF	63,1	9.956.938	-8.307.089	1.649.849
38	GLDTRF	66,98	10.722.100	-9.091.139	1.630.961
39	YESIL	1,89	3.312.536	-1.852.513	1.460.023
40	KATMR	1,45	4.367.402	-2.910.016	1.457.386

Kaynak: MATRIKS

UYARI: Burada yer alan yatırım bilgi, yorum ve tavsiyeleri yatırım danışmanlığı kapsamında değildir. Yatırım danışmanlığı hizmeti; aracı kurumlar, portföy yönetim şirketleri, mevduat kabul etmeyen bankalar ile müşteri arasında imzalanacak yatırım danışmanlığı sözleşmesi çerçevesinde sunulmaktadır. Burada yer alan yorum ve tavsiyeler, yorum ve tavsiyede bulun anların kişisel görüşlerine dayanmaktadır. Bu görüşler mali durumunuz ile risk ve getiri tercihlerinize uygun olmayabilir. Bu nedenle, sadece burada yer alan bilgilere dayanılarak yatırım kararı verilmesi beklentilerinize uygun sonuçlar doğurmayabilir.

GÜNLÜK PARA ÇIKIŐI OLAN HİSSELER - İlk 5 Kurum (TL) 03.01.2021

Sıra	Hisse	Kapanıő	Alıcılar Hacim	Satıcılar Hacim	Para Çıkıőı
1	BIMAS	64,45	131.473.100	-180.151.100	-48.678.000
2	YKBNK	3,46	53.666.840	-72.840.480	-19.173.640
3	TOASO	82,95	53.609.400	-70.009.380	-16.399.980
4	DOAS	44,1	9.936.660	-22.119.650	-12.182.990
5	ASELS	21,8	41.761.350	-51.676.970	-9.915.620
6	AKBNK	7,33	61.214.830	-69.570.800	-8.355.970
7	SASA	53,25	29.673.620	-37.692.620	-8.019.000
8	ENJSA	13,29	14.256.710	-22.098.950	-7.842.240
9	TTKOM	9,92	26.942.380	-34.730.960	-7.788.580
10	MGROS	39,1	15.336.360	-22.972.190	-7.635.830
11	ISGYO	2,97	14.830.950	-21.700.850	-6.869.900
12	TAVHL	34,00	22.870.000	-29.432.810	-6.562.810
13	CCOLA	90,00	13.565.950	-20.097.790	-6.531.840
14	SAHOL	13,7	19.652.880	-25.516.280	-5.863.400
15	ARCLK	49,84	22.151.710	-26.849.100	-4.697.390
16	KORDS	34,00	11.432.260	-15.992.420	-4.560.160
17	KOZAA	18,85	20.104.310	-24.370.600	-4.266.290
18	GWIND	6,3	19.490.850	-23.338.480	-3.847.630
19	VESBE	8,06	7.210.741	-10.690.560	-3.479.819
20	MAVI	69,5	12.806.800	-16.067.820	-3.261.020
21	SOKM	13,16	12.344.960	-15.601.480	-3.256.520
22	TKFEN	21,1	19.077.630	-21.887.220	-2.809.590
23	CIMSA	31,2	15.536.900	-18.337.790	-2.800.890
24	ALGYO	32,4	10.434.030	-13.063.750	-2.629.720
25	GUBRF	77,8	19.736.430	-22.270.130	-2.533.700
26	TSPOR	6,66	20.002.770	-22.517.950	-2.515.180
27	ADESE	0,78	6.363.674	-8.751.338	-2.387.664
28	TIRE	9,97	2.423.757	-4.746.630	-2.322.873
29	CEMTS	18,77	4.988.533	-7.263.681	-2.275.148
30	VERUS	49,9	2.974.946	-5.209.236	-2.234.290
31	KRDMA	7,81	3.977.685	-6.198.031	-2.220.346
32	ECILC	7,65	5.247.735	-7.336.407	-2.088.672
33	TRGYO	3,97	5.517.399	-7.575.155	-2.057.756
34	QUAGR	12,29	4.237.836	-6.286.431	-2.048.595
35	ARSAN	5,6	2.373.413	-4.174.312	-1.800.899
36	DEVA	28,9	3.410.367	-5.090.979	-1.680.612
37	TMSN	19,06	4.452.325	-6.097.433	-1.645.108
38	MOBTL	1,63	3.156.502	-4.795.820	-1.639.318
39	KARYE	15,16	3.936.906	-5.480.666	-1.543.760
40	USDTRF	1259,2	6.145.315	-7.684.326	-1.539.011

Kaynak: MATRIKS

UYARI: Burada yer alan yatırım bilgi, yorum ve tavsiyeleri yatırım danışmanlığı kapsamında değildir. Yatırım danışmanlığı hizmeti; aracı kurumlar, portföy yönetim şirketleri, mevduat kabul etmeyen bankalar ile müşteri arasında imzalanacak yatırım danışmanlığı sözleşmesi çerçevesinde sunulmaktadır. Burada yer alan yorum ve tavsiyeler, yorum ve tavsiyede bulun anların kişisel görüşlerine dayanmaktadır. Bu görüşler mali durumunuz ile risk ve getiri tercihlerinize uygun olmayabilir. Bu nedenle, sadece burada yer alan bilgilere dayanılarak yatırım kararı verilmesi beklentilerinize uygun sonuçlar doğurmayabilir.

PİRAMİT MENKUL KIYMETLER A.Ő.

Gümüşsuyu Mah. İnönü Cad. Işık Apt. No:53 Kat:5 Daire 9-10 Taksim/İstanbul
Tel: 0212 293 95 00 Faks: 0212 293 95 60

Şişli Şubesi

Halaskargazi Cad. No:111 D:4 Kat:1 Şişli/İstanbul
Tel: 0212 395 32 33 Faks: 0212 230 81 15

Balıkesir İrtibat Bürosu

Altıeylül Mah. Keçeci sok. Özcanerİşmerkezi No:17 K:1 Altıeylül/ Balıkesir
Tel: 0266 245 91 21 Faks: 0266 245 23 34

Ferdi Uğur Taçkınlar
Araştırma Müdürü
02123953227

ugur.tackinlar@piramitmenkul.com.tr

Arif Tekin Seğmen
Araştırma Uzmanı
02123953213

arif.segmen@piramitmenkul.com.tr



UYARI: Burada yer alan yatırım bilgi, yorum ve tavsiyeleri yatırım danışmanlığı kapsamında değildir. Yatırım danışmanlığı hizmeti; aracı kurumlar, portföy yönetim şirketleri, mevduat kabul etmeyen bankalar ile müşteri arasında imzalanacak yatırım danışmanlığı sözleşmesi çerçevesinde sunulmaktadır. Burada yer alan yorum ve tavsiyeler, yorum ve tavsiyede bulun anların kişisel görüşlerine dayanmaktadır. Bu görüşler mali durumunuz ile risk ve getiri tercihlerinize uygun olmayabilir. Bu nedenle, sadece burada yer alan bilgilere dayanılarak yatırım kararı verilmesi beklentilerinize uygun sonuçlar doğurmayabilir.