

BIST-100

	Kapanış	Destek-1	Destek-2	Destek-3	Direnç-1	Direnç-2	Direnç-3
BIST100	1.857	1.850	1.830	1.800	1.880	1.900	1.940

BIST100 Endeksi Cuma günü işlemleri %0,32 oranında düşüş ile 1.857 puandan tamamladı. Endeks güne hafifçe pozitif bir görünüm ile başladıktan sonra gün içinde 1.845-1.885 bandında hareket etti. Endeksin aşağı yönlü hareketinde Bankacılık Endeksi'nin %1,88 oranındaki sert düşüşü etkili oldu. Endekste gün sonu gelen satışların etkisi ile 5 günlük AO (1.868) altında kapanış yapıldı. Teknik açıdan 1.850 seviyesi önemli destek olarak izlenebilir. Bu desteğin aşağı yönlü geçilmesi durumunda satış baskısı artabilir ve 1.830-1.800 destekleri gündeme gelebilir. Yukarı yönlü hareketlerde 1.880-1.900 dirençlerini önemsemekteyiz. Güne USD bazında 1,40 cent seviyesinden başlayan endeks günü 1,39 centten kapattı. Gün içinde 1,38-1,41 cent bandında satıcı hareket edildi. Endeksin aşağı yönlü hareketinde dolar/TL'deki sert yükseliş etkili oldu. Teknik açıdan geri çekilmelerde 1,30 cent seviyesi önemli destek olarak izlenebilir. Yukarı yönlü hareketlerde 1,48 cent direnci takip edilebilir.

BIST100 Grafik



UYARI: Burada yer alan yatırım bilgi, yorum ve tavsiyeleri yatırım danışmanlığı kapsamında değildir. Yatırım danışmanlığı hizmeti; aracı kurumlar, portföy yönetim şirketleri, mevduat kabul etmeyen bankalar ile müşteri arasında imzalanacak yatırım danışmanlığı sözleşmesi çerçevesinde sunulmaktadır. Burada yer alan yorum ve tavsiyeler, yorum ve tavsiyede bulun anların kişisel görüşlerine dayanmaktadır. Bu görüşler mali durumunuz ile risk ve getiri tercihlerinize uygun olmayabilir. Bu nedenle, sadece burada yer alan bilgilere dayanılarak yatırım kararı verilmesi beklentilerinize uygun sonuçlar doğurmayabilir.

VIOP30 Yakın Vade Kontratı

	Uzlaşma Fiyatı	Destek-1	Destek-2	Destek-3	Direnç-1	Direnç-2	Direnç-3
VIOP30	2.044	2.020	1.970	1.930	2.060	2.100	2.150

VIOP30 Yakın Vade Kontratı, Cuma günü işlemleri 2.044 uzlaşma fiyatından satıcılı görünüm ile kapattı. Kontrat gün içinde 2.034-2.149 bandında dalgalı hareket etti. Kontratta günün ikinci yarısında gelen satışların etkili olduğunu izledik. Teknik bakımdan geri çekilmelerde ilk etapta 2.020 seviyesi izlenebilir. Sonraki önemli destek olarak 1.970 seviyesi takip edilebilir. Yukarı yönlü hareketlerde 2.060-2.100 dirençlerini önemsemekteyiz.

VIOP30 Yakın Vade Kontratı Grafik

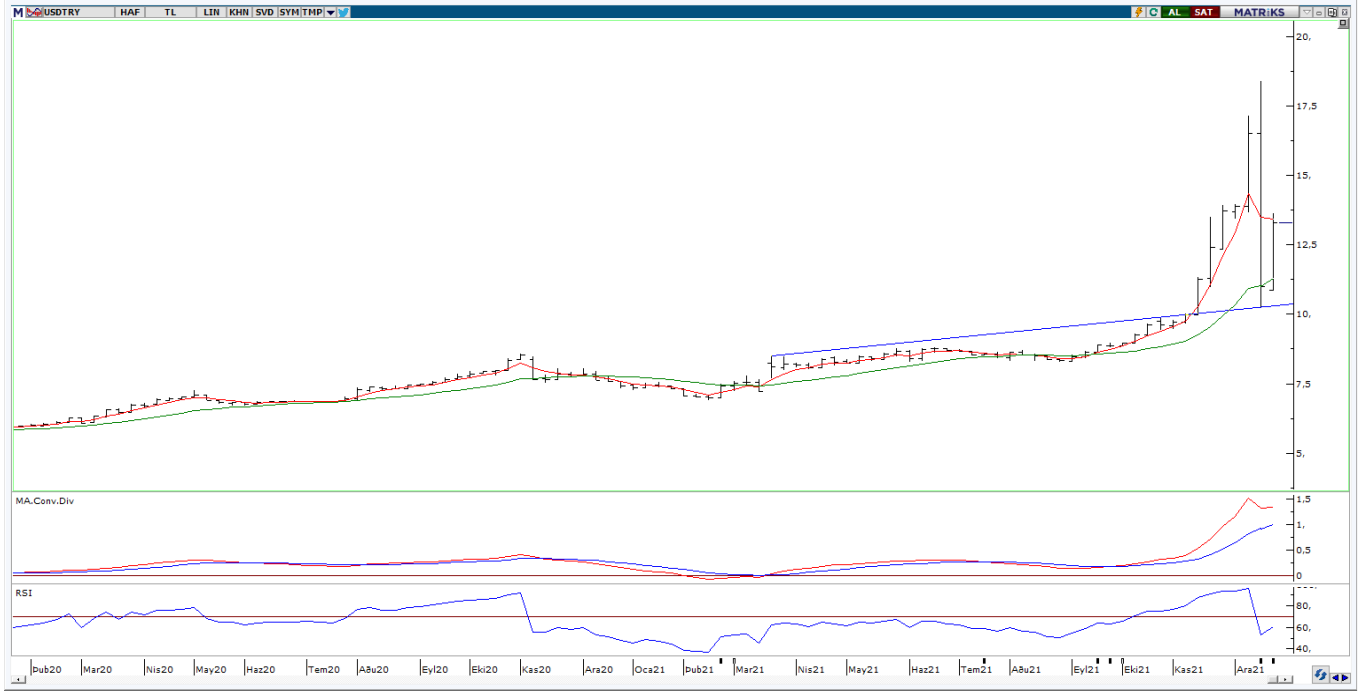


UYARI: Burada yer alan yatırım bilgi, yorum ve tavsiyeleri yatırım danışmanlığı kapsamında değildir. Yatırım danışmanlığı hizmeti; aracı kurumlar, portföy yönetim şirketleri, mevduat kabul etmeyen bankalar ile müşteri arasında imzalanacak yatırım danışmanlığı sözleşmesi çerçevesinde sunulmaktadır. Burada yer alan yorum ve tavsiyeler, yorum ve tavsiyede bulun anların kişisel görüşlerine dayanmaktadır. Bu görüşler mali durumunuz ile risk ve getiri tercihlerinize uygun olmayabilir. Bu nedenle, sadece burada yer alan bilgilere dayanılarak yatırım kararı verilmesi beklentilerinize uygun sonuçlar doğurmayabilir.

USDTRY

	Son	Destek-1	Destek-2	Destek-3	Direnç-1	Direnç-2	Direnç-3
USDTRY	13,29	13,00	12,50	12,20	13,50	13,85	14,00

USDTRY kurunda haftalık bazda 10,8518-13,6165 bandında sert alıcılı hareket edildi. Haftanın ilk yarısında 22 haftalık AO (11,30) üzerinde tutunmayı başaran kurda, haftanın ikinci yarısında sert alımlarla karşılaşıldı. Kurda yukarı yönlü hareketlerde ilk etapta 13,50 seviyesi izlenebilir. Bu direncin geçilmesi durumunda mevcut güçlenme devam edebilir ve 13,85-14,00 dirençleri hedefe girebilir. Geri çekilmelerde geçmişte destek konumunda test edilen 13,00 seviyesini takip etmekteyiz.



UYARI: Burada yer alan yatırım bilgi, yorum ve tavsiyeleri yatırım danışmanlığı kapsamında değildir. Yatırım danışmanlığı hizmeti; aracı kurumlar, portföy yönetim şirketleri, mevduat kabul etmeyen bankalar ile müşteri arasında imzalanacak yatırım danışmanlığı sözleşmesi çerçevesinde sunulmaktadır. Burada yer alan yorum ve tavsiyeler, yorum ve tavsiyede bulun anların kişisel görüşlerine dayanmaktadır. Bu görüşler mali durumunuz ile risk ve getiri tercihlerinize uygun olmayabilir. Bu nedenle, sadece burada yer alan bilgilere dayanılarak yatırım kararı verilmesi beklentilerinize uygun sonuçlar doğurmayabilir.

GÜNLÜK PARA GİRİŞİ OLAN HİSSELER - İlk 5 Kurum (TL) 31.12.2021

Sıra	Hisse	Kapanış	Alıcılar Hacim	Satıcılar Hacim	Para Girişi
1	TTRAK	224,00	47.277.700	-32.477.150	14.800.550
2	TSKB	1,44	34.596.300	-21.971.690	12.624.610
3	PETKM	7,8	37.979.060	-27.139.050	10.840.010
4	SISE	13,38	77.270.820	-68.284.620	8.986.200
5	AKBNK	7,2	54.762.090	-46.264.970	8.497.120
6	MAVI	69,7	27.402.250	-19.296.470	8.105.780
7	ISMEN	23,34	22.151.820	-14.192.050	7.959.770
8	TAVHL	32,7	31.111.290	-24.407.880	6.703.410
9	KRDMD	9,22	35.926.020	-29.622.140	6.303.880
10	OYAKC	7,9	15.833.860	-9.913.561	5.920.299
11	KRVGD	13,00	13.021.920	-8.143.580	4.878.340
12	FROTO	238,1	28.123.570	-23.379.070	4.744.500
13	AKGRT	10,6	20.718.350	-15.984.760	4.733.590
14	NTHOL	6,68	14.518.350	-9.893.297	4.625.053
15	KRSTL	2,57	13.229.400	-8.795.035	4.434.365
16	ARCLK	48,4	22.081.040	-17.906.770	4.174.270
17	KORDS	31,5	10.764.400	-6.751.131	4.013.269
18	SASA	52,85	91.490.490	-87.513.520	3.976.970
19	ARDYZ	7,33	7.385.501	-3.560.813	3.824.688
20	DMSAS	9,73	9.077.126	-5.473.284	3.603.842
21	MGROS	37,94	17.366.620	-13.876.380	3.490.240
22	TCELL	18,46	34.261.860	-30.874.820	3.387.040
23	SAHOL	13,23	27.264.670	-23.896.140	3.368.530
24	ANSGR	6,57	9.231.511	-5.910.469	3.321.042
25	ISCTR	7,19	54.533.250	-51.489.000	3.044.250
26	NATEN	44,12	29.377.030	-26.452.620	2.924.410
27	AGHOL	39,32	9.696.018	-6.834.331	2.861.687
28	GWIND	5,84	14.391.810	-11.717.870	2.673.940
29	ASUZU	34,52	9.680.226	-7.326.451	2.353.775
30	IHAAS	9,5	14.216.380	-11.874.590	2.341.790
31	ODAS	1,34	9.320.280	-7.032.418	2.287.862
32	BASGZ	12,04	10.011.540	-7.752.046	2.259.494
33	DOHOL	2,75	16.322.590	-14.142.290	2.180.300
34	AEFES	29,62	10.673.160	-8.501.137	2.172.023
35	JANTS	65,00	5.775.598	-3.666.728	2.108.870
36	IPEKE	13,63	10.598.990	-8.517.122	2.081.868
37	KZBGY	32,00	5.960.038	-3.878.425	2.081.613
38	VERUS	51,9	5.936.310	-3.895.421	2.040.889
39	SELEC	11,8	6.891.680	-4.867.759	2.023.921
40	TURSG	5,04	9.436.382	-7.434.366	2.002.016

Kaynak: MATRIKS

UYARI: Burada yer alan yatırım bilgi, yorum ve tavsiyeleri yatırım danışmanlığı kapsamında değildir. Yatırım danışmanlığı hizmeti; aracı kurumlar, portföy yönetim şirketleri, mevduat kabul etmeyen bankalar ile müşteri arasında imzalanacak yatırım danışmanlığı sözleşmesi çerçevesinde sunulmaktadır. Burada yer alan yorum ve tavsiyeler, yorum ve tavsiyede bulun anların kişisel görüşlerine dayanmaktadır. Bu görüşler mali durumunuz ile risk ve getiri tercihlerinize uygun olmayabilir. Bu nedenle, sadece burada yer alan bilgilere dayanılarak yatırım kararı verilmesi beklentilerinize uygun sonuçlar doğurmayabilir.

03.01.2022

GÜNLÜK PARA ÇIKIŞI OLAN HİSSELER - İlk 5 Kurum (TL) 31.12.2021

Sıra	Hisse	Kapanış	Alıcılar Hacim	Satıcılar Hacim	Para Çıkışı
1	GARAN	11,27	128.117.400	-257.314.900	-129.197.500
2	BIMAS	61,3	91.435.060	-142.848.200	-51.413.140
3	THYAO	20,02	64.661.040	-100.352.300	-35.691.260
4	TOASO	75,7	100.779.500	-116.588.100	-15.808.600
5	EKGYO	2,14	29.459.790	-42.342.740	-12.882.950
6	TTKOM	9,63	18.924.100	-26.209.420	-7.285.320
7	EREGL	28,16	131.104.200	-136.672.000	-5.567.800
8	HEKTS	14,87	22.540.010	-27.562.780	-5.022.770
9	ASELS	20,88	24.637.780	-29.186.240	-4.548.460
10	ISGYO	3,03	9.251.610	-13.637.290	-4.385.680
11	VESBE	7,88	9.096.361	-13.459.570	-4.363.209
12	ISFIN	3,1	11.076.320	-15.309.050	-4.232.730
13	PRKAB	62,9	15.082.110	-19.109.860	-4.027.750
14	VAKBN	3,68	19.895.580	-23.334.310	-3.438.730
15	RNPOL	0,00	4.388.642	-7.039.954	-2.651.312
16	ALKIM	16,87	2.677.477	-5.091.724	-2.414.247
17	ENKAI	15,06	19.013.100	-21.301.820	-2.288.720
18	ANGEN	29,2	7.162.006	-9.437.995	-2.275.989
19	ZGOLDF	77,5	16.514.450	-18.449.790	-1.935.340
20	PGSUS	84,95	11.358.620	-13.279.820	-1.921.200
21	KAREL	11,85	5.270.009	-7.006.790	-1.736.781
22	NIBAS	14,92	4.658.627	-6.276.304	-1.617.677
23	AYDEM	5,95	2.830.741	-4.432.421	-1.601.680
24	SOKM	12,71	7.231.489	-8.803.127	-1.571.638
25	KRDMA	7,69	3.227.424	-4.729.747	-1.502.323
26	DGKLB	2,04	1.953.799	-3.404.937	-1.451.138
27	HALKB	4,51	12.845.700	-14.227.030	-1.381.330
28	KARYE	15,1	3.177.778	-4.373.006	-1.195.228
29	TRGYO	3,92	9.327.793	-10.522.220	-1.194.427
30	AKSEN	9,99	8.530.032	-9.715.954	-1.185.922
31	KARSN	3,44	6.768.094	-7.904.163	-1.136.069
32	LOGO	41,62	22.155.340	-23.279.560	-1.124.220
33	ALARK	12,4	18.385.250	-19.476.360	-1.091.110
34	TSPOR	6,06	4.017.401	-5.099.907	-1.082.506
35	SEYKM	10,02	7.623.692	-8.672.286	-1.048.594
36	ZOREN	1,66	2.708.910	-3.726.677	-1.017.767
37	CIMSA	30,8	4.861.253	-5.862.610	-1.001.357
38	DOBUR	70,5	2.205.849	-3.190.052	-984.203
39	CEOEM	13,59	1.728.559	-2.674.669	-946.110
40	ULUFA	2,65	1.600.768	-2.519.835	-919.067

Kaynak: MATRIKS

UYARI: Burada yer alan yatırım bilgi, yorum ve tavsiyeleri yatırım danışmanlığı kapsamında değildir. Yatırım danışmanlığı hizmeti; aracı kurumlar, portföy yönetim şirketleri, mevduat kabul etmeyen bankalar ile müşteri arasında imzalanacak yatırım danışmanlığı sözleşmesi çerçevesinde sunulmaktadır. Burada yer alan yorum ve tavsiyeler, yorum ve tavsiyede bulun anların kişisel görüşlerine dayanmaktadır. Bu görüşler mali durumunuz ile risk ve getiri tercihlerinize uygun olmayabilir. Bu nedenle, sadece burada yer alan bilgilere dayanılarak yatırım kararı verilmesi beklentilerinize uygun sonuçlar doğurmayabilir.

PİRAMİT MENKUL KIYMETLER A.Ő.

Gümüşsuyu Mah. İnönü Cad. Işık Apt. No:53 Kat:5 Daire 9-10 Taksim/İstanbul
Tel: 0212 293 95 00 Faks: 0212 293 95 60

Şişli Şubesi

Halaskargazi Cad. No:111 D:4 Kat:1 Şişli/İstanbul
Tel: 0212 395 32 33 Faks: 0212 230 81 15

Balıkesir İrtibat Bürosu

Altıeylül Mah. Keçeci sok. Özcanerİşmerkezi No:17 K:1 Altıeylül/ Balıkesir
Tel: 0266 245 91 21 Faks: 0266 245 23 34

Ferdi Uğur Taçkınlar
Araştırma Müdürü
02123953227

ugur.tackinlar@piramitmenkul.com.tr

Arif Tekin Seğmen
Araştırma Uzmanı
02123953213

arif.segmen@piramitmenkul.com.tr



UYARI: Burada yer alan yatırım bilgi, yorum ve tavsiyeleri yatırım danışmanlığı kapsamında değildir. Yatırım danışmanlığı hizmeti; aracı kurumlar, portföy yönetim şirketleri, mevduat kabul etmeyen bankalar ile müşteri arasında imzalanacak yatırım danışmanlığı sözleşmesi çerçevesinde sunulmaktadır. Burada yer alan yorum ve tavsiyeler, yorum ve tavsiyede bulun anların kişisel görüşlerine dayanmaktadır. Bu görüşler mali durumunuz ile risk ve getiri tercihlerinize uygun olmayabilir. Bu nedenle, sadece burada yer alan bilgilere dayanılarak yatırım kararı verilmesi beklentilerinize uygun sonuçlar doğurmayabilir.