

BIST-100

	Kapanış	Destek-1	Destek-2	Destek-3	Direnç-1	Direnç-2	Direnç-3
BIST100	1.897	1.880	1.867	1.840	1.940	1.980	2.050

BIST100 Endeksi dünkü işlemleri %0,31 oranında yükseliş ile 1.897 puandan kapattı. Endeks güne alıcılı bir görünüm ile başladıktan sonra gün içinde 1.873-1.942 bandında hareket etti. Gün içinde 1.880 desteğinin üzerinde kalıcı olundu ve 5 günlük AO (1.867) üzerinde kapanış yapıldı. Endeksin yukarı yönlü hareketinde Bankacılık Endeksi'nin %1,41 oranındaki yükselişi etkili oldu. Endekste geri çekilmelerde geçmişte destek konumunda test edilen 1.880 seviyesi ve 5 günlük AO (1.867) destekleri izlenebilir. Sonraki önemli destek olarak 1.840 seviyesi takip edilebilir. Yukarı yönlü hareketlerde ilk etapta 1.940 direncini önemsemekteyiz. Bu direncin hacim destekli geçilmesi durumunda 1.980-2.050 dirençleri gündeme gelebilir. Güne USD bazında 1,72 cent seviyesinden başlayan endeks günü 1,72 centten kapattı. Gün içinde 1,70-1,76 cent bandında hareket edildi. Endekste kısa vadede 1,70-1,80 cent dışındaki kapanışların teknik yönde belirleyici olabileceğini tahmin etmekteyiz.

BIST100 Grafik



UYARI: Burada yer alan yatırım bilgi, yorum ve tavsiyeleri yatırım danışmanlığı kapsamında değildir. Yatırım danışmanlığı hizmeti; aracı kurumlar, portföy yönetim şirketleri, mevduat kabul etmeyen bankalar ile müşteri arasında imzalanacak yatırım danışmanlığı sözleşmesi çerçevesinde sunulmaktadır. Burada yer alan yorum ve tavsiyeler, yorum ve tavsiyede bulun anların kişisel görüşlerine dayanmaktadır. Bu görüşler mali durumunuz ile risk ve getiri tercihlerinize uygun olmayabilir. Bu nedenle , sadece burada yer alan bilgilere dayanılarak yatırım kararı verilmesi beklentilerinize uygun sonuçlar doğurmayabilir.

VIOP30 Yakın Vade Kontratı

	Uzlaşma Fiyatı	Destek-1	Destek-2	Destek-3	Direnç-1	Direnç-2	Direnç-3
VIOP30	2.095	2.050	2.030	2.000	2.150	2.180	2.200

VIOP30 Yakın Vade Kontratı, günü 2.095 uzlaşma fiyatından hafif eksi görünüm ile kapattı. Kontrat gün içinde 2.050-2.152 bandında dalgalı hareket etti. Kontratta gün içinde gelen satışların 2.050 desteğinden karşılandığını izledik. Teknik bakımdan yukarı yönlü hareketlerde 2.150 direncini önemsemekteyiz. Bu direncin geçilmesi durumunda 2.180-2.200 seviyeleri gündem gelebilir. Geri çekilmelerde ilk etapta 2.050 desteği takip edilebilir.

VIOP30 Yakın Vade Kontratı Grafik

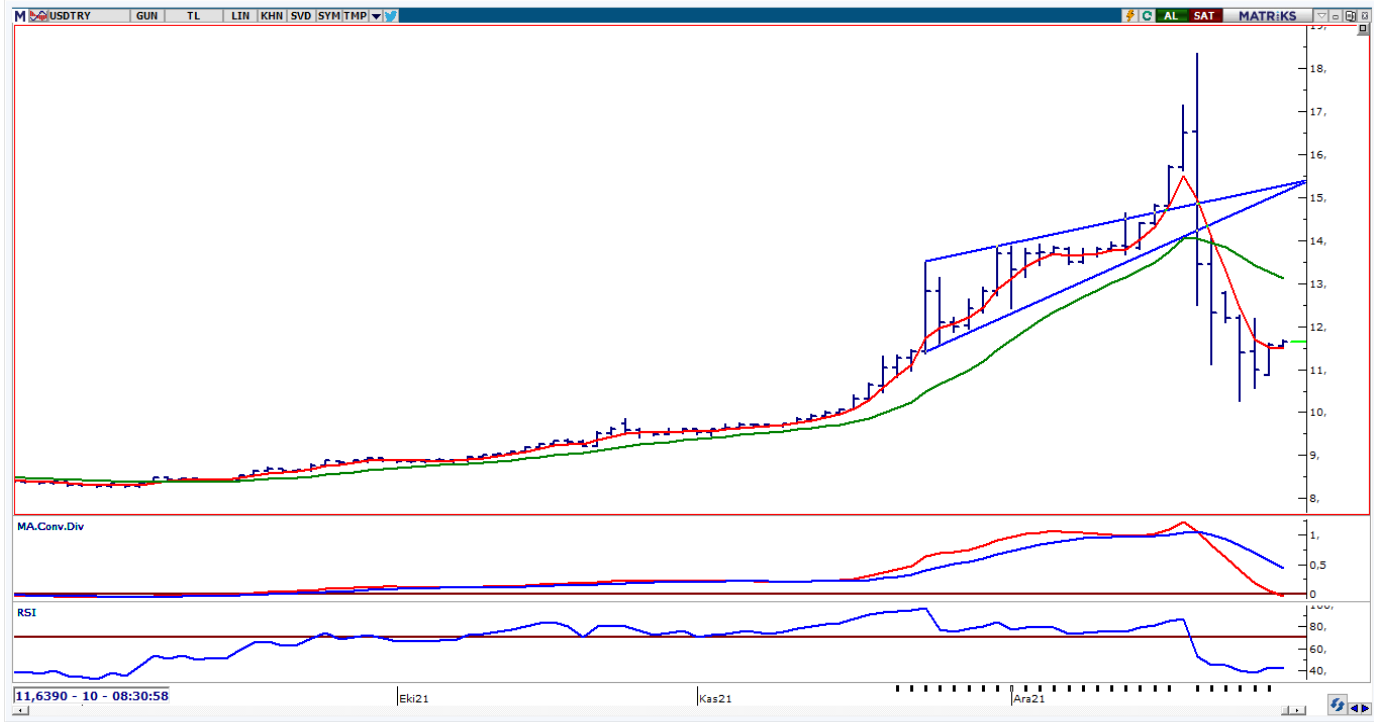


UYARI: Burada yer alan yatırım bilgi, yorum ve tavsiyeleri yatırım danışmanlığı kapsamında değildir. Yatırım danışmanlığı hizmeti; aracı kurumlar, portföy yönetim şirketleri, mevduat kabul etmeyen bankalar ile müşteri arasında imzalanacak yatırım danışmanlığı sözleşmesi çerçevesinde sunulmaktadır. Burada yer alan yorum ve tavsiyeler, yorum ve tavsiyede bulun anların kişisel görüşlerine dayanmaktadır. Bu görüşler mali durumunuz ile risk ve getiri tercihlerinize uygun olmayabilir. Bu nedenle, sadece burada yer alan bilgilere dayanılarak yatırım kararı verilmesi beklentilerinize uygun sonuçlar doğurmayabilir.

USDTRY

	Son	Destek-1	Destek-2	Destek-3	Direnç-1	Direnç-2	Direnç-3
USDTRY	11,56	11,30	11,00	10,80	12,00	12,50	12,75

USDTRY kurunda dünkü işlemlerde 10,8518-11,6046 bandında alıcılı hareket edildi. Gün içinde 11,30 seviyesinin yukarı yönlü geçilmesi ile alımlar arttı ve 5 günlük AO (11,49) üzerinde kapanış yapıldı. Teknik açıdan incelediğimizde, kısa vadeli yönde takip ettiğimiz 5 günlük AO (11,49) korunması ile 12,00 direnci hedeflenebilir. Geri çekilmelerde ilk etapta 11,30 desteğini takip etmekteyiz.



UYARI: Burada yer alan yatırım bilgi, yorum ve tavsiyeleri yatırım danışmanlığı kapsamında değildir. Yatırım danışmanlığı hizmeti; aracı kurumlar, portföy yönetim şirketleri, mevduat kabul etmeyen bankalar ile müşteri arasında imzalanacak yatırım danışmanlığı sözleşmesi çerçevesinde sunulmaktadır. Burada yer alan yorum ve tavsiyeler, yorum ve tavsiyede bulun anların kişisel görüşlerine dayanmaktadır. Bu görüşler mali durumunuz ile risk ve getiri tercihlerinize uygun olmayabilir. Bu nedenle, sadece burada yer alan bilgilere dayanılarak yatırım kararı verilmesi beklentilerinize uygun sonuçlar doğurmayabilir.

GÜNLÜK PARA GİRİŞİ OLAN HİSSELER - İlk 5 Kurum (TL) 27.12.2021

Sıra	Hisse	Kapanış	Alıcılar Hacim	Satıcılar Hacim	Para Girişi
1	AKBNK	7,83	177.211.700	-113.583.100	63.628.600
2	YKBNK	3,66	191.804.000	-136.586.200	55.217.800
3	ISCTR	7,97	102.950.900	-74.795.400	28.155.500
4	EREGL	28,72	127.335.300	-115.963.200	11.372.100
5	GOZDE	9,4	14.232.590	-6.944.393	7.288.197
6	TRILC	13,42	17.338.860	-11.692.950	5.645.910
7	CEMAS	1,21	15.129.800	-9.897.321	5.232.479
8	TTKOM	10,29	44.970.290	-40.032.050	4.938.240
9	OYYAT	49,2	43.740.070	-39.041.160	4.698.910
10	KRSTL	2,13	10.057.370	-6.044.458	4.012.912
11	ESEN	31,00	16.048.660	-12.085.490	3.963.170
12	SKBNK	1,07	12.182.150	-8.500.891	3.681.259
13	GENIL	14,9	21.084.260	-17.406.440	3.677.820
14	KRDMA	7,91	21.543.640	-17.949.570	3.594.070
15	ECZYT	55,1	31.119.550	-27.597.560	3.521.990
16	MIATK	34,64	9.015.026	-5.633.419	3.381.607
17	AEFES	28,92	24.899.100	-21.751.150	3.147.950
18	KARSN	3,53	7.833.357	-4.768.078	3.065.279
19	ISKPL	5,39	14.309.740	-11.340.230	2.969.510
20	SNGYO	4,24	10.633.350	-7.700.742	2.932.608
21	BASGZ	12,27	19.547.470	-16.786.020	2.761.450
22	ALARK	12,59	21.790.330	-19.119.200	2.671.130
23	DOHOL	2,78	31.932.660	-29.520.340	2.412.320
24	MOBTL	1,72	8.252.796	-5.902.156	2.350.640
25	TRGYO	4,07	16.939.950	-14.900.260	2.039.690
26	TAVHL	32,5	20.092.730	-18.110.010	1.982.720
27	ELITE	25,42	6.189.521	-4.295.970	1.893.551
28	KUTPO	105,00	6.139.410	-4.269.384	1.870.026
29	MAVI	67,45	13.445.800	-11.627.970	1.817.830
30	AKSGY	1,73	3.657.897	-1.850.189	1.807.708
31	MAGEN	9,31	14.447.170	-12.699.050	1.748.120
32	TSKB	1,51	30.544.730	-28.837.780	1.706.950
33	HURGZ	1,96	5.086.407	-3.391.653	1.694.754
34	LIDFA	4,22	4.789.749	-3.111.048	1.678.701
35	PSGYO	15,95	11.404.870	-9.817.938	1.586.932
36	IHLGM	0,81	4.751.221	-3.220.267	1.530.954
37	ISMEN	22,42	33.038.530	-31.522.310	1.516.220
38	CEOEM	13,03	5.753.768	-4.256.099	1.497.669
39	VERUS	48,48	3.872.247	-2.382.962	1.489.285
40	CLKIM	18,24	5.112.814	-3.636.381	1.476.433

Kaynak: MATRIKS

UYARI: Burada yer alan yatırım bilgi, yorum ve tavsiyeleri yatırım danışmanlığı kapsamında değildir. Yatırım danışmanlığı hizmeti; aracı kurumlar, portföy yönetim şirketleri, mevduat kabul etmeyen bankalar ile müşteri arasında imzalanacak yatırım danışmanlığı sözleşmesi çerçevesinde sunulmaktadır. Burada yer alan yorum ve tavsiyeler, yorum ve tavsiyede bulun anların kişisel görüşlerine dayanmaktadır. Bu görüşler mali durumunuz ile risk ve getiri tercihlerinize uygun olmayabilir. Bu nedenle, sadece burada yer alan bilgilere dayanılarak yatırım kararı verilmesi beklentilerinize uygun sonuçlar doğurmayabilir.

GÜNLÜK PARA ÇIKIŞI OLAN HİSSELER - İlk 5 Kurum (TL) 27.12.2021

Sıra	Hisse	Kapanış	Alıcılar Hacim	Satıcılar Hacim	Para Çıkışı
1	GARAN	11,67	164.515.100	-225.152.700	-60.637.600
2	SASA	51,35	110.467.700	-153.837.100	-43.369.400
3	KRDMD	9,38	106.499.700	-149.525.300	-43.025.600
4	PETKM	8,01	70.037.100	-112.400.500	-42.363.400
5	SISE	13,55	89.616.220	-127.532.600	-37.916.380
6	BIMAS	63,9	111.048.400	-147.881.000	-36.832.600
7	TOASO	74,1	96.965.900	-131.537.400	-34.571.500
8	ARCLK	50,9	74.605.630	-107.721.100	-33.115.470
9	TUPRS	152,8	111.914.000	-141.795.300	-29.881.300
10	ENKAI	14,25	24.427.890	-41.472.760	-17.044.870
11	HALKB	4,7	20.877.480	-35.700.850	-14.823.370
12	FROTO	244,1	40.057.480	-52.489.880	-12.432.400
13	TTRAK	209,00	22.634.850	-34.478.830	-11.843.980
14	TKFEN	20,82	40.670.630	-51.549.250	-10.878.620
15	KOZAA	17,94	39.147.800	-49.865.740	-10.717.940
16	DARDL	2,92	18.652.000	-29.151.640	-10.499.640
17	KORDS	30,48	15.117.890	-25.128.330	-10.010.440
18	SOKM	13,39	21.616.620	-31.345.740	-9.729.120
19	VESTL	24,68	14.232.480	-23.118.280	-8.885.800
20	NUGYO	6,19	15.824.420	-24.629.420	-8.805.000
21	PGSUS	87,9	16.864.450	-25.095.490	-8.231.040
22	THYAO	20,78	90.762.500	-98.922.140	-8.159.640
23	AGHOL	41,7	15.535.170	-23.339.080	-7.803.910
24	AKSA	32,76	18.218.690	-25.784.710	-7.566.020
25	SAHOL	13,37	49.664.530	-57.147.940	-7.483.410
26	EPLAS	22,46	8.932.559	-15.857.940	-6.925.381
27	GLDTRF	58,2	5.207.706	-10.550.790	-5.343.084
28	NTHOL	5,31	13.588.410	-18.857.730	-5.269.320
29	DOAS	46,42	5.798.106	-9.906.158	-4.108.052
30	ALKIM	17,41	6.665.472	-10.228.470	-3.562.998
31	GESAN	16,58	3.338.853	-6.632.975	-3.294.122
32	ASELS	21,82	76.118.420	-79.012.900	-2.894.480
33	KRVGD	12,04	7.116.125	-9.861.694	-2.745.569
34	ISDMR	22,86	11.613.440	-14.334.800	-2.721.360
35	CCOLA	89,85	23.731.370	-26.441.790	-2.710.420
36	EGEEN	1.748,00	9.375.227	-12.084.220	-2.708.993
37	ENJSA	12,36	7.550.118	-10.204.980	-2.654.862
38	ODAS	1,36	10.255.480	-12.625.180	-2.369.700
39	ISGYO	2,84	5.127.701	-7.460.103	-2.332.402
40	OTKAR	363,4	19.061.060	-21.258.300	-2.197.240

Kaynak: MATRIKS

UYARI: Burada yer alan yatırım bilgi, yorum ve tavsiyeleri yatırım danışmanlığı kapsamında değildir. Yatırım danışmanlığı hizmeti; aracı kurumlar, portföy yönetim şirketleri, mevduat kabul etmeyen bankalar ile müşteri arasında imzalanacak yatırım danışmanlığı sözleşmesi çerçevesinde sunulmaktadır. Burada yer alan yorum ve tavsiyeler, yorum ve tavsiyede bulun anların kişisel görüşlerine dayanmaktadır. Bu görüşler mali durumunuz ile risk ve getiri tercihlerinize uygun olmayabilir. Bu nedenle, sadece burada yer alan bilgilere dayanılarak yatırım kararı verilmesi beklentilerinize uygun sonuçlar doğurmayabilir.

PİRAMİT MENKUL KIYMETLER A.Ő.

Gümüşsuyu Mah. İnönü Cad. Işık Apt. No:53 Kat:5 Daire 9-10 Taksim/İstanbul
Tel: 0212 293 95 00 Faks: 0212 293 95 60

Şişli Şubesi

Halaskargazi Cad. No:111 D:4 Kat:1 Şişli/İstanbul
Tel: 0212 395 32 33 Faks: 0212 230 81 15

Balıkesir İrtibat Bürosu

Altıeylül Mah. Keçeci sok. Özcanerİşmerkezi No:17 K:1 Altıeylül/ Balıkesir
Tel: 0266 245 91 21 Faks: 0266 245 23 34

Ferdi Uğur Taçkınlar

Araştırma Uzmanı Müdür Yardımcısı
02123953227

ugur.tackinlar@piramitmenkul.com.tr

Arif Tekin Seğmen

Araştırma Uzmanı
02123953213

arif.segmen@piramitmenkul.com.tr



UYARI: Burada yer alan yatırım bilgi, yorum ve tavsiyeleri yatırım danışmanlığı kapsamında değildir. Yatırım danışmanlığı hizmeti; aracı kurumlar, portföy yönetim şirketleri, mevduat kabul etmeyen bankalar ile müşteri arasında imzalanacak yatırım danışmanlığı sözleşmesi çerçevesinde sunulmaktadır. Burada yer alan yorum ve tavsiyeler, yorum ve tavsiyede bulun anların kişisel görüşlerine dayanmaktadır. Bu görüşler mali durumunuz ile risk ve getiri tercihlerinize uygun olmayabilir. Bu nedenle, sadece burada yer alan bilgilere dayanılarak yatırım kararı verilmesi beklentilerinize uygun sonuçlar doğurmayabilir.