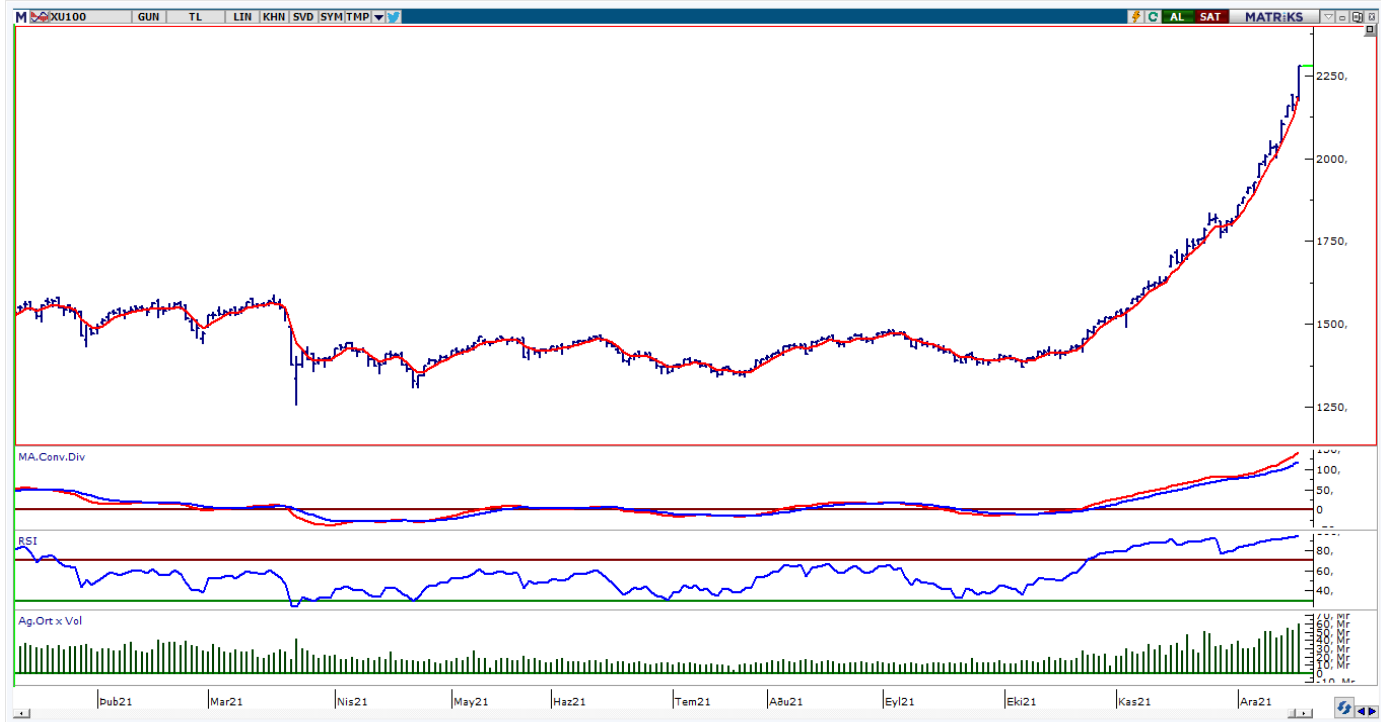


BIST-100

	Kapanış	Destek-1	Destek-2	Destek-3	Direnç-1	Direnç-2	Direnç-3
BIST100	2.278	2.195	2.175	2.150			

BIST100 endeksi dünkü işlemleri %5,38 oranında sert yükseliş ile 2.278 puandan tamamladı. Endeks güne pozitif bir görünüm ile başladıktan sonra gün içinde 2.175-2.278 bandında dalgalı hareket etti. Gün içinde en düşük 5 günlük AO (2.175) test edildi. Günün ikinci yarısında sert alımlarla karşılaşıldı ve gün içi en yüksek seviyede (2.278) kapanış yapıldı. Endeksin işlem hacmi tüm zamanların en yüksek (59,81mlr TL) tutarında gerçekleşti. Teknik açıdan yukarı yönlü hareketin hacim destekli gerçekleşmesini olumlu olarak değerlendirmekteyiz. Endekste 5 günlük AO (2.175) üzerinde fiyatlanmaya devam edebilmesi durumunda mevcut güçlenmenin devam edebileceğini tahmin etmekteyiz. Güne USD bazında 1,39 cent seviyesinden başlayan endeks günü 1,45 centten kapattı. Gün içinde 1,38-1,45 cent bandında dalgalı hareket edildi. Gün içinde dolar/TL'deki sert yükseliş etkisi ile en düşük 1,38 cent test edildi. Endekste kısa vadede 1,40-1,55 cent seviyelerini takip etmekteyiz.

BIST100 Grafik



UYARI: Burada yer alan yatırım bilgi, yorum ve tavsiyeleri yatırım danışmanlığı kapsamında değildir. Yatırım danışmanlığı hizmeti; aracı kurumlar, portföy yönetim şirketleri, mevduat kabul etmeyen bankalar ile müşteri arasında imzalanacak yatırım danışmanlığı sözleşmesi çerçevesinde sunulmaktadır. Burada yer alan yorum ve tavsiyeler, yorum ve tavsiyede bulun anların kişisel görüşlerine dayanmaktadır. Bu görüşler mali durumunuz ile risk ve getiri tercihlerinize uygun olmayabilir. Bu nedenle , sadece burada yer alan bilgilere dayanılarak yatırım kararı verilmesi beklentilerinize uygun sonuçlar doğurmayabilir.

VIOP30 Yakın Vade Kontratı

	Uzlaşma Fiyatı	Destek-1	Destek-2	Destek-3	Direnç-1	Direnç-2	Direnç-3
VIOP30	2.592	2.490	2.400	2.350			

VIOP30 Yakın Vade Kontratı, günü 2.592 uzlaşma fiyatından sert alıcılı görüntü ile kapattı. Kontrat gün içinde 2.435-2.644 bandında dalgalı hareket etti. Güne alıcılı bir görünüm ile başlayan kontratta, günün ikinci yarısında sert alımlar görüldü ve tarihi zirve seviyesi (2.644) test edildi. Kontratta geri çekilmelerde 2.490 desteğini takip etmekteyiz. Bu desteğin üzerinde kalıcı olunması ile pozitif görünüm devam edebilir.

VIOP30 Yakın Vade Kontratı Grafik

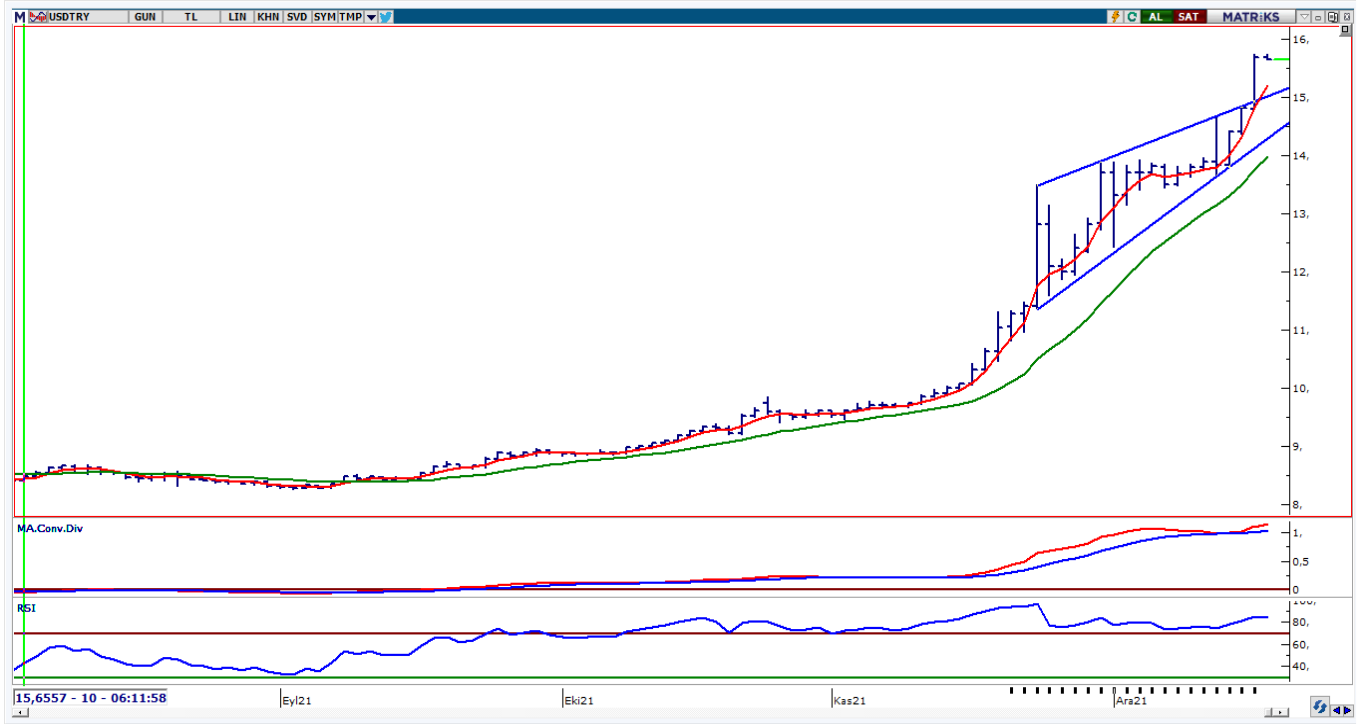


UYARI: Burada yer alan yatırım bilgi, yorum ve tavsiyeleri yatırım danışmanlığı kapsamında değildir. Yatırım danışmanlığı hizmeti; aracı kurumlar, portföy yönetim şirketleri, mevduat kabul etmeyen bankalar ile müşteri arasında imzalanacak yatırım danışmanlığı sözleşmesi çerçevesinde sunulmaktadır. Burada yer alan yorum ve tavsiyeler, yorum ve tavsiyede bulun anların kişisel görüşlerine dayanmaktadır. Bu görüşler mali durumunuz ile risk ve getiri tercihlerinize uygun olmayabilir. Bu nedenle, sadece burada yer alan bilgilere dayanılarak yatırım kararı verilmesi beklentilerinize uygun sonuçlar doğurmayabilir.

USDTRY

	Son	Destek-1	Destek-2	Destek-3	Direnç-1	Direnç-2	Direnç-3
USDTRY	15,68	15,20	15,00	14,65			

USDTRY kurunda dünkü işlemlerde 14,7870-15,7480 bandında sert alıcılı hareket edildi. Merkez Bankası'nın beklentiler dahilinde yaptığı 100 baz puan faizi indirimi ile sert yükseliş görüldü ve tüm zamanların en yükseği (15,74) test edildi. Teknik açıdan geri çekilmelerin görülmesi durumunda 5 günlük AO (15,20) ve yükselen trend üst bandı (15,00) önemli destekler olarak takip edilebilir.



GÜNLÜK PARA GİRİŞİ OLAN HİSELER - İlk 5 Kurum (TL) 16.12.2021

UYARI: Burada yer alan yatırım bilgi, yorum ve tavsiyeleri yatırım danışmanlığı kapsamında değildir. Yatırım danışmanlığı hizmeti; aracı kurumlar, portföy yönetim şirketleri, mevduat kabul etmeyen bankalar ile müşteri arasında imzalanacak yatırım danışmanlığı sözleşmesi çerçevesinde sunulmaktadır. Burada yer alan yorum ve tavsiyeler, yorum ve tavsiyede bulun anların kişisel görüşlerine dayanmaktadır. Bu görüşler mali durumunuz ile risk ve getiri tercihlerinize uygun olmayabilir. Bu nedenle, sadece burada yer alan bilgilere dayanılarak yatırım kararı verilmesi beklentilerinize uygun sonuçlar doğurmayabilir.

TEKNİK BÜLTEN

17.12.2021

Sıra	Hisse	Kapanış	Alıcılar Hacim	Satıcılar Hacim	Para Girişi
1	SISE	17,71	449.864.400	-390.075.200	59.789.200
2	TSKB	1,8	160.179.700	-108.530.400	51.649.300
3	ASELS	27,34	159.281.700	-111.227.700	48.054.000
4	KOZAL	150,00	127.952.900	-80.986.640	46.966.260
5	TOASO	94,5	105.795.300	-77.512.300	28.283.000
6	SASA	56,9	199.431.600	-172.235.500	27.196.100
7	TKFEN	27,84	96.995.860	-70.635.940	26.359.920
8	HEKTS	15,31	81.998.140	-58.560.650	23.437.490
9	KRDMD	12,34	159.744.600	-137.274.200	22.470.400
10	TCELL	23,3	124.329.200	-106.782.000	17.547.200
11	TAVHL	41,2	82.003.750	-69.759.990	12.243.760
12	PSGYO	17,35	212.970.000	-202.099.200	10.870.800
13	GWIND	5,82	23.755.650	-15.707.500	8.048.150
14	GLYHO	2,45	28.817.640	-21.125.800	7.691.840
15	CEMAS	1,33	28.256.750	-20.902.380	7.354.370
16	ISGYO	2,94	37.625.890	-30.319.480	7.306.410
17	SKBNK	1,27	29.564.020	-22.588.790	6.975.230
18	MGROS	49,44	48.529.300	-41.755.300	6.774.000
19	GENIL	14,31	17.203.180	-10.732.290	6.470.890
20	AEFES	34,26	42.937.420	-36.989.400	5.948.020
21	FROTO	299,5	66.335.710	-60.701.730	5.633.980
22	ZOREN	1,91	19.859.730	-14.626.880	5.232.850
23	TTRAK	237,2	25.293.850	-20.061.540	5.232.310
24	OTKAR	424,2	27.494.240	-23.087.140	4.407.100
25	KERVT	5,37	7.519.408	-3.621.677	3.897.731
26	IHEVA	1,11	8.245.358	-4.476.856	3.768.502
27	IZMDC	2,92	18.773.150	-15.006.020	3.767.130
28	KONKA	8,07	8.406.760	-4.767.438	3.639.322
29	ISDMR	25,64	42.507.890	-39.059.690	3.448.200
30	GOZDE	9,95	8.968.927	-5.558.432	3.410.495
31	AKGRT	9,2	6.828.528	-3.518.557	3.309.971
32	ZRGYO	2,89	9.118.374	-5.836.752	3.281.622
33	IHGZT	0,85	10.018.360	-6.837.171	3.181.189
34	LOGO	52,00	7.968.740	-5.031.351	2.937.389
35	ENKAI	18,24	33.486.990	-30.558.620	2.928.370
36	NATEN	41,5	6.475.287	-3.669.822	2.805.465
37	VERTU	25,4	6.896.847	-4.292.350	2.604.497
38	AKSEN	10,4	16.143.330	-13.700.510	2.442.820
39	ANGEN	28,94	22.028.940	-19.755.560	2.273.380
40	ADESE	0,8	11.024.350	-8.772.910	2.251.440

Kaynak: MATRIKS

GÜNLÜK PARA ÇIKIŞI OLAN HİSSELER - İlk 5 Kurum (TL) 16.12.2021

UYARI: Burada yer alan yatırım bilgi, yorum ve tavsiyeleri yatırım danışmanlığı kapsamında değildir. Yatırım danışmanlığı hizmeti; aracı kurumlar, portföy yönetim şirketleri, mevduat kabul etmeyen bankalar ile müşteri arasında imzalanacak yatırım danışmanlığı sözleşmesi çerçevesinde sunulmaktadır. Burada yer alan yorum ve tavsiyeler, yorum ve tavsiyede bulun anların kişisel görüşlerine dayanmaktadır. Bu görüşler mali durumunuz ile risk ve getiri tercihlerinize uygun olmayabilir. Bu nedenle, sadece burada yer alan bilgilere dayanılarak yatırım kararı verilmesi beklentilerinize uygun sonuçlar doğurmayabilir.

TEKNİK BÜLTEN

17.12.2021

Sıra	Hisse	Kapanış	Alıcılar Hacim	Satıcılar Hacim	Para Çıkışı
1	BIMAS	85,05	156.676.900	-244.812.400	-88.135.500
2	GARAN	12,41	221.852.100	-287.709.200	-65.857.100
3	THYAO	25,12	118.593.300	-172.250.400	-53.657.100
4	EREGL	33,6	171.647.900	-207.975.200	-36.327.300
5	ISCTR	8,9	125.478.100	-161.203.700	-35.725.600
6	AKBNK	8,22	127.374.600	-159.611.200	-32.236.600
7	KCHOL	37,72	161.077.500	-190.064.000	-28.986.500
8	VESTL	31,4	44.222.530	-64.559.060	-20.336.530
9	DOHOL	3,74	41.942.790	-61.109.750	-19.166.960
10	EGEEN	2127,8	31.860.740	-48.582.750	-16.722.010
11	PETKM	10,61	246.756.800	-261.098.600	-14.341.800
12	TUPRS	206,3	101.457.800	-115.410.300	-13.952.500
13	HALKB	5,69	24.774.390	-37.298.110	-12.523.720
14	AGHOL	45,04	34.577.640	-46.691.170	-12.113.530
15	KORDS	41,26	12.249.340	-22.820.350	-10.571.010
16	ENJSA	14,96	15.100.510	-25.093.160	-9.992.650
17	SEKUR	18,5	10.594.240	-20.044.720	-9.450.480
18	KRDMA	10,8	21.342.930	-30.549.930	-9.207.000
19	SAHOL	16,75	82.159.820	-90.800.180	-8.640.360
20	ALARK	12,02	19.212.590	-27.476.080	-8.263.490
21	ALCTL	27,32	8.289.973	-16.462.260	-8.172.287
22	VAKBN	4,36	47.477.100	-55.123.620	-7.646.520
23	ARCLK	55,05	70.735.060	-77.571.550	-6.836.490
24	KLGYO	2,04	9.107.189	-15.617.460	-6.510.271
25	MAVI	79,05	24.816.350	-30.026.860	-5.210.510
26	GUBRF	95,6	42.831.620	-47.772.550	-4.940.930
27	ECILC	8,1	11.002.760	-15.239.850	-4.237.090
28	HEDEF	6,16	8.746.845	-12.969.550	-4.222.705
29	ALBRK	2,07	9.268.111	-13.361.530	-4.093.419
30	CEOEM	14,98	5.133.331	-9.197.921	-4.064.590
31	VANGD	6,35	8.461.923	-12.488.980	-4.027.057
32	DEVA	33,36	9.270.841	-12.978.350	-3.707.509
33	SOKM	16,8	16.690.830	-20.346.800	-3.655.970
34	CRDFA	3,56	5.387.690	-9.022.087	-3.634.397
35	CUSAN	10,9	4.058.056	-7.651.454	-3.593.398
36	MAALT	301,00	9.820.207	-13.008.690	-3.188.483
37	YKBNK	4,00	72.617.900	-75.537.830	-2.919.930
38	BASGZ	13,66	10.397.510	-13.137.640	-2.740.130
39	KIMMR	3,28	4.827.031	-7.471.918	-2.644.887
40	TIRE	11,1	4.489.611	-7.100.346	-2.610.735

Kaynak: MATRIKS

UYARI: Burada yer alan yatırım bilgi, yorum ve tavsiyeleri yatırım danışmanlığı kapsamında değildir. Yatırım danışmanlığı hizmeti; aracı kurumlar, portföy yönetim şirketleri, mevduat kabul etmeyen bankalar ile müşteri arasında imzalanacak yatırım danışmanlığı sözleşmesi çerçevesinde sunulmaktadır. Burada yer alan yorum ve tavsiyeler, yorum ve tavsiyede bulun anların kişisel görüşlerine dayanmaktadır. Bu görüşler mali durumunuz ile risk ve getiri tercihlerinize uygun olmayabilir. Bu nedenle, sadece burada yer alan bilgilere dayanılarak yatırım kararı verilmesi beklentilerinize uygun sonuçlar doğurmayabilir.

PİRAMİT MENKUL KIYMETLER A.Ő.

GümüŐsuyu Mah. İnönü Cad. IŐık Apt. No:53 Kat:5 Daire 9-10 Taksim/İstanbul
Tel: 0212 293 95 00 Faks: 0212 293 95 60

ŐiŐli Őubesi

Halaskargazi Cad. No:111 D:4 Kat:1 ŐiŐli/İstanbul
Tel: 0212 395 32 33 Faks: 0212 230 81 15

Balıkesir İrtibat Bürosu

Altıeylül Mah. Keçeci sok. ÖzcanerİŐmerkezi No:17 K:1 Altıeylül/ Balıkesir
Tel: 0266 245 91 21 Faks: 0266 245 23 34

Ferdi Uğur Taçkinlar
AraŐtırma Uzmanı Müdür Yardımcısı
02123953227

ugur.tackinlar@piramitmenkul.com.tr

Arif Tekin Seğmen
AraŐtırma Uzmanı
02123953213

arif.segmen@piramitmenkul.com.tr



UYARI: Burada yer alan yatırım bilgi, yorum ve tavsiyeleri yatırım danışmanlıđı kapsamında deđildir. Yatırım danışmanlıđı hizmeti; aracı kurumlar, portföy yönetim Őirketleri, mevduat kabul etmeyen bankalar ile müşteri arasında imzalanacak yatırım danışmanlıđı sözleşmesi çerçevesinde sunulmaktadır. Burada yer alan yorum ve tavsiyeler, yorum ve tavsiyede bulun anların kişisel görüşlerine dayanmaktadır. Bu görüşler mali durumunuz ile risk ve getiri tercihlerinize uygun olmayabilir. Bu nedenle, sadece burada yer alan bilgilere dayanılarak yatırım kararı verilmesi beklentilerinize uygun sonuçlar doğurmayabilir.