

BIST-100

	Kapanış	Destek-1	Destek-2	Destek-3	Direnç-1	Direnç-2	Direnç-3
BIST100	1.981	1.950	1.930	1.900	2.000		

BIST100 endeksi dünkü işlemleri %2,78 oranında sert yükseliş ile 1.981 puandan kapattı. Endeks güne alıcılı görüntü ile başladıktan sonra gün içinde 1.942-1.984 bandında hareket etti. Günün ilk yarısında 1.950 seviyesine kadar yükseliş görüldü. Günün ikinci yarısında 1.950 seviyesinin geçilmesi ile alımlar arttı ve tüm zamanların en yüksek seviyesi (1.984) test edildi. Endeksin işlem hacmi 42,07mlr TL tutarında gerçekleşti. Endeksin teknik görünümünü incelediğimizde, 2.000 seviyesi psikolojik direnç olarak takip edilebilir. Bu direncin hacim destekli geçilmesi durumunda pozitif görünüm devam edebilir. Geri çekilmelerde ilk etapta 1.950 desteği takip edilebilir. Sonraki önemli destek olarak kısa vadeli yönde takip ettiğimiz 5 günlük AO (1.930) desteği izlenebilir. Güne USD bazında 1,40 cent seviyesinden başlayan endeks günü 1,43 centten kapattı. Gün içinde 1,40-1,43 cent bandında sert alıcılı hareket edildi. Endeksin 5 günlük AO (1,40 cent) üzerine yerleşmesi olumlu. Teknik bakımdan yukarı yönlü hareketlerde 1,48 cent önemli direnç olarak izlenebilir. Sonraki önemli direnç olarak 1,55 cent seviyesi takip edilebilir.

BIST100 Grafik



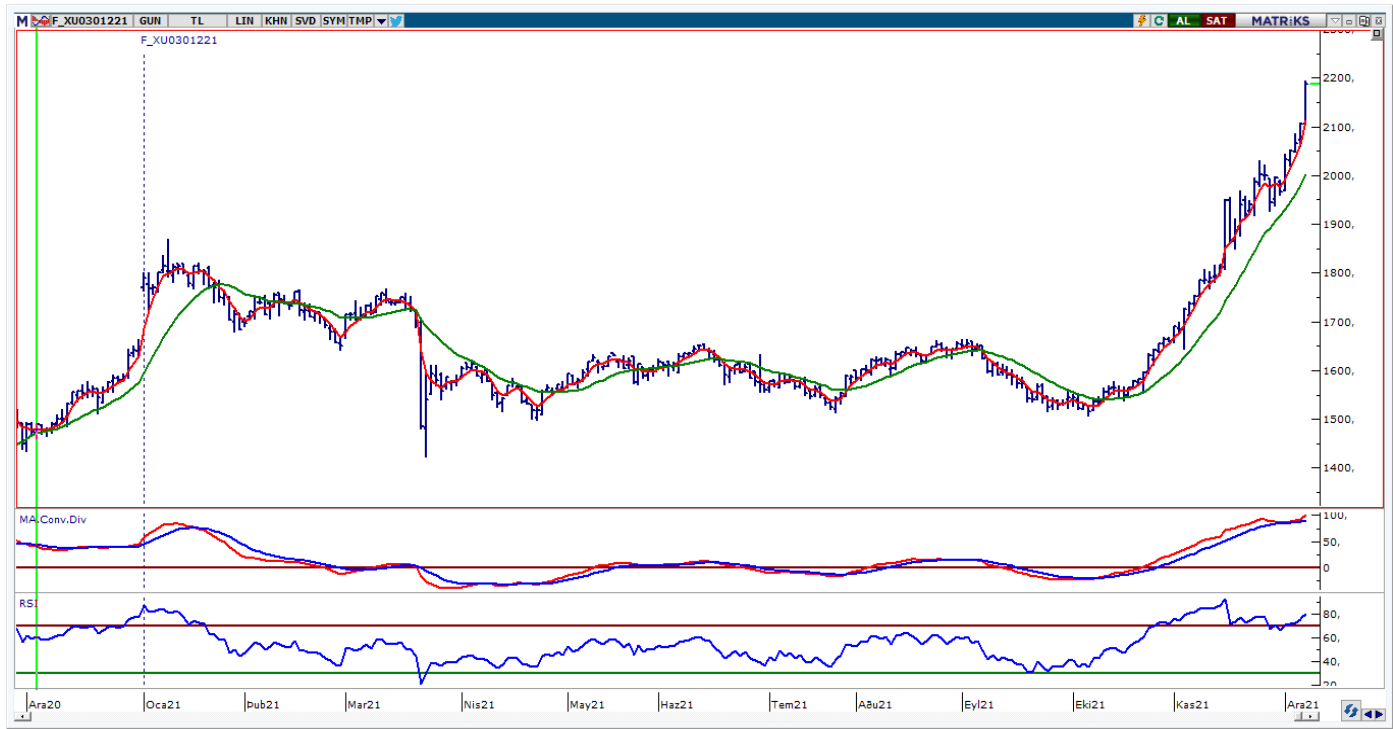
UYARI: Burada yer alan yatırım bilgi, yorum ve tavsiyeleri yatırım danışmanlığı kapsamında değildir. Yatırım danışmanlığı hizmeti; aracı kurumlar, portföy yönetim şirketleri, mevduat kabul etmeyen bankalar ile müşteri arasında imzalanacak yatırım danışmanlığı sözleşmesi çerçevesinde sunulmaktadır. Burada yer alan yorum ve tavsiyeler, yorum ve tavsiyede bulun anların kişisel görüşlerine dayanmaktadır. Bu görüşler mali durumunuz ile risk ve getiri tercihlerinize uygun olmayabilir. Bu nedenle , sadece burada yer alan bilgilere dayanılarak yatırım kararı verilmesi beklentilerinize uygun sonuçlar doğurmayabilir.

VIOP30 Yakın Vade Kontratı

	Uzlaşma Fiyatı	Destek-1	Destek-2	Destek-3	Direnç-1	Direnç-2	Direnç-3
VIOP30	2.175	2.121	2.034	2.000			

VIOP30 Yakın Vade Kontratı, günü 2.175 uzlaşma fiyatından sert alıcılı görüntü ile kapattı. Kontrat gün içinde 2.105-2.193 bandında hareket etti. Güne alıcılı başlayan kontratta, gün sonu gelen alımlar arttı ve tarihi zirve seviyesi (2.193) test edildi. Teknik açıdan kısa vadeli yönde takip ettiğimiz 5 günlük AO desteğinin (2.112) korunması ile mevcut güçlenmenin devam edebileceğini tahmin etmekteyiz.

VIOP30 Yakın Vade Kontratı Grafik



UYARI: Burada yer alan yatırım bilgi, yorum ve tavsiyeleri yatırım danışmanlığı kapsamında değildir. Yatırım danışmanlığı hizmeti; aracı kurumlar, portföy yönetim şirketleri, mevduat kabul etmeyen bankalar ile müşteri arasında imzalanacak yatırım danışmanlığı sözleşmesi çerçevesinde sunulmaktadır. Burada yer alan yorum ve tavsiyeler, yorum ve tavsiyede bulun anların kişisel görüşlerine dayanmaktadır. Bu görüşler mali durumunuz ile risk ve getiri tercihlerinize uygun olmayabilir. Bu nedenle, sadece burada yer alan bilgilere dayanılarak yatırım kararı verilmesi beklentilerinize uygun sonuçlar doğurmayabilir.

USDTRY

	Son	Destek-1	Deste-2	Destek-3	Direnç-1	Direnç-2	Direnç-3
USDTRY	13,49	13,37	13,00	12,68	13,64	13,87	

USDTRY kurunda dünkü işlemlerde 13,4351-13,8471 bandında sert satıcı hareket edildi. Gün sonu gelen satışların etkisi ile 25 Kasım 2021 tarihinden bu yana ilk defa 5 günlük AO (13,63) altında kapanış yapıldı. Dolar/TL'de ilk etapta 5 günlük AO (13,64) takip edilebilir. Teknik açıdan 13,87 seviyesi önemli direnç izlenebilir. Bu direncin kırılması durumunda yukarı yönlü hareketler devam edebilir. Aşağı yönlü hareketlerde ise 13,37-13,00 seviyelerini takip etmekteyiz.



UYARI: Burada yer alan yatırım bilgi, yorum ve tavsiyeleri yatırım danışmanlığı kapsamında değildir. Yatırım danışmanlığı hizmeti; aracı kurumlar, portföy yönetim şirketleri, mevduat kabul etmeyen bankalar ile müşteri arasında imzalanacak yatırım danışmanlığı sözleşmesi çerçevesinde sunulmaktadır. Burada yer alan yorum ve tavsiyeler, yorum ve tavsiyede bulun anların kişisel görüşlerine dayanmaktadır. Bu görüşler mali durumunuz ile risk ve getiri tercihlerinize uygun olmayabilir. Bu nedenle, sadece burada yer alan bilgilere dayanılarak yatırım kararı verilmesi beklentilerinize uygun sonuçlar doğurmayabilir.

08.12.2021

GÜNLÜK PARA GİRİŐİ OLAN HİŐELER - İlk 5 Kurum (TL) 07.12.2021

Sıra	Hisse	Kapanıő	Alıcılar Hacim	Satıcılar Hacim	Para Giriő
1	SISE	14,67	411.179.000	-293.289.700	117.889.300
2	EREGL	25,44	228.547.400	-148.059.700	80.487.700
3	SASA	47,24	101.462.500	-62.234.670	39.227.830
4	DOHOL	3,5	83.590.260	-52.894.250	30.696.010
5	GLYHO	2,43	59.982.300	-33.353.390	26.628.910
6	TUPRS	163,3	136.989.700	-110.449.700	26.540.000
7	TTKOM	10,66	64.508.620	-42.559.960	21.948.660
8	THYAO	19,2	84.380.960	-66.078.810	18.302.150
9	KRDMD	9,7	171.134.200	-155.648.300	15.485.900
10	TOASO	91,5	69.953.700	-54.614.160	15.339.540
11	TAVHL	35,46	65.311.030	-51.269.890	14.041.140
12	EKGYO	2,4	49.771.280	-35.798.240	13.973.040
13	KOZAL	138,1	45.359.950	-33.605.080	11.754.870
14	FROTO	258,1	59.192.050	-50.519.810	8.672.240
15	GARAN	11,83	198.985.300	-190.770.900	8.214.400
16	KCHOL	32,46	73.332.470	-65.450.830	7.881.640
17	JANTS	73,7	22.627.480	-15.142.080	7.485.400
18	DOAS	50,9	19.842.750	-12.655.270	7.187.480
19	OTKAR	421,9	26.799.510	-21.111.600	5.687.910
20	TTRAK	228,00	36.094.440	-30.608.930	5.485.510
21	PEKGY	1,26	26.181.600	-20.835.540	5.346.060
22	ECILC	7,41	16.693.610	-11.713.230	4.980.380
23	GSRAY	4,04	12.527.220	-7.633.237	4.893.983
24	SKBNK	1,22	21.383.690	-16.542.660	4.841.030
25	AEFES	27,82	23.652.070	-18.862.380	4.789.690
26	KOZAA	21,86	29.348.670	-24.952.920	4.395.750
27	ISFIN	3,65	24.126.670	-19.966.650	4.160.020
28	AKCNS	21,00	11.956.010	-8.132.241	3.823.769
29	KORDS	36,86	14.180.760	-10.642.970	3.537.790
30	MAGEN	10,13	26.666.490	-23.153.740	3.512.750
31	MAALT	242,9	12.584.460	-9.464.468	3.119.992
32	HEDEF	4,45	16.290.280	-13.294.420	2.995.860
33	EGGUB	248,9	10.148.860	-7.222.002	2.926.858
34	GOZDE	9,2	10.942.640	-8.037.419	2.905.221
35	TURGG	153,4	8.195.027	-5.319.530	2.875.497
36	OYYAT	39,98	7.611.158	-4.961.340	2.649.818
37	BASGZ	13,33	12.378.750	-9.873.863	2.504.887
38	FORMT	1,31	4.824.066	-2.499.316	2.324.750
39	ODAS	1,67	35.764.090	-33.533.790	2.230.300
40	MARTI	1,9	10.692.900	-8.514.048	2.178.852

Kaynak: MATRIKS

UYARI: Burada yer alan yatırım bilgi, yorum ve tavsiyeleri yatırım danışmanlığı kapsamında değildir. Yatırım danışmanlığı hizmeti; aracı kurumlar, portföy yönetim şirketleri, mevduat kabul etmeyen bankalar ile müşteri arasında imzalanacak yatırım danışmanlığı sözleşmesi çerçevesinde sunulmaktadır. Burada yer alan yorum ve tavsiyeler, yorum ve tavsiyede bulun anların kişisel görüşlerine dayanmaktadır. Bu görüşler mali durumunuz ile risk ve getiri tercihlerinize uygun olmayabilir. Bu nedenle, sadece burada yer alan bilgilere dayanılarak yatırım kararı verilmesi beklentilerinize uygun sonuçlar doğurmayabilir.

GÜNLÜK PARA ÇIKIŞI OLAN HİSSELER - İlk 5 Kurum (TL) 07.12.2021

Sıra	Hisse	Kapanış	Alıcılar Hacim	Satıcılar Hacim	Para Çıkışı
1	PETKM	8,55	62.432.740	-110.726.800	-48.294.060
2	ISCTR	7,39	86.172.380	-129.925.200	-43.752.820
3	BIMAS	77,55	137.089.400	-175.489.600	-38.400.200
4	YKBNK	3,57	131.920.700	-158.636.100	-26.715.400
5	KLGYO	2,21	34.884.210	-61.244.260	-26.360.050
6	AKBNK	7,21	187.068.500	-210.586.000	-23.517.500
7	GUBRF	84,75	24.391.070	-40.136.320	-15.745.250
8	VAKBN	3,98	33.115.570	-46.980.640	-13.865.070
9	NUGYO	7,05	26.846.430	-39.932.270	-13.085.840
10	MGROS	43,18	25.206.220	-35.276.900	-10.070.680
11	ADESE	0,8	16.528.820	-25.123.460	-8.594.640
12	ENJSA	14,27	11.967.360	-20.438.410	-8.471.050
13	BUCIM	4,69	13.685.030	-21.965.720	-8.280.690
14	HALKB	5,13	19.530.930	-27.801.500	-8.270.570
15	ALBRK	1,96	13.646.260	-21.890.940	-8.244.680
16	SAHOL	14,22	39.002.700	-46.040.600	-7.037.900
17	TURSG	5,87	23.635.600	-29.525.270	-5.889.670
18	TSKB	1,62	34.454.180	-40.315.390	-5.861.210
19	ASELS	23,08	59.867.940	-65.609.970	-5.742.030
20	MAVI	78,35	13.790.440	-19.313.530	-5.523.090
21	PRKME	6,6	7.834.472	-13.330.090	-5.495.618
22	TEZOL	16,05	9.863.528	-15.257.380	-5.393.852
23	VESTL	28,38	21.173.230	-25.720.590	-4.547.360
24	KUTPO	115,00	12.536.030	-16.830.270	-4.294.240
25	METRO	1,17	4.248.197	-8.309.696	-4.061.499
26	KARSN	4,44	29.891.770	-33.667.890	-3.776.120
27	TSPOR	7,05	8.546.433	-12.273.880	-3.727.447
28	ITTFH	1,46	10.454.890	-14.148.920	-3.694.030
29	ISGYO	2,71	11.972.890	-15.523.520	-3.550.630
30	INDES	8,03	12.140.030	-15.658.110	-3.518.080
31	VKGYO	1,9	5.553.385	-8.987.028	-3.433.643
32	IPEKE	15,69	12.523.470	-15.949.170	-3.425.700
33	OYAKC	8,31	18.476.440	-21.682.220	-3.205.780
34	HUBVC	10,38	5.944.453	-8.945.668	-3.001.215
35	KARYE	15,76	5.044.598	-8.025.329	-2.980.731
36	AKSEN	9,61	10.953.700	-13.848.500	-2.894.800
37	VERTU	25,8	10.750.110	-13.606.130	-2.856.020
38	PGSUS	96,55	33.623.990	-36.461.720	-2.837.730
39	OZKGY	6,55	8.735.143	-11.425.450	-2.690.307
40	CCOLA	96,1	6.944.547	-9.567.599	-2.623.052

Kaynak: MATRIKS

UYARI: Burada yer alan yatırım bilgi, yorum ve tavsiyeleri yatırım danışmanlığı kapsamında değildir. Yatırım danışmanlığı hizmeti; aracı kurumlar, portföy yönetim şirketleri, mevduat kabul etmeyen bankalar ile müşteri arasında imzalanacak yatırım danışmanlığı sözleşmesi çerçevesinde sunulmaktadır. Burada yer alan yorum ve tavsiyeler, yorum ve tavsiyede bulun anların kişisel görüşlerine dayanmaktadır. Bu görüşler mali durumunuz ile risk ve getiri tercihlerinize uygun olmayabilir. Bu nedenle, sadece burada yer alan bilgilere dayanılarak yatırım kararı verilmesi beklentilerinize uygun sonuçlar doğurmayabilir.

PİRAMİT MENKUL KIYMETLER A.Ő.

Gümüşsuyu Mah. İnönü Cad. Işık Apt. No:53 Kat:5 Daire 9-10 Taksim/İstanbul
Tel: 0212 293 95 00 Faks: 0212 293 95 60

Şişli Şubesi

Halaskargazi Cad. No:111 D:4 Kat:1 Şişli/İstanbul
Tel: 0212 395 32 33 Faks: 0212 230 81 15

Balıkesir İrtibat Bürosu

Altıeylül Mah. Keçeci sok. Özcanerİşmerkezi No:17 K:1 Altıeylül/ Balıkesir
Tel: 0266 245 91 21 Faks: 0266 245 23 34

Ferdi Uğur Taçkınlar

Araştırma Uzmanı Müdür Yardımcısı
02123953227

ugur.tackinlar@piramitmenkul.com.tr

Arif Tekin Seğmen

Araştırma Uzmanı
02123953213

arif.segmen@piramitmenkul.com.tr



UYARI: Burada yer alan yatırım bilgi, yorum ve tavsiyeleri yatırım danışmanlığı kapsamında değildir. Yatırım danışmanlığı hizmeti; aracı kurumlar, portföy yönetim şirketleri, mevduat kabul etmeyen bankalar ile müşteri arasında imzalanacak yatırım danışmanlığı sözleşmesi çerçevesinde sunulmaktadır. Burada yer alan yorum ve tavsiyeler, yorum ve tavsiyede bulun anların kişisel görüşlerine dayanmaktadır. Bu görüşler mali durumunuz ile risk ve getiri tercihlerinize uygun olmayabilir. Bu nedenle, sadece burada yer alan bilgilere dayanılarak yatırım kararı verilmesi beklentilerinize uygun sonuçlar doğurmayabilir.