

BIST-100

	Kapanış	Destek-1	Destek-2	Destek-3	Direnç-1	Direnç-2	Direnç-3
BIST100	1.880	1.857	1.834	1.820			

BIST100 endeksi dünkü işlemleri %1,22 oranında yükseliş ile 1.880 puandan kapattı. Endeks güne alıcılı başladıktan sonra gün içinde 1.864-1.882 bandında hareket etti. Günün ilk yarısında gelen alımların etkisi ile tüm zamanların en yüksek seviyesi (1.882) test edildi. Endeksin işlem hacmi 29,35mlr TL tutarında gerçekleşti. Endeksin teknik görünümünü incelediğimizde, geri çekilmelerde ilk etapta 1.857 desteği izlenebilir. Sonraki önemli destek olarak 1.834 seviyesi takip edilebilir. Teknik açıdan bu desteklerin korunması ile mevcut güçlenmenin devam edebileceğini tahmin etmekteyiz. Güne USD bazında 1,36 cent seviyesinden başlayan endeks günü 1,37 centten kapattı. Gün içinde 1,36-1,37 cent bandında satıcılı hareket edildi. Endekste 1,30-1,55 cent seviyelerini önemsemekteyiz. Bu seviyelerin dışındaki kapanışları takip etmekteyiz.

BIST100 Grafik



UYARI: Burada yer alan yatırım bilgi, yorum ve tavsiyeleri yatırım danışmanlığı kapsamında değildir. Yatırım danışmanlığı hizmeti; aracı kurumlar, portföy yönetim şirketleri, mevduat kabul etmeyen bankalar ile müşteri arasında imzalanacak yatırım danışmanlığı sözleşmesi çerçevesinde sunulmaktadır. Burada yer alan yorum ve tavsiyeler, yorum ve tavsiyede bulun anların kişisel görüşlerine dayanmaktadır. Bu görüşler mali durumunuz ile risk ve getiri tercihlerinize uygun olmayabilir. Bu nedenle, sadece burada yer alan bilgilere dayanılarak yatırım kararı verilmesi beklentilerinize uygun sonuçlar doğurmayabilir.

VIOP30 Yakın Vade Kontratı

	Uzlaşma Fiyatı	Destek-1	Destek-2	Destek-3	Direnç-1	Direnç-2	Direnç-3
VIOP30	2.044	2.014	1.970	1.946	2.100		

VIOP30 Yakın Vade Kontratı, günü 2.044 uzlaşma fiyatından alıcılı görüntü ile kapattı. Kontrat gün içinde 2.020-2.052 bandında hareket etti. Kontrat kısa vadeli yükselen kanal etkisinde hareket etmektedir. Yukarı yönlü hareketlerde kısa vadeli yükselen kanal direnci (2.100) takip edilebilir. Geri çekilmelerde kısa vadeli yönde takip ettiğimiz 5 günlük AO (2.014) desteği izlenebilir. Sonraki önemli destek olarak kısa vadeli yükselen kanal desteği (1.970) takip edilebilir.

VIOP30 Yakın Vade Kontratı Grafik

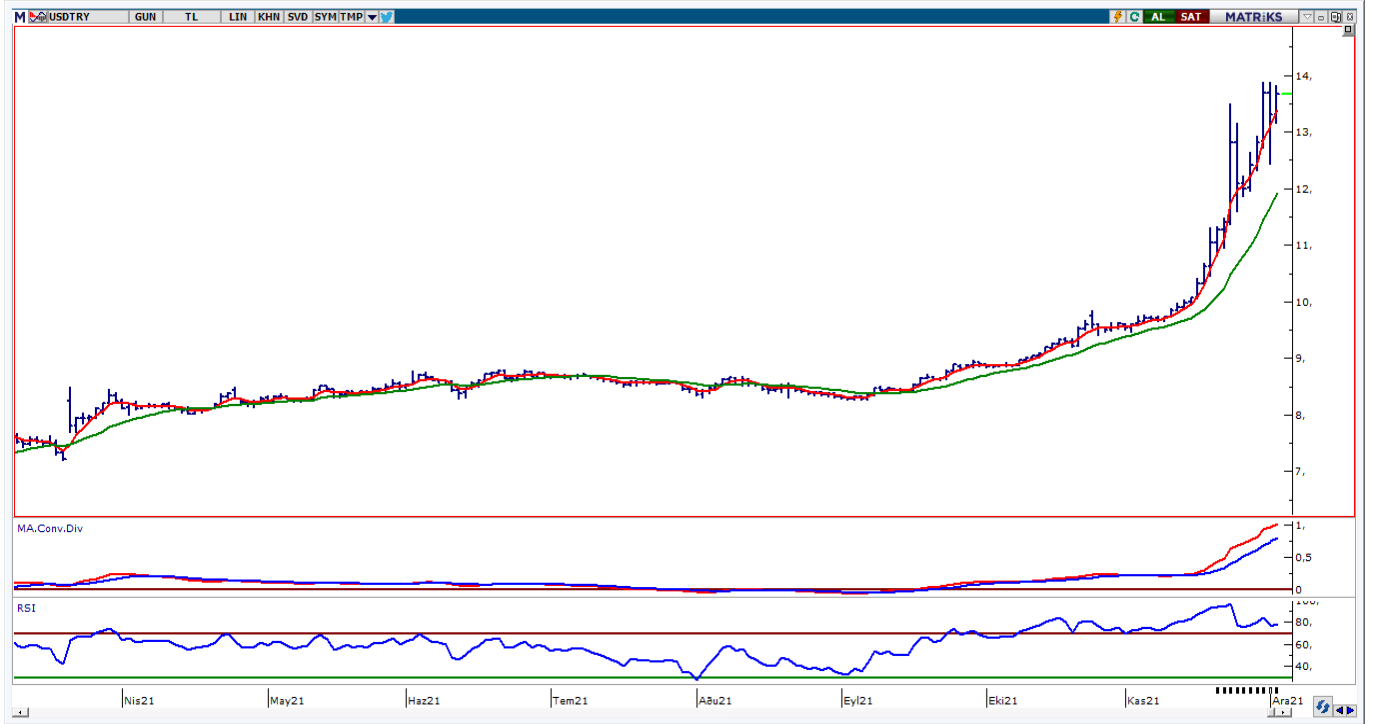


UYARI: Burada yer alan yatırım bilgi, yorum ve tavsiyeleri yatırım danışmanlığı kapsamında değildir. Yatırım danışmanlığı hizmeti; aracı kurumlar, portföy yönetim şirketleri, mevduat kabul etmeyen bankalar ile müşteri arasında imzalanacak yatırım danışmanlığı sözleşmesi çerçevesinde sunulmaktadır. Burada yer alan yorum ve tavsiyeler, yorum ve tavsiyede bulun anların kişisel görüşlerine dayanmaktadır. Bu görüşler mali durumunuz ile risk ve getiri tercihlerinize uygun olmayabilir. Bu nedenle, sadece burada yer alan bilgilere dayanılarak yatırım kararı verilmesi beklentilerinize uygun sonuçlar doğurmayabilir.

USDTRY

	Son	Destek-1	Deste-2	Destek-3	Direnç-1	Direnç-2	Direnç-3
USDTRY	13,67	13,38	13,00	12,70	13,87		

USDTRY kurunda dünkü işlemlerde 13,1515-13,8297 bandında sert alıcılı hareket edildi. Gün içi gelen alımların etkisi ile kısa vadeli yönde takip ettiğimiz 5 günlük AO (13,38) üzerinde kapanış yapıldı. Teknik açıdan yukarı yönlü hareketlerde tarihi zirve seviyesi (13,87) izlenebilir. Bu direncin (13,87) kırılması durumunda pozitif görünüm devam edebilir.



UYARI: Burada yer alan yatırım bilgi, yorum ve tavsiyeleri yatırım danışmanlığı kapsamında değildir. Yatırım danışmanlığı hizmeti; aracı kurumlar, portföy yönetim şirketleri, mevduat kabul etmeyen bankalar ile müşteri arasında imzalanacak yatırım danışmanlığı sözleşmesi çerçevesinde sunulmaktadır. Burada yer alan yorum ve tavsiyeler, yorum ve tavsiyede bulun anların kişisel görüşlerine dayanmaktadır. Bu görüşler mali durumunuz ile risk ve getiri tercihlerinize uygun olmayabilir. Bu nedenle, sadece burada yer alan bilgilere dayanılarak yatırım kararı verilmesi beklentilerinize uygun sonuçlar doğurmayabilir.

GÜNLÜK PARA GİRİŞİ OLAN HİSSELER - İlk 5 Kurum (TL) 02.12.2021

Sıra	Hisse	Kapanış	Alıcılar Hacim	Satıcılar Hacim	Para Girişi
1	FROTO	253,5	125.439.000	-99.995.660	25.443.340
2	PETKM	8,17	82.891.020	-62.164.970	20.726.050
3	HEKTS	13,71	42.915.740	-26.685.240	16.230.500
4	ISCTR	6,89	57.978.220	-44.739.300	13.238.920
5	ITTFH	1,51	22.904.440	-9.854.636	13.049.804
6	GUBRF	83,9	49.271.500	-36.239.100	13.032.400
7	SASA	46,5	60.327.920	-49.404.870	10.923.050
8	AKBNK	6,81	63.700.300	-52.949.730	10.750.570
9	TTKOM	10,21	45.315.370	-35.671.140	9.644.230
10	TOASO	90,65	49.104.640	-40.653.170	8.451.470
11	EKGYO	2,36	86.513.680	-78.347.620	8.166.060
12	DOCO	1067,5	17.362.240	-9.196.269	8.165.971
13	PRKAB	63,45	23.754.330	-15.695.780	8.058.550
14	KCHOL	30,08	58.454.320	-51.200.740	7.253.580
15	IZMDC	2,58	20.184.930	-13.566.660	6.618.270
16	ERBOS	137,5	19.371.520	-12.796.630	6.574.890
17	GLYHO	2,23	33.569.600	-27.053.970	6.515.630
18	KARSN	4,26	31.897.120	-25.899.460	5.997.660
19	ISGYO	2,64	33.118.120	-27.189.600	5.928.520
20	AYDEM	6,91	13.251.820	-7.937.489	5.314.331
21	ZOREN	1,76	14.664.680	-9.392.782	5.271.898
22	ECILC	7,21	18.376.240	-13.423.380	4.952.860
23	QUAGR	14,00	19.809.800	-15.102.790	4.707.010
24	DOHOL	3,22	37.387.620	-32.862.800	4.524.820
25	SKBNK	1,19	33.731.580	-29.473.200	4.258.380
26	MNDRS	2,47	22.302.640	-18.400.150	3.902.490
27	IHLGM	0,95	11.342.600	-7.525.713	3.816.887
28	SISE	13,32	83.194.010	-79.586.470	3.607.540
29	POLHO	3,34	18.909.260	-15.334.490	3.574.770
30	USAK	1,88	10.314.640	-6.856.060	3.458.580
31	DARDL	3,00	17.744.350	-14.371.290	3.373.060
32	BIMAS	70,1	30.627.160	-27.303.270	3.323.890
33	IEYHO	0,95	12.001.610	-8.691.242	3.310.368
34	GOZDE	9,03	10.377.660	-7.132.205	3.245.455
35	MAGEN	9,72	10.796.030	-7.586.757	3.209.273
36	ICBCT	6,3	7.828.137	-4.656.790	3.171.347
37	HALKB	4,9	25.044.790	-21.885.930	3.158.860
38	KAREL	11,46	6.212.843	-3.257.364	2.955.479
39	IHGZT	0,76	7.549.858	-4.688.546	2.861.312
40	TSPOR	7,52	13.464.390	-10.639.840	2.824.550

Kaynak: MATRIKS

UYARI: Burada yer alan yatırım bilgi, yorum ve tavsiyeleri yatırım danışmanlığı kapsamında değildir. Yatırım danışmanlığı hizmeti; aracı kurumlar, portföy yönetim şirketleri, mevduat kabul etmeyen bankalar ile müşteri arasında imzalanacak yatırım danışmanlığı sözleşmesi çerçevesinde sunulmaktadır. Burada yer alan yorum ve tavsiyeler, yorum ve tavsiyede bulun anların kişisel görüşlerine dayanmaktadır. Bu görüşler mali durumunuz ile risk ve getiri tercihlerinize uygun olmayabilir. Bu nedenle, sadece burada yer alan bilgilere dayanılarak yatırım kararı verilmesi beklentilerinize uygun sonuçlar doğurmayabilir.

GÜNLÜK PARA ÇIKIŞI OLAN HİSSELER - İlk 5 Kurum (TL) 02.12.2021

Sıra	Hisse	Kapanış	Alıcılar Hacim	Satıcılar Hacim	Para Çıkışı
1	EREGL	23,4	188.635.500	-260.654.600	-72.019.100
2	THYAO	18,25	144.414.800	-171.836.000	-27.421.200
3	GARAN	11,65	179.911.200	-205.592.300	-25.681.100
4	MOBTL	1,69	30.406.470	-41.293.000	-10.886.530
5	ZRGYO	2,65	22.262.700	-30.046.560	-7.783.860
6	NUGYO	8,47	16.118.200	-23.876.970	-7.758.770
7	ENJSA	13,56	14.814.660	-22.307.290	-7.492.630
8	ASELS	21,9	49.587.710	-56.839.010	-7.251.300
9	ENKAI	16,03	17.910.440	-25.071.500	-7.161.060
10	TAVHL	29,18	33.243.290	-39.897.990	-6.654.700
11	TSKB	1,5	31.447.530	-37.429.080	-5.981.550
12	VAKBN	3,78	15.146.930	-20.965.800	-5.818.870
13	TUPRS	156,00	68.131.170	-73.937.280	-5.806.110
14	ULKER	21,00	12.184.700	-17.881.290	-5.696.590
15	ADESE	0,76	22.871.860	-28.423.370	-5.551.510
16	TTRAK	211,9	25.310.950	-30.777.030	-5.466.080
17	TKFEN	19,31	18.918.360	-24.237.890	-5.319.530
18	AKSA	29,7	15.361.340	-20.347.890	-4.986.550
19	OTKAR	419,00	13.474.670	-18.348.880	-4.874.210
20	ISDMR	22,54	11.916.890	-16.756.660	-4.839.770
21	KUTPO	104,9	8.719.687	-13.186.930	-4.467.243
22	OYAKC	7,9	8.905.214	-13.089.390	-4.184.176
23	ARCLK	46,26	27.532.140	-31.709.800	-4.177.660
24	YATAS	13,00	8.505.275	-12.640.910	-4.135.635
25	TURSG	5,63	14.331.270	-18.221.430	-3.890.160
26	ANSGR	6,25	4.694.147	-8.308.355	-3.614.208
27	MAVI	76,6	8.848.087	-12.267.240	-3.419.153
28	KATMR	1,58	5.549.112	-8.826.746	-3.277.634
29	BERA	10,92	7.368.836	-10.634.160	-3.265.324
30	CEMAS	1,23	9.197.311	-12.346.520	-3.149.209
31	EGEPO	8,36	19.409.160	-22.492.940	-3.083.780
32	OZBAL	24,18	7.576.639	-10.647.430	-3.070.791
33	KUYAS	3,34	8.940.969	-11.910.340	-2.969.371
34	ORCAY	15,6	7.045.396	-9.862.214	-2.816.818
35	INVEO	31,24	10.053.250	-12.742.030	-2.688.780
36	MGROS	42,7	19.479.440	-22.089.090	-2.609.650
37	KOZAL	128,9	43.852.300	-46.324.510	-2.472.210
38	KLKIM	18,72	7.418.776	-9.888.506	-2.469.730
39	SEYKM	18,14	5.008.639	-7.473.394	-2.464.755
40	IHAAS	6,99	5.016.000	-7.369.383	-2.353.383

Kaynak: MATRIKS

UYARI: Burada yer alan yatırım bilgi, yorum ve tavsiyeleri yatırım danışmanlığı kapsamında değildir. Yatırım danışmanlığı hizmeti; aracı kurumlar, portföy yönetim şirketleri, mevduat kabul etmeyen bankalar ile müşteri arasında imzalanacak yatırım danışmanlığı sözleşmesi çerçevesinde sunulmaktadır. Burada yer alan yorum ve tavsiyeler, yorum ve tavsiyede bulun anların kişisel görüşlerine dayanmaktadır. Bu görüşler mali durumunuz ile risk ve getiri tercihlerinize uygun olmayabilir. Bu nedenle, sadece burada yer alan bilgilere dayanılarak yatırım kararı verilmesi beklentilerinize uygun sonuçlar doğurmayabilir.

PİRAMİT MENKUL KIYMETLER A.Ő.

Gümüşsuyu Mah. İnönü Cad. Işık Apt. No:53 Kat:5 Daire 9-10 Taksim/İstanbul
Tel: 0212 293 95 00 Faks: 0212 293 95 60

Şişli Şubesi

Halaskargazi Cad. No:111 D:4 Kat:1 Şişli/İstanbul
Tel: 0212 395 32 33 Faks: 0212 230 81 15

Balıkesir İrtibat Bürosu

Altıeylül Mah. Keçeci sok. Özcanerİşmerkezi No:17 K:1 Altıeylül/ Balıkesir
Tel: 0266 245 91 21 Faks: 0266 245 23 34

Ferdi Uğur Taçkınlar

Araştırma Uzmanı Müdür Yardımcısı
02123953227

ugur.tackinlar@piramitmenkul.com.tr

Arif Tekin Seğmen

Araştırma Uzmanı
02123953213

arif.segmen@piramitmenkul.com.tr



UYARI: Burada yer alan yatırım bilgi, yorum ve tavsiyeleri yatırım danışmanlığı kapsamında değildir. Yatırım danışmanlığı hizmeti; aracı kurumlar, portföy yönetim şirketleri, mevduat kabul etmeyen bankalar ile müşteri arasında imzalanacak yatırım danışmanlığı sözleşmesi çerçevesinde sunulmaktadır. Burada yer alan yorum ve tavsiyeler, yorum ve tavsiyede bulun anların kişisel görüşlerine dayanmaktadır. Bu görüşler mali durumunuz ile risk ve getiri tercihlerinize uygun olmayabilir. Bu nedenle, sadece burada yer alan bilgilere dayanılarak yatırım kararı verilmesi beklentilerinize uygun sonuçlar doğurmayabilir.