

BIST-100

	Kapanış	Destek-1	Destek-2	Destek-3	Direnç-1	Direnç-2	Direnç-3
BIST100	1.808	1.801	1.792	1.760	1.834		

BIST100 endeksi dünkü işlemleri %1,82 oranında yükseliş ile 1.808 puandan kapattı. Endeks güne hafif artı görüntü ile başladıktan sonra gün içinde 1.776-1.811 bandında hareket etti. Endekste gün sonu gelen alımlar etkisiyle 5 günlük AO (1.801) üzerinde kapanış yapıldı. Endeksin işlem hacmi, son beş günlük ortalama işlem hacminin altına düşerek 28,84mlr TL'ye geriledi. Endeksin yukarı yönlü hareketinde Sınai Endeksi'nin %2,35 oranındaki yükselişi etkili oldu. Teknik görünümü incelediğimizde, kısa vadeli destek konumunda test edilen 1.792-1.801 seviyelerinin korunması ile mevcut güçlenme devam edebilir ve 1.834 direnci gündeme gelebilir. Güne USD bazında 1,39 cent seviyesinden başlayan endeks günü 1,41 centten kapattı. Gün içinde 1,39-1,41 cent bandında satıcı hareket edildi. Endeksin aşağı yönlü hareketinde dolar/TL'deki sert yükseliş etkili oldu. Kısa vadede 1,35-1,45 cent seviyeleri dışındaki kapanışların teknik yönde belirleyici olabileceğini tahmin etmekteyiz.

BIST100 Grafik



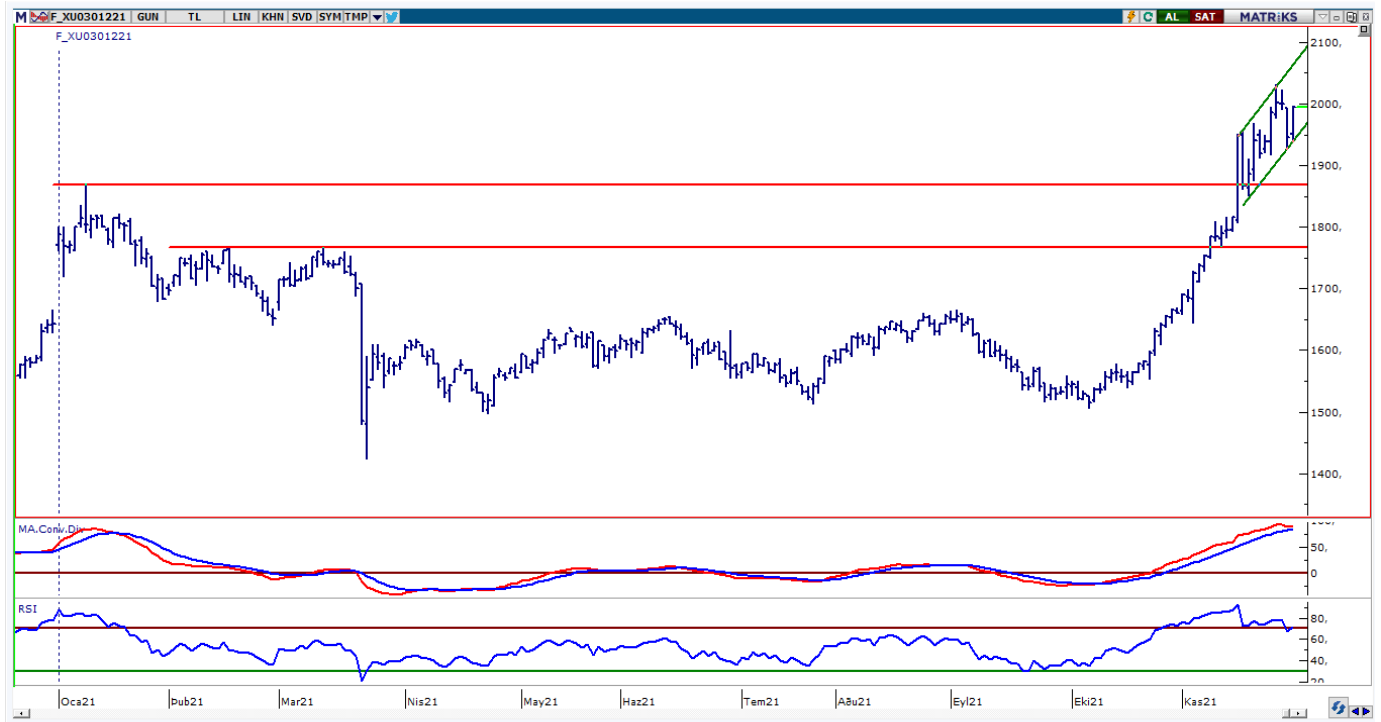
UYARI: Burada yer alan yatırım bilgi, yorum ve tavsiyeleri yatırım danışmanlığı kapsamında değildir. Yatırım danışmanlığı hizmeti; aracı kurumlar, portföy yönetim şirketleri, mevduat kabul etmeyen bankalar ile müşteri arasında imzalanacak yatırım danışmanlığı sözleşmesi çerçevesinde sunulmaktadır. Burada yer alan yorum ve tavsiyeler, yorum ve tavsiyede bulun anların kişisel görüşlerine dayanmaktadır. Bu görüşler mali durumunuz ile risk ve getiri tercihlerinize uygun olmayabilir. Bu nedenle , sadece burada yer alan bilgilere dayanılarak yatırım kararı verilmesi beklentilerinize uygun sonuçlar doğurmayabilir.

VIOP30 Yakın Vade Kontratı

	Uzlaşma Fiyatı	Destek-1	Destek-2	Destek-3	Direnç-1	Direnç-2	Direnç-3
VIOP30	1.984	1.983	1.965	1.915	2.000	2.020	2.031

VIOP30 Yakın Vade Kontratı, günü 1.984 uzlaşma fiyatından alıcılı görüntü ile kapattı. Kontrat gün içinde 1.938-1.996 bandında dalgalı hareket etti. Günün ikinci yarısında 1.965 seviyesinin geçilmesi ile alımlar arttı ve 5 günlük AO (1.983) üzerinde kapanış yapıldı. Teknik açıdan 5 günlük AO (1.983) üzerinde tekrar kapanış yapılması olumlu. Kısa vadede 1.983 desteğinin üzerinde kalıcı olunması durumunda yukarı yönlü hareketler devam edebilir.

VIOP30 Yakın Vade Kontratı Grafik

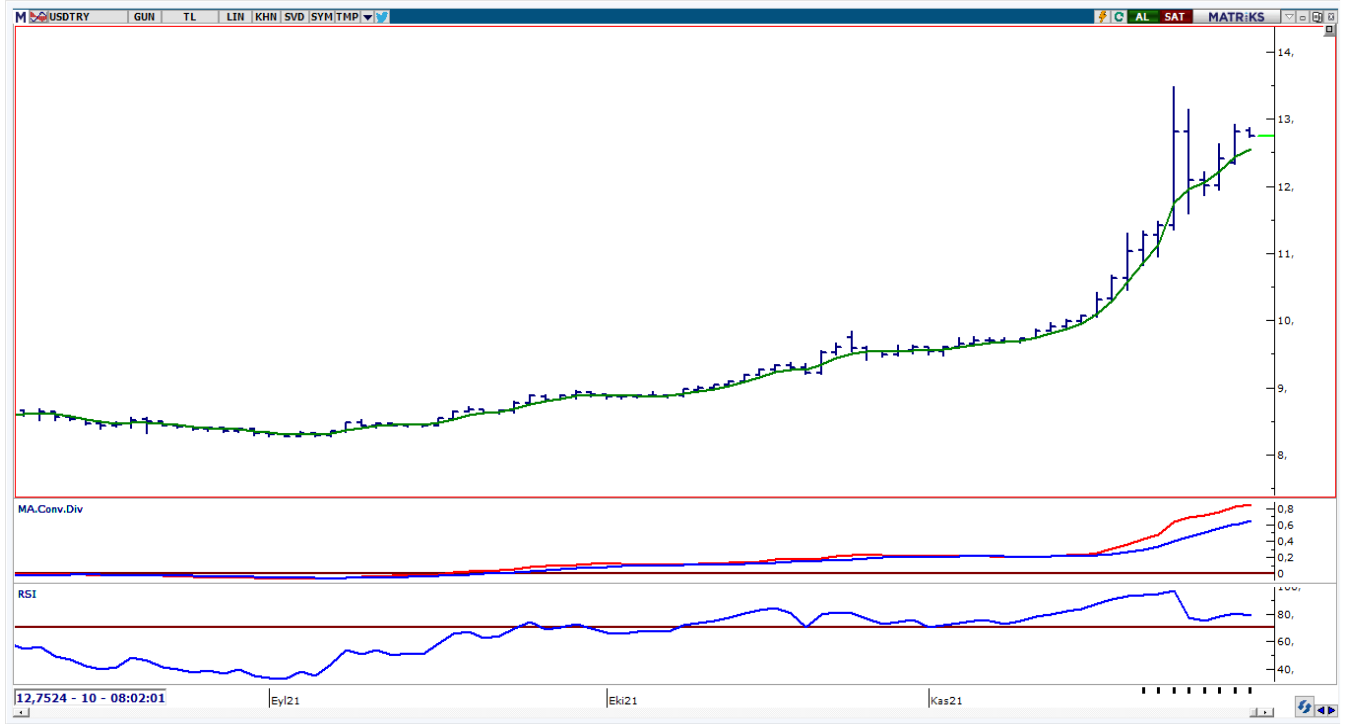


UYARI: Burada yer alan yatırım bilgi, yorum ve tavsiyeleri yatırım danışmanlığı kapsamında değildir. Yatırım danışmanlığı hizmeti; aracı kurumlar, portföy yönetim şirketleri, mevduat kabul etmeyen bankalar ile müşteri arasında imzalanacak yatırım danışmanlığı sözleşmesi çerçevesinde sunulmaktadır. Burada yer alan yorum ve tavsiyeler, yorum ve tavsiyede bulun anların kişisel görüşlerine dayanmaktadır. Bu görüşler mali durumunuz ile risk ve getiri tercihlerinize uygun olmayabilir. Bu nedenle, sadece burada yer alan bilgilere dayanılarak yatırım kararı verilmesi beklentilerinize uygun sonuçlar doğurmayabilir.

USDTRY

	Son	Destek-1	Deste-2	Destek-3	Direnç-1	Direnç-2	Direnç-3
USDTRY	12,81	12,44	12,28	11,95			

USDTRY kurunda dünkü işlemlerde 12,3266-12,920 bandında sert alıcılı hareket edildi. Haftaya 12,35 seviyesinde başlayan kurda, gün içinde gelen sert alımlar etkili oldu ve 5 günlük AO (12,44) üzerinde kapanış yapıldı. Dolar/TL'de kısa vadede 5 günlük AO 12,44 (yeşil) seviyesini takip etmekteyiz.



UYARI: Burada yer alan yatırım bilgi, yorum ve tavsiyeleri yatırım danışmanlığı kapsamında değildir. Yatırım danışmanlığı hizmeti; aracı kurumlar, portföy yönetim şirketleri, mevduat kabul etmeyen bankalar ile müşteri arasında imzalanacak yatırım danışmanlığı sözleşmesi çerçevesinde sunulmaktadır. Burada yer alan yorum ve tavsiyeler, yorum ve tavsiyede bulun anların kişisel görüşlerine dayanmaktadır. Bu görüşler mali durumunuz ile risk ve getiri tercihlerinize uygun olmayabilir. Bu nedenle, sadece burada yer alan bilgilere dayanılarak yatırım kararı verilmesi beklentilerinize uygun sonuçlar doğurmayabilir.

GÜNLÜK PARA GİRİŞİ OLAN HİSSELER - İlk 5 Kurum (TL) 29.11.2021

Sıra	Hisse	Kapanış	Alıcılar Hacim	Satıcılar Hacim	Para Girişi
1	SISE	12,29	144.132.500	-106.617.400	37.515.100
2	PETKM	7,75	99.188.430	-62.317.840	36.870.590
3	SASA	42,96	85.657.120	-61.892.680	23.764.440
4	FROTO	246,5	85.110.180	-61.378.590	23.731.590
5	AKBNK	6,6	69.689.460	-52.095.970	17.593.490
6	KCHOL	29,02	102.117.900	-85.611.670	16.506.230
7	BIMAS	69,45	59.354.680	-43.177.510	16.177.170
8	THYAO	17,32	127.123.500	-111.991.300	15.132.200
9	TUPRS	155,4	136.311.100	-123.096.700	13.214.400
10	BASGZ	12,76	27.562.640	-16.844.840	10.717.800
11	ARCLK	43,96	32.713.010	-22.972.780	9.740.230
12	GUBRF	79,00	32.828.610	-26.349.840	6.478.770
13	PRKAB	71,2	28.664.020	-22.797.870	5.866.150
14	ASELS	22,74	112.829.600	-107.559.100	5.270.500
15	PGSUS	89,85	21.848.900	-16.641.710	5.207.190
16	ODAS	1,52	33.717.520	-28.743.850	4.973.670
17	MOBTL	1,69	21.306.650	-16.518.230	4.788.420
18	ISGYO	2,49	17.655.730	-13.176.000	4.479.730
19	DOAS	45,72	11.942.080	-7.843.652	4.098.428
20	AEFES	24,98	28.209.630	-24.766.950	3.442.680
21	ENJSA	13,07	7.730.571	-4.340.552	3.390.019
22	ALGYO	27,4	9.256.517	-5.875.560	3.380.957
23	VKGYO	1,82	12.566.620	-9.289.637	3.276.983
24	HALKB	4,87	26.865.670	-23.622.550	3.243.120
25	ARDYZ	56,3	11.489.060	-8.613.419	2.875.641
26	TSKB	1,47	25.429.840	-22.630.600	2.799.240
27	GENIL	14,84	15.643.150	-12.906.920	2.736.230
28	TTKOM	9,6	15.629.680	-13.086.580	2.543.100
29	GESAN	23,1	7.195.818	-4.683.769	2.512.049
30	TAVHL	27,68	18.776.960	-16.307.220	2.469.740
31	ULKER	20,04	12.585.970	-10.120.100	2.465.870
32	VBTYZ	23,26	10.346.440	-7.885.382	2.461.058
33	DOCO	988,1	9.706.134	-7.447.988	2.258.146
34	PENTA	309,4	6.041.208	-3.801.568	2.239.640
35	PARSN	34,78	5.132.126	-2.927.526	2.204.600
36	SOKM	14,59	13.474.380	-11.351.200	2.123.180
37	MAGEN	9,04	10.469.430	-8.367.806	2.101.624
38	FADE	8,06	10.020.630	-7.932.090	2.088.540
39	TSPOR	7,85	9.900.938	-7.851.228	2.049.710
40	DAGI	2,76	4.612.656	-2.594.316	2.018.340

Kaynak: MATRIKS

UYARI: Burada yer alan yatırım bilgi, yorum ve tavsiyeleri yatırım danışmanlığı kapsamında değildir. Yatırım danışmanlığı hizmeti; aracı kurumlar, portföy yönetim şirketleri, mevduat kabul etmeyen bankalar ile müşteri arasında imzalanacak yatırım danışmanlığı sözleşmesi çerçevesinde sunulmaktadır. Burada yer alan yorum ve tavsiyeler, yorum ve tavsiyede bulun anların kişisel görüşlerine dayanmaktadır. Bu görüşler mali durumunuz ile risk ve getiri tercihlerinize uygun olmayabilir. Bu nedenle, sadece burada yer alan bilgilere dayanılarak yatırım kararı verilmesi beklentilerinize uygun sonuçlar doğurmayabilir.

GÜNLÜK PARA ÇIKIŞI OLAN HİSSELER - İlk 5 Kurum (TL) 29.11.2021

Sıra	Hisse	Kapanış	Alıcılar Hacim	Satıcılar Hacim	Para Çıkışı
1	GARAN	11,4	177.186.700	-201.528.900	-24.342.200
2	SAHOL	13,1	67.478.110	-91.645.540	-24.167.430
3	YKBNK	3,17	101.698.600	-125.785.000	-24.086.400
4	SNGYO	4,01	23.707.210	-47.646.260	-23.939.050
5	MGROS	43,00	34.932.180	-51.713.760	-16.781.580
6	EKGYO	2,26	77.433.940	-92.726.720	-15.292.780
7	ISCTR	6,63	58.631.500	-73.249.690	-14.618.190
8	ADESE	0,76	28.239.110	-42.177.300	-13.938.190
9	EREGL	22,84	97.932.920	-111.025.500	-13.092.580
10	KLKIM	19,2	22.964.230	-33.495.030	-10.530.800
11	TKNSA	7,07	13.183.350	-22.631.950	-9.448.600
12	TURSG	5,13	23.325.810	-31.815.420	-8.489.610
13	TCELL	18,48	38.385.800	-46.631.810	-8.246.010
14	ENKAI	15,36	11.960.950	-19.654.260	-7.693.310
15	DOHOL	3,05	23.651.660	-31.107.830	-7.456.170
16	KOZAA	18,94	21.811.150	-28.226.170	-6.415.020
17	KATMR	1,54	7.245.486	-13.477.410	-6.231.924
18	VAKBN	3,76	12.367.890	-18.311.760	-5.943.870
19	ALBRK	1,88	8.092.992	-13.788.210	-5.695.218
20	MAVI	72,4	23.538.760	-29.030.450	-5.491.690
21	HEKTS	11,73	21.088.530	-25.826.650	-4.738.120
22	EGGUB	231,3	7.071.996	-11.665.530	-4.593.534
23	TGSAS	15,27	7.504.622	-12.016.550	-4.511.928
24	GLDTRF	65,3	7.576.004	-11.863.780	-4.287.776
25	ANGEN	23,32	12.393.070	-16.400.710	-4.007.640
26	TUKAS	8,14	7.155.053	-10.696.430	-3.541.377
27	KARSN	3,91	11.858.130	-15.113.310	-3.255.180
28	AKSEN	8,88	10.184.940	-13.266.660	-3.081.720
29	DARDL	2,82	7.613.435	-10.638.470	-3.025.035
30	KONKA	8,4	15.037.860	-18.055.010	-3.017.150
31	UNLU	5,42	3.093.790	-6.017.855	-2.924.065
32	MIATK	27,96	21.904.570	-24.797.520	-2.892.950
33	ERSU	4,94	8.487.150	-11.267.880	-2.780.730
34	KARTN	61,00	5.773.295	-8.368.255	-2.594.960
35	RTALB	25,2	19.236.040	-21.769.190	-2.533.150
36	LOGO	47,56	8.051.468	-10.426.250	-2.374.782
37	ULUUN	7,25	7.495.548	-9.766.092	-2.270.544
38	OYYAT	31,68	2.961.319	-5.230.840	-2.269.521
39	KUTPO	127,1	22.317.430	-24.519.140	-2.201.710
40	YUNSA	13,1	3.523.878	-5.691.563	-2.167.685

Kaynak: MATRIKS

UYARI: Burada yer alan yatırım bilgi, yorum ve tavsiyeleri yatırım danışmanlığı kapsamında değildir. Yatırım danışmanlığı hizmeti; aracı kurumlar, portföy yönetim şirketleri, mevduat kabul etmeyen bankalar ile müşteri arasında imzalanacak yatırım danışmanlığı sözleşmesi çerçevesinde sunulmaktadır. Burada yer alan yorum ve tavsiyeler, yorum ve tavsiyede bulun anların kişisel görüşlerine dayanmaktadır. Bu görüşler mali durumunuz ile risk ve getiri tercihlerinize uygun olmayabilir. Bu nedenle, sadece burada yer alan bilgilere dayanılarak yatırım kararı verilmesi beklentilerinize uygun sonuçlar doğurmayabilir.

PİRAMİT MENKUL KIYMETLER A.Ő.

Gümüşsuyu Mah. İnönü Cad. Işık Apt. No:53 Kat:5 Daire 9-10 Taksim/İstanbul
Tel: 0212 293 95 00 Faks: 0212 293 95 60

Şişli Şubesi

Halaskargazi Cad. No:111 D:4 Kat:1 Şişli/İstanbul
Tel: 0212 395 32 33 Faks: 0212 230 81 15

Balıkesir İrtibat Bürosu

Altıeylül Mah. Keçeci sok. Özcanerİşmerkezi No:17 K:1 Altıeylül/ Balıkesir
Tel: 0266 245 91 21 Faks: 0266 245 23 34

Ferdi Uğur Taçkınlar

Araştırma Uzmanı Müdür Yardımcısı
02123953227

ugur.tackinlar@piramitmenkul.com.tr

Arif Tekin Seğmen

Araştırma Uzmanı
02123953213

arif.segmen@piramitmenkul.com.tr



UYARI: Burada yer alan yatırım bilgi, yorum ve tavsiyeleri yatırım danışmanlığı kapsamında değildir. Yatırım danışmanlığı hizmeti; aracı kurumlar, portföy yönetim şirketleri, mevduat kabul etmeyen bankalar ile müşteri arasında imzalanacak yatırım danışmanlığı sözleşmesi çerçevesinde sunulmaktadır. Burada yer alan yorum ve tavsiyeler, yorum ve tavsiyede bulun anların kişisel görüşlerine dayanmaktadır. Bu görüşler mali durumunuz ile risk ve getiri tercihlerinize uygun olmayabilir. Bu nedenle, sadece burada yer alan bilgilere dayanılarak yatırım kararı verilmesi beklentilerinize uygun sonuçlar doğurmayabilir.