

BIST-100

	Kapanış	Destek-1	Destek-2	Destek-3	Direnç-1	Direnç-2	Direnç-3
BIST100	1.819	1.800	1.790	1.760	1.833		

BIST100 endeksi dünkü işlemleri %0,38 oranında yükseliş ile 1.819 puandan kapattı. Endeks güne hafifçe pozitif bir görünüm ile başladıktan sonra gün içinde 1.805-1.833 bandında hareket etti. Endeksin yukarı yönlü hareketinde Sınai Endeksi'nin %0,81 oranındaki yükselişi etkili oldu. Günün ilk yarısında gelen alımların etkisi ile kısa vadede önemli direnç olarak takip ettiğimiz 1.833 seviyesi test edilse de geçilmedi. Teknik açıdan 1.833 direncinin geçilmesi durumunda yukarı yönlü hareketlerin devam edebileceğini düşünmekteyiz. Geri çekilmelerde 1.790-1.800 seviyeleri kısa vadeli destekler olarak izlenebilir. Sonraki önemli seviye olarak yatay destek konumunda test edilen 1.760 seviyesi takip edilebilir. Güne USD bazında 1,51 cent seviyesinden başlayan endeks günü 1,51 centten kapattı. Gün içinde 1,50-1,52 cent bandında alıcılı hareket edildi. Son iki işlem gününde 5 günlük AO (1,49 cent) üzerinde kapanış yapılması olumlu. Kısa vadede 1,49 cent desteğini korunması ile 1,55 cent direncinin gündeme gelebileceğini tahmin etmekteyiz.

BIST100 Grafik



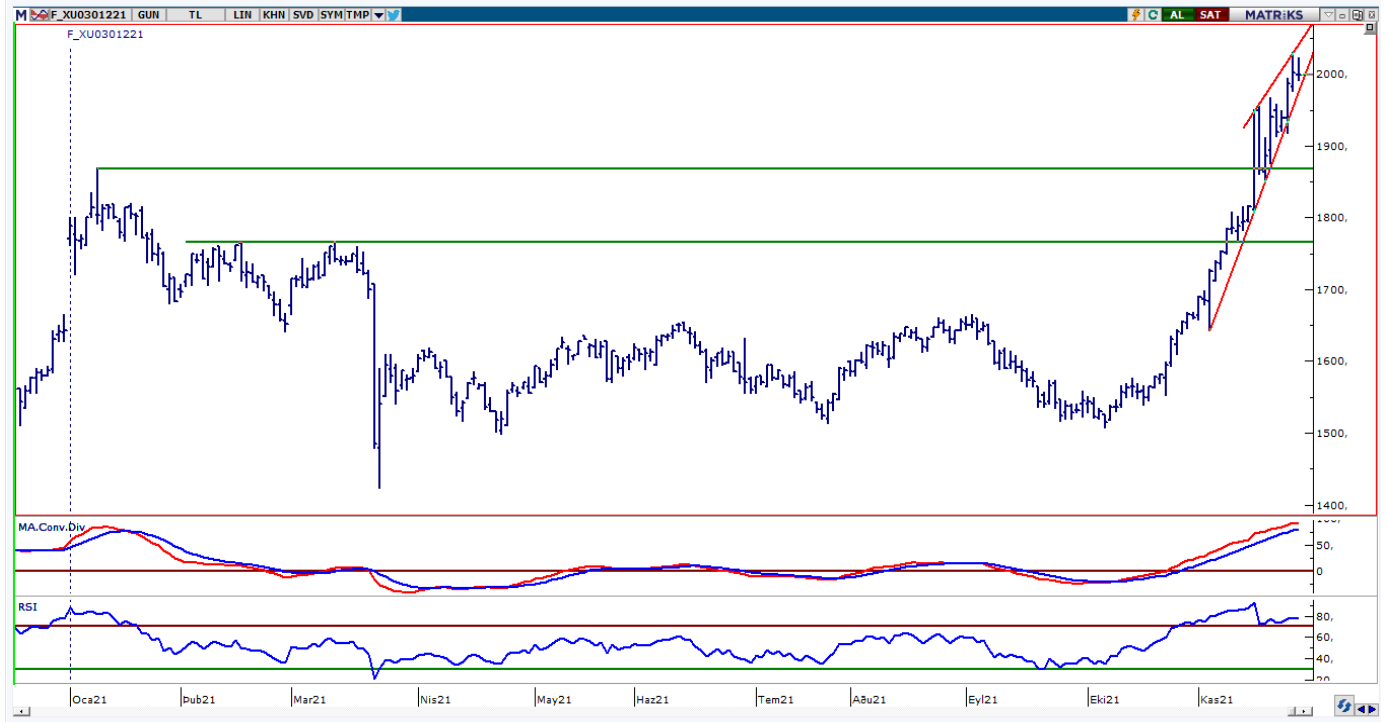
UYARI: Burada yer alan yatırım bilgi, yorum ve tavsiyeleri yatırım danışmanlığı kapsamında değildir. Yatırım danışmanlığı hizmeti; aracı kurumlar, portföy yönetim şirketleri, mevduat kabul etmeyen bankalar ile müşteri arasında imzalanacak yatırım danışmanlığı sözleşmesi çerçevesinde sunulmaktadır. Burada yer alan yorum ve tavsiyeler, yorum ve tavsiyede bulun anların kişisel görüşlerine dayanmaktadır. Bu görüşler mali durumunuz ile risk ve getiri tercihlerinize uygun olmayabilir. Bu nedenle , sadece burada yer alan bilgilere dayanılarak yatırım kararı verilmesi beklentilerinize uygun sonuçlar doğurmayabilir.

VIOP30 Yakın Vade Kontratı

	Uzlaşma Fiyatı	Destek-1	Destek-2	Destek-3	Direnç-1	Direnç-2	Direnç-3
VIOP30	2.000	1.990	1.970	1.940	2.031		

VIOP30 Yakın Vade Kontratı, günü 2.000 uzlaşma fiyatından yatay görüntü ile kapattı. Kontrat gün içinde 1.990-2.022 bandında hareket etti. Güne alıcılı görüntü ile başlayan kontratta, gün içinde gelen geri çekilmelerin 1.900 desteğinden karşılandığını izledik. Teknik açıdan 1.990 desteğinin aşağı yönlü geçilmesi durumunda 1.970-1.940 desteklerine geri çekilme görülebilir. Yukarı yönlü hareketlerde tarihi zirve seviyesi (2.031) takip edilebilir.

VIOP30 Yakın Vade Kontratı Grafik

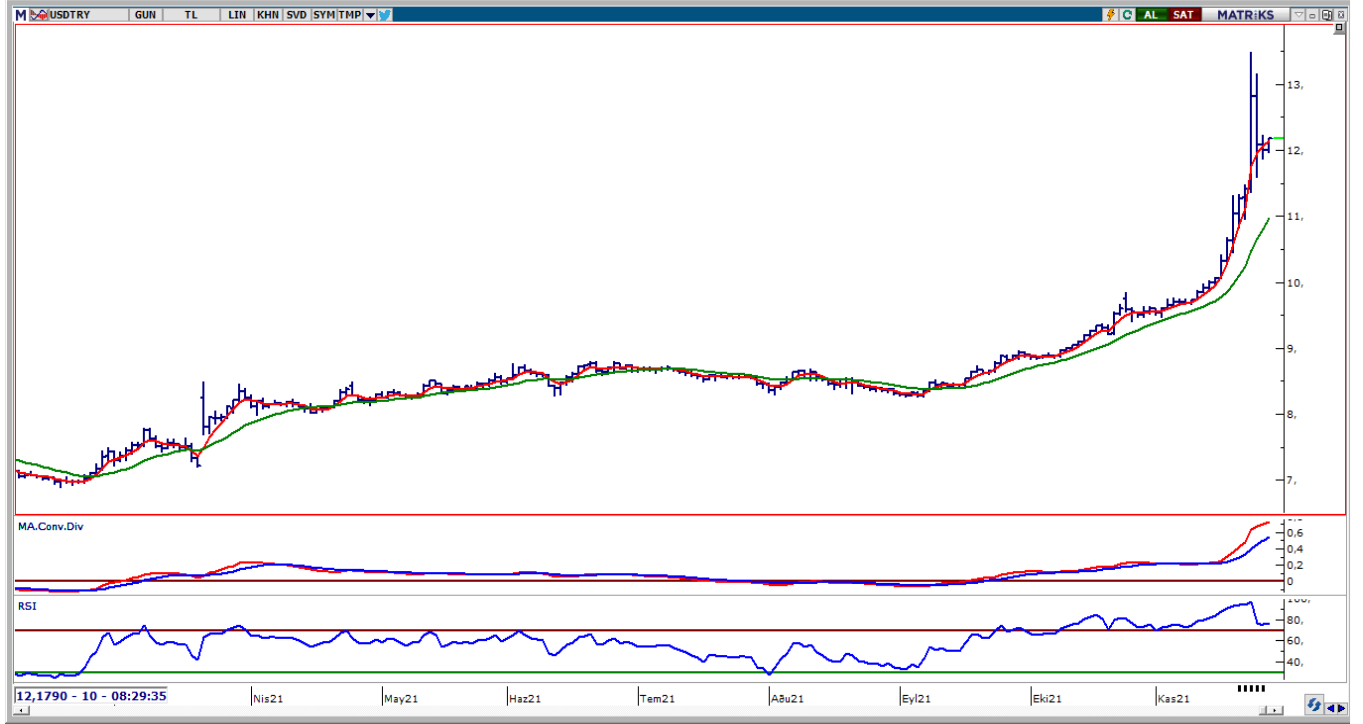


UYARI: Burada yer alan yatırım bilgi, yorum ve tavsiyeleri yatırım danışmanlığı kapsamında değildir. Yatırım danışmanlığı hizmeti; aracı kurumlar, portföy yönetim şirketleri, mevduat kabul etmeyen bankalar ile müşteri arasında imzalanacak yatırım danışmanlığı sözleşmesi çerçevesinde sunulmaktadır. Burada yer alan yorum ve tavsiyeler, yorum ve tavsiyede bulun anların kişisel görüşlerine dayanmaktadır. Bu görüşler mali durumunuz ile risk ve getiri tercihlerinize uygun olmayabilir. Bu nedenle, sadece burada yer alan bilgilere dayanılarak yatırım kararı verilmesi beklentilerinize uygun sonuçlar doğurmayabilir.

USDTRY

	Son	Destek-1	Deste-2	Destek-3	Direnç-1	Direnç-2	Direnç-3
USDTRY	12,00	11,60	11,30	11,00			

USDTRY kurunda dünkü işlemlerde 11,8662-12,2209 bandında hareket edildi. Kısa vadeli yönde takip ettiğimiz 5 günlük AO 12,06 (kırmızı) ve 22 günlük AO (yeşil) 10,97 seviyelerine yükseldi. Teknik açıdan incelediğimizde, kısa vadede 5 günlük AO (12,06) altında kapanışlar görülmesi durumunda 11,60 desteğine geri çekilme yaşanabilir. Teknik bakımdan 12,06 seviyesinin korunması ile yukarı yönlü hareketler görülebilir.



UYARI: Burada yer alan yatırım bilgi, yorum ve tavsiyeleri yatırım danışmanlığı kapsamında değildir. Yatırım danışmanlığı hizmeti; aracı kurumlar, portföy yönetim şirketleri, mevduat kabul etmeyen bankalar ile müşteri arasında imzalanacak yatırım danışmanlığı sözleşmesi çerçevesinde sunulmaktadır. Burada yer alan yorum ve tavsiyeler, yorum ve tavsiyede bulun anların kişisel görüşlerine dayanmaktadır. Bu görüşler mali durumunuz ile risk ve getiri tercihlerinize uygun olmayabilir. Bu nedenle, sadece burada yer alan bilgilere dayanılarak yatırım kararı verilmesi beklentilerinize uygun sonuçlar doğurmayabilir.

GÜNLÜK PARA GİRİŞİ OLAN HİSSELER - İlk 5 Kurum (TL) 25.11.2021

Sıra	Hisse	Kapanış	Alıcılar Hacim	Satıcılar Hacim	Para Girişi
1	FROTO	243,4	116.687.200	-66.983.670	49.703.530
2	AKBNK	6,84	136.681.900	-107.260.500	29.421.400
3	ASELS	21,28	93.139.930	-66.739.460	26.400.470
4	SISE	11,92	124.372.900	-99.614.700	24.758.200
5	THYAO	18,78	100.729.300	-84.951.330	15.777.970
6	MOBTL	1,67	64.048.330	-49.526.720	14.521.610
7	ODAS	1,62	52.130.100	-41.244.060	10.886.040
8	SAHOL	13,55	88.127.850	-78.822.230	9.305.620
9	TOASO	79,45	48.206.350	-40.559.560	7.646.790
10	TTRAK	197,2	29.229.480	-21.672.930	7.556.550
11	KLKIM	19,18	16.513.540	-9.290.378	7.223.162
12	TURSG	5,21	24.023.030	-17.221.820	6.801.210
13	FENER	32,24	20.278.060	-13.579.670	6.698.390
14	IHLAS	0,59	15.901.230	-10.091.300	5.809.930
15	MAGEN	9,14	17.890.180	-12.114.770	5.775.410
16	EREGL	23,16	103.128.800	-97.585.620	5.543.180
17	LOGO	45,62	20.110.910	-14.686.810	5.424.100
18	GARAN	11,74	147.717.700	-142.484.400	5.233.300
19	EKGYO	2,21	26.076.340	-21.428.580	4.647.760
20	ALARK	11,57	20.674.400	-16.228.410	4.445.990
21	GLYHO	2,24	28.303.720	-24.445.590	3.858.130
22	DOCO	1022,8	8.875.407	-5.127.010	3.748.397
23	PARSN	36,00	9.802.498	-6.628.830	3.173.668
24	ISGYO	2,44	18.582.840	-15.421.810	3.161.030
25	OZKGY	6,22	10.304.070	-7.228.532	3.075.538
26	AEFES	25,3	24.927.030	-21.977.600	2.949.430
27	MNDRS	2,21	8.504.517	-5.711.615	2.792.902
28	AYEN	6,53	8.552.826	-5.818.405	2.734.421
29	MIATK	23,12	11.534.220	-9.382.535	2.151.685
30	YEOTK	55,55	8.987.066	-6.962.750	2.024.316
31	BAGFS	27,02	6.566.835	-4.551.822	2.015.013
32	KLGYO	2,27	6.429.243	-4.415.655	2.013.588
33	AKSEN	9,17	14.223.000	-12.214.820	2.008.180
34	KONYA	1031,5	13.190.790	-11.243.080	1.947.710
35	MEDTR	39,92	6.184.873	-4.333.940	1.850.933
36	SELEC	10,7	8.373.079	-6.617.620	1.755.459
37	MRGYO	0,95	5.811.071	-4.107.672	1.703.399
38	EGEPO	7,91	7.398.061	-5.748.567	1.649.494
39	AGYO	2,73	4.662.040	-3.045.034	1.617.006
40	TRILC	11,88	11.878.820	-10.289.370	1.589.450

Kaynak: MATRIKS

UYARI: Burada yer alan yatırım bilgi, yorum ve tavsiyeleri yatırım danışmanlığı kapsamında değildir. Yatırım danışmanlığı hizmeti; aracı kurumlar, portföy yönetim şirketleri, mevduat kabul etmeyen bankalar ile müşteri arasında imzalanacak yatırım danışmanlığı sözleşmesi çerçevesinde sunulmaktadır. Burada yer alan yorum ve tavsiyeler, yorum ve tavsiyede bulun anların kişisel görüşlerine dayanmaktadır. Bu görüşler mali durumunuz ile risk ve getiri tercihlerinize uygun olmayabilir. Bu nedenle, sadece burada yer alan bilgilere dayanılarak yatırım kararı verilmesi beklentilerinize uygun sonuçlar doğurmayabilir.

GÜNLÜK PARA ÇIKIŐI OLAN HİSSELER - İlk 5 Kurum (TL) 25.11.2021

Sıra	Hisse	Kapanıő	Alıcılar Hacim	Satıcılar Hacim	Para Çıkıőı
1	PETKM	7,67	196.859.700	-256.801.800	-59.942.100
2	YKBNK	3,33	99.947.940	-143.994.600	-44.046.660
3	PCILTH	9,5	79.351.160	-107.293.300	-27.942.140
4	PGSUS	97,9	68.114.820	-86.259.630	-18.144.810
5	HEKTS	11,13	47.982.990	-61.304.470	-13.321.480
6	KRDMD	8,88	89.270.430	-101.870.400	-12.599.970
7	TUPRS	157,00	106.604.600	-118.884.200	-12.279.600
8	ISCTR	6,93	64.598.520	-75.069.770	-10.471.250
9	TAVHL	29,5	17.763.480	-27.840.770	-10.077.290
10	SASA	39,14	111.794.500	-121.221.900	-9.427.400
11	ARDYZ	55,2	19.280.720	-27.503.050	-8.222.330
12	MAVI	71,25	12.322.970	-20.125.850	-7.802.880
13	TSPOR	8,04	11.388.430	-18.762.650	-7.374.220
14	ADESE	0,85	15.075.780	-21.431.680	-6.355.900
15	GWIND	5,08	10.779.830	-16.997.960	-6.218.130
16	KARTN	60,2	21.838.090	-27.702.790	-5.864.700
17	KRSTL	1,46	5.246.951	-10.686.340	-5.439.389
18	BOBET	4,53	9.400.331	-14.675.990	-5.275.659
19	KUTPO	108,5	21.421.230	-26.277.630	-4.856.400
20	VAKBN	4,02	49.430.090	-54.212.880	-4.782.790
21	GESAN	23,00	8.532.038	-13.308.490	-4.776.452
22	VESTL	30,12	14.523.390	-19.058.870	-4.535.480
23	EGEEN	1669,4	9.420.356	-13.638.370	-4.218.014
24	ULKER	20,2	6.963.595	-11.039.720	-4.076.125
25	ARSAN	5,13	5.286.032	-9.314.440	-4.028.408
26	COLLA	92,35	9.205.574	-13.230.140	-4.024.566
27	BIMAS	68,95	38.241.180	-42.230.900	-3.989.720
28	GUBRF	76,1	51.101.120	-55.068.720	-3.967.600
29	ATATP	65,35	12.234.870	-16.165.280	-3.930.410
30	DOBUR	264,5	8.885.878	-12.769.530	-3.883.652
31	BJKAS	5,67	10.883.960	-14.638.920	-3.754.960
32	QUAGR	11,79	8.395.126	-12.065.690	-3.670.564
33	KCHOL	29,58	81.653.800	-85.220.880	-3.567.080
34	KZBGY	30,4	5.472.896	-8.875.473	-3.402.577
35	ALCAR	312,5	5.793.693	-9.101.434	-3.307.741
36	OTKAR	416,8	28.839.560	-31.937.010	-3.097.450
37	SOKM	14,4	16.070.540	-19.158.340	-3.087.800
38	BERA	11,15	6.504.719	-9.585.497	-3.080.778
39	SELVA	8,67	4.792.757	-7.870.044	-3.077.287
40	GSDDE	3,98	3.558.629	-6.433.348	-2.874.719

Kaynak: MATRIKS

UYARI: Burada yer alan yatırım bilgi, yorum ve tavsiyeleri yatırım danışmanlığı kapsamında değildir. Yatırım danışmanlığı hizmeti; aracı kurumlar, portföy yönetim şirketleri, mevduat kabul etmeyen bankalar ile müşteri arasında imzalanacak yatırım danışmanlığı sözleşmesi çerçevesinde sunulmaktadır. Burada yer alan yorum ve tavsiyeler, yorum ve tavsiyede bulun anların kişisel görüşlerine dayanmaktadır. Bu görüşler mali durumunuz ile risk ve getiri tercihlerinize uygun olmayabilir. Bu nedenle, sadece burada yer alan bilgilere dayanılarak yatırım kararı verilmesi beklentilerinize uygun sonuçlar doğurmayabilir.

PİRAMİT MENKUL KIYMETLER A.Ő.

GümüŐsuyu Mah. İnönü Cad. IŐık Apt. No:53 Kat:5 Daire 9-10 Taksim/İstanbul
Tel: 0212 293 95 00 Faks: 0212 293 95 60

ŐiŐli Őubesi

Halaskargazi Cad. No:111 D:4 Kat:1 ŐiŐli/İstanbul
Tel: 0212 395 32 33 Faks: 0212 230 81 15

Balıkesir İrtibat Bürosu

Altıeylül Mah. Keçeci sok. ÖzcanerİŐmerkezi No:17 K:1 Altıeylül/ Balıkesir
Tel: 0266 245 91 21 Faks: 0266 245 23 34

Ferdi Uğur Taçkınlar

AraŐtırma Uzmanı Müdür Yardımcısı
02123953227

ugur.tackinlar@piramitmenkul.com.tr

Arif Tekin Seğmen

AraŐtırma Uzmanı
02123953213

arif.segmen@piramitmenkul.com.tr



UYARI: Burada yer alan yatırım bilgi, yorum ve tavsiyeleri yatırım danışmanlıđı kapsamında deđildir. Yatırım danışmanlıđı hizmeti; aracı kurumlar, portföy yönetim Őirketleri, mevduat kabul etmeyen bankalar ile müşteri arasında imzalanacak yatırım danışmanlıđı sözleşmesi çerçevesinde sunulmaktadır. Burada yer alan yorum ve tavsiyeler, yorum ve tavsiyede bulun anların kişisel görüşlerine dayanmaktadır. Bu görüşler mali durumunuz ile risk ve getiri tercihlerinize uygun olmayabilir. Bu nedenle, sadece burada yer alan bilgilere dayanılarak yatırım kararı verilmesi beklentilerinize uygun sonuçlar doğurmayabilir.