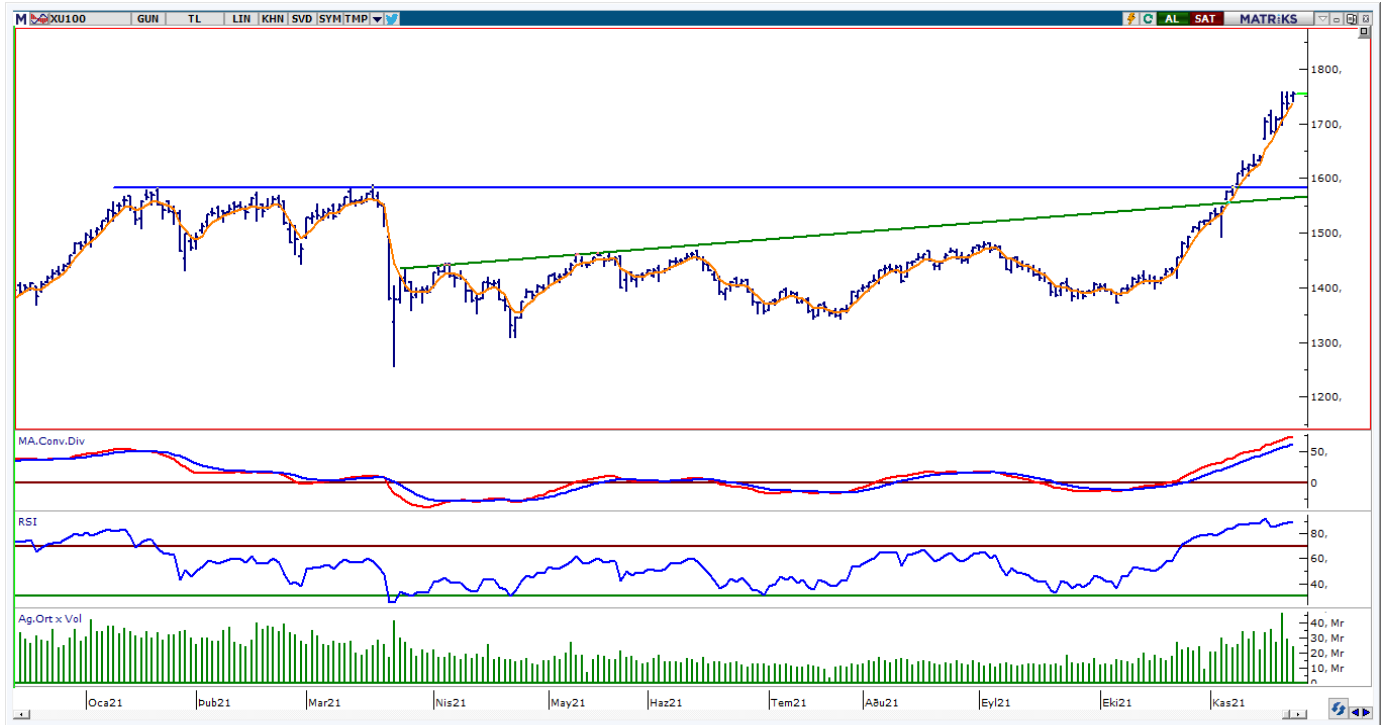


BIST-100

	Kapanış	Destek-1	Destek-2	Destek-3	Direnç-1	Direnç-2	Direnç-3
BIST100	1.755	1.735	1.672	1.648	1.760		

BIST100 Endeksi dünkü işlemleri %1,05 oranında yükseliş ile 1.755 puandan kapattı. Endeks güne alıcılı görüntü ile başladıktan sonra gün içinde 1.741-1.759 bandında hareket etti. Endeksin yukarı yönlü hareketinde Sınai Endeksi'nin %2,44 oranındaki yükselişi etkili oldu. Endeksin işlem hacmi, son üç gün işlem hacminin altına düşerek 24,17mlr TL'ye geriledi. Teknik açıdan 1.760 direncinin hacim destekli geçilmesi durumunda mevcut güçlenmenin devam edebileceğini düşünmekteyiz. Geri çekilmelerde ilk etapta 5 günlük AO 1.735 (turuncu) desteği takip edilebilir. Güne USD bazında 1,53 cent seviyesinden başlayan endeks günü 1,53 centten kapattı. Gün içinde 1,52-1,54 cent bandında hareket edildi. Kısa vadeli görünümü incelediğimizde, 1,55 cent seviyesinin teknik yönde belirleyici olabileceğini düşünmekteyiz.

BIST100 Grafik



UYARI: Burada yer alan yatırım bilgi, yorum ve tavsiyeleri yatırım danışmanlığı kapsamında değildir. Yatırım danışmanlığı hizmeti; aracı kurumlar, portföy yönetim şirketleri, mevduat kabul etmeyen bankalar ile müşteri arasında imzalanacak yatırım danışmanlığı sözleşmesi çerçevesinde sunulmaktadır. Burada yer alan yorum ve tavsiyeler, yorum ve tavsiyede bulun anların kişisel görüşlerine dayanmaktadır. Bu görüşler mali durumunuz ile risk ve getiri tercihlerinize uygun olmayabilir. Bu nedenle , sadece burada yer alan bilgilere dayanılarak yatırım kararı verilmesi beklentilerinize uygun sonuçlar doğurmayabilir.

VIOP30 Yakın Vade Kontratı

	Uzlaşma Fiyatı	Destek-1	Destek-2	Destek-3	Direnç-1	Direnç-2	Direnç-3
VIOP30	1.941	1.921	1.870	1.810	1.950		

VIOP30 Yakın Vade Kontratı, günü 1.941 uzlaşma fiyatından alıcılı görüntü ile kapattı. Kontrat gün içinde 1.921-1.949 bandında hareket etti. Kontratın gün içi gelen satışların 5 günlük AO (1.921) desteğinden karşılandığını izledik. Teknik açıdan kısa vadeli direnç olarak 1.950 seviyesi takip edilebilir. Bu direncin kırılması durumunda yukarı yönlü hareketler devam edebilir.

VIOP30 Yakın Vade Kontratı Grafik

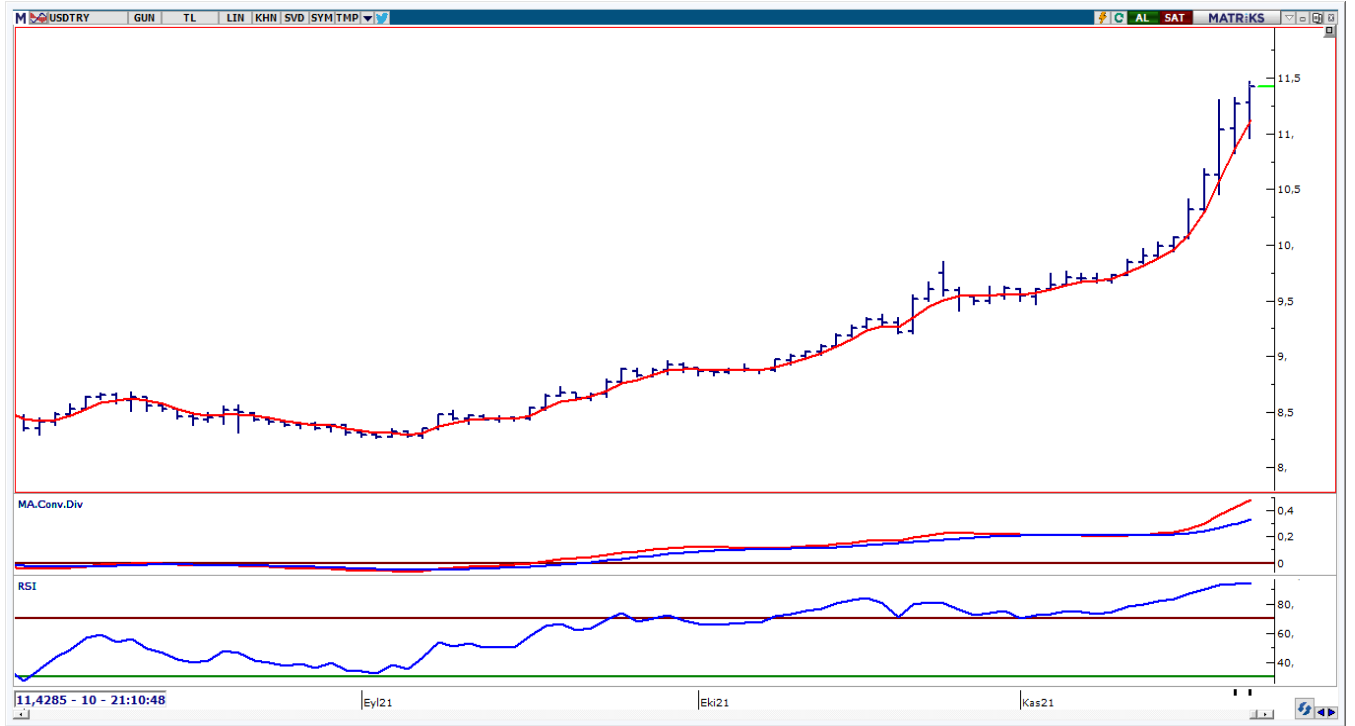


UYARI: Burada yer alan yatırım bilgi, yorum ve tavsiyeleri yatırım danışmanlığı kapsamında değildir. Yatırım danışmanlığı hizmeti; aracı kurumlar, portföy yönetim şirketleri, mevduat kabul etmeyen bankalar ile müşteri arasında imzalanacak yatırım danışmanlığı sözleşmesi çerçevesinde sunulmaktadır. Burada yer alan yorum ve tavsiyeler, yorum ve tavsiyede bulun anların kişisel görüşlerine dayanmaktadır. Bu görüşler mali durumunuz ile risk ve getiri tercihlerinize uygun olmayabilir. Bu nedenle, sadece burada yer alan bilgilere dayanılarak yatırım kararı verilmesi beklentilerinize uygun sonuçlar doğurmayabilir.

USDTRY

	Son	Destek-1	Deste-2	Destek-3	Direnç-1	Direnç-2	Direnç-3
USDTRY	11,42	11,00	10,00	9,85			

USDTRY kurunda dünkü işlemlerde 10,9558-11,4737 bandında alıcılı hareket edildi. Günün ilk yarısında 11,00 seviyesinin altı test edilse de kalıcı olunamadı. Günün ikinci yarısında gelen alımların etkisi ile yeni tarihi zirve seviyesi (11,47) test edildi. Teknik açıdan 11,00 seviyesi üzerinde fiyatlanmaya devam edebilmesi durumunda pozitif görünüm devam edebilir.



UYARI: Burada yer alan yatırım bilgi, yorum ve tavsiyeleri yatırım danışmanlığı kapsamında değildir. Yatırım danışmanlığı hizmeti; aracı kurumlar, portföy yönetim şirketleri, mevduat kabul etmeyen bankalar ile müşteri arasında imzalanacak yatırım danışmanlığı sözleşmesi çerçevesinde sunulmaktadır. Burada yer alan yorum ve tavsiyeler, yorum ve tavsiyede bulun anların kişisel görüşlerine dayanmaktadır. Bu görüşler mali durumunuz ile risk ve getiri tercihlerinize uygun olmayabilir. Bu nedenle, sadece burada yer alan bilgilere dayanılarak yatırım kararı verilmesi beklentilerinize uygun sonuçlar doğurmayabilir.

GÜNLÜK PARA GİRİŞİ OLAN HİSSELER - İlk 5 Kurum (TL) 22.11.2021

Sıra	Hisse	Kapanış	Alıcılar Hacim	Satıcılar Hacim	Para Girişi
1	THYAO	17,63	284.567.800	-156.146.500	128.421.300
2	SISE	11,21	167.566.900	-140.457.800	27.109.100
3	FROTO	232,4	87.471.210	-67.017.640	20.453.570
4	SASA	34,5	50.347.880	-30.823.330	19.524.550
5	GESAN	27,96	38.124.780	-21.089.270	17.035.510
6	TUPRS	158,1	85.807.680	-69.136.900	16.670.780
7	GLYHO	2,18	35.037.130	-25.360.950	9.676.180
8	IZMDC	2,42	24.199.500	-15.005.540	9.193.960
9	FENER	33,02	36.630.020	-28.370.570	8.259.450
10	KONYA	947,8	18.578.680	-10.763.550	7.815.130
11	TUREX	15,75	19.584.560	-12.219.520	7.365.040
12	GSDHO	2,97	38.681.920	-31.801.470	6.880.450
13	ARCLK	42,06	23.693.310	-17.124.680	6.568.630
14	CEMAS	1,24	17.310.470	-10.747.680	6.562.790
15	PRKAB	54,1	19.905.250	-13.957.120	5.948.130
16	EDATA	11,00	10.756.230	-5.905.564	4.850.666
17	EGEPO	7,5	11.587.810	-6.958.031	4.629.779
18	OTKAR	390,4	15.630.290	-11.010.010	4.620.280
19	ADESE	1,07	35.791.800	-31.347.610	4.444.190
20	ENJSA	13,02	21.607.850	-17.230.180	4.377.670
21	QUAGR	11,78	13.029.710	-8.654.598	4.375.112
22	IHAAS	5,01	8.001.454	-4.090.498	3.910.956
23	VAKBN	3,94	22.597.090	-19.204.650	3.392.440
24	MRGYO	0,95	9.659.149	-6.312.539	3.346.610
25	TIRE	9,06	15.053.050	-11.759.460	3.293.590
26	ISMEN	19,3	12.069.630	-8.900.428	3.169.202
27	BRYAT	372,1	7.416.418	-4.372.981	3.043.437
28	SOKM	14,15	16.243.970	-13.631.740	2.612.230
29	ZRGYO	2,33	6.987.854	-4.393.820	2.594.034
30	TUKAS	8,06	13.324.830	-10.758.530	2.566.300
31	KOZAL	119,1	53.809.760	-51.294.430	2.515.330
32	OZKGY	5,77	18.241.280	-15.743.500	2.497.780
33	KARTN	54,2	7.426.715	-4.989.016	2.437.699
34	MEDTR	37,16	7.995.182	-5.570.768	2.424.414
35	TSPOR	9,14	36.675.320	-34.333.720	2.341.600
36	TRGYO	4,04	11.054.720	-8.754.204	2.300.516
37	EKGYO	2,19	46.708.610	-44.413.190	2.295.420
38	TAVHL	28,12	37.067.520	-34.908.860	2.158.660
39	BMSCH	8,76	9.628.004	-7.487.779	2.140.225
40	KLKIM	19,44	33.630.470	-31.516.900	2.113.570

Kaynak: MATRIKS

UYARI: Burada yer alan yatırım bilgi, yorum ve tavsiyeleri yatırım danışmanlığı kapsamında değildir. Yatırım danışmanlığı hizmeti; aracı kurumlar, portföy yönetim şirketleri, mevduat kabul etmeyen bankalar ile müşteri arasında imzalanacak yatırım danışmanlığı sözleşmesi çerçevesinde sunulmaktadır. Burada yer alan yorum ve tavsiyeler, yorum ve tavsiyede bulun anların kişisel görüşlerine dayanmaktadır. Bu görüşler mali durumunuz ile risk ve getiri tercihlerinize uygun olmayabilir. Bu nedenle, sadece burada yer alan bilgilere dayanılarak yatırım kararı verilmesi beklentilerinize uygun sonuçlar doğurmayabilir.

GÜNLÜK PARA ÇIKIŞI OLAN HİSSELER - İlk 5 Kurum (TL) 22.11.2021

Sıra	Hisse	Kapanış	Alıcılar Hacim	Satıcılar Hacim	Para Çıkışı
1	GARAN	11,94	203.235.000	-317.781.700	-114.546.700
2	BASGZ	12,57	62.201.580	-100.713.000	-38.511.420
3	KRDMD	8,32	62.033.860	-99.819.980	-37.786.120
4	KCHOL	27,88	82.755.140	-111.546.400	-28.791.260
5	PETKM	7,74	36.972.110	-55.032.030	-18.059.920
6	ARDYZ	50,85	16.150.720	-34.006.190	-17.855.470
7	AKBNK	7,19	70.427.260	-87.512.100	-17.084.840
8	DOHOL	3,1	41.086.970	-54.612.540	-13.525.570
9	GSRAY	4,12	21.215.910	-34.718.450	-13.502.540
10	BERA	11,2	23.780.960	-35.821.630	-12.040.670
11	TRILC	10,09	26.099.820	-37.461.810	-11.361.990
12	ISCTR	7,11	57.142.430	-66.266.910	-9.124.480
13	KOZAA	18,5	18.912.860	-27.997.730	-9.084.870
14	TCELL	17,83	30.169.510	-39.231.600	-9.062.090
15	HEKTS	9,84	23.350.240	-31.768.910	-8.418.670
16	KUTPO	89,5	15.870.180	-23.936.980	-8.066.800
17	GUBRF	74,05	40.814.570	-47.540.670	-6.726.100
18	MERCN	11,12	10.535.570	-17.146.550	-6.610.980
19	PGSUS	94,00	29.261.690	-35.414.760	-6.153.070
20	INDES	7,06	5.873.751	-11.166.430	-5.292.679
21	BIMAS	67,6	72.239.550	-77.441.550	-5.202.000
22	GOZDE	8,74	11.343.720	-16.346.220	-5.002.500
23	ISDMR	17,68	11.915.290	-16.909.950	-4.994.660
24	TKFEN	17,7	99.083.590	-103.952.000	-4.868.410
25	ODAS	1,64	33.895.980	-38.703.580	-4.807.600
26	ULUUN	6,34	5.580.687	-10.313.100	-4.732.413
27	AKSEN	8,4	10.515.530	-14.651.590	-4.136.060
28	MAVI	77,4	11.405.810	-15.394.900	-3.989.090
29	SAHOL	13,81	37.983.300	-41.936.180	-3.952.880
30	ULKER	19,68	11.898.880	-15.770.630	-3.871.750
31	PEKGY	1,05	7.493.835	-11.316.680	-3.822.845
32	BOBET	4,64	7.189.285	-10.910.580	-3.721.295
33	ISFIN	3,4	6.125.801	-9.630.267	-3.504.466
34	KERVT	4,77	11.451.780	-14.953.720	-3.501.940
35	RTALB	20,18	6.542.262	-9.858.988	-3.316.726
36	IHYAY	0,73	4.497.281	-7.654.829	-3.157.548
37	LOGO	44,08	15.421.290	-18.545.710	-3.124.420
38	HALKB	4,75	10.785.830	-13.748.090	-2.962.260
39	TGSAS	17,35	5.616.974	-8.571.677	-2.954.703
40	AGHOL	33,7	8.544.413	-11.463.530	-2.919.117

Kaynak: MATRIKS

UYARI: Burada yer alan yatırım bilgi, yorum ve tavsiyeleri yatırım danışmanlığı kapsamında değildir. Yatırım danışmanlığı hizmeti; aracı kurumlar, portföy yönetim şirketleri, mevduat kabul etmeyen bankalar ile müşteri arasında imzalanacak yatırım danışmanlığı sözleşmesi çerçevesinde sunulmaktadır. Burada yer alan yorum ve tavsiyeler, yorum ve tavsiyede bulun anların kişisel görüşlerine dayanmaktadır. Bu görüşler mali durumunuz ile risk ve getiri tercihlerinize uygun olmayabilir. Bu nedenle, sadece burada yer alan bilgilere dayanılarak yatırım kararı verilmesi beklentilerinize uygun sonuçlar doğurmayabilir.

PİRAMİT MENKUL KIYMETLER A.Ő.

Gümüşsuyu Mah. İnönü Cad. Işık Apt. No:53 Kat:5 Daire 9-10 Taksim/İstanbul
Tel: 0212 293 95 00 Faks: 0212 293 95 60

Şişli Şubesi

Halaskargazi Cad. No:111 D:4 Kat:1 Şişli/İstanbul
Tel: 0212 395 32 33 Faks: 0212 230 81 15

Balıkesir İrtibat Bürosu

Altıeylül Mah. Keçeci sok. Özcanerİşmerkezi No:17 K:1 Altıeylül/ Balıkesir
Tel: 0266 245 91 21 Faks: 0266 245 23 34

Ferdi Uğur Taçkınlar

Araştırma Uzmanı Müdür Yardımcısı
02123953227

ugur.tackinlar@piramitmenkul.com.tr

Arif Tekin Seğmen

Araştırma Uzmanı
02123953213

arif.segmen@piramitmenkul.com.tr



UYARI: Burada yer alan yatırım bilgi, yorum ve tavsiyeleri yatırım danışmanlığı kapsamında değildir. Yatırım danışmanlığı hizmeti; aracı kurumlar, portföy yönetim şirketleri, mevduat kabul etmeyen bankalar ile müşteri arasında imzalanacak yatırım danışmanlığı sözleşmesi çerçevesinde sunulmaktadır. Burada yer alan yorum ve tavsiyeler, yorum ve tavsiyede bulun anların kişisel görüşlerine dayanmaktadır. Bu görüşler mali durumunuz ile risk ve getiri tercihlerinize uygun olmayabilir. Bu nedenle, sadece burada yer alan bilgilere dayanılarak yatırım kararı verilmesi beklentilerinize uygun sonuçlar doğurmayabilir.