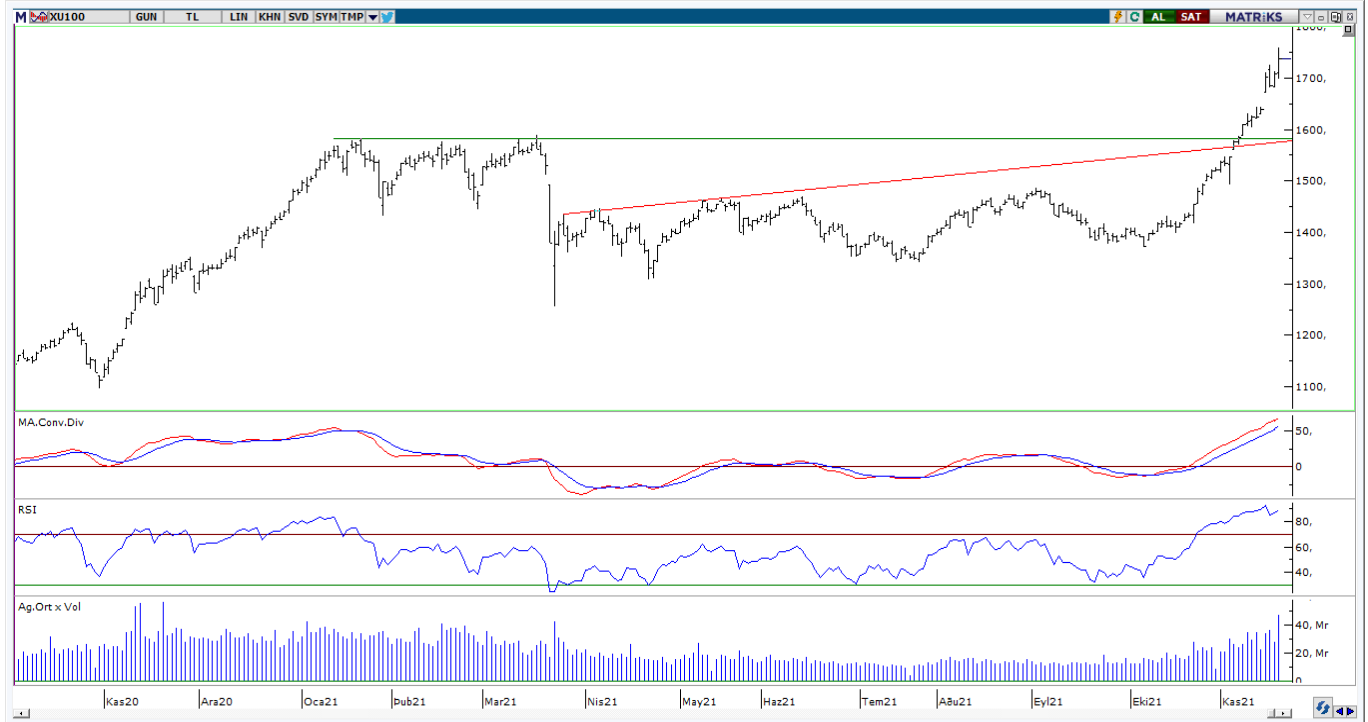


## BIST-100

	Kapanış	Destek-1	Destek-2	Destek-3	Direnç-1	Direnç-2	Direnç-3
BIST100	1.736	1.707	1.640	1.600			

BIST100 endeksi dünkü işlemleri %1,75 oranında yükseliş ile 1.736 puandan kapattı. Endeks güne yatay görüntü ile başladıktan sonra gün içinde 1.697-1.759 bandında dalgalı hareket etti. Günün ikinci yarısında gelen sert alımların etkisi ile tarihi zirve seviyesi (1.759) test edildi. Endekste 19 Kasım 2020 tarihinden bu yana en yüksek hacim (46,58mlr TL) kaydedildi. Endeksi teknik açıdan değerlendirdiğimizde, kısa vadeli yönde takip ettiğimiz 5 günlük AO (1.707) geri çekilmelerde önemli destek olarak takip edilebilir. Bu desteğin korunması ile yukarı yönlü hareketler devam edebilir. Güne USD bazında 1,54 cent seviyesinden başlayan endeks günü 1,57 centten kapattı. Gün içinde 1,53-1,59 cent bandında satıcı hareket edildi. Endeksin aşağı yönlü hareketinde dolar/TL'deki sert yükseliş etkili oldu. Teknik bakımdan geri çekilmelerin devam etmesi durumunda 1,55 cent yatay desteği önemli seviye olarak izlenebilir.

## BIST100 Grafik



**UYARI:** Burada yer alan yatırım bilgi, yorum ve tavsiyeleri yatırım danışmanlığı kapsamında değildir. Yatırım danışmanlığı hizmeti; aracı kurumlar, portföy yönetim şirketleri, mevduat kabul etmeyen bankalar ile müşteri arasında imzalanacak yatırım danışmanlığı sözleşmesi çerçevesinde sunulmaktadır. Burada yer alan yorum ve tavsiyeler, yorum ve tavsiyede bulun anların kişisel görüşlerine dayanmaktadır. Bu görüşler mali durumunuz ile risk ve getiri tercihlerinize uygun olmayabilir. Bu nedenle , sadece burada yer alan bilgilere dayanılarak yatırım kararı verilmesi beklentilerinize uygun sonuçlar doğurmayabilir.

## VIOP30 Yakın Vade Kontratı

	Uzlaşma Fiyatı	Destek-1	Destek-2	Destek-3	Direnç-1	Direnç-2	Direnç-3
VIOP30	1.938	1.903	1.820	1.765			

VIOP30 Yakın Vade Kontratı, günü 1.938 uzlaşma fiyatından alıcılı görüntü ile kapattı. Kontrat gün içinde 1.875-1.968 bandında dalgalı hareket etti. Gün içi geri çekilmeler görülse de satışların 5 günlük AO'dan (1.903) karşılandığını izledik Teknik açıdan 5 günlük AO (1.903) üzerinde fiyatlanmaya devam edilmesi durumunda mevcut güçlenmenin devam edeceğini tahmin etmekteyiz.

## VIOP30 Yakın Vade Kontratı Grafik

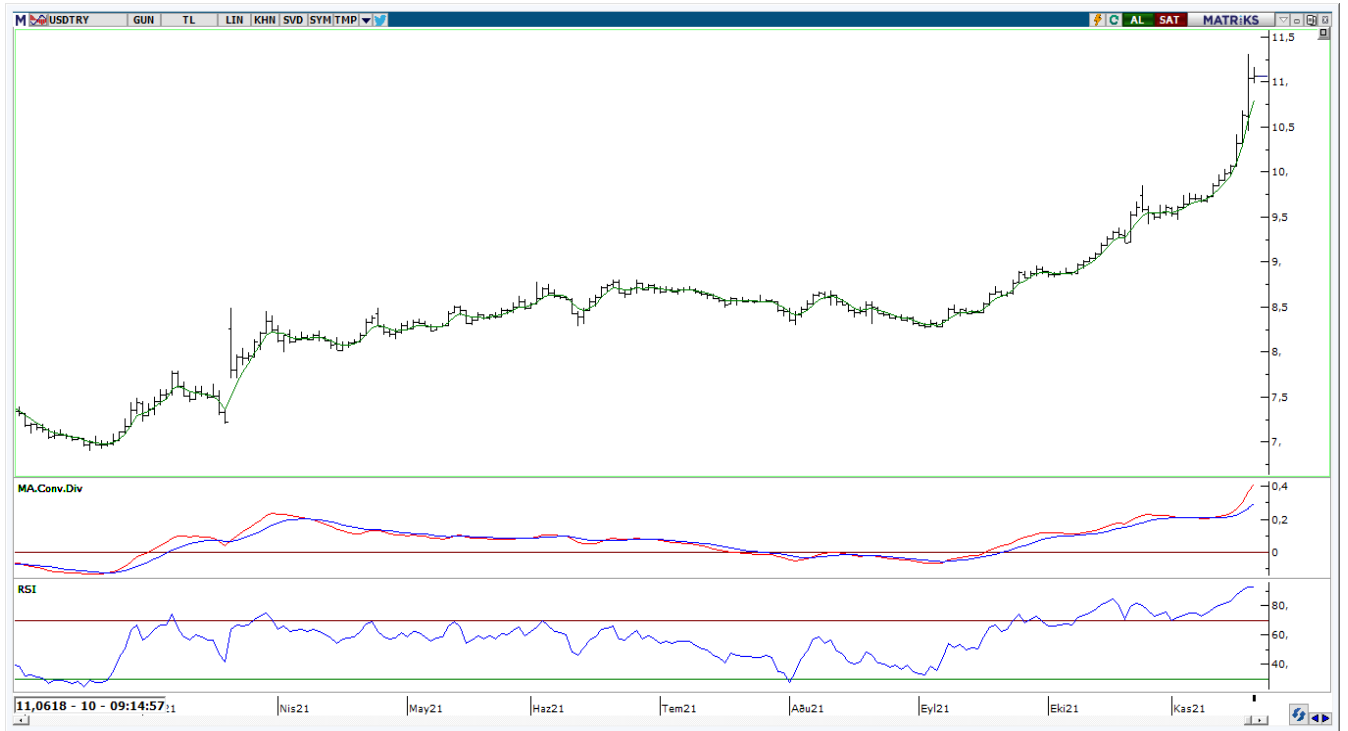


**UYARI:** Burada yer alan yatırım bilgi, yorum ve tavsiyeleri yatırım danışmanlığı kapsamında değildir. Yatırım danışmanlığı hizmeti; aracı kurumlar, portföy yönetim şirketleri, mevduat kabul etmeyen bankalar ile müşteri arasında imzalanacak yatırım danışmanlığı sözleşmesi çerçevesinde sunulmaktadır. Burada yer alan yorum ve tavsiyeler, yorum ve tavsiyede bulun anların kişisel görüşlerine dayanmaktadır. Bu görüşler mali durumunuz ile risk ve getiri tercihlerinize uygun olmayabilir. Bu nedenle, sadece burada yer alan bilgilere dayanılarak yatırım kararı verilmesi beklentilerinize uygun sonuçlar doğurmayabilir.

## USDTRY

	Son	Destek-1	Deste-2	Destek-3	Direnç-1	Direnç-2	Direnç-3
USDTRY	11,03	10,81	10,00	9,85			

USDTRY kurunda dünkü işlemlerde 10,4511-11,3801 bandında sert alıcılı hareket edildi. Gün içi 11,00 seviyesinin geçilmesi ile alımlar arttı ve yeni tarihi zirve seviyesi (11,38) test edildi. Dolar/TL'de 11,00 seviyesinin altında kalıcı olunması durumunda kısa vadeli yönde takip ettiğimiz 5 günlük AO 10,81 (yeşil) desteğine geri çekilme görülebilir. Teknik açıdan 11,00 seviyesinin üzerine yerleşme olması durumunda mevcut güçlenme devam edebilir.



**UYARI:** Burada yer alan yatırım bilgi, yorum ve tavsiyeleri yatırım danışmanlığı kapsamında değildir. Yatırım danışmanlığı hizmeti; aracı kurumlar, portföy yönetim şirketleri, mevduat kabul etmeyen bankalar ile müşteri arasında imzalanacak yatırım danışmanlığı sözleşmesi çerçevesinde sunulmaktadır. Burada yer alan yorum ve tavsiyeler, yorum ve tavsiyede bulun anların kişisel görüşlerine dayanmaktadır. Bu görüşler mali durumunuz ile risk ve getiri tercihlerinize uygun olmayabilir. Bu nedenle, sadece burada yer alan bilgilere dayanılarak yatırım kararı verilmesi beklentilerinize uygun sonuçlar doğurmayabilir.

GÜNLÜK PARA GİRİŞİ OLAN HİSSELER - İlk 5 Kurum ( TL) 18.11.2021

Sıra	Hisse	Kapanış	Alıcılar Hacim	Satıcılar Hacim	Para Girişi
1	BIMAS	66,95	94.697.700	-51.951.780	42.745.920
2	YKBNK	3,6	228.875.700	-187.306.800	41.568.900
3	PETKM	7,71	174.024.800	-137.360.900	36.663.900
4	TUPRS	157,8	110.499.400	-77.778.860	32.720.540
5	ASELS	18,64	96.239.560	-70.327.340	25.912.220
6	ISCTR	7,21	113.068.200	-92.554.940	20.513.260
7	SASA	33,78	62.314.670	-43.068.690	19.245.980
8	VAKBN	3,95	48.650.900	-31.764.040	16.886.860
9	THYAO	18,00	118.665.700	-102.641.500	16.024.200
10	BERA	10,66	33.464.820	-20.524.840	12.939.980
11	SISE	11,11	195.453.200	-183.058.400	12.394.800
12	ADESE	1,07	31.922.160	-19.706.780	12.215.380
13	KOZAA	18,53	33.895.660	-23.059.890	10.835.770
14	TCELL	17,91	39.439.620	-28.686.250	10.753.370
15	KARSN	3,84	23.513.520	-13.666.200	9.847.320
16	DOCOC	1015,6	25.299.910	-17.164.950	8.134.960
17	GESAN	23,18	37.943.470	-29.853.390	8.090.080
18	OTKAR	379,00	27.770.400	-19.962.110	7.808.290
19	TOASO	63,95	51.731.570	-44.322.920	7.408.650
20	MGROS	42,22	26.933.960	-20.344.960	6.589.000
21	GOZDE	8,21	13.387.440	-7.150.840	6.236.600
22	CEMAS	1,19	15.959.410	-9.749.211	6.210.199
23	ALKIM	17,8	12.757.970	-7.020.609	5.737.361
24	TSPOR	8,27	28.891.580	-23.598.480	5.293.100
25	KORDS	30,34	22.658.420	-18.156.760	4.501.660
26	GMSTRF	56,5	11.305.120	-6.820.975	4.484.145
27	GUBRF	72,5	18.225.690	-13.878.160	4.347.530
28	KRDMD	7,84	94.277.710	-90.183.460	4.094.250
29	HALKB	4,76	19.103.010	-15.488.890	3.614.120
30	ANGEN	19,79	8.745.666	-5.408.501	3.337.165
31	EDATA	9,82	7.530.080	-4.261.599	3.268.481
32	MAGEN	8,57	15.624.270	-12.459.610	3.164.660
33	USDTRF	1.050,00	19.546.060	-16.410.130	3.135.930
34	PEKGY	1,03	11.901.210	-8.854.967	3.046.243
35	VESTL	28,8	21.784.180	-18.772.280	3.011.900
36	ITTFH	1,42	7.588.815	-4.583.355	3.005.460
37	BIZIM	13,08	10.825.700	-7.866.435	2.959.265
38	AGHOL	33,22	9.171.285	-6.338.516	2.832.769
39	ARENA	9,77	10.697.760	-7.974.461	2.723.299
40	IHLGM	0,87	7.379.767	-5.012.394	2.367.373

Kaynak: MATRIKS

**UYARI:** Burada yer alan yatırım bilgi, yorum ve tavsiyeleri yatırım danışmanlığı kapsamında değildir. Yatırım danışmanlığı hizmeti; aracı kurumlar, portföy yönetim şirketleri, mevduat kabul etmeyen bankalar ile müşteri arasında imzalanacak yatırım danışmanlığı sözleşmesi çerçevesinde sunulmaktadır. Burada yer alan yorum ve tavsiyeler, yorum ve tavsiyede bulun anların kişisel görüşlerine dayanmaktadır. Bu görüşler mali durumunuz ile risk ve getiri tercihlerinize uygun olmayabilir. Bu nedenle, sadece burada yer alan bilgilere dayanılarak yatırım kararı verilmesi beklentilerinize uygun sonuçlar doğurmayabilir.

## GÜNLÜK PARA ÇIKIŐI OLAN HİŐSELER - İlk 5 Kurum ( TL) 18.11.2021

Sıra	Hisse	Kapanıő	Alıcılar Hacim	Satıcılar Hacim	Para Çıkıőı
1	AKBNK	7,25	154.249.100	-311.131.300	-156.882.200
2	GARAN	12,24	223.470.900	-318.706.200	-95.235.300
3	KCHOL	28,04	162.503.400	-215.072.600	-52.569.200
4	BASGZ	15,51	95.512.700	-141.272.500	-45.759.800
5	EREGL	21,02	139.422.200	-183.657.700	-44.235.500
6	SAHOL	13,93	85.335.930	-123.547.100	-38.211.170
7	TSKB	1,58	33.239.710	-57.228.540	-23.988.830
8	TTRAK	184,4	38.260.820	-55.344.800	-17.083.980
9	AEFES	24,7	27.047.600	-38.752.000	-11.704.400
10	EKGYO	2,15	69.296.110	-77.896.320	-8.600.210
11	FROTO	225,5	53.328.360	-61.689.550	-8.361.190
12	AKSGY	1,81	12.832.310	-20.572.760	-7.740.450
13	DOHOL	2,94	30.463.620	-37.407.620	-6.944.000
14	SKBNK	1,15	20.294.370	-26.164.010	-5.869.640
15	VESBE	6,96	9.242.662	-14.783.130	-5.540.468
16	AKSEN	7,78	15.236.420	-19.427.190	-4.190.770
17	PRKAB	44,76	14.060.140	-18.079.360	-4.019.220
18	MAVI	76,75	15.763.950	-19.579.190	-3.815.240
19	YATAS	12,9	9.488.052	-13.147.130	-3.659.078
20	KUTPO	83,35	6.200.011	-9.748.682	-3.548.671
21	ODAS	1,55	21.664.430	-24.975.840	-3.311.410
22	EGEEN	1480,4	11.972.440	-15.224.660	-3.252.220
23	ALARK	10,98	7.401.039	-10.346.500	-2.945.461
24	AKSA	23,58	6.946.560	-9.785.264	-2.838.704
25	GLYHO	2,08	10.923.440	-13.682.020	-2.758.580
26	TTKOM	9,19	18.495.320	-21.240.690	-2.745.370
27	ISFIN	3,26	7.318.671	-9.924.766	-2.606.095
28	ELITE	18,15	13.893.180	-16.487.060	-2.593.880
29	SEYKM	17,7	7.365.322	-9.833.944	-2.468.622
30	TRGYO	3,89	7.327.856	-9.676.769	-2.348.913
31	BSOKE	2,34	3.702.082	-5.906.204	-2.204.122
32	IHLAS	0,55	8.515.337	-10.716.940	-2.201.603
33	ALBRK	2,07	4.040.996	-6.240.149	-2.199.153
34	ESEN	27,58	3.751.664	-5.929.491	-2.177.827
35	SELEC	9,91	5.668.133	-7.815.798	-2.147.665
36	ENJSA	12,15	33.574.560	-35.602.200	-2.027.640
37	KATMR	1,42	8.942.060	-10.904.970	-1.962.910
38	MEDTR	34,98	6.939.550	-8.827.937	-1.888.387
39	ZRGYO	2,35	11.343.760	-13.221.410	-1.877.650
40	ARCLK	40,98	40.434.420	-42.165.020	-1.730.600

Kaynak: MATRIKS

**UYARI:** Burada yer alan yatırım bilgi, yorum ve tavsiyeleri yatırım danışmanlıđı kapsamında deđildir. Yatırım danışmanlıđı hizmeti; aracı kurumlar, portföy yönetim şirketleri, mevduat kabul etmeyen bankalar ile müşteri arasında imzalanacak yatırım danışmanlıđı sözleşmesi çerçevesinde sunulmaktadır. Burada yer alan yorum ve tavsiyeler, yorum ve tavsiyede bulun anların kişisel görüşlerine dayanmaktadır. Bu görüşler mali durumunuz ile risk ve getiri tercihlerinize uygun olmayabilir. Bu nedenle, sadece burada yer alan bilgilere dayanılarak yatırım kararı verilmesi beklentilerinize uygun sonuçlar doğurmayabilir.

## PİRAMİT MENKUL KIYMETLER A.Ő.

Gümüşsuyu Mah. İnönü Cad. Işık Apt. No:53 Kat:5 Daire 9-10 Taksim/İstanbul  
Tel: 0212 293 95 00 Faks: 0212 293 95 60

### Şişli Şubesi

Halaskargazi Cad. No:111 D:4 Kat:1 Şişli/İstanbul  
Tel: 0212 395 32 33 Faks: 0212 230 81 15

### Balıkesir İrtibat Bürosu

Altıeylül Mah. Keçeci sok. Özcanerİşmerkezi No:17 K:1 Altıeylül/ Balıkesir  
Tel: 0266 245 91 21 Faks: 0266 245 23 34

### Ferdi Uğur Taçkınlar

Araştırma Uzmanı Müdür Yardımcısı  
**02123953227**

[ugur.tackinlar@piramitmenkul.com.tr](mailto:ugur.tackinlar@piramitmenkul.com.tr)

### Arif Tekin Seğmen

Araştırma Uzmanı  
**02123953213**

[arif.segmen@piramitmenkul.com.tr](mailto:arif.segmen@piramitmenkul.com.tr)



**UYARI:** Burada yer alan yatırım bilgi, yorum ve tavsiyeleri yatırım danışmanlığı kapsamında değildir. Yatırım danışmanlığı hizmeti; aracı kurumlar, portföy yönetim şirketleri, mevduat kabul etmeyen bankalar ile müşteri arasında imzalanacak yatırım danışmanlığı sözleşmesi çerçevesinde sunulmaktadır. Burada yer alan yorum ve tavsiyeler, yorum ve tavsiyede bulun anların kişisel görüşlerine dayanmaktadır. Bu görüşler mali durumunuz ile risk ve getiri tercihlerinize uygun olmayabilir. Bu nedenle, sadece burada yer alan bilgilere dayanılarak yatırım kararı verilmesi beklentilerinize uygun sonuçlar doğurmayabilir.