

BIST-100

	Kapanış	Destek-1	Destek-2	Destek-3	Direnç-1	Direnç-2	Direnç-3
BIST100	1.625	1.617	1.589	1.580			

BIST100 endeksi dünkü işlemleri %0,06 oranında bir miktar yükseliş ile 1.625 puandan kapattı. Endeks güne hafifçe eksi görüntü ile başladıktan sonra gün içinde 1.621-1.643 bandında dalgalı hareket etti. Günün ilk yarısında gelen alımların etkisi ile tarihi zirve seviyesi (1.643) test edildi. Günün ikinci yarısında kâr realizasyonu görüldü. Endeksin teknik görünümünü incelediğimizde, geri çekilmelerde kısa vadeli yönde takip ettiğimiz 5 günlük AO (1.617) desteği izlenebilir. Bu desteğin korunması ile yukarı yönlü hareketlerin devam edebileceğini düşünmekteyiz. Güne USD bazında 1,63 cent seviyesinden başlayan endeks günü 1,64 centten kapattı. Gün içinde 1,63-1,65 cent bandında satıcı hareket edildi. Endeksin aşağı yönlü hareketinde dolar/TL'deki yükseliş etkili oldu. Yukarı yönlü hareketlerde 200 günlük AO (1,66 cent) direnci takip edilebilir. Teknik açıdan bu direncin geçilmesi durumunda yukarı yönlü hareketlerin görülebileceğini düşünmekteyiz. Aşağı yönlü hareketlerde ise 1,61-1,55 cent seviyeleri önemli destekler olarak izlenebilir.

BIST100 Grafik



UYARI: Burada yer alan yatırım bilgi, yorum ve tavsiyeleri yatırım danışmanlığı kapsamında değildir. Yatırım danışmanlığı hizmeti; aracı kurumlar, portföy yönetim şirketleri, mevduat kabul etmeyen bankalar ile müşteri arasında imzalanacak yatırım danışmanlığı sözleşmesi çerçevesinde sunulmaktadır. Burada yer alan yorum ve tavsiyeler, yorum ve tavsiyede bulun anların kişisel görüşlerine dayanmaktadır. Bu görüşler mali durumunuz ile risk ve getiri tercihlerinize uygun olmayabilir. Bu nedenle , sadece burada yer alan bilgilere dayanılarak yatırım kararı verilmesi beklentilerinize uygun sonuçlar doğurmayabilir.

VIOP30 Yakın Vade Kontratı

	Uzlaşma Fiyatı	Destek-1	Destek-2	Destek-3	Direnç-1	Direnç-2	Direnç-3
VIOP30	1.791	1.786	1.750	1.725	1.800	1.820	1.870

VIOP30 Yakın Vade Kontratı, günü 1.791 uzlaşma fiyatından satıcılı görüntü ile kapattı. Kontrat gün içinde 1.782-1.816 bandında dalgalı hareket etti. Kontratta gün içinde gelen satışların 5 günlük AO (1.786) desteğinden karşılandığını izledik. Teknik açıdan geri çekilmelerde ilk etapta 5 günlük AO (1.786) desteği takip edilebilir. Yukarı yönlü hareketlerde ise 1.800-1.820 dirençleri izlenebilir.

VIOP30 Yakın Vade Kontratı Grafik



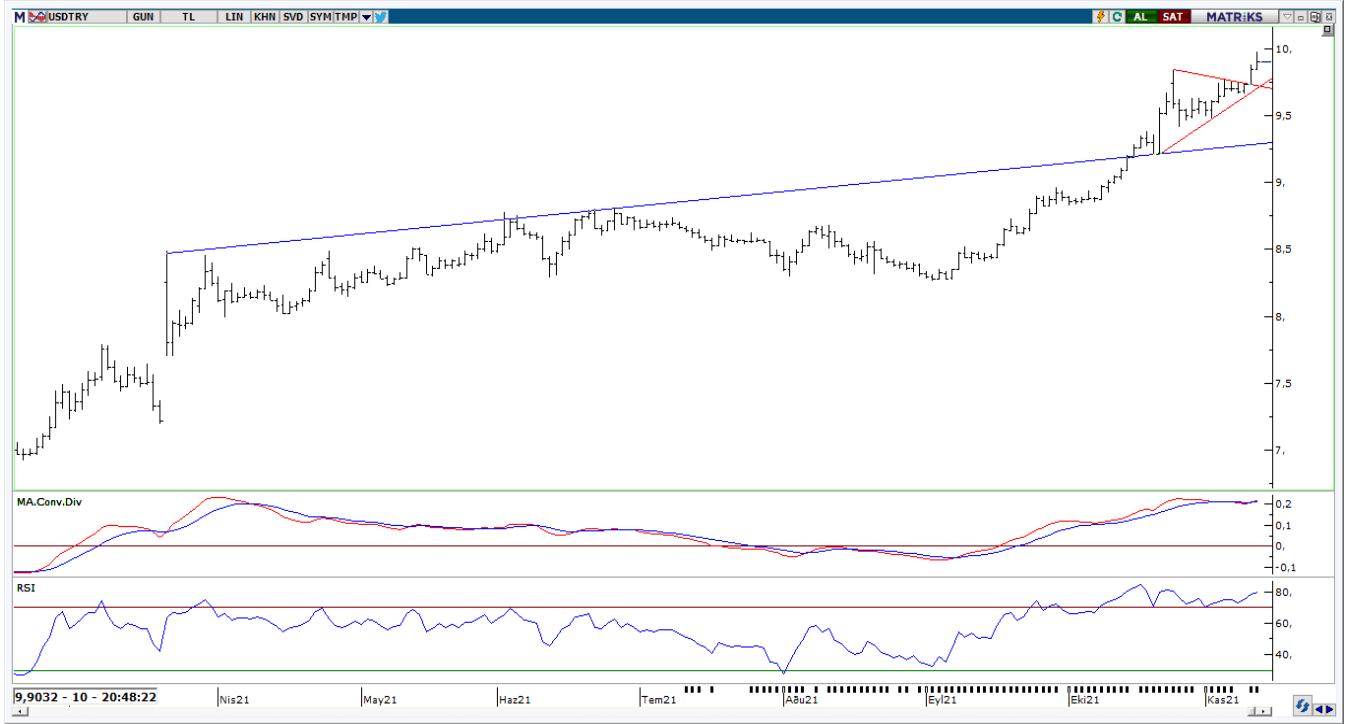
UYARI: Burada yer alan yatırım bilgi, yorum ve tavsiyeleri yatırım danışmanlığı kapsamında değildir. Yatırım danışmanlığı hizmeti; aracı kurumlar, portföy yönetim şirketleri, mevduat kabul etmeyen bankalar ile müşteri arasında imzalanacak yatırım danışmanlığı sözleşmesi çerçevesinde sunulmaktadır. Burada yer alan yorum ve tavsiyeler, yorum ve tavsiyede bulun anların kişisel görüşlerine dayanmaktadır. Bu görüşler mali durumunuz ile risk ve getiri tercihlerinize uygun olmayabilir. Bu nedenle, sadece burada yer alan bilgilere dayanarak yatırım kararı verilmesi beklentilerinize uygun sonuçlar doğurmayabilir.

USDTRY

	Son	Destek-1	Deste-2	Destek-3	Direnç-1	Direnç-2	Direnç-3
USDTRY	9,90	9,81	9,75	9,63	10,00		

USDTRY kurunda dünkü işlemlerde 9,8393-9,9742 bandında alıcılı hareket edildi. Gün içinde gelen alımların etkisi ile tarihi zirve seviyesi (9,9742) test edildi. Teknik açıdan 10,00 seviyesi psikolojik direnç olarak takip edilebilir. Geri çekilmelerde kısa vadeli yönde takip ettiğimiz 5 günlük AO (9,81) desteği izlenebilir.

Dolar/TL Grafik



UYARI: Burada yer alan yatırım bilgi, yorum ve tavsiyeleri yatırım danışmanlığı kapsamında değildir. Yatırım danışmanlığı hizmeti; aracı kurumlar, portföy yönetim şirketleri, mevduat kabul etmeyen bankalar ile müşteri arasında imzalanacak yatırım danışmanlığı sözleşmesi çerçevesinde sunulmaktadır. Burada yer alan yorum ve tavsiyeler, yorum ve tavsiyede bulun anların kişisel görüşlerine dayanmaktadır. Bu görüşler mali durumunuz ile risk ve getiri tercihlerinize uygun olmayabilir. Bu nedenle, sadece burada yer alan bilgilere dayanılarak yatırım kararı verilmesi beklentilerinize uygun sonuçlar doğurmayabilir.

GÜNLÜK PARA GİRİŞİ OLAN HİSSELER - İlk 5 Kurum (TL) 11.11.2021

Sıra	Hisse	Kapanış	Alıcılar Hacim	Satıcılar Hacim	Para Girişi
1	ARASE	110,3	283.214.500	-220.052.100	63.162.400
2	PETKM	7,65	390.119.600	-335.433.200	54.686.400
3	TUPRS	156,5	280.679.100	-245.178.800	35.500.300
4	GARAN	10,6	401.225.400	-367.178.700	34.046.700
5	TCELL	17,14	69.902.700	-42.658.100	27.244.600
6	FROTO	209,5	72.237.860	-46.937.840	25.300.020
7	PGSUS	96,7	52.958.120	-33.687.240	19.270.880
8	THYAO	17,72	85.251.230	-66.186.760	19.064.470
9	ASELS	17,19	64.838.580	-49.662.400	15.176.180
10	KRDMD	7,42	85.542.620	-71.025.770	14.516.850
11	SASA	32,18	42.606.100	-29.042.670	13.563.430
12	KCHOL	25,92	28.460.660	-15.731.480	12.729.180
13	KOZAA	17,47	26.413.920	-14.151.820	12.262.100
14	KOZAL	113,7	58.457.280	-47.991.510	10.465.770
15	TTKOM	8,78	31.636.110	-21.954.070	9.682.040
16	DOHOL	2,8	53.413.650	-44.369.780	9.043.870
17	MERCN	11,17	14.195.020	-6.948.289	7.246.731
18	TOASO	61,15	40.708.360	-33.902.800	6.805.560
19	DOAS	41,52	18.859.480	-12.726.300	6.133.180
20	IPEKE	13,58	17.205.790	-11.895.350	5.310.440
21	AEFES	24,76	16.249.600	-11.036.040	5.213.560
22	GSDHO	2,61	13.695.810	-8.964.167	4.731.643
23	TSPOR	6,7	20.314.670	-15.905.710	4.408.960
24	BIOEN	21,8	15.880.050	-11.539.690	4.340.360
25	TUREX	14,3	8.381.696	-4.266.595	4.115.101
26	SAHOL	12,71	51.037.500	-47.287.340	3.750.160
27	KARSN	3,61	12.874.750	-9.241.892	3.632.858
28	ENKAI	12,12	26.429.520	-22.830.060	3.599.460
29	EGEPO	6,21	12.944.560	-9.366.557	3.578.003
30	ARCLK	36,44	27.046.060	-23.510.100	3.535.960
31	VESBE	6,27	9.253.675	-5.758.516	3.495.159
32	VESTL	26,88	14.475.320	-11.059.830	3.415.490
33	OTKAR	335,00	13.313.650	-9.898.443	3.415.207
34	BRISA	23,3	12.646.470	-9.278.585	3.367.885
35	ALARK	10,5	18.236.040	-15.171.990	3.064.050
36	KATMR	1,44	8.179.507	-5.182.208	2.997.299
37	MAVI	78,85	19.770.290	-16.952.330	2.817.960
38	CEMAS	1,17	6.255.416	-3.650.550	2.604.866
39	KORDS	28,66	19.756.190	-17.203.100	2.553.090
40	ISCTR	6,19	76.240.210	-73.900.440	2.339.770

Kaynak: MATRIKS

UYARI: Burada yer alan yatırım bilgi, yorum ve tavsiyeleri yatırım danışmanlığı kapsamında değildir. Yatırım danışmanlığı hizmeti; aracı kurumlar, portföy yönetim şirketleri, mevduat kabul etmeyen bankalar ile müşteri arasında imzalanacak yatırım danışmanlığı sözleşmesi çerçevesinde sunulmaktadır. Burada yer alan yorum ve tavsiyeler, yorum ve tavsiyede bulun anların kişisel görüşlerine dayanmaktadır. Bu görüşler mali durumunuz ile risk ve getiri tercihlerinize uygun olmayabilir. Bu nedenle, sadece burada yer alan bilgilere dayanılarak yatırım kararı verilmesi beklentilerinize uygun sonuçlar doğurmayabilir.

GÜNLÜK PARA ÇIKIŐI OLAN HİŐSELER - İlk 5 Kurum (TL) 11.11.2021

Sıra	Hisse	Kapanıő	Alıcılar Hacim	Satıcılar Hacim	Para Çıkıőı
1	EREGL	19,44	75.353.820	-105.696.900	-30.343.080
2	BASGZ	17,29	34.878.660	-61.630.020	-26.751.360
3	SISE	9,47	126.450.000	-147.305.500	-20.855.500
4	YKBNK	3,08	67.503.170	-78.491.320	-10.988.150
5	TKFEN	16,13	17.007.160	-25.536.810	-8.529.650
6	VAKFN	6,41	11.678.690	-19.454.610	-7.775.920
7	ULUFA	2,58	34.443.800	-41.327.480	-6.883.680
8	EKGYO	2,04	65.025.400	-70.228.530	-5.203.130
9	AKBNK	6,3	87.404.410	-92.378.580	-4.974.170
10	KZBGY	35,56	16.331.660	-21.191.270	-4.859.610
11	VAKBN	3,69	28.260.440	-33.109.120	-4.848.680
12	GUBRF	66,05	12.550.570	-17.000.810	-4.450.240
13	TTRAK	165,00	26.212.020	-30.619.550	-4.407.530
14	ULKER	19,33	5.520.476	-9.475.834	-3.955.358
15	ENJSA	11,59	8.241.434	-12.119.990	-3.878.556
16	HEKTS	8,78	7.666.214	-11.408.510	-3.742.296
17	HALKB	4,61	21.407.260	-25.147.180	-3.739.920
18	TAVHL	28,9	50.069.130	-53.614.420	-3.545.290
19	ISDMR	15,23	18.565.960	-21.804.860	-3.238.900
20	TURGG	130,3	6.177.883	-9.325.172	-3.147.289
21	EGEEN	1388,8	7.702.807	-10.756.270	-3.053.463
22	YESIL	2,02	4.377.725	-7.369.944	-2.992.219
23	ALCTL	24,1	3.016.269	-5.978.524	-2.962.255
24	ZOREN	1,69	6.775.170	-9.567.690	-2.792.520
25	ATATP	53,00	7.221.483	-9.990.052	-2.768.569
26	VERTU	25,36	8.769.793	-11.429.120	-2.659.327
27	FRIGO	2,55	3.951.699	-6.510.590	-2.558.891
28	ALBRK	1,99	7.316.410	-9.856.732	-2.540.322
29	INDES	6,55	10.023.910	-12.324.660	-2.300.750
30	ECILC	6,07	13.159.040	-15.455.540	-2.296.500
31	TSKB	1,55	36.755.860	-39.044.600	-2.288.740
32	BERA	9,5	5.009.213	-7.222.595	-2.213.382
33	AYDEM	6,59	4.590.867	-6.743.317	-2.152.450
34	ITTFH	1,32	5.277.259	-7.371.017	-2.093.758
35	TURSG	4,85	6.035.006	-8.095.617	-2.060.611
36	GLYHO	2,00	9.043.267	-11.065.440	-2.022.173
37	OZKGY	5,04	2.618.019	-4.492.899	-1.874.880
38	TRILC	9,12	4.957.963	-6.819.351	-1.861.388
39	GMSTRF	52,12	8.804.714	-10.559.760	-1.755.046
40	CLEBI	186,5	5.421.235	-7.125.141	-1.703.906

Kaynak: MATRIKS

UYARI: Burada yer alan yatırım bilgi, yorum ve tavsiyeleri yatırım danışmanlığı kapsamında değildir. Yatırım danışmanlığı hizmeti; aracı kurumlar, portföy yönetim şirketleri, mevduat kabul etmeyen bankalar ile müşteri arasında imzalanacak yatırım danışmanlığı sözleşmesi çerçevesinde sunulmaktadır. Burada yer alan yorum ve tavsiyeler, yorum ve tavsiyede bulun anların kişisel görüşlerine dayanmaktadır. Bu görüşler mali durumunuz ile risk ve getiri tercihlerinize uygun olmayabilir. Bu nedenle, sadece burada yer alan bilgilere dayanılarak yatırım kararı verilmesi beklentilerinize uygun sonuçlar doğurmayabilir.

PİRAMİT MENKUL KIYMETLER A.Ő.

Gümüşsuyu Mah. İnönü Cad. Işık Apt. No:53 Kat:5 Daire 9-10 Taksim/İstanbul
Tel: 0212 293 95 00 Faks: 0212 293 95 60

Şişli Şubesi

Halaskargazi Cad. No:111 D:4 Kat:1 Şişli/İstanbul
Tel: 0212 395 32 33 Faks: 0212 230 81 15

Balıkesir İrtibat Bürosu

Altıeylül Mah. Keçeci sok. Özcanerİşmerkezi No:17 K:1 Altıeylül/ Balıkesir
Tel: 0266 245 91 21 Faks: 0266 245 23 34

Ferdi Uğur Taçkınlar
Araştırma Uzmanı Müdür Yardımcısı
02123953227

ugur.tackinlar@piramitmenkul.com.tr

Arif Tekin Seğmen
Araştırma Uzmanı
02123953213
arif.segmen@piramitmenkul.com.tr



UYARI: Burada yer alan yatırım bilgi, yorum ve tavsiyeleri yatırım danışmanlığı kapsamında değildir. Yatırım danışmanlığı hizmeti; aracı kurumlar, portföy yönetim şirketleri, mevduat kabul etmeyen bankalar ile müşteri arasında imzalanacak yatırım danışmanlığı sözleşmesi çerçevesinde sunulmaktadır. Burada yer alan yorum ve tavsiyeler, yorum ve tavsiyede bulun anların kişisel görüşlerine dayanmaktadır. Bu görüşler mali durumunuz ile risk ve getiri tercihlerinize uygun olmayabilir. Bu nedenle, sadece burada yer alan bilgilere dayanılarak yatırım kararı verilmesi beklentilerinize uygun sonuçlar doğurmayabilir.