

HAFTALIK BÜLTEN

HAFTALIK TEKNİK TAKİP LİSTESİ (08-12 Kasım 2021)

Hisse	Son kapanış	Dirençler	Stop-Loss	Aylık Getiri (%)	Üç Aylık Getiri (%)	Yılbaşından Getiri (%)	Bir Yıllık Getiri (%)
ALBRK	1,92	2,02-2,06	1,86	5,42	16,67	-9,79	8,70
ALGYO	22,9	24,20-26,56	21,8	7,35	10,58	-10,07	40,96
BIMAS	65,55	67,3-69,70	62,99	1,34	1,51	-10,16	0,93
NTHOL	4,51	4,72-5,00	4,26	-10,23	6,17	25,36	41,91
PETKM	6,68	6,78-7,13	6,5	-0,92	12,94	29,72	89,07
TRGYO	4,07	4,16-4,26	3,89	14,62	9,80	0,51	13,62

Yeni Haftanın Gündemi ve Beklentiler

- **8 Kasım Pazartesi** Euro Bölgesi; Sentix Yatırımcı Güven Endeksi Türkiye; İSO İhracat İklimi Endeksi
- **9 Kasım Salı** Almanya; ZEW Endeksleri Euro Bölgesi; ZEW Ekonomik Güven Endeksi ABD; ÜFE (Ekim)
- **10 Kasım Çarşamba** Çin; Enflasyon Verileri (Ekim) Almanya; TÜFE (Ekim) Türkiye; İşsizlik Oranı (Eylül) ABD; TÜFE (Ekim), İşsizlik Başvuruları, Ham Petrol Stokları
- **11 Kasım Perşembe** Japonya, ÜFE, Sanayi Üretimi Çin; Sanayi Üretimi İngiltere; GSYİH (3Ç21), Sanayi Üretimi, İmalat Üretimi Türkiye; Cari İşlemler Dengesi (Eylül)
- **12 Kasım Cuma** Türkiye; Piyasa Katılımcıları Anketi (Kasım), Sanayi Üretimi (Eylül), Perakende Satışlar (Eylül) Euro Bölgesi; Sanayi Üretimi ABD; JOLTS Açık İş Sayısı

- Fed'den uzun bir zamandır beklenen tapering açıklaması gelirken ABD hisse piyasalarının rekor yükselişlere devam etmesinin ardından bu haftanın gündeminde ABD enflasyon verileri ve üçüncü çeyrek bilançoları olacak. ABD'de üretici enflasyonu salı, tüketici enflasyonu ise çarşamba günü açıklanacak. Üretici fiyatları Eylül'de yıllık %8,6 ile en azından on bir yılın en yüksek artışını yapmıştı. Ekim ayına ilişkin piyasa beklentisi ÜFE artışının %8,6 seviyesinde sabit kalacağı yönünde. Tüketici tarafında fiyatlar Eylül'de yıllık %5,4 ile zirvedeki seyrini sürdürmüştü. Piyasanın Ekim ayına ilişkin TÜFE artışı beklentisi %5,8 seviyesinde bulunuyor. Haziran ayından bu yana bir miktar yavaşlama gözlemlenen çekirdek rakamlarda beklenti yıllık bazda %4,3 artış olması yönünde. Fed, son Federal Açık Piyasa Komitesi (FOMC) toplantısında enflasyonun geçici olacağına ilişkin görüşünü korumuştur. Ancak aynı zamanda politika yapımcıların beklenenden daha uzun sürecek ve daha şiddetli bir enflasyon beklentilerinin de giderek güçlendiğini görmekteyiz. Fed'in piyasa ile iyi iletişim kurarak varlık alımlarını azaltma sürecine yumuşak bir geçiş yapabilmesine karşın enflasyondaki yüksek seyir ve bu bağlamda faiz artırımına ilişkin belirsizlik ilerleyen dönemlerde bu durumu değiştirebilir. Bununla birlikte para politikası tarafında piyasalar için kısa/orta vadede olumlu görünüm devam etmektedir. ABD'de üçüncü çeyrek bilanço dönemi sona yaklaşırken, genel olarak güçlü gelen bilançoların hisse senetlerini desteklemesiyle endeksler haftayı rekor seviyelerde tamamladı. Bu hafta SoftBank, PayPal gibi gösterge niteliğindeki şirketler ile AstraZeneca ve BioNTech gibi ilaç üreticilerinin finansalları takip edilecek.

- Yurt içi piyasalarda çalkantılı geçen haftanın ardından cari işlemler dengesi ve Türkiye Cumhuriyet Merkez Bankası'nın (TCMB) Piyasa Katılımcıları Anketi'nden çıkacak kur ve enflasyon

beklentileri takip edilecek. İşgücü istatistikleri tarafında TÜİK'in yayınladığı son rakamlara göre mevsim etkisinden arındırılmış (MA) işsizlik oranı Ağustos'ta %12,1 ile önceki aya göre değişmedi. Genç işsizlik hafifçe azalarak %22,7 olurken MA atıl işgücü %22 seviyesine gerilemişti. TCMB'nin perşembe günü açıklayacağı Eylül ayına ilişkin cari işlemler dengesi ek önem taşımaktadır. Zira Başkan Kavcıoğlu son dönemde cari fazlanın sürdürülmesi ile fiyat istikrarının yakalanması arasındaki bağlantıya vurgu yapmakta. Bu nedenle cari işlemler dengesi tarafında gelecek rakamların para politikasının seyrine ilişkin ipucu verebileceğini düşünmekteyiz. Cari denge Ağustos'ta 528mn USD fazla vermişti. Foreks anketinden çıkan Eylül beklentisi 1,32mlr USD fazla verileceği yönünde bulunuyor. Haftanın son işlem gününde TCMB'nin Kasım ayı Piyasa Katılımcıları Anketi yayınlanacak. Ekim anketinde piyasanın yılsonu enflasyon beklentisi %16,74'ten %17,63 seviyesine yükselirken USDTRY kurunda yılsonu beklentisi 8,92'den 9,22'ye çıkmıştı. 12 aylık beklentilere bakıldığında TÜFE'de %13,91, kur tarafında ise 10,01'lik bir beklenti oluşmuştu. Geçen hafta yayınlanan rakamlara göre TÜFE Ekim'de yıllık %19,89, aylık %2,39 artış kaydetti. Küresel enerji ve emtia maliyetlerindeki yükseliş ile kurlardaki tırmanış sürerken piyasanın enflasyon beklentilerindeki artış devam edebilir. Ayrıca cuma günü TÜİK'in yayınlacağı sanayi üretimi ve perakende satışlar verileri takip edilecek.

Geçtiğimiz Hafta Ne Oldu?

- Küresel piyasalarda geçen hafta Avrupa endekslerinde değişen oranlarda yukarı yönlü hareketler kaydedilerek pozitif görünüm sergilendi. DAX Endeksi %2,33, FTSE 100 Endeksi %0,92 ve CAC 40 Endeksi %3,08 oranında arttı. Euro Stoxx 50 Endeksi ise %2,65 oranında artış kaydetti. EUR/USD paritesi sınırlı oranda arttı ve önceki hafta olan 1,156 seviyesinde işlem görmeye devam etti. IHS Markit verilerine göre Euro Bölgesi'nde tedarik zincirinde yaşanan sıkıntılardan dolayı imalat sektörü PMI verisi Ekim'de 58,6'dan 58,3'e gerileyerek 8 ayın en düşük seviyesine, hizmet sektörü PMI verisi 56,4'ten 54,6'ya gerileyerek 6 ayın en düşük seviyesine indi. Avrupa İstatistik Ofisi (Eurostat), Avrupa Birliği (AB) ve Euro Bölgesi'nin Eylül ayı işsizlik verilerini yayımladı. Buna göre, AB'de de Ağustos ayında %6,9 seviyesinde olan mevsimsellikten arındırılmış işsizlik, Eylülde %6,7'ye indi. Euro Bölgesi'nde de Ağustos'ta %7,5 olan işsizlik, Eylül'de %7,4'e geriledi.

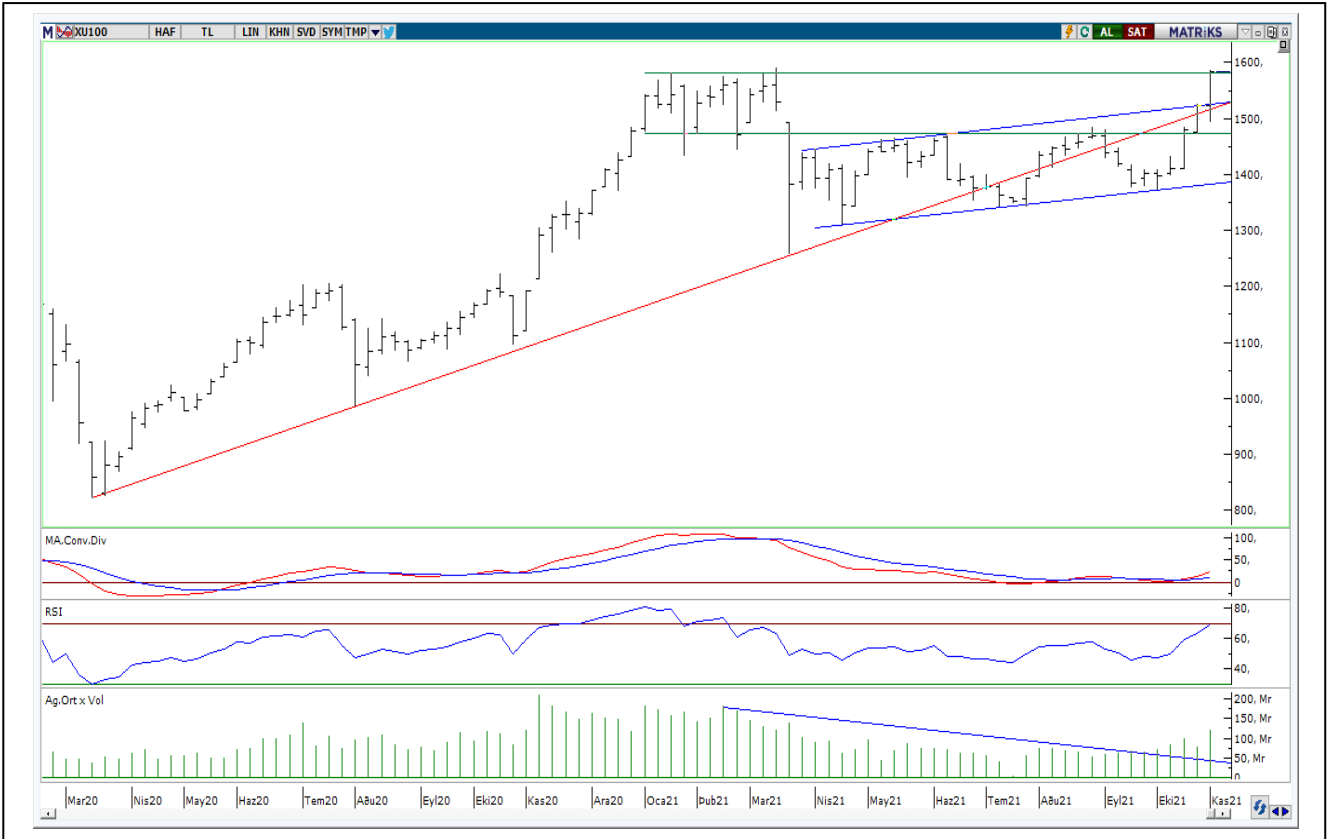
ABD tarafında da endeksler değişen oranlarda artarak geçtiğimiz hafta pozitif görünüm ortaya koydu. Dow Jones Endeksi %1,42, S&P 500 Endeksi %2,0 ve Nasdaq Bileşik Endeksi de %3,05 oranında arttı. ABD 10 yıllık tahvil getirisi 10,8 baz puan düşüş ile %1,45 seviyesine kadar geriledi. Dolar Endeksi (DXY) %0,21 oranında arttı ve 94,3 seviyesine yükseldi. Emtia tarafında ise Brent petrol %2,0'ye varan düşüş ile varil başına 82,3 USD'ye kadar geriledi. Ons altın, FED tarafından yapılan açıklamaların da etkisiyle %1,90 oranında değerlendirildi ve 1.818 USD'de fiyatlandı. Fed, FOMC Ekim ayı toplantısının ardından beklentilere paralel olarak federal fonlama faizini değiştirmeyerek oy birliği ile %0-0,25 aralığında sabit bıraktı. Yapılan açıklamaya göre Fed, aylık 120mlr USD'lik mevcut varlık alımlarını azaltmaya Kasım'da başlayacağını ve varlık alımlarının ayda 15mlr USD'lik hızla azaltılacağını kaydetti. Haftanın son işlem gününde Temsilciler Meclisi 1tln USD'lik altyapı planına onay verdi. Ülkede Ekim ayına ilişkin tarım dışı istihdam 531 bin ile 450 binlik artış beklentisinin oldukça üzerinde geldi.

- BİST100 endeksi geçen hafta %4,04 oranında arttı ve küresel borsalara paralel olarak pozitif görünüm ortaya koydu. USD/TRY ve EUR/TRY kurları sırasıyla %0,74 ile %0,78 oranında artış kaydetti. Gram altın hem ons hem de kur tarafındaki yükselişten bulduğu destek ile %2,89 arttı ve 565 TL seviyesinde fiyatlandı. İstanbul'da perakende fiyatlardaki artış ivmesi Ekim'de de devam etti. İTO'nun yayınladığı verilere göre perakende fiyatlar Ekim'de bir önceki yılın aynı dönemine göre %20,76 arttı. Böylelikle 2012'ye kadar giden veri setinin en yüksek yıllık enflasyonu kaydedildi. TÜİK'in Ekim ayına ilişkin açıkladığı verilere göre ise tüketici fiyat endeksi önceki yılın aynı dönemine göre %19,89 arttı. Ekim'de üretici enflasyonu ise yıllık %46,31 oldu. Böylelikle yıllık üretici enflasyonunda Haziran 2002'den bu yana en yüksek seviye izlendi. Rakamlar tüketici ve üretici enflasyonu arasındaki makasın da rekor seviyeye yükseldiğini gösterdi. Yurt içinde imalat PMI, Ekim'de 51,2 ile üst üste 5. ay eşik değer 50'nin üzerinde gerçekleşmekle birlikte Eylül ayındaki 52,5 seviyesine göre düşüş gösterdi.

BIST-100 HAFTALIK TEKNİK GÖRÜNÜM

BIST100 endeksi haftalık bazda %4,04 oranında sert yükseliş ile 1.583 puandan kapattı. Endeks geçtiğimiz haftaya 1.522 puandan başladıktan sonra haftalık bazda 1.491-1.586 aralığında dalgalı hareket etti. Endekste günün ilk yarısında gelen alımlarla 1.550 seviyelerine kadar yükseliş görüldü. Günün ikinci yarısında pozitif görünüm devam etti ve geçmişte yatay direnç konumunda test edilen 1.580 seviyesinin üzerinde kapanış yapıldı. Teknik açıdan 1.580 seviyesinin üzerine yerleşme olması durumunda yukarı yönlü hareketler devam edebilir, tarihi zirve seviyesi (1.589) gündeme gelebilir. Geri çekilmelerde kısa vadeli yönde takip ettiğimiz 5 günlük AO (1.564) desteği izlenebilir. Dolar Bazlı Endeks haftalık bazda 1,54-1,63 cent bandında alıcılı hareket etti. Haftayı 1,63 cent seviyesinde kapatan endeksin teknik görünümünü incelediğimizde, kısa vadede 1,61 cent seviyesinin korunması ile 200 günlük AO (1,66 cent) direnci hedeflenebilir. Teknik açıdan 1,61 seviyesinin aşağı yönlü geçilmesi durumunda 1,55 cent desteğine geri çekilme görülebileceğini düşünmekteyiz.

BIST-100 HAFTALIK GRAFİK



HAFTALIK PARA GİRİŞİ OLAN HİSSELER - İlk 5 Kurum (TL)

Sıra	Hisse	Kapanış	Alıcılar Hacim	Satıcılar Hacim	Para Girişi
1	GARAN	10,61	614.443.100	-407.060.100	207.383.000
2	THYAO	17,65	528.360.800	-405.990.200	122.370.600
3	SISE	8,81	232.996.700	-116.251.700	116.745.000
4	YKBNK	3,01	311.605.200	-204.585.300	107.019.900
5	AKBNK	6,33	255.364.400	-172.728.900	82.635.500
6	FROTO	199,4	295.791.100	-215.466.600	80.324.500
7	BIMAS	65,55	192.660.000	-115.698.100	76.961.900
8	SAHOL	12,11	140.937.600	-87.114.420	53.823.180
9	TUPRS	145,3	216.669.800	-166.503.700	50.166.100
10	TTKOM	8,37	114.411.900	-64.788.980	49.622.920
11	TCELL	16,81	129.024.700	-90.897.430	38.127.270
12	TSKB	1,57	87.476.590	-55.480.950	31.995.640
13	PGSUS	92,45	115.004.700	-83.822.030	31.182.670
14	EKGYO	2,06	129.204.600	-98.661.540	30.543.060
15	VAKBN	3,68	89.673.980	-60.191.180	29.482.800
16	ISCTR	6,27	330.228.500	-301.900.400	28.328.100
17	HALKB	4,6	75.261.270	-48.594.800	26.666.470
18	TAVHL	28,8	91.685.860	-73.104.660	18.581.200
19	SARKY	18,14	38.206.600	-20.885.880	17.320.720
20	ARCLK	35,66	140.340.700	-123.160.500	17.180.200
21	KZBGY	34,5	45.847.140	-29.263.360	16.583.780
22	GUBRF	69,85	67.329.770	-51.946.860	15.382.910
23	BASGZ	25,24	83.911.890	-69.138.620	14.773.270
24	ALBRK	1,92	57.468.020	-42.771.330	14.696.690
25	GLYHO	2,02	142.759.200	-128.779.700	13.979.500
26	BRLSM	10,56	44.731.020	-30.897.410	13.833.610
27	TKFEN	15,79	61.509.190	-48.223.940	13.285.250
28	HLGYO	2,91	42.659.830	-30.104.700	12.555.130
29	DOCO	957,1	41.656.700	-29.410.060	12.246.640
30	ISGYO	2,14	51.079.460	-40.116.580	10.962.880
31	GEREL	6,02	17.783.850	-7.406.583	10.377.267
32	MAGEN	8,84	68.926.420	-58.662.180	10.264.240
33	KUTPO	75,25	28.828.570	-19.108.490	9.720.080
34	COLLA	88,8	50.555.280	-41.211.410	9.343.870
35	ODAS	1,47	95.702.330	-86.366.510	9.335.820
36	GWIND	4,88	40.998.640	-31.683.080	9.315.560
37	DOHOL	2,8	43.620.550	-35.104.320	8.516.230
38	KORDS	26,62	27.050.380	-18.708.520	8.341.860
39	KARSN	3,73	37.246.550	-29.107.660	8.138.890
40	ISFIN	3,16	21.362.980	-13.776.140	7.586.840

Kaynak: MATRIKS

HAFTALIK PARA ÇIKIŞI OLAN HİSSELER - İlk 5 Kurum (TL)

Sıra	Hisse	Kapanış	Alıcılar Hacim	Satıcılar Hacim	Para Çıkışı
1	EREGL	18,8	140.836.900	-224.485.100	-83.648.200
2	BIOEN	21,3	70.476.480	-114.732.200	-44.255.720
3	TTRAK	162,3	106.710.900	-141.807.300	-35.096.400
4	KRDMD	7,06	74.618.140	-107.087.400	-32.469.260
5	TOASO	57,7	102.896.600	-120.755.700	-17.859.100
6	SASA	29,54	93.583.240	-110.925.700	-17.342.460
7	CANTE	12,16	39.753.210	-56.971.780	-17.218.570
8	IPEKE	13,02	21.217.760	-37.923.390	-16.705.630
9	TRILC	9,07	27.577.260	-44.163.420	-16.586.160
10	TIRE	8,1	14.076.820	-30.167.640	-16.090.820
11	AKFGY	5,39	20.277.220	-34.720.920	-14.443.700
12	ENJSA	11,6	56.791.440	-69.105.730	-12.314.290
13	HEKTS	9,05	20.130.820	-30.660.830	-10.530.010
14	KOZAA	16,4	54.831.780	-65.238.170	-10.406.390
15	DGKLB	2,31	35.005.780	-45.160.540	-10.154.760
16	VESTL	25,9	46.508.350	-55.974.700	-9.466.350
17	EGSER	13,48	13.903.990	-23.016.940	-9.112.950
18	AKSA	23,38	20.711.710	-29.570.490	-8.858.780
19	ZRGYO	2,31	25.333.540	-33.999.640	-8.666.100
20	SKBNK	1,1	37.938.900	-46.582.530	-8.643.630
21	FRIGO	2,57	16.194.050	-24.200.890	-8.006.840
22	LOGO	41,4	12.403.960	-20.177.480	-7.773.520
23	KARYE	16,04	24.704.100	-31.388.390	-6.684.290
24	MNDRS	2,12	10.868.850	-17.505.390	-6.636.540
25	ALMAD	1,44	10.362.050	-16.974.330	-6.612.280
26	ASELS	16,72	116.978.000	-123.492.600	-6.514.600
27	ENKAI	11,17	26.913.360	-33.176.670	-6.263.310
28	DARDL	2,8	11.210.880	-17.133.330	-5.922.450
29	TSPOR	5,11	29.562.710	-35.284.140	-5.721.430
30	ESEN	28,26	8.174.852	-12.806.500	-4.631.648
31	DESPC	9,12	4.833.200	-8.823.036	-3.989.836
32	DMSAS	8,89	10.953.760	-14.688.630	-3.734.870
33	ISDMR	13,68	18.838.600	-22.571.750	-3.733.150
34	FADE	7,03	17.377.160	-21.063.940	-3.686.780
35	ANELE	2,36	11.533.340	-14.985.890	-3.452.550
36	ISKPL	5,9	13.006.150	-16.366.930	-3.360.780
37	ATATP	45,9	17.274.230	-20.606.330	-3.332.100
38	OYAKC	6,85	6.195.232	-9.348.724	-3.153.492
39	GSDHO	2,33	16.299.410	-19.325.450	-3.026.040
40	HDFGS	2,69	13.764.900	-16.644.280	-2.879.380

Kaynak: MATRIKS

8 Kasım Pazartesi

Ülke	TSİ	Veri	Dönem	Beklenti	Önceki
Türkiye	10:00	İSO Türkiye İhracat İklimi Endeksi	Eki		54,7
Euro Bölgesi	12:30	Sentix Yatırımcı Güven Endeksi	Kas	15,5	16,9
ABD	18:00	CB İstihdam Trend Endeksi	Eki		110,35
Türkiye		AGHOL 3Ç21	3. Çeyrek		258,6Mn
Türkiye		BIMAS 3Ç21	3. Çeyrek	744,5Mn	653,8Mn

9 Kasım Salı

Ülke	TSİ	Veri	Dönem	Beklenti	Önceki
Japonya	02:50	Cari İşlemler Dengesi (Yen)	Eyl	1,060Tln	1,666Tln
Almanya	10:00	Dış Ticaret Dengesi (Euro)	Eyl		10,7B
Almanya	10:00	Cari İşlemler Dengesi (Euro)	Eyl		11,8B
Almanya	13:00	ZEW Ekonomik Beklenti Endeksi	Kas	20	22,3
ABD	16:30	ÜFE (Aylık)	Eki	0,60%	0,50%
ABD	16:30	ÜFE (Yıllık)	Eki	8,60%	8,60%
Türkiye		BIZIM 3Ç21	3. Çeyrek	11Mn	8,3Mn
Türkiye		DOAS 3Ç21	3. Çeyrek	245Mn	511,8Mn
Türkiye		PGSUS 3Ç21	3. Çeyrek	443,3m	103,4Mn
Türkiye		SAYAS 3Ç21	3. Çeyrek		-83K

10 Kasım Çarşamba

Ülke	TSİ	Veri	Dönem	Beklenti	Önceki
Çin	04:30	TÜFE (Aylık)	Eki	0,60%	0,00%
Çin	04:30	TÜFE (Yıllık)	Eki	1,40%	0,70%
Çin	04:30	ÜFE (Aylık)	Eki		1,20%
Çin	04:30	ÜFE (Yıllık)	Eki	12,00%	10,70%
Türkiye	10:00	Mevsimsel Düzeltilmiş İşsizlik Oranı	Eyl		12,20%
Türkiye	14:00	OECD Öncü Göstergeler Endeksi	Eki		102,2
ABD	16:30	İşsizlik Başvuruları	Haftalık	265K	269K
ABD	16:30	TÜFE (Aylık)	Eki	0,60%	0,40%
ABD	16:30	TÜFE (Yıllık)	Eki	5,80%	5,40%
ABD	22:00	Hazine Bütçe Dengesi (USD)	Eki		-62B

11 Kasım Perşembe

Ülke	TSİ	Veri	Dönem	Beklenti	Önceki
Japonya	02:50	ÜFE (Aylık)	Eki	0,40%	0,30%
Japonya	02:50	ÜFE (Yıllık)	Eki	7,00%	6,30%
Almanya	10:00	TÜFE (Final-Aylık)	Eki	0,50%	0,50%
Almanya	10:00	TÜFE (Final-Yıllık)	Eki	4,50%	4,50%
İngiltere	10:00	Sanayi Üretimi (Aylık)	Eyl	0,10%	0,80%
İngiltere	10:00	Sanayi Üretimi (Yıllık)	Eyl	3,10%	3,70%
İngiltere	10:00	GSYH (Aylık)	Eyl		0,40%
İngiltere	10:00	GSYH (Yıllık)	Eyl		6,90%
İngiltere	10:00	GSYH (Öncü)	3. Çeyrek	1,50%	5,50%
İngiltere	10:00	GSYH (Öncü-Yıllık)	3. Çeyrek	6,80%	23,60%
İngiltere	10:00	Dış Ticaret Dengesi (GBP)	Eyl		-3,72B
Türkiye	10:00	Cari İşlemler Dengesi (USD)	Eyl	1,70Mlr	528Mn

12 Kasım Cuma

Ülke	TSİ	Veri	Dönem	Beklenti	Önceki
Türkiye	10:00	Perakende Satış Hacmi (Aylık)	Eyl		0,30%
Türkiye	10:00	Perakende Satış Hacmi (Yıllık)	Eyl		15,00%
Türkiye	10:00	Sanayi Üretimi (Aylık)	Eyl		5,40%
Türkiye	10:00	Sanayi Üretimi (Yıllık)	Eyl	10,50%	13,80%
Türkiye	10:00	Yıl Sonu TÜFE Beklentisi	Kas		17,63%
Euro Bölgesi	13:00	Sanayi Üretimi (Aylık)	Eyl	0,40%	-1,60%
Euro Bölgesi	13:00	Sanayi Üretimi (Yıllık)	Eyl	5,00%	5,10%
ABD	18:00	Michigan Tüketici Güven Endeksi (Öncü)	Kas	70,3	71,7
ABD	18:00	JOLTS Açılan İş	Eyl	10,93M	10,44M

PİRAMİT MENKUL KIYMETLER A.Ş.

Gümüşsuyu Mah. İnönü Cad. Işık Apt. No:53 Kat:5 Daire 9-10 Taksim/İstanbul
Tel: 0212 293 95 00 Faks: 0212 293 95 60

Şişli Şubesi

Halaskargazi Cad. No:111 D:4 Kat:1 Şişli/İstanbul
Tel: 0212 395 32 33 Faks: 0212 230 81 15

Balıkesir İrtibat Bürosu

Altıeylül Mah. Keçeci sok. Özcanerİşmerkezi No:17 K:1 Altıeylül/ Balıkesir
Tel: 0266 245 91 21 Faks: 0266 245 23 34

Ferdi Uğur Taçkınlar
Araştırma Uzmanı Müdür Yardımcısı
02123953227

ugur.tackinlar@piramitmenkul.com.tr

Arif Tekin Seğmen
Araştırma Uzmanı
02123953213
arif.segmen@piramitmenkul.com.tr



UYARI: Burada yer alan yatırım bilgi, yorum ve tavsiyeleri yatırım danışmanlığı kapsamında değildir. Yatırım danışmanlığı hizmeti; aracı kurumlar, portföy yönetim şirketleri, mevduat kabul etmeyen bankalar ile müşteri arasında imzalanacak yatırım danışmanlığı sözleşmesi çerçevesinde sunulmaktadır. Burada yer alan yorum ve tavsiyeler, yorum ve tavsiyede bulunanların kişisel görüşlerine dayanmaktadır. Bu görüşler mali durumunuz ile risk ve getiri tercihlerinize uygun olmayabilir. Bu nedenle, sadece burada yer alan bilgilere dayanılarak yatırım kararı verilmesi beklentilerinize uygun sonuçlar doğurmayabilir.