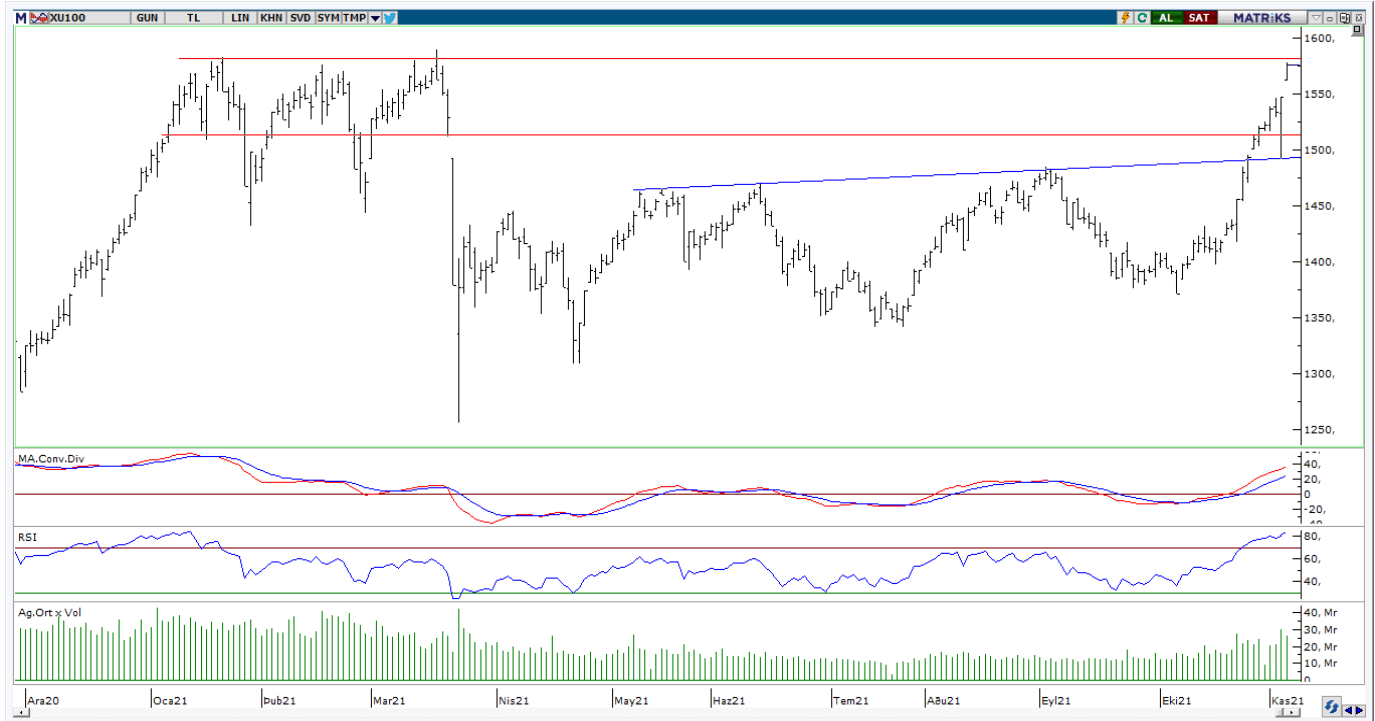


## BIST-100

	Kapanış	Destek-1	Destek-2	Destek-3	Direnç-1	Direnç-2	Direnç-3
BIST100	1.575	1.565	1.550	1.510	1.580	1.589	

BIST100 endeksi dünkü işlemleri %1,85 oranında sert yükseliş ile 1.575 puandan kapattı. Endeks güne alıcılı görüntü ile başladıktan sonra gün içinde 1.562-1.577 bandında hareket etti. Endeksin işlem hacmi 25,77mlr TL tutarında gerçekleşti. Endeksi teknik açıdan incelediğimizde, yukarı yönlü hareketlerde geçmişte kanal direnci konumunda test edilen 1.580 seviyesi takip edilebilir. Bu direncin geçilmesi durumunda tarihi zirve seviyesinin (1.589) gündeme gelebileceğini düşünmekteyiz. Geri çekilmelerde ilk etapta 1.565 desteği takip edilebilir. Sonraki önemli seviye olarak kısa vadeli yönde takip ettiğimiz 5 günlük AO (1.550) desteği izlenebilir. USD bazında güne 1,60 cent seviyesinden başlayan endeks 1,62 centten kapattı. Gün içinde 1,60-1,62 cent bandında alıcılı hareket edildi. Teknik bakımdan 1,61 cent seviyesinin üzerinde kapanış yapılması olumlu. Endekste bu seviyenin korunması ile 200 günlük AO (1,67 cent) direnci hedeflenebilir. Teknik bakımdan 1,61 cent seviyesinin altına gerileme olması durumunda 1,55 cent yatay kanal desteği gündeme gelebilir.

## BIST100 Grafik



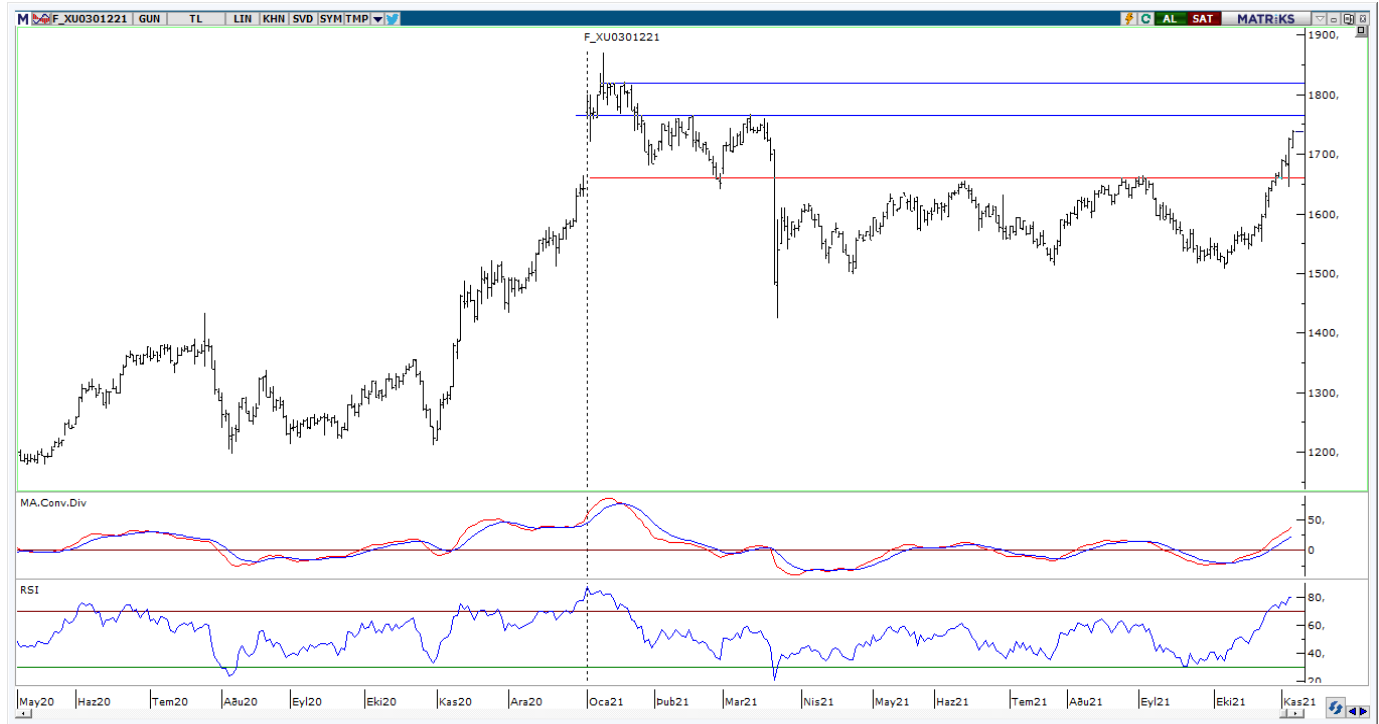
**UYARI:** Burada yer alan yatırım bilgi, yorum ve tavsiyeleri yatırım danışmanlığı kapsamında değildir. Yatırım danışmanlığı hizmeti; aracı kurumlar, portföy yönetim şirketleri, mevduat kabul etmeyen bankalar ile müşteri arasında imzalanacak yatırım danışmanlığı sözleşmesi çerçevesinde sunulmaktadır. Burada yer alan yorum ve tavsiyeler, yorum ve tavsiyede bulun anların kişisel görüşlerine dayanmaktadır. Bu görüşler mali durumunuz ile risk ve getiri tercihlerinize uygun olmayabilir. Bu nedenle , sadece burada yer alan bilgilere dayanılarak yatırım kararı verilmesi beklentilerinize uygun sonuçlar doğurmayabilir.

## VIOP30 Yakın Vade Kontratı

	Uzlaşma Fiyatı	Destek-1	Destek-2	Destek-3	Direnç-1	Direnç-2	Direnç-3
VIOP30	1.736	1.712	1.685	1.660	1.760	1.800	1.820

VIOP30 Yakın Vade Kontratı, günü 1.736 uzlaşma fiyatından alıcılı bir görünüm ile kapattı. Kontrat gün içinde 1.711-1.740 bandında hareket etti. Güne alımlarla başlayan Kontratta, günün ikinci yarısında pozitif yönlü hareketler devam etti ve günü içi en yüksek 1.740 seviyesi test edildi. Teknik bakımdan geri çekilmelerde kısa vadeli yönde takip ettiğimiz 5 günlük AO (1.712) desteği izlenebilir. Bu desteğin korunması durumunda mevcut güçlenme devam edebilir, geçmişte yatay direnç konumunda test edilen 1.760 direnci gündeme gelebilir.

## VIOP30 Yakın Vade Kontratı Grafik



**UYARI:** Burada yer alan yatırım bilgi, yorum ve tavsiyeleri yatırım danışmanlığı kapsamında değildir. Yatırım danışmanlığı hizmeti; aracı kurumlar, portföy yönetim şirketleri, mevduat kabul etmeyen bankalar ile müşteri arasında imzalanacak yatırım danışmanlığı sözleşmesi çerçevesinde sunulmaktadır. Burada yer alan yorum ve tavsiyeler, yorum ve tavsiyede bulun anların kişisel görüşlerine dayanmaktadır. Bu görüşler mali durumunuz ile risk ve getiri tercihlerinize uygun olmayabilir. Bu nedenle, sadece burada yer alan bilgilere dayanılarak yatırım kararı verilmesi beklentilerinize uygun sonuçlar doğurmayabilir.

## USDTRY

	Son	Destek-1	Deste-2	Destek-3	Direnç-1	Direnç-2	Direnç-3
USDTRY	9,70	9,63	9,50	9,30	9,85		

USDTRY kurunda dünkü işlemlerde 9,6410-9,7681 bandında alıcılı hareket edildi. Gün içi 9,70 seviyesinin geçilmesi ile alımlar arttı ve gün içi en yüksek 9,7681 seviyesi test edildi. Kurda geri çekilmelerde 9,63 seviyesi ilk destek olarak takip edilebilir. Bu desteğin üzerinde kalıcı olunması durumunda yukarı yönlü hareketler devam edebilir, tarihi zirve seviyesi (9,85) gündeme gelebilir.

## Dolar/TL Grafik



**UYARI:** Burada yer alan yatırım bilgi, yorum ve tavsiyeleri yatırım danışmanlığı kapsamında değildir. Yatırım danışmanlığı hizmeti; aracı kurumlar, portföy yönetim şirketleri, mevduat kabul etmeyen bankalar ile müşteri arasında imzalanacak yatırım danışmanlığı sözleşmesi çerçevesinde sunulmaktadır. Burada yer alan yorum ve tavsiyeler, yorum ve tavsiyede bulun anların kişisel görüşlerine dayanmaktadır. Bu görüşler mali durumunuz ile risk ve getiri tercihlerinize uygun olmayabilir. Bu nedenle, sadece burada yer alan bilgilere dayanılarak yatırım kararı verilmesi beklentilerinize uygun sonuçlar doğurmayabilir.

## GÜNLÜK PARA GİRİŐİ OLAN HİŐSELER - İlk 5 Kurum ( TL) 04.11.2021

Sıra	Hisse	Kapanıő	Alıcılar Hacim	Satıcılar Hacim	Para Giriő
1	THYAO	16,97	249.190.300	-192.090.400	57.099.900
2	PETKM	6,53	98.767.700	-59.234.650	39.533.050
3	KOZAL	107,3	87.937.980	-55.740.270	32.197.710
4	GLYHO	1,98	135.390.800	-103.812.800	31.578.000
5	TCELL	16,83	86.541.890	-57.418.520	29.123.370
6	TUPRS	142,7	127.943.700	-98.964.270	28.979.430
7	YKBNK	2,98	127.469.000	-100.057.400	27.411.600
8	PGSUS	88,9	52.648.740	-29.370.930	23.277.810
9	SISE	8,88	65.549.050	-46.561.120	18.987.930
10	KOZAA	16,35	45.786.890	-27.260.030	18.526.860
11	KARSN	3,8	57.274.720	-41.670.270	15.604.450
12	TTKOM	8,24	46.520.990	-32.362.810	14.158.180
13	EKGYO	2,05	82.883.860	-68.791.130	14.092.730
14	HALKB	4,63	62.778.080	-48.703.480	14.074.600
15	HLGYO	2,88	37.757.600	-23.858.450	13.899.150
16	GSRAY	4,38	32.847.300	-19.413.770	13.433.530
17	BIMAS	65,95	50.917.540	-37.770.030	13.147.510
18	TAVHL	28,02	47.707.820	-35.728.920	11.978.900
19	VAKBN	3,71	50.648.400	-39.354.770	11.293.630
20	ECILC	6,05	23.373.710	-13.022.340	10.351.370
21	FROTO	201,4	50.865.640	-41.424.700	9.440.940
22	ITTFH	1,35	22.053.810	-13.893.660	8.160.150
23	GWIND	4,87	18.417.020	-10.526.340	7.890.680
24	SASA	29,88	26.754.310	-19.336.490	7.417.820
25	SAHOL	11,74	48.352.090	-41.031.010	7.321.080
26	IPEKE	13,19	17.495.800	-11.311.020	6.184.780
27	TKFEN	16,06	16.580.400	-11.258.400	5.322.000
28	QUAGR	11,77	11.684.500	-6.924.442	4.760.058
29	ISFIN	3,16	17.031.700	-12.308.080	4.723.620
30	KATMR	1,49	13.995.700	-9.275.319	4.720.381
31	AEFES	24,1	22.203.550	-17.570.050	4.633.500
32	MGROS	35,96	14.549.160	-10.283.850	4.265.310
33	ARCLK	35,06	52.895.820	-48.677.860	4.217.960
34	VKGYO	1,7	14.237.460	-10.027.290	4.210.170
35	GEREL	6,04	8.857.941	-4.843.221	4.014.720
36	CLEBI	188,6	19.423.110	-15.650.200	3.772.910
37	PRKAB	27,16	16.028.100	-12.417.030	3.611.070
38	MAVI	74,75	15.488.380	-11.958.370	3.530.010
39	GESAN	23,74	10.709.800	-7.358.121	3.351.679
40	BJKAS	6,15	18.442.390	-15.162.140	3.280.250

Kaynak: MATRIKS

**UYARI:** Burada yer alan yatırım bilgi, yorum ve tavsiyeleri yatırım danışmanlığı kapsamında değildir. Yatırım danışmanlığı hizmeti; aracı kurumlar, portföy yönetim şirketleri, mevduat kabul etmeyen bankalar ile müşteri arasında imzalanacak yatırım danışmanlığı sözleşmesi çerçevesinde sunulmaktadır. Burada yer alan yorum ve tavsiyeler, yorum ve tavsiyede bulun anların kişisel görüşlerine dayanmaktadır. Bu görüşler mali durumunuz ile risk ve getiri tercihlerinize uygun olmayabilir. Bu nedenle, sadece burada yer alan bilgilere dayanılarak yatırım kararı verilmesi beklentilerinize uygun sonuçlar doğurmayabilir.

GÜNLÜK PARA ÇIKIŞI OLAN HİSSELER - İlk 5 Kurum ( TL) 04.11.2021

Sıra	Hisse	Kapanış	Alıcılar Hacim	Satıcılar Hacim	Para Çıkışı
1	GARAN	10,45	244.777.000	-275.146.100	-30.369.100
2	ZOREN	1,74	23.590.070	-39.285.380	-15.695.310
3	EREGL	18,9	67.893.020	-82.617.510	-14.724.490
4	ISCTR	6,18	164.569.400	-177.892.300	-13.322.900
5	TSKB	1,53	76.284.780	-88.456.460	-12.171.680
6	DGKLB	2,36	31.197.820	-42.000.020	-10.802.200
7	KRDMD	7,26	46.357.820	-56.263.670	-9.905.850
8	ODAS	1,45	29.014.150	-38.409.820	-9.395.670
9	TTRAK	160,5	14.912.590	-21.104.640	-6.192.050
10	OTKAR	336,00	10.128.720	-15.922.590	-5.793.870
11	CANTE	11,7	11.513.000	-17.269.860	-5.756.860
12	HEKTS	9,03	9.891.041	-15.392.050	-5.501.009
13	GSDHO	2,35	6.821.237	-11.294.350	-4.473.113
14	KARYE	17,82	4.812.344	-9.202.004	-4.389.660
15	SKBNK	1,1	15.132.690	-19.471.700	-4.339.010
16	YYAPI	1,06	5.620.616	-9.621.555	-4.000.939
17	ALBRK	1,93	8.134.673	-11.453.700	-3.319.027
18	ISGYO	2,1	13.939.420	-16.895.390	-2.955.970
19	OYAKC	6,91	3.943.640	-6.718.416	-2.774.776
20	GOODY	7,85	3.055.851	-5.802.940	-2.747.089
21	ENKAI	11,04	10.049.260	-12.729.610	-2.680.350
22	ENJSA	11,66	23.032.450	-25.682.280	-2.649.830
23	FRIGO	2,64	5.165.331	-7.663.569	-2.498.238
24	KRVGD	11,39	3.934.576	-6.231.364	-2.296.788
25	TSPOR	5,08	21.146.090	-23.120.950	-1.974.860
26	IHAAS	4,59	18.817.590	-20.767.070	-1.949.480
27	BIOEN	22,12	20.219.570	-22.119.390	-1.899.820
28	ZRGYO	2,43	26.057.240	-27.916.700	-1.859.460
29	KERVT	4,38	3.696.900	-5.542.628	-1.845.728
30	ANELE	2,38	4.612.484	-6.403.746	-1.791.262
31	TEZOL	13,9	5.162.830	-6.884.325	-1.721.495
32	ERBOS	132,2	21.451.330	-23.147.460	-1.696.130
33	DGATE	12,84	1.756.899	-3.436.507	-1.679.608
34	ARDYZ	49,68	5.592.237	-7.262.020	-1.669.783
35	IZMDC	2,34	10.432.730	-11.958.930	-1.526.200
36	MERCN	10,42	5.210.929	-6.725.549	-1.514.620
37	ISMEN	16,12	5.021.266	-6.512.509	-1.491.243
38	SANFM	29,8	2.365.436	-3.795.268	-1.429.832
39	AYGAZ	18,19	4.474.637	-5.896.356	-1.421.719
40	AKFGY	5,47	4.851.660	-6.201.525	-1.349.865

Kaynak: MATRIKS

**UYARI:** Burada yer alan yatırım bilgi, yorum ve tavsiyeleri yatırım danışmanlığı kapsamında değildir. Yatırım danışmanlığı hizmeti; aracı kurumlar, portföy yönetim şirketleri, mevduat kabul etmeyen bankalar ile müşteri arasında imzalanacak yatırım danışmanlığı sözleşmesi çerçevesinde sunulmaktadır. Burada yer alan yorum ve tavsiyeler, yorum ve tavsiyede bulun anların kişisel görüşlerine dayanmaktadır. Bu görüşler mali durumunuz ile risk ve getiri tercihlerinize uygun olmayabilir. Bu nedenle, sadece burada yer alan bilgilere dayanılarak yatırım kararı verilmesi beklentilerinize uygun sonuçlar doğurmayabilir.

## PİRAMİT MENKUL KIYMETLER A.Ő.

Gümüşsuyu Mah. İnönü Cad. Işık Apt. No:53 Kat:5 Daire 9-10 Taksim/İstanbul  
Tel: 0212 293 95 00 Faks: 0212 293 95 60

### Şişli Şubesi

Halaskargazi Cad. No:111 D:4 Kat:1 Şişli/İstanbul  
Tel: 0212 395 32 33 Faks: 0212 230 81 15

### Balıkesir İrtibat Bürosu

Altıeylül Mah. Keçeci sok. Özcanerİşmerkezi No:17 K:1 Altıeylül/ Balıkesir  
Tel: 0266 245 91 21 Faks: 0266 245 23 34

### Ferdi Uğur Taçkınlar

Araştırma Uzmanı Müdür Yardımcısı  
**02123953227**

[ugur.tackinlar@piramitmenkul.com.tr](mailto:ugur.tackinlar@piramitmenkul.com.tr)

### Arif Tekin Seğmen

Araştırma Uzmanı  
**02123953213**

[arif.segmen@piramitmenkul.com.tr](mailto:arif.segmen@piramitmenkul.com.tr)



**UYARI:** Burada yer alan yatırım bilgi, yorum ve tavsiyeleri yatırım danışmanlığı kapsamında değildir. Yatırım danışmanlığı hizmeti; aracı kurumlar, portföy yönetim şirketleri, mevduat kabul etmeyen bankalar ile müşteri arasında imzalanacak yatırım danışmanlığı sözleşmesi çerçevesinde sunulmaktadır. Burada yer alan yorum ve tavsiyeler, yorum ve tavsiyede bulun anların kişisel görüşlerine dayanmaktadır. Bu görüşler mali durumunuz ile risk ve getiri tercihlerinize uygun olmayabilir. Bu nedenle, sadece burada yer alan bilgilere dayanılarak yatırım kararı verilmesi beklentilerinize uygun sonuçlar doğurmayabilir.