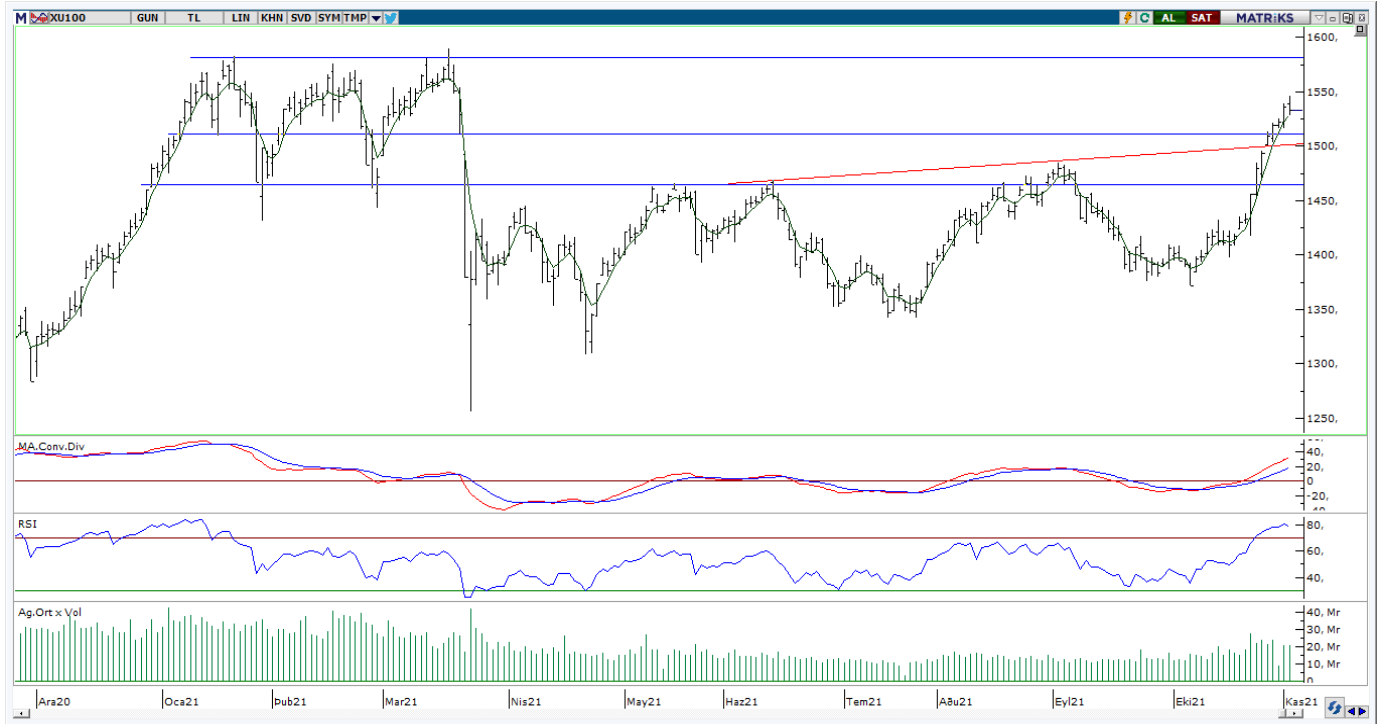


BIST-100

	Kapanış	Destek-1	Destek-2	Destek-3	Direnç-1	Direnç-2	Direnç-3
BIST100	1.533	1.528	1.511	1.500	1.550	1.580	1.600

BIST100 endeksi dünkü işlemleri %0,21 oranında hafif eksi ile 1.533 puandan kapattı. Endeks güne yatay görüntü ile başladıktan sonra gün içinde 1.528-1.545 bandında hareket etti. Endekste günün ikinci yarısında geri çekilmeler görüldü ve gün içi en düşük 5 günlük AO'su (yeşil) 1.528 test edildi. Teknik açıdan 1.528 (5 günlük AO) geri çekilmelerde önemli destek olarak izlenebilir. Bu desteğin altına yerleşme olması durumunda geçmişte önemli konumda bulunan 1.511-1.500 desteklerine geri çekilme görülebilir. Yukarı yönlü hareketlerde 1.550 yatay direnci takip edilebilir. Hacim indikatörü 20,9mlr TL tutarında gerçekleşirken, güçlenmeyi temsil eden RSI göstergesi 78,61 seviyesinde aşırı alım bölgesinde fiyatlanmaktadır. Endeks Dolar bazında ise günü 1,59 centten kapattı. Endeks gün içi 1,59-1,60 cent bandında satıcılı hareket edildi. Endeksin teknik görünümünü incelediğimizde, yukarı yönlü hareketlerin devam edebilmesi için 1,61 cent direncinin geçilmesi gerekmektedir. Aşağı yönlü hareketlerde ise yatay kanal desteği (1,55 cent) önemli seviye olarak takip edilebilir.

BIST100 Grafik



UYARI: Burada yer alan yatırım bilgi, yorum ve tavsiyeleri yatırım danışmanlığı kapsamında değildir. Yatırım danışmanlığı hizmeti; aracı kurumlar, portföy yönetim şirketleri, mevduat kabul etmeyen bankalar ile müşteri arasında imzalanacak yatırım danışmanlığı sözleşmesi çerçevesinde sunulmaktadır. Burada yer alan yorum ve tavsiyeler, yorum ve tavsiyede bulun anların kişisel görüşlerine dayanmaktadır. Bu görüşler mali durumunuz ile risk ve getiri tercihlerinize uygun olmayabilir. Bu nedenle , sadece burada yer alan bilgilere dayanılarak yatırım kararı verilmesi beklentilerinize uygun sonuçlar doğurmayabilir.

VIOP30 Yakın Vade Kontratı

	Uzlaşma Fiyatı	Destek-1	Destek-2	Destek-3	Direnç-1	Direnç-2	Direnç-3
VIOP30	1.683	1.670	1.660	1.635	1.700	1.725	1.760

VIOP30 Yakın Vade Kontratı, günü 1.683 uzlaşma fiyatından hafif eksi görüntü ile kapattı. Kontrat gün içinde 1.678-1.698 bandında hareket etti. Günün ilk yarısında alımlar ile 1.698 seviyelerine kadar yükseliş yaşan kontratta, günün ikinci yarısı geri çekilmeler görüldü. Kontratta geri çekilmelerin devam etmesi halinde 5 günlük AO (1.670) desteği takip edilebilir. Teknik açıdan 1.670 (5 günlük AO) korunması ile kısa vadede yukarı yönlü hareketlerin devam edebileceğini tahmin etmekteyiz.

VIOP30 Yakın Vade Kontratı Grafik



UYARI: Burada yer alan yatırım bilgi, yorum ve tavsiyeleri yatırım danışmanlığı kapsamında değildir. Yatırım danışmanlığı hizmeti; aracı kurumlar, portföy yönetim şirketleri, mevduat kabul etmeyen bankalar ile müşteri arasında imzalanacak yatırım danışmanlığı sözleşmesi çerçevesinde sunulmaktadır. Burada yer alan yorum ve tavsiyeler, yorum ve tavsiyede bulun anların kişisel görüşlerine dayanmaktadır. Bu görüşler mali durumunuz ile risk ve getiri tercihlerinize uygun olmayabilir. Bu nedenle, sadece burada yer alan bilgilere dayanılarak yatırım kararı verilmesi beklentilerinize uygun sonuçlar doğurmayabilir.

USDTRY

	Son	Destek-1	Deste-2	Destek-3	Direnç-1	Direnç-2	Direnç-3
Dolar/TL	9,60	9,50	9,44	9,30	9,63	9,85	

Dolar/TL kurunda dünkü işlemlerde 9,4670-9,6161 bandında satıcı hareket edildi. Gün içi 9,50 seviyesinin altına inilse de gün sonu gelen alımlarla karşılaşıldı ve 5 günlük AO'su (9,58) üzerinde kapanış yapıldı. Dolar/TL'de son günlerde 9,63-9,44 bandında hareket etmektedir. Yukarı yönlü hareketlerin tekrar görülebilmesi için 9,63 direncinin geçilmesi gerekmektedir. Bu durumda tarihi zirve seviyesi (9,85) tekrar gündeme gelebilir. Geri çekilmelerde ilk etapta 9,50 seviyesi izlenebilir. Sonraki önemli destek olarak 22 günlük AO (9,44) desteği takip edilebilir.

Dolar/TL Grafik



UYARI: Burada yer alan yatırım bilgi, yorum ve tavsiyeleri yatırım danışmanlığı kapsamında değildir. Yatırım danışmanlığı hizmeti; aracı kurumlar, portföy yönetim şirketleri, mevduat kabul etmeyen bankalar ile müşteri arasında imzalanacak yatırım danışmanlığı sözleşmesi çerçevesinde sunulmaktadır. Burada yer alan yorum ve tavsiyeler, yorum ve tavsiyede bulun anların kişisel görüşlerine dayanmaktadır. Bu görüşler mali durumunuz ile risk ve getiri tercihlerinize uygun olmayabilir. Bu nedenle, sadece burada yer alan bilgilere dayanılarak yatırım kararı verilmesi beklentilerinize uygun sonuçlar doğurmayabilir.

GÜNLÜK PARA GİRİŞİ OLAN HİSSELER - İlk 5 Kurum (TL) 02.11.2021

Sıra	Hisse	Kapanış	Alıcılar Hacim	Satıcılar Hacim	Para Girişi
1	SISE	8,62	138.531.500	-83.292.490	55.239.010
2	AKBNK	6,07	108.729.400	-67.628.020	41.101.380
3	THYAO	15,49	107.254.900	-78.078.210	29.176.690
4	GARAN	10,16	195.655.100	-171.568.900	24.086.200
5	YKBNK	2,83	98.325.750	-75.238.470	23.087.280
6	SASA	30,1	48.199.060	-31.042.320	17.156.740
7	ISCTR	5,82	84.559.910	-67.783.730	16.776.180
8	TTKOM	7,72	37.904.010	-21.835.590	16.068.420
9	FROTO	193,1	94.143.930	-78.819.590	15.324.340
10	GUBRF	68,00	39.524.840	-24.338.650	15.186.190
11	BIMAS	64,05	70.120.540	-57.652.210	12.468.330
12	KZBGY	34,36	22.767.410	-13.510.140	9.257.270
13	PGSUS	81,6	24.081.110	-14.935.410	9.145.700
14	ARCLK	34,38	37.997.280	-29.104.990	8.892.290
15	TSKB	1,37	24.804.000	-16.457.130	8.346.870
16	COLLA	87,85	18.791.600	-10.683.570	8.108.030
17	SOKM	11,15	22.562.920	-14.648.770	7.914.150
18	SAHOL	11,26	24.879.730	-16.991.160	7.888.570
19	ZOREN	1,71	21.739.960	-14.737.500	7.002.460
20	ASELS	16,32	31.445.540	-25.426.750	6.018.790
21	TCELL	15,59	52.196.310	-46.236.290	5.960.020
22	YYAPI	1,11	15.711.800	-9.834.077	5.877.723
23	TAVHL	26,6	21.787.230	-15.979.290	5.807.940
24	KORDS	27,1	17.731.410	-12.275.750	5.455.660
25	BJKAS	6,12	20.111.500	-14.935.490	5.176.010
26	TKFEN	15,78	24.810.770	-19.762.440	5.048.330
27	CIMSA	29,06	25.970.680	-21.196.360	4.774.320
28	ERBOS	122,8	16.062.780	-11.295.770	4.767.010
29	BRLSM	10,48	14.582.840	-9.882.517	4.700.323
30	VESBE	6,01	11.991.360	-7.652.057	4.339.303
31	BASGZ	34,58	41.370.940	-37.079.380	4.291.560
32	KOZAL	104,1	46.945.470	-42.743.680	4.201.790
33	KUTPO	71,35	11.759.090	-7.638.824	4.120.266
34	SARKY	19,03	11.668.360	-7.631.032	4.037.328
35	GOZDE	6,78	14.899.990	-10.888.310	4.011.680
36	TEZOL	14,08	11.034.600	-7.376.646	3.657.954
37	HEDEF	3,77	17.585.540	-14.687.110	2.898.430
38	VAKBN	3,54	27.216.420	-24.377.300	2.839.120
39	KARYE	21,98	15.086.650	-12.398.990	2.687.660
40	VESTL	25,22	13.044.070	-10.372.210	2.671.860

Kaynak: MATRIKS

UYARI: Burada yer alan yatırım bilgi, yorum ve tavsiyeleri yatırım danışmanlığı kapsamında değildir. Yatırım danışmanlığı hizmeti; aracı kurumlar, portföy yönetim şirketleri, mevduat kabul etmeyen bankalar ile müşteri arasında imzalanacak yatırım danışmanlığı sözleşmesi çerçevesinde sunulmaktadır. Burada yer alan yorum ve tavsiyeler, yorum ve tavsiyede bulun anların kişisel görüşlerine dayanmaktadır. Bu görüşler mali durumunuz ile risk ve getiri tercihlerinize uygun olmayabilir. Bu nedenle, sadece burada yer alan bilgilere dayanılarak yatırım kararı verilmesi beklentilerinize uygun sonuçlar doğurmayabilir.

GÜNLÜK PARA ÇIKIŞI OLAN HİSSELER - İlk 5 Kurum (TL) 02.11.2021

Sıra	Hisse	Kapanış	Alıcılar Hacim	Satıcılar Hacim	Para Çıkışı
1	EREGL	19,09	68.917.300	-103.172.700	-34.255.400
2	PETKM	6,46	36.612.000	-52.906.710	-16.294.710
3	BIOEN	22,34	24.223.230	-38.574.700	-14.351.470
4	KOZAA	15,92	26.378.420	-37.690.030	-11.311.610
5	GSRAY	4,21	26.964.320	-35.018.900	-8.054.580
6	TTRAK	161,2	40.566.010	-47.823.800	-7.257.790
7	TOASO	56,2	31.798.960	-39.045.940	-7.246.980
8	FADE	7,39	13.926.580	-20.731.620	-6.805.040
9	IPEKE	12,95	11.180.840	-17.798.150	-6.617.310
10	TSPOR	5,37	50.922.760	-56.329.530	-5.406.770
11	KCHOL	23,54	63.922.590	-68.633.020	-4.710.430
12	KRDMD	7,46	50.565.690	-55.026.760	-4.461.070
13	ESCOM	4,93	5.025.512	-9.124.780	-4.099.268
14	TRGYO	3,92	7.961.588	-11.659.820	-3.698.232
15	ALMAD	1,48	4.559.330	-8.233.755	-3.674.425
16	ISMEN	15,56	15.030.090	-18.434.490	-3.404.400
17	GSDHO	2,39	12.799.800	-15.906.730	-3.106.930
18	ALBRK	1,75	5.219.399	-8.103.208	-2.883.809
19	GLYHO	1,82	17.068.570	-19.909.000	-2.840.430
20	ENJSA	11,52	15.749.910	-18.560.080	-2.810.170
21	OTKAR	337,4	14.076.950	-16.829.580	-2.752.630
22	CANTE	14,35	8.905.165	-11.557.060	-2.651.895
23	ECILC	5,9	5.910.967	-8.521.760	-2.610.793
24	YESIL	2,11	10.169.420	-12.511.340	-2.341.920
25	ISKPL	6,05	3.242.458	-5.503.588	-2.261.130
26	DOHOL	2,73	30.362.850	-32.609.480	-2.246.630
27	ARDYZ	49,04	5.806.268	-7.994.331	-2.188.063
28	CEMAS	1,16	4.947.215	-7.131.866	-2.184.651
29	BRYAT	331,00	4.427.777	-6.554.562	-2.126.785
30	TUPRS	140,3	46.696.920	-48.781.660	-2.084.740
31	ESEN	28,4	4.018.940	-6.085.074	-2.066.134
32	ATATP	50,6	8.881.498	-10.912.440	-2.030.942
33	ZRGYO	2,31	10.264.440	-12.219.540	-1.955.100
34	DESPC	9,22	3.080.367	-4.969.780	-1.889.413
35	FENER	30,46	7.588.899	-9.473.249	-1.884.350
36	AKFGY	5,59	4.518.056	-6.390.695	-1.872.639
37	AKSEN	7,31	10.590.050	-12.436.340	-1.846.290
38	AFYON	3,56	3.077.052	-4.830.831	-1.753.779
39	HEKTS	9,00	6.910.312	-8.627.230	-1.716.918
40	MGROS	34,52	9.300.143	-11.009.770	-1.709.627

Kaynak: MATRIKS

UYARI: Burada yer alan yatırım bilgi, yorum ve tavsiyeleri yatırım danışmanlığı kapsamında değildir. Yatırım danışmanlığı hizmeti; aracı kurumlar, portföy yönetim şirketleri, mevduat kabul etmeyen bankalar ile müşteri arasında imzalanacak yatırım danışmanlığı sözleşmesi çerçevesinde sunulmaktadır. Burada yer alan yorum ve tavsiyeler, yorum ve tavsiyede bulun anların kişisel görüşlerine dayanmaktadır. Bu görüşler mali durumunuz ile risk ve getiri tercihlerinize uygun olmayabilir. Bu nedenle, sadece burada yer alan bilgilere dayanılarak yatırım kararı verilmesi beklentilerinize uygun sonuçlar doğurmayabilir.

PİRAMİT MENKUL KIYMETLER A.Ő.

Gümüşsuyu Mah. İnönü Cad. Işık Apt. No:53 Kat:5 Daire 9-10 Taksim/İstanbul
Tel: 0212 293 95 00 Faks: 0212 293 95 60

Şişli Şubesi

Halaskargazi Cad. No:111 D:4 Kat:1 Şişli/İstanbul
Tel: 0212 395 32 33 Faks: 0212 230 81 15

Balıkesir İrtibat Bürosu

Altıeylül Mah. Keçeci sok. Özcaner İşmerkezi No:17 K:1 Altıeylül/ Balıkesir
Tel: 0266 245 91 21 Faks: 0266 245 23 34

Ferdi Uğur Taçkınlar

Araştırma Uzmanı Müdür Yardımcısı
02123953227

ugur.tackinlar@piramitmenkul.com.tr

Arif Tekin Seğmen

Araştırma Uzmanı
02123953213

arif.segmen@piramitmenkul.com.tr

UYARI: Burada yer alan yatırım bilgi, yorum ve tavsiyeleri yatırım danışmanlığı kapsamında değildir. Yatırım danışmanlığı hizmeti; aracı kurumlar, portföy yönetim şirketleri, mevduat kabul etmeyen bankalar ile müşteri arasında imzalanacak yatırım danışmanlığı sözleşmesi çerçevesinde sunulmaktadır. Burada yer alan yorum ve tavsiyeler, yorum ve tavsiyede bulun anların kişisel görüşlerine dayanmaktadır. Bu görüşler mali durumunuz ile risk ve getiri tercihlerinize uygun olmayabilir. Bu nedenle, sadece burada yer alan bilgilere dayanılarak yatırım kararı verilmesi beklentilerinize uygun sonuçlar doğurmayabilir.