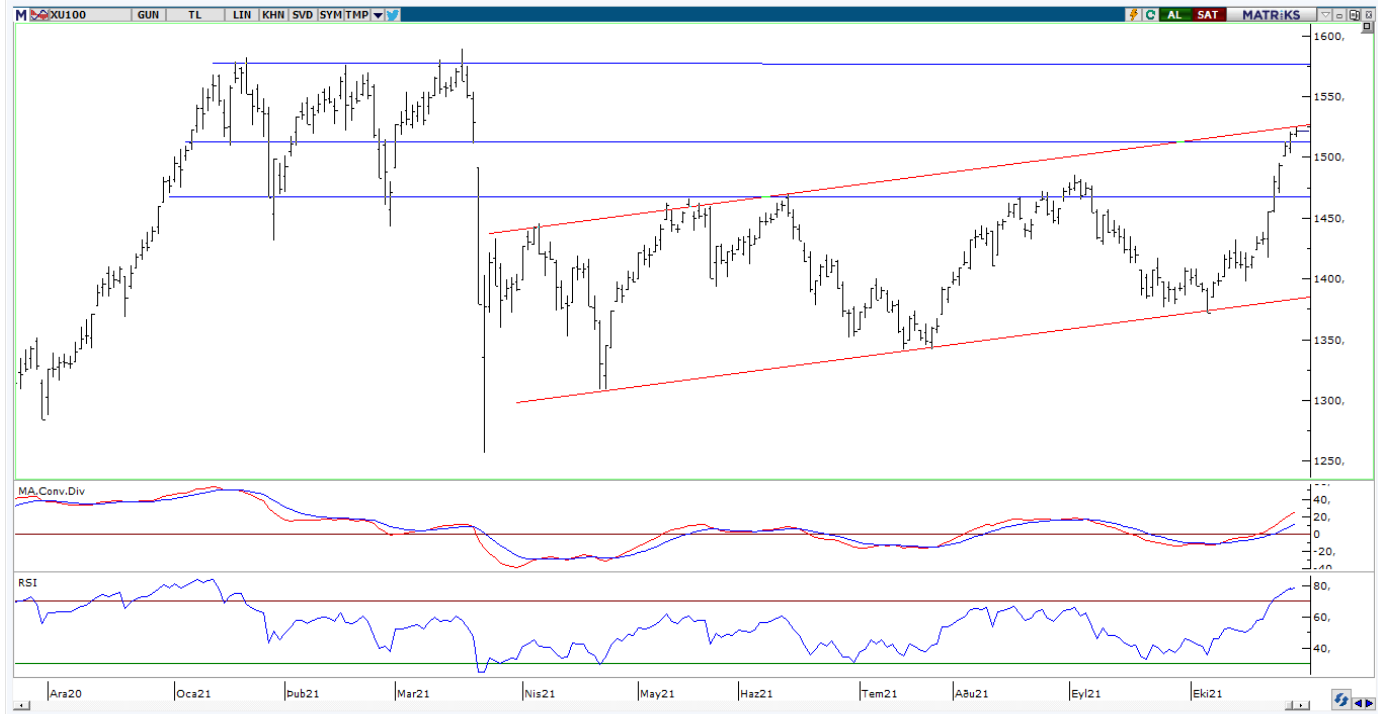


BIST-100

	Kapanış	Destek-1	Destek-2	Destek-3	Direnç-1	Direnç-2	Direnç-3
BIST100	1.522	1.511	1.500	1.485	1.525	1.550	1.580

BIST100 endeksi Perşembe günü işlemleri %0,18 oranında hafif yükselerek 1.522 puandan kapattı. Endeks güne yatay bir görünüm ile başladıktan sonra gün içinde 1.516-1.524 bandında hareket etti. Endeksin yukarı yönlü hareketinde Bankacılık Endeksi'nin %1,77 oranındaki yükselişi etkili oldu. Endeksin teknik görünümünü incelediğimizde, orta vadeli yükselen kanal direnci (1.525) önemli direnç olarak takip edilebilir. Teknik açıdan bu direncin geçilmesi durumunda yukarı yönlü hareketlerin devam edebileceğini, 1.550 ara direnç olmak üzere 1.580 yatay kanal üst bandı dirençlerinin hedefe girebileceğini düşünmekteyiz. Geri çekilmelerde ise 1.511-1.500 seviyeleri kısa vadeli destekler olarak izlenebilir. Endeks dolar bazında ise günü 1,59 centten kapattı. Endeks gün içi 1,58-1,59 cent bandında hareket edildi. Teknik bakımdan kanal desteği konumunda test edilen 1,55 cent seviyesinin korunması durumunda yukarı yönlü hareketler devam edebilir, orta vadeli yönde takip ettiğimiz 200 günlük AO (1,67 cent) direnci gündeme gelebilir.

BIST100 Grafik



UYARI: Burada yer alan yatırım bilgi, yorum ve tavsiyeleri yatırım danışmanlığı kapsamında değildir. Yatırım danışmanlığı hizmeti; aracı kurumlar, portföy yönetim şirketleri, mevduat kabul etmeyen bankalar ile müşteri arasında imzalanacak yatırım danışmanlığı sözleşmesi çerçevesinde sunulmaktadır. Burada yer alan yorum ve tavsiyeler, yorum ve tavsiyede bulun anların kişisel görüşlerine dayanmaktadır. Bu görüşler mali durumunuz ile risk ve getiri tercihlerinize uygun olmayabilir. Bu nedenle , sadece burada yer alan bilgilere dayanılarak yatırım kararı verilmesi beklentilerinize uygun sonuçlar doğurmayabilir.

VIOP30 Yakın Vade Kontratı

	Uzlaşma Fiyatı	Destek-1	Destek-2	Destek-3	Direnç-1	Direnç-2	Direnç-3
VIOP30	1.660	1.655	1.635	1.596	1.665	1.710	1.750

VIOP30 Yakın Vade Kontratı, Perşembe günü işlemleri 1.660 uzlaşma fiyatından yatay görüntü ile kapattı. Kontrat gün içinde 1.659-1.668 bandında hareket etti. Kontratta son dokuz haftanın zirvesi (1.665) geçilmesi ve üzerine yerleşme olması durumunda yukarı yönlü hareketlerin devam edebileceğini düşünmekteyiz. Aksi taktirde kısa vadeli yönde takip ettiğimiz 5 günlük AO (1.655) desteğine geri çekilme görülebilir. Sonraki önemli seviyeler olarak geçmişte destek konumunda test edilen 1.635 seviyesi ve 22 günlük AO (1.596) desteği takip edilebilir.

VIOP30 Yakın Vade Kontratı Grafik



UYARI: Burada yer alan yatırım bilgi, yorum ve tavsiyeleri yatırım danışmanlığı kapsamında değildir. Yatırım danışmanlığı hizmeti; aracı kurumlar, portföy yönetim şirketleri, mevduat kabul etmeyen bankalar ile müşteri arasında imzalanacak yatırım danışmanlığı sözleşmesi çerçevesinde sunulmaktadır. Burada yer alan yorum ve tavsiyeler, yorum ve tavsiyede bulun anların kişisel görüşlerine dayanmaktadır. Bu görüşler mali durumunuz ile risk ve getiri tercihlerinize uygun olmayabilir. Bu nedenle, sadece burada yer alan bilgilere dayanılarak yatırım kararı verilmesi beklentilerinize uygun sonuçlar doğurmayabilir.

USDTRY

	Son	Destek-1	Deste-2	Destek-3	Direnç-1	Direnç-2	Direnç-3
Dolar/TL	9,60	9,40	9,30	9,15			

Dolar/TL kurunda haftalık bazda 9,4110-9,8500 bandında hareket edildi. Haftanın ilk işlem gününde gelen alımların etkisi ile tarihi zirve seviyesi (9,85) test edildi. Haftanın ikinci yarısında satışlarla karşılaşan dolar/TL'de 5 haftalık AO'suna (9,40) geri çekilme görüldü. Haftayı 9,60 seviyesinde kapatan kurda, 9,40 desteğinin korunması durumunda yukarı yönlü hareketler devam edebilir. Teknik açıdan 9,40 desteğinin aşağı yönlü geçilmesi durumunda 9,30-9,15 desteklerine geri çekilme görülebilir.

Dolar/TL Grafik



UYARI: Burada yer alan yatırım bilgi, yorum ve tavsiyeleri yatırım danışmanlığı kapsamında değildir. Yatırım danışmanlığı hizmeti; aracı kurumlar, portföy yönetim şirketleri, mevduat kabul etmeyen bankalar ile müşteri arasında imzalanacak yatırım danışmanlığı sözleşmesi çerçevesinde sunulmaktadır. Burada yer alan yorum ve tavsiyeler, yorum ve tavsiyede bulun anların kişisel görüşlerine dayanmaktadır. Bu görüşler mali durumunuz ile risk ve getiri tercihlerinize uygun olmayabilir. Bu nedenle, sadece burada yer alan bilgilere dayanılarak yatırım kararı verilmesi beklentilerinize uygun sonuçlar doğurmayabilir.

GÜNLÜK PARA GİRİŞİ OLAN HİSSELER - İlk 5 Kurum (TL) 28.10.2021

Sıra	Hisse	Kapanış	Alıcılar Hacim	Satıcılar Hacim	Para Girişi
1	GARAN	9,85	296.311.500	-181.704.500	114.607.000
2	YKBNK	2,73	83.228.600	-55.897.960	27.330.640
3	SASA	31,04	45.448.610	-26.070.680	19.377.930
4	THYAO	14,97	63.594.540	-47.315.510	16.279.030
5	AKBNK	5,86	70.777.400	-55.002.040	15.775.360
6	KOZAL	107,3	44.284.420	-33.861.620	10.422.800
7	KCHOL	23,58	39.066.290	-29.880.990	9.185.300
8	BIOEN	26,34	20.737.180	-13.826.990	6.910.190
9	GOZDE	6,69	22.920.730	-16.150.810	6.769.920
10	SELVA	10,91	14.702.120	-8.231.165	6.470.955
11	EREGL	19,69	56.901.340	-50.588.780	6.312.560
12	SARKY	18,48	17.481.200	-12.863.500	4.617.700
13	PEGYO	1,62	11.715.950	-7.258.491	4.457.459
14	ARCLK	33,68	14.962.430	-10.916.260	4.046.170
15	FADE	7,9	8.054.275	-4.413.705	3.640.570
16	ISCTR	5,63	86.941.580	-83.363.470	3.578.110
17	PGSUS	79,65	8.830.085	-5.366.862	3.463.223
18	DOAS	36,32	10.036.730	-6.725.176	3.311.554
19	TUPRS	139,8	55.708.320	-52.450.540	3.257.780
20	ASELS	16,43	39.888.890	-36.765.610	3.123.280
21	CCOLA	85,1	12.152.820	-9.224.521	2.928.299
22	AYEN	6,24	9.352.512	-6.516.755	2.835.757
23	TOASO	58,8	22.403.110	-19.619.640	2.783.470
24	HALKB	4,43	15.043.330	-12.381.920	2.661.410
25	IHLAS	0,56	6.128.303	-3.676.610	2.451.693
26	DESPC	10,09	6.189.459	-3.897.827	2.291.632
27	MNDRS	2,09	5.822.485	-3.574.233	2.248.252
28	GLCVY	13,69	7.864.887	-5.957.670	1.907.217
29	TAVHL	26,58	11.400.140	-9.522.901	1.877.239
30	PETKM	6,53	19.620.840	-17.765.200	1.855.640
31	ALARK	9,41	8.385.186	-6.602.135	1.783.051
32	VAKBN	3,44	11.567.860	-9.797.003	1.770.857
33	KZBGY	30,00	8.576.478	-6.827.053	1.749.425
34	IPEKE	13,66	9.438.464	-7.697.581	1.740.883
35	ENJSA	11,76	9.285.131	-7.635.597	1.649.534
36	GESAN	22,9	4.907.892	-3.359.934	1.547.958
37	EKGYO	1,97	17.033.650	-15.494.240	1.539.410
38	ISMEN	16,00	7.119.981	-5.603.609	1.516.372
39	FMIZP	112,5	3.804.504	-2.483.744	1.320.760
40	KORDS	27,6	10.823.800	-9.510.256	1.313.544

Kaynak: MATRIKS

UYARI: Burada yer alan yatırım bilgi, yorum ve tavsiyeleri yatırım danışmanlığı kapsamında değildir. Yatırım danışmanlığı hizmeti; aracı kurumlar, portföy yönetim şirketleri, mevduat kabul etmeyen bankalar ile müşteri arasında imzalanacak yatırım danışmanlığı sözleşmesi çerçevesinde sunulmaktadır. Burada yer alan yorum ve tavsiyeler, yorum ve tavsiyede bulun anların kişisel görüşlerine dayanmaktadır. Bu görüşler mali durumunuz ile risk ve getiri tercihlerinize uygun olmayabilir. Bu nedenle, sadece burada yer alan bilgilere dayanılarak yatırım kararı verilmesi beklentilerinize uygun sonuçlar doğurmayabilir.

GÜNLÜK PARA ÇIKIŐI OLAN HİŐSELER - İlk 5 Kurum (TL) 28.10.2021

Sıra	Hisse	Kapanıő	Alıcılar Hacim	Satıcılar Hacim	Para Çıkıőı
1	BIMAS	62,15	65.437.800	-106.147.600	-40.709.800
2	SISE	8,66	80.018.040	-96.373.170	-16.355.130
3	JANTS	62,05	23.572.250	-36.650.750	-13.078.500
4	FROTO	185,6	32.717.220	-44.195.140	-11.477.920
5	ZOREN	1,64	17.681.520	-23.106.850	-5.425.330
6	KRDMD	7,46	27.029.200	-31.813.770	-4.784.570
7	TRILC	9,82	5.730.197	-10.138.770	-4.408.573
8	GOODY	8,00	10.551.250	-14.899.790	-4.348.540
9	KTSKR	31,42	13.805.200	-18.153.390	-4.348.190
10	TTRAK	164,9	7.194.165	-10.867.280	-3.673.115
11	MANAS	15,77	5.190.758	-8.210.904	-3.020.146
12	TIRE	8,72	7.875.852	-10.880.310	-3.004.458
13	BOSSA	28,2	5.098.722	-7.644.163	-2.545.441
14	TSPOR	5,42	27.476.960	-30.015.880	-2.538.920
15	BASGZ	37,2	17.851.840	-20.144.600	-2.292.760
16	BRYAT	348,00	3.998.968	-5.847.224	-1.848.256
17	ISGSY	7,95	7.038.624	-8.828.012	-1.789.388
18	CIMSA	31,14	3.254.056	-4.980.489	-1.726.433
19	GLYHO	1,86	10.571.270	-12.266.630	-1.695.360
20	AKSEN	7,52	3.808.220	-5.348.176	-1.539.956
21	LOGO	42,5	2.910.753	-4.440.759	-1.530.006
22	TCELL	15,29	15.363.200	-16.849.070	-1.485.870
23	TKNSA	6,19	3.102.811	-4.587.478	-1.484.667
24	TKFEN	15,13	6.096.966	-7.478.735	-1.381.769
25	AFYON	3,52	2.215.536	-3.563.036	-1.347.500
26	BERA	9,62	3.658.057	-4.958.706	-1.300.649
27	ALBRK	1,77	2.940.066	-4.184.072	-1.244.006
28	CLEBI	165,00	3.932.998	-5.110.109	-1.177.111
29	SELEC	8,89	3.674.375	-4.833.478	-1.159.103
30	TTKOM	7,53	7.846.790	-8.992.348	-1.145.558
31	BRSAN	24,00	1.562.509	-2.669.983	-1.107.474
32	ITTFH	1,23	1.661.305	-2.713.175	-1.051.870
33	PETUN	16,68	2.137.480	-3.137.740	-1.000.260
34	FRIGO	21,00	2.275.068	-3.248.807	-973.739
35	TMSN	16,01	2.213.148	-3.174.546	-961.398
36	ALCAR	297,4	2.787.029	-3.706.334	-919.305
37	VKGYO	1,58	2.825.288	-3.736.549	-911.261
38	KARSN	3,63	7.314.850	-8.221.846	-906.996
39	TURSG	4,89	21.468.390	-22.360.100	-891.710
40	KONYA	843,2	1.359.084	-2.227.420	-868.336

Kaynak: MATRIKS

UYARI: Burada yer alan yatırım bilgi, yorum ve tavsiyeleri yatırım danışmanlıđı kapsamında deđildir. Yatırım danışmanlıđı hizmeti; aracı kurumlar, portföy yönetim şirketleri, mevduat kabul etmeyen bankalar ile müşteri arasında imzalanacak yatırım danışmanlıđı sözleşmesi çerçevesinde sunulmaktadır. Burada yer alan yorum ve tavsiyeler, yorum ve tavsiyede bulun anların kişisel görüşlerine dayanmaktadır. Bu görüşler mali durumunuz ile risk ve getiri tercihlerinize uygun olmayabilir. Bu nedenle, sadece burada yer alan bilgilere dayanılarak yatırım kararı verilmesi beklentilerinize uygun sonuçlar doğurmayabilir.

PİRAMİT MENKUL KIYMETLER A.Ő.

Gümüşsuyu Mah. İnönü Cad. Işık Apt. No:53 Kat:5 Daire 9-10 Taksim/İstanbul
Tel: 0212 293 95 00 Faks: 0212 293 95 60

Şişli Şubesi

Halaskargazi Cad. No:111 D:4 Kat:1 Şişli/İstanbul
Tel: 0212 395 32 33 Faks: 0212 230 81 15

Balıkesir İrtibat Bürosu

Altıeylül Mah. Keçeci sok. Özcaner İşmerkezi No:17 K:1 Altıeylül/ Balıkesir
Tel: 0266 245 91 21 Faks: 0266 245 23 34

Ferdi Uğur Taçkınlar

Araştırma Uzmanı Müdür Yardımcısı
02123953227

ugur.tackinlar@piramitmenkul.com.tr

Arif Tekin Seğmen

Araştırma Uzmanı
02123953213

arif.segmen@piramitmenkul.com.tr

UYARI: Burada yer alan yatırım bilgi, yorum ve tavsiyeleri yatırım danışmanlığı kapsamında değildir. Yatırım danışmanlığı hizmeti; aracı kurumlar, portföy yönetim şirketleri, mevduat kabul etmeyen bankalar ile müşteri arasında imzalanacak yatırım danışmanlığı sözleşmesi çerçevesinde sunulmaktadır. Burada yer alan yorum ve tavsiyeler, yorum ve tavsiyede bulun anların kişisel görüşlerine dayanmaktadır. Bu görüşler mali durumunuz ile risk ve getiri tercihlerinize uygun olmayabilir. Bu nedenle, sadece burada yer alan bilgilere dayanılarak yatırım kararı verilmesi beklentilerinize uygun sonuçlar doğurmayabilir.