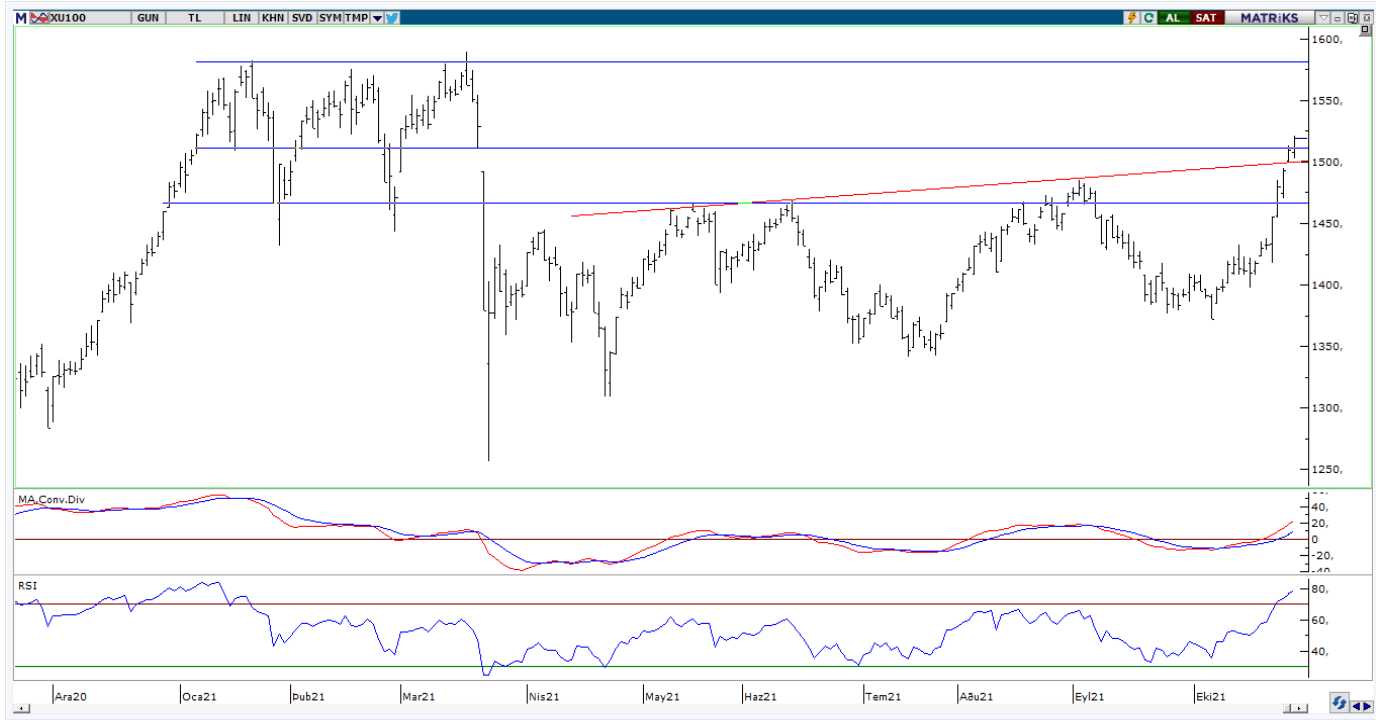


BIST-100

| | Kapanış | Destek-1 | Destek-2 | Destek-3 | Direnç-1 | Direnç-2 | Direnç-3 |
|---------|---------|----------|----------|----------|----------|----------|----------|
| BIST100 | 1.519 | 1.511 | 1.500 | 1.485 | 1.530 | 1.550 | 1.580 |

BIST100 endeksi dünkü işlemleri %0,67 oranında yükseliş ile 1.519 puandan kapattı. Endeks güne yatay görüntü ile başladıktan sonra gün içinde 1.503-1.520 bandında hareket etti. Endekste gün sonu gelen alımlar etkili oldu ve 1.511 direnci üzerinde kapanış yapıldı. Endeksin yukarı yönlü hareketinde Bankacılık Endeksi'nin %2,89 oranındaki yükselişi etkili oldu. Teknik açıdan kısa vadeli direnç olarak 1.530 seviyesi takip edilebilir. Geri çekilmelerde 1.511-1.500 seviyeleri izlenebilir. İndikatör bazında incelediğimizde, orta vadeli yönde takip ettiğimiz MACD indikatörü sıfır seviyesinin üzerinde fiyatlanırken, güçlenmeyi temsil eden RSI indikatörü 78 seviyesinde aşırı alım bölgesinde bulunmaktadır. Endeks Dolar bazında ise günü 1,59 centten kapattı. Endeks gün içi 1,57-1,59 cent bandında alıcılı hareket edildi. Endeksin yukarı yönlü hareketinde dolar/TL'deki geri çekilme etkili oldu. Endeksin yatay kanal desteğinin (1,55) üzerine yerleşmesi olumlu. Teknik bakımdan 1,55 cent seviyesinin korunması durumunda kısa vadede yukarı yönlü hareketler görülebilir, 1,61 cent direnci gündeme gelebilir.

BIST100 Grafik



UYARI: Burada yer alan yatırım bilgi, yorum ve tavsiyeleri yatırım danışmanlığı kapsamında değildir. Yatırım danışmanlığı hizmeti; aracı kurumlar, portföy yönetim şirketleri, mevduat kabul etmeyen bankalar ile müşteri arasında imzalanacak yatırım danışmanlığı sözleşmesi çerçevesinde sunulmaktadır. Burada yer alan yorum ve tavsiyeler, yorum ve tavsiyede bulun anların kişisel görüşlerine dayanmaktadır. Bu görüşler mali durumunuz ile risk ve getiri tercihlerinize uygun olmayabilir. Bu nedenle , sadece burada yer alan bilgilere dayanılarak yatırım kararı verilmesi beklentilerinize uygun sonuçlar doğurmayabilir.

VIOP30 Yakın Vade Kontratı

| | Uzlaşma Fiyatı | Destek-1 | Destek-2 | Destek-3 | Direnç-1 | Direnç-2 | Direnç-3 |
|---------------|----------------|--------------|--------------|--------------|--------------|--------------|--------------|
| VIOP30 | 1.662 | 1.660 | 1.648 | 1.630 | 1.670 | 1.690 | 1.760 |

VIOP30 Yakın Vade Kontratı, günü 1.662 uzlaşma fiyatından alıcılı görüntü ile kapattı. Kontrat gün içinde 1.645-1.667 bandında hareket etti. Kontratın gün sonu gelen alımlar etkili oldu ve son dokuz haftanın en yüksek seviyesi (1.667) test edildi. Teknik açıdan 1.660 seviyesi korunması durumunda yukarı yönlü hareketler devam edebilir, ilk etapta 1.670 direnci gündeme gelebilir. Sonraki önemli direnç olarak yükselen kanal direnci (1.690) takip edilebilir. Geri çekilmelerde 1.660 seviyesinin geçilmesi durumunda 5 günlük AO'ya (1.648) geri çekilme görülebilir.

VIOP30 Yakın Vade Kontratı Grafik



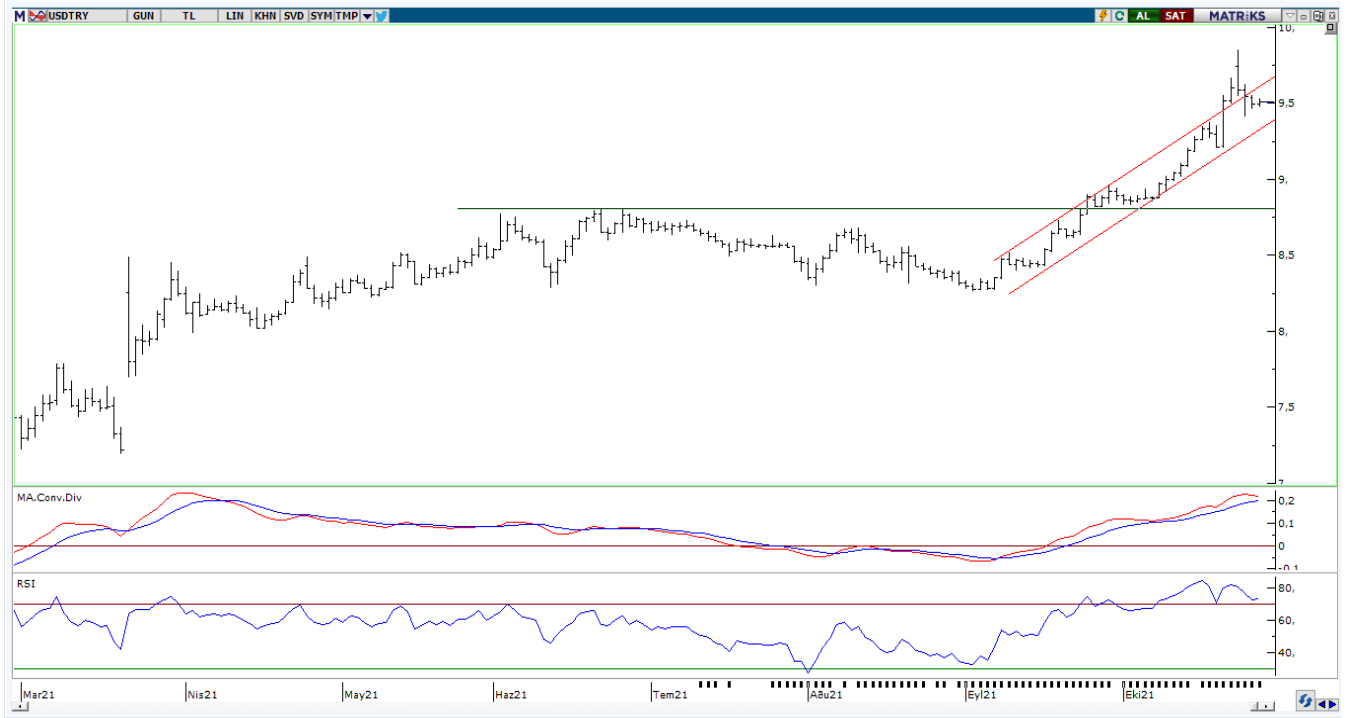
UYARI: Burada yer alan yatırım bilgi, yorum ve tavsiyeleri yatırım danışmanlığı kapsamında değildir. Yatırım danışmanlığı hizmeti; aracı kurumlar, portföy yönetim şirketleri, mevduat kabul etmeyen bankalar ile müşteri arasında imzalanacak yatırım danışmanlığı sözleşmesi çerçevesinde sunulmaktadır. Burada yer alan yorum ve tavsiyeler, yorum ve tavsiyede bulun anların kişisel görüşlerine dayanmaktadır. Bu görüşler mali durumunuz ile risk ve getiri tercihlerinize uygun olmayabilir. Bu nedenle, sadece burada yer alan bilgilere dayanılarak yatırım kararı verilmesi beklentilerinize uygun sonuçlar doğurmayabilir.

USDTRY

| | Son | Destek-1 | Deste-2 | Destek-3 | Direnç-1 | Direnç-2 | Direnç-3 |
|----------|------|----------|---------|----------|----------|----------|----------|
| Dolar/TL | 9,49 | 9,31 | 9,15 | 9,00 | 9,55 | | |

Dolar/TL kurunda dünkü işlemlerde 9,4620-9,5516 bandında hareket edildi. Dolar/TL'de üst üste iki gün 5 günlük AO'su (9,53) altında kapanış yapıldı. Teknik açıdan 5 günlük AO'su (9,53) altına yerleşme olması durumunda 22 günlük AO (9,31) desteğine geri çekilebilir. Yukarı yönlü hareketlerde 9,55 seviyesi takip edilebilir. Kısa vadede 9,55 direncinin geçilmesi ile yukarı yönlü hareketlerin tekrar görülebileceğini düşünmekteyiz.

Dolar/TL Grafik



UYARI: Burada yer alan yatırım bilgi, yorum ve tavsiyeleri yatırım danışmanlığı kapsamında değildir. Yatırım danışmanlığı hizmeti; aracı kurumlar, portföy yönetim şirketleri, mevduat kabul etmeyen bankalar ile müşteri arasında imzalanacak yatırım danışmanlığı sözleşmesi çerçevesinde sunulmaktadır. Burada yer alan yorum ve tavsiyeler, yorum ve tavsiyede bulun anların kişisel görüşlerine dayanmaktadır. Bu görüşler mali durumunuz ile risk ve getiri tercihlerinize uygun olmayabilir. Bu nedenle, sadece burada yer alan bilgilere dayanılarak yatırım kararı verilmesi beklentilerinize uygun sonuçlar doğurmayabilir.

GÜNLÜK PARA GİRİŞİ OLAN HİSSELER - İlk 5 Kurum (TL) 27.10.2021

| Sıra | Hisse | Kapanış | Alıcılar Hacim | Satıcılar Hacim | Para Girişi |
|------|-------|---------|----------------|-----------------|-------------|
| 1 | GARAN | 9,56 | 434.473.500 | -304.215.900 | 130.257.600 |
| 2 | AKBNK | 5,78 | 283.459.800 | -227.010.300 | 56.449.500 |
| 3 | TUPRS | 141,3 | 130.367.800 | -98.280.230 | 32.087.570 |
| 4 | ISCTR | 5,61 | 78.720.970 | -53.158.160 | 25.562.810 |
| 5 | KCHOL | 23,56 | 48.232.660 | -29.350.460 | 18.882.200 |
| 6 | KOZAA | 16,75 | 33.969.850 | -19.463.240 | 14.506.610 |
| 7 | SAHOL | 11,09 | 61.602.680 | -49.716.940 | 11.885.740 |
| 8 | TAVHL | 26,52 | 25.816.230 | -14.383.600 | 11.432.630 |
| 9 | SASA | 30,92 | 49.132.010 | -38.678.310 | 10.453.700 |
| 10 | PETKM | 6,56 | 59.429.570 | -49.516.080 | 9.913.490 |
| 11 | SISE | 8,78 | 62.515.230 | -53.384.500 | 9.130.730 |
| 12 | YKBNK | 2,66 | 80.200.600 | -71.102.140 | 9.098.460 |
| 13 | JANTS | 64,5 | 25.677.450 | -17.693.560 | 7.983.890 |
| 14 | SARKY | 16,8 | 15.929.630 | -9.248.814 | 6.680.816 |
| 15 | ULKER | 20,3 | 23.827.410 | -17.235.450 | 6.591.960 |
| 16 | VESBE | 6,16 | 21.528.090 | -15.410.760 | 6.117.330 |
| 17 | CCOLA | 83,65 | 26.254.010 | -20.151.950 | 6.102.060 |
| 18 | MAVI | 71,85 | 17.558.220 | -11.702.570 | 5.855.650 |
| 19 | TSKB | 1,29 | 18.303.470 | -13.938.300 | 4.365.170 |
| 20 | KTSKR | 33,28 | 10.628.750 | -6.283.601 | 4.345.149 |
| 21 | ANGEN | 21,56 | 17.820.060 | -13.609.790 | 4.210.270 |
| 22 | AKSA | 23,58 | 10.317.360 | -6.267.591 | 4.049.769 |
| 23 | TCELL | 15,45 | 44.753.500 | -40.908.380 | 3.845.120 |
| 24 | LOGO | 43,26 | 7.833.575 | -4.138.129 | 3.695.446 |
| 25 | AKSEN | 7,46 | 12.279.460 | -8.613.944 | 3.665.516 |
| 26 | KOZAL | 104,9 | 29.318.390 | -25.869.540 | 3.448.850 |
| 27 | CIMSA | 31,64 | 8.730.187 | -5.291.571 | 3.438.616 |
| 28 | GSRAY | 3,5 | 8.767.437 | -5.339.097 | 3.428.340 |
| 29 | EGEEN | 1296,5 | 8.851.128 | -5.508.820 | 3.342.308 |
| 30 | IPEKE | 13,42 | 11.920.250 | -8.719.561 | 3.200.689 |
| 31 | VAKBN | 3,43 | 26.527.020 | -23.511.330 | 3.015.690 |
| 32 | GLCVY | 13,37 | 12.417.590 | -9.443.299 | 2.974.291 |
| 33 | VKGYO | 1,6 | 11.664.280 | -8.693.833 | 2.970.447 |
| 34 | SELVA | 9,92 | 12.952.610 | -10.195.430 | 2.757.180 |
| 35 | OYAKC | 6,93 | 9.080.133 | -6.367.469 | 2.712.664 |
| 36 | ZOREN | 1,66 | 8.422.327 | -5.856.102 | 2.566.225 |
| 37 | BJKAS | 6,24 | 12.582.900 | -10.083.630 | 2.499.270 |
| 38 | SELEC | 9,01 | 7.936.495 | -5.703.054 | 2.233.441 |
| 39 | BRLSM | 10,02 | 7.290.308 | -5.088.076 | 2.202.232 |
| 40 | TTKOM | 7,52 | 24.665.580 | -22.481.800 | 2.183.780 |

Kaynak: MATRIKS

UYARI: Burada yer alan yatırım bilgi, yorum ve tavsiyeleri yatırım danışmanlığı kapsamında değildir. Yatırım danışmanlığı hizmeti; aracı kurumlar, portföy yönetim şirketleri, mevduat kabul etmeyen bankalar ile müşteri arasında imzalanacak yatırım danışmanlığı sözleşmesi çerçevesinde sunulmaktadır. Burada yer alan yorum ve tavsiyeler, yorum ve tavsiyede bulun anların kişisel görüşlerine dayanmaktadır. Bu görüşler mali durumunuz ile risk ve getiri tercihlerinize uygun olmayabilir. Bu nedenle, sadece burada yer alan bilgilere dayanılarak yatırım kararı verilmesi beklentilerinize uygun sonuçlar doğurmayabilir.

GÜNLÜK PARA ÇIKIŞI OLAN HİSSELER - İlk 5 Kurum (TL) 27.10.2021

| Sıra | Hisse | Kapanış | Alıcılar Hacim | Satıcılar Hacim | Para Çıkışı |
|------|-------|---------|----------------|-----------------|-------------|
| 1 | ASELS | 16,48 | 157.194.400 | -211.863.500 | -54.669.100 |
| 2 | BERA | 9,72 | 45.784.560 | -74.598.970 | -28.814.410 |
| 3 | EREGL | 19,77 | 137.706.200 | -162.131.500 | -24.425.300 |
| 4 | BIOEN | 25 | 29.495.710 | -47.454.980 | -17.959.270 |
| 5 | BIMAS | 63,1 | 144.487.800 | -162.341.600 | -17.853.800 |
| 6 | DOHOL | 2,66 | 31.807.680 | -45.524.140 | -13.716.460 |
| 7 | KRDMD | 7,5 | 63.175.450 | -76.636.140 | -13.460.690 |
| 8 | TKFEN | 15,18 | 31.189.610 | -39.363.260 | -8.173.650 |
| 9 | TTRAK | 170 | 20.593.900 | -27.572.280 | -6.978.380 |
| 10 | HEKTS | 8,9 | 16.125.480 | -23.008.450 | -6.882.970 |
| 11 | OTKAR | 341,3 | 13.008.020 | -19.611.990 | -6.603.970 |
| 12 | ARCLK | 33,44 | 23.915.730 | -29.568.430 | -5.652.700 |
| 13 | ISDMR | 13,55 | 23.919.880 | -29.263.600 | -5.343.720 |
| 14 | TOASO | 58,5 | 53.070.870 | -58.291.770 | -5.220.900 |
| 15 | KARSN | 3,66 | 15.008.600 | -19.847.490 | -4.838.890 |
| 16 | TRILC | 10,03 | 18.977.990 | -23.424.570 | -4.446.580 |
| 17 | MNDRS | 2,01 | 4.099.437 | -8.284.257 | -4.184.820 |
| 18 | IZMDC | 2,34 | 5.423.827 | -9.553.976 | -4.130.149 |
| 19 | GOODY | 8,54 | 3.954.829 | -7.769.098 | -3.814.269 |
| 20 | ISGSY | 8,08 | 19.149.440 | -22.751.030 | -3.601.590 |
| 21 | KONTR | 74,15 | 5.424.096 | -8.800.018 | -3.375.922 |
| 22 | KARTN | 52,25 | 7.344.122 | -10.422.260 | -3.078.138 |
| 23 | SEYKM | 16,23 | 4.346.137 | -7.298.618 | -2.952.481 |
| 24 | ODAS | 1,4 | 9.770.595 | -12.676.660 | -2.906.065 |
| 25 | GOZDE | 6,09 | 4.723.430 | -6.873.973 | -2.150.543 |
| 26 | ECILC | 6,01 | 7.773.910 | -9.702.979 | -1.929.069 |
| 27 | DEVA | 23,78 | 2.838.583 | -4.727.938 | -1.889.355 |
| 28 | ENJSA | 11,71 | 4.089.044 | -5.954.590 | -1.865.546 |
| 29 | INVEO | 29,26 | 2.156.073 | -4.017.192 | -1.861.119 |
| 30 | FENER | 30,2 | 4.565.888 | -6.190.048 | -1.624.160 |
| 31 | SOKM | 11,1 | 16.506.370 | -18.103.400 | -1.597.030 |
| 32 | NIBAS | 7,69 | 2.316.926 | -3.752.928 | -1.436.002 |
| 33 | CEMAS | 1,16 | 2.455.895 | -3.846.675 | -1.390.780 |
| 34 | ANELE | 2,64 | 3.029.326 | -4.381.868 | -1.352.542 |
| 35 | KZBGY | 28,3 | 16.875.060 | -18.121.960 | -1.246.900 |
| 36 | ALCAR | 308,6 | 4.155.637 | -5.381.977 | -1.226.340 |
| 37 | VAKKO | 9,35 | 2.107.798 | -3.291.904 | -1.184.106 |
| 38 | MAKTK | 3,45 | 5.189.483 | -6.359.098 | -1.169.615 |
| 39 | SKBNK | 1,01 | 13.372.430 | -14.491.290 | -1.118.860 |
| 40 | KONYA | 851,5 | 2.750.533 | -3.863.439 | -1.112.906 |

Kaynak: MATRIKS

UYARI: Burada yer alan yatırım bilgi, yorum ve tavsiyeleri yatırım danışmanlığı kapsamında değildir. Yatırım danışmanlığı hizmeti; aracı kurumlar, portföy yönetim şirketleri, mevduat kabul etmeyen bankalar ile müşteri arasında imzalanacak yatırım danışmanlığı sözleşmesi çerçevesinde sunulmaktadır. Burada yer alan yorum ve tavsiyeler, yorum ve tavsiyede bulun anların kişisel görüşlerine dayanmaktadır. Bu görüşler mali durumunuz ile risk ve getiri tercihlerinize uygun olmayabilir. Bu nedenle, sadece burada yer alan bilgilere dayanılarak yatırım kararı verilmesi beklentilerinize uygun sonuçlar doğurmayabilir.

PİRAMİT MENKUL KIYMETLER A.Ő.

Gümüşsuyu Mah. İnönü Cad. Işık Apt. No:53 Kat:5 Daire 9-10 Taksim/İstanbul
Tel: 0212 293 95 00 Faks: 0212 293 95 60

Şişli Şubesi

Halaskargazi Cad. No:111 D:4 Kat:1 Şişli/İstanbul
Tel: 0212 395 32 33 Faks: 0212 230 81 15

Balıkesir İrtibat Bürosu

Altıeylül Mah. Keçeci sok. Özcaner İşmerkezi No:17 K:1 Altıeylül/ Balıkesir
Tel: 0266 245 91 21 Faks: 0266 245 23 34

Ferdi Uğur Taçkinlar

Araştırma Uzmanı Müdür Yardımcısı
02123953227

ugur.tackinlar@piramitmenkul.com.tr

Arif Tekin Seğmen

Araştırma Uzmanı
02123953213

arif.segmen@piramitmenkul.com.tr

UYARI: Burada yer alan yatırım bilgi, yorum ve tavsiyeleri yatırım danışmanlığı kapsamında değildir. Yatırım danışmanlığı hizmeti; aracı kurumlar, portföy yönetim şirketleri, mevduat kabul etmeyen bankalar ile müşteri arasında imzalanacak yatırım danışmanlığı sözleşmesi çerçevesinde sunulmaktadır. Burada yer alan yorum ve tavsiyeler, yorum ve tavsiyede bulun anların kişisel görüşlerine dayanmaktadır. Bu görüşler mali durumunuz ile risk ve getiri tercihlerinize uygun olmayabilir. Bu nedenle, sadece burada yer alan bilgilere dayanılarak yatırım kararı verilmesi beklentilerinize uygun sonuçlar doğurmayabilir.