

BIST-100

	Kapanış	Destek-1	Destek-2	Destek-3	Direnç-1	Direnç-2	Direnç-3
BIST100	1.509	1.500	1.485	1.465	1.511	1.530	1.550

BIST100 endeksi dünkü işlemleri %1,09 oranında yükseliş ile 1.509 puandan kapattı. Endeks güne alıcılı bir görünüm ile başladıktan sonra gün içinde 1.501-1.512 bandında hareket etti. Endeksin işlem hacmi 21,08mlr TL olarak gerçekleşti. Gün içi artan alımların etkisi ile 19-22 Mart tarihlerinde oluşan aşağı kaçış boşluğu (1.492-1.511) kapandı. Teknik açıdan 1.511 direncinin geçilmesi durumunda mevcut güçlenme devam edebilir, kısa vadede 1.530 direnci hedeflenebilir. Geri çekilmelerde 1.500 desteği takip edilebilir. Endeks dolar bazında ise günü 1,58 centten kapattı. Endeks gün içi 1,57-1,58 cent bandında alıcılı hareket edildi. Endeksin yukarı yönlü hareketinde dolar/TL'deki geri çekilme etkili oldu. Endeksin yatay kanal desteği (1,55) üzerinde kapanış yapması olumlu. Teknik bakımdan 1,55 cent desteğinin korunması durumunda kısa vadede yukarı yönlü hareketler görülebilir, 1,61 cent direnci gündeme gelebilir.

BIST100 Grafik



UYARI: Burada yer alan yatırım bilgi, yorum ve tavsiyeleri yatırım danışmanlığı kapsamında değildir. Yatırım danışmanlığı hizmeti; aracı kurumlar, portföy yönetim şirketleri, mevduat kabul etmeyen bankalar ile müşteri arasında imzalanacak yatırım danışmanlığı sözleşmesi çerçevesinde sunulmaktadır. Burada yer alan yorum ve tavsiyeler, yorum ve tavsiyede bulun anların kişisel görüşlerine dayanmaktadır. Bu görüşler mali durumunuz ile risk ve getiri tercihlerinize uygun olmayabilir. Bu nedenle , sadece burada yer alan bilgilere dayanılarak yatırım kararı verilmesi beklentilerinize uygun sonuçlar doğurmayabilir.

VIOP30 Yakın Vade Kontratı

	Uzlaşma Fiyatı	Destek-1	Destek-2	Destek-3	Direnç-1	Direnç-2	Direnç-3
VIOP30	1.624	1.603	1.585	1.560	1.630	1.650	1.665

VIOP30 Yakın Vade Kontratı, günü 1.624 uzlaşma fiyatından alıcılı görüntü ile kapattı. Kontrat gün içinde 1.612-1.627 bandında hareket etti. Güne alımlarla başlayan kontratta, gün içi 1.625 seviyesinin geçilmesi ile son sekiz haftanın en yüksek seviyesi (1.627) test edildi. Kontratta geri çekilmelerde kısa vadeli yönde takip ettiğimiz 5 günlük AO (1.603) desteği izlenebilir. Bu desteğin üzerinde seyredilmesi ile kısa vadede pozitif görünüm devam edebilir. Yukarı yönlü hareketlerde 1.630 seviyesi ilk direnç olarak takip edilebilir.

VIOP30 Yakın Vade Kontratı Grafik



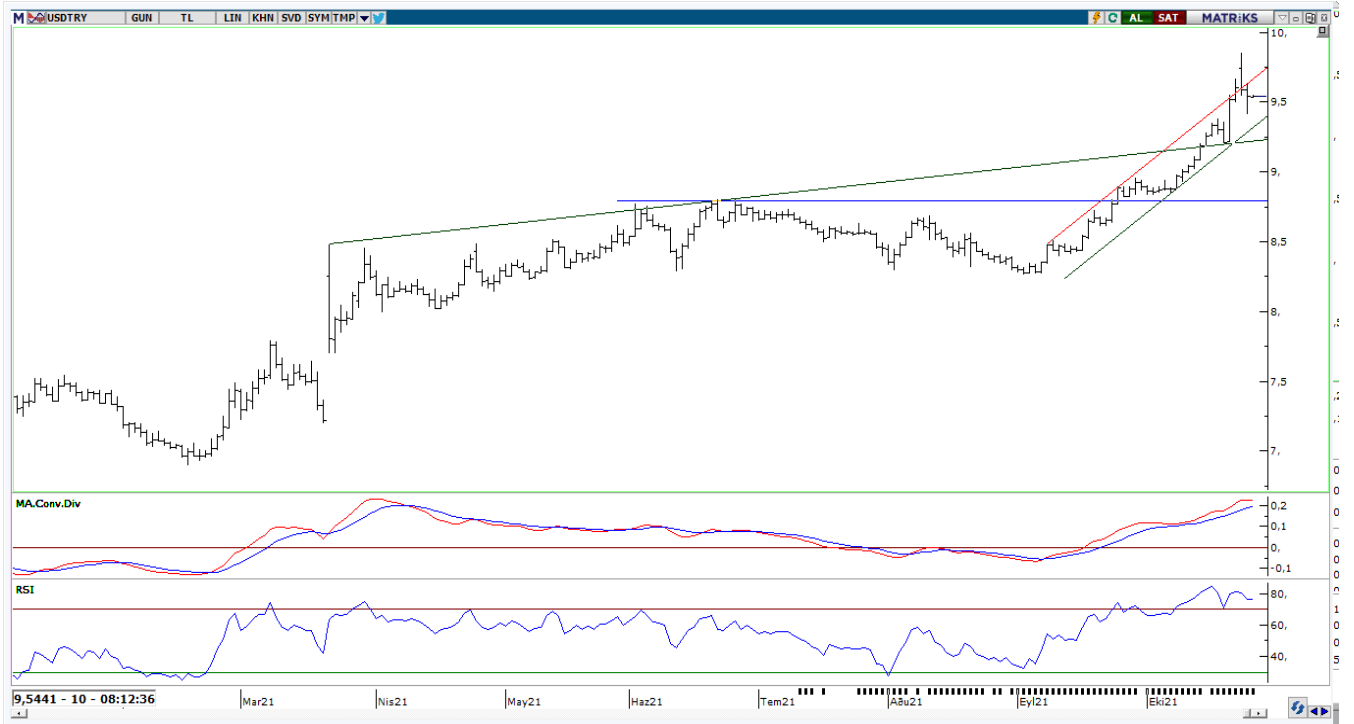
UYARI: Burada yer alan yatırım bilgi, yorum ve tavsiyeleri yatırım danışmanlığı kapsamında değildir. Yatırım danışmanlığı hizmeti; aracı kurumlar, portföy yönetim şirketleri, mevduat kabul etmeyen bankalar ile müşteri arasında imzalanacak yatırım danışmanlığı sözleşmesi çerçevesinde sunulmaktadır. Burada yer alan yorum ve tavsiyeler, yorum ve tavsiyede bulun anların kişisel görüşlerine dayanmaktadır. Bu görüşler mali durumunuz ile risk ve getiri tercihlerinize uygun olmayabilir. Bu nedenle, sadece burada yer alan bilgilere dayanılarak yatırım kararı verilmesi beklentilerinize uygun sonuçlar doğurmayabilir.

USDTRY

	Son	Destek-1	Deste-2	Destek-3	Direnç-1	Direnç-2	Direnç-3
Dolar/TL	9,54	9,50	9,30	9,15			

Dolar/TL kurunda dünkü işlemlerde 9,4110-9,6243 bandında hareket edildi. Günün ilk yarısında 8,60 seviyesinin aşağı yönlü geçilmesi ile satışlar arttı ve gün içi en düşük 9,41 seviyesi test edildi. Dolar/TL'de gün içi 5 günlük AO'nun (9,54) altını test etse de gün sonu tepki alımları karşılaştı ve 5 günlük AO'nun hemen üzerinde kapanış yapıldı. Dolar/TL'de kısa vadede 9,50 desteği altında kapanışlar yapılması durumunda geri çekilmelerin görülebileceğini düşünmekteyiz..

Dolar/TL Grafik



UYARI: Burada yer alan yatırım bilgi, yorum ve tavsiyeleri yatırım danışmanlığı kapsamında değildir. Yatırım danışmanlığı hizmeti; aracı kurumlar, portföy yönetim şirketleri, mevduat kabul etmeyen bankalar ile müşteri arasında imzalanacak yatırım danışmanlığı sözleşmesi çerçevesinde sunulmaktadır. Burada yer alan yorum ve tavsiyeler, yorum ve tavsiyede bulun anların kişisel görüşlerine dayanmaktadır. Bu görüşler mali durumunuz ile risk ve getiri tercihlerinize uygun olmayabilir. Bu nedenle, sadece burada yer alan bilgilere dayanılarak yatırım kararı verilmesi beklentilerinize uygun sonuçlar doğurmayabilir.

GÜNLÜK PARA GİRİŞİ OLAN HİSSELER - İlk 5 Kurum (TL) 26.10.2021

Sıra	Hisse	Kapanış	Alıcılar Hacim	Satıcılar Hacim	Para Girişi
1	GARAN	9,24	367.283.100	-283.534.900	83.748.200
2	THYAO	14,7	185.196.000	-130.690.500	54.505.500
3	TUPRS	139,8	119.066.900	-68.753.660	50.313.240
4	EREGL	20,00	137.137.600	-88.571.970	48.565.630
5	ASELS	16,97	57.636.710	-36.972.590	20.664.120
6	TAVHL	26,28	48.539.040	-29.151.970	19.387.070
7	KCHOL	23,34	108.023.600	-92.454.900	15.568.700
8	KARSN	3,72	25.833.660	-15.231.100	10.602.560
9	ANGEN	22,46	26.375.450	-16.658.600	9.716.850
10	SAHOL	10,96	52.575.220	-43.925.770	8.649.450
11	TSKB	1,28	26.252.610	-18.016.460	8.236.150
12	SISE	8,75	71.992.800	-63.869.020	8.123.780
13	GLCVY	13,4	20.319.870	-13.704.650	6.615.220
14	ODAS	1,41	42.945.670	-36.374.590	6.571.080
15	OTKAR	352,5	15.691.940	-9.321.178	6.370.762
16	KORDS	26,92	19.604.820	-14.440.590	5.164.230
17	GEREL	5,52	11.391.780	-6.403.371	4.988.409
18	ISGSY	8,7	33.602.050	-28.667.600	4.934.450
19	ECILC	6,08	12.263.120	-7.438.024	4.825.096
20	BASGZ	34,3	16.957.260	-12.495.010	4.462.250
21	ARCLK	33,56	66.880.900	-62.633.740	4.247.160
22	PARSN	31,58	9.606.526	-5.503.697	4.102.829
23	TSPOR	4,77	20.002.160	-15.979.190	4.022.970
24	KATMR	1,35	13.025.050	-9.281.446	3.743.604
25	BRLSM	9,85	8.057.904	-4.571.257	3.486.647
26	KARTN	52,4	11.501.160	-8.041.841	3.459.319
27	MGROS	35,26	19.268.950	-16.009.950	3.259.000
28	AKBNK	5,58	92.471.920	-89.238.340	3.233.580
29	HLGYO	2,62	9.928.043	-6.758.326	3.169.717
30	NUHCM	44,04	6.255.555	-3.434.965	2.820.590
31	IPEKE	13,43	15.121.050	-12.513.510	2.607.540
32	AYDEM	6,9	6.353.504	-3.800.127	2.553.377
33	VESTL	25,18	16.713.680	-14.284.470	2.429.210
34	AGHOL	27,2	9.107.667	-6.691.370	2.416.297
35	KONTR	74,00	12.811.960	-10.423.450	2.388.510
36	EKGYO	1,97	49.626.890	-47.292.280	2.334.610
37	SARKY	15,88	10.635.990	-8.354.100	2.281.890
38	RTALB	21,16	6.132.681	-3.864.602	2.268.079
39	SELVA	9,02	7.035.376	-4.796.549	2.238.827
40	DOAS	35,38	12.424.880	-10.202.030	2.222.850

Kaynak: MATRIKS

UYARI: Burada yer alan yatırım bilgi, yorum ve tavsiyeleri yatırım danışmanlığı kapsamında değildir. Yatırım danışmanlığı hizmeti; aracı kurumlar, portföy yönetim şirketleri, mevduat kabul etmeyen bankalar ile müşteri arasında imzalanacak yatırım danışmanlığı sözleşmesi çerçevesinde sunulmaktadır. Burada yer alan yorum ve tavsiyeler, yorum ve tavsiyede bulun anların kişisel görüşlerine dayanmaktadır. Bu görüşler mali durumunuz ile risk ve getiri tercihlerinize uygun olmayabilir. Bu nedenle, sadece burada yer alan bilgilere dayanılarak yatırım kararı verilmesi beklentilerinize uygun sonuçlar doğurmayabilir.

GÜNLÜK PARA ÇIKIŞI OLAN HİSSELER - İlk 5 Kurum (TL) 26.10.2021

Sıra	Hisse	Kapanış	Alıcılar Hacim	Satıcılar Hacim	Para Çıkışı
1	BIMAS	62,15	144.300.000	-179.352.100	-35.052.100
2	GUBRF	68,5	90.895.220	-118.699.800	-27.804.580
3	TCELL	15,73	34.515.360	-54.437.510	-19.922.150
4	KRDMD	7,56	68.761.410	-85.848.330	-17.086.920
5	FROTO	189,00	64.831.690	-80.042.520	-15.210.830
6	TTKOM	7,48	31.019.330	-45.254.240	-14.234.910
7	ZOREN	1,63	16.163.720	-28.709.230	-12.545.510
8	BIOEN	27,00	26.116.400	-34.436.660	-8.320.260
9	KOZAL	104,9	39.348.040	-47.350.570	-8.002.530
10	LOGO	42,82	9.740.527	-15.808.220	-6.067.693
11	HUBVC	10,00	8.341.678	-13.978.770	-5.637.092
12	FADE	7,92	9.014.686	-14.554.910	-5.540.224
13	TURSG	5,12	11.072.580	-15.251.800	-4.179.220
14	TOASO	58,4	31.514.300	-35.550.930	-4.036.630
15	TKNSA	6,18	6.154.310	-10.098.810	-3.944.500
16	TTRAK	173,7	17.873.250	-21.457.270	-3.584.020
17	BERA	10,2	9.673.651	-13.168.000	-3.494.349
18	YKBNK	2,6	30.658.700	-33.720.440	-3.061.740
19	GSRAY	3,46	10.521.900	-13.508.880	-2.986.980
20	NIBAS	7,83	5.412.782	-8.399.301	-2.986.519
21	HALKB	4,39	16.044.090	-18.911.260	-2.867.170
22	PGSUS	79,2	12.394.220	-15.202.170	-2.807.950
23	BRYAT	333,7	6.319.891	-9.036.894	-2.717.003
24	PETKM	6,5	76.908.860	-79.479.580	-2.570.720
25	NTHOL	4,23	3.176.687	-5.663.393	-2.486.706
26	BRSAN	23,72	3.899.885	-6.137.619	-2.237.734
27	MNDRS	2,04	3.273.616	-5.421.382	-2.147.766
28	ARDYZ	44,78	4.947.366	-7.069.164	-2.121.798
29	BTCIM	15,29	5.458.782	-7.514.834	-2.056.052
30	KTSKR	32,00	4.710.242	-6.754.294	-2.044.052
31	PRKAB	22,82	5.872.772	-7.739.235	-1.866.463
32	SKBNK	1,00	7.288.643	-9.123.914	-1.835.271
33	YUNSA	12,06	5.727.332	-7.413.082	-1.685.750
34	ALMAD	1,44	3.454.221	-5.082.246	-1.628.025
35	GSDHO	2,68	8.595.858	-10.177.250	-1.581.392
36	TRILC	10,21	12.881.140	-14.440.560	-1.559.420
37	DARDL	2,79	4.058.091	-5.517.443	-1.459.352
38	GLYHO	1,91	5.039.824	-6.474.116	-1.434.292
39	JANTS	58,65	4.370.168	-5.731.020	-1.360.852
40	ARSAN	4,61	1.936.320	-3.206.764	-1.270.444

Kaynak: MATRIKS

UYARI: Burada yer alan yatırım bilgi, yorum ve tavsiyeleri yatırım danışmanlığı kapsamında değildir. Yatırım danışmanlığı hizmeti; aracı kurumlar, portföy yönetim şirketleri, mevduat kabul etmeyen bankalar ile müşteri arasında imzalanacak yatırım danışmanlığı sözleşmesi çerçevesinde sunulmaktadır. Burada yer alan yorum ve tavsiyeler, yorum ve tavsiyede bulun anların kişisel görüşlerine dayanmaktadır. Bu görüşler mali durumunuz ile risk ve getiri tercihlerinize uygun olmayabilir. Bu nedenle, sadece burada yer alan bilgilere dayanılarak yatırım kararı verilmesi beklentilerinize uygun sonuçlar doğurmayabilir.

PİRAMİT MENKUL KIYMETLER A.Ő.

Gümüşsuyu Mah. İnönü Cad. Işık Apt. No:53 Kat:5 Daire 9-10 Taksim/İstanbul
Tel: 0212 293 95 00 Faks: 0212 293 95 60

Şişli Şubesi

Halaskargazi Cad. No:111 D:4 Kat:1 Şişli/İstanbul
Tel: 0212 395 32 33 Faks: 0212 230 81 15

Balıkesir İrtibat Bürosu

Altıeylül Mah. Keçeci sok. Özcaner İşmerkezi No:17 K:1 Altıeylül/ Balıkesir
Tel: 0266 245 91 21 Faks: 0266 245 23 34

Ferdi Uğur Taçkinlar

Araştırma Uzmanı Müdür Yardımcısı
02123953227

ugur.tackinlar@piramitmenkul.com.tr

Arif Tekin Seğmen

Araştırma Uzmanı
02123953213

arif.segmen@piramitmenkul.com.tr

UYARI: Burada yer alan yatırım bilgi, yorum ve tavsiyeleri yatırım danışmanlığı kapsamında değildir. Yatırım danışmanlığı hizmeti; aracı kurumlar, portföy yönetim şirketleri, mevduat kabul etmeyen bankalar ile müşteri arasında imzalanacak yatırım danışmanlığı sözleşmesi çerçevesinde sunulmaktadır. Burada yer alan yorum ve tavsiyeler, yorum ve tavsiyede bulun anların kişisel görüşlerine dayanmaktadır. Bu görüşler mali durumunuz ile risk ve getiri tercihlerinize uygun olmayabilir. Bu nedenle, sadece burada yer alan bilgilere dayanılarak yatırım kararı verilmesi beklentilerinize uygun sonuçlar doğurmayabilir.