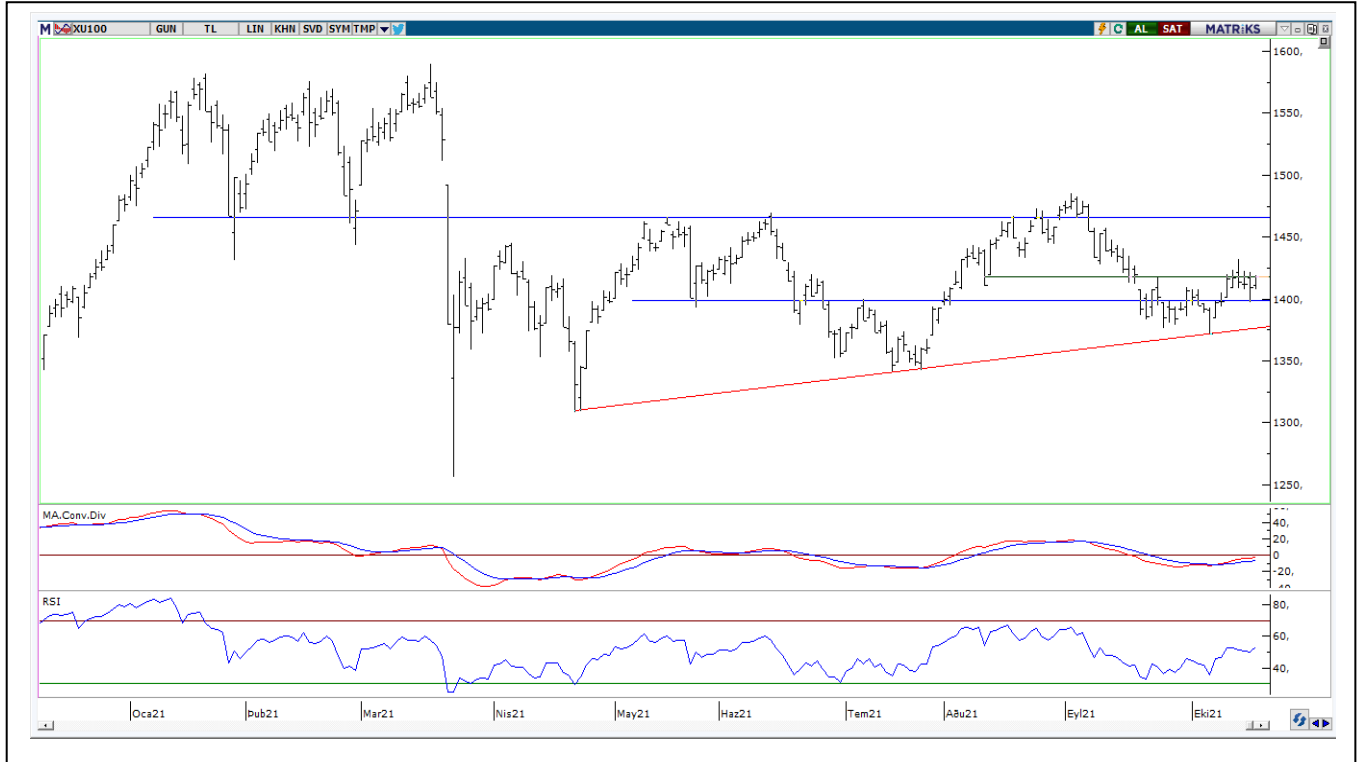


BIST-100

	Kapanış	Destek-1	Destek-2	Destek-3	Direnç-1	Direnç-2	Direnç-3
BIST100	1.417	1.408	1.400	1.392	1.425	1.432	1.440

BIST100 Endeksi dünkü işlemleri %0,58 oranında yükseliş ile 1.417 puandan kapattı. Endeks güne yatay bir görünüm ile başladıktan sonra gün içinde 1.407-1.419 bandında hareket etti. Endekste günün ilk yarısında gelen satışların 1.408 desteğinden karşılandığını izledik. Günün ikinci yarısında alımların etkisi ile 5 günlük AO (1.413) üzerinde kapanış yapıldı. Teknik açıdan yukarı yönlü hareketlerin devam edebilmesi için orta vadeli yönde takip ettiğimiz 200 günlük AO (1.425) direncinin geçilmesi gerekmektedir. Bu durumda geçmişte direnç konumunda test edilen 1.432-1.440 seviyeleri hedeflenebilir. Geri çekilmelerde 1.408-1.400 seviyeleri önemli destekler olarak takip edilebilir. Endeks dolar bazında günü 1,51 centten kapattı. Gün içinde 1,50-1,51 cent bandında satıcı hareket edildi. Endeksin aşağı yönlü hareketinde dolar/TL'deki yükseliş etkili oldu. Teknik bakımdan endeksin 1,55 cent desteği altında kalıcı olması durumunda satış baskısının devam ederek 1,45 cent desteğine geri çekilme görülebileceğini düşünmekteyiz. Endekste 1,61 cent direncinin geçilmesi durumunda güçlenme tekrar başlayabilir.

BIST100 Grafik



UYARI: Burada yer alan yatırım bilgi, yorum ve tavsiyeleri yatırım danışmanlığı kapsamında değildir. Yatırım danışmanlığı hizmeti; aracı kurumlar, portföy yönetim şirketleri, mevduat kabul etmeyen bankalar ile müşteri arasında imzalanacak yatırım danışmanlığı sözleşmesi çerçevesinde sunulmaktadır. Burada yer alan yorum ve tavsiyeler, yorum ve tavsiyede bulunanların kişisel görüşlerine dayanmaktadır. Bu görüşler mali durumunuz ile risk ve getiri tercihlerinize uygun olmayabilir. Bu nedenle, sadece burada yer alan bilgilere dayanarak yatırım kararı verilmesi beklentilerinize uygun sonuçlar doğurmayabilir.

VIOP30 Yakın Vade Kontratı

	Uzlaşma Fiyatı	Destek-1	Destek-2	Destek-3	Direnç-1	Direnç-2	Direnç-3
VIOP30	1.529	1.513	1.500	1.485	1.535	1.545	1.560

VIOP30 Yakın Vade Kontratı, günü 1.529 uzlaşma fiyatından alıcılı görüntü ile kapattı. Kontrat gün içinde 1.512-1.532 bandında hareket etti. Kontratın teknik görünümünü incelediğimizde, geri çekilmelerde 22 günlük AO'su (1.513) kısa vadeli destek olarak takip edilebilir. Yukarı yönlü hareketlerde ise 1.535 direncinin hacim destekli geçilmesi durumunda mevcut güçlenmenin artabileceğini düşünmekteyiz. Teknik açıdan 1.535 direnci üzerinde yerleşme olması durumunda geçmişte direnç konumunda test edilen 1.545-1.560 dirençleri gündeme gelebilir.

VIOP30 Yakın Vade Kontratı Grafik



UYARI: Burada yer alan yatırım bilgi, yorum ve tavsiyeleri yatırım danışmanlığı kapsamında değildir. Yatırım danışmanlığı hizmeti; aracı kurumlar, portföy yönetim şirketleri, mevduat kabul etmeyen bankalar ile müşteri arasında imzalanacak yatırım danışmanlığı sözleşmesi çerçevesinde sunulmaktadır. Burada yer alan yorum ve tavsiyeler, yorum ve tavsiyede bulunanların kişisel görüşlerine dayanmaktadır. Bu görüşler mali durumunuz ile risk ve getiri tercihlerinize uygun olmayabilir. Bu nedenle, sadece burada yer alan bilgilere dayanarak yatırım kararı verilmesi beklentilerinize uygun sonuçlar doğurmayabilir.

USDTRY

	Son	Destek-1	Deste-2	Destek-3	Direnç-1	Direnç-2	Direnç-3
Dolar/TL	9,33	9,15	9,00	8,80			

Dolar/TL kurunda dünkü işlemlerde 9,2506-9,3472 bandında alıcılı hareket edildi. Haftaya 9,26 seviyesinden başlayan kurda, gün içinde gelen alımların etkisi ile yeni tarihi zirve seviyesi (9,3472) edildi. Dolar/TL'de 9,15 seviyesinin üzerinde kalıcı olunması ile mevcut güçlenme devam edebilir. Teknik açıdan 9,15 desteğinin altına yerleşme olması ile 9,00 seviyesine geri çekilme görülebilir. İndikatör bazında incelediğimizde, güçlenmeyi temsil eden RSI göstergesi 84,48 seviyesinde aşırı alım bölgesinde fiyatlanmaktadır.

Dolar/TL Grafik



UYARI: Burada yer alan yatırım bilgi, yorum ve tavsiyeleri yatırım danışmanlığı kapsamında değildir. Yatırım danışmanlığı hizmeti; aracı kurumlar, portföy yönetim şirketleri, mevduat kabul etmeyen bankalar ile müşteri arasında imzalanacak yatırım danışmanlığı sözleşmesi çerçevesinde sunulmaktadır. Burada yer alan yorum ve tavsiyeler, yorum ve tavsiyede bulunanların kişisel görüşlerine dayanmaktadır. Bu görüşler mali durumunuz ile risk ve getiri tercihlerinize uygun olmayabilir. Bu nedenle, sadece burada yer alan bilgilere dayanarak yatırım kararı verilmesi beklentilerinize uygun sonuçlar doğurmayabilir.

GÜNLÜK PARA GİRİŞİ OLAN HİSSELER - İlk 5 Kurum (TL) 18.10.2021

Sıra	Hisse	Kapanış	Alıcılar Hacim	Satıcılar Hacim	Para Girişi
1	SISE	8,16	164.790.100	-111.371.900	53.418.200
2	PETKM	6,17	67.080.580	-38.829.920	28.250.660
3	KOZAL	100,3	38.961.640	-25.409.350	13.552.290
4	KOZAA	15,52	25.973.140	-14.729.680	11.243.460
5	EKGYO	1,92	34.790.860	-23.952.960	10.837.900
6	ASELS	16,27	60.472.970	-51.457.090	9.015.880
7	KZBGY	26,00	46.980.330	-39.096.140	7.884.190
8	BASGZ	33,6	22.119.070	-14.582.170	7.536.900
9	TOASO	56,8	42.123.410	-37.014.880	5.108.530
10	GSDHO	2,77	15.255.620	-11.702.860	3.552.760
11	GESAN	23,22	23.254.660	-19.705.690	3.548.970
12	SAHOL	10,03	27.068.300	-23.534.340	3.533.960
13	GWIND	4,3	19.255.000	-15.732.940	3.522.060
14	KATMR	1,33	7.497.225	-4.060.288	3.436.937
15	GLYHO	1,87	10.575.760	-7.163.314	3.412.446
16	ISCTR	5,11	30.068.450	-26.822.410	3.246.040
17	EREGL	18,2	47.407.530	-44.281.080	3.126.450
18	HEKTS	8,22	9.147.399	-6.470.238	2.677.161
19	KUTPO	67,75	8.638.107	-6.003.371	2.634.736
20	TIRE	9,19	6.321.167	-3.748.294	2.572.873
21	IHYAY	0,82	4.324.876	-2.150.636	2.174.240
22	HALKB	4,32	12.538.450	-10.580.340	1.958.110
23	KORDS	24,18	7.738.668	-5.853.752	1.884.916
24	HDFGS	2,75	7.237.661	-5.522.674	1.714.987
25	BRYAT	326,00	5.008.453	-3.330.520	1.677.933
26	SKBNK	0,99	10.939.000	-9.266.664	1.672.336
27	ZOREN	1,53	7.665.986	-6.006.232	1.659.754
28	OZBAL	17,46	4.302.841	-2.655.269	1.647.572
29	ISMEN	13,91	8.110.426	-6.471.710	1.638.716
30	TRGYO	3,84	11.603.190	-10.086.300	1.516.890
31	DOCO	868,2	3.990.702	-2.586.707	1.403.995
32	KLKIM	14,22	6.733.687	-5.334.452	1.399.235
33	SEYKM	15,26	4.033.759	-2.634.670	1.399.089
34	ERBOS	86,65	7.163.284	-5.800.428	1.362.856
35	KARNS	3,54	7.296.312	-5.984.388	1.311.924
36	AYEN	4,98	9.771.527	-8.486.241	1.285.286
37	ARZUM	17,2	3.767.256	-2.504.374	1.262.882
38	AEFES	21,14	5.999.448	-4.743.421	1.256.027
39	ALKIM	17,74	6.745.235	-5.505.384	1.239.851
40	EGEEN	1173,5	4.558.407	-3.386.266	1.172.141

Kaynak: MATRIKS

UYARI: Burada yer alan yatırım bilgi, yorum ve tavsiyeleri yatırım danışmanlığı kapsamında değildir. Yatırım danışmanlığı hizmeti; aracı kurumlar, portföy yönetim şirketleri, mevduat kabul etmeyen bankalar ile müşteri arasında imzalanacak yatırım danışmanlığı sözleşmesi çerçevesinde sunulmaktadır. Burada yer alan yorum ve tavsiyeler, yorum ve tavsiyede bulunanların kişisel görüşlerine dayanmaktadır. Bu görüşler mali durumunuz ile risk ve getiri tercihlerinize uygun olmayabilir. Bu nedenle, sadece burada yer alan bilgilere dayanarak yatırım kararı verilmesi beklentilerinize uygun sonuçlar doğurmayabilir.

TEKNİK BÜLTEN

19.10.2021

GÜNLÜK PARA ÇIKIŞI OLAN HİSSELER - İlk 5 Kurum (TL) 18.10.2021

Sıra	Hisse	Kapanış	Alıcılar Hacim	Satıcılar Hacim	Para Çıkışı
1	GARAN	8,8	219.566.200	-329.158.900	-109.592.700
2	THYAO	14,57	142.278.800	-229.540.100	-87.261.300
3	AKBNK	5,08	57.426.250	-92.299.040	-34.872.790
4	KCHOL	21,44	108.501.600	-132.987.200	-24.485.600
5	TUPRS	129,5	156.237.300	-178.126.900	-21.889.600
6	ODAS	1,44	28.941.680	-48.075.350	-19.133.670
7	BIMAS	60,7	103.522.200	-115.042.200	-11.520.000
8	FROTO	166,4	31.227.650	-38.890.680	-7.663.030
9	YKBNK	2,35	36.909.620	-44.545.930	-7.636.310
10	TRILC	10,64	13.735.080	-20.091.690	-6.356.610
11	TKFEN	14,04	16.132.260	-20.513.470	-4.381.210
12	PGSUS	80,15	32.851.690	-36.162.820	-3.311.130
13	TSKB	1,2	21.642.710	-24.892.300	-3.249.590
14	ARCLK	32,7	28.627.010	-31.601.670	-2.974.660
15	TURSG	4,95	11.674.910	-14.559.550	-2.884.640
16	SOKM	10,64	4.460.720	-7.259.272	-2.798.552
17	OTKAR	332,4	9.138.576	-11.832.650	-2.694.074
18	TTRAK	163,3	3.264.316	-5.897.387	-2.633.071
19	CANTE	14,5	5.334.911	-7.846.243	-2.511.332
20	MAREN	8,34	4.177.378	-6.431.383	-2.254.005
21	AKFGY	5,85	7.302.946	-9.520.762	-2.217.816
22	ECILC	5,72	4.236.572	-6.290.785	-2.054.213
23	TSPOR	3,41	12.869.650	-14.836.310	-1.966.660
24	BJKAS	5,76	5.921.219	-7.800.810	-1.879.591
25	PENGD	3,45	3.703.740	-5.516.494	-1.812.754
26	YATAS	12,77	3.703.843	-5.506.263	-1.802.420
27	BUCIM	3,74	4.879.771	-6.638.160	-1.758.389
28	AKSEN	6,59	5.077.557	-6.808.074	-1.730.517
29	VESBE	46,44	5.842.700	-7.546.987	-1.704.287
30	ENKAI	10,17	6.035.272	-7.726.176	-1.690.904
31	VESTL	23,44	9.449.356	-11.047.570	-1.598.214
32	SARKY	13,45	4.071.963	-5.586.428	-1.514.465
33	BTCIM	14,3	3.091.523	-4.527.825	-1.436.302
34	CEOEM	9,72	13.806.250	-15.171.290	-1.365.040
35	NUGYO	14,95	8.659.598	-10.008.190	-1.348.592
36	MAVI	70,3	13.789.460	-15.109.200	-1.319.740
37	BAYRK	8,4	4.736.454	-6.047.860	-1.311.406
38	BERA	9,75	1.126.932	-2.365.064	-1.238.132
39	VAKBN	3,3	5.770.835	-6.996.843	-1.226.008
40	ALCTL	25,28	2.874.893	-4.072.544	-1.197.651

Kaynak: MATRIKS

UYARI: Burada yer alan yatırım bilgi, yorum ve tavsiyeleri yatırım danışmanlığı kapsamında değildir. Yatırım danışmanlığı hizmeti; aracı kurumlar, portföy yönetim şirketleri, mevduat kabul etmeyen bankalar ile müşteri arasında imzalanacak yatırım danışmanlığı sözleşmesi çerçevesinde sunulmaktadır. Burada yer alan yorum ve tavsiyeler, yorum ve tavsiyede bulunanların kişisel görüşlerine dayanmaktadır. Bu görüşler mali durumunuz ile risk ve getiri tercihlerinize uygun olmayabilir. Bu nedenle, sadece burada yer alan bilgilere dayanarak yatırım kararı verilmesi beklentilerinize uygun sonuçlar doğurmayabilir.

PİRAMİT MENKUL KIYMETLER A.Ş.

Gümüşsuyu Mah. İnönü Cad. Işık Apt. No:53 Kat:5 Daire 9-10 Taksim/İstanbul
Tel: 0212 293 95 00 Faks: 0212 293 95 60

Şişli Şubesi

Halaskargazi Cad. No:111 D:4 Kat:1 Şişli/İstanbul
Tel: 0212 395 32 33 Faks: 0212 230 81 15

Balıkesir İrtibat Bürosu

Altıeylül Mah. Keçeci sok. Özcaner İşmerkezi No:17 K:1 Altıeylül/ Balıkesir
Tel: 0266 245 91 21 Faks: 0266 245 23 34

Ferdi Uğur Taçkınlar

Araştırma Uzmanı Müdür Yardımcısı
02123953227
ugur.tackinlar@piramitmenkul.com.tr

Arif Tekin Seğmen

Araştırma Uzmanı
02123953213
arif.segmen@piramitmenkul.com.tr

TEKNİK BÜLTEN

19.10.2021

UYARI: Burada yer alan yatırım bilgi, yorum ve tavsiyeleri yatırım danışmanlığı kapsamında değildir. Yatırım danışmanlığı hizmeti; aracı kurumlar, portföy yönetim şirketleri, mevduat kabul etmeyen bankalar ile müşteri arasında imzalanacak yatırım danışmanlığı sözleşmesi çerçevesinde sunulmaktadır. Burada yer alan yorum ve tavsiyeler, yorum ve tavsiyede bulunanların kişisel görüşlerine dayanmaktadır. Bu görüşler mali durumunuz ile risk ve getiri tercihlerinize uygun olmayabilir. Bu nedenle, sadece burada yer alan bilgilere dayanarak yatırım kararı verilmesi beklentilerinize uygun sonuçlar doğurmayabilir.