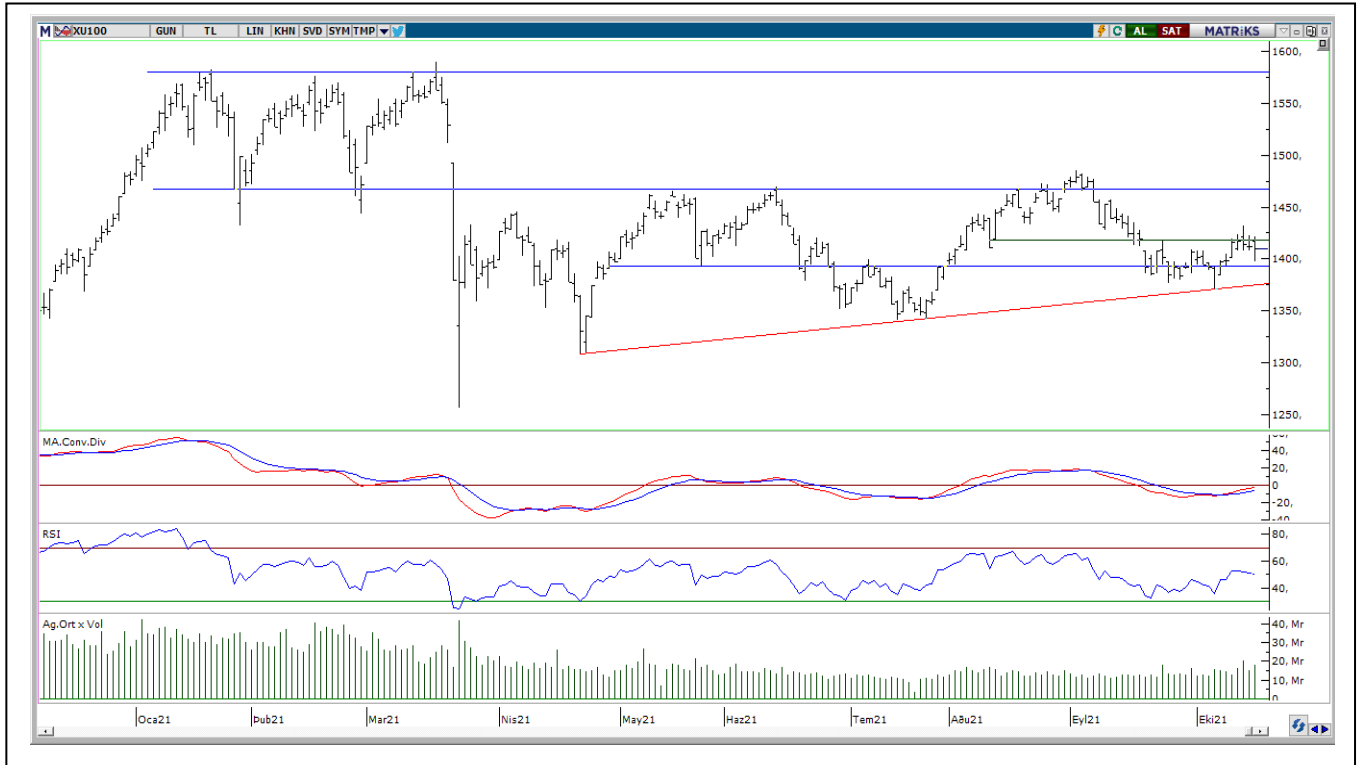


## BIST-100

	Kapanış	Destek-1	Destek-2	Destek-3	Direnç-1	Direnç-2	Direnç-3
<b>BIST100</b>	<b>1.409</b>	<b>1.408</b>	<b>1.400</b>	<b>1.372</b>	<b>1.420</b>	<b>1.425</b>	<b>1.432</b>

BIST100 endeksi Cuma günü işlemleri %0,16 oranında hafif eksi ile 1.409 puandan kapattı. Endeks güne alıcılı görüntü ile başladıktan sonra gün içinde 1.397-1.421 bandında dalgalı hareket etti. Endeksin işlem hacmi 18,08mlr TL olarak gerçekleşti. Endeksin aşağı yönlü hareketinde Bankacılık Endeksi'nin %2,31 oranındaki düşüşü etkili oldu. Endekste geri çekilmelerde 1.408-1.400 seviyeleri önemli destekler olarak izlenebilir. Teknik açıdan bu desteklerin aşağı yönlü geçilmesi durumunda kısa vadeli teknik görünüm negatife dönebilir, 19 Nisan 2021 tarihinden başlayan yükselen trend desteğine (1.372) geri çekilme görülebilir. Yukarı yönlü hareketlerde ise orta vadeli yönde takip ettiğimiz 200 günlük AO (1.425) direnci izlenebilir. Endeks Dolar bazında ise günü 1,52 centten kapattı. Endeks gün içi 1,50-1,53 cent bandında satıcılı hareket edildi. Endeksin aşağı yönlü hareketinde dolar/TL'deki yükseliş etkili oldu. Teknik bakımdan geçmişte yatay kanal desteği konumunda test edilen 1.55 cent desteğinin altına yerleşme olması durumunda aşağı yönlü hareketler devam edebilir ve 1,45 cent desteğine geri çekilme görülebilir. Yukarı yönlü hareketlerde ise 1,61 cent direnci izlenebilir.

## BIST100 Grafik



**UYARI:** Burada yer alan yatırım bilgi, yorum ve tavsiyeleri yatırım danışmanlığı kapsamında değildir. Yatırım danışmanlığı hizmeti; aracı kurumlar, portföy yönetim şirketleri, mevduat kabul etmeyen bankalar ile müşteri arasında imzalanacak yatırım danışmanlığı sözleşmesi çerçevesinde sunulmaktadır. Burada yer alan yorum ve tavsiyeler, yorum ve tavsiyede bulunanların kişisel görüşlerine dayanmaktadır. Bu görüşler mali durumunuz ile risk ve getiri tercihlerinize uygun olmayabilir. Bu nedenle, sadece burada yer alan bilgilere dayanarak yatırım kararı verilmesi beklentilerinize uygun sonuçlar doğurmayabilir.

## VIOP30 Yakın Vade Kontratı

	Uzlaşma Fiyatı	Destek-1	Destek-2	Destek-3	Direnç-1	Direnç-2	Direnç-3
VIOP30	1.520	1.510	1.500	1.485	1.525	1.540	1.560

VIOP30 Yakın Vade Kontratı, Cuma günü işlemleri 1.520 uzlaşma fiyatından satıcılı görüntü ile kapattı. Kontrat gün içinde 1.505-1.533 bandında hareket etti. Kontratta gün sonu gelen satışların etkisi ile 5 günlük AO'nun (1.525) altında kapanış yapıldı. Kontratta geri çekilmelerde 1.510-1500 seviyeleri kısa vadeli destekler olarak takip edilebilir. Yukarı yönlü hareketlerde ise 5 günlük AO (1.525) direnci izlenebilir. Sonraki önemli direnç olarak 1.540 seviyesi takip edilebilir.

## VIOP30 Yakın Vade Kontratı Grafik



**UYARI:** Burada yer alan yatırım bilgi, yorum ve tavsiyeleri yatırım danışmanlığı kapsamında değildir. Yatırım danışmanlığı hizmeti; aracı kurumlar, portföy yönetim şirketleri, mevduat kabul etmeyen bankalar ile müşteri arasında imzalanacak yatırım danışmanlığı sözleşmesi çerçevesinde sunulmaktadır. Burada yer alan yorum ve tavsiyeler, yorum ve tavsiyede bulunanların kişisel görüşlerine dayanmaktadır. Bu görüşler mali durumunuz ile risk ve getiri tercihlerinize uygun olmayabilir. Bu nedenle, sadece burada yer alan bilgilere dayanarak yatırım kararı verilmesi beklentilerinize uygun sonuçlar doğurmayabilir.

**USDTRY**

	Son	Destek-1	Deste-2	Destek-3	Direnç-1	Direnç-2	Direnç-3
Dolar/TL	9,27	9,15	9,00	8,80			

Dolar/TL kurunda haftalık bazda 8,9230-9,2796 bandında sert alıcılı hareket edildi. Haftanın ilk yarısında 9,00 seviyesinin üzerine yerleşen kurda, haftanın ikinci yarısı pozitif görünüm devam etti ve yeni tarihi zirve seviyesi (9,2796) test edildi. Teknik açıdan kısa vadede 9,15 desteğinin korunması durumunda mevcut güçlenme devam edebilir. Aşağı yönlü hareketlerde 9,15-9,00 seviyeleri önemli destekler olarak takip edilebilir.

**Dolar/TL Grafik**



**UYARI:** Burada yer alan yatırım bilgi, yorum ve tavsiyeleri yatırım danışmanlığı kapsamında değildir. Yatırım danışmanlığı hizmeti; aracı kurumlar, portföy yönetim şirketleri, mevduat kabul etmeyen bankalar ile müşteri arasında imzalanacak yatırım danışmanlığı sözleşmesi çerçevesinde sunulmaktadır. Burada yer alan yorum ve tavsiyeler, yorum ve tavsiyede bulunanların kişisel görüşlerine dayanmaktadır. Bu görüşler mali durumunuz ile risk ve getiri tercihlerinize uygun olmayabilir. Bu nedenle, sadece burada yer alan bilgilere dayanarak yatırım kararı verilmesi beklentilerinize uygun sonuçlar doğurmayabilir.

## GÜNLÜK PARA GİRİŞİ OLAN HİSSELER - İlk 5 Kurum ( TL) 15.10.2021

Sıra	Hisse	Kapanış	Alıcılar Hacim	Satıcılar Hacim	Para Girişi
1	EKGYO	1,88	118.537.900	-70.157.420	48.380.480
2	TUPRS	129	163.921.100	-117.692.600	46.228.500
3	THYAO	14,64	110.701.200	-84.042.300	26.658.900
4	KRDMD	6,94	63.854.200	-42.338.110	21.516.090
5	PGSUS	81,2	46.097.720	-29.171.340	16.926.380
6	ODAS	1,45	52.920.180	-38.725.980	14.194.200
7	ISCTR	5,14	65.934.440	-52.545.200	13.389.240
8	TAVHL	26,14	29.225.740	-19.974.450	9.251.290
9	DOAS	31,04	17.147.130	-10.031.760	7.115.370
10	TCELL	15,3	40.720.720	-33.899.060	6.821.660
11	NUGYO	15,58	17.094.760	-10.605.860	6.488.900
12	TURSG	4,96	18.729.160	-12.658.520	6.070.640
13	MAREN	8,34	22.151.550	-16.162.570	5.988.980
14	KLGYO	2,02	14.234.430	-8.403.262	5.831.168
15	PETKM	6,06	21.140.590	-15.528.340	5.612.250
16	DOCO	855	15.140.590	-10.580.430	4.560.160
17	ALBRK	1,79	12.764.640	-8.853.173	3.911.467
18	TTKOM	7,34	35.098.140	-31.516.770	3.581.370
19	GWIND	4,19	13.959.230	-10.408.180	3.551.050
20	HDFGS	2,7	7.871.143	-4.849.251	3.021.892
21	KARSN	3,53	6.997.266	-4.808.347	2.188.919
22	SISE	8,06	63.055.060	-60.897.080	2.157.980
23	KIMMR	3,21	5.785.719	-3.634.935	2.150.784
24	KOZAA	15,18	23.268.370	-21.135.540	2.132.830
25	BUCIM	3,71	5.652.635	-3.561.422	2.091.213
26	AKSEN	6,44	8.468.532	-6.403.946	2.064.586
27	BASGZ	33,3	16.784.930	-14.789.020	1.995.910
28	BERA	9,83	6.101.402	-4.149.691	1.951.711
29	CANTE	14,34	8.062.356	-6.115.312	1.947.044
30	SOKM	10,73	7.737.848	-5.859.151	1.878.697
31	PENGD	3,54	5.231.881	-3.381.742	1.850.139
32	ASELS	16,49	48.893.050	-47.067.140	1.825.910
33	OTKAR	336,4	10.918.080	-9.100.981	1.817.099
34	ALKIM	17,57	5.690.061	-3.942.766	1.747.295
35	SARKY	13,34	9.469.510	-7.890.397	1.579.113
36	SANFM	26,5	6.963.013	-5.450.676	1.512.337
37	SKBNK	0,98	9.737.817	-8.278.074	1.459.743
38	MGROS	31,28	11.790.720	-10.344.200	1.446.520
39	NUHCM	37,76	4.844.783	-3.534.332	1.310.451
40	SKTAS	2,85	4.737.998	-3.468.437	1.269.561

Kaynak: MATRIKS

**UYARI:** Burada yer alan yatırım bilgi, yorum ve tavsiyeleri yatırım danışmanlığı kapsamında değildir. Yatırım danışmanlığı hizmeti; aracı kurumlar, portföy yönetim şirketleri, mevduat kabul etmeyen bankalar ile müşteri arasında imzalanacak yatırım danışmanlığı sözleşmesi çerçevesinde sunulmaktadır. Burada yer alan yorum ve tavsiyeler, yorum ve tavsiyede bulunanların kişisel görüşlerine dayanmaktadır. Bu görüşler mali durumunuz ile risk ve getiri tercihlerinize uygun olmayabilir. Bu nedenle, sadece burada yer alan bilgilere dayanılarak yatırım kararı verilmesi beklentilerinize uygun sonuçlar doğurmayabilir.

## GÜNLÜK PARA ÇIKIŞI OLAN HİSSELER - İlk 5 Kurum ( TL) 15.10.2021

Sıra	Hisse	Kapanış	Alıcılar Hacim	Satıcılar Hacim	Para Çıkışı
1	GARAN	8,93	292.484.100	-376.750.400	-84.266.300
2	AKBNK	5,14	61.919.030	-96.992.900	-35.073.870
3	FROTO	165,4	56.280.200	-88.541.290	-32.261.090
4	BIMAS	60,6	49.303.970	-79.215.260	-29.911.290
5	KOZAL	98,4	59.159.130	-78.458.340	-19.299.210
6	YKBNK	2,35	47.139.030	-63.355.020	-16.215.990
7	KZBGY	28,6	17.860.220	-32.834.130	-14.973.910
8	ARCLK	32,48	51.775.400	-60.624.930	-8.849.530
9	VESTL	23,38	14.567.890	-21.987.330	-7.419.440
10	PEKGY	0,92	7.734.963	-14.932.460	-7.197.497
11	VAKBN	3,34	18.395.780	-24.295.650	-5.899.870
12	SASA	26,6	26.375.700	-31.441.990	-5.066.290
13	KATMR	1,3	5.357.294	-9.740.668	-4.383.374
14	ALARK	8,43	13.146.490	-16.731.710	-3.585.220
15	TRGYO	3,81	11.023.530	-14.246.070	-3.222.540
16	ISFIN	2,95	4.271.866	-7.272.483	-3.000.617
17	EDIP	3,72	5.610.468	-8.407.500	-2.797.032
18	TKFEN	13,62	14.333.350	-16.883.310	-2.549.960
19	ALGYO	21,92	3.630.279	-6.133.214	-2.502.935
20	KAREL	8,96	2.843.201	-5.127.517	-2.284.316
21	GSDHO	2,66	17.424.170	-19.628.080	-2.203.910
22	KONTR	62,65	8.908.572	-11.109.150	-2.200.578
23	TSKB	1,2	12.831.160	-14.993.470	-2.162.310
24	CIMSA	29,8	3.702.667	-5.697.566	-1.994.899
25	LUKSK	49,02	6.346.214	-8.301.210	-1.954.996
26	BIOEN	27,02	15.020.970	-16.937.190	-1.916.220
27	GENIL	12,77	6.258.542	-8.162.733	-1.904.191
28	MRGYO	0,94	2.966.994	-4.863.142	-1.896.148
29	DOHOL	2,55	43.231.130	-45.087.750	-1.856.620
30	KCHOL	21,5	28.201.230	-29.732.620	-1.531.390
31	KGYO	7,06	1.958.148	-3.461.898	-1.503.750
32	ERSU	4,79	3.062.815	-4.510.918	-1.448.103
33	TTRAK	163,5	6.811.760	-8.209.242	-1.397.482
34	KARTN	45,68	4.236.654	-5.608.211	-1.371.557
35	KLKIM	13,78	5.195.236	-6.503.745	-1.308.509
36	BAYRK	8,91	1.896.173	-3.193.968	-1.297.795
37	ISGSY	7,79	3.268.426	-4.565.155	-1.296.729
38	BRISA	22,24	2.041.002	-3.267.439	-1.226.437
39	SELEC	8,22	2.647.575	-3.867.915	-1.220.340
40	AKSGY	1,7	1.760.603	-2.955.557	-1.194.954

Kaynak: MATRIKS

**UYARI:** Burada yer alan yatırım bilgi, yorum ve tavsiyeleri yatırım danışmanlığı kapsamında değildir. Yatırım danışmanlığı hizmeti; aracı kurumlar, portföy yönetim şirketleri, mevduat kabul etmeyen bankalar ile müşteri arasında imzalanacak yatırım danışmanlığı sözleşmesi çerçevesinde sunulmaktadır. Burada yer alan yorum ve tavsiyeler, yorum ve tavsiyede bulunanların kişisel görüşlerine dayanmaktadır. Bu görüşler mali durumunuz ile risk ve getiri tercihlerinize uygun olmayabilir. Bu nedenle, sadece burada yer alan bilgilere dayanarak yatırım kararı verilmesi beklentilerinize uygun sonuçlar doğurmayabilir.

## PİRAMİT MENKUL KIYMETLER A.Ş.

Gümüşsuyu Mah. İnönü Cad. Işık Apt. No:53 Kat:5 Daire 9-10 Taksim/İstanbul  
Tel: 0212 293 95 00 Faks: 0212 293 95 60

### Şişli Şubesi

Halaskargazi Cad. No:111 D:4 Kat:1 Şişli/İstanbul  
Tel: 0212 395 32 33 Faks: 0212 230 81 15

### Balıkesir İrtibat Bürosu

Altıeylül Mah. Keçeci sok. Özcaner İşmerkezi No:17 K:1 Altıeylül/ Balıkesir  
Tel: 0266 245 91 21 Faks: 0266 245 23 34

### Ferdi Uğur Taçkınlar

**Araştırma Uzmanı Müdür Yardımcısı**  
**02123953227**  
[ugur.tackinlar@piramitmenkul.com.tr](mailto:ugur.tackinlar@piramitmenkul.com.tr)

### Arif Tekin Seğmen

**Araştırma Uzmanı**  
**02123953213**  
[arif.segmen@piramitmenkul.com.tr](mailto:arif.segmen@piramitmenkul.com.tr)