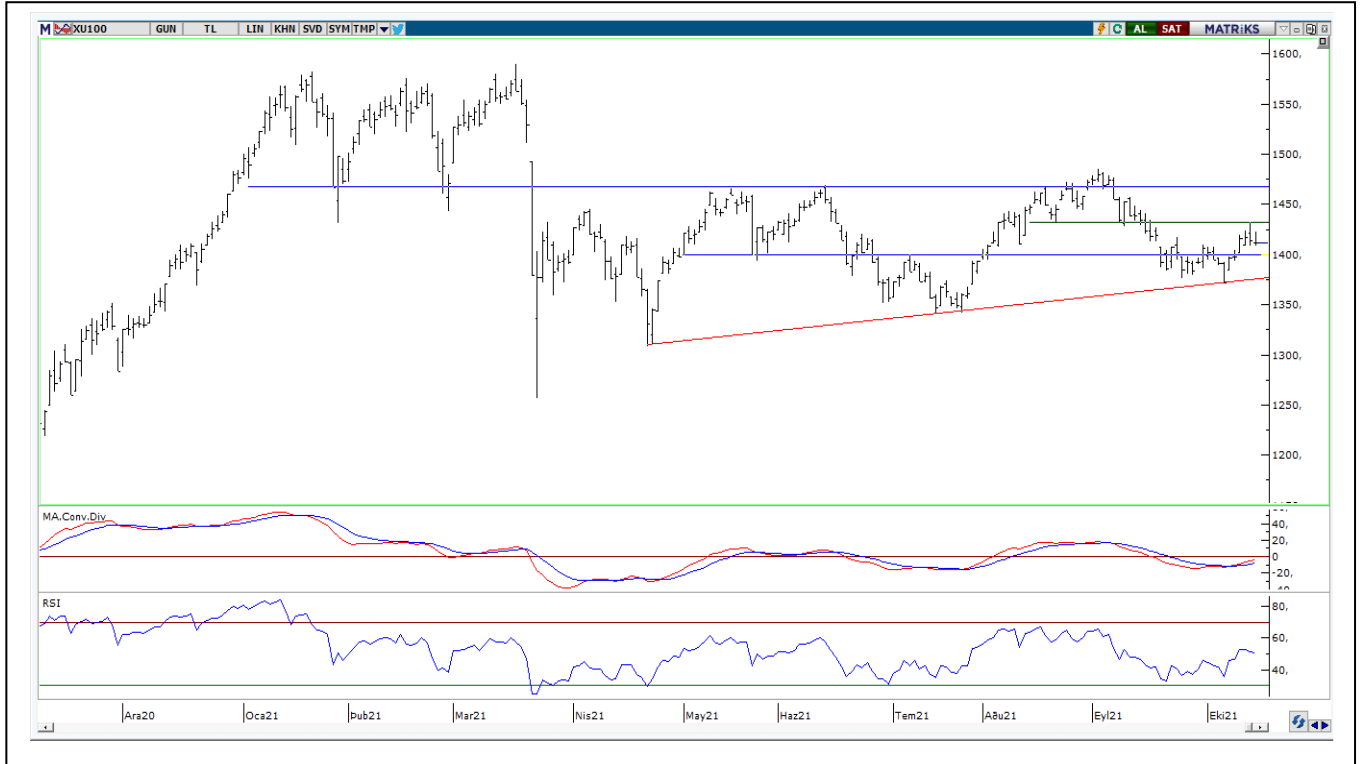


**BIST-100**

	Kapanış	Destek-1	Destek-2	Destek-3	Direnç-1	Direnç-2	Direnç-3
<b>BIST100</b>	<b>1.411</b>	<b>1.408</b>	<b>1.400</b>	<b>1.392</b>	<b>1.425</b>	<b>1.432</b>	<b>1.440</b>

BIST100 endeksi dünkü işlemleri %0,13 oranında hafif düşüş ile 1.413 puandan kapattı. Endeks güne yatay görüntü ile başladıktan sonra gün içinde 1.407-1.422 bandında dalgalı hareket etti. Endekste gün içinde gelen satışların 1.408 desteğinden karşılandığını izledik. Teknik açıdan geri çekilmelerde 1.408 desteği izlenebilir. Bu desteğin aşağı yönlü geçilmesi durumunda geçmişte destek konumunda test edilen 1.400-1.392 seviyelerine geri çekilme görülebilir. Yukarı yönlü hareketlerde ilk etapta orta vadeli yönde takip ettiğimiz 200 günlük AO (1.425) direnci izlenebilir. Sonraki önemli seviyeler olarak 1.432-1.400 dirençleri takip edilebilir. Endeks dolar bazında ise günü 1,53 centten kapattı. Endeks gün içi 1,53-1,54 cent bandında satıcı hareket edildi. Endeksin aşağı yönlü hareketinde kurdaki yükseliş etkili oldu. Teknik bakımdan endeksin 1,55 cent desteği altında kalıcı olması durumunda satış baskısının devam edebileceğini, 1,45 cent desteğine geri çekilme görülebileceğini tahmin etmekteyiz. Endekste 1,61 cent direnci geçilmesi durumunda güçlenme tekrar başlayabilir.

**BIST100 Grafik**



**UYARI:** Burada yer alan yatırım bilgi, yorum ve tavsiyeleri yatırım danışmanlığı kapsamında değildir. Yatırım danışmanlığı hizmeti; aracı kurumlar, portföy yönetim şirketleri, mevduat kabul etmeyen bankalar ile müşteri arasında imzalanacak yatırım danışmanlığı sözleşmesi çerçevesinde sunulmaktadır. Burada yer alan yorum ve tavsiyeler, yorum ve tavsiyede bulunanların kişisel görüşlerine dayanmaktadır. Bu görüşler mali durumunuz ile risk ve getiri tercihlerinize uygun olmayabilir. Bu nedenle, sadece burada yer alan bilgilere dayanılarak yatırım kararı verilmesi beklentilerinize uygun sonuçlar doğurmayabilir.

## VIOP30 Yakın Vade Kontratı

	Uzlaşma Fiyatı	Destek-1	Destek-2	Destek-3	Direnç-1	Direnç-2	Direnç-3
VIOP30	1.522	1.515	1.500	1.485	1.535	1.560	1.580

VIOP30 Yakın Vade Kontratı, günü 1.522 uzlaşma fiyatından hafif eksi görüntü ile kapattı. Kontrat gün içinde 1.515-1.535 bandında hareket etti. Kontratın teknik görünümünü incelediğimizde, 1.515 seviyesi kısa vadeli destek olarak takip edilebilir. Yukarı yönlü hareketlerde ise 1.535 direncinin hacim destekli geçilmesi durumunda mevcut güçlenmenin artabileceğini düşünmekteyiz. Teknik açıdan 1.535 direnci üzerinde yerleşme olması durumunda geçmişte direnç konumunda test edilen 1.560 direnci gündeme gelebilir.

## VIOP30 Yakın Vade Kontratı Grafik



**UYARI:** Burada yer alan yatırım bilgi, yorum ve tavsiyeleri yatırım danışmanlığı kapsamında değildir. Yatırım danışmanlığı hizmeti; aracı kurumlar, portföy yönetim şirketleri, mevduat kabul etmeyen bankalar ile müşteri arasında imzalanacak yatırım danışmanlığı sözleşmesi çerçevesinde sunulmaktadır. Burada yer alan yorum ve tavsiyeler, yorum ve tavsiyede bulunanların kişisel görüşlerine dayanmaktadır. Bu görüşler mali durumunuz ile risk ve getiri tercihlerinize uygun olmayabilir. Bu nedenle, sadece burada yer alan bilgilere dayanarak yatırım kararı verilmesi beklentilerinize uygun sonuçlar doğurmayabilir.

**USDTRY**

	Son	Destek-1	Deste-2	Destek-3	Direnç-1	Direnç-2	Direnç-3
Dolar/TL	9,18	9,00	8,90	8,80			

Dolar/TL kurunda dünkü işlemlerde 9,0794-9,2039 bandında alıcılı hareket edildi. Gün içinde gelen alımların etkisi ile yeni tarihi zirve seviyesi (9,20) edildi. Dolar/TL'de 9,00 seviyesinin üzerinde kalıcı olunması ile mevcut güçlenme devam edebilir. Geri çekilmelerde 9,00-8,90 seviyeleri önemli destekler olarak izlenebilir.

**Dolar/TL Grafik**



**UYARI:** Burada yer alan yatırım bilgi, yorum ve tavsiyeleri yatırım danışmanlığı kapsamında değildir. Yatırım danışmanlığı hizmeti; aracı kurumlar, portföy yönetim şirketleri, mevduat kabul etmeyen bankalar ile müşteri arasında imzalanacak yatırım danışmanlığı sözleşmesi çerçevesinde sunulmaktadır. Burada yer alan yorum ve tavsiyeler, yorum ve tavsiyede bulunanların kişisel görüşlerine dayanmaktadır. Bu görüşler mali durumunuz ile risk ve getiri tercihlerinize uygun olmayabilir. Bu nedenle, sadece burada yer alan bilgilere dayanarak yatırım kararı verilmesi beklentilerinize uygun sonuçlar doğurmayabilir.

## GÜNLÜK PARA GİRİŞİ OLAN HİSSELER - İlk 5 Kurum ( TL) 14.10.2021

Sıra	Hisse	Kapanış	Alıcılar Hacim	Satıcılar Hacim	Para Girişi
1	TUPRS	125,00	159.286.000	-97.849.020	61.436.980
2	VAKBN	3,45	63.740.220	-35.360.640	28.379.580
3	KOZAA	15,41	43.728.360	-25.350.310	18.378.050
4	DOHOL	2,61	53.341.460	-38.775.230	14.566.230
5	AKBNK	5,25	23.871.020	-14.327.210	9.543.810
6	EKGYO	1,84	30.521.580	-21.583.750	8.937.830
7	KOZAL	101,9	32.327.120	-23.904.360	8.422.760
8	KZBGY	31,76	23.483.360	-16.259.710	7.223.650
9	LOGO	41,88	13.327.100	-6.726.240	6.600.860
10	PGSUS	79,00	29.070.880	-23.775.390	5.295.490
11	TOASO	56,00	39.282.750	-34.101.520	5.181.230
12	TCELL	15,16	45.550.460	-40.389.900	5.160.560
13	ISCTR	5,2	50.157.460	-45.191.450	4.966.010
14	THYAO	14,3	45.476.570	-40.546.500	4.930.070
15	ALBRK	1,74	9.943.805	-5.303.623	4.640.182
16	ENJSA	10,65	15.925.110	-11.374.570	4.550.540
17	DOCO	851,1	9.115.440	-5.531.954	3.583.486
18	TSKB	1,2	12.739.550	-9.169.278	3.570.272
19	DITAS	17,79	6.444.257	-3.723.506	2.720.751
20	ALKIM	17,47	11.263.770	-8.655.544	2.608.226
21	IPEKE	12,58	7.859.251	-5.277.414	2.581.837
22	MAREN	8,33	14.426.110	-11.937.890	2.488.220
23	TRGYO	3,84	12.659.210	-10.274.320	2.384.890
24	BIOEN	26,74	10.007.420	-7.897.926	2.109.494
25	GWIND	4,04	6.058.478	-4.230.132	1.828.346
26	TAVHL	25,4	24.755.820	-22.985.090	1.770.730
27	CANTE	14,26	7.176.368	-5.502.538	1.673.830
28	MARTI	1,55	3.884.859	-2.233.008	1.651.851
29	AEFES	21,1	5.782.993	-4.135.841	1.647.152
30	EDIP	4,12	8.010.443	-6.363.957	1.646.486
31	NUHCM	35,46	3.950.717	-2.351.578	1.599.139
32	ASELS	16,57	84.403.900	-82.975.420	1.428.480
33	ECILC	5,76	3.718.172	-2.294.275	1.423.897
34	IZMDC	2,3	7.020.082	-5.673.707	1.346.375
35	KONTR	59,25	4.859.406	-3.540.025	1.319.381
36	KUTPO	66,6	7.247.396	-6.128.474	1.118.922
37	OYYAT	30,1	5.097.310	-3.980.669	1.116.641
38	CUSAN	8,63	3.608.595	-2.512.584	1.096.011
39	BRYAT	327,7	3.153.882	-2.069.916	1.083.966
40	KAREL	9,2	5.183.581	-4.134.726	1.048.855

Kaynak: MATRIKS

**UYARI:** Burada yer alan yatırım bilgi, yorum ve tavsiyeleri yatırım danışmanlığı kapsamında değildir. Yatırım danışmanlığı hizmeti; aracı kurumlar, portföy yönetim şirketleri, mevduat kabul etmeyen bankalar ile müşteri arasında imzalanacak yatırım danışmanlığı sözleşmesi çerçevesinde sunulmaktadır. Burada yer alan yorum ve tavsiyeler, yorum ve tavsiyede bulunanların kişisel görüşlerine dayanmaktadır. Bu görüşler mali durumunuz ile risk ve getiri tercihlerinize uygun olmayabilir. Bu nedenle, sadece burada yer alan bilgilere dayanılarak yatırım kararı verilmesi beklentilerinize uygun sonuçlar doğurmayabilir.

## TEKNİK BÜLTEN

15.10.2021

## GÜNLÜK PARA ÇIKIŞI OLAN HİSSELER - İlk 5 Kurum ( TL ) 14.10.2021

Sıra	Hisse	Kapanış	Alıcılar Hacim	Satıcılar Hacim	Para Çıkışı
1	BIMAS	60,45	66.665.320	-115.354.900	-48.689.580
2	FROTO	170,3	74.449.450	-103.130.800	-28.681.350
3	KCHOL	21,68	47.016.150	-67.339.880	-20.323.730
4	SISE	8,11	73.887.420	-91.353.370	-17.465.950
5	GARAN	9,26	152.061.600	-164.322.900	-12.261.300
6	VESTL	23,88	14.135.950	-24.209.320	-10.073.370
7	BASGZ	32,00	18.913.370	-28.253.120	-9.339.750
8	SAHOL	10,11	37.719.170	-45.079.190	-7.360.020
9	GUBRF	49,1	8.724.292	-15.850.060	-7.125.768
10	KRDMD	6,75	38.236.280	-44.780.460	-6.544.180
11	HALKB	4,38	24.364.530	-30.494.650	-6.130.120
12	EREGL	17,55	64.804.090	-68.633.660	-3.829.570
13	EGEEN	1.152,00	3.215.011	-6.885.549	-3.670.538
14	PRKAB	17,37	8.686.779	-12.150.740	-3.463.961
15	SASA	26,8	17.575.890	-21.024.100	-3.448.210
16	GEREL	5,3	5.191.779	-8.590.240	-3.398.461
17	YKBNK	2,39	42.414.360	-45.712.500	-3.298.140
18	KARSN	3,57	8.018.496	-11.305.570	-3.287.074
19	MGROS	31,22	14.256.470	-17.086.840	-2.830.370
20	BJKAS	6,03	5.327.720	-7.951.532	-2.623.812
21	OZBAL	16,6	69.814.880	-72.098.400	-2.283.520
22	ARCLK	33,00	27.840.030	-29.731.980	-1.891.950
23	YKSLN	5,06	2.777.278	-4.566.561	-1.789.283
24	TKFEN	13,71	7.860.789	-9.644.192	-1.783.403
25	ERBOS	89,1	6.084.302	-7.858.053	-1.773.751
26	YATAS	13,08	3.760.997	-5.522.435	-1.761.438
27	AKSUE	16,45	3.915.867	-5.665.410	-1.749.543
28	ISFIN	3,00	5.109.859	-6.744.277	-1.634.418
29	ESEN	27,64	2.878.048	-4.499.777	-1.621.729
30	ARDYZ	43,46	2.738.719	-4.209.629	-1.470.910
31	ALARK	8,37	7.940.952	-9.407.934	-1.466.982
32	AYEN	4,8	3.398.270	-4.811.593	-1.413.323
33	KORDS	24,02	4.025.249	-5.432.045	-1.406.796
34	GOODY	8,31	7.708.411	-9.106.807	-1.398.396
35	SOKM	10,58	5.696.379	-7.015.510	-1.319.131
36	TTRAK	162,1	11.588.930	-12.904.920	-1.315.990
37	BAYRK	9,9	4.531.057	-5.773.294	-1.242.237
38	TKNSA	5,96	2.719.559	-3.927.989	-1.208.430
39	BRISA	22,44	5.601.779	-6.792.479	-1.190.700
40	QUAGR	10,7	2.816.182	-3.983.419	-1.167.237

Kaynak: MATRIKS

**UYARI:** Burada yer alan yatırım bilgi, yorum ve tavsiyeleri yatırım danışmanlığı kapsamında değildir. Yatırım danışmanlığı hizmeti; aracı kurumlar, portföy yönetim şirketleri, mevduat kabul etmeyen bankalar ile müşteri arasında imzalanacak yatırım danışmanlığı sözleşmesi çerçevesinde sunulmaktadır. Burada yer alan yorum ve tavsiyeler, yorum ve tavsiyede bulunanların kişisel görüşlerine dayanmaktadır. Bu görüşler mali durumunuz ile risk ve getiri tercihlerinize uygun olmayabilir. Bu nedenle, sadece burada yer alan bilgilere dayanarak yatırım kararı verilmesi beklentilerinize uygun sonuçlar doğurmayabilir.

## PİRAMİT MENKUL KIYMETLER A.Ş.

Gümüşsuyu Mah. İnönü Cad. Işık Apt. No:53 Kat:5 Daire 9-10 Taksim/İstanbul  
Tel: 0212 293 95 00 Faks: 0212 293 95 60

### Şişli Şubesi

Halaskargazi Cad. No:111 D:4 Kat:1 Şişli/İstanbul  
Tel: 0212 395 32 33 Faks: 0212 230 81 15

### Balıkesir İrtibat Bürosu

Altıeylül Mah. Keçeci sok. Özcaner İşmerkezi No:17 K:1 Altıeylül/ Balıkesir  
Tel: 0266 245 91 21 Faks: 0266 245 23 34

### Ferdi Uğur Taçkınlar

**Araştırma Uzmanı Müdür Yardımcısı**  
**02123953227**  
[ugur.tackinlar@piramitmenkul.com.tr](mailto:ugur.tackinlar@piramitmenkul.com.tr)

### Arif Tekin Seğmen

**Araştırma Uzmanı**  
**02123953213**  
[arif.segmen@piramitmenkul.com.tr](mailto:arif.segmen@piramitmenkul.com.tr)