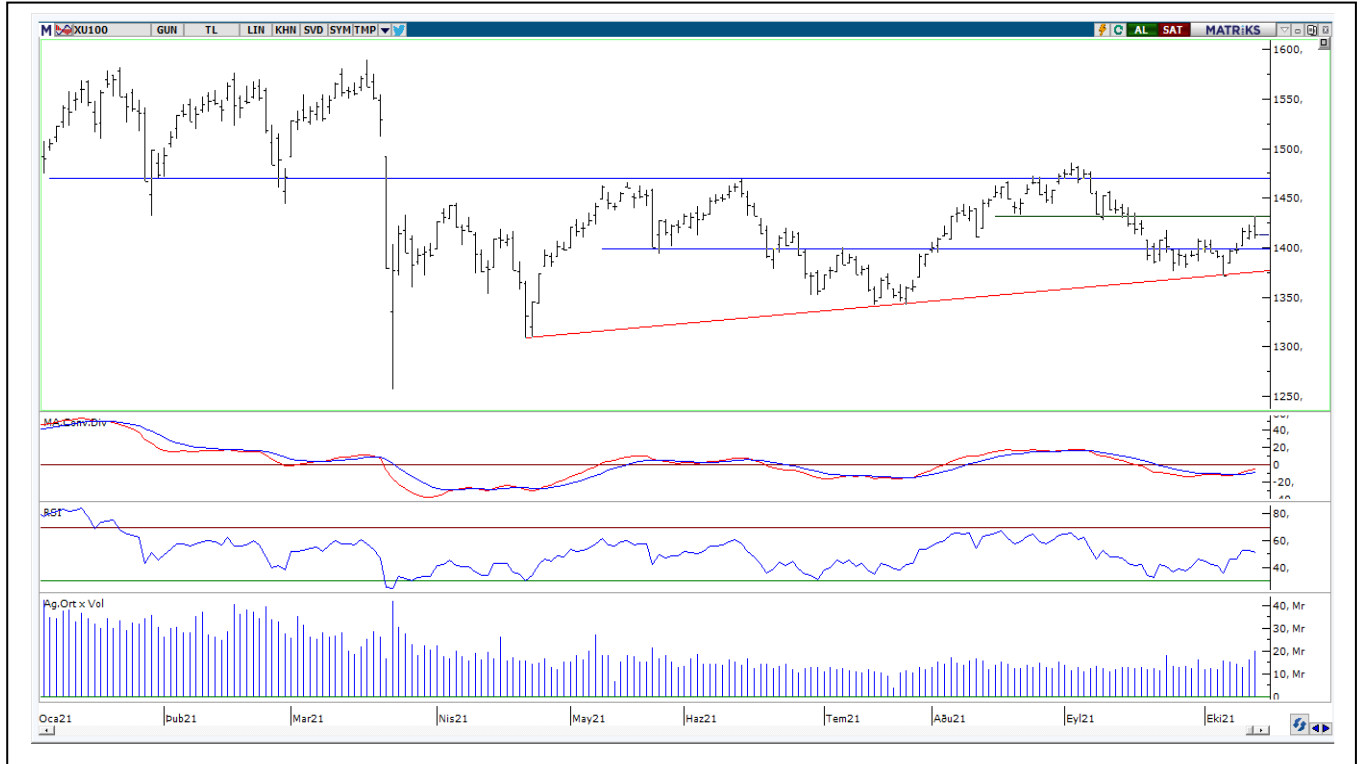


## BIST-100

	Kapanış	Destek-1	Destek-2	Destek-3	Direnç-1	Direnç-2	Direnç-3
BIST100	1.413	1.408	1.400	1.392	1.426	1.432	1.440

BIST100 endeksi dünkü işlemleri %0,23 oranında düşüş ile 1.413 puandan kapattı. Endeks güne hafif artı görüntü ile başladıktan sonra gün içinde 1.408-1.432 bandında dalgalı hareket etti. Endekste 15 Nisan 2021 tarihinden bu yana en yüksek hacim (20mlr TL) kaydedildi. Günün ilk yarısında gelen alımların etkisi ile orta vadeli yönde takip ettiğimiz 200 günlük AO (1.426) direncinin üzeri test edilse de başarılı olunamadı. Günün ikinci yarısında satış baskısı arttı ve gelen satışların 1.408 desteğinden karşılandığını izledik. Endeksin aşağı yönlü hareketinde Bankacılık Endeksi'nin %1,21 oranındaki düşüşü etkili oldu. Endekste 1.408 seviyesi kısa vadeli destek olarak takip edilebilir. Bu desteğin geçilmesi durumunda geri çekilmeler görülebilir ve geçmişte destek konumunda test edilen 1.400-1.392 seviyeleri gündeme gelebilir. Yukarı yönlü hareketlerde ise orta vadeli yönde takip ettiğimiz 200 günlük AO (1.426) direnci izlenebilir. Sonraki önemli dirençler olarak 1.432-1.440 seviyeleri takip edilebilir. Endeks Dolar bazında ise günü 1,55 centten kapattı. Endeks gün içi 1,55-1,57 cent bandında hareket edildi. Endeksin aşağı yönlü hareketinde dolar/TL'deki yükseliş etkili oldu. Endekste 1,55-1,61 cent bandı dışındaki kapanışların belirleyici olabileceğini düşünmekteyiz.

## BIST100 Grafik



**UYARI:** Burada yer alan yatırım bilgi, yorum ve tavsiyeleri yatırım danışmanlığı kapsamında değildir. Yatırım danışmanlığı hizmeti; aracı kurumlar, portföy yönetim şirketleri, mevduat kabul etmeyen bankalar ile müşteri arasında imzalanacak yatırım danışmanlığı sözleşmesi çerçevesinde sunulmaktadır. Burada yer alan yorum ve tavsiyeler, yorum ve tavsiyede bulunanların kişisel görüşlerine dayanmaktadır. Bu görüşler mali durumunuz ile risk ve getiri tercihlerinize uygun olmayabilir. Bu nedenle, sadece burada yer alan bilgilere dayanarak yatırım kararı verilmesi beklentilerinize uygun sonuçlar doğurmayabilir.

## VIOP30 Yakın Vade Kontratı

	Uzlaşma Fiyatı	Destek-1	Destek-2	Destek-3	Direnç-1	Direnç-2	Direnç-3
VIOP30	1.528	1.520	1.500	1.485	1.535	1.560	1.580

VIOP30 Yakın Vade Kontratı, günü 1.528 uzlaşma fiyatından hafif eksi görüntü ile kapattı. Kontrat gün içinde 1.519-1.545 bandında hareket etti. Güne alımlar ile başlayan kontratta, günün ilk yarısında gelen alımların etkisi ile gün içi en yüksek 1.545 seviyesi test edildi. Günün ikinci yarısında satışlar etkili oldu ve bu satışların 1.520 desteğinden karşılandığını izledik. Kontratın teknik görünümünü incelediğimizde, 1.535 seviyesi kısa vadeli direnç olarak takip edilebilir. Bu direncin geçilmesi durumunda geçmişte direnç konumunda test edilen 1.560 seviyesi gündeme gelebilir. Geri çekilmelerde 1.520-1.500 seviyeleri kısa vadeli destekler olarak izlenebilir.

## VIOP30 Yakın Vade Kontratı Grafik



**UYARI:** Burada yer alan yatırım bilgi, yorum ve tavsiyeleri yatırım danışmanlığı kapsamında değildir. Yatırım danışmanlığı hizmeti; aracı kurumlar, portföy yönetim şirketleri, mevduat kabul etmeyen bankalar ile müşteri arasında imzalanacak yatırım danışmanlığı sözleşmesi çerçevesinde sunulmaktadır. Burada yer alan yorum ve tavsiyeler, yorum ve tavsiyede bulunanların kişisel görüşlerine dayanmaktadır. Bu görüşler mali durumunuz ile risk ve getiri tercihlerinize uygun olmayabilir. Bu nedenle, sadece burada yer alan bilgilere dayanarak yatırım kararı verilmesi beklentilerinize uygun sonuçlar doğurmayabilir.

**USDTRY**

	Son	Destek-1	Deste-2	Destek-3	Direnç-1	Direnç-2	Direnç-3
<b>Dolar/TL</b>	<b>9,07</b>	<b>9,00</b>	<b>8,90</b>	<b>8,80</b>			

Dolar/TL kurunda dünkü işlemlerde 9,0150-9,1065 bandında alıcılı hareket edildi. Gün içinde 9,00 seviyesinin üzerine yerleşen kurda gelen alımların etkisi ile yeni tarihi zirve seviyesi (9,10) edildi. Dolar/TL'de 9,00 seviyesinin üzerinde kalıcı olunması ile mevcut güçlenme devam edebilir. Geri çekilmelerde 9,00-8,90 seviyeleri kısa vadeli destekler olarak izlenebilir.

**Dolar/TL Grafik**



**UYARI:** Burada yer alan yatırım bilgi, yorum ve tavsiyeleri yatırım danışmanlığı kapsamında değildir. Yatırım danışmanlığı hizmeti; aracı kurumlar, portföy yönetim şirketleri, mevduat kabul etmeyen bankalar ile müşteri arasında imzalanacak yatırım danışmanlığı sözleşmesi çerçevesinde sunulmaktadır. Burada yer alan yorum ve tavsiyeler, yorum ve tavsiyede bulunanların kişisel görüşlerine dayanmaktadır. Bu görüşler mali durumunuz ile risk ve getiri tercihlerinize uygun olmayabilir. Bu nedenle, sadece burada yer alan bilgilere dayanarak yatırım kararı verilmesi beklentilerinize uygun sonuçlar doğurmayabilir.

## GÜNLÜK PARA GİRİŞİ OLAN HİSSELER - İlk 5 Kurum ( TL) 13.10.2021

Sıra	Hisse	Kapanış	Alıcılar Hacim	Satıcılar Hacim	Para Girişi
1	FROTO	177,6	319.503.700	-244.735.400	74.768.300
2	THYAO	14,26	169.634.300	-126.191.700	43.442.600
3	ARCLK	32,76	82.306.980	-45.217.440	37.089.540
4	SISE	8,13	82.632.110	-54.948.550	27.683.560
5	TOASO	55,35	85.838.380	-63.141.630	22.696.750
6	KRDMD	6,74	60.765.550	-44.046.400	16.719.150
7	TAVHL	25,28	37.851.810	-21.528.670	16.323.140
8	ASELS	16,3	66.386.620	-56.535.320	9.851.300
9	PGSUS	77,9	25.162.070	-15.971.600	9.190.470
10	PRKAB	19,3	19.358.160	-11.721.850	7.636.310
11	TTKOM	7,37	27.508.580	-20.121.310	7.387.270
12	MAVI	71,1	32.484.830	-25.558.500	6.926.330
13	VAKBN	3,31	25.561.090	-19.669.340	5.891.750
14	KORDS	24,34	14.643.930	-10.760.110	3.883.820
15	JANTS	56,1	11.179.980	-7.454.432	3.725.548
16	TRILC	11,3	9.895.353	-6.305.739	3.589.614
17	ALKIM	17,12	11.532.640	-8.413.725	3.118.915
18	ISCTR	5,19	72.972.820	-69.879.480	3.093.340
19	SKBNK	0,99	8.856.187	-6.022.017	2.834.170
20	KZBGY	28,88	15.024.230	-12.262.510	2.761.720
21	BIOEN	26,1	21.230.450	-18.579.860	2.650.590
22	ARDYZ	44,1	7.776.546	-5.237.993	2.538.553
23	KATMR	1,35	5.304.566	-2.910.375	2.394.191
24	ODAS	1,48	21.050.480	-18.710.650	2.339.830
25	BRISA	22,62	7.831.824	-5.517.089	2.314.735
26	CEOEM	8,92	10.625.890	-8.399.271	2.226.619
27	DOCO	816,00	12.372.870	-10.186.830	2.186.040
28	PENGD	3,45	5.114.125	-2.998.122	2.116.003
29	YKSLN	5,14	5.095.488	-3.019.257	2.076.231
30	OZBAL	18,28	8.420.926	-6.350.882	2.070.044
31	CIMSA	30,2	11.692.320	-9.633.518	2.058.802
32	KLGYO	1,92	4.392.206	-2.416.608	1.975.598
33	OTKAR	344,00	22.401.410	-20.429.150	1.972.260
34	KIMMR	3,23	6.261.528	-4.328.950	1.932.578
35	SNGYO	4,08	4.998.563	-3.079.240	1.919.323
36	KTSKR	33,00	5.583.138	-3.716.790	1.866.348
37	EGSER	14,87	4.868.856	-3.059.720	1.809.136
38	SELVA	8,29	7.439.841	-5.722.525	1.717.316
39	EGEEN	1.180,00	6.535.703	-4.880.958	1.654.745
40	BJKAS	6,07	12.553.990	-10.943.710	1.610.280

Kaynak: MATRIKS

**UYARI:** Burada yer alan yatırım bilgi, yorum ve tavsiyeleri yatırım danışmanlığı kapsamında değildir. Yatırım danışmanlığı hizmeti; aracı kurumlar, portföy yönetim şirketleri, mevduat kabul etmeyen bankalar ile müşteri arasında imzalanacak yatırım danışmanlığı sözleşmesi çerçevesinde sunulmaktadır. Burada yer alan yorum ve tavsiyeler, yorum ve tavsiyede bulunanların kişisel görüşlerine dayanmaktadır. Bu görüşler mali durumunuz ile risk ve getiri tercihlerinize uygun olmayabilir. Bu nedenle, sadece burada yer alan bilgilere dayanarak yatırım kararı verilmesi beklentilerinize uygun sonuçlar doğurmayabilir.

## TEKNİK BÜLTEN

14.10.2021

## GÜNLÜK PARA ÇIKIŞI OLAN HİSSELER - İlk 5 Kurum ( TL) 13.10.2021

Sıra	Hisse	Kapanış	Alıcılar Hacim	Satıcılar Hacim	Para Çıkışı
1	AKBNK	5,25	74.273.680	-111.744.900	-37.471.220
2	TUPRS	122,8	80.911.660	-106.929.200	-26.017.540
3	KCHOL	21,76	62.355.770	-84.445.180	-22.089.410
4	GARAN	9,38	96.141.790	-115.652.100	-19.510.310
5	BIMAS	61,55	33.106.880	-47.516.130	-14.409.250
6	VESTL	24,16	16.965.390	-30.981.330	-14.015.940
7	DOAS	29,88	22.368.160	-35.747.600	-13.379.440
8	SASA	27,08	30.450.880	-41.731.680	-11.280.800
9	PETKM	6,11	97.677.800	-108.616.000	-10.938.200
10	CCOLA	79,8	13.054.030	-23.787.800	-10.733.770
11	YKBNK	2,39	54.487.240	-63.632.040	-9.144.800
12	ALBRK	1,67	11.982.120	-20.370.380	-8.388.260
13	IZMDC	2,3	9.670.265	-17.571.520	-7.901.255
14	KARSN	3,61	16.925.700	-24.271.470	-7.345.770
15	KOZAL	100,8	23.900.050	-30.796.590	-6.896.540
16	EREGL	17,38	41.974.880	-47.548.850	-5.573.970
17	TKFEN	13,81	12.085.950	-17.624.730	-5.538.780
18	DOHOL	2,55	19.955.250	-25.225.080	-5.269.830
19	AKSEN	6,39	9.114.407	-14.013.220	-4.898.813
20	EKGYO	1,82	59.279.000	-63.492.390	-4.213.390
21	AKFGY	6,11	8.858.190	-12.829.170	-3.970.980
22	ISGSY	7,96	6.520.077	-10.368.130	-3.848.053
23	SAHOL	10,1	42.762.450	-46.109.460	-3.347.010
24	MGROS	31,44	10.350.690	-13.652.670	-3.301.980
25	MERCN	9,69	3.099.017	-6.375.659	-3.276.642
26	ISMEN	13,44	6.616.994	-9.817.374	-3.200.380
27	TSKB	1,2	10.359.090	-13.295.270	-2.936.180
28	BRYAT	326,00	4.431.163	-7.174.591	-2.743.428
29	CANTE	14,25	3.897.506	-6.550.952	-2.653.446
30	TURSG	4,81	3.017.259	-5.600.677	-2.583.418
31	SELEC	8,27	3.717.640	-6.143.683	-2.426.043
32	BOBET	4,33	3.321.842	-5.664.620	-2.342.778
33	EDIP	3,85	9.681.293	-12.011.200	-2.329.907
34	PEKGY	0,95	4.192.352	-6.153.109	-1.960.757
35	VESBE	46,46	8.473.800	-10.412.440	-1.938.640
36	TRGYO	3,72	9.883.756	-11.820.520	-1.936.764
37	CEMTS	13,35	3.796.205	-5.710.744	-1.914.539
38	TEZOL	14,06	4.593.366	-6.428.945	-1.835.579
39	YEOTK	80,9	7.838.293	-9.633.155	-1.794.862
40	ENJSA	10,47	4.765.616	-6.514.494	-1.748.878

Kaynak: MATRIKS

**UYARI:** Burada yer alan yatırım bilgi, yorum ve tavsiyeleri yatırım danışmanlığı kapsamında değildir. Yatırım danışmanlığı hizmeti; aracı kurumlar, portföy yönetim şirketleri, mevduat kabul etmeyen bankalar ile müşteri arasında imzalanacak yatırım danışmanlığı sözleşmesi çerçevesinde sunulmaktadır. Burada yer alan yorum ve tavsiyeler, yorum ve tavsiyede bulunanların kişisel görüşlerine dayanmaktadır. Bu görüşler mali durumunuz ile risk ve getiri tercihlerinize uygun olmayabilir. Bu nedenle, sadece burada yer alan bilgilere dayanarak yatırım kararı verilmesi beklentilerinize uygun sonuçlar doğurmayabilir.

## PİRAMİT MENKUL KIYMETLER A.Ş.

Gümüşsuyu Mah. İnönü Cad. Işık Apt. No:53 Kat:5 Daire 9-10 Taksim/İstanbul  
Tel: 0212 293 95 00 Faks: 0212 293 95 60

### Şişli Şubesi

Halaskargazi Cad. No:111 D:4 Kat:1 Şişli/İstanbul  
Tel: 0212 395 32 33 Faks: 0212 230 81 15

### Balıkesir İrtibat Bürosu

Altıeylül Mah. Keçeci sok. Özcaner İşmerkezi No:17 K:1 Altıeylül/ Balıkesir  
Tel: 0266 245 91 21 Faks: 0266 245 23 34

### Ferdi Uğur Taçkınlar

Araştırma Uzmanı Müdür Yardımcısı  
02123953227  
ugur.tackinlar@piramitmenkul.com.tr

### Arif Tekin Seğmen

Araştırma Uzmanı  
02123953213  
arif.segmen@piramitmenkul.com.tr